

MAR-C1013 - Nykyajan maisema-arkkitehtuuri, 10.10.2023

13:15 - 13:30 Tuntitehtävä 3 palautetta

13:30 - 14:20 Pienryhmätyöskentelyä

14:20 - 15:20 Pienryhmien löydösten esittely

tauko

15:30 - 16:15 TEOLLISUUS, JÄLKITEOLLISUUS
JA MAISEMA-ARKKITEHTUURI
OSA 1

tauko

16.25 - 17:00 TEOLLISUUS, JÄLKITEOLLISUUS
JA MAISEMA-ARKKITEHTUURI
OSA 2

kotikirjoitustehtävän tehtävänanto





Fossar de la Pedrera, Barcelona 1983-86
Beth Galí (1950-)



Valle de los Caídos

Diktaattori Francon rakennuttama monumentti sisällissodassa kaatuneille. 1940-1959.

” ... kuin viimeinen matka. Pelkästään tie muistomerkillä on pitkä, mutkainen ja avaa näkymät ihmisyyden raadolle.”

” ...luo mielikuvan sotatantereesta. Kaatuneet miehet voi kuvitella suurelle soikion muotoiselle aukiolle.”

”Sankarihautausmaa kunnioittaa arkkitehtuurillaan luontoa niin itsessään, kuin ihmisluontoa järkyttäneiden sotien uhreja, sotilaita.”

”Hiljaisuus ja yksinkertaisuus viestittävät rauhasta, joka lopulta saavutettiin vuosikymmeniä myöhemmin Francon hallinnon kaaduttua.”

”Alueen suunnittelu, sen muokkaaminen harkituksi ajatuksella tehdyksi muistopaikaksi avaa sen ihmisille, sanoo että tänne on luvallista tulla, enää ei piilotella uhreja.”

”Francon kuoleman jälkeen tehty muistomerkki palkitsee katalonialaisten uinuneen itsetunnon ja tekee kunniaa uudelle rauhalle.”

”Hautamuistomerkki jättää lopuksi kuitenkin ivallisen kysymyksen leijumaan ympäröivien kallioiden läsnäolona: näinkö pieniä me olemme.”

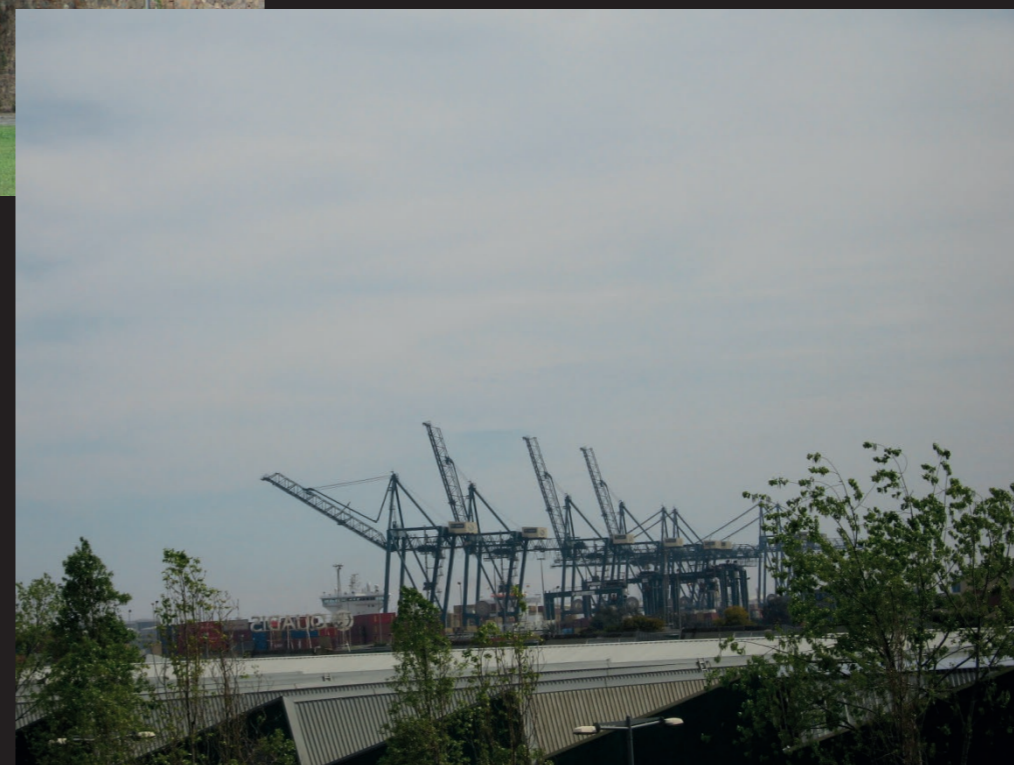
YMPÄRISTÖ

”Ollaan suuressa kaupungissa, suurella teollisuusalueella ja nimenomaan vanhan louhoksen luona, mutta kuitenkin luonnon tuntumassa.”



”Alueen sijainti on merkityksellinen: karua kivilouhimoa ympäröi raskaan teollisuuden alue. Reitti hautausmaalle kulkee hoidetun hautausmaan ohi.”

YMPÄRISTÖ





YMPÄRISTÖ





YMPÄRISTÖ

”Vanha kivilouhos luo alueelle suurpiirteisen ja suojaisen tunnelman, muuten niin meluisalla teollisuusalueella.”





LÄHESTYMINEN

Alueelle saavutaan nousten rinnettä ylös ...
Nousu itsessään on kunnioitusta herättävä.



”Päämäärää joutuu odottamaan katse ylöspäin suunnattuna ja ponnistellen fyysisesti.”

”Portaat myös kaartavat niin, että ne pyrkivät estämään tulijaa heti näkemästä Seuraavaksi avautuvaa näkymää.”

”Saapuminen tapahtuu yhdestä rinnettä ylös nousevasta käytävämäisestä Polveilevasta polusta, joka on kivetty löyhän välein ladotuista. Katukiviä Muistuttavista rosoisista kivistä. Tahti pysyy ylämäessä ja teollisuuden Tasaissa huminassa rauhallisen ahdistavana. Paikka on unohdettu.”

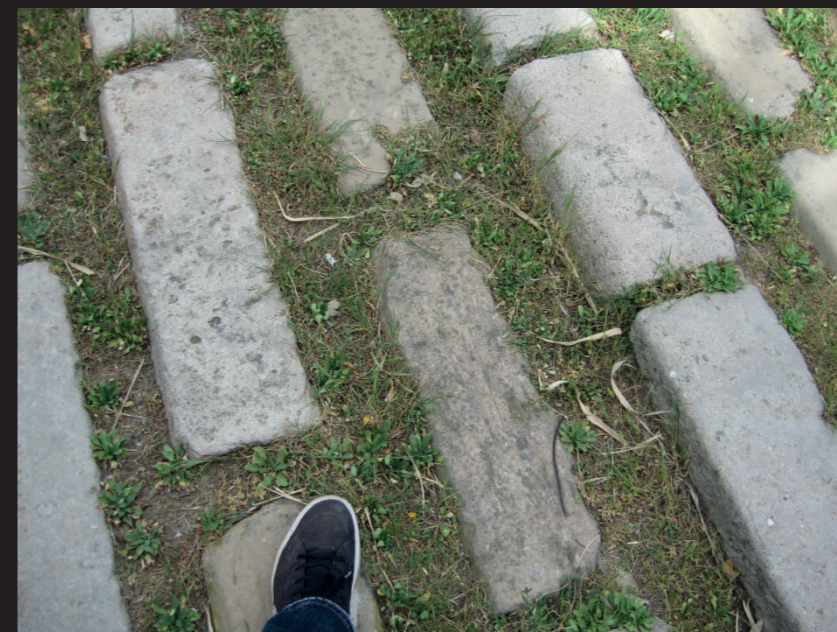
SISÄÄNKÄYNTI

”Sankarihautausmaalle saavutaan erilaisten suhteellisen suljettujen käytävien kautta. Kulkiessa käytäviä pystyy helpommin irrottautumaan ympäröivästä Maailmasta ja ympärillä toimivasta teollisuudesta ja tavallaan pyrkiä valmistautumaan Vastaanottamaan edessä olevan muistomerkin.”



SISÄÄNKÄYNTI

”Paikalle kuljetaan nousten mutkitteleva portaikko, jonka suurikokoiset ja epäsäännölliset porraskivet tekevät noususta vaikeaa. Raskasta, kuten paikan historia on.”





PILARIHALLI

”Nousu itsessään on kunnioitusta herättävä. Päämäärää joutuu odottamaan katse ylöspäin suunnattuna ja ponnistellen fyysisesti. Kokemusta voi verrata Ateenan Akropolis-kukkulaan, jossa kunnioitetut rakennukset näkyvät jo kaukaa kiipeämisen alussa. Tämä sankarihauta sen sijaan pysyy piilossa viimeiseen portaikkoon asti, eikä polku itsessäkään viestitä aluksi sankarihautausmaan olemassaolosta. Vasta reitin loppupään jyrkemmät suorakulmaiset portaikot ilmaisevat kunnioitettavaa monumentalisuutta.”

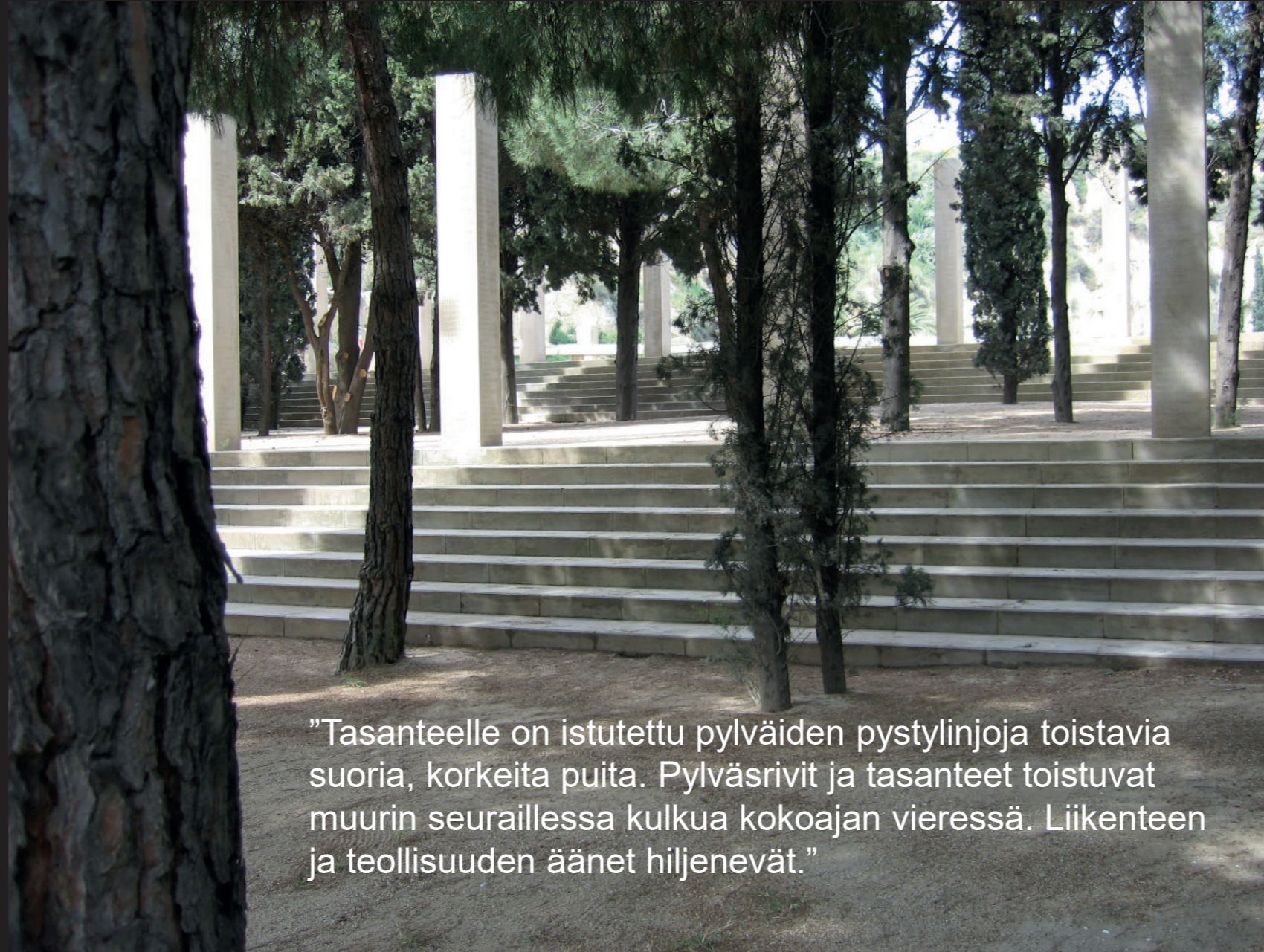
”Alueen edessä on mäntypuu, joka ikään kuin opastaa kulkijaa.”





”Isot, runsaat, monimuotoiset ja värikkäät puut kehystävät puhtaan kauhun elementtejä, dekapitoituja ja alastomia pilareita.”

” ... pilaririvistöjä satunnaisten puiden sekaan; mikä tuo arvoituksellisuuden tuntua; ikään kuin pilarit olisivat kannatelleet jotain suurta, jonka sisällissota tuhosi ja joka nyt on unohdettu ja kasvaa puustoa.”



”Tasanteelle on istutettu pylväiden pystylinjoja toistavia suoria, korkeita puita. Pylväsrivit ja tasanteet toistuvat muurin seuraillessa kulkua kokoajan vieressä. Liikenteen ja teollisuuden äänet hiljenevät.”

”Kuolleiden konkreettisuuden ja valtavan lukumäärän tajuaa kävellessä ohi juhlallisten valkoisten pilareiden. Ne myös muistuttavat perinteisiä hautakiviä, mikä luo kulkijalle harrasta tunnelmaa.”



”Portaiden tasanteilla vaaleat kivipylväät ottavat vieraan vastaan. Pylväissä lukee sisällissodassa teloitettujen nimiä. Pylväät tuovat mieleen teloitetut aktivistit, jotka seisovat vakavina oman viimeisen leposijansa porteilla, hiljennettyinä.”

TAIVAS



”Tuskaisen tien ja kiirastulen jälkeen avautuu eteen taivas. Kalliolouhoksen sisään, johon falangistien vastustajat haudattiin, on rakennettu iso elliptinen nurmialue.”

”Eteneminen pysähtyy ja on aikaa miettiä missä on ja puiden suojasta varovasti raottaa veristä historian verhoa.”

Takana oleva pystysuoraksi louhittu kallio on uhkaavan-
tuntuinen, sillä se näyttää olevan romahtamaisillaan.”

”... ikään kuin se jatkuisi taivaaseen asti.”



JOUKKOHAUTA

”Muistoalueen kyneleenmuotoinen nurmikko herkkine, valkeine villikukkineen
On sopivan korotun kuvaamaan tänne haudattujen korutonta kohtaloa.”

”Nurmikenttä antaa taas hartaudellaan ja pysähtyneisyydellään mahdollisuuden
Miettiä tapahtunutta. ”



”Se ei ole aivan tasainen, vaan muodostaa loivan kummun joka tuo mielikuvan yhdestä suuresta haudasta ... tuntuukin, ettei kävijän tulisi astua ruohoalueelle, vaan ihailia sitä kivetyiltä kulkemiseen osoitetuilta alueilta.”



”Alue haluaa syleilyllään ja rauhallisuudellaan tarjota kulkijalle hartauden keskittyä juuri siihen muisteluhetkeen.”



”Aukion jakaa kahtia hiekkainen kävelytie. Se on kuin muuri, joka jakoi Espanjan sisällissodassa kansan kahtia. Suuri ruohokenttä kuvaa muita espanjalaisia ja vesiallas toisella puolella katalonialaisaktivisteja. ruohokenttä kuvaa ihmismassaa, jossa valkoiset kukat seassa Kuvaavat viimeisiä satunnaisia toivonripteitä ihmisissä.”







”Presidentin luokse saavutaan erikseen. Ylemmälle tasanteelle siirrytään muutamaa, liitävää, kevyttä askelmaa pitkin pergolan alle.”





”Voimakas louhoksesta kimpoava ääni pauhaa vesialtaasta. altaassa nököttävä patsas, veden ympäröimänä, kertoo katsojalleen, että jotkut rikokset eivät vanhene vai ovat ja pysyvät, eikä niitä kuluta aika Tai vesi.”

”Lotina rauhoittaa ja yrittää edelleen sulkea ympäröivää maailmaa pois. vesialtaan äärellä ei enää ympäristön olemassaoloa muistakaan. Ehkä allas myös tavallaan valmistelelee alueelta poistumiseen; kun rauhoittavasta lotinasta saapuu pois, tajuaa ehkä pikkuhiljaa, missä ollaan.”

”Presidentin muistomerkki on hienoeleisesti luotu veden, äänen kasvillisuuden ympäröimänä kokonaisuutena.”



ARCOSOLIUM



Tomba Brion

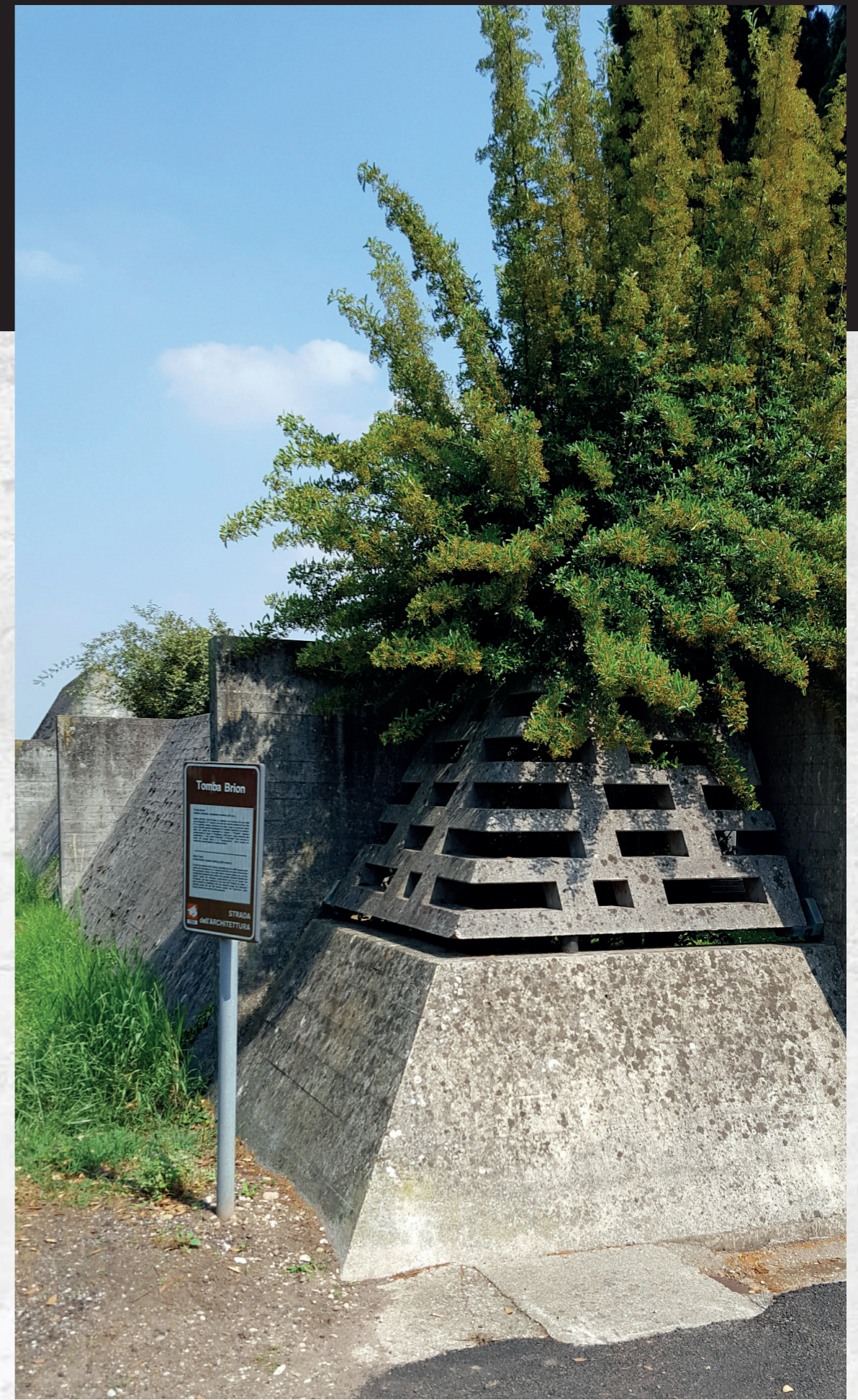
San Vito d'Altivole, Treviso Italia
1969-78

Carlo Scarpa (1906-1978)















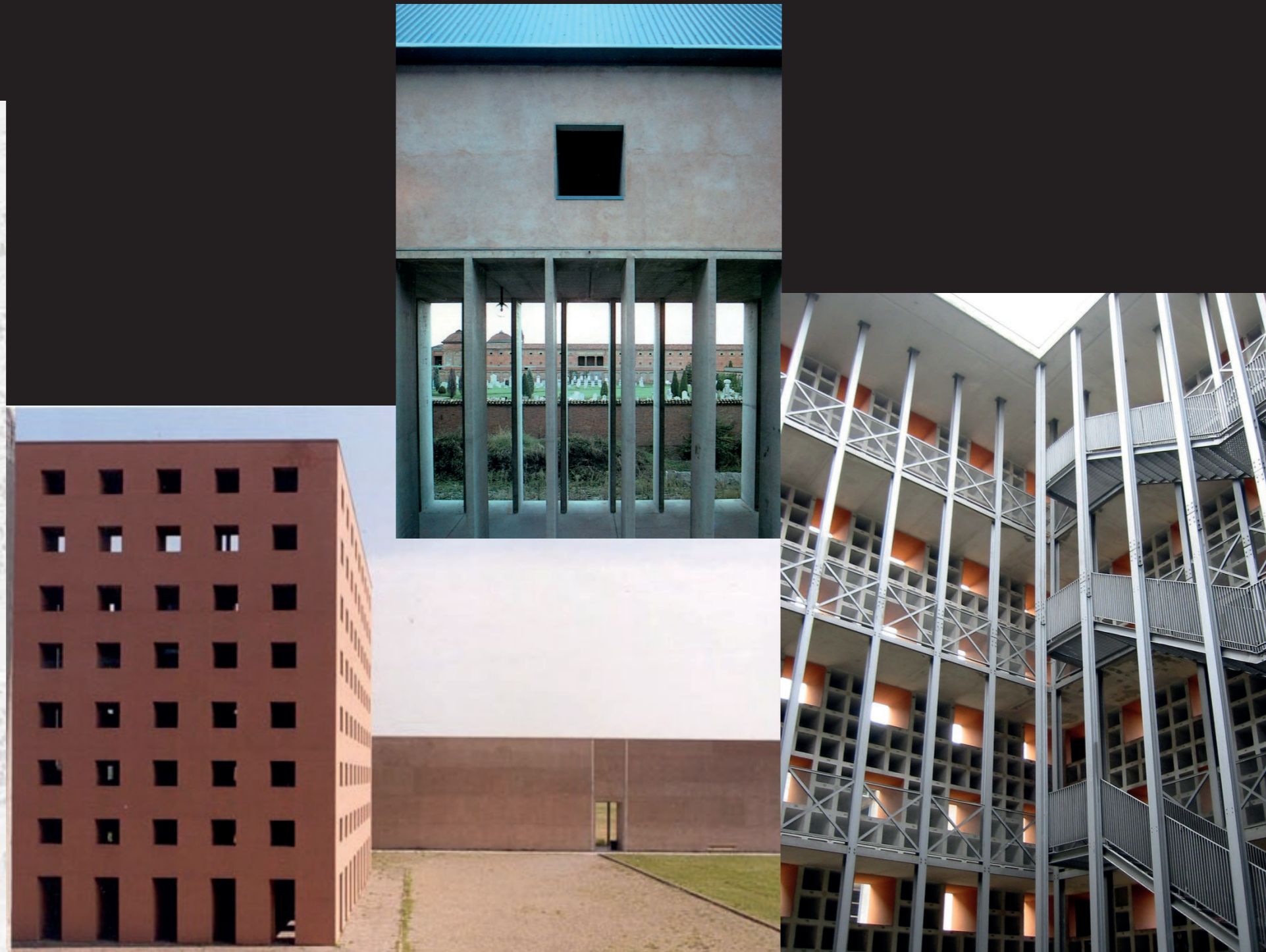






Cimitero di San Cataldo

Modena Italia
Aldo Rossi, 1971- 1983 - ...





Caspar David Friedrich



Romantiikan maalaustaide



Arnold Böcklin (1827-1901): Die Toteninsel, n. 1880

Symbolismi



ET IN ARDADIA EGO

Nicolas Poussin (1594-1665)

"Myös minä olen Arkadiassa", Ranskalainen barokki



Pieter Claesz (1597-1661)

ikonologia, ikonografia

VANITAS

MEMENTO MORI



**Francisco Goya (1746-1828):
3. toukokuuta 1808**



Napoleonin joukkoja teloittamassa Madridin kansannousuun osallistuneita espanjalaisia.