

# KANTOVÄLINE PIKNIK - TARVIKKEILLE



# KANTOVÄLINE TEHDÄÄN TÄSSÄ TEHTÄVÄSSÄ TEKSTIILIMATERIAALISTA - JO YKSINKERTAISESSA KANGASKASSISSA ON MONTA MAHDOLLISTA MUUTTUJAA:

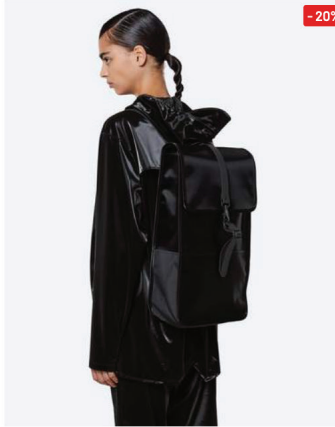
- Koko
- Kantohihnojen pituus - kädessä vai olalla
- Malli / muoto
- Yksityiskohdat - esim. taskuja vai ei
- Materiaali ja väri, mahdollinen kuviointi



# MONIMUTKAISEMMASSA LAUKUSSA TAI REPUSSA VAIHTOEHTOJA ON LUONNOLLISESTI VIELÄ ENEMMÄN



The Day Pack Compact  
WAYKS



Backpack Velvet Black  
RAINS



Rucksack Green  
RAINS



Terracotta Backpack & Bag  
Maria / Maleta



Sumu Backpack Black  
Globe Hope



Viima Backpack Green Print  
Globe Hope



The Travel Bundle Original  
WAYKS



Mau's Backpack  
O My Bag



John Backpack Midi  
O My Bag



V&S Backpack Suede  
Maria / Maleta



Drawstring Bag Vegan  
Maria / Maleta



Backpack City  
Maria / Maleta

Reput haettu sivulta: [www.ivalo.com](http://www.ivalo.com)

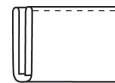
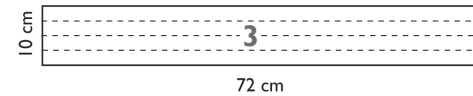
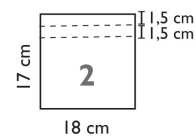
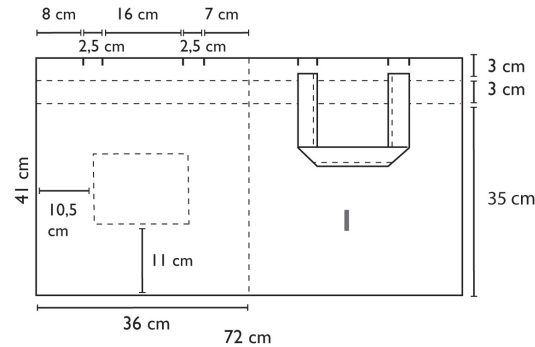
## KANGASKASSI

korkeus 34 cm, leveys 35 cm

OTTOBRE design®  
4/2018

## ESIMERKKI KANGASKASSIN KAAVOISTA JA VALMISTUSOHJEESTA

- Tällä kurssilla toteutukseen varattua aikaa ei ole kovin paljoa, joten laukun rakenteen olisi parasta olla melko yksinkertainen.



KAVALUETTELO	kpl
1 kassikappale	1
2 tasku	1
3 sanka	2

### TARVIKKEET

- 45/65 cm napakkaa puuvilla-  
kangasta (CO), lev. 145 tai 90 cm

### LEIKKAAMINEN

Piirrä kassin kaavat pienoiskaavojen mittojen mukaan; mitoissa on mukana 1 cm saumanvarat. Leikkaa kappaleet kankaasta kaavaluettelon mukaan.

### TYÖOHJE

**Ompelurakenteet:** Saumat ommellaan suoraompeleella ja huolitellaan saumurilla tai siksakilla.

**Valmistelut:** Merkitse kassikappaleeseen sankaisten ja taskun paikka pienoiskaavan mukaan. Silitä kassikappaleen ja taskun yläreunaan taitteet kuten kaavassa.

**Tasku:** Neulaa ja ompele taskun yläreunaan päärmie kaavamerkkien mukaan. Käännä taskun sivuista ja alareunasta sv:t nurjalle, neulaa ja ompele tasku paikalleen läheltä reunaa.

**Sangat:** Silitä sanka-kappaleet pituussuunnassa nelin kerroin np:t vastakkain, ks. piirros ohessa. Neulaa ulkoreunat yhteen ja tikkaa ne läheltä reunaa.

**Kokoaminen:** Aputikkaa sangaat kassikappaleen yläreunaan piirroksen mukaisesti; kohdistaa sankaisten päät 2 cm:n etäisyydelle kassikappaleen yläreunasta. Taita kassikappale kaksin kerroin opt: vastakkain ja ompele kassin pohja ja sivu. Neulaa ja ompele yläreunaan päärmie (3+3 cm). Käännä sangaat oikeaan asentoonsa ja tikkaa ne kassin yläreunaan edestakaisompeleella.

# OTTOBRE

# KASSISSA ASTIAT LUONNOLLISESTI KOLISEVAT HELPOSTI TOISIAAN VASTEN, JA VOIVAT RIKKOUTUA. MITEN RATKAISISIT TÄMÄN ONGELMAN?

- Kassissa / laukussa voi olla useita taskuja eri astioille?
- Astiat voidaan kiinnittää laukkuun?
- Jotain muuta?
- Huom: Kovin monia taskuja, kiinnikkeitä tms sisältävä laukku olisi turhan hidas valmistettava tällä kurssilla



# HELPOSTI MUKANA KANNETTAVIA PIKNIK-VILTTEJÄ MYYDÄÄN MYÖS PALJON

- Herääkö tästä ideoita?



## VOIKO KANTOVÄLINE OLLA MONIKÄYTTÖINEN? HALUATKO SEN OLEVAN SITÄ?

- Olemassa olevissa ratkaisuissa kassi esimerkiksi aukeaa viltiksi tai piknik-liinaksi, tai sitä voi käyttää istuinalustana:
- <https://www.amazon.sg/BUILT-Convertible-Insulated-Picnic-Basket/dp/B00CY92YEK>
- <https://www.ellieandmac.com/products/picnic-blanket-tote-pattern>



Kuva: [www.amazon.sg](http://www.amazon.sg)



Kuva: [www.campfirestyle.com](http://www.campfirestyle.com)

## SUUNNITTELE JA TOTEUTA KANTOVÄLINE, JOLLA VOIT KULJETTAA PIKNIKILLE MUISSA TYÖPAJOISSA VALMISTETUT ASTIAT

- Kantoväline voi olla yksinkertaisesti kassi, tai voit miettiä siihen esimerkiksi kiinnityksen astioille. Se voi halutessasi toimia myös esimerkiksi piknik-liinana tai istuinalustana.
- Toteutusaika on varsin rajattu, älä siis mieti liian monimutkaista suunnitelmaa, ja varaudu yksinkertaistamaan sitä jos se ohjauksessa todetaan liian hitaaksi tai hankalaksi toteuttaa.
- Toteutus tapahtuu pääasiassa ompelimossa. Ennen ompelimon perehdytystä ma-iltapäivällä 19.9, tutustu pajan toimintaohjeisiin MyCourses-sivulla OT14 - sewing workshop.



## MATERIAALIT

- Materiaaleina voit käyttää markiisikangasta (valkoinen, punainen), ohutta huopaa (sininen) ja/tai valkoista lakanakangasta.
- Huomioi myös saatavilla olevat tarvikkeet suunnitellessasi kantovälinettä - käytettävissä on esimerkiksi ompelulankaa ja vetoketjuja satunnaisissa väreissä, ja joitain solkia tms, mutta ei kattavaa valikoimaa tämän tyyppisiä tarvikkeita - kysy tarkemmin harjoitusmestarilta pajassa
- Mahdolliset kiinnikkeet kantovälineeseen voisikin tehdä myös huovasta leikatuista tai kankaasta ommelluista nauhoista. (toki saisit myös tuoda omia tarvikkeitasi halutessasi)
- Tekstiilin työpajaosuuden alussa on tuntitehtäviä, joissa pääset tutustumaan käytettävissä oleviin materiaaleihin ja jotka auttavat pintastruktuurien ja mahdollisten kuvioiden ideoinnissa - laukku ei siis tarvitse eikä kannata miettiä suunnitteluviikolla aivan valmiiksi, mutta aloita sen suunnittelu hahmottelemalla laukun muotoa ja rakennetta piirroksin. Voit myös tutustua valmiiden laukkujen tarjontaan netin välityksellä tai kaupoissa kiertelemällä. Voit mielellään myös hahmotella laukun kokoa esim. paperin avulla.

