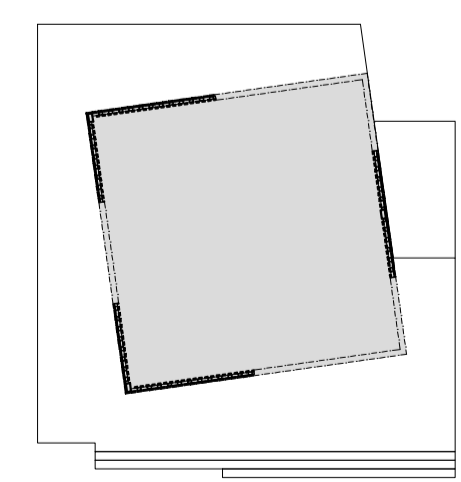
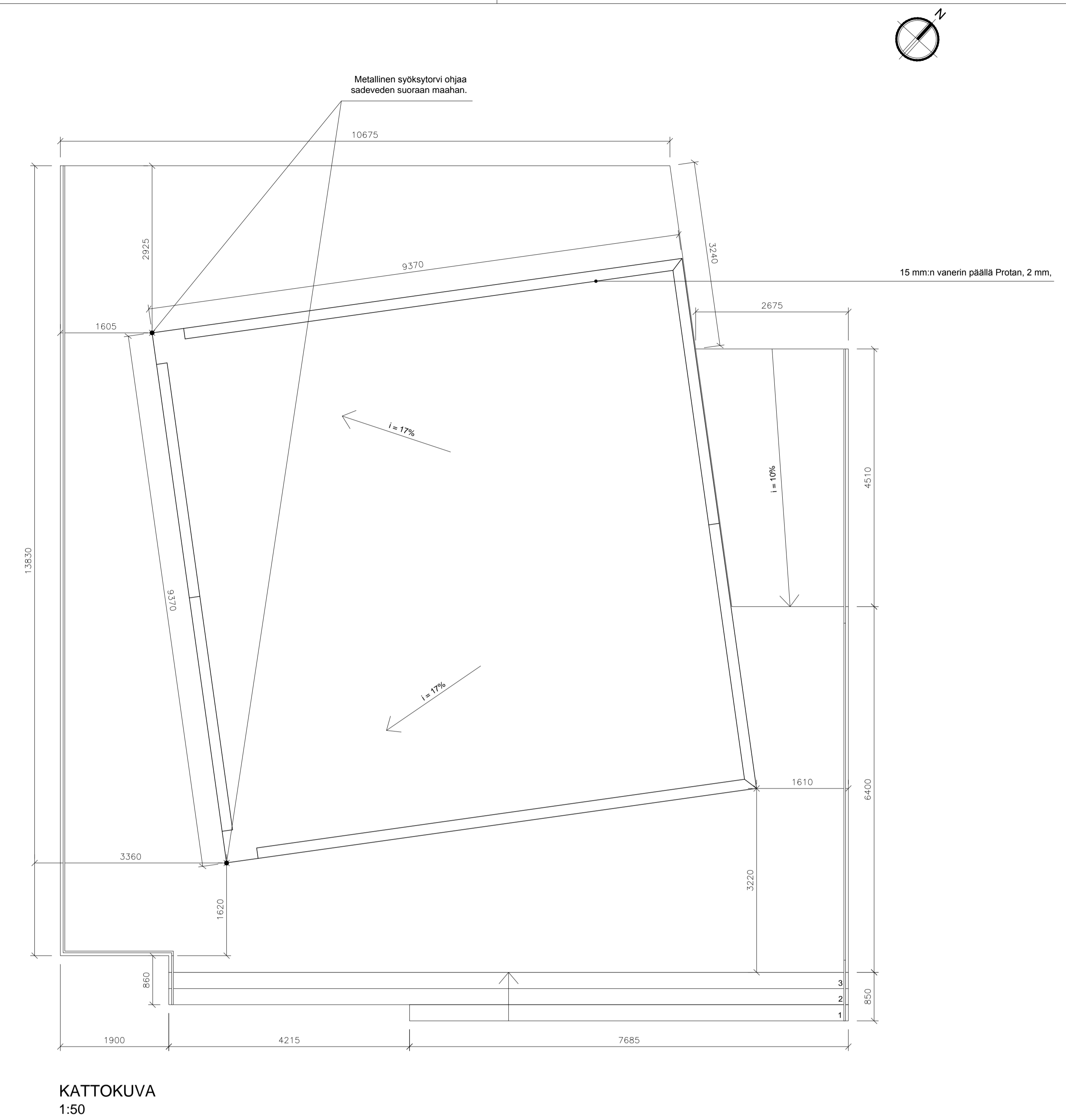
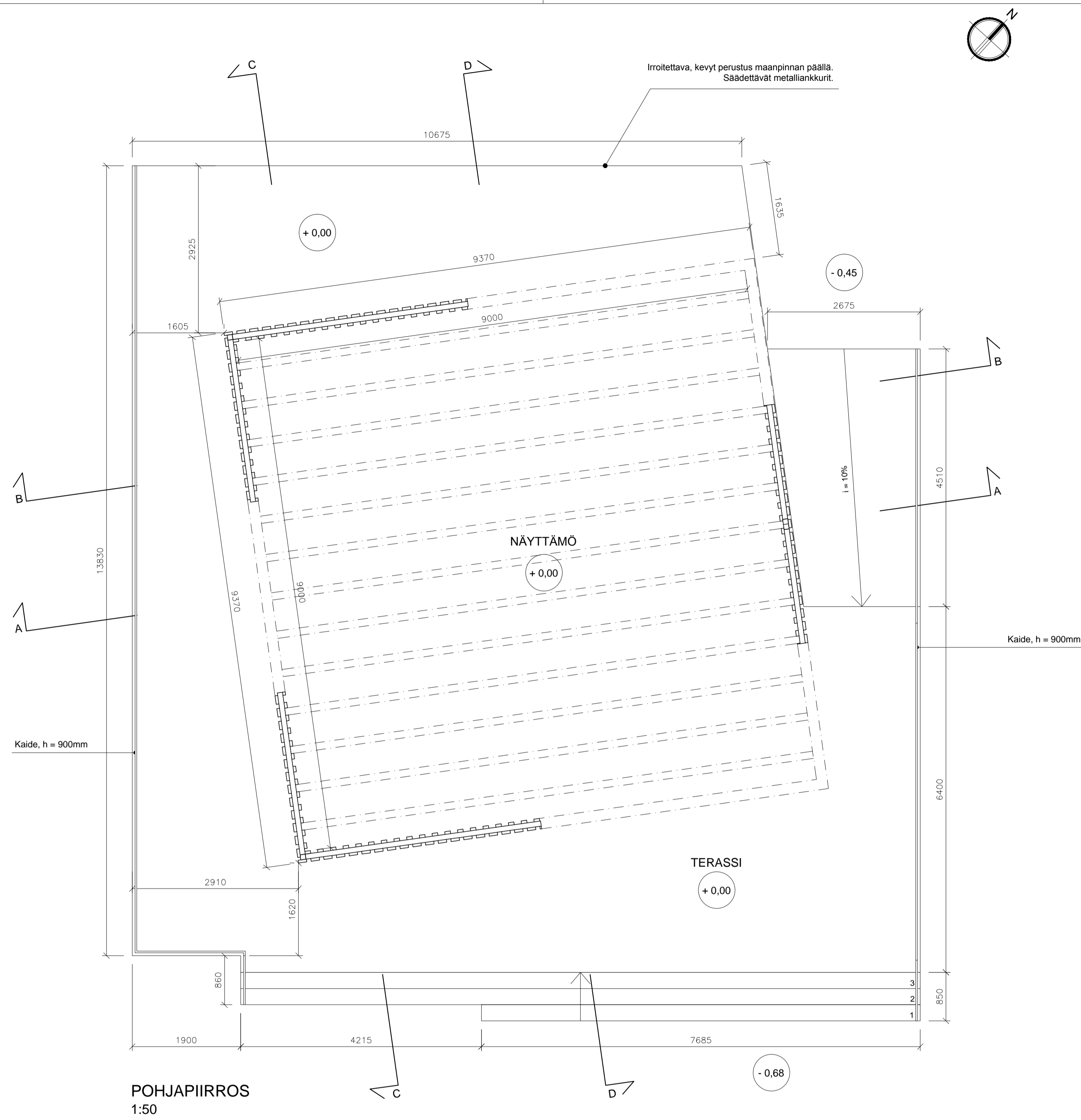
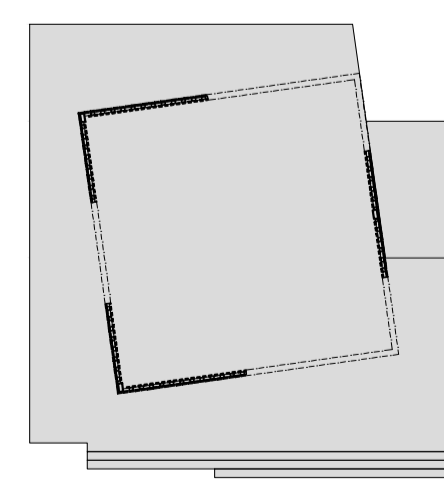


K.osa/Kylä <b>4. KAMPPI</b>	Korteli/Tila 1	Tontti/R.no 12	Viranomaisen arkistointimerkintä varten
Rakennusluokitus <b>Määräaikainen rakennelma</b>	Pääpiirustus		Juoks.n:o <b>01 (05)</b>
Rakennuskohteen nimi ja osoite <b>ANNANTALO - Lasten Ja Nuorten Taidekeskus Annankatu 30 00100 Helsinki</b>	Sijaintipiirustus		Mittakaavat <b>1:500</b>
Suunnittelijan nimi, päiväys ja allekirjoitus <b>AI!</b> Aalto-yliopisto, Wood Program Metsäläntienkatu 4 02150, Espoo 10.04.2017 Pekka Heikkinen	Suunnitteluala, työn numero ja piirustuksen numero <b>ARK 201</b>		Muutos

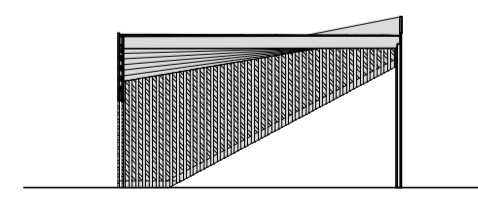




Bruttoala: 88,00 m<sup>2</sup>  
Kerrosala: 88,00 m<sup>2</sup>

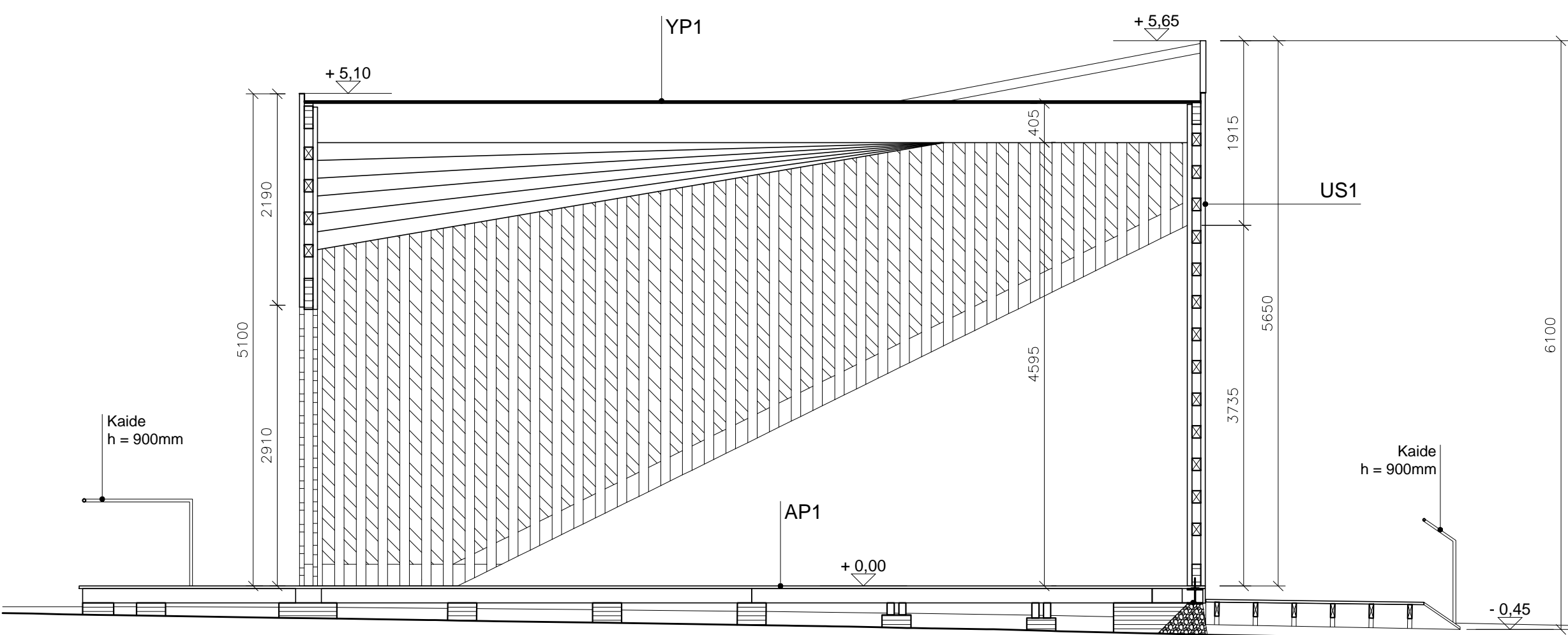


Terassi: 194,00 m<sup>2</sup>



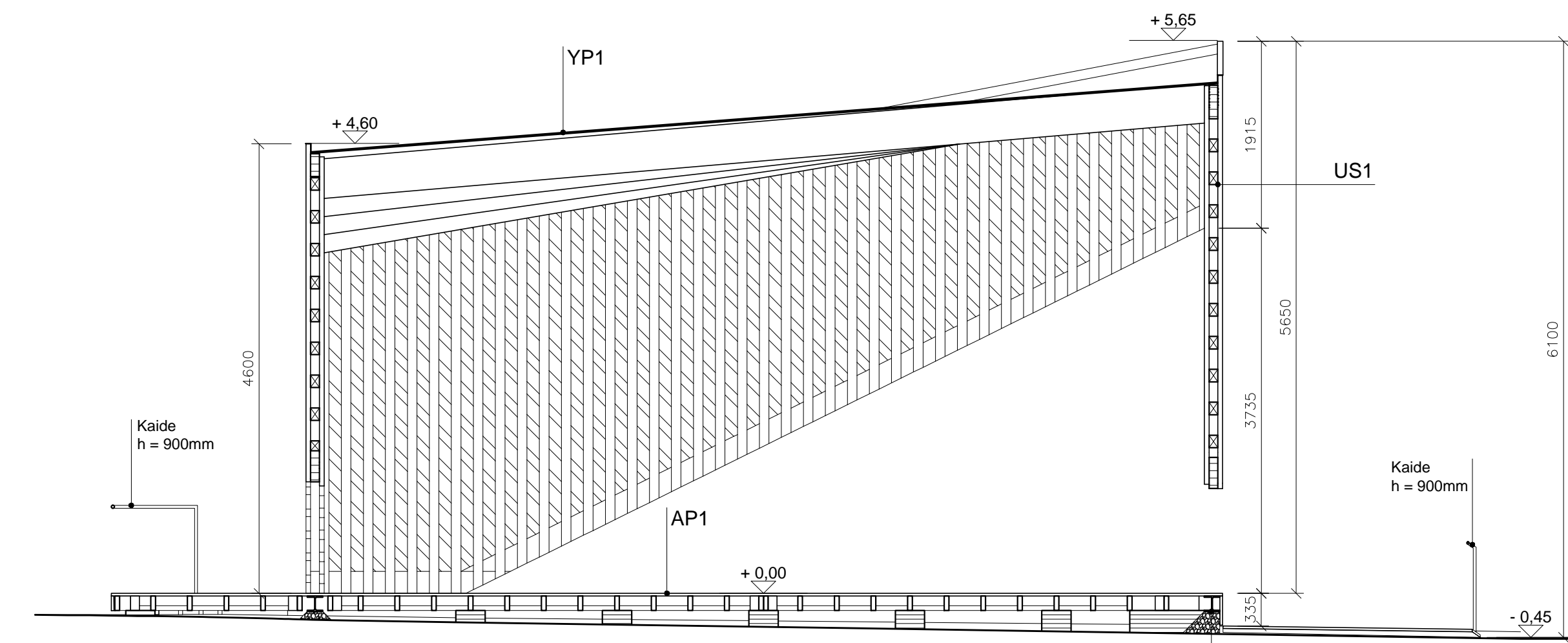
Tilavuus: 245,00 m<sup>3</sup>

Koski Oy	Korteli/Tila	Tontti/Rno	Viranomaisen arkkitehtimerkintöjä varten
4. KAMPPI	1	12	
Rakennusvaihe	Piirustaja		Juoks.no
Määräaikainen rakennelma	Pääpiirustus		03 (05)
Rakennuskohteen nimi ja osoite	Piirustuksen sisältö		Mittakaavat
ANNANTALO - Lasten Ja Nuorten Taidekeskus Annankatu 30 00100 Helsinki	Pohjapiirustus ja kattokuva		1:50
Suunnittelijan nimi, säilytys ja aiteikkaisuus	Suunnittelun työn numero ja piirustuksen numero		Muutos
AI! Asilo-yliopisto, Wood Program Metallimiehenkuja 4 02150, Espoo 10.04.2017 Pekka Heikkinen	ARK 301		



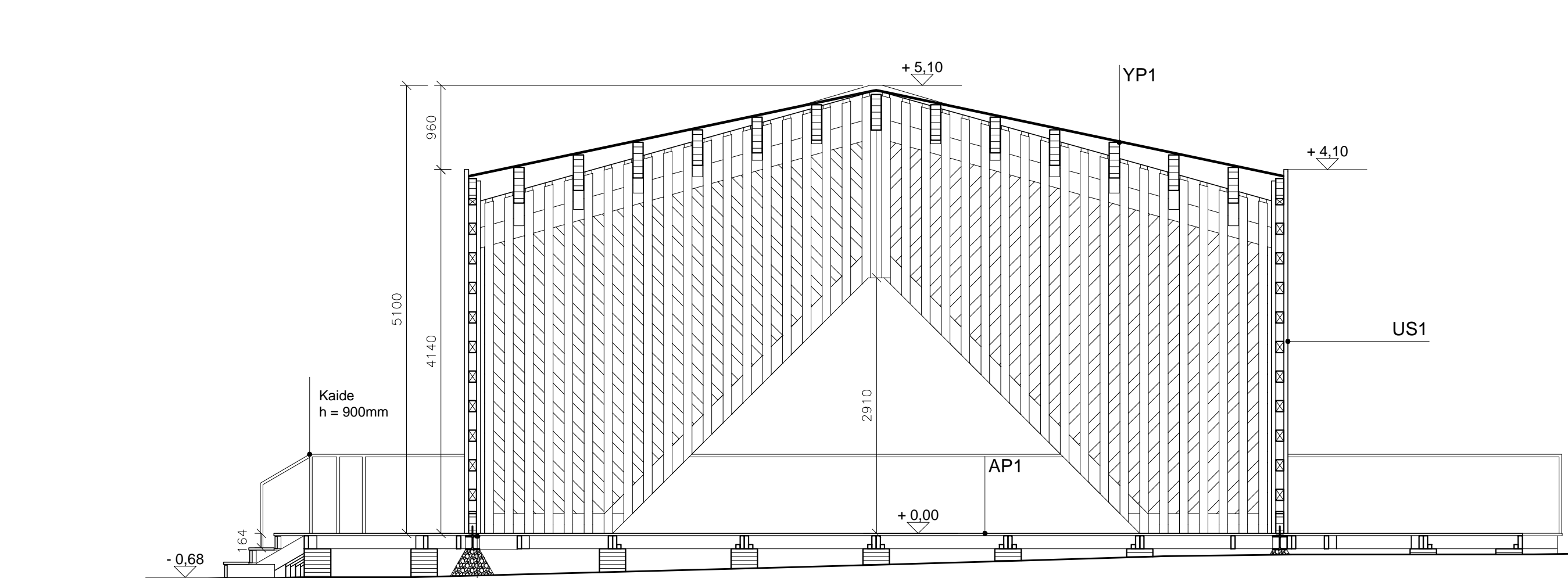
POIKKILEIKKAUS A-A  
1:50

Irroitettava, kevyt perustus maanpinnan päällä. Säädettävät metalliankkurit.



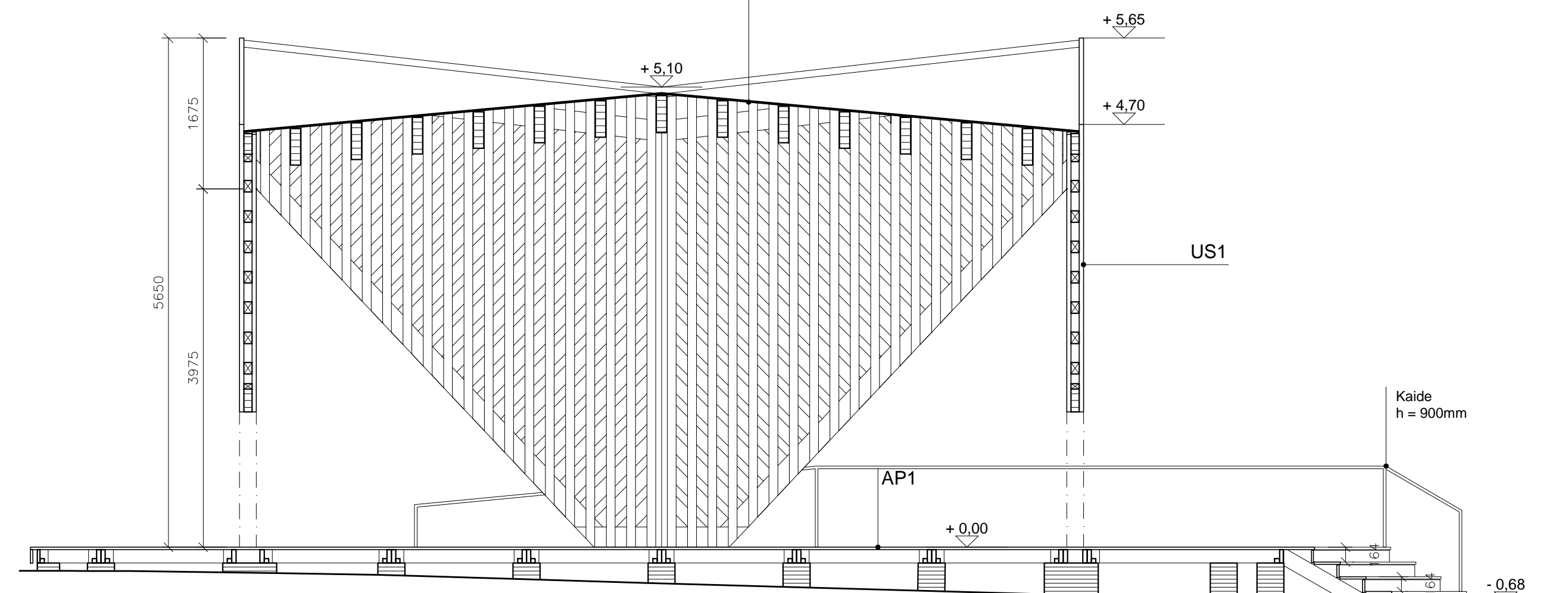
POIKKILEIKKAUS B-B  
1:50

Irroitettava, kevyt perustus maanpinnan päällä. Säädettävät metalliankkurit.

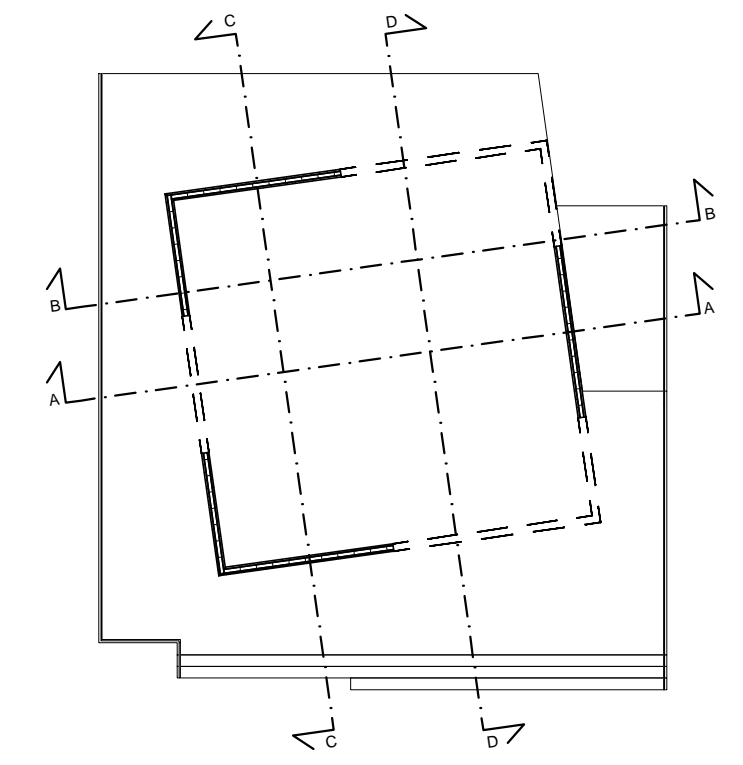


POIKKILEIKKAUS C-C  
1:50

Irroitettava, kevyt perustus maanpinnan päällä. Säädettävät metalliankkurit.



POIKKILEIKKAUS D-D  
1:50



YP1  
Yläpohja:  
Protan T pvc-kermi, 2mm  
Vaneri, 15 mm  
Liimapuupalkit, 405 x 115mm

US1  
Ulkoseinä:  
Sahatavara, mänty, 48 x 200mm  
Liimapuu, mänty, 90 x 90 (225)mm  
Sahatavara, mänty, 48 x 200mm

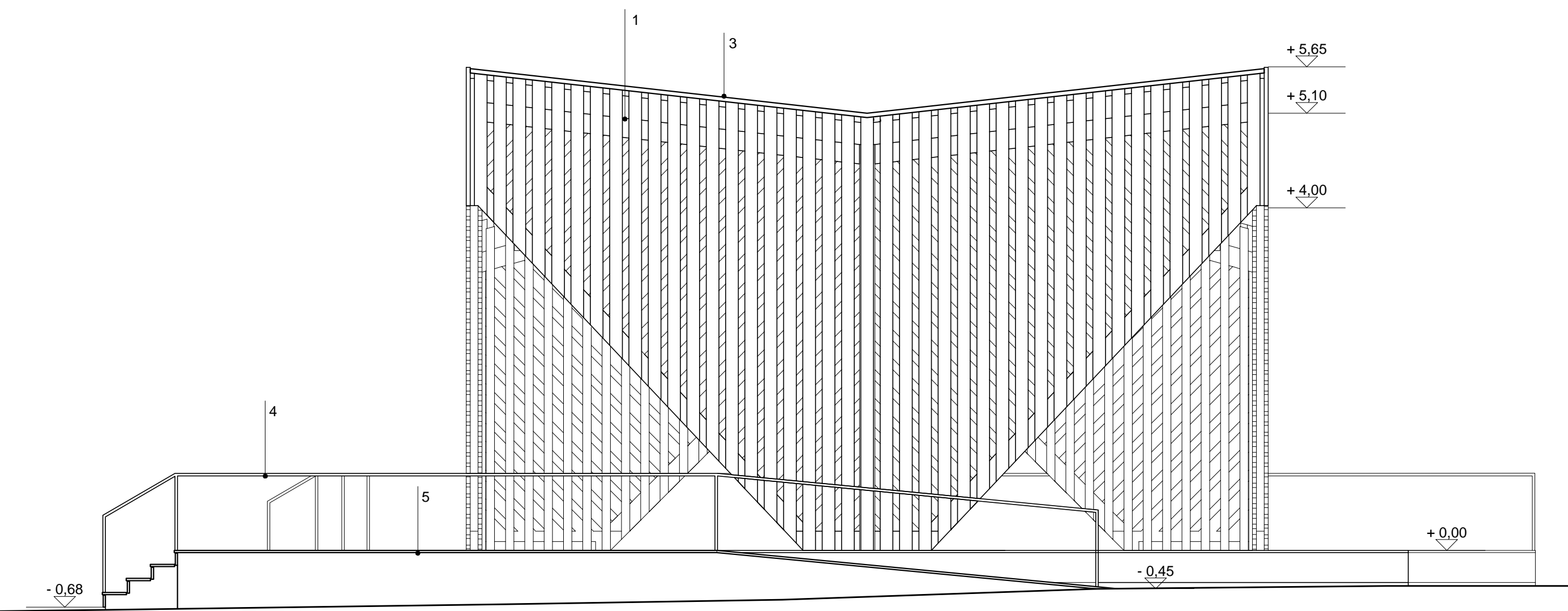
AP1  
Alapohja:  
Terassilauta, lämpökäsitelty 25 x 120mm  
Palkki 45 x 145mm  
Teraspalkki perustus

K.osa/Kylä 4. KAMPPI	Korteli/Tila 1	Tontti/Rn:o 12	Viranomaisen arkiastointimerkintöjä varten
Rakennusvaihe Määräaikainen rakennelma	Pääpiirustus	Julkaisun 04 (05)	
Rakennuskohteen nimi ja osoite ANNANTALO - Lasten Ja Nuorten Taidekeskus Annankatu 30 00100 Helsinki	Piirustuksen sisältö Leikkaukset A-A - D-D	Mittakaavat 1:50	
Suunnittelijan nimi, päiväys ja allekirjoitus Aalto-yliopisto, Wood Program Metallimiehentienkuja 4 02150, Espoo 10.04.2017 Pekka Heikkinen	Suunnittelun nimi, päiväys ja allekirjoitus Aalto-yliopisto, Wood Program Metallimiehentienkuja 4 02150, Espoo 10.04.2017 Pekka Heikkinen	Suunnittelun numero ja piirustuksen numero 401	Muutos

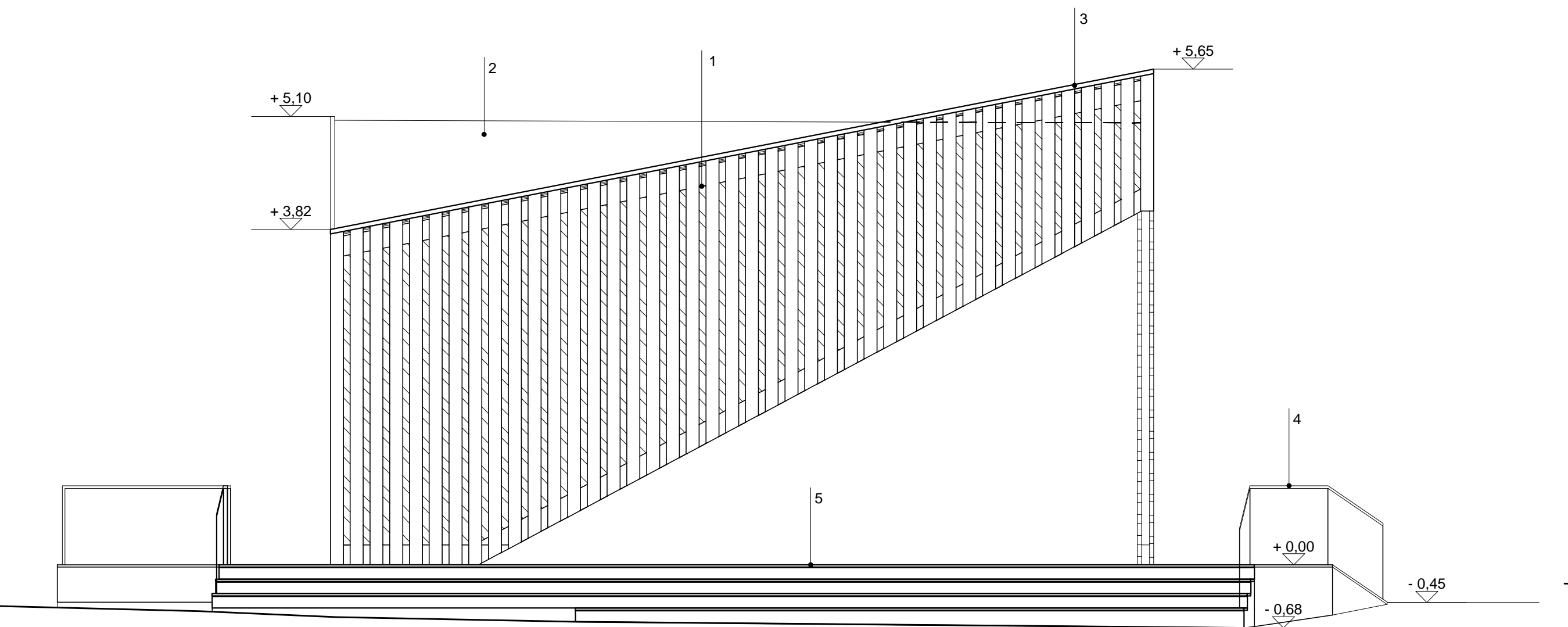
ARK 401

Materiaalit:

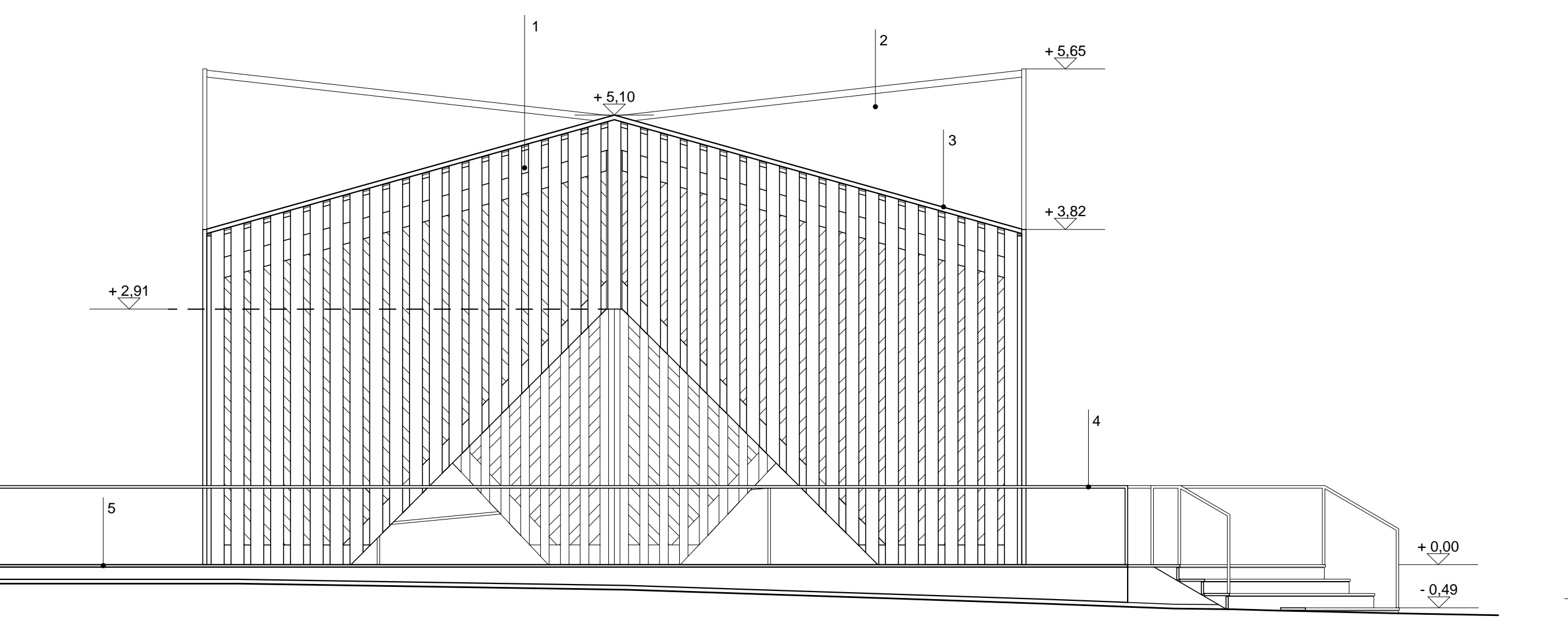
- 1 - kuusi, hoyalatty, kasittelematon;
- 2 - Protan T pvc-kermi;
- 3 - Teräspelti;
- 4 - Teräs;
- 5 - Lämpökäsitelty lauta.



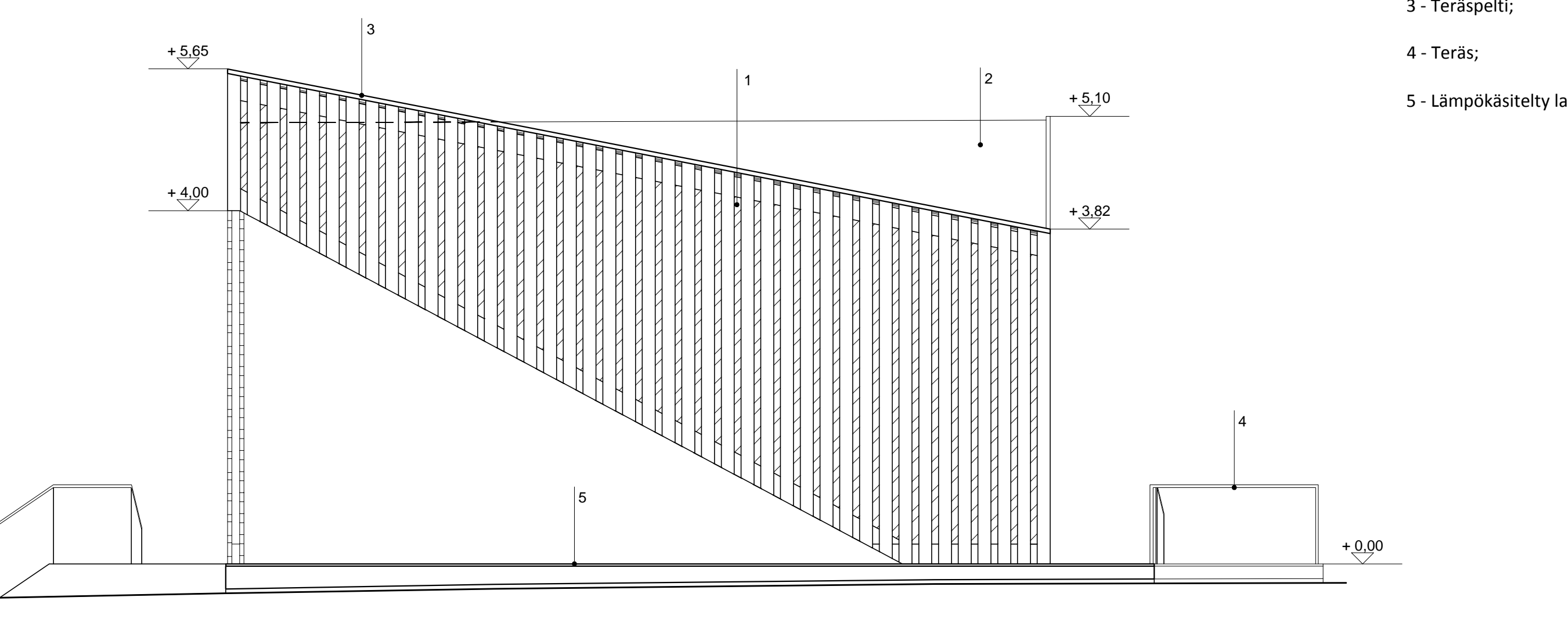
JULKISIVU KOILLISEEN  
1:50



JULKISIVU KAAKKOON  
1:50



JULKISIVU LOUNAASEEN  
1:50



JULKISIVU LUOTEeseen  
1:50

K.osa/Kylä 4. KAMPPI	Kortteli/Tila 1	Tontti/Rn:o 12	Viranomaisen arkistointimerkintöjä varten
Rakennusvaihe Määräaikainen rakennelma	Pääpiirustus		Julk:n:o 05 (05)
Rakennuskohteen nimi ja osoite ANNANTALO - Lasten Ja Nuorten Taidekeskus Annankatu 30 00100 Helsinki	Piirustuksen sisältö Julkisivut		Mittakaavat 1:50
Suunnittelijan nimi, päiväs ja allekirjotus Aalto-yliopisto, Wood Program Metallimiehenkuja 4 02150, Espoo 10.04.2017 Pekka Heikkinen	Suunnittelun nimi, numero ja piirustuksen numero ARK 501		Muutos