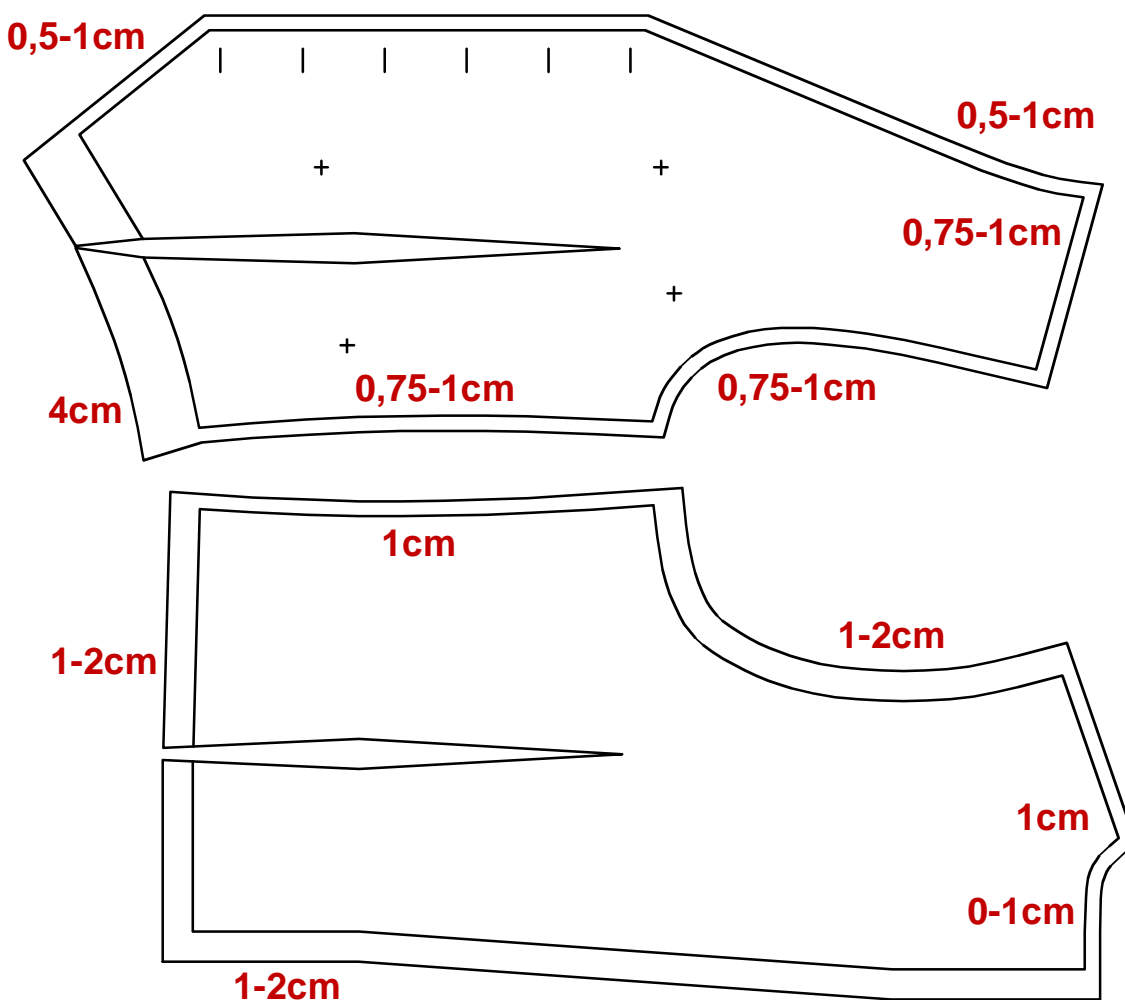


Miesten liivin teolliset varat

Liivin etukantissa teollisuus käyttää usein kapeaa 0,5 cm varaa, jolloin valmista saumavaraa ei tarvitse myöhemmin kaventaa. Koululla suosittelen 1 cm saumavaraa, ettei etukantti rispaantuisi työskentelyn aikana.

Etukappaleen helmaan jätetään 4 cm leveä käännevara. Käännevara pääsee kääntymään paremmin, jos etusisäänoton alapäätä kavennetaan ommeltaessa.

Etukappaleen olalla, kädentiellä ja sivussa on villakankaissa perinteisesti käytetty 0,75 cm saumavaraa, joka on riittävä liestymättömiin villakankaisiin. Nykyään käytetään usein täyden sentin varaa.



Vuorisilkki liestyy helposti, joten selkäkappaleessa ei käytetä koskaan alle sentin varoja. Tuotteen vahvistamiseksi käytetään mielellään leveämpiä varoja.

Koulun kaavoissa on usein 2 cm vara keskellä takana, helmassa ja kädentiellä.

Jos liiviin tehdään niskapala, ei takapäantielle tarvitse lisätä saumavaraa, vara muodostuu siitä osasta selkäkappaletta, jonka niskapala syrjäyttää.

Huom. Tämä saattaa aiheuttaa väärin tulkintaa, joten ole tarkkana. Ylimääräisiä varoja ei voi myöhemmin lisätä, mutta niitä voidaan helposti poistaa.