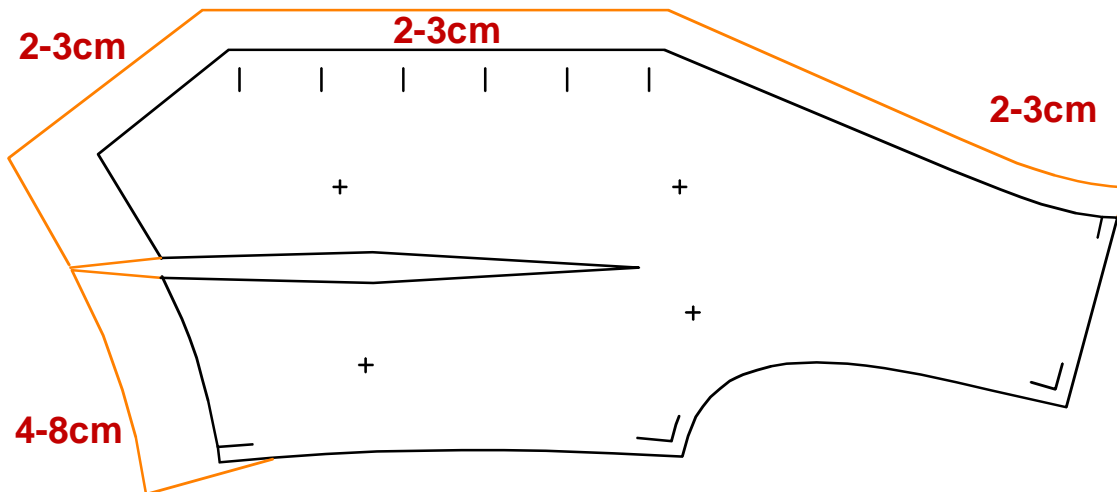
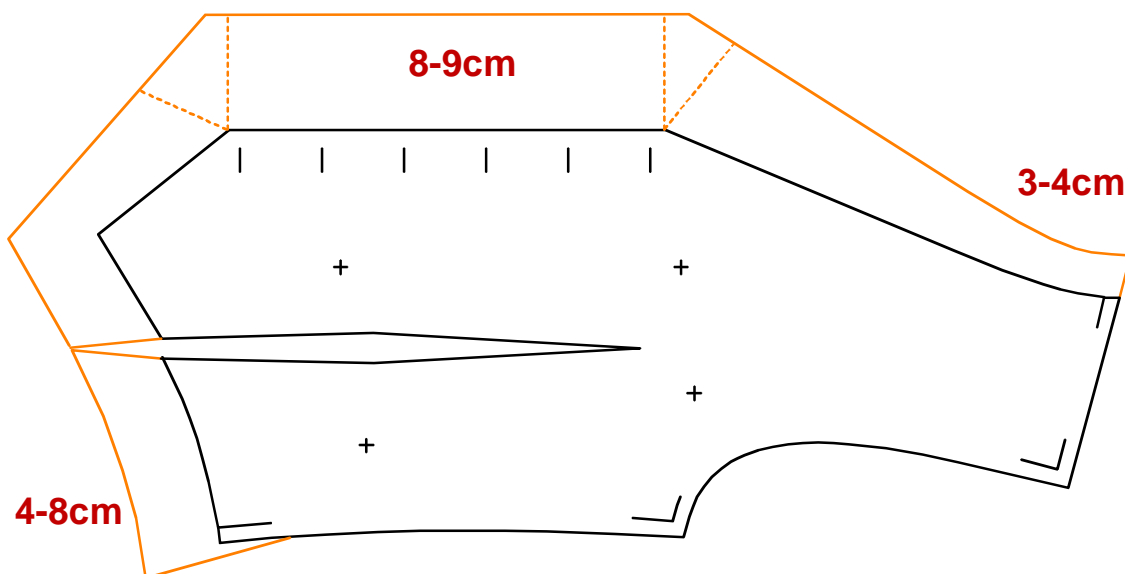


Miesten liivin tilaustyö varat

Perinteisesti liivin kaavaan muodostui kaavoituksen yhteydessä 0,75 cm saumavarat olalle, kädentielle ja sivuihin. Nykyisinkin tilaustyössä käytetään mielellään kaavoja, joissa varat ovat valmiiksi näillä paikoilla, joskin täyden sentin levyisinä. Muualle varat lisätään sen jälkeen, kun työ on piirretty kankaalle. Siten esimerkiksi etukanttiin tulee kaksi liituvivaa. Ensimmäinen liituvivaa tulee etukanttiin kohdalle ja toinen varan reunaan.

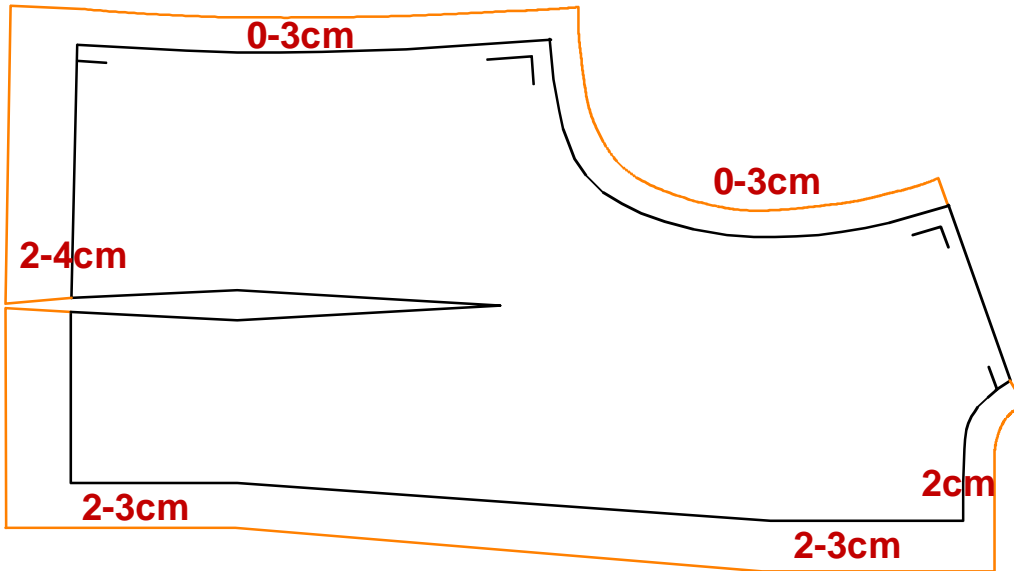


Tavallinen suurennusvara etukantissa on 2–3 cm, helmassa vara on 4-8 cm.



Vaihtoehtoisessa tavassa etukanttiin jätetään niin paljon varaa, että varasta saadaan muodostettua laitavaate. Tällöin etukanttiin kulmiin ommellaan sisäännotot, joiden avulla vara saadaan kääntymään laitavaatteeksi. Kulmat ommellaan vasta sovituksen jälkeen.

Takakappaleen varat



Takakappaleen olalle, kädentielle ja sivuun lisätään 0-3cm suurennusvaraa olemassa olevan saumavaran lisäksi.

Helmassa, keskellä takana ja pääntiellä ei ole valmiiksi saumavaraa, joten niihin lisättävissä varoissa pitää olla tilaa myös saumavaroille.

Helmaan jätetään 2–4 cm, keskelle taakse 2–3 cm ja pääntielle 2 cm.

Varojen avulla vaatetta voidaan sovituksessa suurentaa ja sen tasapainoa muuttaa. Kaikkia varoja ei voida käyttää muutoksiin, varaa pitää jäädä myös saumavaraa varten niissä kohdissa, joissa kaava ei sitä valmiiksi sisällä.

Esimerkki. Jos etukantissa on 3 cm vara, voidaan etukattia suurentaa vain 2 cm, sillä viimeinen sentti jää saumavaraksi.

Vaativissa töissä voidaan jättää ylimääräistä varaa myös olalle.

Vanhoja liivejä suurennettaessa voidaan puuttuvat suurennusvarat luoda vaihtamalla uusi selkäkappale.