

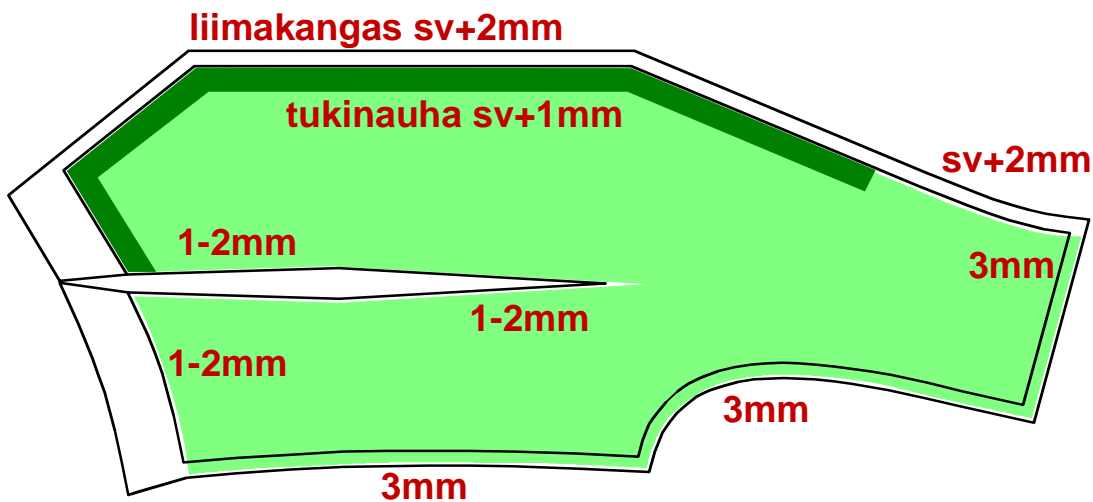
## Miesten liivin tukeminen

Liivi tuetaan miehustakankaaseen sopivalla liimakankaalla ja etukantti erillisellä tukinauhalla.

Liimakangas voidaan liimata koko etukappaleeseen, jolloin työskentely on helppoa, mutta saumoista tulee hieman paksummat ja näkyvämmät.

Perinteisesti villakankaisissa vaatteissa yritetään häivyttää saumat ja tehdä kappaleen reunoista litteitä. Liimakankaan saumojen paksuntava ominaisuus voidaan eliminoida yksinkertaisesti leikkaamalla liimakangas sen kokoiseksi, ettei se ylety saumavaroihin.

Liivissä liimakangas voidaan jättää pois helman käänteestä, sisäänotosta ja etukantin saumavarasta. Näissä kohdissa liimakangas leikataan 1–2 mm pienemmäksi kuin liivin kaava, jolloin varmistuu, ettei se jää sauman ompelun alle.



Liivin sivusaumaa ja olkasaumaa ei avata ja siitä johtuen liimakangas voi ulottua niihin, ei kuitenkaan aivan kankaan reunaan. Porrastaminen häivyttää



Laitavaatteeseen laitetaan liimakangas sille alueelle, johon napit ja napinlävet tulevat. Etureunassa liimakangas ei ulotu saumaan, takareunassa ulottuu.