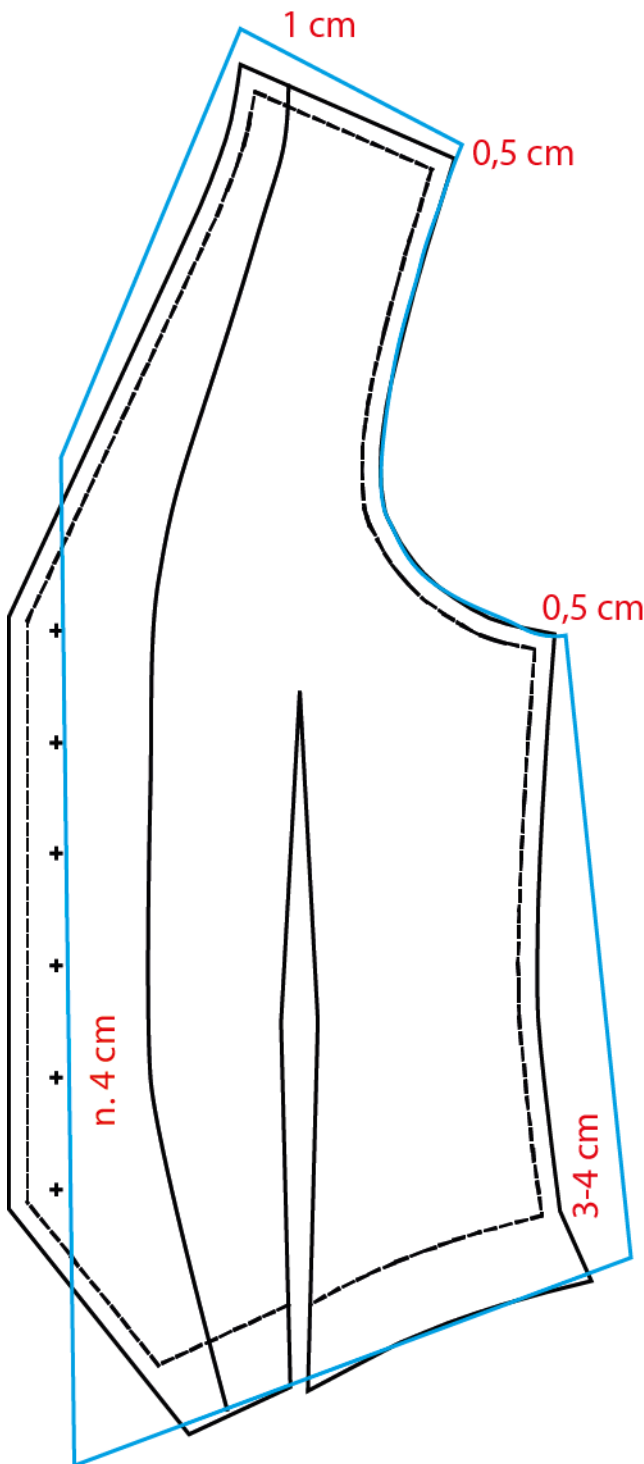


## Miesten liivin vuorinleikkaus tilaustyössä



Tilaustyössä vuori leikataan aluksi hieman liian suureksi ja tasataan oikean kokoiseksi vuorituksen edetessä.

### Etukappale

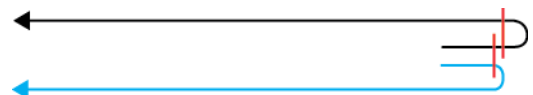
Etukappale noudattaa kaavaa vain kädentiellä ja sisäänoton kohdalla. Muihin saumoihin jätetään varaa. Vara jätetään niin suureksi, että vuoriin jää saumavarat eikä se kiristä mistään.

Liivin työjärjestys on muista vaatteista poikkeava silloin kun liivin selkä valmistetaan vuorisatiinista. Etukappaleet tehdään käytännössä valmiiksi, ennen kuin niitä aletaan yhdistää takakappaleisiin. Napinlävetkin ommellaan ennen selkäkappaleen ompelua. Vain nappien ompelu ja mahdollinen niskapala tehdään vasta kappaleiden yhdistämisen jälkeen.

Sovituksen ulospirron jälkeen etukantti tuetaan tukinauhalla ja laitavaate ommellaan etukanttiin. Sen jälkeen ommellaan etuvuorin sisäänotto ja sitten etuvuori kädentielelle 7–8 mm:n saumavaralla.

Vuorta ommellessa etukappale on päällä ja vuori alla. Etukappaletta pidetään hieman tiukalla ja vuoriin tulee syötöstä. Syötöksen mahdollistamiseksi vuorin kädentie on puoli senttiä pidempi sekä kainalosta, että olalta.

Heti kädentien ompelun jälkeen vuori silitetään niin, että ommelura kääntyy 2–3 mm vuori puolelle.



Kädentien poikkileikkaus

## Takakappale

Takavuori leikataan hieman takakappaletta leveämmäksi sivuista ja kädentieltä.

Keskitakasauman ja sisäänottojen ompelun jälkeen selkävuori ja selkäkappale ommellaan helmasta yhteen.

