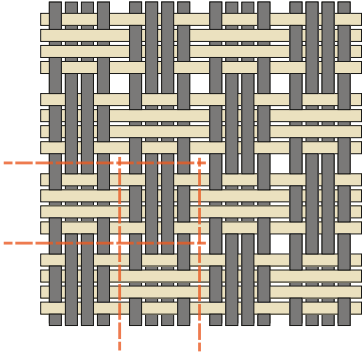
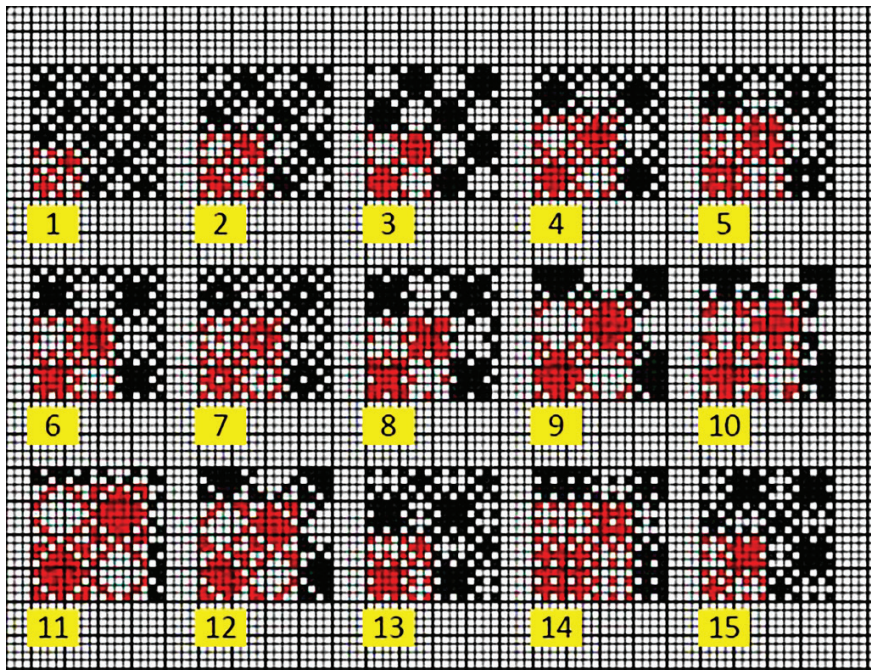


KANAVA - MOCK LENO



“Kanava on sidos, jossa 3:n, 4:n tai 5:n loimi- ja kudelangon sitoutuminen jätetään osittain samaksi, niin että langat siirtyvät helposti lähelle toisiaan. Tällaiset lankaryhmät toistuvat kankaassa. Kun lankaryhmien välille jätetään pieni välimatka, muodostuu kangas rei'ikkääksi.” (Helvi Pyysalo: Sidoksia kankaisiin, s.64)

Kanavasidoksen perusruuu jakautuu neljään osaan. Kahdessa näistä osista toistuu sama sidosaihe, ja kahdessa muussa taas näille käänteinen sidosaihe. Sidosaiheiden rajoille muodostuu näin jyrkkä leikkausviiva, joka pitää sidosaiheiden keskiosien samoin sitoutuvat lankaryhmät erillään toisistaan. Erilaisia kanavasidoksia (www.weavestruct.de):



KANAVA - MOCK LENO



Outi Lehto:
Kanava jacquard-kankaassa



Vaattetuskankaita kanava-sidoksella Danzo: kanava-verhokangas

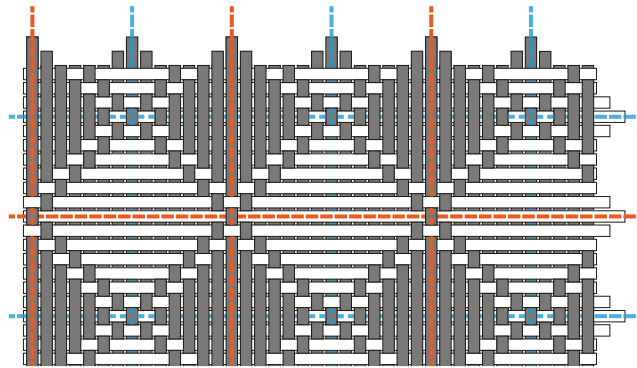
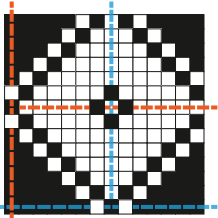


Kaksi vasemmanpuoleista kuvaa Eeva Suorlahti

Kuva: Tiina Paavilainen

VOHVELI - WAFFLE WEAVE, HONEY COMB

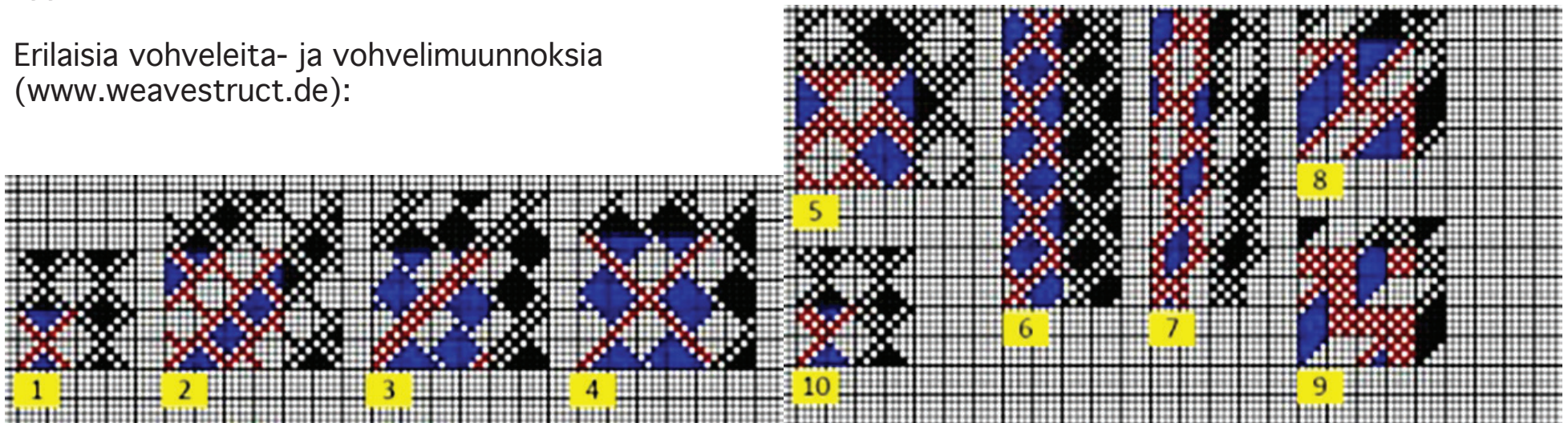
--- FLOAT SINKING
--- FLOAT RISING



Sekä vohveli-, että pitsisidos perustuvat tiiviiden palttina-alueiden ja pitkien lankajuoksujen eli nastojen vuorovaikutukseen. Molemmilla sidoksilla kudotut kankaat muuttuvat paljon kun ne irrotetaan kangaspuisista ja lankojen jännitys vapautuu: pitkät loimijuoksut vetävät kangasta kasaan muodostaen rakenteeseen kolmiulotteisuutta.

“Vohveliin muodostetaan loimi- ja kudenastoista vinoneliöitä. Neliöt merkitään lomittain, niin että sekä pituus- että poikkisuuntaan katsoen joka toinen neliörivi on muodostunut loiminastoista, joka toinen kudenastoista. Loimi- ja kudenastoista muodostuneiden neliöiden välillä langat sitoutuvat palttinaksi.” (Helvi Pyysalo: Kankaiden sidokset, s.61)

Erilaisia vohveleita- ja vohvelimuunnoksia
(www.weavestruct.de):



VOHVELI - WAFFLE WEAVE, HONEY COMB



Huopa, North Branch

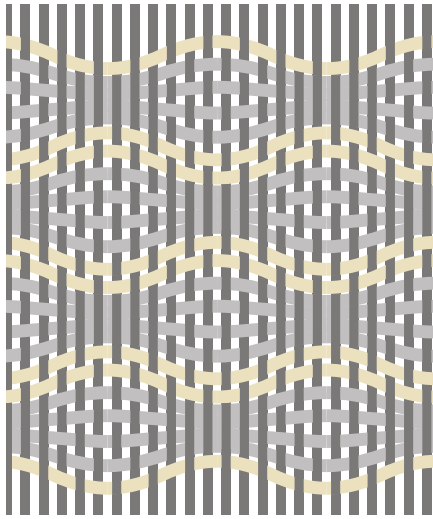


Pyyhe, Lapuan Kankurit



Kurssityö, kuva: Eeva Suorlahti

Kuva: Tiina Paavilainen



PITSISIDOS - WEFT DISTORTION

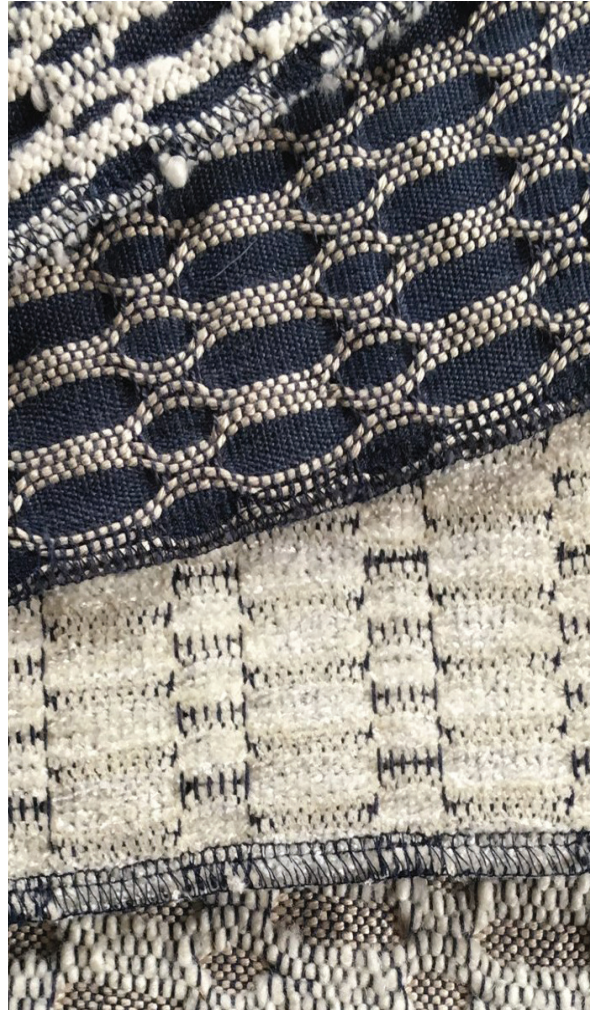
Pitsisidoksessa käytetään kahta kudejärjestelmää, pohjakudetta ja kuviokudetta. Pohjakude (kuvassa harmaa) sitoutuu palttinaksi. Kuviokude (kuvassa valkoinen) sitoutuu kuvion kohdalla palttinaksi, ja pohjan kohdalla se muodostaa lankajuoksuja kankaan nurjalle puolelle. Kankaan oikealle puolelle muodostuu tällöin tietysti loimijuoksuja. Kun kangas otetaan pois kangaspuista ja lankojen jännitys vapautuu, pääsevät pohjakudelangat näiden loimijuoksujen kohdalla painumaan lähelle toisiaan peittäen kankaan pinnan. Kuvion kohdalla kuviokuteen ja loimen muodostama palttinasidos estää pohjakudelankoja painumasta yhteen, ja nämä palttina-alueet muodostavat kankaan kuvioinnin.

Pohjakuteena ja kuviokuteena käytetään yleensä eripaksuisia lankoja. Pohjakude on tyypillisesti kuviokudetta paksumpaa, mutta myös kuviokudetta ohuempaa pohjakudetta voi käyttää. Esimerkkirakenteessa pohjaa on kudottu kaksi riviä ja kuviota neljä riviä, mutta näiden rivien määrää voi vaihdella vapaasti.

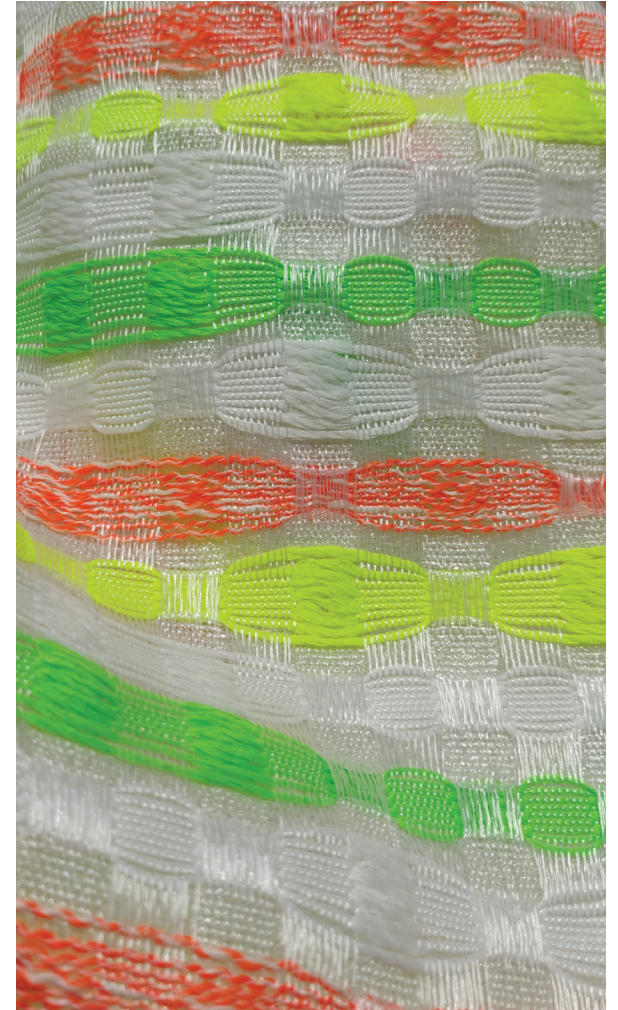
PITSISIDOS - WEFT DISTORTION



Verho, Burkay Tekstil



Pitsisidosversioita, Michelle Batho



Vaatetuskangas, Mahlia Kent