

The innate dynamism of the modern economy, and of the culture that grows from this economy, annihilates everything that it creates – physical environments, social institutions, metaphysical ideas, artistic visions, moral values – in order to create more, to go on endlessly creating the world anew. This drive draws all modern men and women into its orbit, and forces us all to grapple with the question of what is essential, what is meaningful, what is real in the maelstrom in which we move and live.

(Modernin talouden oma sisäinen dynamiikka hajottaa kaiken, minkä se luo, kuten tekee myös tuosta taloudesta kasvava kulttuuri. Fyysiset ympäristöt, sosiaaliset rakenteet, metafysiset ideat, taiteelliset visiot ja moraaliset arvot, kaikki tuhoaan, jotta voidaan luoda uutta, jotta maailma voidaan luoda loputtomasti uudelleen. Tämä liike tempaa modernin ihmisen mukaansa ja pakottaa meidät kaikki yhä uudestaan kysymään, mikä on olennaista, mikä on merkityksellistä, mikä on todellista tässä kurimuksessa jossa liikumme ja elämme / JS)

Marshall Berman: All that is solid melts into air

Robert Moses
(1888-1981)

City and State Parks Commissioner



Brooklyn-Battery Bridge



Triborough Bridge 1933
(nyk. Robert F. Kennedy Memorial Bridge)

THE DEATH
AND LIFE
OF GREAT
AMERICAN
CITIES

JANE JACOBS

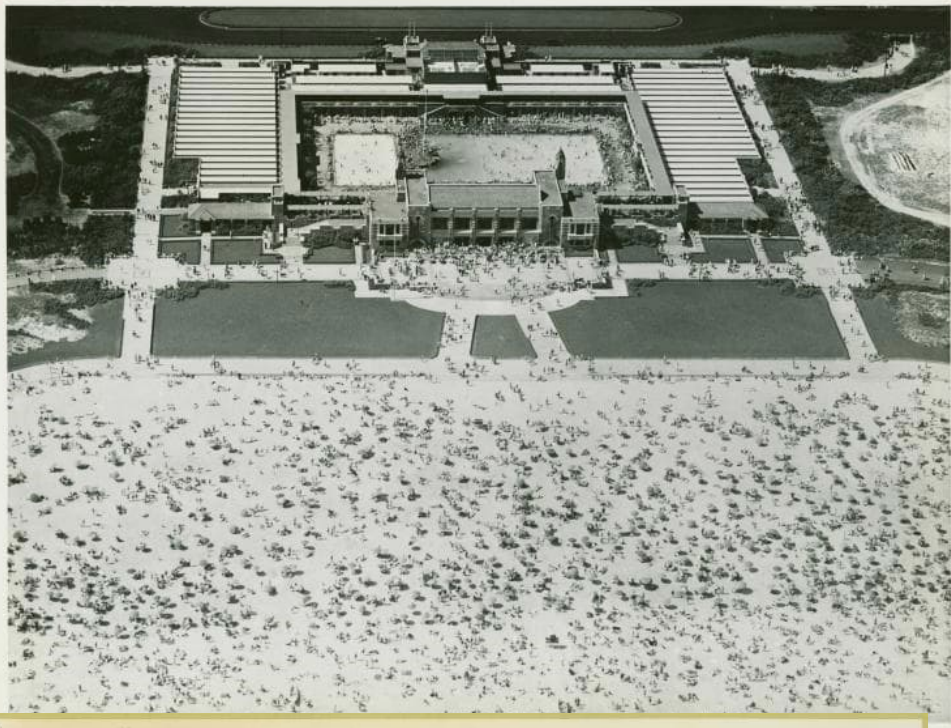
1961





Jones Beach State Park
Long Island 1929





29 photo



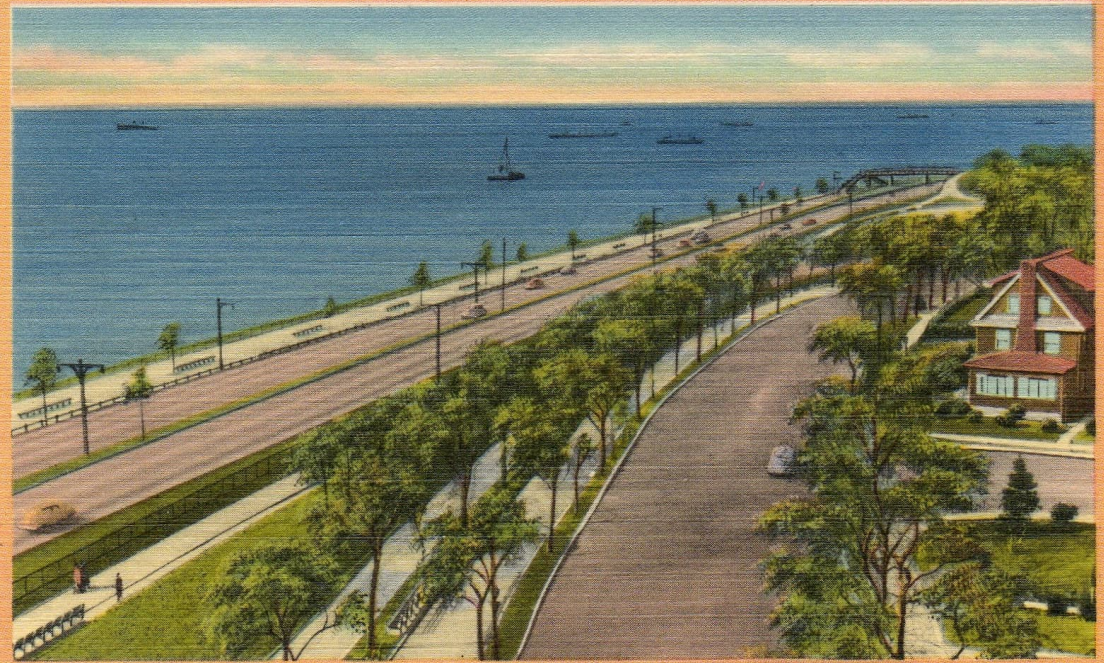


FROM GEORGE WASHINGTON BRIDGE, NEW YORK CITY

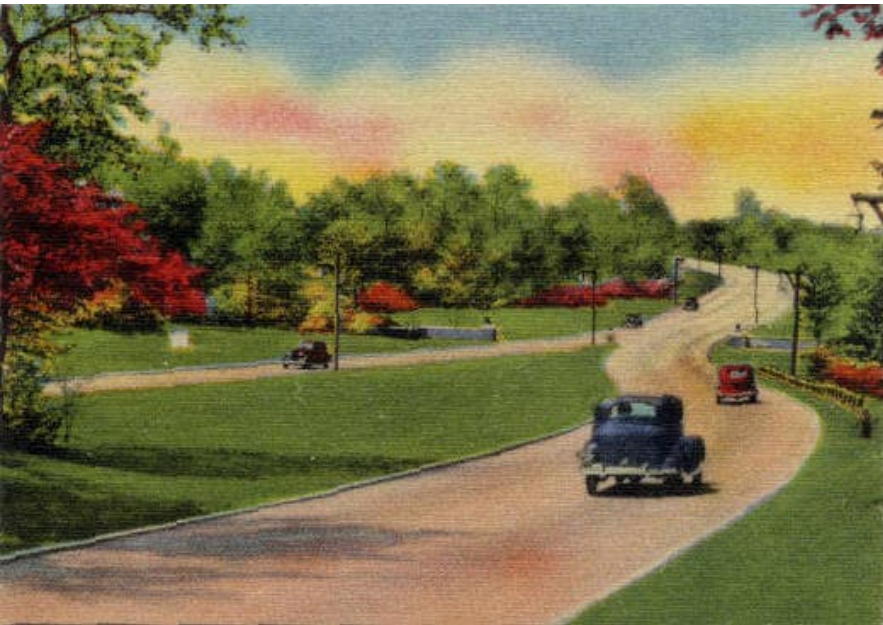
K4831

"The Narrows", Belt Parkway and Shore Road, Brooklyn, N. Y.

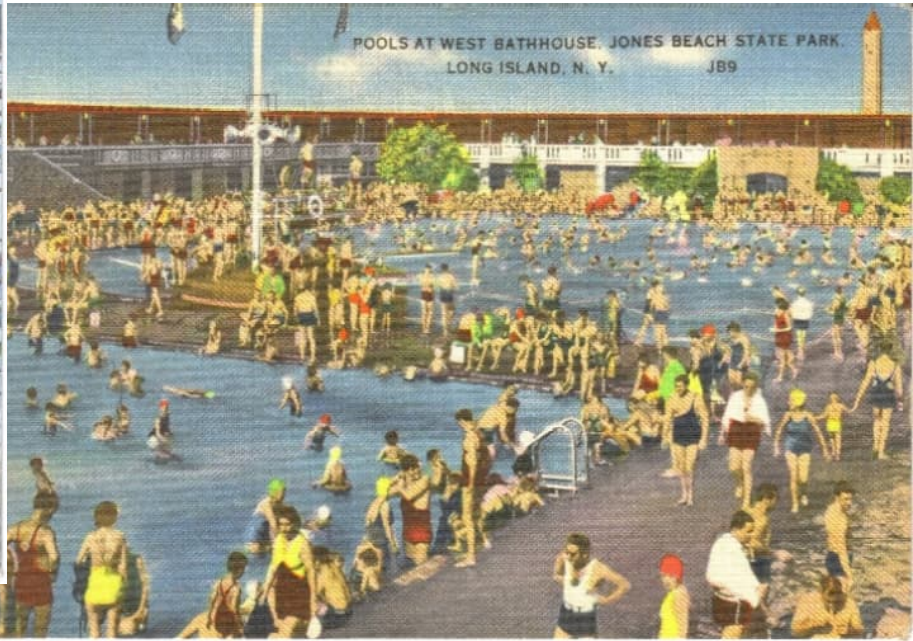
212



70047



www.nysparks.state.ny.us/parks/



a mountain lake in the middle of Long Island

LAKE PANAMOKA

