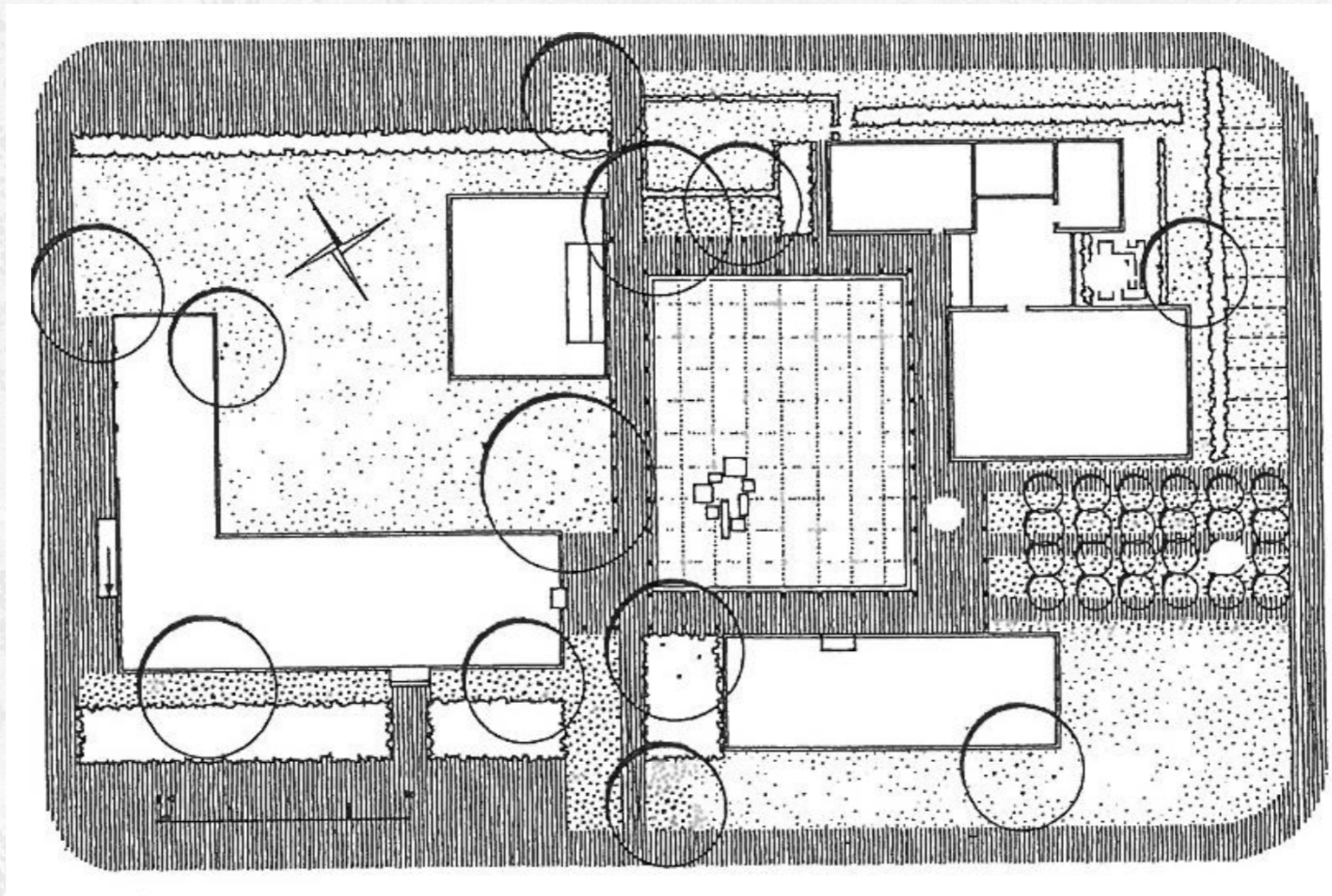
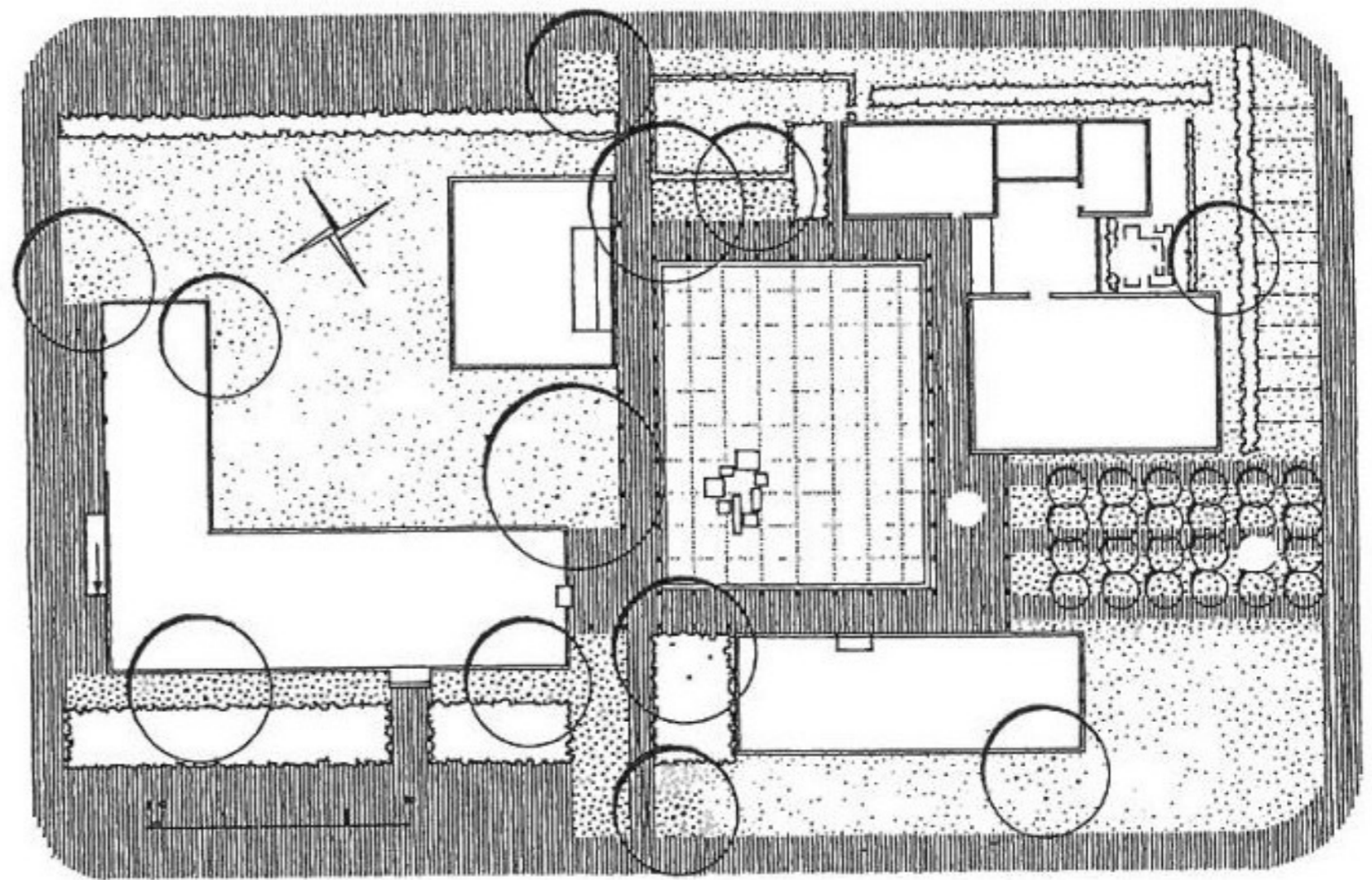


# Tuntitehtävä 1 palautetta



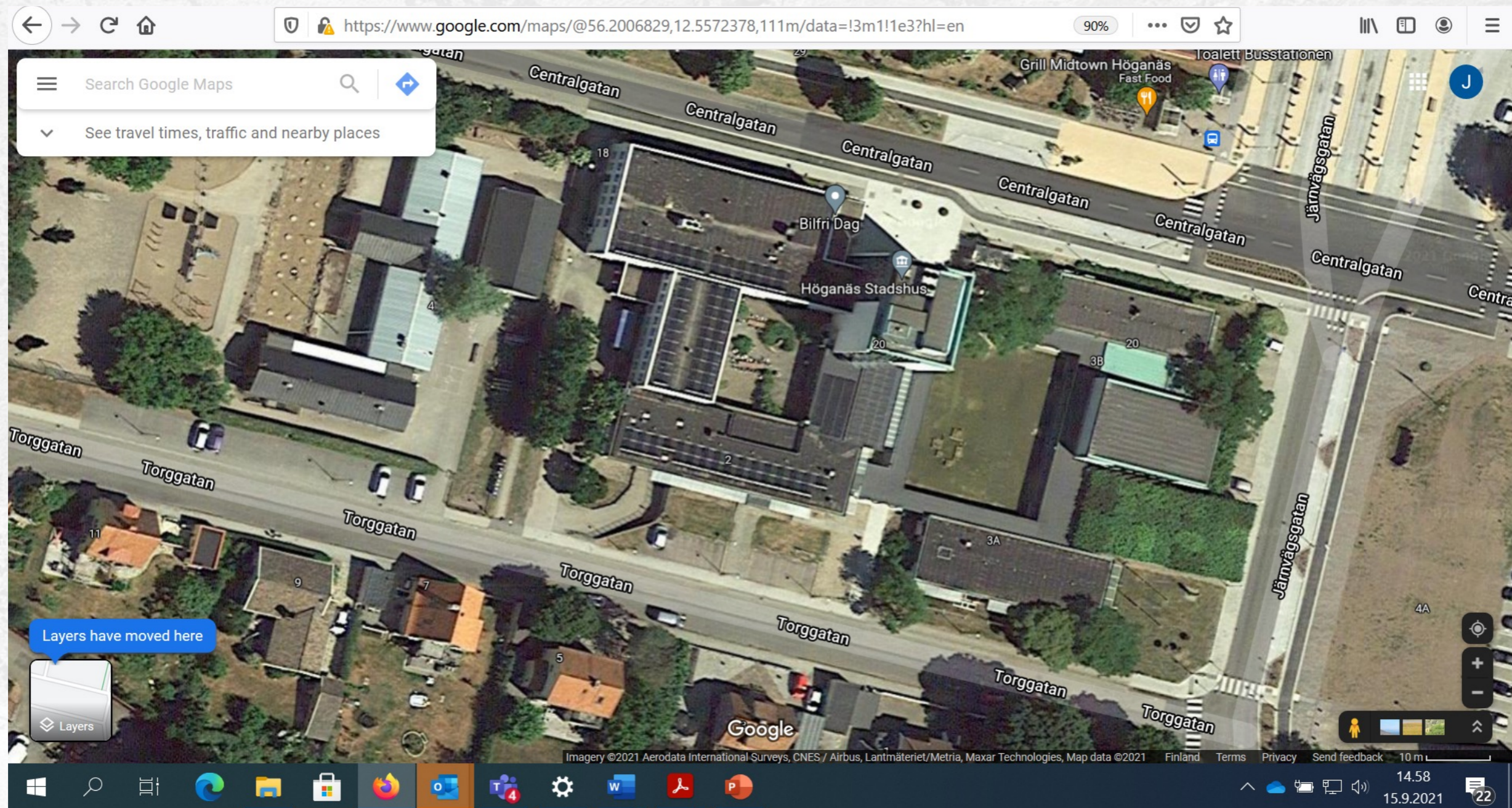


*Höganäs Town Hall Square, Sweden.  
Sven-Ingvar Andersson 1960.*





# Höganäs stadshus, Skåne, 1960 Sven-Ingvar Andersson (1927-2007)



[https://marnasgarden.com/sia\\_pdf/Treib-SIAHven.pdf](https://marnasgarden.com/sia_pdf/Treib-SIAHven.pdf)





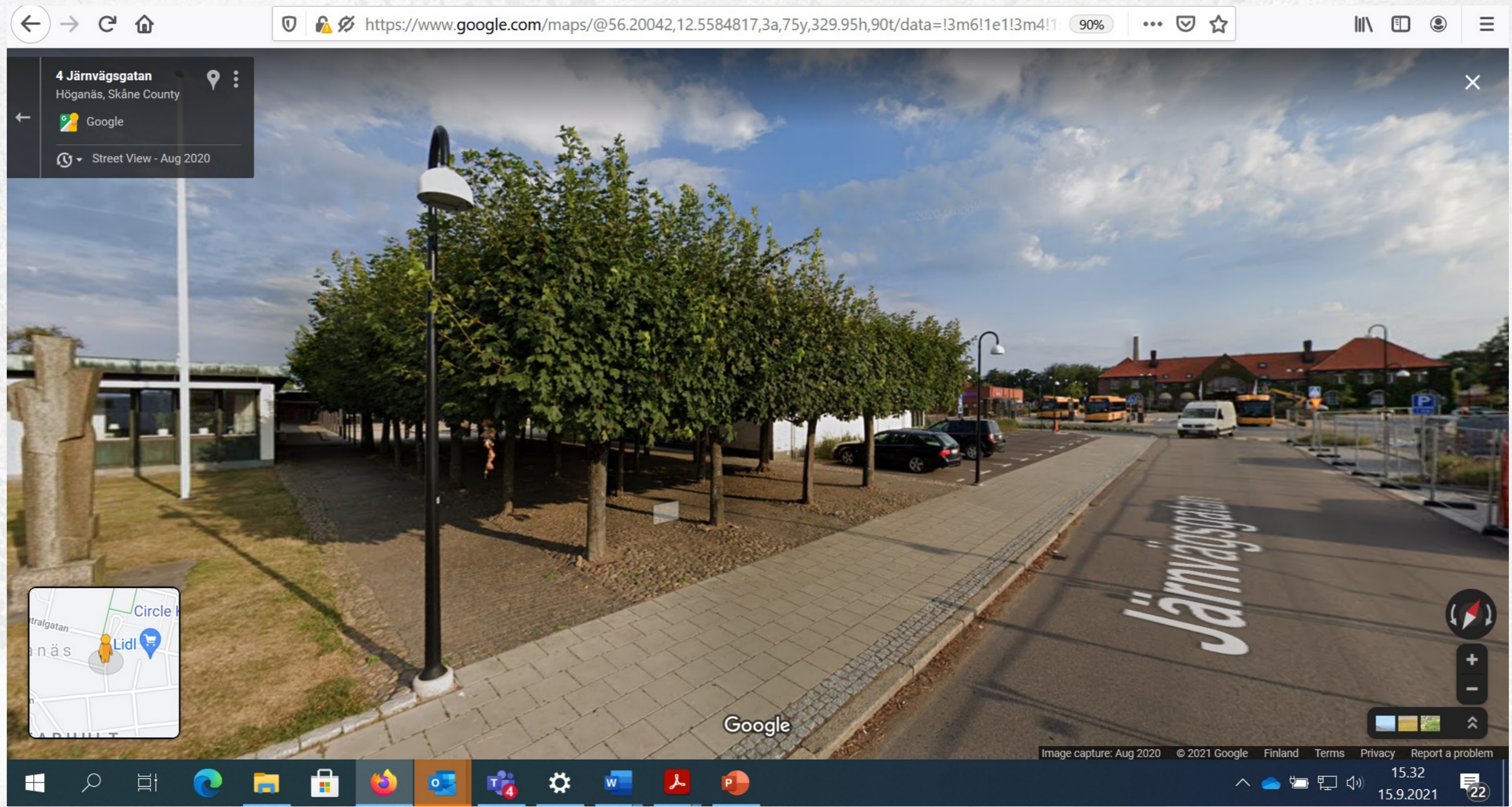




















Malene Hauxner (1942-2012), yksi merkittävimmistä nykymaisema-arkkitehtuurista kirjoittaneista historioitsijoista

**Oheiskirjallisuutta lisää MyCoursesissa!**



# Kuva-analyysi

- **Formaalianalyysi**

Ensimmäisen tason menetelmä on aineiston ja ilmiön piirteiden kuvaus lähinnä tosiasioina ja faktoina, ilman pyrkimystä selittää ilmiön luonnetta.

- **Kontekstianalyysi**

Kattava kuvaus, jossa ilmiö liitetään omaan yhteyteensä, kontekstiinsa ja kuvataan ilmiöön mahdollisesti sisältyvien toimintojen tavoitteet ja tarkoitukset.



# Kuvaus ja tulkinta

- Kuvan analyysi- ja tulkintatyön voi aloittaa monesta eri lähtökohdasta. Analyysillä tarkoitetaan kuvan tarkkaa havainnointia, kokonaisuuden pilkkomista osiin ja sitä kautta johonkin tulkintaan päätymistä.
- Kuvan tulkinta on analyysin lopputulos: voimme sanoa jotain kuvasta, meidän täytyy ensin ainakin jollain tasolla analysoida sen aihepiiriä ja rakennetta.



# Kuvaus ja tulkinta

- Kuvaa voidaan tulkita keskittyen sen sisältöön (esim. ikonografinen analyysi)
- rakenteeseen (formalistinen analyysi)
- assosiaatioihin (subjektiivinen tulkinta).
- Kuvan tulkintaa voidaan laajentaa asettamalla teos historialliseen kontekstiinsa.
- Teoksesta voidaan etsiä symbolisia merkityksiä (semioottinen analyysi) ja viittauksia muihin teoksiin (intertekstuaalisuus).



# Tehtävänä KUVAUS: MIKÄ, MITÄ, MITEN?

## MIKÄ?

- Määritellään lyhyesti, mistä kysymys
- rakennusten ja pihojen muodostama kokonaisuus
- pihtilasarja

## MITÄ?

- Kerrotaan (luettelonomaisesti), mistä sommitelma koostuu
- rakennukset (julkisivuja),
- katokset,
- vesi (vesisuihku),
- puut ja muu kasvillisuus,
- maanpinta (tasainen!), pinnoitteet,
- tuli, valot

## MITEN?

- Luonnehditaan sommitelman peruseriaatteita
- suorakulmainen koordinaatisto,
- epäsymmetria, epäaksiaalisuus
- vesiallas sommitelman keskiössä
  
- Kuvailaan tilanmuodostusta
- kaksi pihaa: allaspiha, puutarha
- näkymien osittainen rajautuminen ja tilojen lomittuminen toisiinsa
- diagonaalit näkymät
- vaaka- ja pystylinjojen syntyminen, aksentit
- (yksittäispuut, puuryhmät)
- kulku (pääosin katetussa tilassa, katosten ja latvusten alla)



# Kuvauksessa ei tarvita...

## Mielipiteitä, arvostelmia:

- "ankara",
- "sotilaallinen"
- "tyylikkäästi"
- "rakennusten sijoittelu tontille toimii sommitelmallisesti hyvin"

## Tulkintoja, henkilökohtaisia mielikuvia ja ajatusassosiaatioita:

- "atrium-piha"
- "japanilaisuus"
- "modernistinen"
- "ajalla tyypillinen"
- arvauksia mikä kohde kysymyksessä, missä se sijaitsee

## Oletuksia:

- ei kannata nähdä enemmän kuin on mahdollista, kehnot kuvat ovat kehnoja kuvia!