

# Visuaalisen materiaalin analysointi

Anni Laser

Aalto VCD | 26.10.2022

# Sisällys

- 2 Sisällys
- 3 Johdanto
- 11 Klassiset tulkinnan näkökulmat
- 33 Tukikysymyksiä
- 47 Analyysin rakenne

# Johdanto

# Sananen rajauksesta ja käsitteistä

- En puhu pelkästään kuvista: käsittely koskee myös esimerkiksi kirjainmuotoilua, visuaalisia identiteettejä, hahmosuunnittelua ja vaikkapa liikekieltä -> yritetään siis laajentaa käsittelytapaamme mihin tahansa visuaaliseen viestintään!
- Käytänkin siis kuvan sijaan käsitettä visuaalisen viestinnän artefakti, jonka käännän ja kiteytän termillä “tekele”.

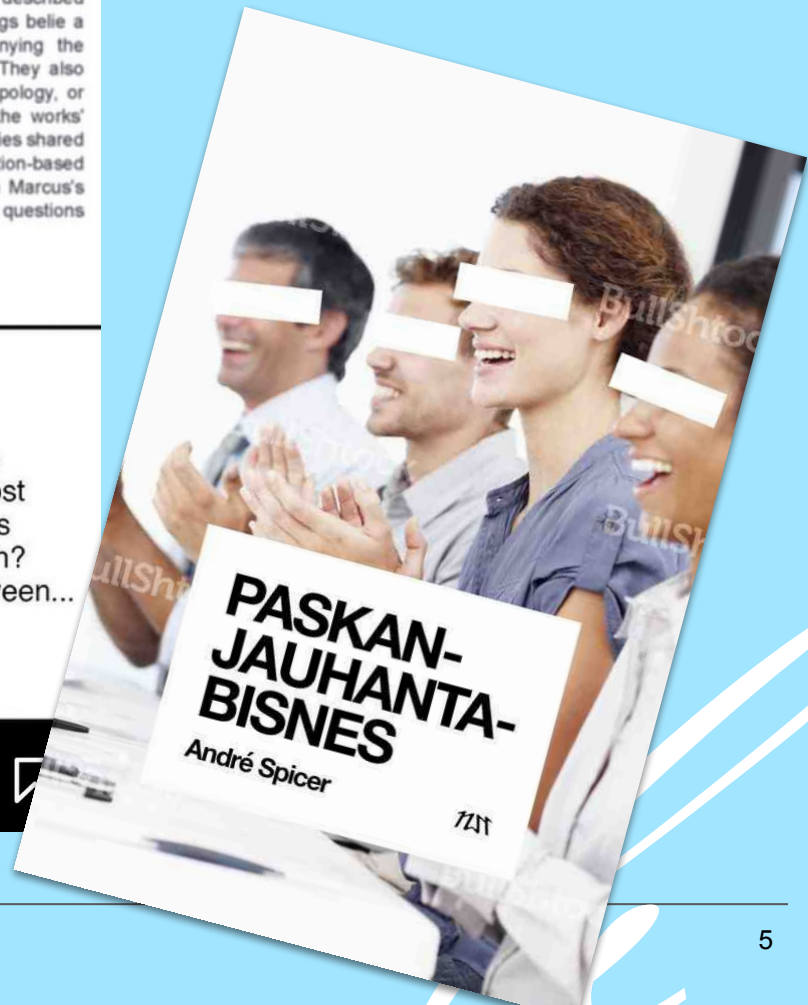
# Miksi?



"While the pictures retain an inherent openness and recognizability and can often be described succinctly in a few phrases, the paintings belie a prickly, even anxious subjectivity, denying the simple readings they seem to proffer. They also refuse to settle into any one genre, typology, or even medium; amongst one another, the works' painterliness is a function of formal qualities shared with drawing, sculpture, and installation-based practices. Each, therefore, poses—with Marcus's humorous brand of surrealism—as many questions as answers."



These are either the most simple or the most complicated paintings ever created. The truth? It lies somewhere in between...



Michael Bierut: On (Design) Bullshit

**Fresh!**

The word "Fresh!" is rendered in a highly stylized, bubbly font. Each letter is filled with a vertical gradient that transitions from a bright orange at the top to a vibrant red at the bottom. The letters are outlined in white and have a thick, 3D green shadow that gives them a sense of depth and volume. The exclamation point is also styled with the same gradient and shadow. The entire graphic is set against a light green background with a subtle gradient.

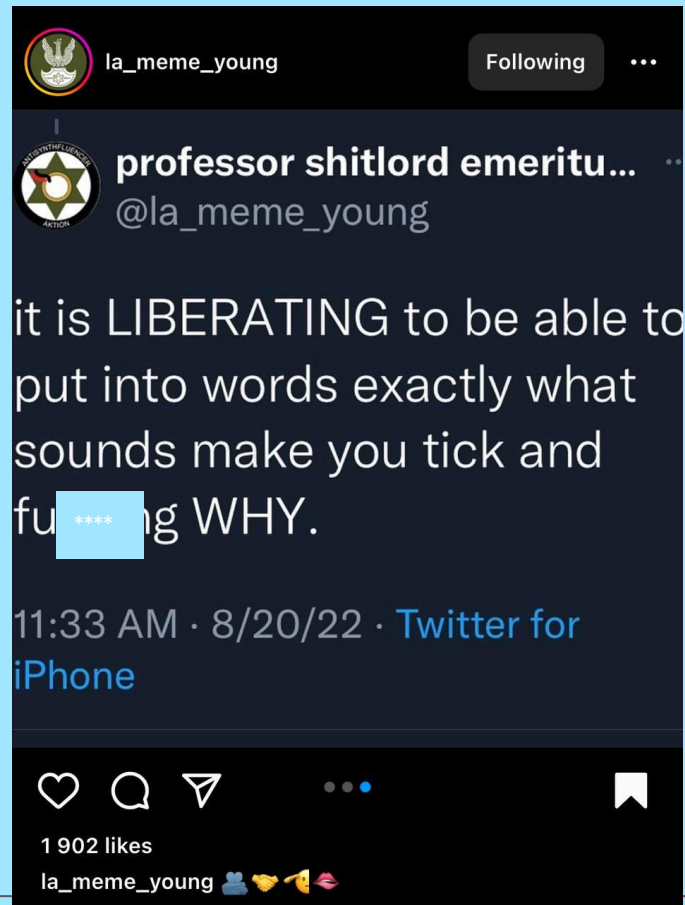
**100% EDITABLE**  
**WORDS AND FONTS STILL CAN BE CHANGED**

# Miksi?

- Ammattitaitoomme – ja nykyään jokaisen mediakriittisiin kansalaistaitoihin – kuuluu osata tulkita, lukea ja analysoida visuaalista todellisuutta.
- Trendien, ilmiöiden ja visuaalisten suuntausten havaitseminen: näiden käyttäminen ja haastaminen
- Se, miltä asiat näyttävät, on aina merkki tai oire jostakin – joko tietoisesti tai tiedostamatta tehty.

# Havainnointi, konteksti, perustelu

- Tulkitsemme visuaalista materiaalia usein hyvin intuitiivisesti.
- Täällä harjoitellaan sanoittamaan ja **perustelemaan omia tulkintoja**, mieltymyksiä ja näkemyksiä **yhdistelemällä tarkkasilmäisiä havaintoja**.





# Käytähän asiantuntevia termejä!

Selvitä itsellesi ja lukijalle

tutkimuskohteesi kannalta keskeiset käsitteet.

Huomioi myös erikoissanasto: esim. sarjakuvassa, kirjainmuotoilussa, kuvituksessa, käyttöliittymäsuunnittelussa ja brändityöskentelyssä on paljon omaa “jargonia”.

# Joitakin peruskäsitteitä VCD-tekeleen formalistiseen analysointiin

**kontrasti** (koko, väri, typografinen...) | **toisto** | tasaaminen, **ryhmittely** | **sommittelu eli kompositio** (täysi ja negatiivinen tila, dynaamisuus/staattisuus, harmonia, kulmat, linjat, kultainen leikkaus, jännite, rytmi, väljyys/ahtaus...) | **muodot** | **viivat** | **kuosit** | **mittakaava** | **väri** (sävy, kylläisyys, valööri eli kirkkaus/tummuus ; väriharmoniat: lähivärit, vastavärit, yksiväriharmonia, valööriharmonia ; kontrastit: sävy, valööri, kylmä/lämmin, simultaanikontrasti, kylläisyys eli kirkas/murrettu...) | **typografia** (kirjaintyyppi, leikkaus, kirjainmuotojen “anatomiasanasto”...) | **visuaalisen ilmeen elementit** ( logo(tyyppi) vs. tunnus...) | **liikekieli** (primäärinen & sekundäärinen liike, ennakointi, massan tuntu...) | kaikkien edellä mainittujen symboliikka | jne. jne. ad infinintum

# Klassiset tulkinnan näkökulmat



# Työkaluja ja näkökulmia

Kaikki esitellyt analyysinäkökulmat eivät sovi kaikkiin visuaalisiin tekeleisiin.

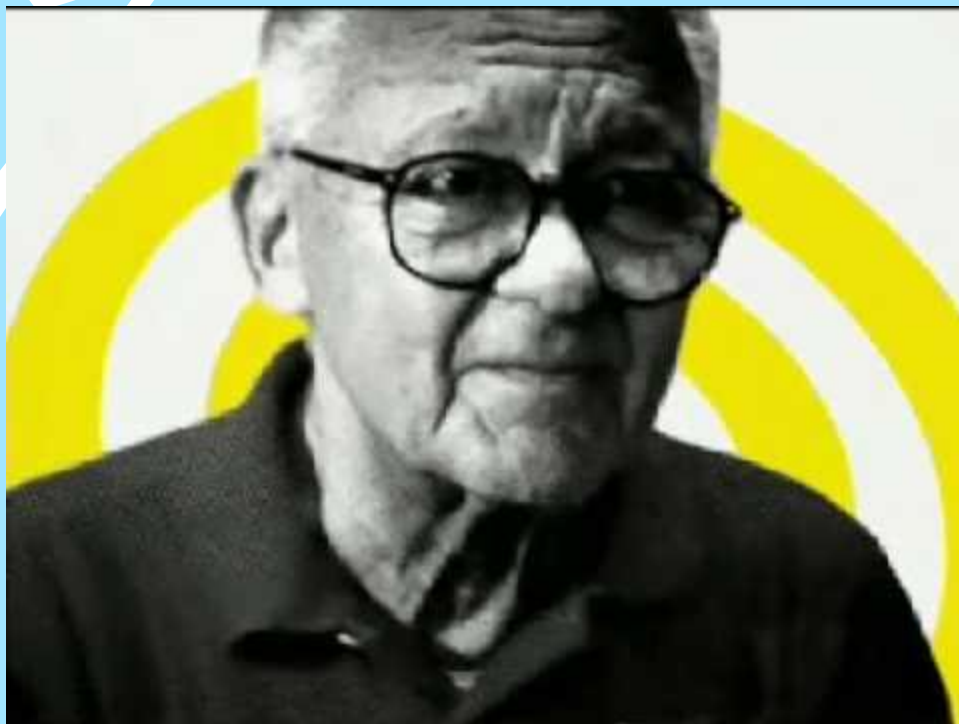
Kun teet erittelyä ja analyysejä, valitse vain ne tulkintatavat, jotka tuottavat sinulle olennaisia tuloksia ja auttavat tutkimuskysymykseesi vastaamisessa. Tulkintatapoja ei tarvitse välttämättä nimetä. Tärkeämpiä ovat terävät ja hyvin perustellut havainnot.

# Klassisia analyysi- ja tulkintatapoja 1/3

- Formalistinen
  - muotoseikat (sommittelu, värit, muodot, typografinen kontrasti, rytmi jne.)
- Historiallinen
  - Mikä merkitys ja sisältö tekeleellä on ollut sen tekohetkellä?
- Biografinen
  - tulkintaa suhteessa tekijän elämään ja muuhun tuotantoon

# Formalistinen analyysi

- Kuvan aihe
- Tekniikka ja materiaali
- Värit (kirkkaat, murrettut jne.)
- Mitä ja millaisia elementtejä teoksessa on? Mikä **korostuu**, miksi?
- Sommittelu pinnalle (elementtien sijoittelu)
- Symmetria ja epäsymmetria
- Sommittelun linjat: vaaka, pysty, vino
- Jännitteet
- Kultainen leikkaus
- väljyys vs. ahtaus
- tasapaino vs. epätasapaino
- liikkeen tai pysähtyneisyyden tuntu (dynaamisuus vs. staattisuus)
- rytmi
- harmonia tai disharmonia
- rauhallisuus, rauhattomuus
- hiljaisuus, äänekkyyt...



Graafisen suunnittelun elementit Paul Randin mukaan (YouTube: <https://www.youtube.com/watch?v=4yOjts0tpco&t=134s>)

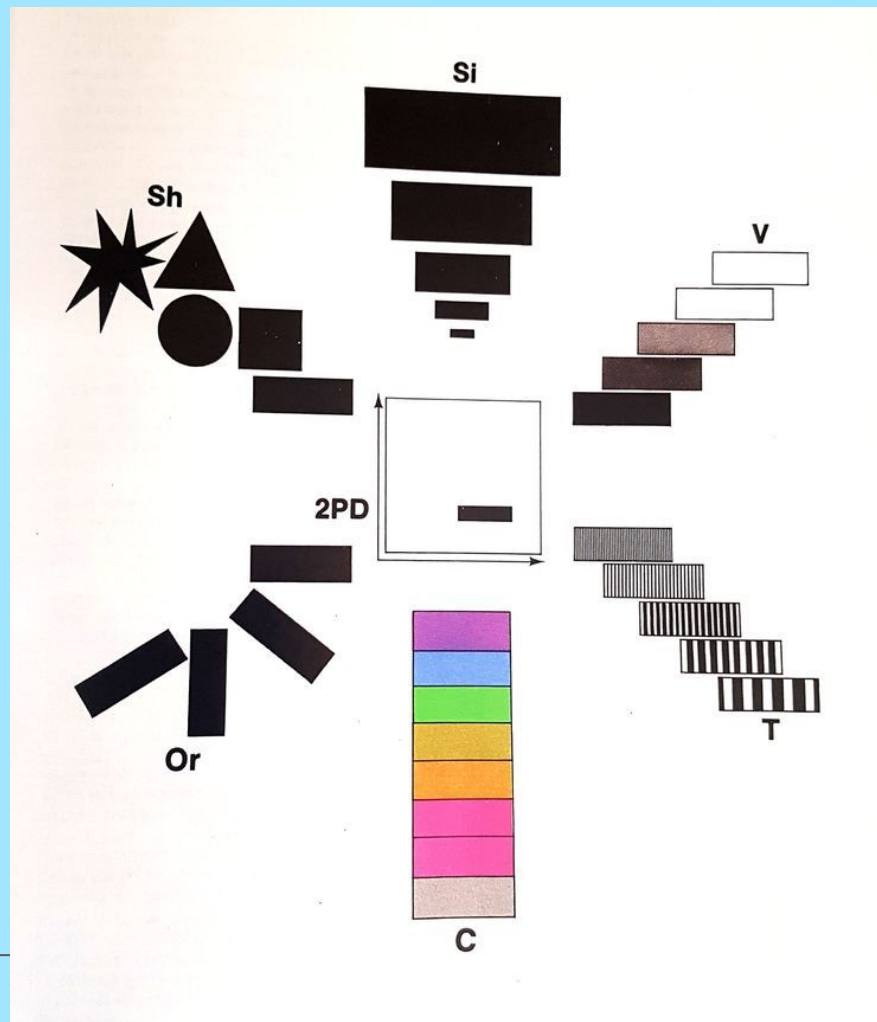
# Visuaaliset muuttujat

Kartturi-designer Jacques Bertinin visuaaliset muuttujat  
(*Sémiologie Graphique*, 1967)

- Koko
- Valööri (brightness)
- Rasteritiheys
- Väri (sävy, hue)
- Kulma/kierto (rotaatio)
- Muoto

ks. myös [Gestalt-periaatteet](#)\* jne. yms.

\*Gestalt-periaatteet on esitetty erinomaisesti teoksessa *Siis näköväline* (Koponen, Hildén & Vapaasalo 2016, 92–93).





# Klassisia analyysi- ja tulkintatapoja 2/3

## - Semioottinen

- Mitä symboleja käytetään? Mihin “skeneen” symbolit liittyvät (paradigma)?
- Viittaukset muihin teoksiin (intertekstuaalisuus)
- Mitä merkityksiä tekele viestii?

## - Ikonografinen/-loginen

- Mikä on tekeleen aihe, mitkä sen taustat?
- Millaista maailmankatsomusta se välittää?
- Mitä tekeleen “sisäisessä maailmassa” on meneillään?



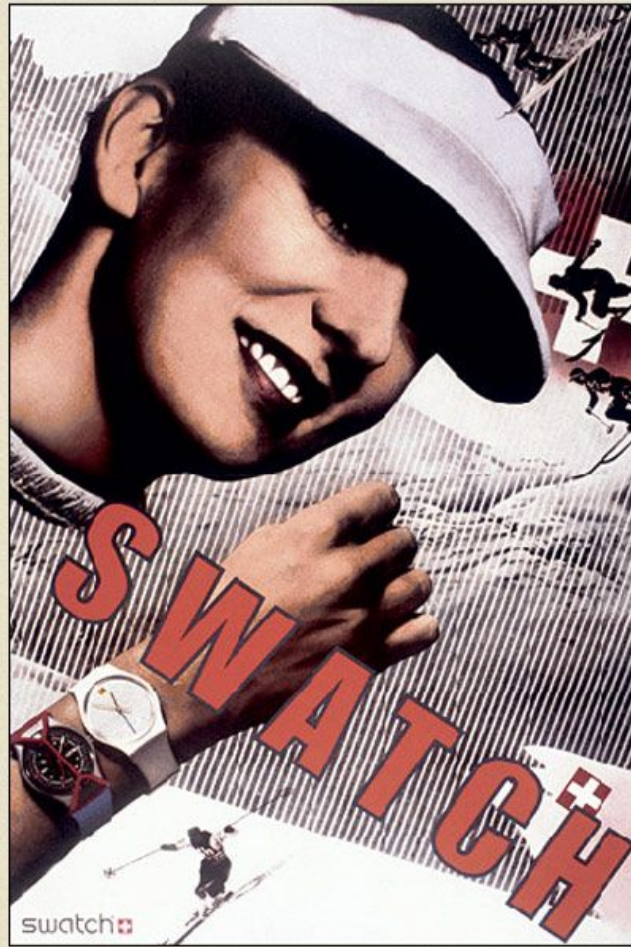
**NEW ORDER  
FACT. 50 1981  
MOVEMENT**



**NEW ORDER**  
**FACT. 50 1981**  
**MOVEMENT**



Peter Saville, Movement by New Order, 1981  
Fortunato Depero, Poster, 1932



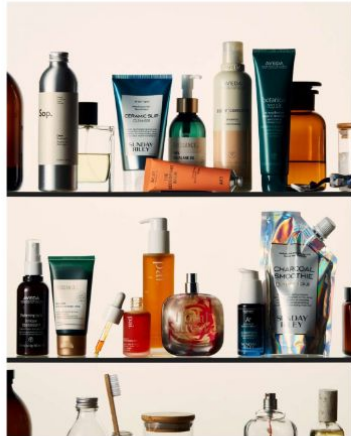
Herbert Matter: Travel  
Poster, 1934

Paula Scher, Poster for  
Swatch watches, 1986





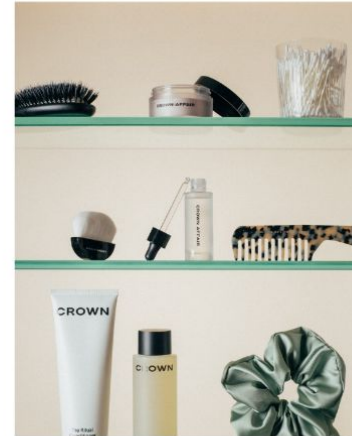
03 An advertisement for Fur.



09 An ad from Selfridges.



03 Billie's version of the shelfie.



04 Crown Affiar's take on the shelfie.



05 A recent ad from Dandelion.

## Elisabeth Goodpeed: All Advertising Looks the Same These Days. Blame the Moodboard

[eyeondesign.aiga.org/all-advertising-looks-the-same-these-days-blame-the-moodboard](http://eyeondesign.aiga.org/all-advertising-looks-the-same-these-days-blame-the-moodboard)



© 1982 Clinique Laboratories, Inc.

Clinique Skin Supplies for Men is a complete skin care system. Allergy Tested. 100% Fragrance Free. You'll find it in selective medicine cabinets—and at Clinique counters across the country. Photographed by Irving Penn for Clinique.

## Elisabeth Goodpeed: All Advertising Looks the Same These Days. Blame the Moodboard

[eyeondesign.aiga.org/all-advertising-looks-the-same-these-days-blame-the-moodboard](http://eyeondesign.aiga.org/all-advertising-looks-the-same-these-days-blame-the-moodboard)

# All Advertising Looks the Same These Days. Blame the Moodboard

Art direction is a flat circle

Words by  
Elizabeth Goodspeed

Published on  
March 24th, 2022



Elisabeth Goodspeed: All Advertising Looks the Same These Days. Blame the Moodboard

[eyeondesign.aiga.org/all-advertising-looks-the-same-these-days-blame-the-moodboard](http://eyeondesign.aiga.org/all-advertising-looks-the-same-these-days-blame-the-moodboard)

# Klassisia analyysi- ja tulkintatapoja 2/3

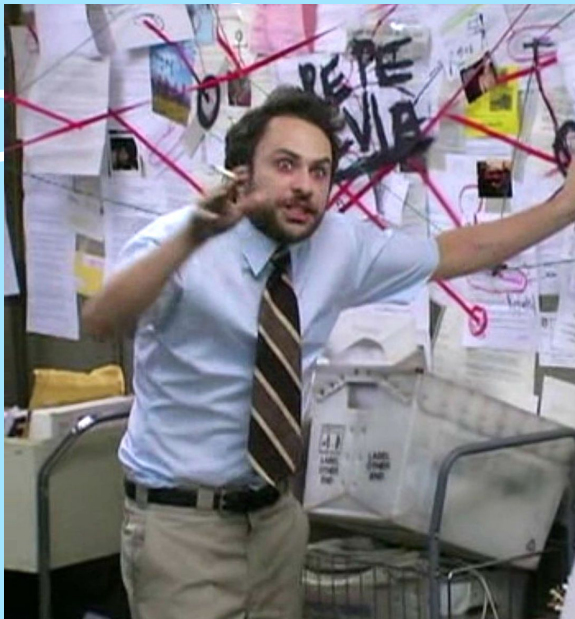
## - Semioottinen

- Mitä symboleja käytetään? Mihin “skeneen” symbolit liittyvät (paradigma)?
- Viittaukset muihin teoksiin (intertekstuaalisuus)
- Mitä merkityksiä tekele viestii?

## - Ikonografinen/-loginen

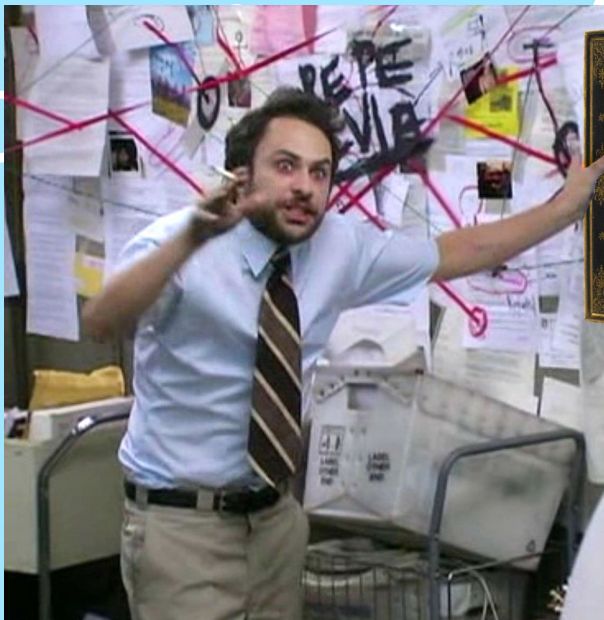
- Mikä on tekeleen aihe, mitkä sen taustat?
- Millaista maailmankatsomusta se välittää?
- Mitä tekeleen “sisäisessä maailmassa” on meneillään?





Jan van Eyck: *Giovanni Arnolfini ja hänen vaimonsa* (1434)  
Kuvälähde: Wikipedia, public domain





Hideaki Anno et al: *End of an Evangelion* (1997)  
Kuvälähde: Google (varastettu)

# Klassisia analyysi- ja tulkintatapoja 3/3

## - Reseptioanalyysi

- tekeleen ja katsojan/käyttäjän suhde
- Millaisia ajatuksia, mielikuvia ja tunteita tekele herättää sinussa?
- Onko tiedossa, millaisia ajatuksia, mielikuvia ja tunteita tämä tekele yleensä ihmisissä herättää? Miten siihen suhtaudutaan/on suhtauduttu? Pidetäänkö sitä toimivana?

## - Aatekriittinen analyysi

- Tekele nähdään poliittisen tai muun ideologisen viestin välikappaleena
- Miten tekeleellä on pyritty vaikuttamaan? Millaista maailmaa se on mukana rakentamassa?
- Mikä on tekeleen tarkoitus (funktio)?
- Mitä vaikuttamisen keinoja käytetään?
- Esim. mainokset, tai vaikkapa hetero- ja valkoisuusnormia vahingossa vahvistavat kuvapankkikuvat



*always*  
*discreet*



# Muita näkökulmia

- Esim. typografiassa: miten tekeleen ulkonäkö ohjaa tulkitsemaan sen sisältöä?
  - Mikä on visuaalisuuden ja sisällön suhde?
  - Mikä on tekstin ja kuvan suhde (esim. sarjakuvissa)?
- Elokuvatutkimuksen puolelta **montaasiteoria**: mitä uusia merkityksiä syntyy useamman visuaalisen elementin yhdistämisestä?
- Näyttääkö tekele objektiiviselta ja neutraalilta vai onko se kovinkin ekspressiivinen ja tekijän omaa ilmaisua korostava?

## Nocturne

Ruislinnun laulu korvissani

Tähkäpäiden päällä täysi kuu

## KESÄ-YÖN ON ONNI OMANANI, KASKISAVUUN LAAKSOT VERHOUU

en mä iloitse, en sure, huokaa

Mutta metsän tummuus		Mulle	Tuokaa
PUUNTO PILVEN	Johon päivä hukkuu	Siinto vaaran tuullisen, mi nukkuu	
	Tuoksut vanamon		
JA VARJOT VEEN	<input type="checkbox"/> Niistä sydämeni laulun teen.		
	<input type="checkbox"/> Miksi metsän tummuus	Sävelehen	
	Kosk' on mustaa murhe ylpeäin.		
MIKSI JUOVA PÄIVÄN	Laskenehen	Koska monta nuorta unta näin	

### Miksi etäisien vuorten siinto? Koska sinne oli silmän kiinto:

Miksi vanamoiden valjut lemut: koska päättyneet on päivän kemut

Mutta miksi varjot virran veen: kosk' on mieli mulla siimekseen

Sulle laulan, neiti kesäheinä: sydämeni suuri hiljaisuus

Uskontoni: soipa säveleinä

Tammenlehvä-seppel vehryt, uus

Eino Leino

En mä enää aja virvatulta, onpa kädessäni onnen kulta; pienenty mun ympär' elon piiri; aika seisoo, nukkuu tuuliviiri; edessäni hämäräinen tie tuntemattomahan tupaan vie.

# Muita näkökulmia

- Herättääkö tekele luottamusta tai kunnioitusta, onko se uskottava?
- Virallinen vai rento?
- Listaan voisi lisätä vielä käyttäjälähtöisen suunnittelun näkökulmaa:
  - Mihin tarkoitukseen tekele on suunniteltu? Millainen rooli tekeleellä on käyttäjän toiminnassa, millainen työkalu se on? Minkälaista toimintaa se edistää, minkälaista hankaloittaa?





# Tukikysymyksiä



**Selvitä itsellesi  
(ja lukijalle?) ainakin:**

# Mikä tekeleessä korostuu?

Millä keinoin korostaminen toteutuu?

Miksi juuri tätä korostetaan?

**Miten kuvailisit tekelettä?  
Mistä visuaalisista  
elementeistä se koostuu?**

Missä suhteissa eri elementit ovat toisiinsa?

**Miksi tekele näyttää  
juuri tältä?**

# Ketkä ovat suunnitelleet tekeleen? Missä ja milloin?

Mitä muuta tiedät näistä tyypeistä ja tuosta ajasta?

# Miksi/mihin tarkoitukseen tekele on tehty?

Onnistuuko tekele täyttämään tehtävänsä? Miksi/miksi ei?  
Mitkä osatekijät vaikuttavat tähän?

# Kohderyhmä: kenelle tekele on tehty?

Miten tekele otettiin/on otettu vastaan?

Onnistuiko/onnistuuko tekele tavoittamaan kohderyhmänsä?

Mitkä osatekijät vaikuttavat tähän?



# Mitä tekele viestii?

Mikä on tekeleen pääviesti vastaanottajalle? Onko se selkeästi ja ymmärrettävästi esitetty?

Millaisia piiloviestejä ja ennakko-oletuksia – kenties jopa vinoumia – tekele välittää?

# Onko tekele esteettisesti miellyttävä?

Mitä tunteita tekele herättää sinussa, entä tiedätkö, mitä se herättää muissa ihmisissä? Onko se juuri miellyttävä vai esim. kaunis, ylevä, häiritsevä, kiehtova, mysteerinen, rauhoittava, energisoiva? Miten nämä vaikutelmat syntyvät?

# Käytähän asiantuntevia termejä!

Selvitä itsellesi ja lukijalle  
tutkimuskohteesi kannalta keskeiset käsitteet.

Huomioi myös erikoissanasto: esim. sarjakuvassa, kirjainmuotoilussa, kuvituksessa, käyttöliittymäsuunnittelussa ja brändityöskentelyssä on paljon omaa “jargonia”.

# Joitakin peruskäsitteitä VCD-tekeleeseen formalistiseen analysointiin

**kontrasti** (koko, väri, typografinen...) | **toisto** | tasaaminen, **ryhmittely** | **sommittelu eli kompositio** (täysi ja negatiivinen tila, dynaamisuus/staattisuus, harmonia, kulmat, linjat, kultainen leikkaus, jännite, rytmi, väljyys/ahtaus...) | **muodot** | **viivat** | **kuosit** | **mittakaava** | **väri** (sävy, kylläisyys, valööri eli kirkkaus/tummuus ; väriharmoniat: lähivärit, vastavärit, yksiväriharmonia, valööriharmonia ; kontrastit: sävy, valööri, kylmä/lämmin, simultaanikontrasti, kylläisyys eli kirkas/murrettu...) | **typografia** (kirjaintyyppi, leikkaus, kirjainmuotojen “anatomiasanasto”...) | **visuaalisen ilmeen elementit** ( logo(tyyppi) vs. tunnus...) | **liikekieli** (primäärinen & sekundäärinen liike, ennakointi, massan tuntu...) | kaikkien edellä mainittujen symboliikka | jne. jne. ad infinintum

# Muita tukikysymyksiä 1/2

- Tekeleen eettinen tarkastelu: miten kuvattuja kohdellaan, entä katsojaa? Millaisia valtarakenteita tekeleeseen liittyy? Esim. vinoumat, kulttuurinen omiminen.
- Millaisia totuttuja konventioita tai stereotyyppisiä uusinnetaan tai haastetaan?

# Muita tukikysymyksiä 2/2

- Esim. typografiassa: miten tekeleen ulkonäkö ohjaa tulkitsemaan sen sisältöä?
  - Mikä on visuaalisuuden ja sisällön suhde?
  - Mikä on tekstin ja kuvan suhde (esim. sarjakuvissa)?
- Elokvatutkimuksen puolelta **montaasiteoria**: mitä uusia merkityksiä syntyy useamman visuaalisen elementin yhdistämisestä?
- Näyttääkö tekele objektiiviselta ja neutraalilta vai onko se kovinkin ekspressiivinen ja tekijän omaa ilmaisua korostava?



# Analyyysin rakenne

The background of the slide is a solid light blue color. It is decorated with several thick, white, hand-drawn scribbles. One large scribble is in the top left corner, another is in the center, and a third, more complex one is in the bottom right corner. A thin, dark horizontal line runs across the bottom of the slide, just above the page number.

# 1 | Kuvailu

- Tekeleen muodon ja sisällön esittelyä sanallisesti
- Kuvailemalla kerrotaan, mitä elementtejä tekeleessä on, millaisia ne ovat ja missä ne sijaitsevat, niin formaalisti (abstrakti kuvapinta) kuin kuva-aiheiden (esittävän sisällön) puolesta.
- Kuvailemalla varmistat, että lukija näkee samat asiat/yksityiskohdat kuin sinä.
- Mukaan voi toki tuoda myös historiallista kontekstia tai vaikkapa käyttötarkoituksen pohtimista.

Kerro myös, miksi valitsit juuri tämän esimerkiksi tutkielmaasi. Miksi se on kiinnostava tai olennainen tutkittava?

## 2 | Erittely

- Tekeleen sisällön ja muodon erittelyä eli havaintojen tekemistä, sanallistamista, esittämistä ja ryhmittelyä.
- Pyritään määrittämään kuvan osatekijöitä: mitkä ovat tämän tekeleen olennaisimmat rakennuspalikat? Miksi juuri ne ovat olennaisia?
- Analysoimalla pohditaan teoksen osien vaikutusta ja suhdetta toisiinsa.
- Mukaan voi tuoda myös pohdintaa siitä, mikä on teoksen osien suhde historialliseen kontekstiin.

# 3 | Tulkinta

- Analyysin pohjalta voidaan pyrkiä ymmärtämään tekeleen sisällön ja muodon merkitystä, viestejä tai käyttötarkoitusta.
- Teoksella voi olla useita sisällön tasoja, kullakin oma merkityksensä/viestinsä/funktionsa.
- Miten tekele liittyy tutkimuskysymykseesi? Millä tavoin tekele liittyy produktioosi?

## 4 | Arvottaminen

- Tekeleen merkitystä pohditaan suhteessa muihin tekeleisiin tai siihen kulttuuriseen viitekehykseen, johon tekele sijoittuu.
- Tekele voidaan arvottaa eri tavoin eri aikoina, eri kulttuureissa ja eri näkökulmista.
- Onnistuuko tekele ratkaisemaan jonkin produktioosi liittyvän kysymyksen kiinnostavalla tai inspiroivalla tavalla?
- Onko tekele onnistunut, vai onko tekele pikemminkin huono? Miksi?
- Miksi valitsit juuri tämän tekeleen?
- Mitä aiot ottaa tekeleestä opiksesi ja soveltaa omaan produktioosi?

# Esimerkki analyysin rungosta

- Perustiedot
- Aihe ja yleisvaikutelma
- Miksi juuri tämä on valittu esimerkiksi?  
Miten tämä vertautuu muihin  
esimerkkeihisi ja tutkimuskysymykseesi?
- Historiallinen näkökulma (jos aiheellista)
  - Miten teos liittyy aikaansa?
  - Onko tekijän henkilöhistoria syytä tuoda mukaan?
- Muodollisten piirteiden erittelyä
  - Mikä korostuu, ja miksi?
- Merkitykset, viestit, kuva-aiheet, symboliikka, viittaukset
- Ideologiset viestit
- Tarinalliset elementit
- Mitä ajatuksia ja vaikutelmia teos herättää sinussa? Perustele!
- Kerro nyt paremmin perustellen, miten tämä liittyy tutkimukseesi/produktioosi ja tutkimuskysymykseesi? Onko jokin tekeleessä todella hyvin tai huonosti ratkaistu? Miksi? Mitä otat opiksi?
- Miten tämä vertautuu muihin esimerkkeihisi (uudelleen, hienovireisesti perustellen)?
- Yhteenveto, yleisiä päätelmiä

# Kaikki em. kohdat kietoutuvat toisiinsa ja rakentuvat toistensa varaan

- Analyysin **ei tarvitse aina olla kovin laaja tai kaikenkattava**, kunhan se on osuva ja tulkinnat on hyvin argumentoitu (perusteltu).
- Kaikkia em. tulkintanäkökulmia ei siis kannata käydä mekaanisesti läpi tai ainakaan kirjoittaa auki. Tärkeintä on löytää ja kiteyttää ne seikat, jotka tukevat tutkimuskysymykseesi ja produktioosi liittyviä tulkintoja ja oivalluksia.
- Huom: kahden tai useamman tekeleen **vertailu** keskenään on yleensä hyvinkin hedelmällistä.



# Kiitti kiitiiii!

12.10.2022