

IRC JA ETÄYHTEYDET

Contents

1	IRC	2
1.1	Yleisesti	2
1.1.1	SSH-yhteys Windowsilla	2
1.1.2	SSH-yhteys Linuxilla tai OS X:llä	3
1.2	Irkkaamisen aloitus	3
1.3	Irkkiin palaaminen.....	4
1.4	Hyödyllistä lisätietoa	4
2	Tiedostojen siirto FileZillalla	5

1 IRC

1.1 Yleisesti

IRC (Internet Relay Chat) alun perin Oulun yliopistossa kehitetty pikaviestipalvelu. Irkissä voi keskustella isomman joukon kesken kanavilla tai käydä yksityiskeskusteluja jonkun tietyn käyttäjän kanssa.

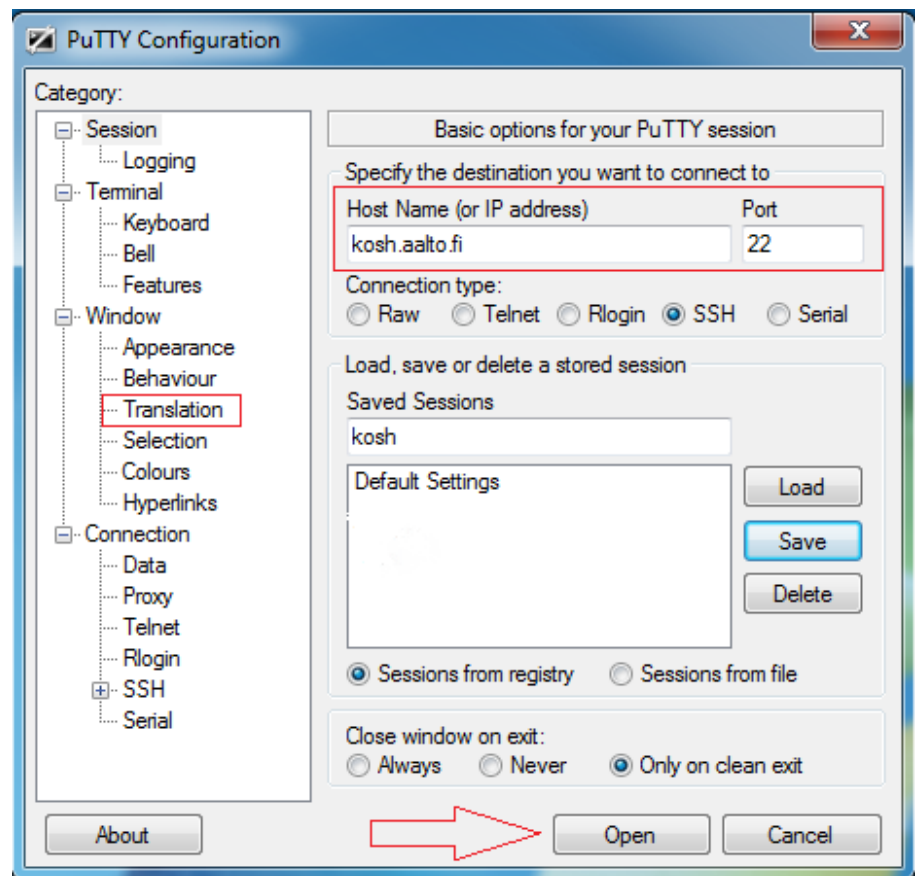
Irkkaaminen on vertaansa vailla erityisesti silloin, kun halutaan keskustella suuren joukon kesken. Esimerkiksi koko killan yhteinen facebook-keskustelu on aika hirvittävä ajatus, mutta isonkin porukan yhteinen irkkikanava toimii hyvin.

Irkkaamiseen on monia erilaisia tapoja. Suositeltavin on teekkareiden yleisesti käyttämä irssi, johon nämäkin ohjeet ohjaavat. Ensin on otettava SSH-yhteys (Secure shell) jollekin palvelimelle, jolta irkata:

1.1.1 SSH-yhteys Windowsilla

Jos käytät Windowsia, täytyy sinun ensin asentaa itsellesi SSH-ohjelma, hyväksi havaittu ja myös koulun koneilta valmiiksi löytyvä on nimeltään Putty Tray.

1. Käynnistä Putty. Kone kysyy, haluatko varmasti käynnistää ohjelman, valitse kyllä.
2. Kirjoita ensin kohtaan Host Name palvelin, jolle haluat yhdistää (tässä tapauksessa koulun yleispalvelin, joko kosh.aalto.fi tai lyta.aalto.fi). SSH:n portti on 22.
3. Tarkista Translation-välilehdeltä löytyvä pudotusvalikko, jonka yläpuolella lukee "Received data assumed to be in which character set". Jos tässä kohtaa lukee jotain muuta kuin UTF-8 (esim. ISO-jotain, Latin-jotain tms.) vaihda se UTF-8:ksi. (Näin merkistöt toimivat oikein, ja näet esimerkiksi ääkköset kuten kuuluu.)
4. Valitse lopuksi Open.
5. Kirjoita kohtaan login as oma aaltotunnukseksi (esim. teekkat1).



6. Seuraavaksi kirjoita aaltosalasanasi. Älä hämmenny: Putty ei näytä salasanaa tai sen tilalla mitään tähtiä tms. Kirjoituksesi menee kyllä perille. Paina enter.

1.1.2 SSH-yhteys Linuxilla tai OS X:llä

1. Avaa Terminal (suomenkielisessä OS X:ssä Pääte).
2. Kirjoita ssh aaltotunnuksesi@kosh.aalto.fi (aaltotunnus on siis esim. teekkat1@kosh.aalto.fi). Terminal saattaa kysyä, että haluatko varmasti avata yhteyden: kirjoita yes ja paina enter.
3. Seuraavaksi kirjoita aaltosalasanasi. Älä hämmenny: Terminal ei näytä salasanaa tai sen tilalla mitään tähtiä tms. Kirjoituksesi menee kyllä perille. Paina enter.

1.2 Irkkaamisen aloitus

Kun olet ottanut SSH-yhteyden palvelimelle, jolta aiot irkata, voit seurata seuraavia ohjeita.

HUOM. Noudata näitä ohjeita vain, jos sinulla ei ole aiemmin avattua screeniä auki. Jos on, voit seurata ohjeita kohdasta 1.3.

Komennot on eroteltu muusta tekstistä **lihavoidulla kursivilla**. Komento kirjoitetaan ikkunaan ja painetaan enter.

1. Avaa irc komennolla **screen irssi**. Komentorivinäköymä muuttuu tyhjäksi statusikkunaksi:

2. Yhdistä irc-palvelimelle:

/connect irc.cs.hut.fi.

HUOM. Kaikki IRC-komennot alkavat kauttaviivalla (/).

3. Tässä vaiheessa nickisi eli nimimerkkisi on todennäköisesti aaltotunnuksesi. Voit halutessasi vaihtaa sen komennolla **/nick uusinick**, jos haluamasi nimimerkki ei ole vielä kenelläkään käytössä.
4. Nyt voit liittyä IRC-kanaville! Liittyminen tapahtuu komennolla



/join #kanava tai lyhemmin **/j #kanava**. (IRC-kanavat alkavat joko risuaidalla tai

huutomerkillä.) Kanava **#lapiokurssi** on turvallinen harjoitusympäristö irkkaamisen harjoitteluun ☺. Monilla killoilla on lisäksi omia IRC-kanavia.

5. Kun olet kanavalla, voit alkaa jutella muille. Irkissä puhuminen tapahtuu samaan tapaan kuin komennotkin: kirjoita esimerkiksi "moi" ja paina enter.
6. Yksityiskeskustelun eli queryn voit avata komennolla **/q kaverinnick**, jossa kaverinnick on sen ihmisen nick, jolle haluat jutella.

7. Kun haluat lopettaa, sulje ikkuna painamalla **Ctrl+a+d**. Näin siirrät screenin taustalle siten, että irssi jää päälle. Screen mahdollistaa keskustelujen lukemisen myös ajalta, jolloin et ole ollut paikalla irkissä.

1.3 Irkkiin palaaminen

1. Olet jättänyt irssin screeniin, ja nyt haluat takaisin. Ota taas SSH-yhteys samalle palvelimelle kuin aiemmin.
2. Kun yhteys on auki, kirjoita **screen -rd**. ÄLÄ avaa uutta screeniä! (Paitsi jos IRC ei aukea screen -rd -komennolla vaan saat ilmoituksen "There is no screen to be detached": irkkisi on kuollut, ja sinun täytyy avata se uudelleen kohdan 1.2. mukaisesti.)
3. Voit jatkaa irkkaamista! Näet IRC-ikkunan alareunan numeroista, jos jollakin kanavalla on puhuttu poissaollessasi. Ikkunoiden välillä pääset siirtymään näppäinyhdistelmillä **Esc+numero** tai **Alt+numero**.

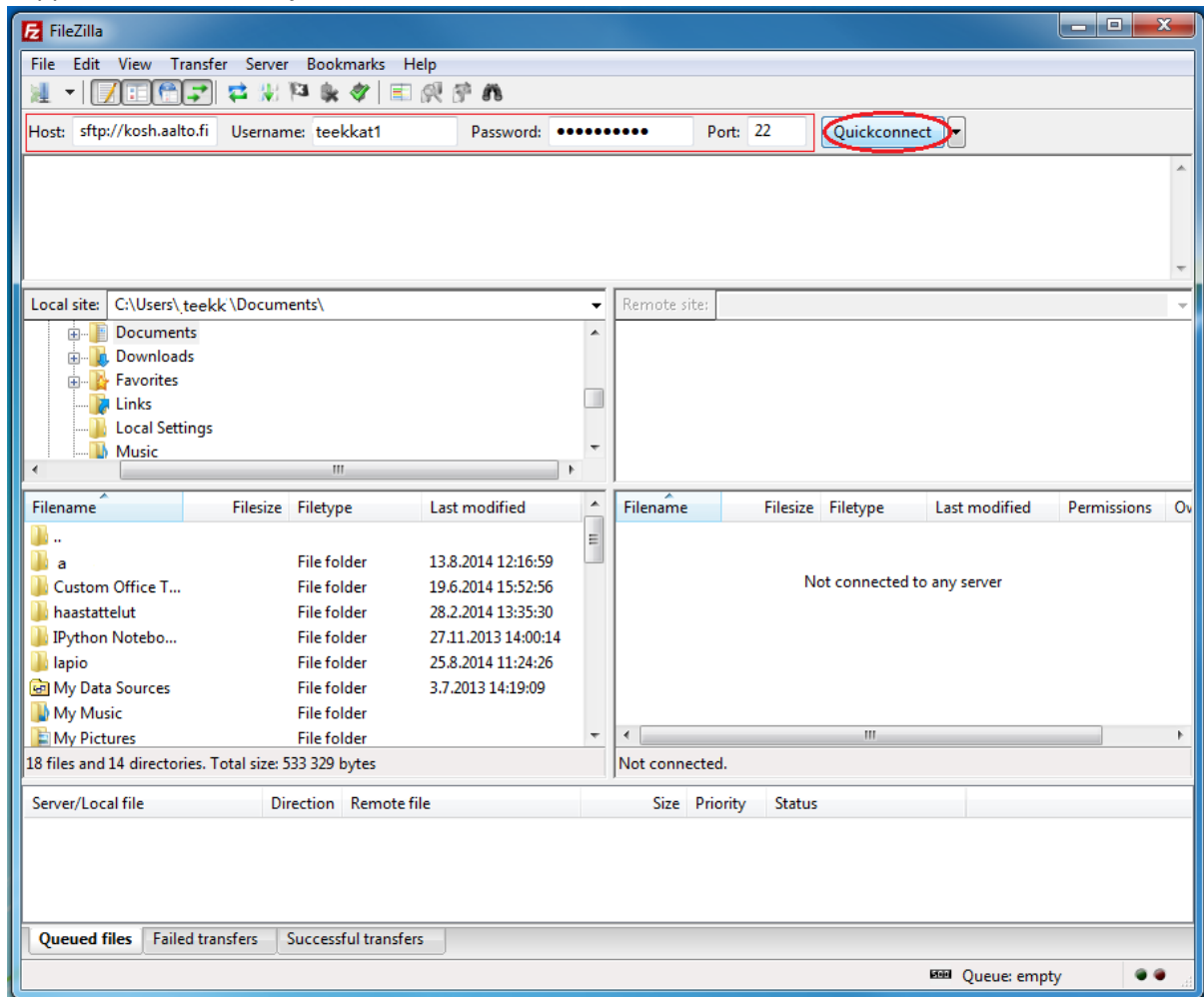
1.4 Hyödyllistä lisätietoa

- **/whois nick** tai **/wii nick**: kun haluat selvittää, kuka puhuu
- **Alt+a** tai **Esc+a**: siirtyminen aktiiviseen ikkunaan
- **/wc** eli window close: queryikkunan sulkeminen
- **/n** tai **/names**: tulostaa kanavalla olevien nimet
- **/t uusiaihe** tai **/topic uusiaihe**: kanavan topicin (eli yläreunassa näkyvän otsikon) vaihtaminen (saattaa olla mahdollista vain kanavan operaattoreille eli opeille, eli niille nickeille joiden nickin edessä näkyy @-merkki)
- **/j #uusikanava** tai **/join #uusikanava**: uuden kanavan luonti on yksinkertaista, sinun tarvitsee vain liittyä kanavalle, jolla ei vielä ole ketään
- **/op kaverinnick**: operaattorioikeuksien jakaminen toiselle irkkaajalle
- **/part**: kanavalta poistuminen
- **/highlight sana**: huomaat paremmin, jos tietty sana (esimerkiksi oma nimesi) mainitaan (ikkunan numero sekä puhujan nick korostuvat eri värillä)
- **/quit**: sulkee irssin kokonaan (screen kuolee). **Käytä vain, jos todella, todella haluat poistua irkistä lopullisesti.** (Siis älä käytä.)
 - Jos kuitenkin vahingossa quittaaat, voit tuki avata irkin uudelleen screeniin.

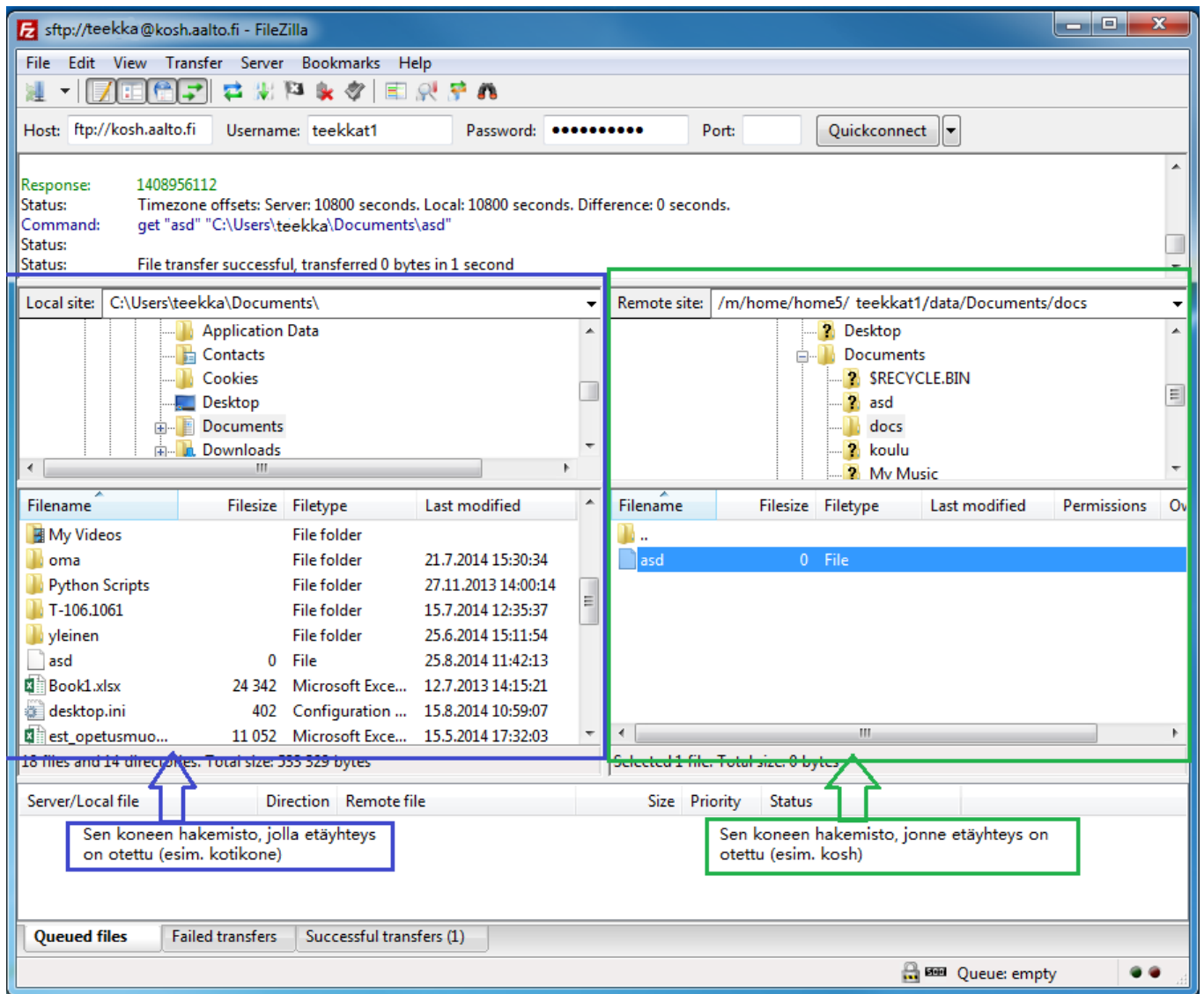
Kun olet oppinut irkkaamaan tietokoneella, on kännykälläkin irkkaaminen helppoa. Androidille löytyy Irssi ConnectBot ja Windows Phonelle The SSH client.

2 Tiedostojen siirto FileZilla

FileZilla on ilmainen FTP-ohjelma, joka toimii niin Windowsilla, Linuxilla kuin OS X:lläkin. Sillä on näppärä siirtää tiedostoja esimerkiksi koulun koneelta kotikoneelle.



1. Avaa FileZilla.
2. Kirjoita yläreunaan tiedot, joilla haluat yhdistää, esim:
Host: sftp://kosh.aalto.fi
Username: aaltotunnus
Password: aaltosalasana
Port: 22
3. Klikkaa Quickconnect.
4. Vasemmalla puolella näet oman koneesi tiedostot, oikealla puolella lukee ensin "Not connected to any server", mutta yhdistettyäsi näet sen koneen tiedot, jolle yhdistit.



5. Voit siirtää tiedostoja kumpaankin suuntaan etsimällä hakemistorakenteesta sen tiedoston, jonka haluat siirtää (tuplaklikkaamalla kansion nimeä näet kansion sisällön).
6. Tartu tiedostoon/kansioon jonka haluat siirtää, ja raahaa se toiselle puolelle. Kun päästät toisella puolella irti tiedostosta, FileZilla aloittaa tiedoston siirtämisen.