

# En fungerande grupp



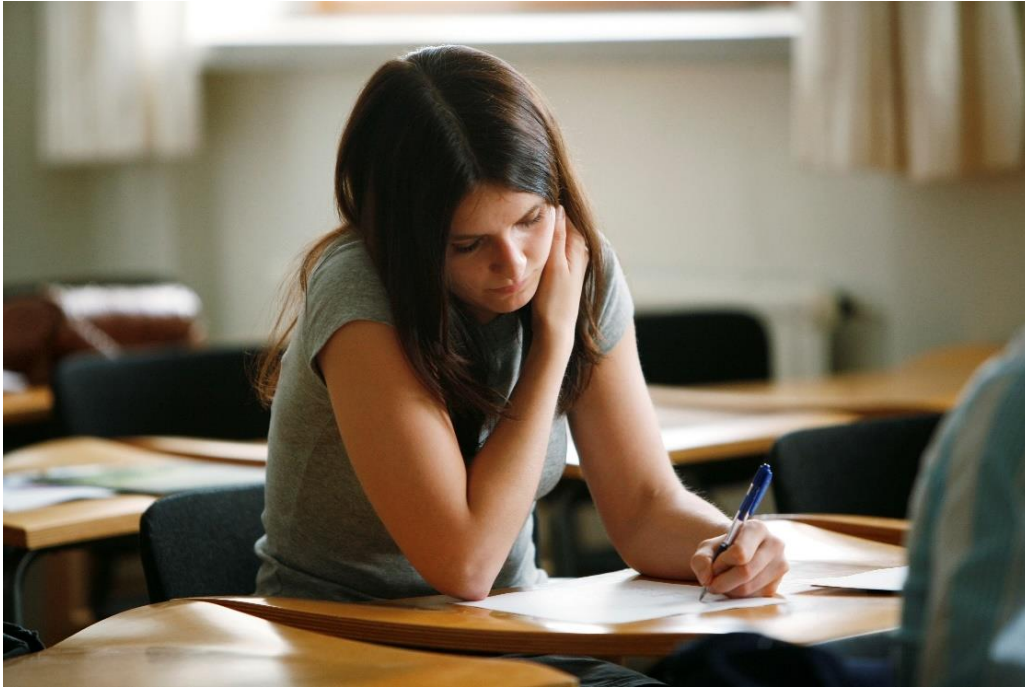
*Tutorutbildning 2020  
Studiepsykologerna*

# Utbildningsmaterialets teman

- **Studenternas gruppsammanhållning**
  - **Gruppens kännetecken** – vilka saker påverkar gruppens funktion
  - **Gruppens utvecklingsstadier** – varför är starten så viktig för en grupp
  - **Utmaningar som gäller gruppen**



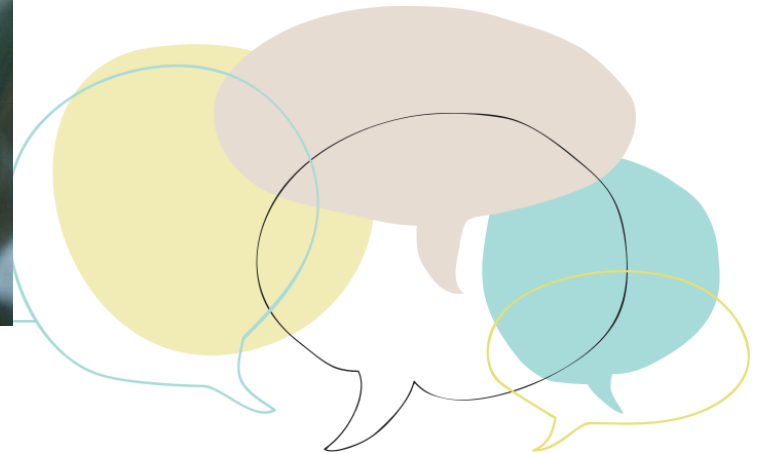
# Vet du hur många studenter som inte upplever sig höra till någon studierelaterad grupp?



Enligt SHVS

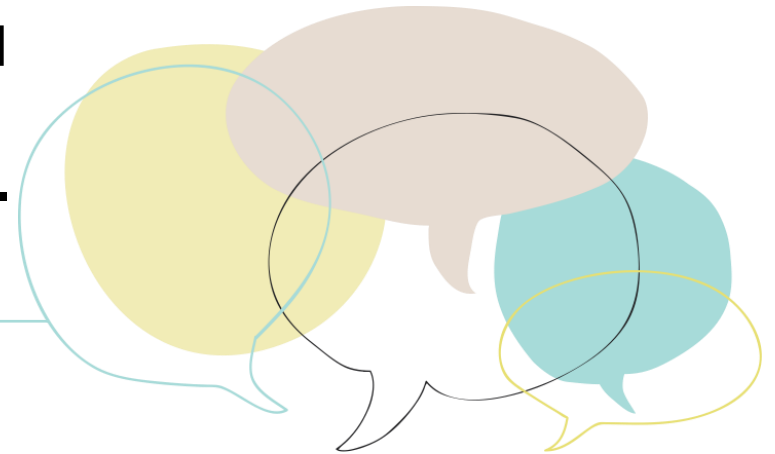
hälsoundersökning 2016

Upplever 70 % att de hör till en studierelaterad grupp, 22 % upplever att de inte hör och 8 % kan inte säga.



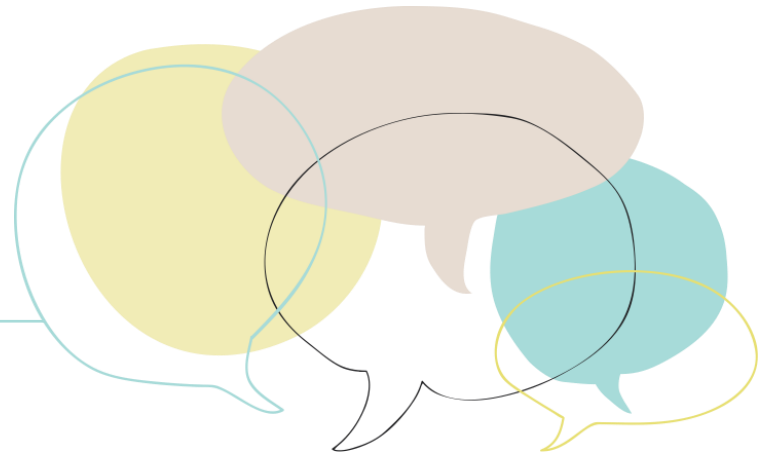
# Om gruppens betydelse

- **Enligt SHVS hälsoundersökning 2016 upplever ca 1/3 av studenterna att de inte hör till någon studierelaterad grupp.**
  - det är en stor del av studenterna.
- **Det är ofta till nytta att studera med studiekompisar, och det befrämjar studierna och är i bästa fall trevligt.**



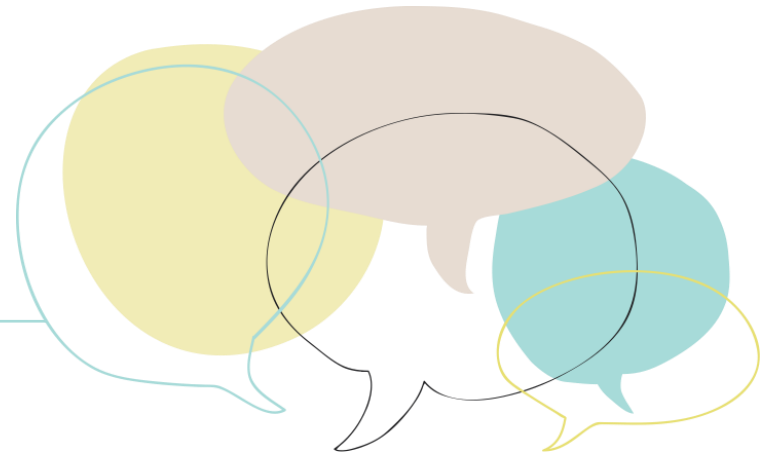
# Fråga att begrundas av tutorerna

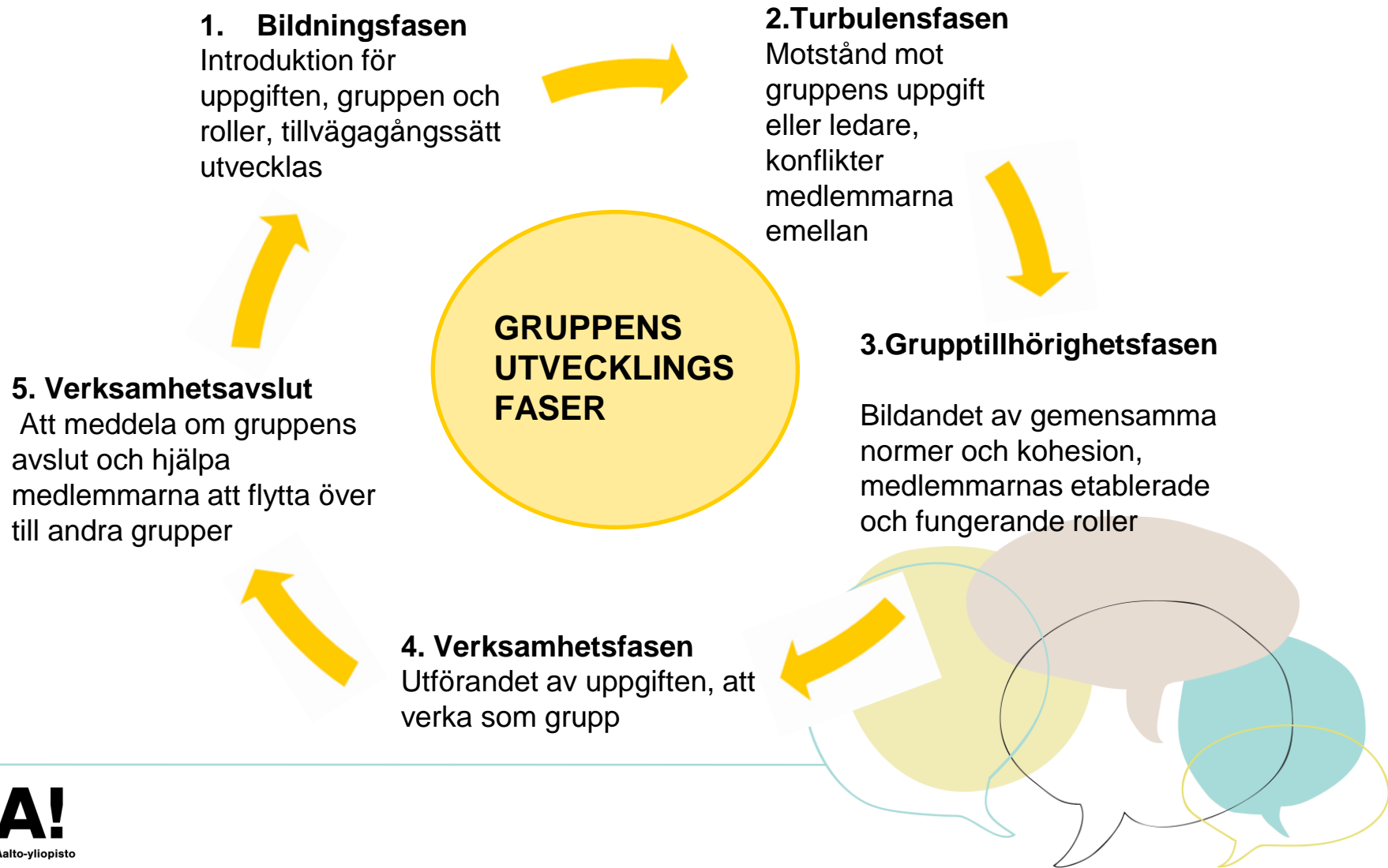
- Hur skulle tutorgruppen kunna hjälpa studenterna att hitta och lära känna varandra?



# Gruppens kännetecken

- **Typiskt för en grupp är...**
  - Gemensamt mål, samarbete
  - Förhållandena i gruppen (roller, normer, makt, känslor, kommunikation)
  - Gruppdynamik (känsla av att höra ihop och irritation)





# Orsaker till problem i gruppen

- Olika mål och önskemål bland medlemmarna
- Oklara roller
- Oklar kommunikation
- Olika kulturella bakgrunder
- Klickar (bildandet av klickar)
- Externa faktorer
- Utanförskap
- Förhållande till alkohol





# I gruppen blir företeelserna koncisare

- Vissa företeelser/saker kan ibland betonas i gruppen
- Till exempel kan högskolestuderande vara tävlingsinriktade och jämföra sig med varandra
- Å andra sidan kan det vara utslitande att jämföra sig med andra
- Hur kunde tutorn skapa en sådan atmosfär med sitt agerande där studiekompisarna skulle vara varandras stöd och inte medtävlare?



# Studiepsykologens hälsningar till tutorerna

- Du är en viktig person i de nya studenternas liv
- Hoppas du hinner glädjas över din roll som tutor, det är i bästa fall ett givande uppdrag
- Om du möter utmanande situationer med din grupp, bli inte ensam. Be om hjälp av en annan tutor, AUS personal eller av oss studiepsykologer 😊
- Du får kontakt med oss genom att skicka meddelande till [opintopsykologi@aalto.fi](mailto:opintopsykologi@aalto.fi)

