

Vain elämää

Filosofia ja systeemiajattelu 2021

luento 6

Zoom, 17.3.2021

Prof. Esa Saarinen

Tuotantotalouden laitos,

Aalto-yliopisto

Filosofi, Queen Pipsan mies

Filosofia ja systeemiajattelu

TU-A1150 (3 op)

Prof. Esa Saarinen



Keskiviikkoisin klo 15-18
Aalto-yliopiston Zoom-ympäristössä.
Zoom-tapahtumalinkit päivitetään kurssin
Mycourses-sivustolle.

Kevään 2021 luentopäivät:

- 27.1. **The Last Time**
- 3.2. **Matrix Reloaded**
- 17.2. **Helmikuinen kaulaliina**
- 3.3. **Alastalon salissa**
- 10.3. **Mummitesit**
- 17.3. **Vain elämää**
- 24.3. **Ihmisen tarkoitus**
- 31.3. **Ja aurinko nousee**

Kurssi ja luennot ovat avoimia kaikille kiinnostuneille.

Tervetuloa!

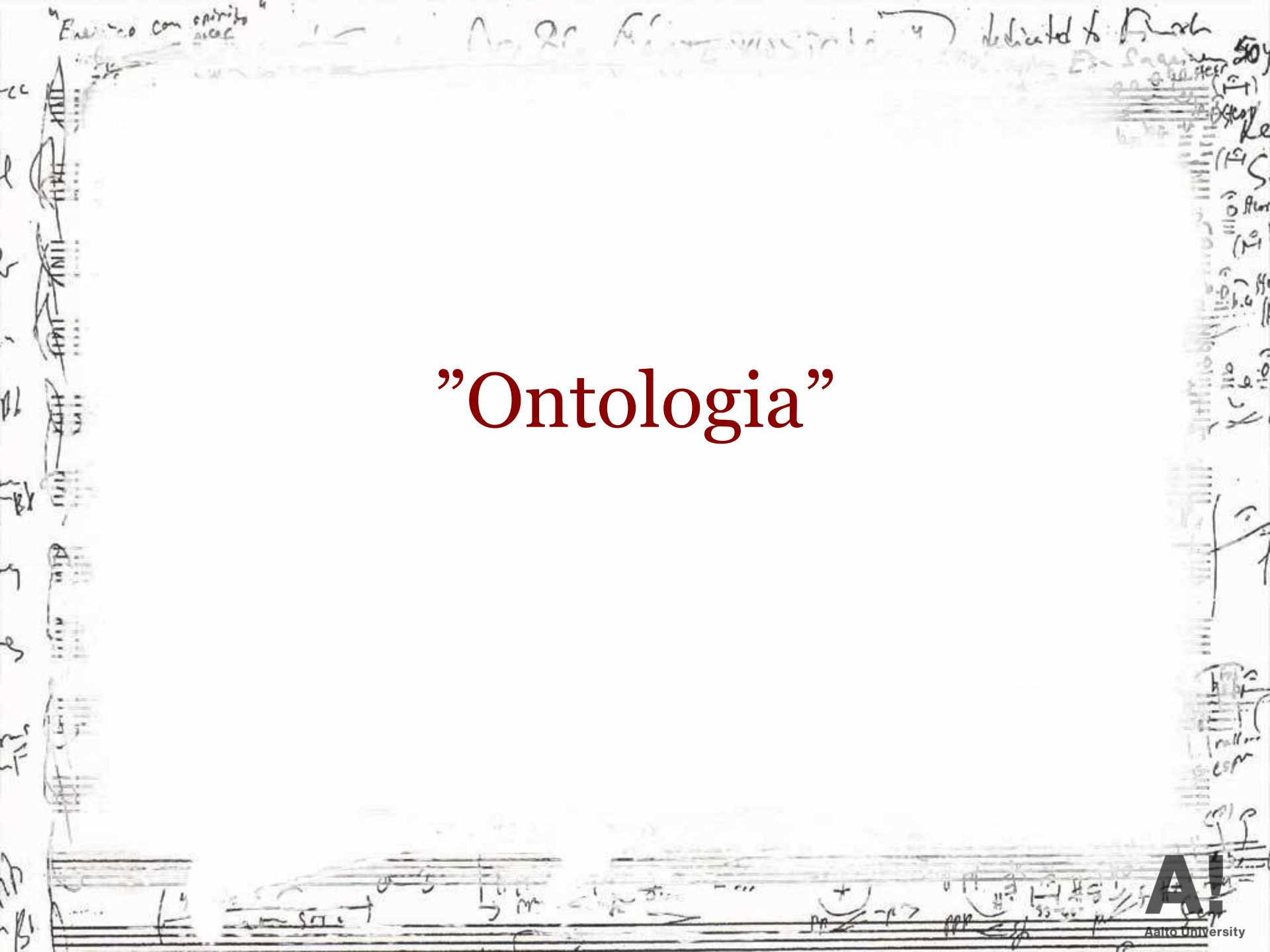
Kaikki Aalto-yliopiston opiskelijat voivat suorittaa kurssin,
ilmoittautuminen WebOodissa. Katso lisää kurssin sivuilta:
<http://tiny.cc/esa2021>



PERSONAL
IMPACT

A!
Aalto University

"Ontologia"





Y-akseli

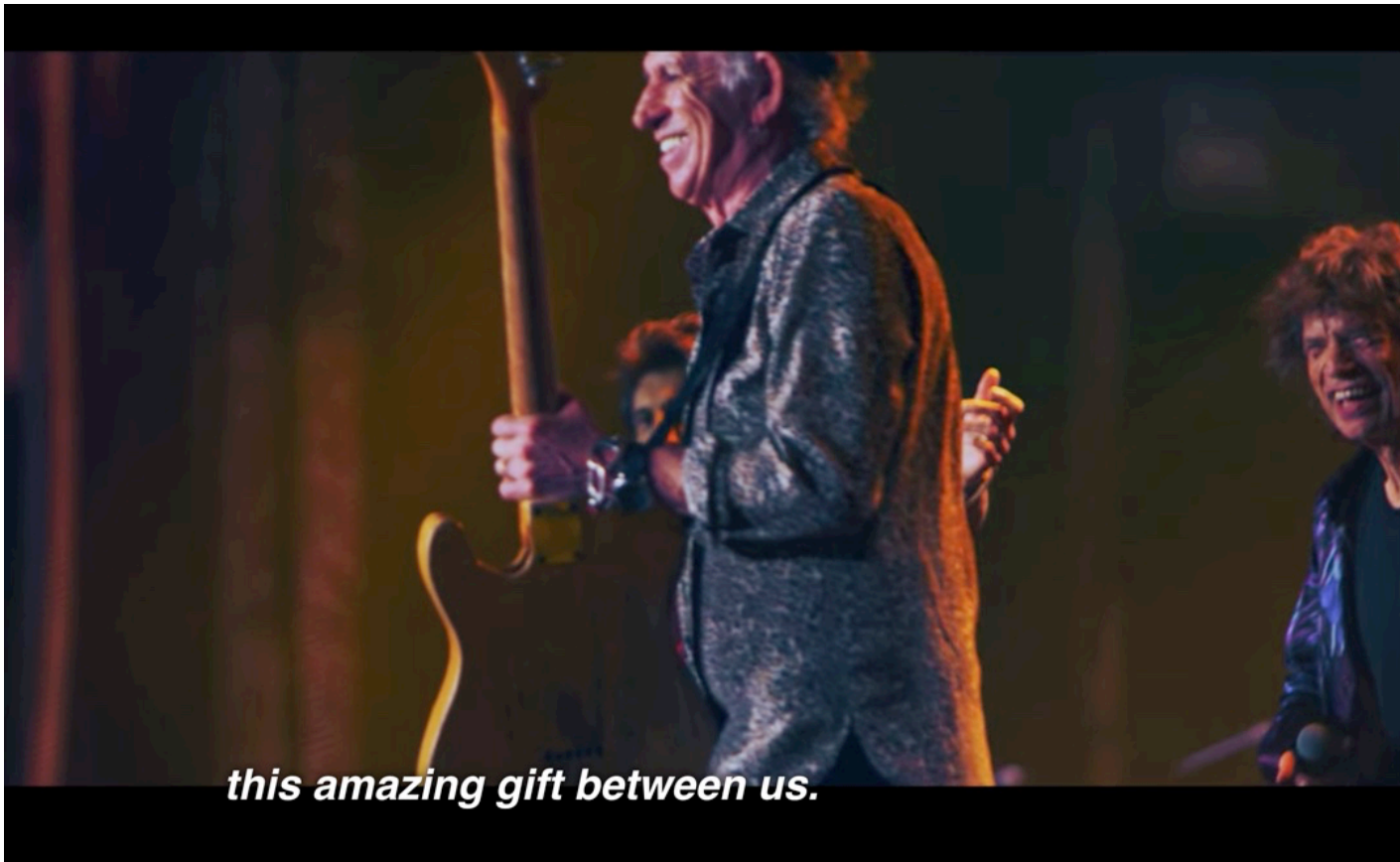
”Love for life”

Suorituskyky, pätevyys,
osaamiset, kyvykkyydet, tiedot

X-akseli



”...also we know we’ve been
given this amazing gift
between us”



this amazing gift between us.

”Jokaisen pitäisi päästä
sen pöydän päähän”

Tässä nää nyt on
Sä oisit tässä nyt
Jos edes hetken oisin
kuunnellut
Sun sydäntä
Mut sä oot lähtenyt
Ei käytävillä tuoksu kukaan
muu
Nyt sattuu
Tässä nää nyt on
Mun onnistuneet diilit
Unelmat ja kriisit
Tässä nää nyt on
Mun hienot limusiinit
Ajelee tyhjillään

Wellcome to my world
This is not really me
You're an angel not asking who I
am
You understand
That is not really you
You look at me as if I'm
something more
Well, dream on
Welcome to my life
You see it is not easy
But I'm doing all right
Welcome to my dream
It's the only one who needs me
And stays right by my side

”Huomattavasti parempaa kuin mitä
olin itse saanut aikaan”

Enrico con spirito
alleg.

Op. 20 (Mozart) dedicated to Bach

Sisäinen pöpöttäjä

Välittämisen etiikka



\$5.95

"The most insightful book on women, men and the differences between them." —Ellen Goodman

Carol Gilligan

**INA
DIFFERENT
VOICE**

Psychological
Theory
and Women's
Development



"This ethic [of care and responsibility in relationships rather than one of rights and rules] ... reflects a cumulative knowledge of human relationships, evolves around a central insight, that self and other are interdependent. ... so the activity of care enhances both others and self." (p. 74)

Ensemble con spirito
No. 20 (M. 1000) dedicated to Busch

Pafos-vauva saappuu Kahvila Engeliin

Ensiöo con spirito
alleg.

Aug 20 (M... ..) dedicated to Bush

"Yhteisvaikutus"

- PYYNTÖ: Olisitko voinut osallistua juttuun kommentoimalla muutamalla lauseella JO HUOMENNA TORSTAINA, miten Esa Saarisen luennot ovat vaikuttaneet sinuun? Henkilökohtainen kokemus kiinnostaa eniten, mutta mielelläni kuulen toki, jos sinulla on näkemys niiden vaikuttavuudesta ylipäänsä.
- Jutun kuvitus on mosaiikki, jossa Esan luennoilla olleista ihmisistä koostuu hänen kuvansa. Jos saan pyytää, olisin kiitollinen, jos voisit lähettää myös KUVAN itsestäsi tätä juttua varten. Se näkyy jutussa pienenä, joten voi olla ihan vaan vaikka screenshot sinusta luentoja seuraamassa.
- Lähetä viestisi ja kuvasi veera.luoma-aho@hs.fi tai vaikka whatsappissa tai tekstarina 0505449003. Voit myös soittaa, ja kirjoitan sanottavasi juttuun.
- Lämpimät kiitokset!

Enunciado com espirito
alcal

Ag. 20 (dedicated to Bush)

Plusnapa, miinusnapa

Ensemble con spirito
alleg.

Op. 20 (M. 1-4) dedicated to Busch

Kokkolan Cumulus

Ensiöo con spirito
alleg.

Op. 20. (M. 1. - 4) dedicated to Busch

Syvempi ajatus

$$1,2 \cdot 1,2 \cdot 1,2 \cdot 1,2 \cdot 1,2 \cdot 1,2 = 2,99$$

$$1 \cdot 1 \cdot 1 \cdot 1 \cdot 1 \cdot 1 = 1$$

$$0,8 \cdot 0,8 \cdot 0,8 \cdot 0,8 \cdot 0,8 \cdot 0,8 = 0,26$$

J.T. Bergqvistin laskuoppi

$$1,2 \cdot 1,2 \cdot 1,2 \cdot 1,2 \cdot 1,2 \cdot 1,2 = 2,99$$

$$1 \cdot 1 \cdot 1 \cdot 1 \cdot 1 \cdot 1 = 1$$

$$0,8 \cdot 0,8 \cdot 0,8 \cdot 0,8 \cdot 0,8 \cdot 0,8 = 0,26$$

Huippusuoritustiimin dynamiikka

Losada, Marcial, and Emily Heaphy. 2004. The Role of Positivity and Connectivity in the Performance of Business Teams: A Nonlinear Dynamics Model. *American Behavioral Scientist* 47, no. 6: 740.

	<u>Myönteinen</u> Kielteinen	<u>Kysyvä</u> Väittävä	<u>Toiset</u> Itse	Yhteyden aste
Korkean suorit.:n ryhmä	5.614	1.143	0.935	32
	↑	↑	↑	↑
Keskitason ryhmä	1.855	0.667	0.622	22
	↑	↑	↑	↑
Alhaisen suorit.:n ryhmä	0.363	0.052	0.034	18



Jessica Benjamin



BEYOND DOER AND DONE TO

Recognition Theory,
Intersubjectivity and the Third

