

RAPORTTI

Yksi pintasuunnittelun tärkeimmistä tekijöistä on toisto eli raportti, ja sen luoma rytmi. Rytmii voi olla selkeä ja yksinkertainen, tai erikoisempi, mutta suunnittelijan täytyy ymmärtää sen vaikutus kuosiin. Jos kuosia suunniteltaessa keskittyy vain yhden kuvion työstämiseen eikä raportin suunnitteluun, voi käydä niin että raporttiin tulee ikävännäköisiä virheraitoja. Yleensä pinta-suunnittelussa pyritään suunnittelemaan raporteja, joissa toisto ei ole ilmeinen, tai joista sitä on jopa vaikea löytää. Toistoa voi kuitenkin käyttää myös efektinä.

Kuosi voi olla yksi, kaksi tai nelisuuntainen. Yksisuuntaiset kuosit sopivat hyvin esimerkiksi verhoihin, tapetteihin tai lakanoihin. Yksisuuntainen kuosi saattaa näyttää hyvältä myös vaatteissa tai verhoilukankaissa, mutta monisuuntaisista kuoseista tulee vähemmän materiaalihukkaa näissä käyttötarkoituksissa, ja tästä syystä niitä suositaan. Kuosin kuvioelementit voi tietysti sommitella täysin vapaasti raporttiin, mutta joskus perinteisistä tekniikoista, kuten puolipudotuksesta eli half dropista, on apua.

yksisuuntainen kuosi



Maija Fagerlund

kaksisuuntainen kuosi



nelisuuntainen kuosi

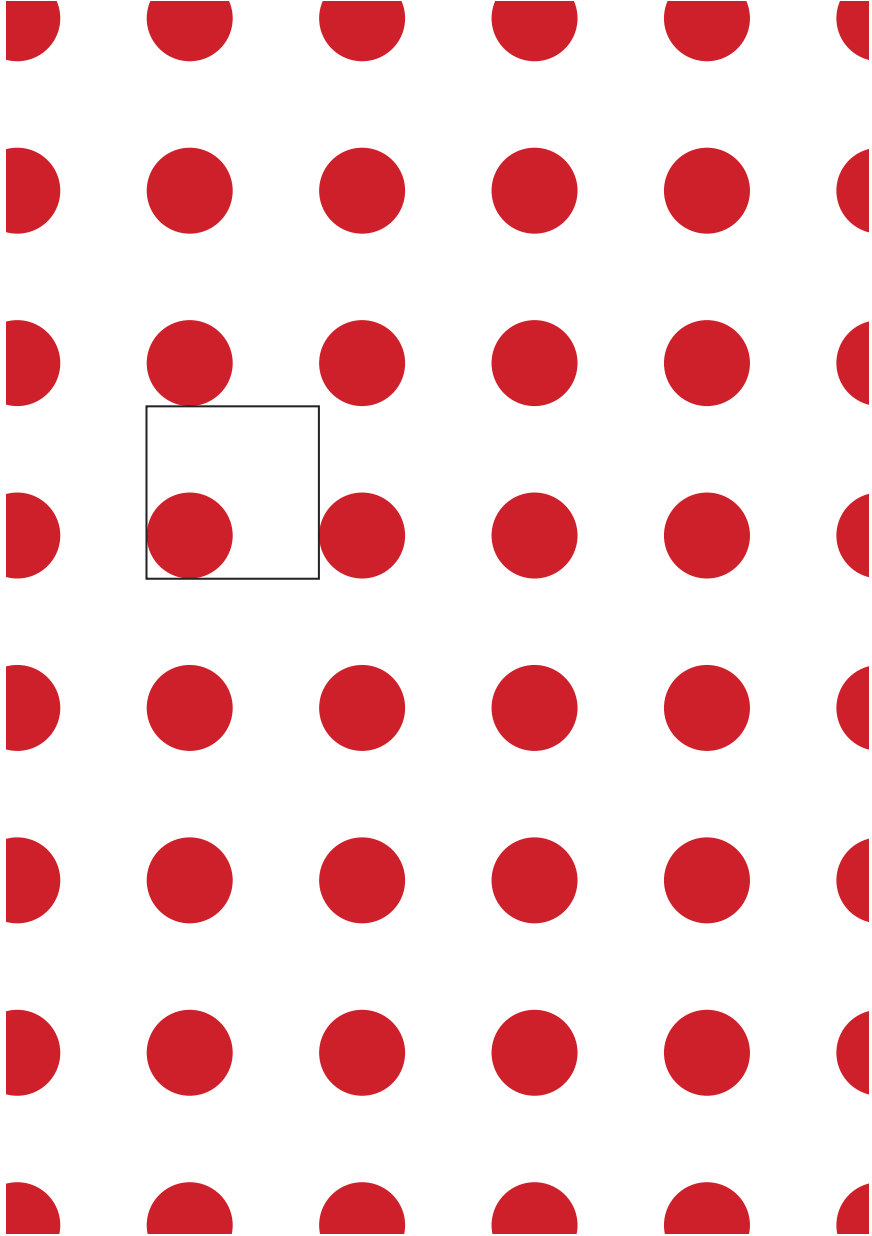


Mina Perhonen

Suunnitellessasi raporttia vaatteeseen, tai muuhun sellaiseen käyttöön, jossa kankaasta on tarkoitus leikata tuotteita: Mieti, miten kuosi toistuu eri kaavan osissa, kun ne asetellaan kankaalle leikkuusuunnitelman mukaisesti, ilman mahdollisuutta sommitella kaavoja kuvion mukaan.



erilaisia raportteja: suora raportti

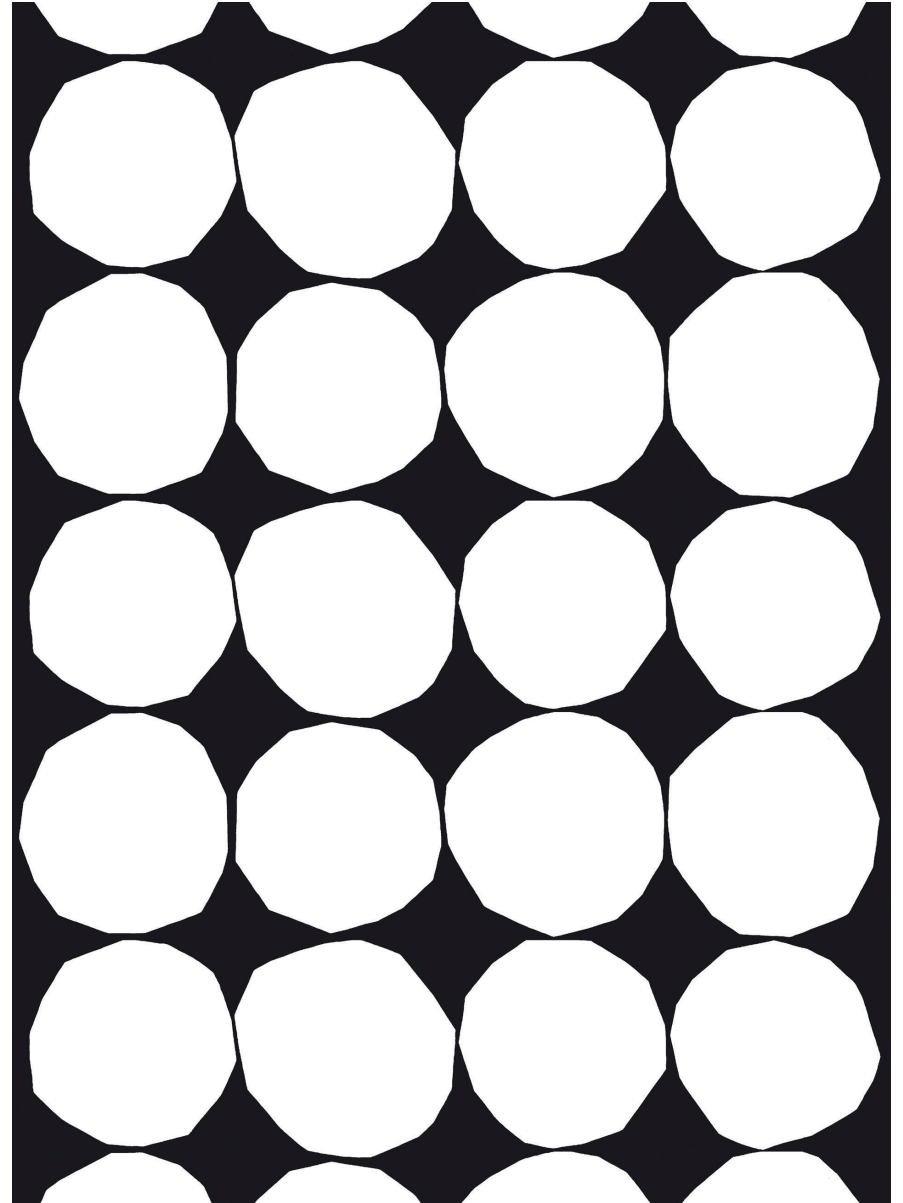


Aini Vaari: Coronna for Finlayson (1958)

erilaisia raportteja: suora raportti

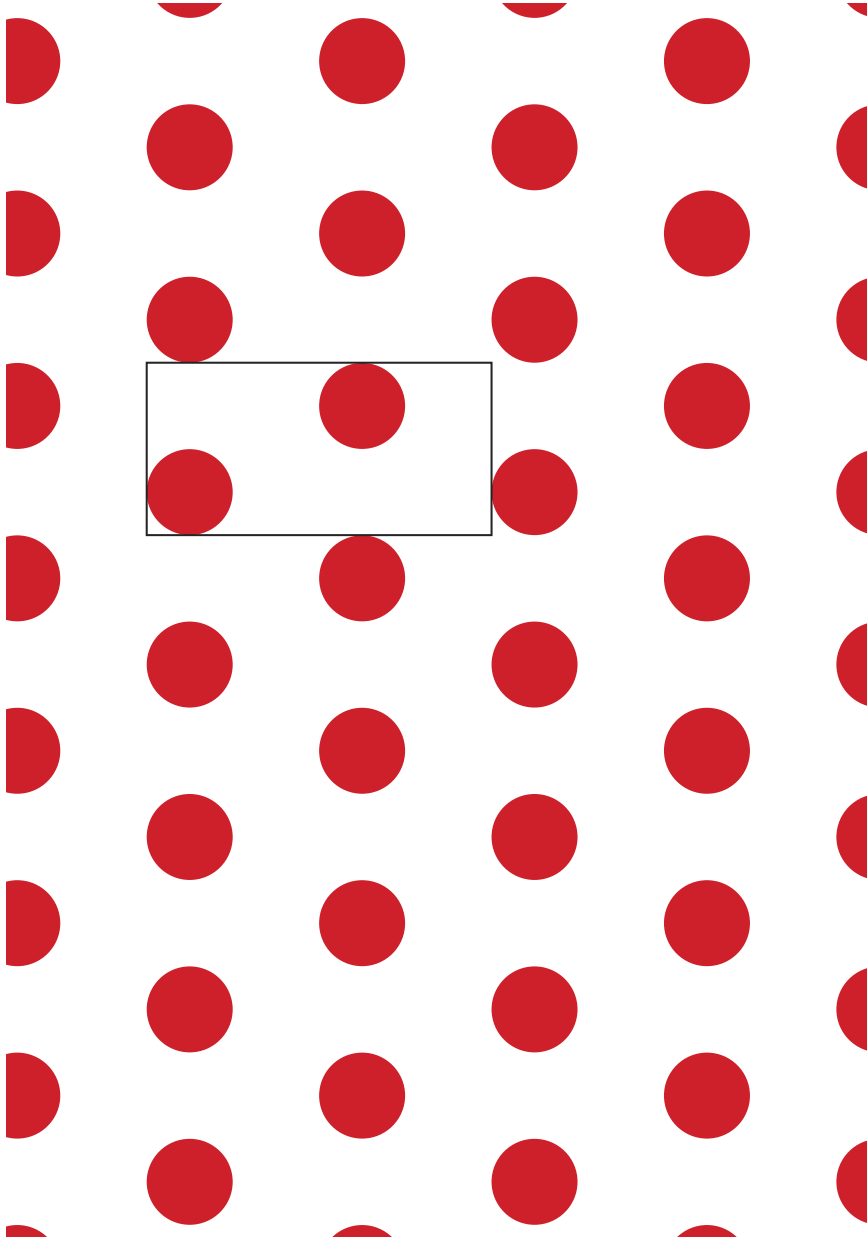


William Morris: Marigold



Maija Isola: Kivet for Marimekko (1956)

erilaisia raportteja: half drop eli puolipudotus



Maija Louekari: Pieni Siirtolapuutarha for Marimekko

erilaisia raportteja: half drop eli puolipudotus

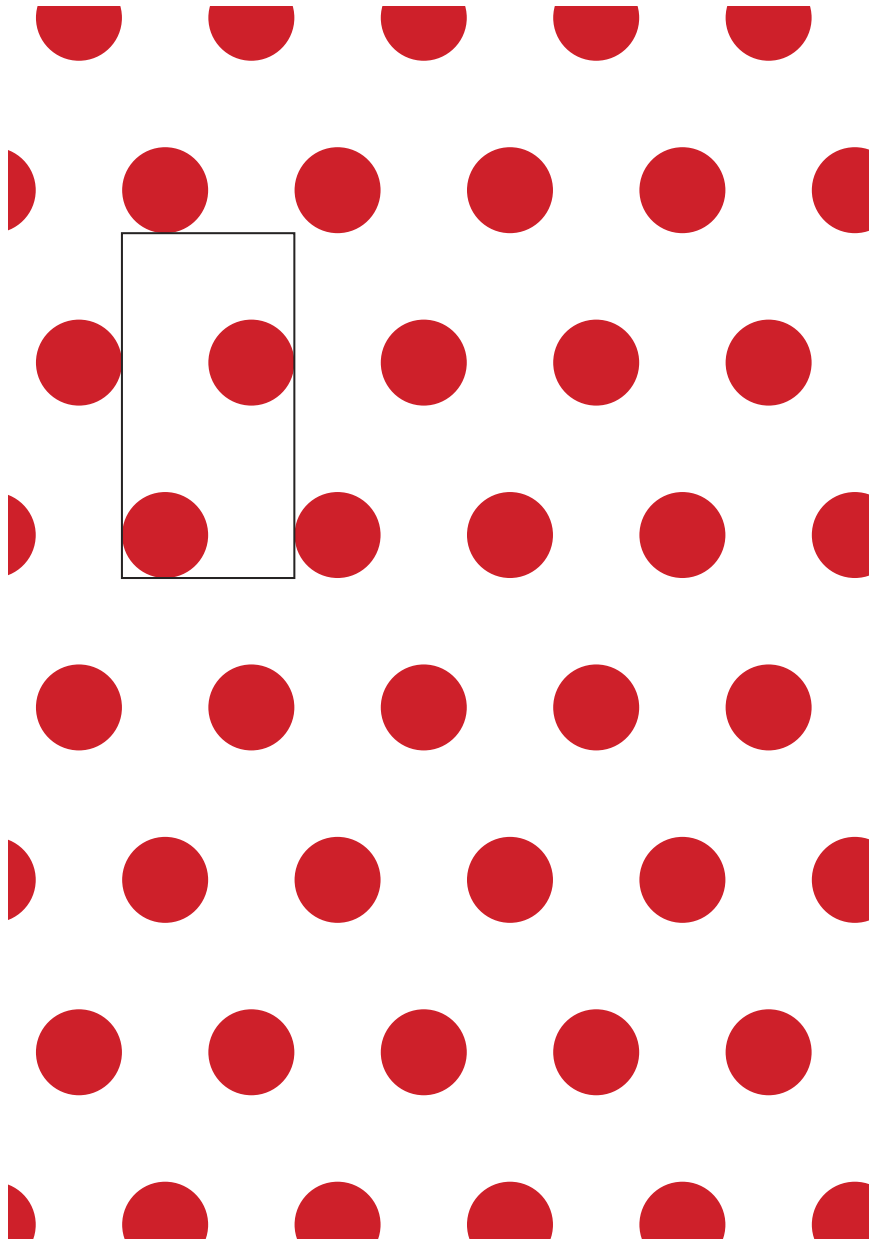


Maija Louekari: Turvakaveri for Vimma



Aino-Maija Metsola: Jussarö for Marimekko

erilaisia raportteja: “puolipudotus toiseen suuntaan” englanniksi tile repeat



Leopard Walk wallpaper by Cole & Son

erilaisia raportteja: “puolipudotus toiseen suuntaan” englanniksi tile repeat

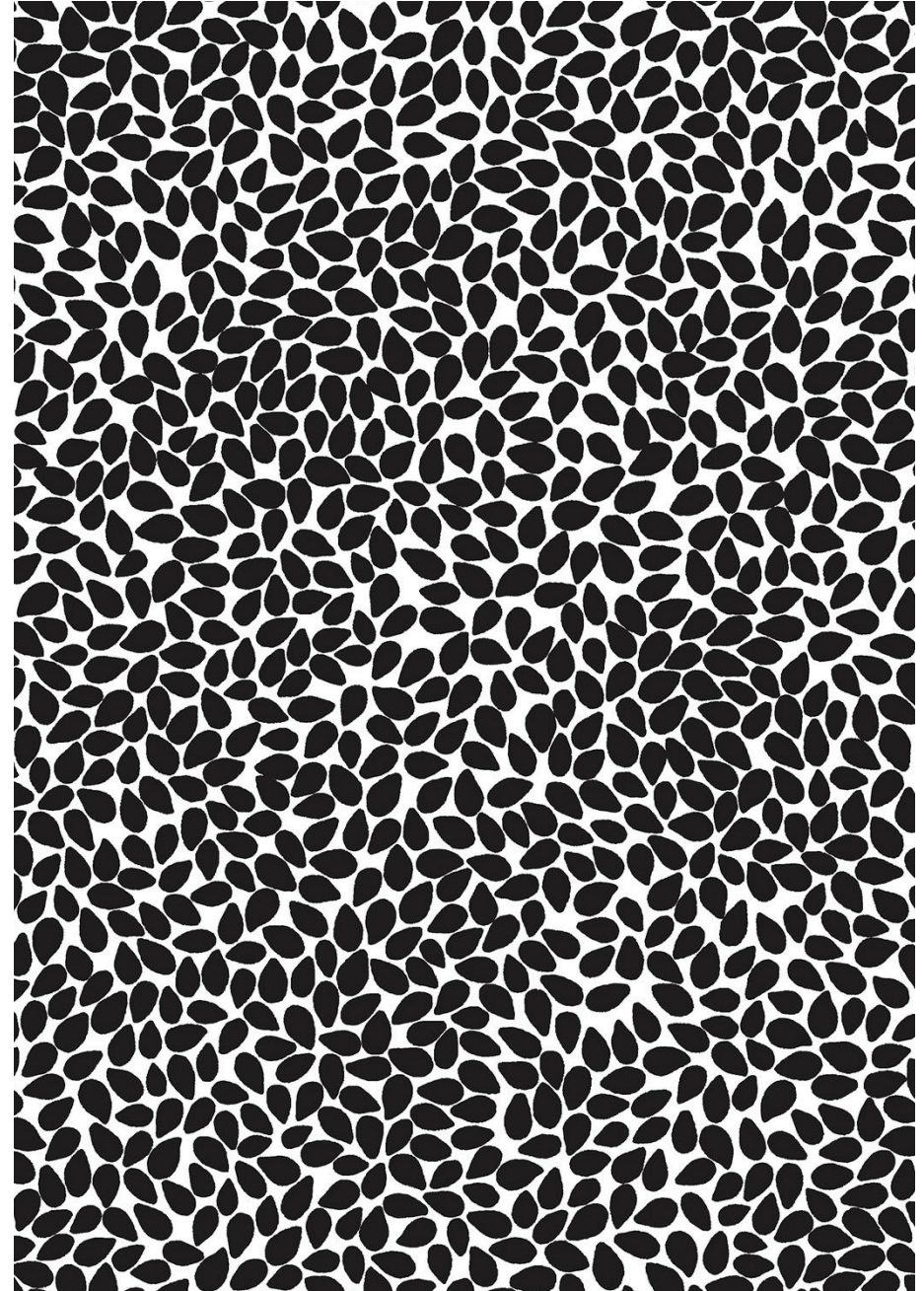


Aoi Yashizawa: Plato wallpaper for Feathr

erilaisia raportteja: all over - raportti



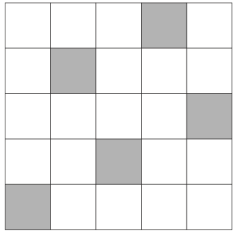
Reeta Ek, Marimekko



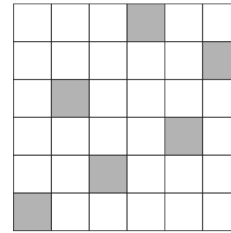
Reeta Ek, Nanso

erilaisia raportteja: Satiinisidos apuna raportin suunnittelussa = pisteraportti

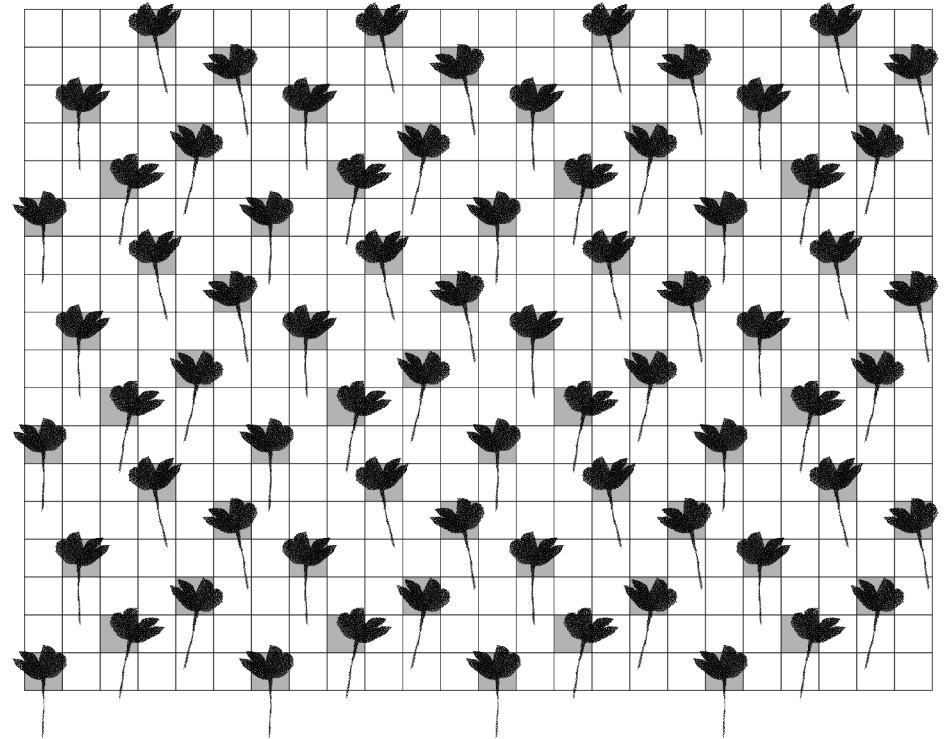
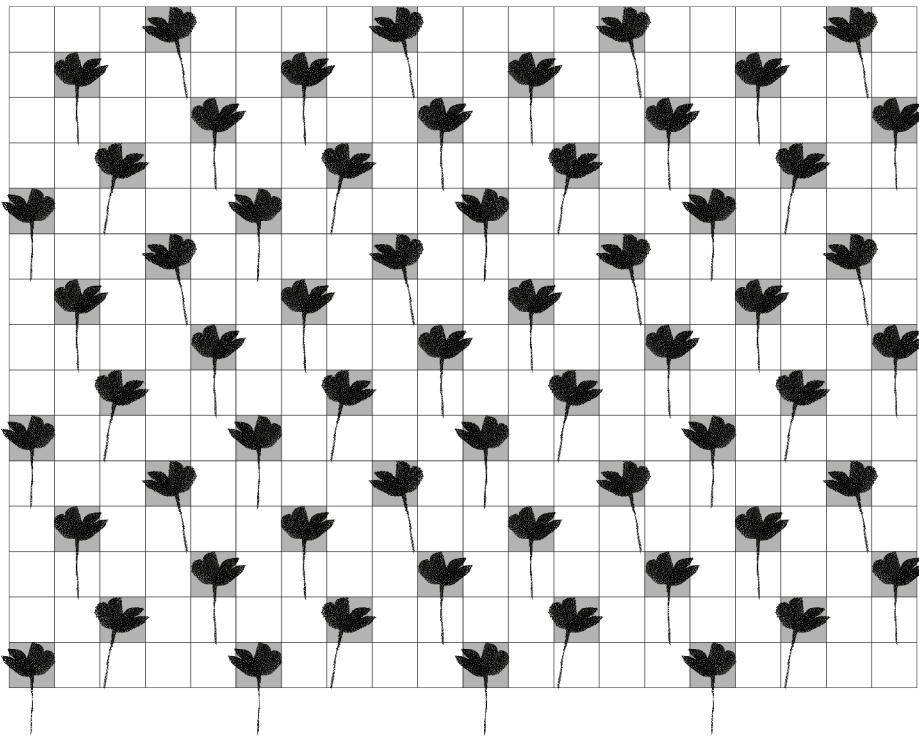
Satiinisidoksessa sidospisteet on sommiteltu mahdollisimman tasaiseksi pinnaksi. Tästä syystä satiinisidosta voi käyttää apuna all over - raporttien sommittelussa. Tällaista raporttia kutsutaan myös pisteraportiksi.



5-pisteen satiini raportin pohjana muodostaa tasaisen pinnan

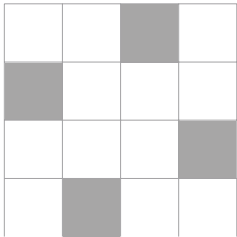


6-pisteen satiini raportin pohjana muodostaa vaihtelevamman pinnan

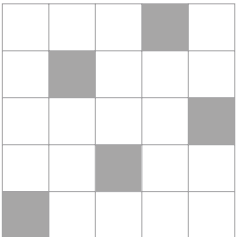


erilaisia satiinisidoksia = pisteraportteja

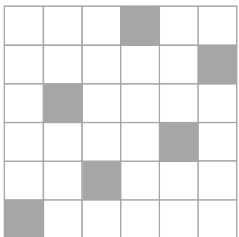
4 - pisteen raportti



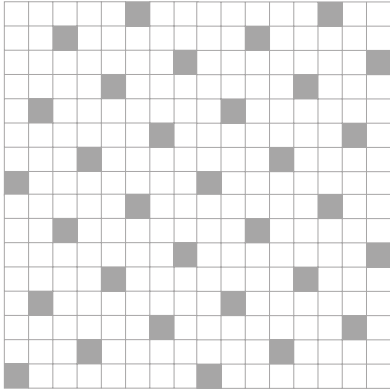
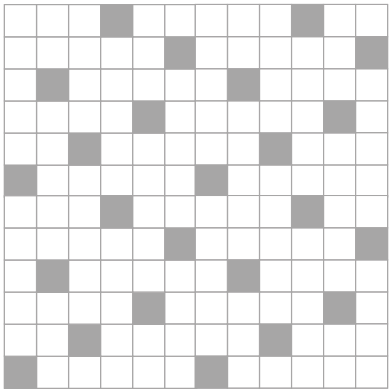
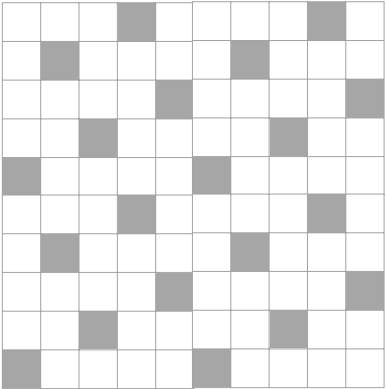
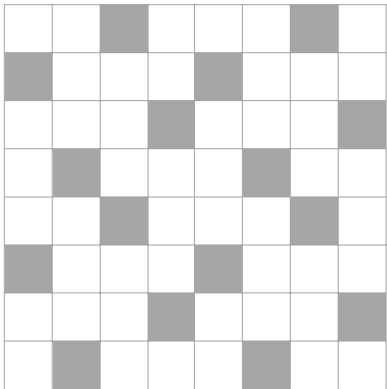
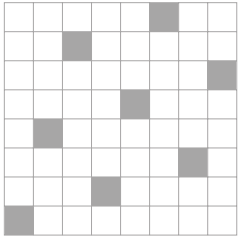
5 - pisteen raportti



6 - pisteen raportti



8 - pisteen raportti

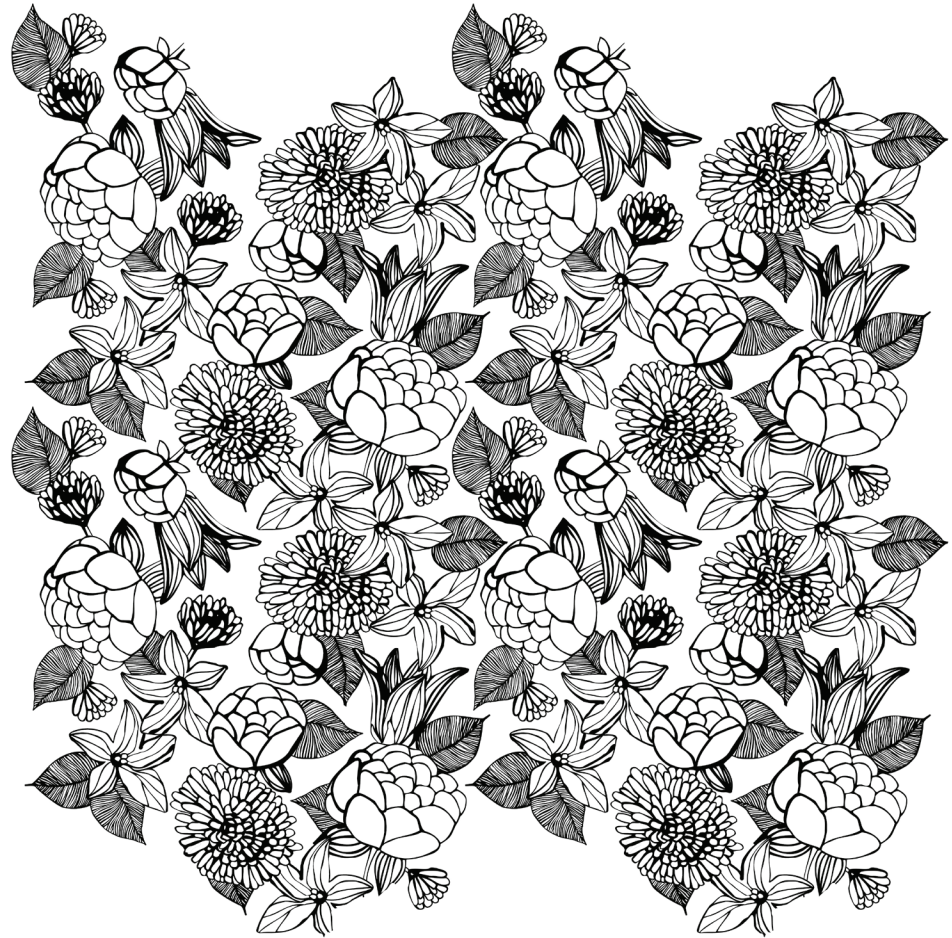


laakapainoraportti

Rotaatiopainossa ja digipainossa sekä kudotuissa kankaissa ja neuleessa yksi raportti on yksinkertaisesti jatkuvasta pinnasta rajattu pienin toistuva alue - laakapainossa raportti pitää taas rakentaa niin, että mahdollisimman harva kuvio katkeaa raportin rajalla, sillä tässä tekniikassa jatkoskohdat näkyisivät valmiissa kankaassa.



↓ Yksi raportti



Laakapainolla painettu pinta