

kuva: Simon Menges



Remise Immanuelkirchstraße



2020
Kuva: JWA Berlin



1910

Kuva: Histomap Berlin

Remise (eng. carriage house, coach house)

*usein varsinaisten asuinrakennusten takana
sijaitseva ulkorakennus, jossa sijaitsi työtiloja ja
säilytettiin esimerkiksi hevosvaunuja.*



Kuva: Simon Menges (archdaily)

perustietoa

Sijainti

Immanuelkirchstraße 26 10405
Berliini, Pankow (kaupunginosa),
Prenzlauer Bergin (alue), Saksa

Suunnittelija

JWA Berlin & Ralf Wilkening

JWA Berlin projektiryhmä

Lukas Beer
Alisa Joseph
Pedro Hamon
Hannah Knittel
Louisa Schäfer
Annett Schneider
Christoph Seibt
Aaron Schedler
Jean-Baptiste Bernard
Matic Cerin

Käyttötarkoitus

toimisto-/työ-/monikäyttötilat,
shared workspace, startup

Valmistumisvuosi

2020 (valmis)

Laajuus

655 m²

Tilaaja

Suwelack SHC GmbH

Oleelliset linkit

ks. lähdeluettelo

Hankkeen tausta

Asiakkaana Suwelack SHC GmbH

- Valmistui vuonna 2020 1990 -luvulle asti samassa kohdassa sijainneen (remise) ulkorakennuksen paikalle
- Vanha rakennus ja vielä olemassaolevat osat siitä olivat rakennettu noin 1890-1905 aikana
- Tavoitteena oli elvyttää ja käyttöönottaa historiallinen rakennus alkuperäistä toimintaa ja ilmapiiriä kunnioittaen, ja luoda jaettava vuokrattavaa työskentelytilaa
- Rakenne on aina ollut sama: eturakennus, takarakennus ja ulkorakennus
- Etu- ja takarakennuksia käytettiin asumiseen ja ulkorakennuksessa oli käsityöläisten työpajoja ja tilaa hevostärryille
- Asunnot ovat säilyneet, mutta nykyään ulkorakennuksessa toimivat käsityöläisten sijaan graafiset suunnittelijat, ohjelmoijat, suunnittelijat jne.



Näkymä uudesta rakennuksesta kohti vanhaa, jäljellä olevaa asuinrakennusta kuva: Simon Menges (archdaily)

Kaupunkikuvalliset lähtökohdat



Kuva: Peter Kuley



Kuva: Google Earth

Rakennuspaikan historia ja ominaispiirteet

- Ympäröivä kaupunkirakenne on tiivis ja valmistunut pääosin 1800–1900-lukujen taitteessa.
- Samalla paikalla on aiemmin sijainnut 1990-luvulla purettu ulkorakennus, jossa on ollut säilytystilaa hevosvaunuille sekä työtiloja.
- Alueen maalajina on ns. Barnimin pohjamoreeni.



Kuva: JWA Berlin

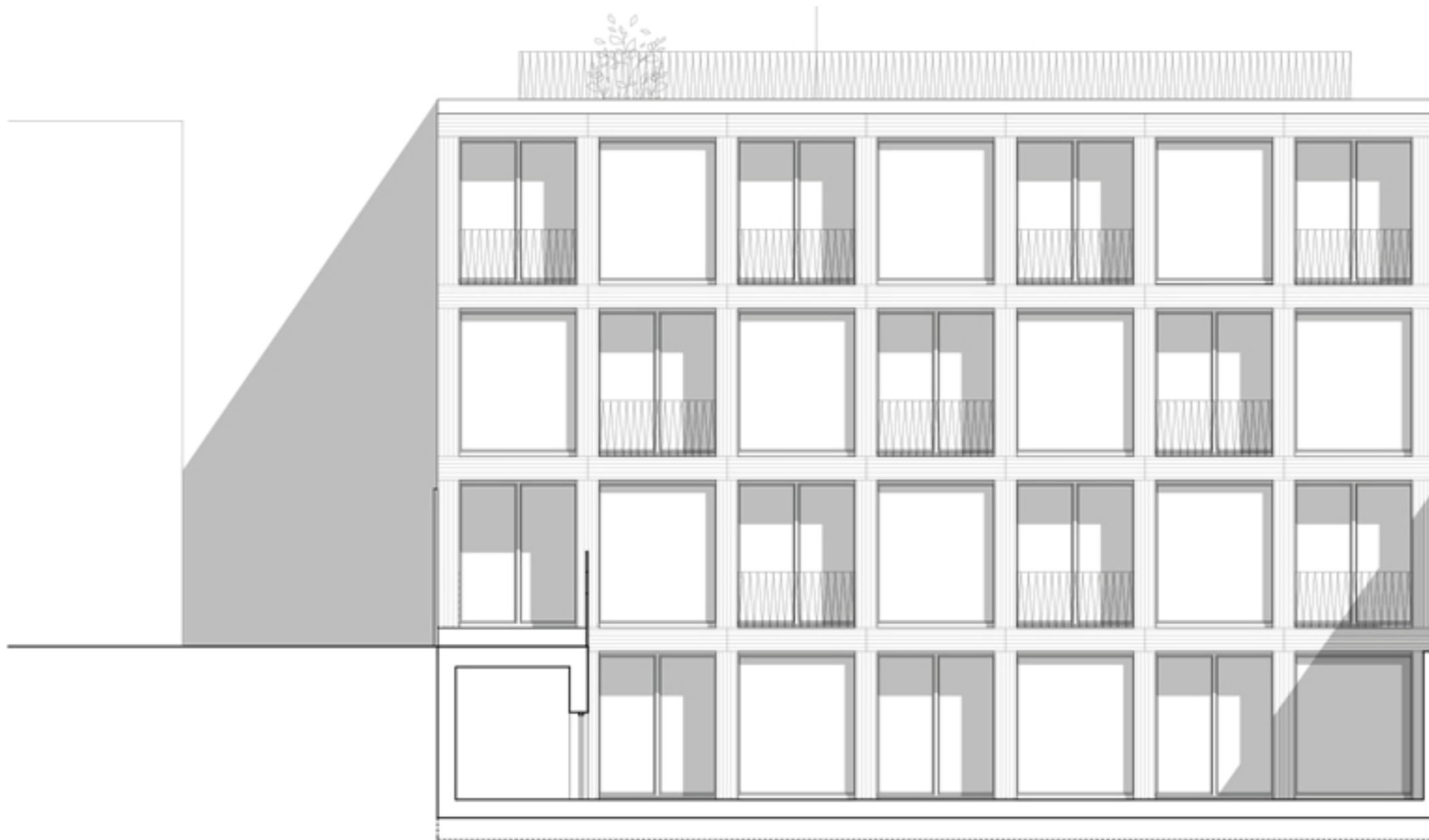
Sopusointuinen liittyminen osaksi ympäröivää kaupunkirakennetta

- Sijainti toisella sisäpihalla – rakennus ei erotu ympäröivien kerrostalojen takaa läheisiltä kaduilta katsottuna
- Rakennus sulkee tontin pohjoisessa ja aukeaa etelään, sisäpihalle.
- Kiinnittyminen naapurirakennuksiin
- Sama räystääskorkeus itäpuolen naapurirakennuksen kanssa
- Ympäristön vaaleiden sävyjen mukailu

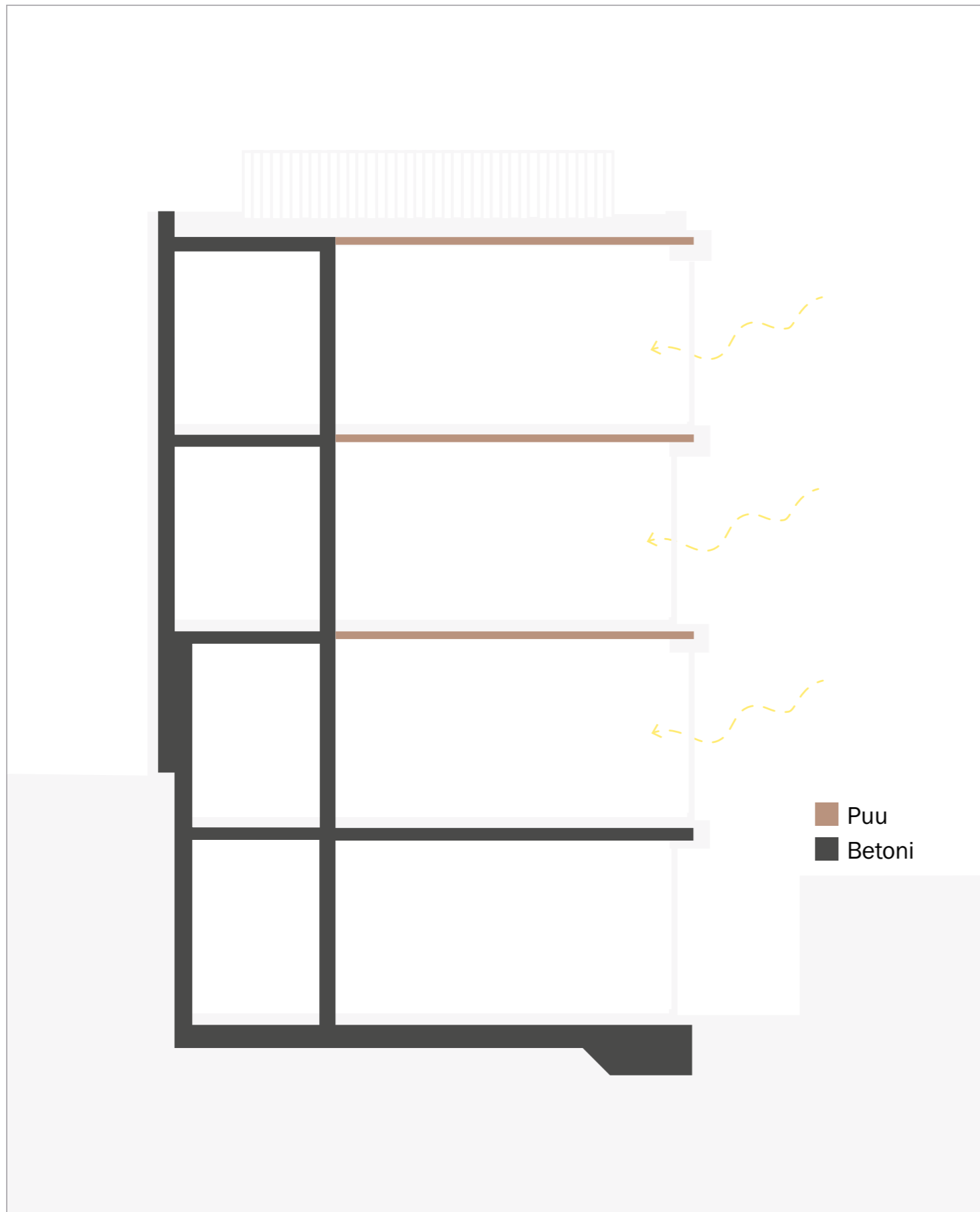
Ulkotilat

- Ympäröivätrakennukset ja muuri rajaavat tilaa > suojaisa sisäpiha/puutarha
- Kellarikerroksen eteen kaivettu, pengerrettyjen istutusten rajaama patio
- Yhteiskäyttöinen kattoterassi

Arkkitehtoninen konsepti

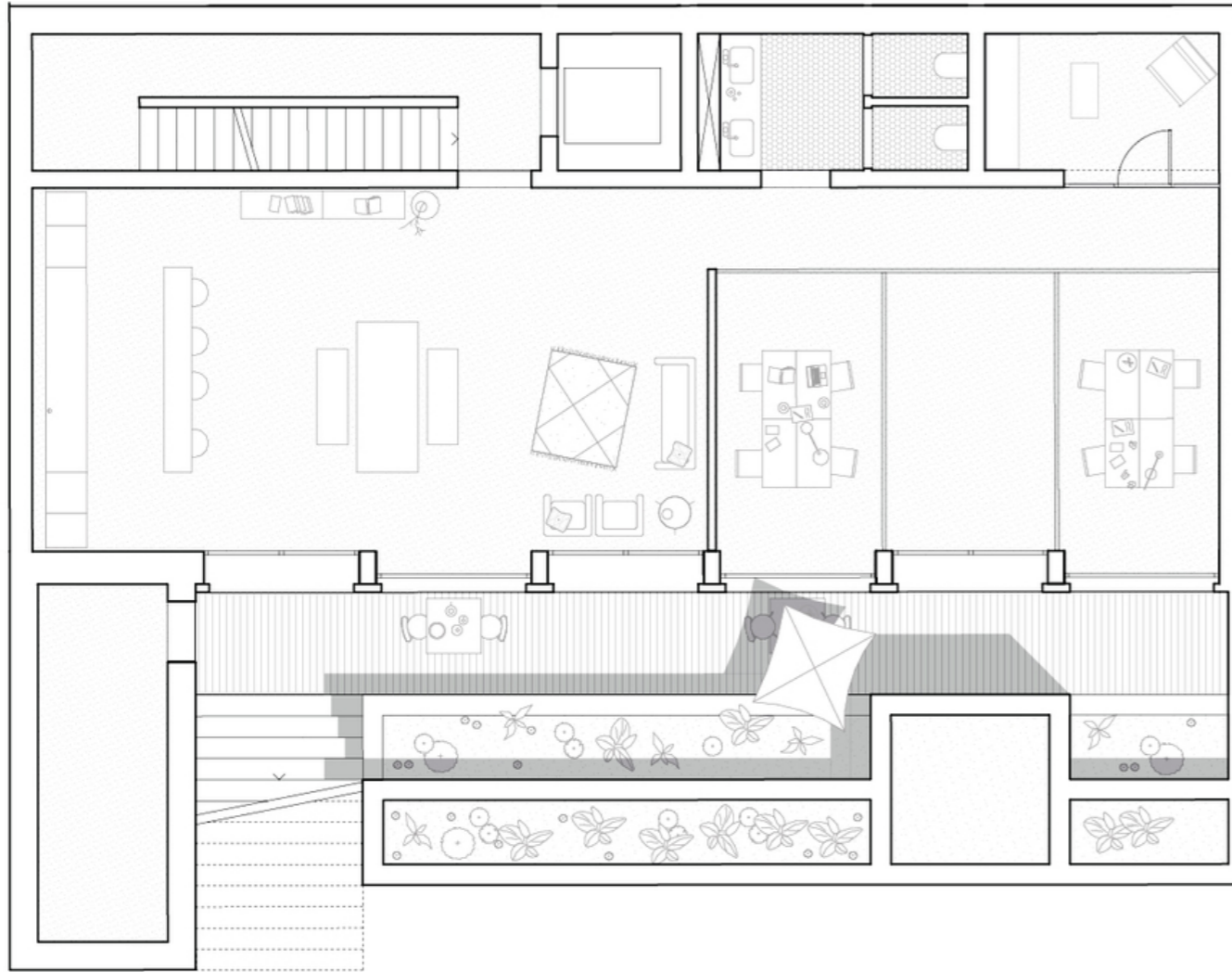


- Rakennus on laatikkomaisen selkeä ja rytmillisesti säännöllinen. Sen ilmava ja avoin rakenne tukee sisätiloissa tapahtuvaa luovaa työntekoa.
- Valoisa eteläinen julkisivu koostuu puupilarein kehystetyistä lasielementeistä, joiden vaihteleva sijoittelu luo rakennuksen pääjulkisivuun rytmiä.

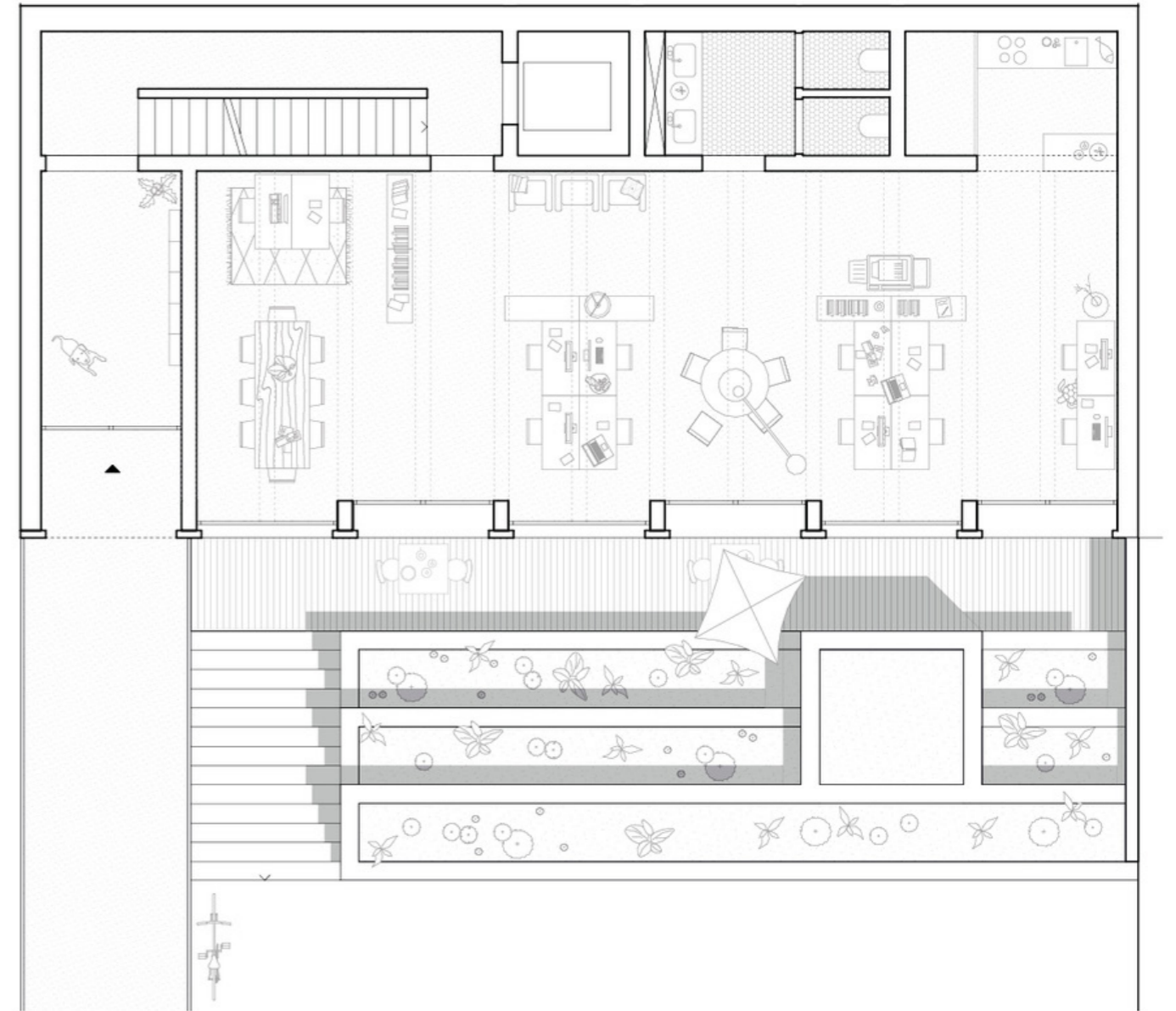


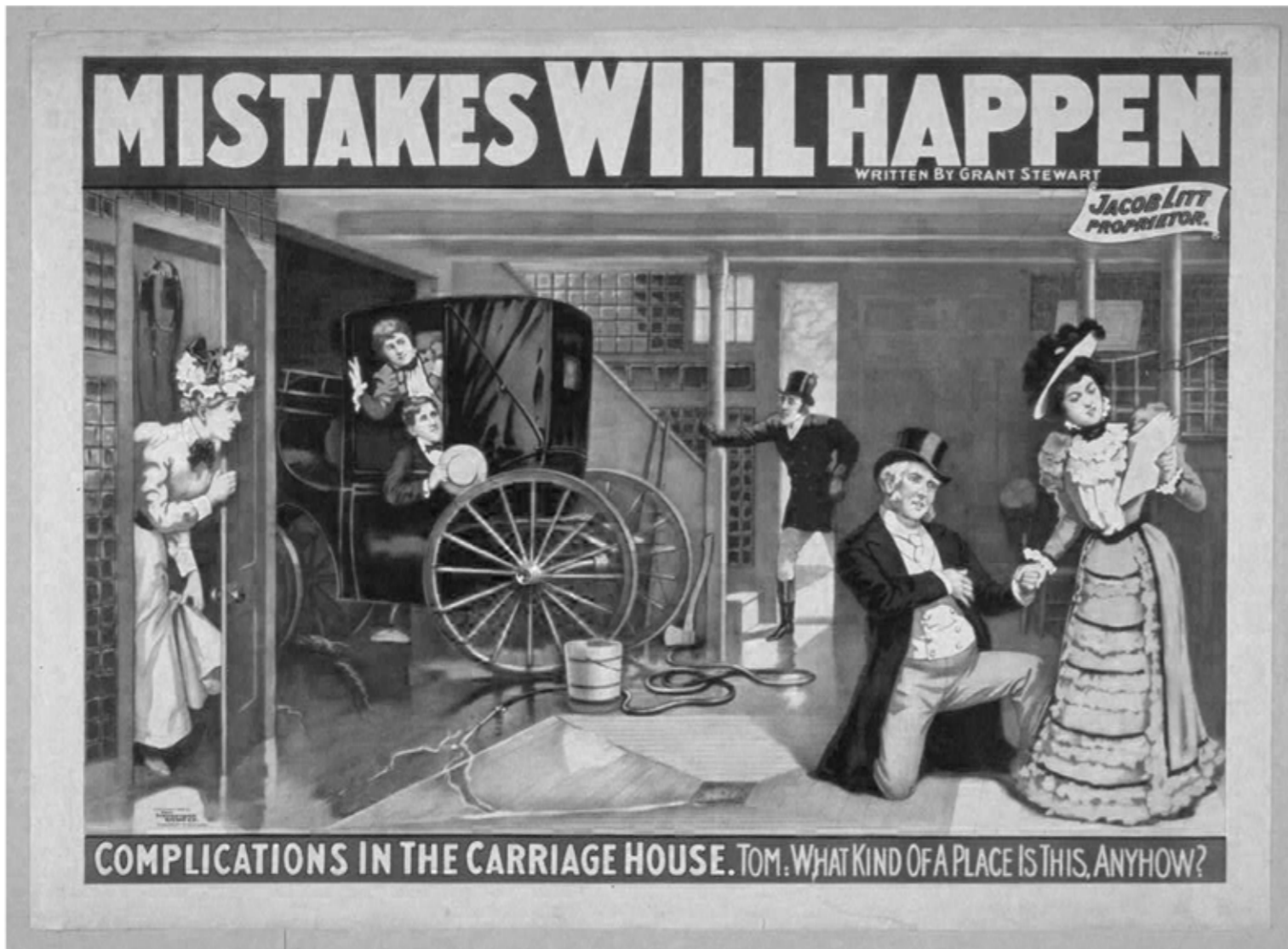
- Hybridirakenne puusta ja betonista hyödyntää molempien materiaalien hyviä ominaisuuksia.
- Kantava betoninen rakenne sijoittuu rakennuksen suljettujen julkisivujen puolelle ja kevyempi puinen rakenne avoimen pääjulkisivun puolelle.
- Paljas betonipinta ja esivalmistetut puupalkit muodostavat sisätilan materiaalimaailman yhdessä lasielementtien kanssa.
- Rakennuksen auetessa vain etelään, jää pohjoispuolelle pimeämpiä tiloja, joihin ei virtaa suoraa luonnonvaloa.

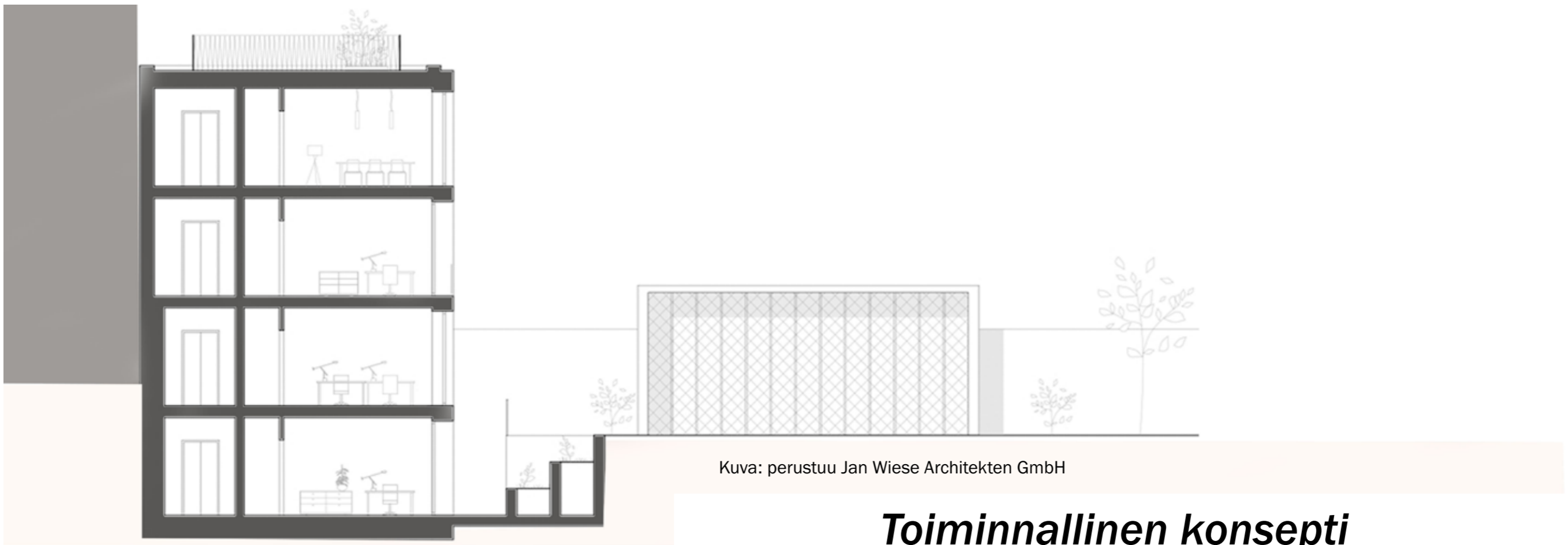
BASEMENT 1:100



GROUND FLOOR 1:100







Kuva: perustuu Jan Wiese Architekten GmbH

Toiminnallinen konsepti

- Sisääntulo ja suuret kerrosten kokoiset avoimet toimistotilat suurine lasiaukkoineen ulos ovat inspiroituneet vanhoista Carriage house -taloista. Paikka jossa rakennetaan vaunuja, jotka lopulta lähtevät maailmalle
- suora vertauskuva startup-yritysten toimintaan.
- Neljä avointa valoisaa startup -tyylistä toimistotilaa, jossa joka toisen lattiasta kattoon ylettyvän ikkunan saa auki ranskalaiseksi parvekkeeksi.
- Yksi kerros on yksi toimisto, jonka tarvittaessa saa jaettua osiin kipsilevyseinillä. Kokoushuoneet on äänieristetty lasiseinillä.
- Rappuset, keittiö ja märkätilat ovat ikkunattomalla seinällä.



Kuva: perustuu Jan Wiese Architekten GmbH

Lähteet

Pintos, P. (2020). *Remise Immanuelkirchstrasse Workspace / JWA Berlin + Ralf Wilkening Architect*. Haettu 10.11.2020, saatavilla: <https://www.archdaily.com/947255/remise-immanuelkirchstrasse-workspace-jwa-berlin-plus-ralf-wilkening-architect>

Architekturpreis (2020). saatavilla: <https://www.architekturpreis-berlin.de/2020/Projekte/164/>

von Norman Kietzmann, (2020). *BERLINER HOLZ-BETON-HYBRID Lichtdurchflutete Remise von Jan Wiese Architekten*. Haettu 10.11.2020, saatavilla: <https://www.baunetz-id.de/projekte/berliner-holz-beton-hybrid-19595295#>

BauNetz. (2020). *Arbeiten im Hof Remise in Berlin von JWA mit Ralf Wilkening*. Haettu 10.11.2020, saatavilla: https://www.baunetz.de/meldungen/Meldungen-Remise_in_Berlin_von_JWA_mit_Ralf_Wilkening_7388226.html

Designboom. (2020). *JWA proposes REMISE, a shared workspace in historic berlin workshop*. Haettu 10.11.2020, saatavilla: <https://www.designboom.com/architecture/remise-jwa-jan-wiese-architekten-berlin-09-04-2020/>

JWA Berlin (2020). Haettu 10.11.2020, saatavilla: <https://jwa.berlin/en/immanuelkirchstrasse/>