

Leikkaukset

Leikkaukset

Miksi?

Erinomainen tapa havainnollistaa alueen maastonmuotoja, maaperän ilmenemistä, maisematiloja, kasvillisuutta ja eri toimintojen sijoittumista.

Tavoite?

Välinäyttöön mennessä tavoitteena on saada valmiiksi leikkausten perusta, eli maastomuotoja kuvaava viiva sekä kallio- ja maaperäominaisuudet.

Leikkauksia täydennetään loppukurssin aikana ja ne voi vielä piirtää puhtaaksi käsin tai koneella.

Miten?

- Valitse kaksi mielestäsi kiinnostavaa leikkauskohtaa, missä alueen maiseman ominaispiirteet korostuvat ja missä maasto ja maaperä on vaihtelevaa.
- Sopiva pituus on n. 2 km.
- Hyväksytä leikkauskohdat opettajalla.
- Leikkaus kannattaa piirtää mittakaavassa 1:10 000
- Korkeussuhteita voi tarpeen tullen liioitella. Esitä korkeusmitat kaksin- tai kolminkertaisina vaakamittoihin nähden. Merkitse käyttämäsi mittakaavat näkyviin sekä vaaka- että pystyakselille.

Leikkaukset

Miten?

- Pohdi maalajien kerrostumista ja esitä oletus miten eri maalajit kerrostuvat leikkauskohdassa.
- Piirrä leikkaus käsin skissipaperille skaalatikun avulla ja skannaa tai ota kuva valmiista piirroksesta.
- Halutessasi voit piirtää leikkauksen puhtaaksi koneella. Esim. Photoshop ja Illustrator soveltuvat tähän.

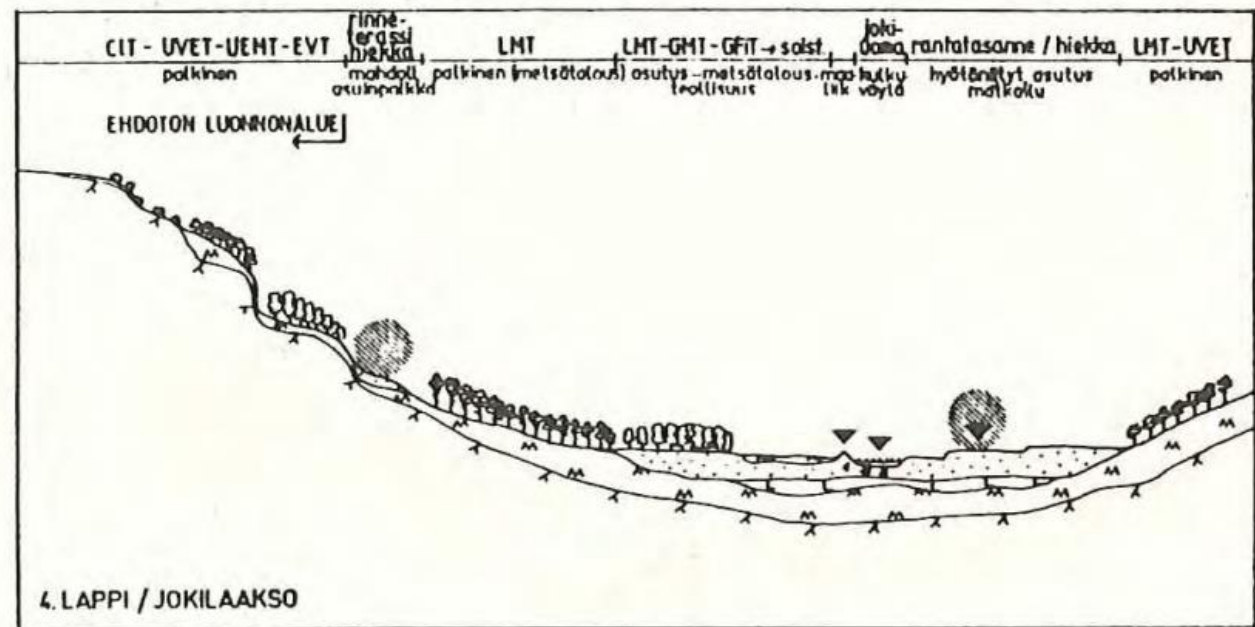
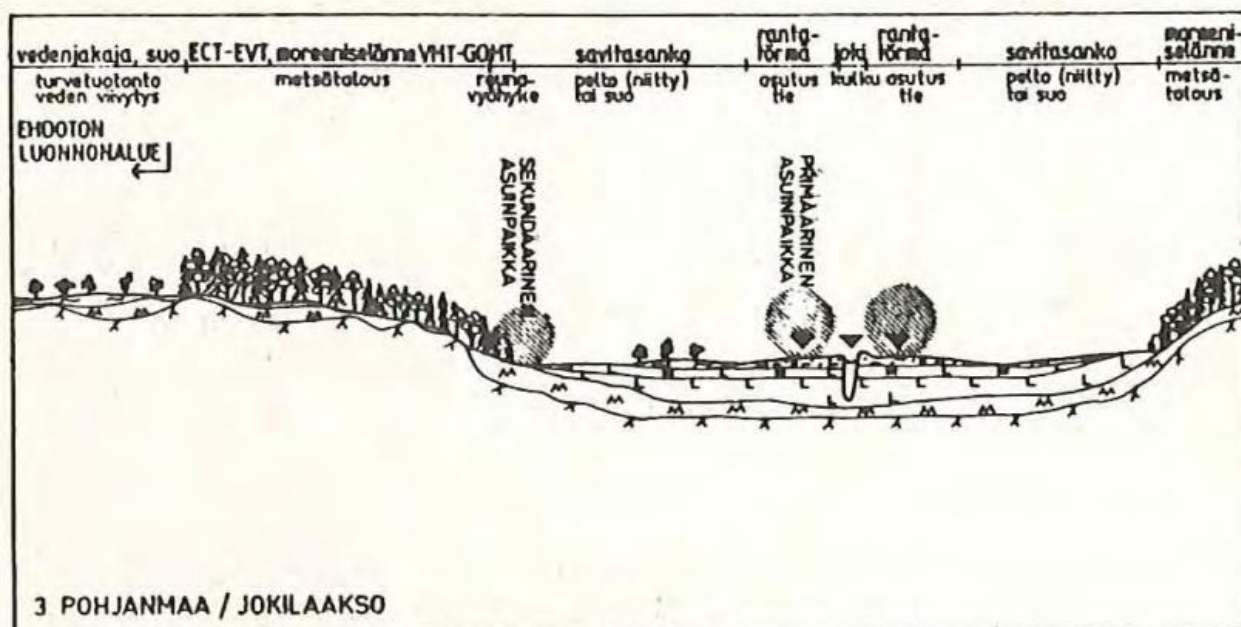
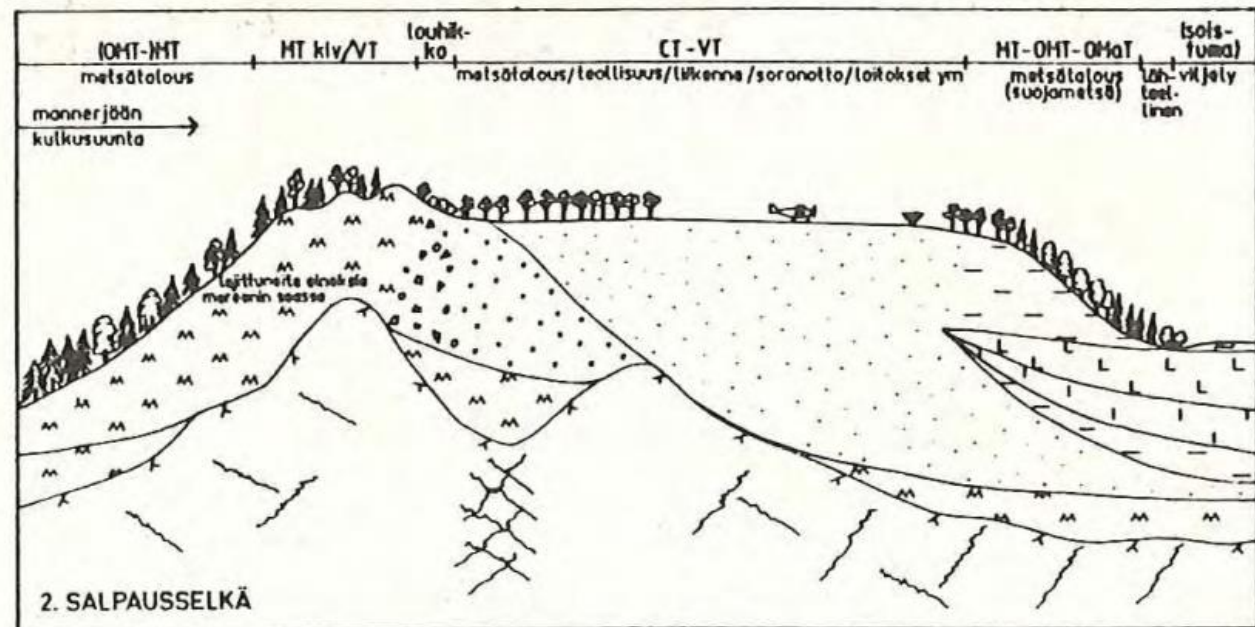
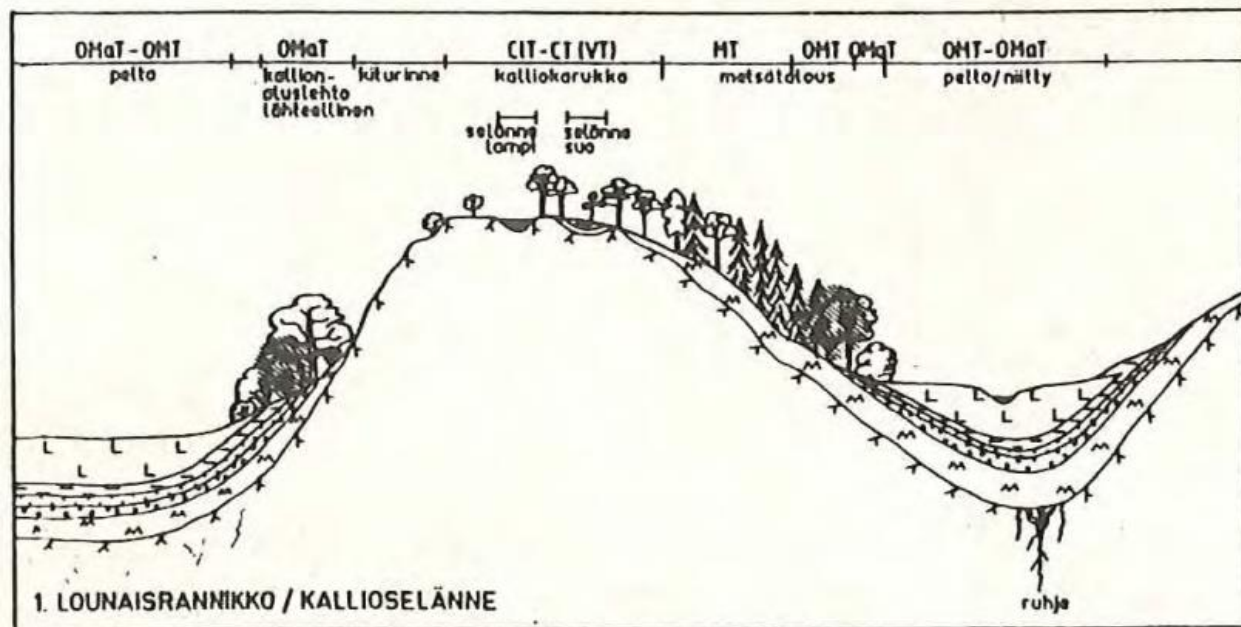
Täydennä loppukurssin aikana:

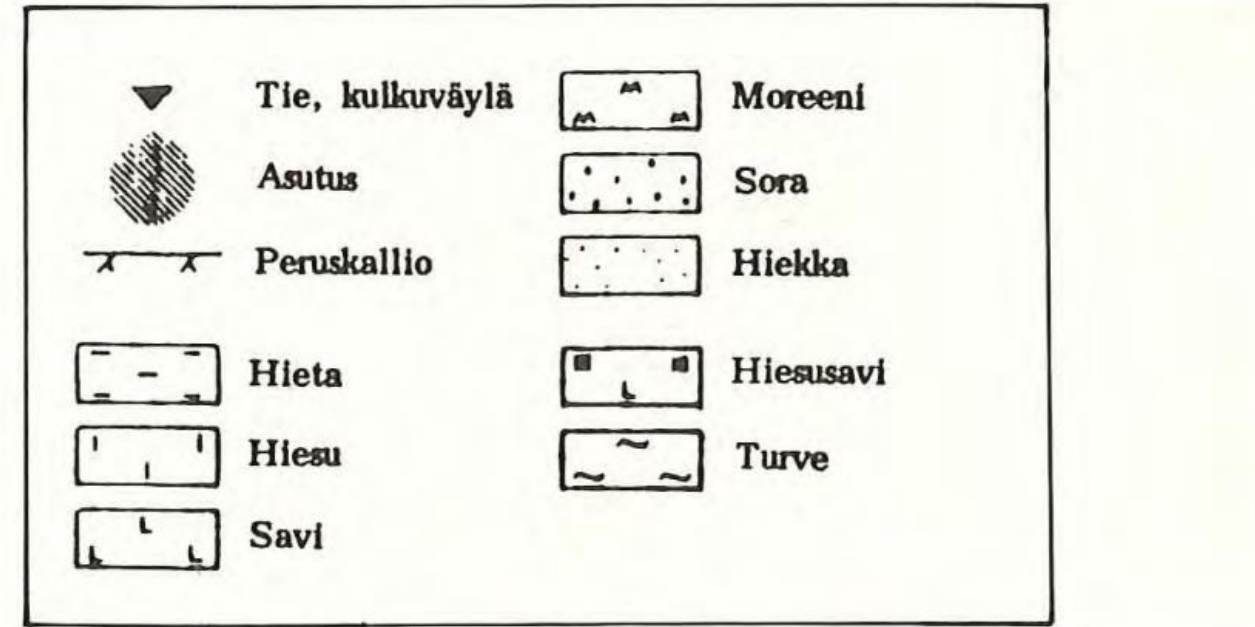
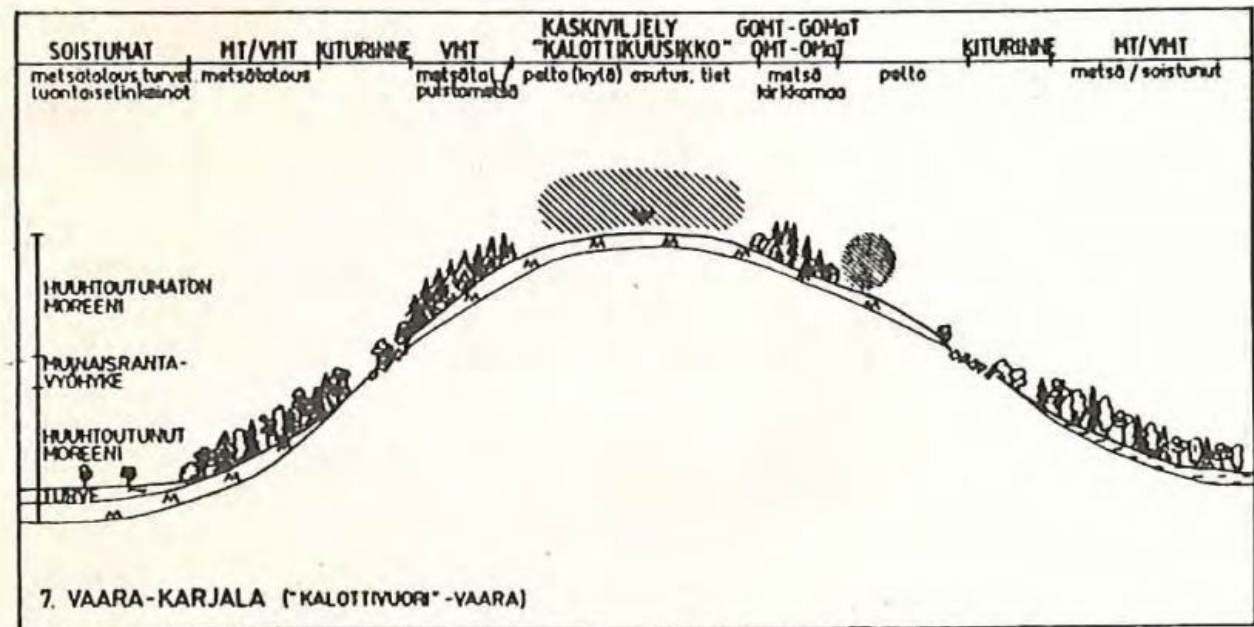
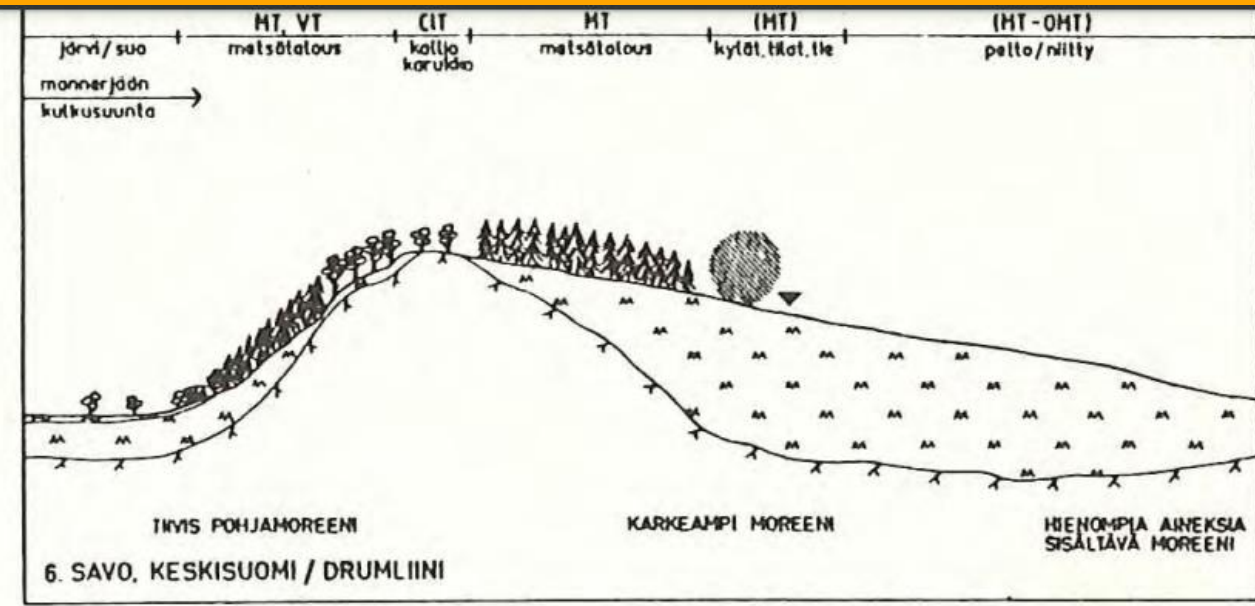
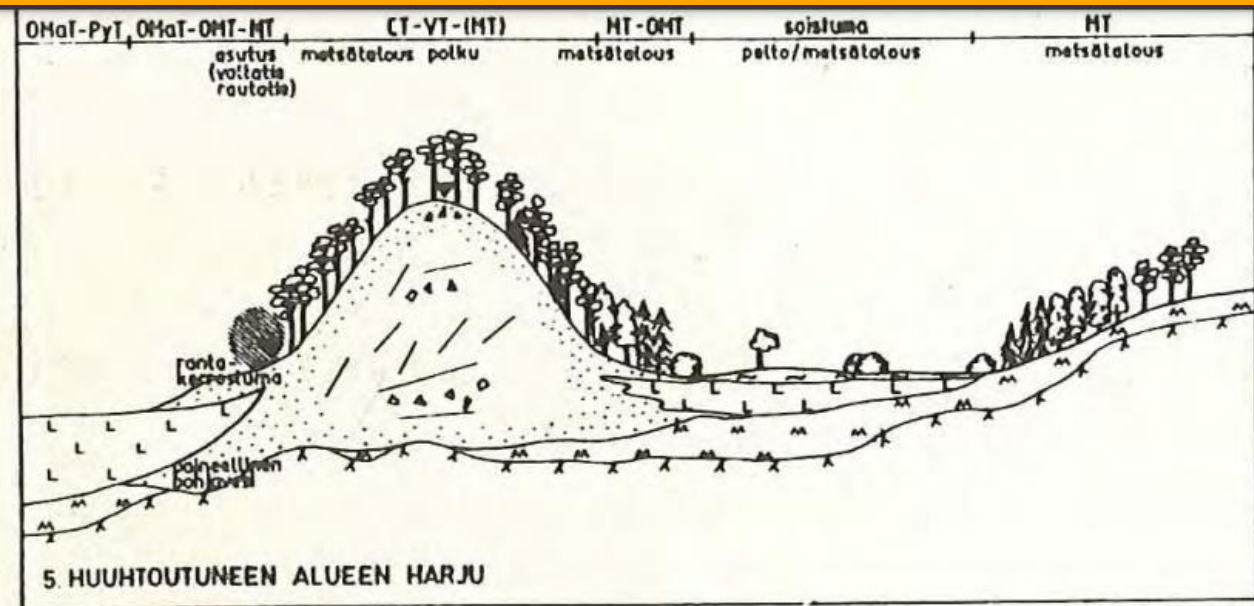
Lisää leikkauksiin kasvillisuus, rakennukset, rakennelmat, tiet, erilaiset tilat jne.

Lisää leikkauksiin tekstejä, esim. ”Viikintie”, ”Peltoaukea”, ”Avosuo” jne.

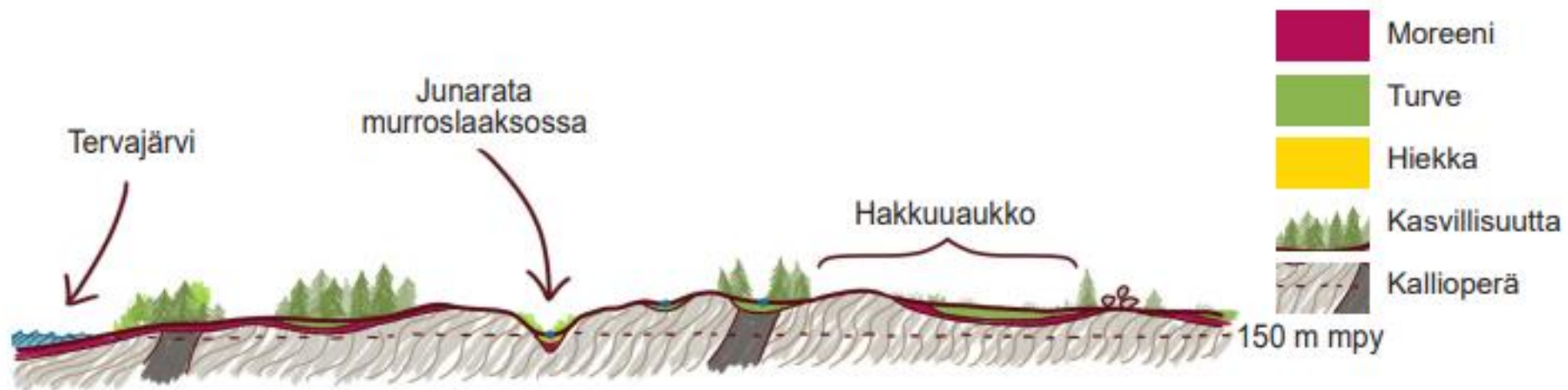
Illustroi leikkaukset halutessasi käsin tai koneella.

Esimerkkejä leikkauksista





Leikkaus A-A'



1:10 000

Leikkaus A-A'

Selite

- Kalliomaa
- Liejusavi
- Moreeni
- Savi
- Vesistö
- Rakennettu ympäristö
- Havumetsä
- Lehtimetsä
- Sekametsä

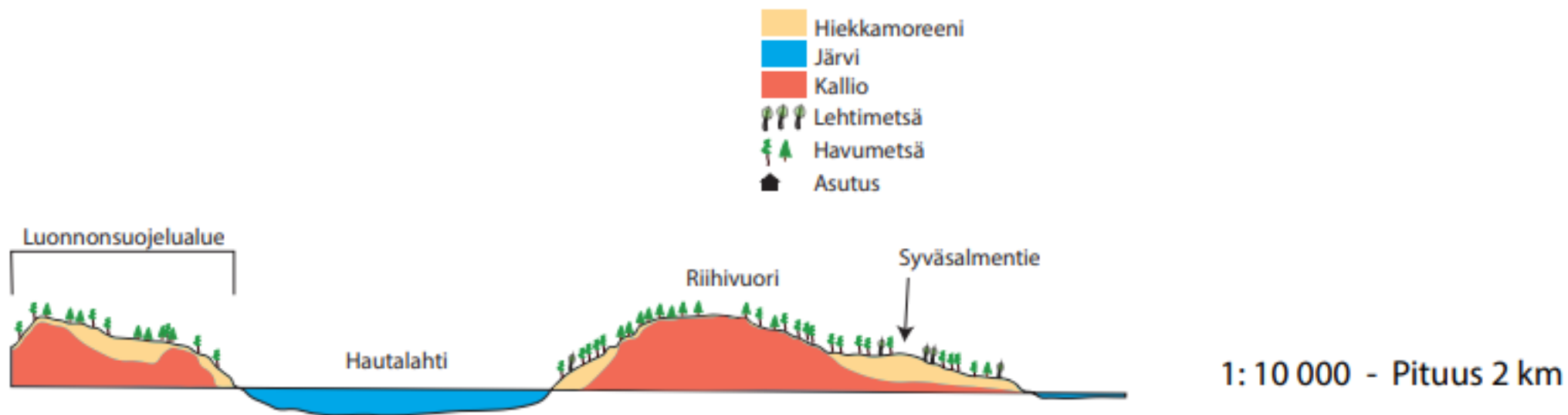


1:10 000

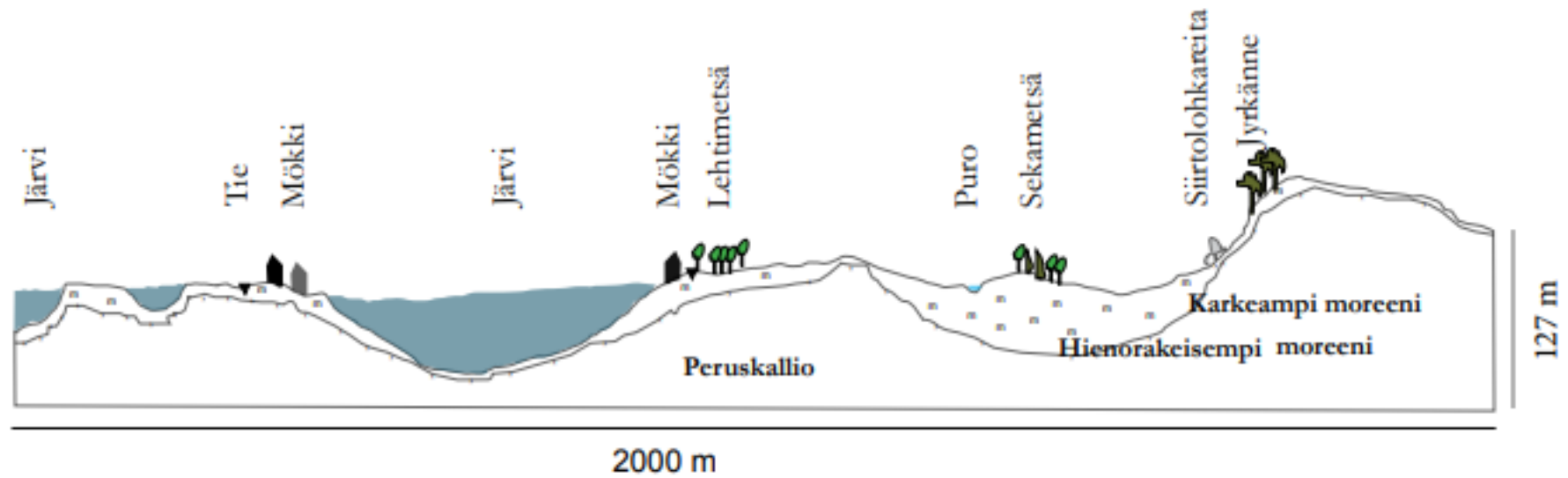
2km

A

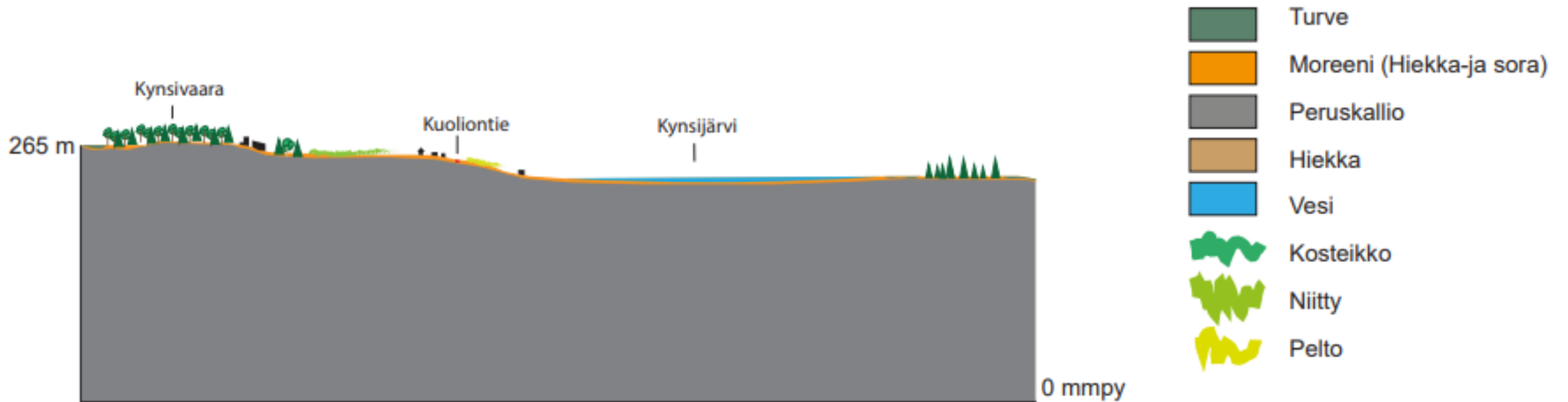
Leikkaus B-B'



Leikkaus A-A'



Leikkaus B-B'



Perusperiaate leikkauksen piirtämisestä

<https://www.youtube.com/watch?v=y3hPFCW9f7M>

<https://www.youtube.com/watch?v=lecfQGPvF-I>

Etsi itse lisää tutoriaaleja ja esimerkkejä omaksi avuksi!!!

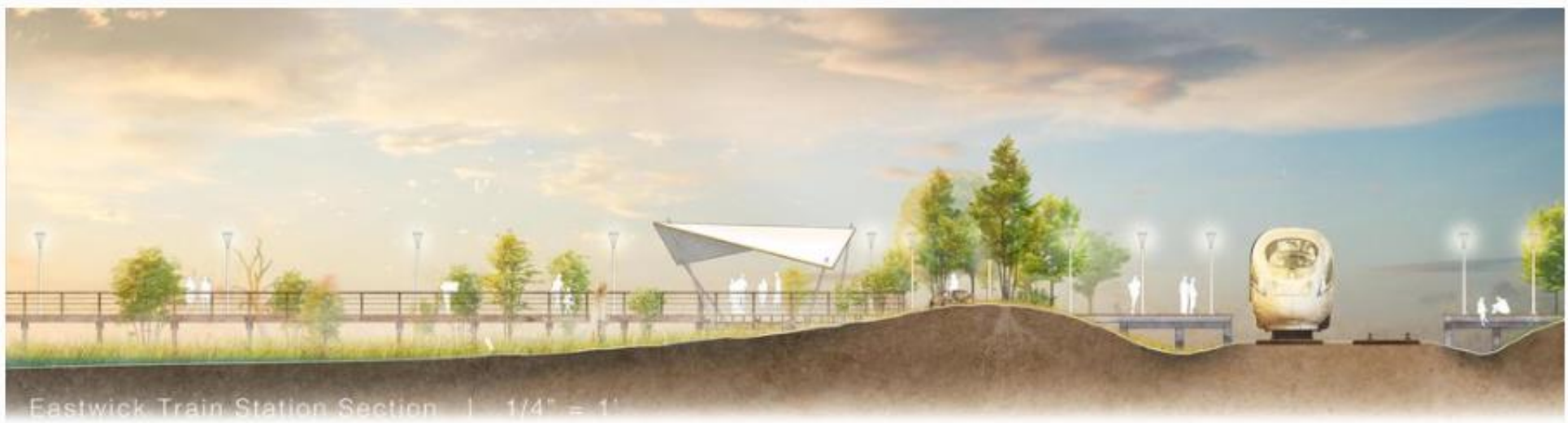
**Jos haluat illustroida leikkauksen,
se voi näyttää vaikka tältä...
[ei kurssivaatimus]**







Section through entire site.



Eastwick Train Station Section | 1/4" = 1'

Section of the new Eastwick train station adjacent to the salt marsh.



Landscape Architecture Section in Photoshop

<https://www.youtube.com/watch?v=cYn64cmCZLs>

Etsi itse lisää tutoriaaleja ja esimerkkejä omaksi avuksi!!!