

PIKAKATSAUS UUSIIN TEKNIIKOIHIN

RESERVIMENETELMÄT

RESERVIMENETELMÄT

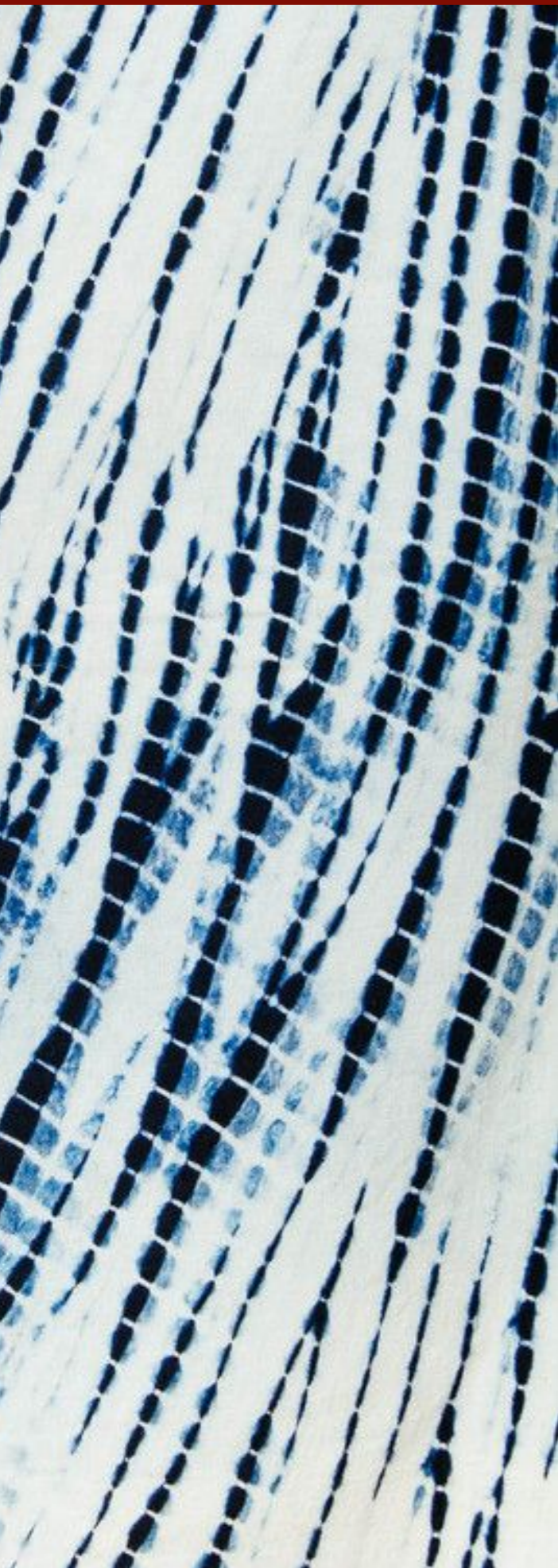
VÄRJÄYKSEEN PERUSTUVAT

Tekstiilipinnan kuviovärjäys (VM II: 228-229, myös VM I: 170-171)

- ▶ Erilaiset kankaan taittelut/sitomisot, niin ettei väri pääse kaikkiin kohtiin. Taitokset sidotaan langan tai kumilenkkien avulla.
- ▶ Myös esim. nipistimet, pyykkipojat tai osan kankaasta sulkeminen purkin ja kannen väliin.

Lankojen kuviovärjäys, eli Ikat, eli flammuvärjäys (VM II: 225-228)

- ▶ Osa kudontaan tarkoitettuista langoista värjätään (tai painetaan) kuviollisiksi. → Kudottaessa langat muodostavat kuvion.



RESERVIMENETELMÄT

MAALAAMISEEN / PAINAMISEEN PERUSTUVAT

MEKAANISET RESERVIT

VAHAT

- ▶ Soijavaha
- ▶ Parafiini
- ▶ Steariini
- ▶ Mehiläisvaha

MUUT

- ▶ Tärkkelyspastat
(esim jauho-vesi-seos)
- ▶ Paksunnosaineet

KEMIAALLISET RESERVIT

VALKORESERVI

= väriä estetään kiinnittymästä kuituun halutuilta osin → suojatut osat jäävät pohjakankaan värisiksi.

- ▶ "Vihreät" reservit (eli laimeat elintarvikehapot)
- ▶ Natriumsulfiitti

VÄRIRESERVIT

= reserviaineen mukana kuljetetaan suojuille osille kiinnittyvä väri.

- ▶ Reaktiivi-reaktiivinen värireservi
- ▶ Pigmenttivärireservi

RESERVIMENETELMÄT

MAALAAMISEEN / PAINAMISEEN PERUSTUVAT



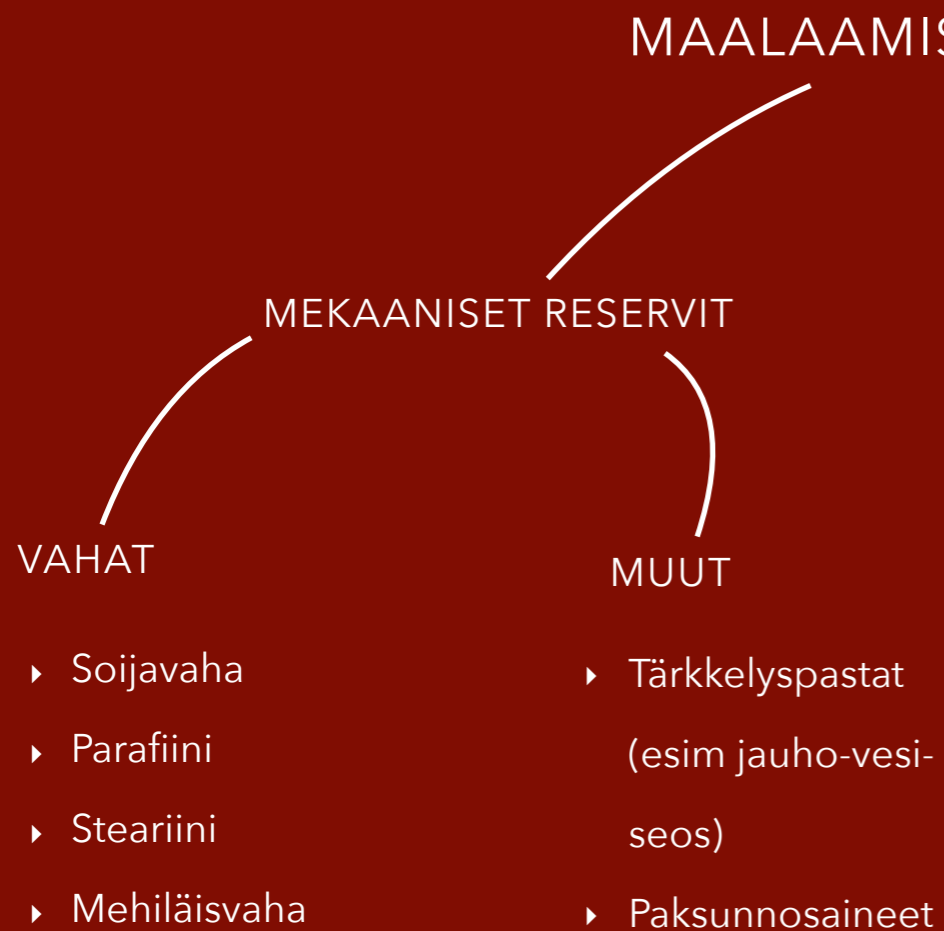
MEKA

VAHAT

- ▶ Sojavaha
- ▶ Parafiini
- ▶ Steariini
- ▶ Mehiläisvaha

LEEA PIENIMÄKI

RESERVIMENETELMÄT



ukana
uille
äri.

vi värireservit
servit

RESERVIMENETELMÄT

MAALAAMISEEN / PAINAMISEEN PERUSTUVAT

MEKAANISET RESERVIT

VAHAT

- ▶ Soijavaha
- ▶ Parafiini
- ▶ Steariini
- ▶ Mehiläisvaha



KEMIAALLISET RESERVIT

VÄRIRESERVIT

= reserviaineen mukana kuljetetaan suojuille osille kiinnittyvä väri.

- ▶ Reaktiivi-reaktiivi värireservit
- ▶ Pigmenttivärireservit

VALKORESERVI

- ▶ Väriä estetään kiinnittymästä kuituun halutuilta osin → suojatut osat jäävät pohjakankaan värisiksi.
- ▶ Lopputulos riippuu kankaan pohjaväristä, pohjavärin voimakkuudesta sekä reserviaineen voimakkuudesta.
- ▶ Tällä kurssilla tehdään viinihapporeserviä selluloosakuiduille.
- ▶ Reservipainoa varten tulee olla valmisteltu kuivia, kiinnittämättömiä pohjia, max kolme päivää aiemmin.

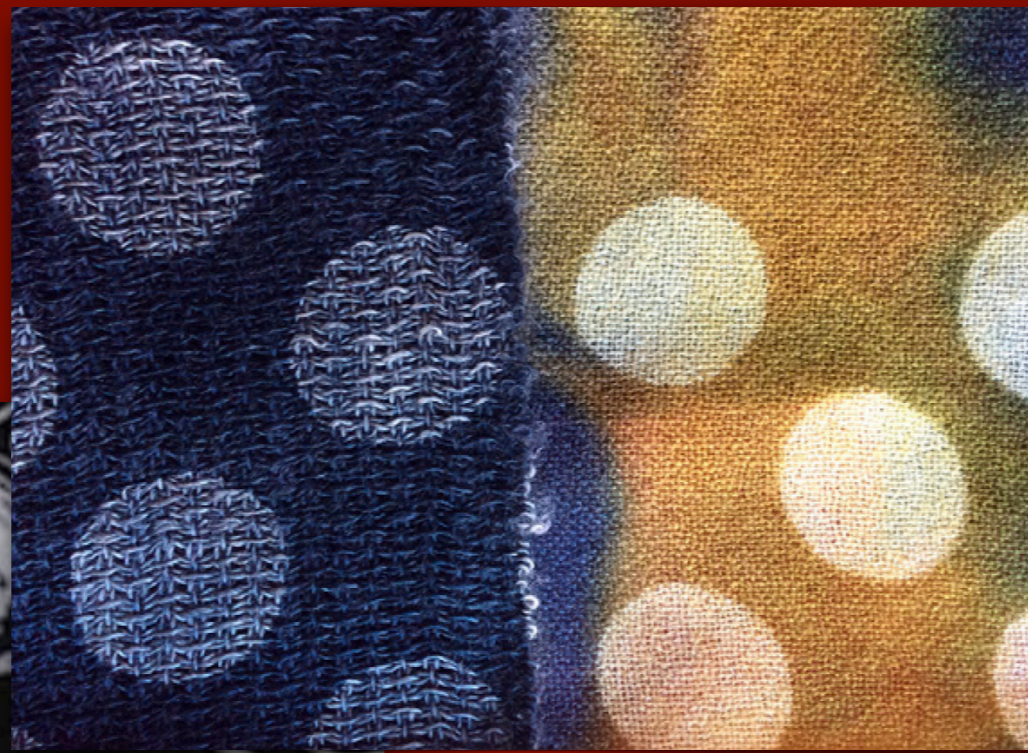


ETSIMENETELMÄT

= Kiinnitetyn värin poistaminen halutuilta alueilta

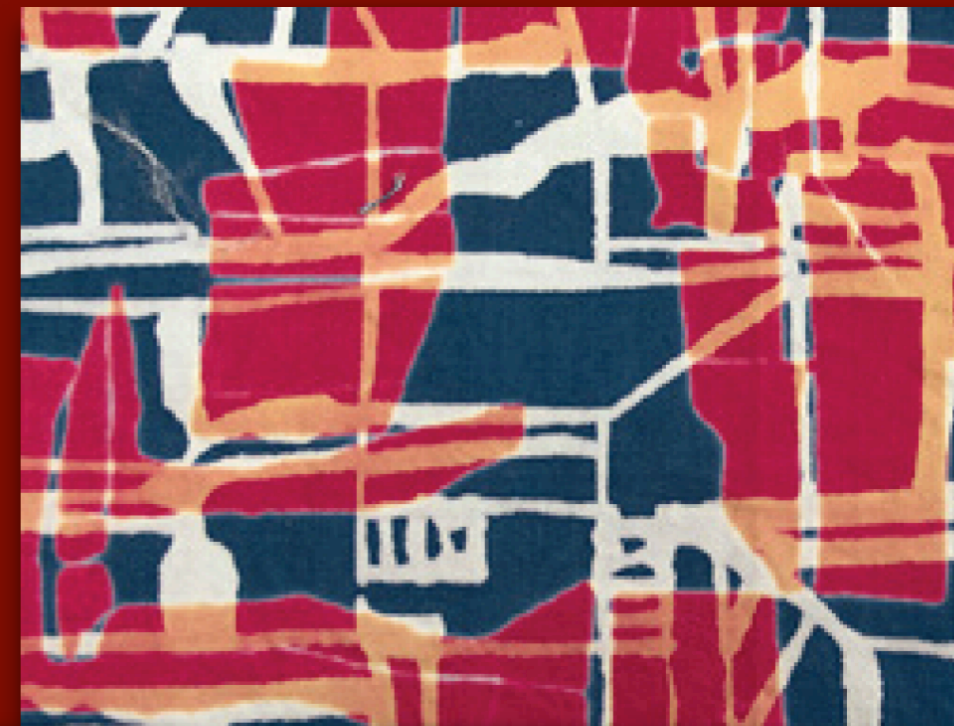
VALKOETSI

Poistetaan
kankaasta
kiinnittynyttä
väriä.



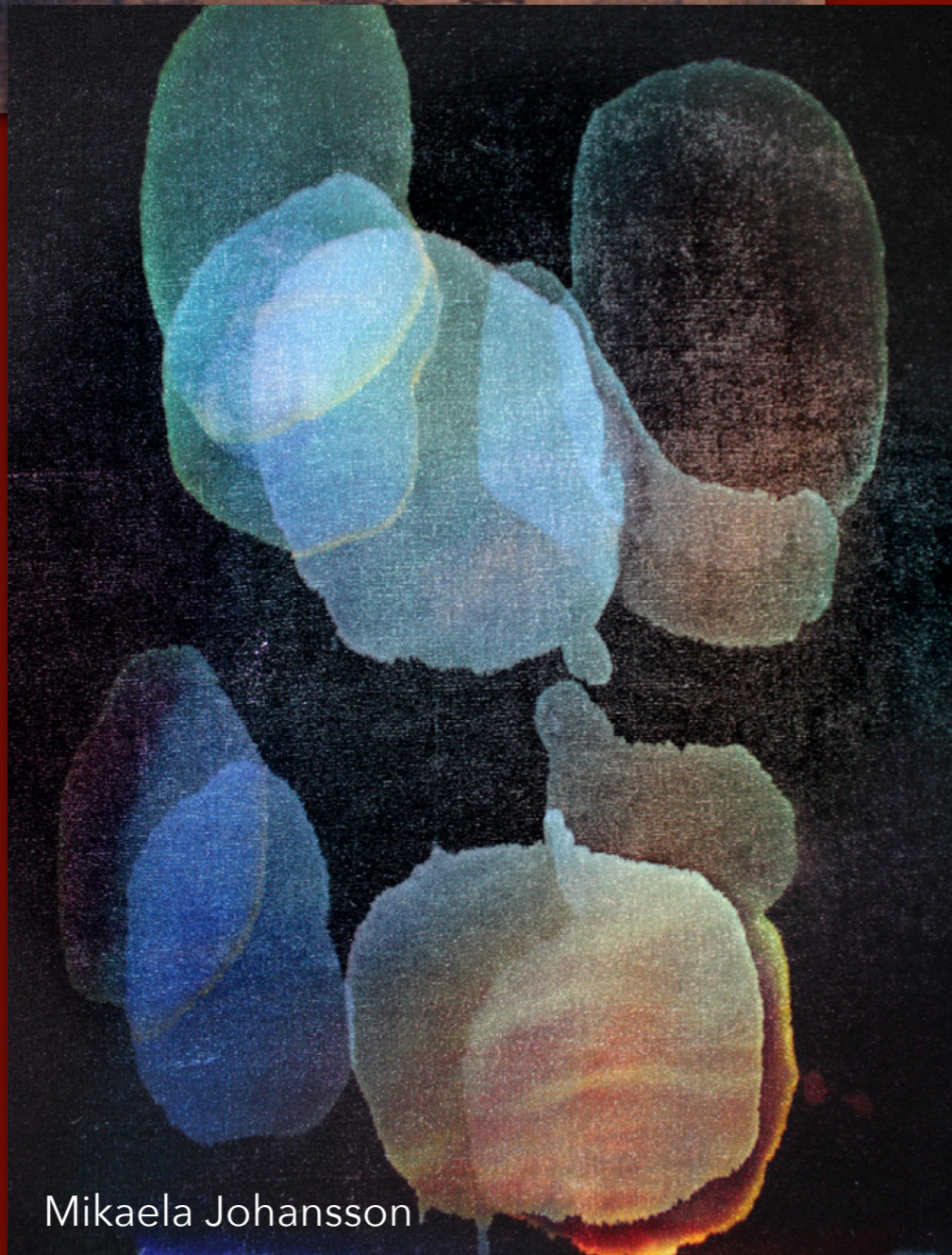
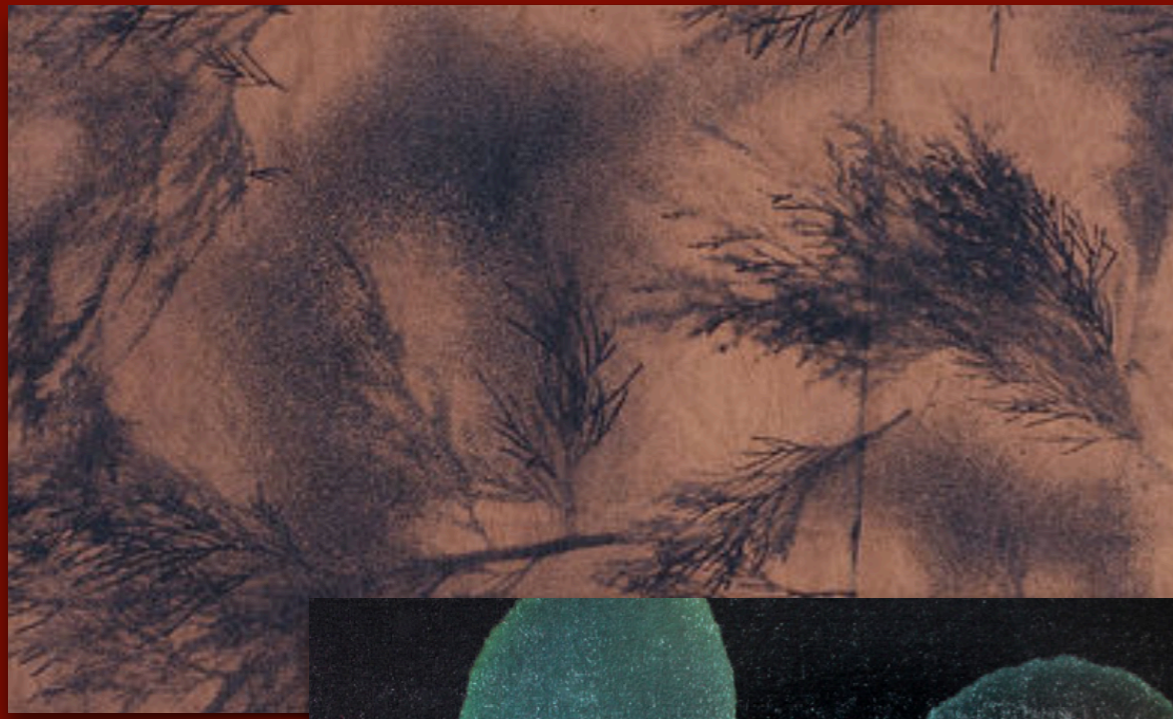
VÄRIETSI

Etsipastaan lisätään
haluttu väri ja
kiinnittymiseen
tarvittavat apuaineet.



VALKOETSI

- ▶ Lopputulos riippuu kankaan pohjaväristä, pohjaväriin voimakkuudesta ja etsaantuvuudesta (Remazol väreissä on eri asteisesti etsaantuvia värejä) sekä etsipelkistimen määrästä.
- ▶ Tällä kurssilla tehdään valkoetsiä selluloosa- ja proteiinikuiduille.
- ▶ Edellytyksenä että pohjaväri on etsaantuvaa ja väri on kiinnitetty, viimeistyspesty ja kuiva.
- ▶ Kaupan värilliset kankaat → Etsaantuvuus pitää testata.
- ▶ Etsissä kannattaa muistaa taloudellisuus: painetaan pieniä kuvioita, jotta ei tuhota paljoa väriä.
- ▶ Etsipainantaa varten täytyy olla (etsaantuvalla värillä) värjättyjä/maalattuja/painettuja, kiinnitettyjä, viimeistyspestyjä ja kuivia pohjia. Etsipainannassa edetään mielellään suoraan painopastan valmistuksesta valmiin kankaan viimeistyspesuihin saman päivän aikana.



Mikaela Johansson



Elina Laitinen

