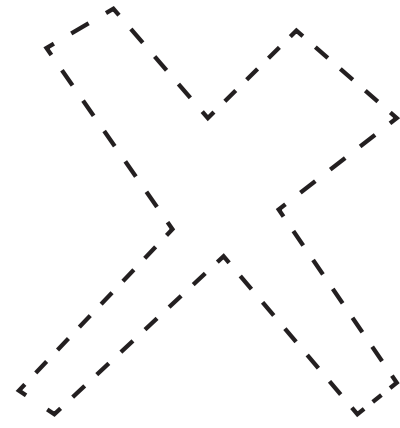


		KE	TO	PE
		13 9:15- 11 aloitustapaaminen zoom	14	15
MA	TI			
18 13-16 etäohjaus (sähköposti & zoom ajanvarauksella)	19	20 9-15 Rhino-ohjaus (zoom ajanvarauksella) etäohjaus (sähköposti & zoom ajanvarauksella)	21	22
25 13-15 luento: 3d-tulostaminen Manuel Fonseca Martinez	26	27 9-15 etäohjaus (sähköposti & zoom ajanvarauksella)	28	29
1 13-14 luento (zoom) 14-16 etäohjaus (sähköposti & zoom ajanvarauksella)	2	3 9-15 Rhino-ohjaus (zoom ajanvarauksella) etäohjaus (sähköposti & zoom ajanvarauksella)	4	5
8 9-15 Rhino-ohjaus (zoom ajanvarauksella) 13-16 etäohjaus (sähköposti & zoom ajanvarauksella)	9	10 9-12 etäohjaus (sähköposti & zoom ajanvarauksella) 3D tulostus	11 9>> 3D tulostus	12 9>> 3D tulostus
15 13-16 etäohjaus (sähköposti & zoom ajanvarauksella)	16	17 Loppukritiikki	15	

BA3
KASU IIIA

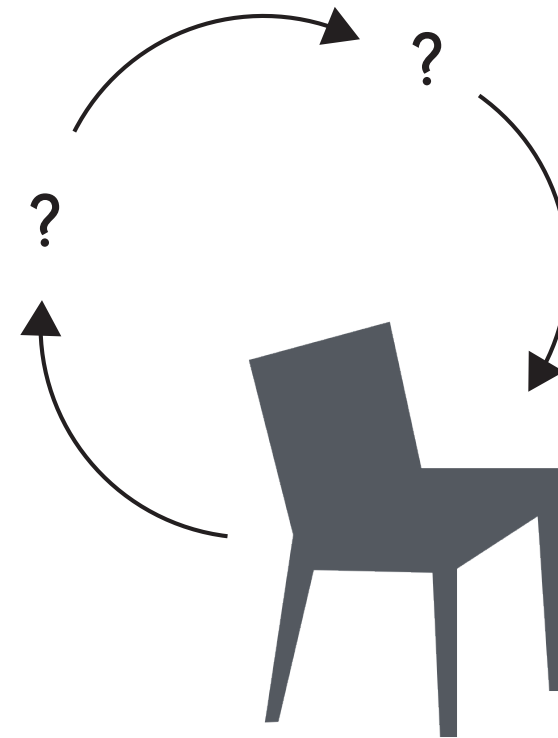


OSA 2

Etsi joku ilmiö tai asia joka inspiroi sinua. Dokumentoi se valokuvana.

Suunnittele dokumentoimastasi asiasta kolmiulotteinen tulkinta.

Valmista tulkinnastasi malli/objekti. Objektin ei tarvitse olla funktionaalinen esine, mutta se voi olla.



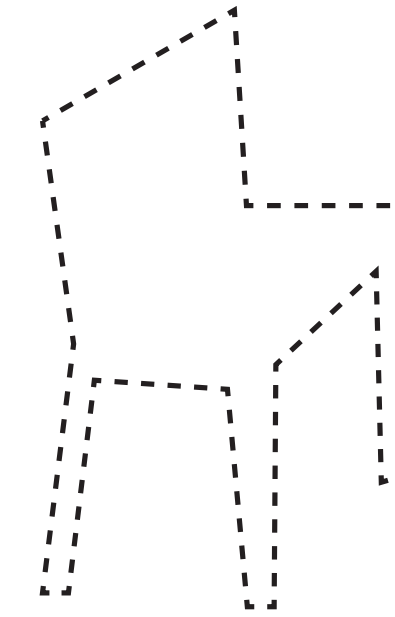
OSA 1

Vapaamuotoinen elinkaarianalyysi olemassa olevasta tuolista, ryhmätyö.

Erittele tuolin materiaalit ja osat. Ota selvää mistä ne tulevat, mitä prosesseja niiden valmistus pitää sisällään ja miten ne ovat kierrätettävissä. Mitä kuljetusketjuja tuolin osiin ja valmiiseen tuotteeseen liittyy?

Valmiin analyysin esittely muulle ryhmälle.

BA3
KASU IIIB



OSA 3

Suunnittele sarjavalmistukseen sopiva tuoli, joka visuaalisesti, rakenteellisesti tai ajatuksellisesti viittaa aiemmin suunnittelemaasi objektiin ja, joka ottaa huomioon elinkaariajattelun.

Mieti mitkä asiat tuolin tuotantoprosessissa vaikuttavat sen ekologisuuteen? Minkälainen elinkaari eri materiaaleilla on? Onko ympärillämme hyödyntämättömiä raaka-aineita tai kierrätettävissä olevia materiaaleja? Mikä on sinun näkökulmasi aiheeseen?

~~Valmista suunnitelmastasi 1:1 malli.~~



rhino-tutorointi
Dario Vidal
dario.vidalpellikka@aalto.fi



Pajamestari, digital fabrication
Manuel Fonseca Martinez
manuel.fonseca@aalto.fi

Suorittakaa 3D-tulostamisen introkurssi ennen Manuelin luentoa 25.1

<https://mycourses.aalto.fi/course/view.php?id=23273>

Jos omalla koneella ei ole rhinoa:

[MFVDI.aalto.fi](https://mfvdi.aalto.fi) -sivulla olevilla virtuaalikoneilla voi käyttää Rhinoa

Jos haluat varata 3D-tulostukseen muun ajan kuin sinulle jo varatun:

MyCourses Workshop Booking: <https://mycourses.aalto.fi/course/view.php?id=26851§ion=1>

3D-tulostusajat

ke 10.2

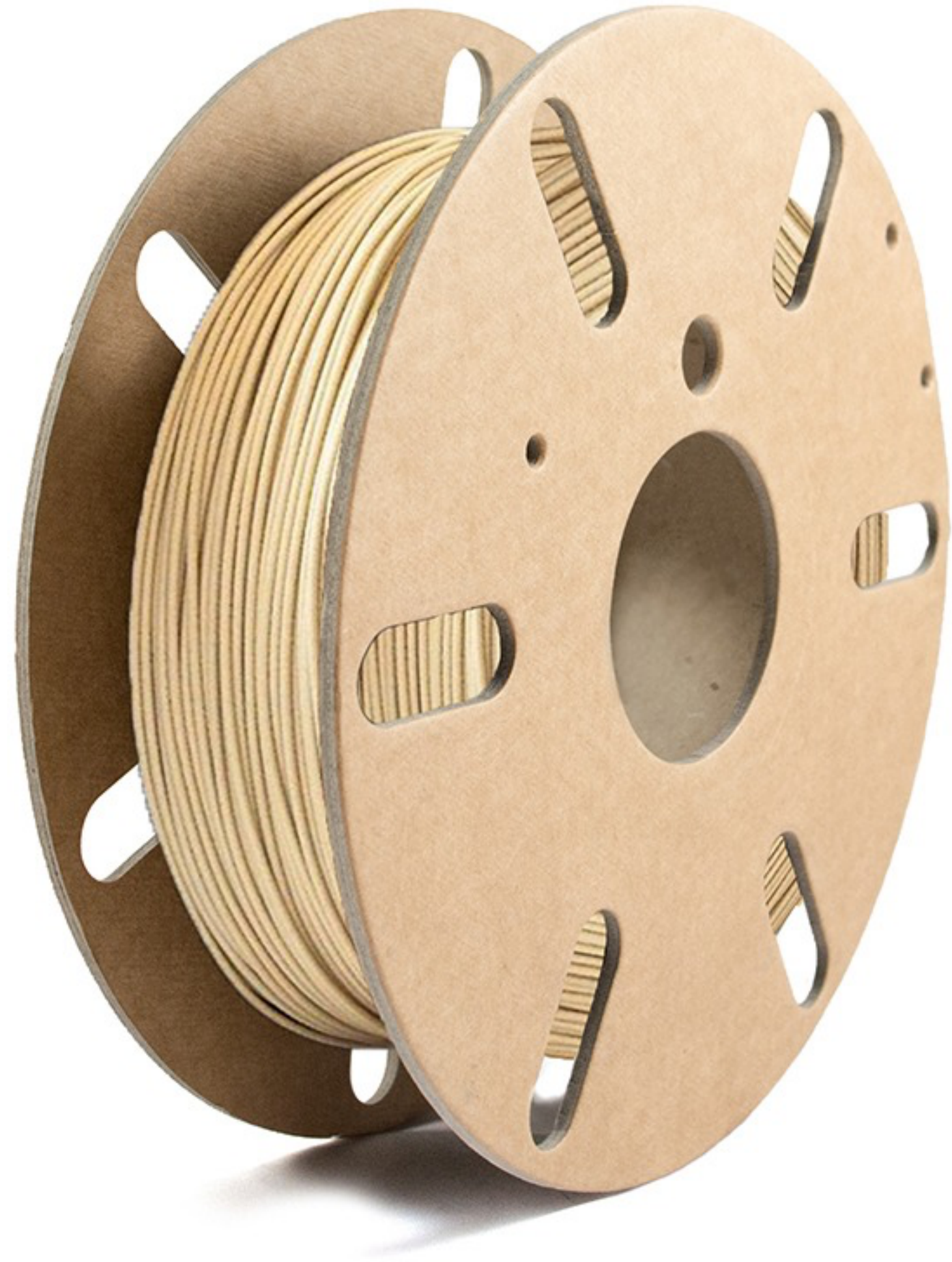
Enna Asp
Matleena Eskelinen
Verona Katajisto
Päivi Keski-Pomppu
Martta Kiikeri

to 11.2

Alina Kiimamaa
Elina Lantto
Susanna Lumme
Emma Nordlund
Riikka Savolainen

pe 12.2

Matteus Serala
Reetta Sjöroos
Laura Vainiomäki
Justus Valtanen
Paula Vilpas
Sofia Ylihannu



“pine”



white matte

3d-tulostamisen materiaalivaihtoehdot



Kritiikissä 17.2 esitettävä aineisto:

PDF-esitys jossa:

Konseptin esittely (esim valokuvain tai/ja diagrammein)

Projektiokuvat (edestä, sivusta, päältä) mittoineen

Detaljipiirustus valitusta kohdasta

Rendattuja kuvia mallinnuksesta

esittelyteksti ja materiaalitiedot

sekä

3D-tulostettu malli 1:5



Nationalmuseet: En Ny Samling



<https://www.dezeen.com/2019/02/06/matti-klenell-nationalmuseum-stockholm-lecture-livestream/>