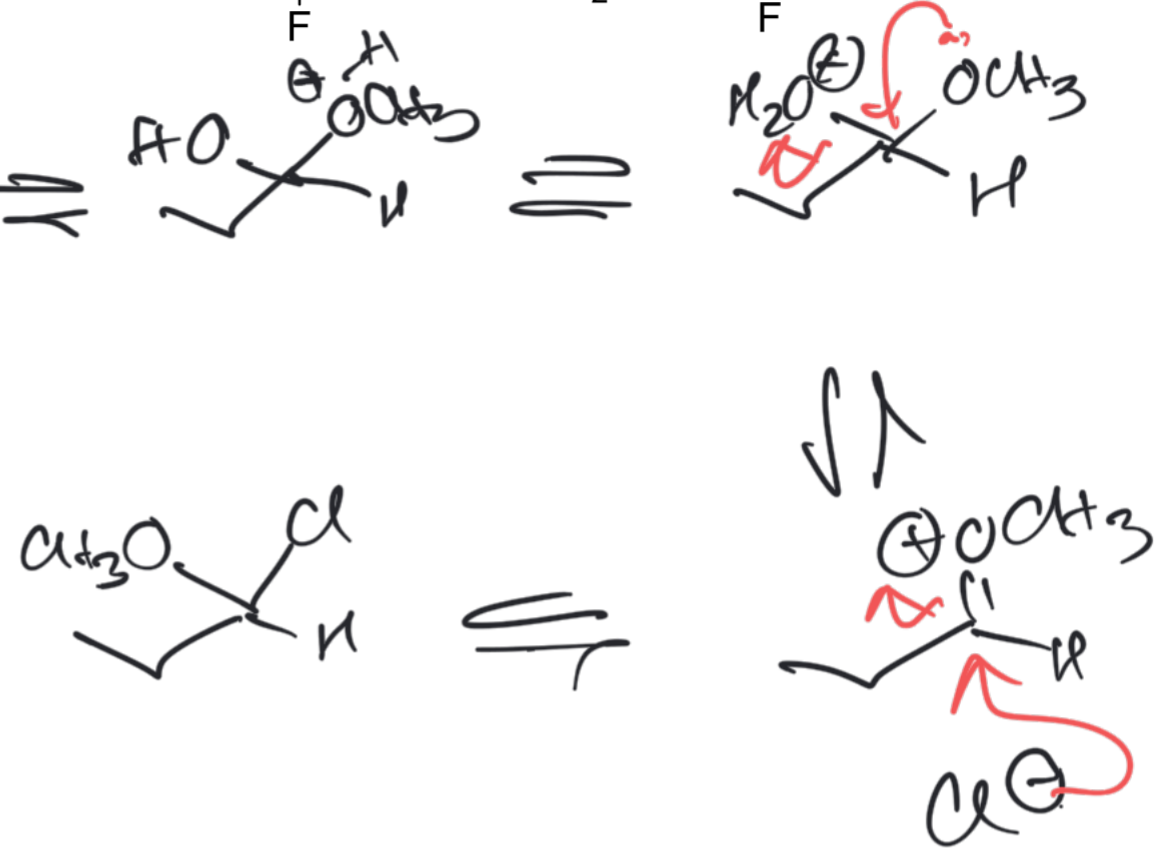
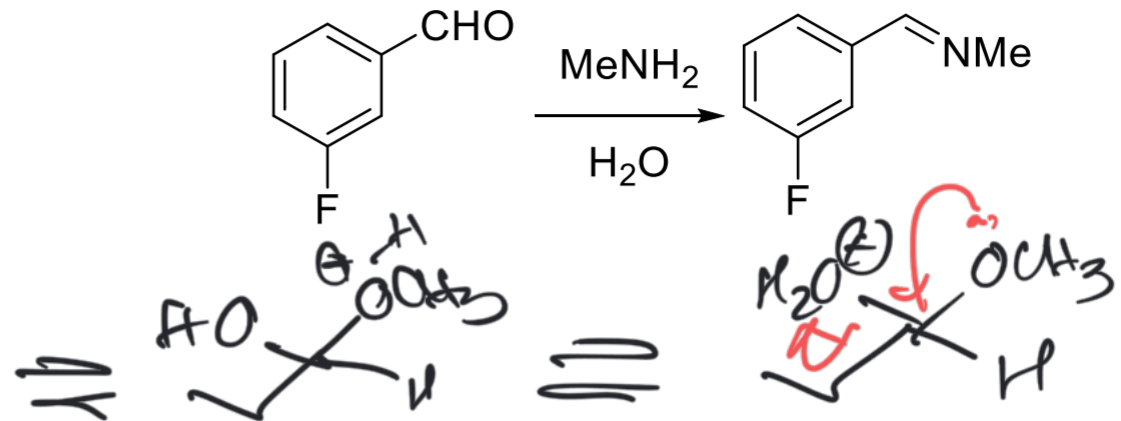
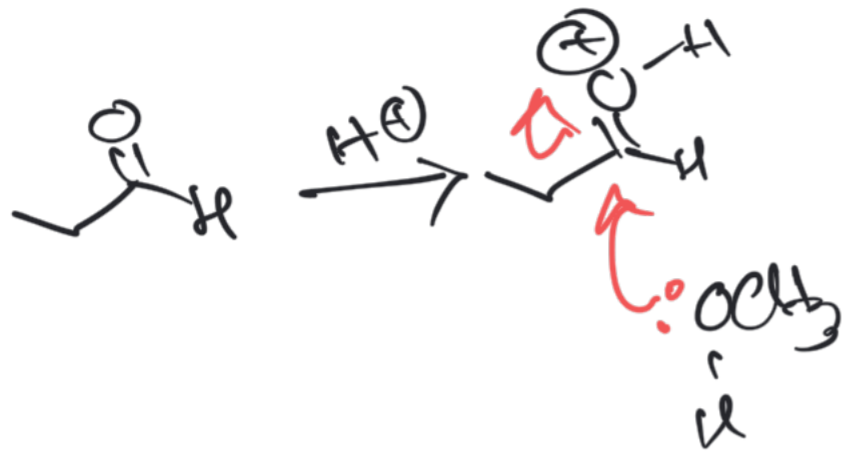
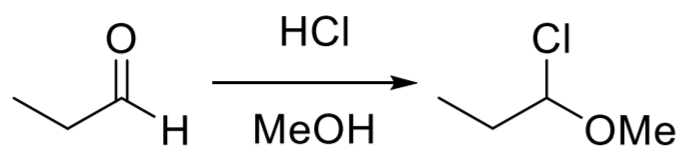
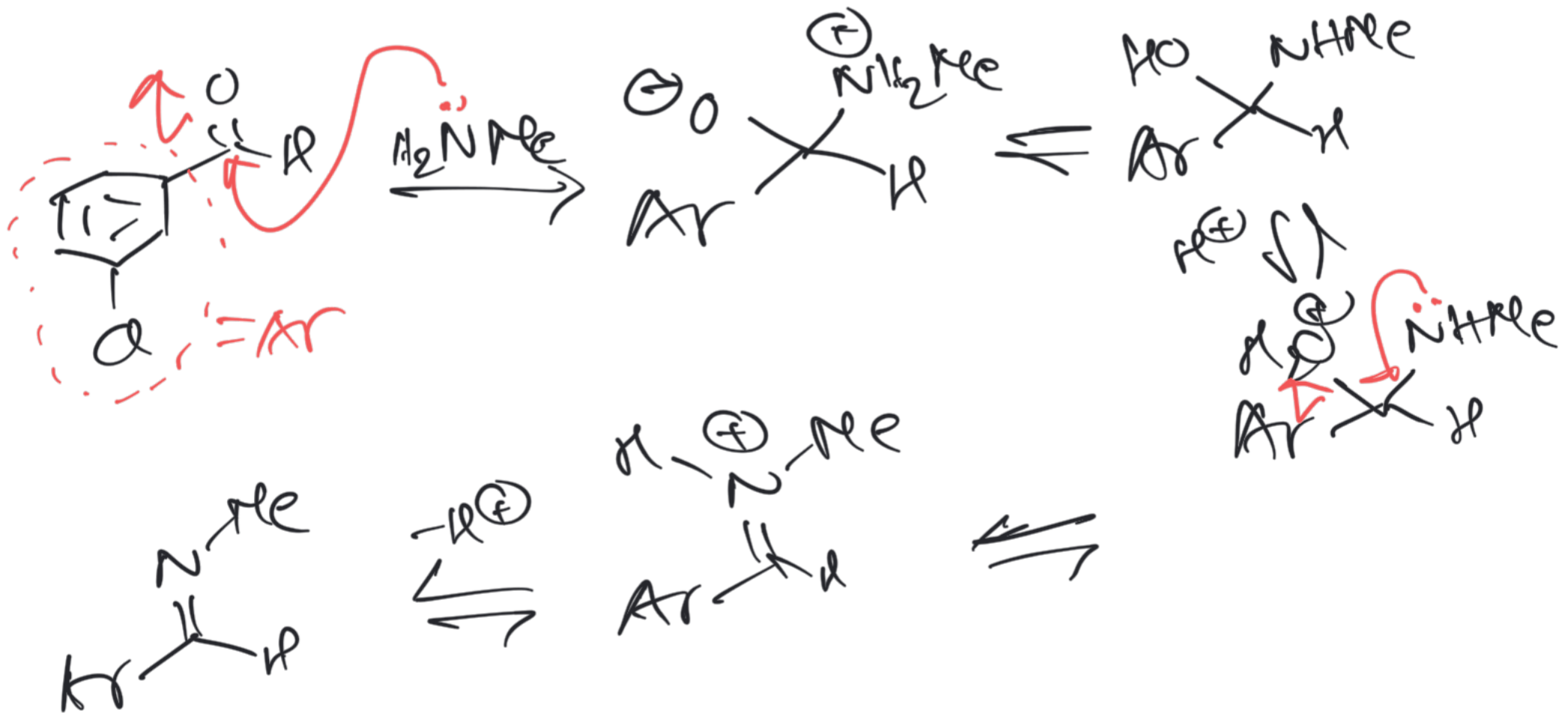
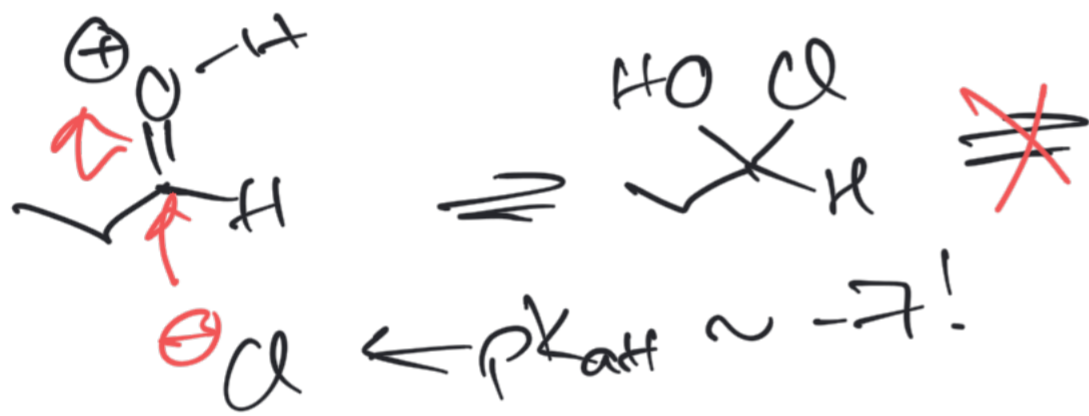


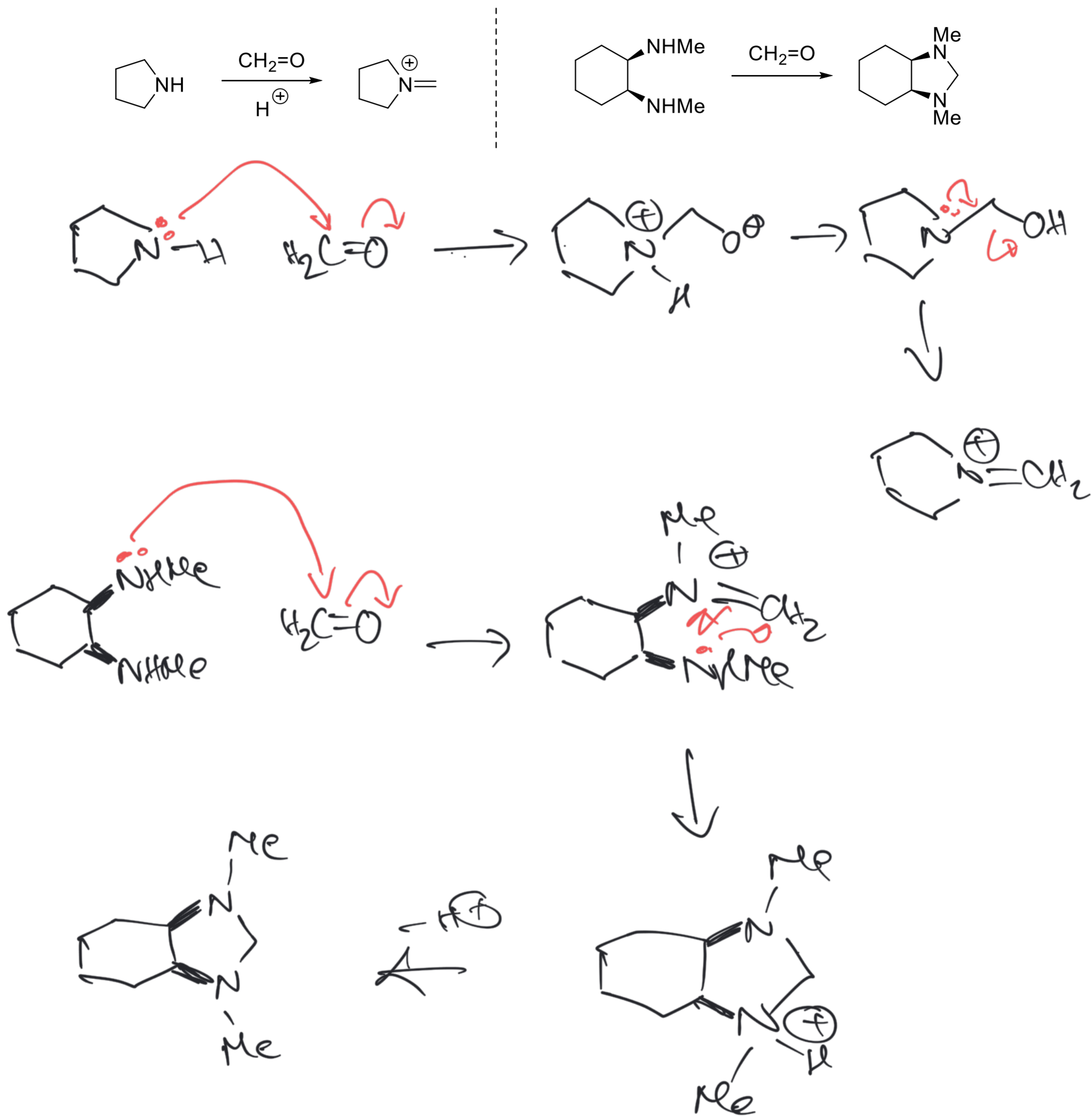
1. Piirrä mekanismit seuraaville reaktioille.



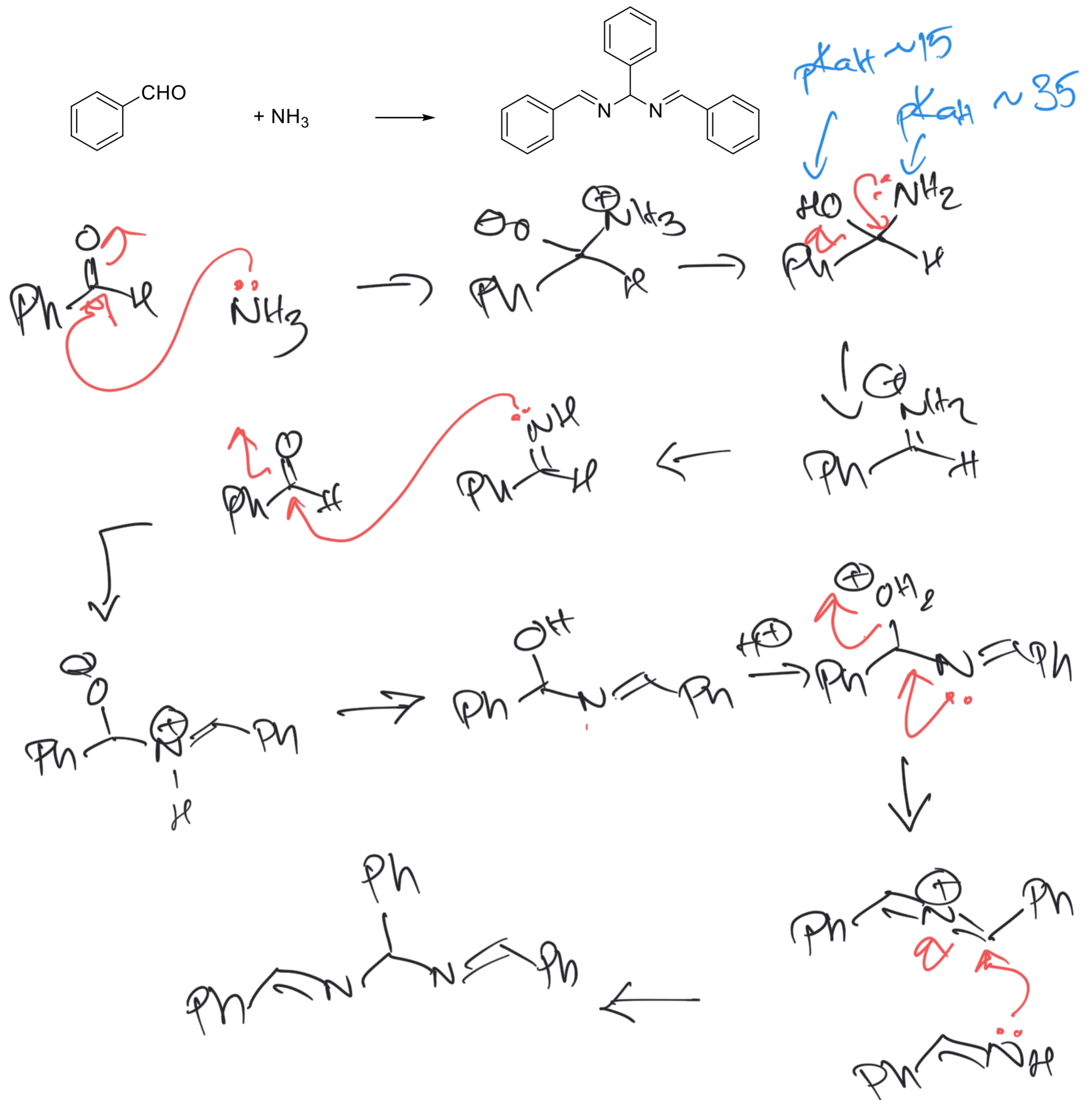
KLORIDI ENSIN?



2. Ehdota mekanismit seuraaville reaktioille:



3. Seuraava pysyvä tuote syntyy bentsaldehydin ja ammoniakkin reaktiossa. Ehdota reaktiolle mekanismi.



4. Seuraavassa reaktiokaaviossa,

- Tunnista kussakin yhdisteessä olevat funktionaaliset ryhmät.
- Ehdota reagenssia/reagensseja kuhunkin synteesivaiheeseen

