

PARKKITEHTUURIA

1. MITOITUS JA NORMIT

2. PYSÄKÖINNIN VAIHTOEHDOT:

**KENTTÄ, KADUNVARSI, PIHAKANSI, PYSÄKÖINTILAITOS,
AUTOMAATTINEN PYSÄKÖINTILAITOS, KESKITETTY PYSÄKÖINTILAITOS**

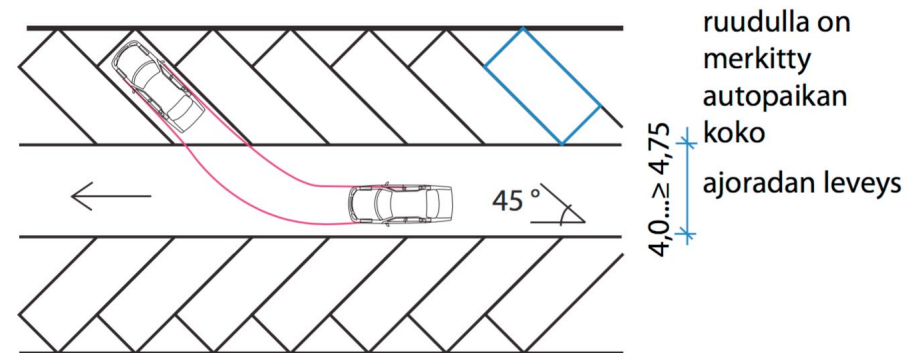
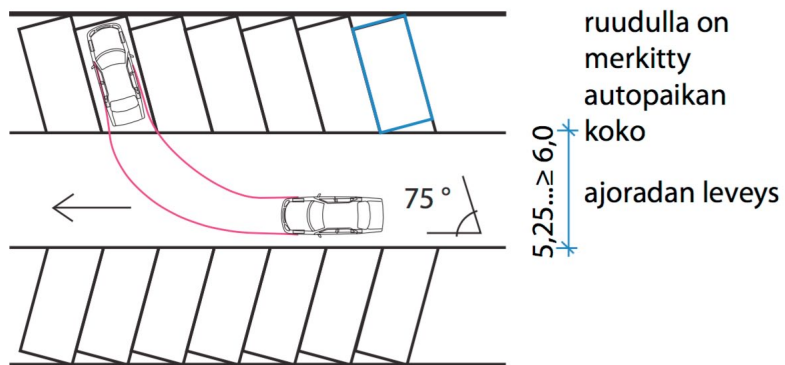
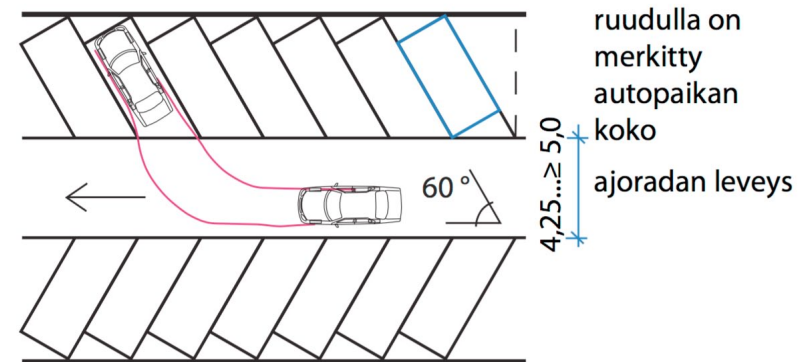
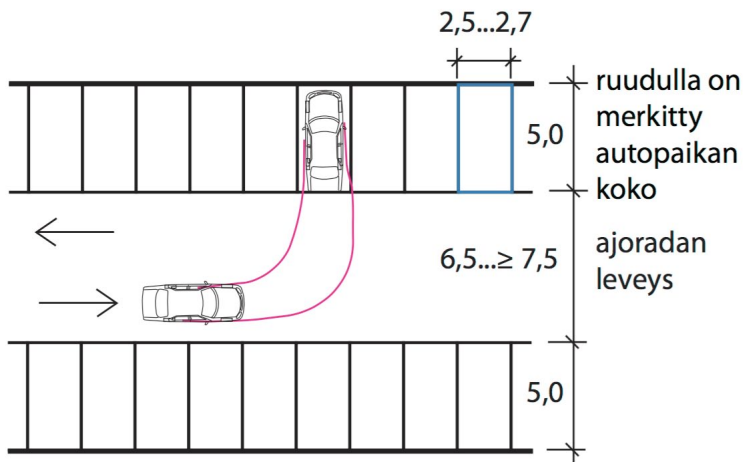
3. PYSÄKÖINNIN HINTA

4. LIIKKUMISEN TULEVAISUUS

1. MITOITUS JA NORMIT

RT 98-10986 PYSÄKÖINTIALUEET

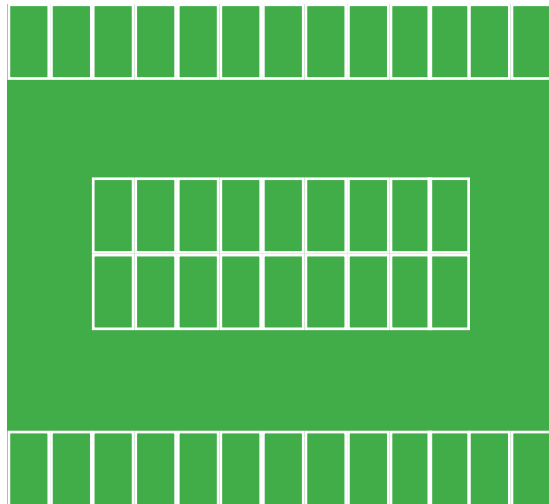
RT 98-10987 PYSÄKÖINTILAITOKSET



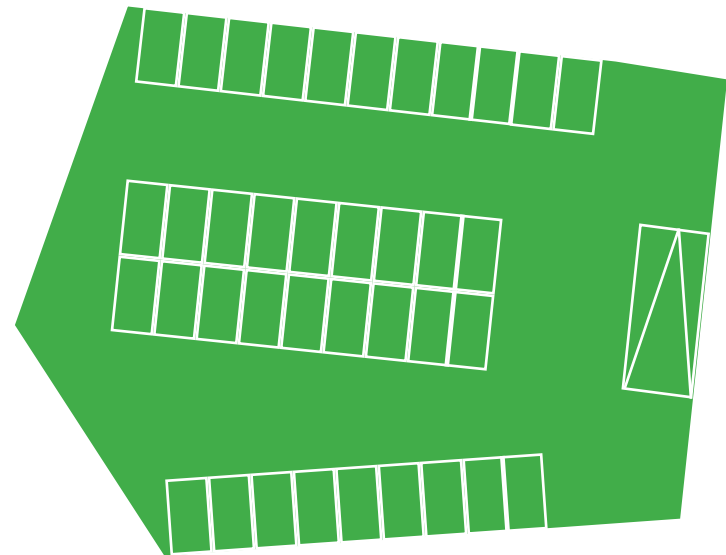
1. MITOITUS JA NORMIT

PINTA-ALASTA LASKEMINEN

25 m²/ap



30 m²/ap



1. MITOITUS JA NORMIT

PYSÄKÖINTINORMIT

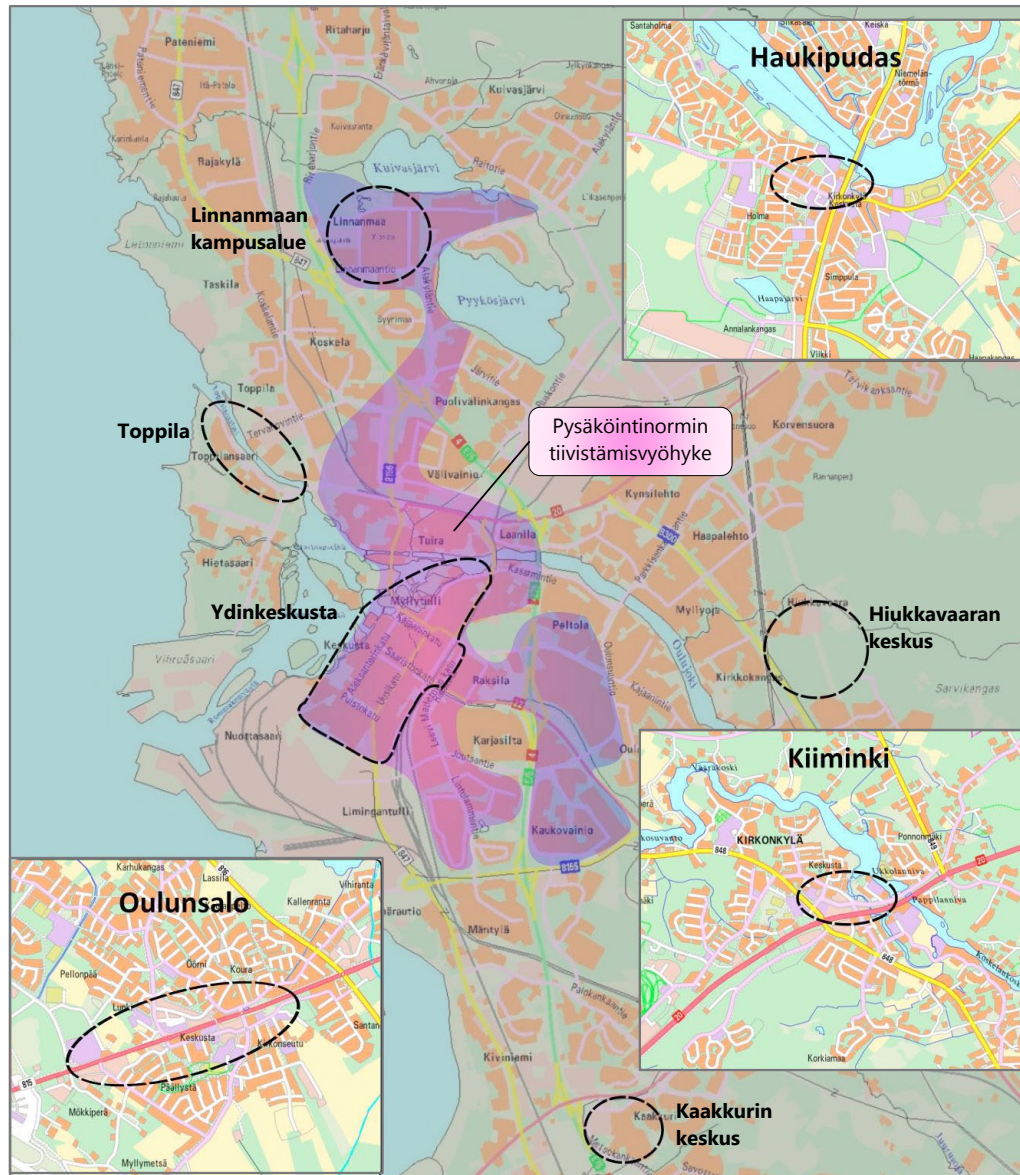
ASUNNOT esim. 1ap/100 k-m² tai LIIKETILAT esim. 1 ap/ 55 k-m²

SIJAINTI KAUPUNGISSA, JOUKKOLIIKENNEYHTEYDET

VUOROTTAISPYSÄKÖINNILLÄ VOIDAAN PERUSTELLA 10-15 % NORMEJA MATALAMPAA MITOITUSTA, KUN ASUKKAAT JA TYÖNTEKIJÄT PYSÄKÖIVÄT SAMOILLE PAIKOILLE

OPIKELIJA-ASUNNOILLE EI PAIKKOJA, VUOKRA-ASUNNOISTA VÄHENNYSTÄ, YHTEISKÄYTTÖAUTOT, YM...

1. MITOITUS JA NORMIT



Käyttötarkoitus	Ydinkeskusta (palveluiden keskusta, torialue ja asemakeskus)	Pysäköintinormin tiivistämisvyöhyke	Ydinkeskusta (asumisen keskusta, Myllytulli) ja Linnanmaan kampusalue	Toppila, Hiukkavaaran, Kaakkurin, Kiimingin, Oulunsalon ja Haukiputaan keskuskeskukset ⁴⁾	Muut alueet
Asuminen	ap / k-m² tai asunto	ap / k-m² tai asunto	ap / k-m² tai asunto	ap / k-m² tai asunto	ap / k-m² tai asunto
Kerrostalo	1/210	1/180 ¹⁾	1/210	1/150 ¹⁾	1/120 ¹⁾
Rivitalo ja kytketty pientalo	1	1 ¹⁾	1	1,3 ¹⁾	1,5 ¹⁾
Erillispientalo	1	1	1	2	2
Opiskelija-asuminen	1/400	1/300	1/300	1/220 ¹⁾	1/220 ¹⁾
Tehostettu palveluasuminen	1/450	1/400	1/400	1/350	1/300
Palveluasuminen	1/300	1/270	1/270	1/180	1/160
Vuokratalot ³⁾	-30 %	-25 %	-30 %	-20 %	-20 %
Toimistot	ap / k-m²	ap / k-m²	ap / k-m²	ap / k-m²	ap / k-m²
	1/85 (1/120) ²⁾	1/100	1/85 (1/120) ²⁾	1/70	1/50
Liiketilat	ap / k-m²	ap / k-m²	ap / k-m²	ap / k-m²	ap / k-m²
Lähikauppa	1/85 (1/120) ²⁾	1/75	1/85 (1/120) ²⁾	1/50	1/50
Muu päivittäistavarakauppa	1/70 (1/100) ²⁾	1/50	1/50	1/50	1/25
Paljon tilaa vaativa erikoiskauppa	1/85 (1/120) ²⁾	1/50	1/50	1/50	1/50
Muu erikoiskauppa	1/85 (1/120) ²⁾	1/75	1/85 (1/120) ²⁾	1/50	1/25

1) Lisäksi yksi vieraspaikka/1000 k-m². Korttelia kohden oltava yksi vieraspaikka alkavaa 1000 k-m² kohden. Laskelmassa voidaan hyödyntää katualueella olevat pysäköintipaikat.

2) Jos veloittepaikka yleiseen pysäköintilaitokseen

3) Koskee kerros-, rivi- ja pientaloja.

4) Myös muut alue- ja paikalliskeskukset voivat tulla kyseeseen tapauskohtaista harkintaa käyttäen.

Invapaikkojen määrä tulee olla kaksi invapaikkaa pysäköintialueen 50 autopaikkaa kohti, ja sen jälkeen yksi invapaikka kutakin alkavaa 50 autopaikkaa kohti. Invapysäköintipaikat tulee toteuttaa pysäköintinormin mukaisen veloittepaikkamäärän lisäksi.

2. PYSÄKÖINNIN VAIHTOEHDOT

2. PYSÄKÖINNIN VAIHTOEHDOT

KENTTÄ



2. PYSÄKÖINNIN VAIHTOEHDOT

KENTTÄ

- SIJOITUS NIIN, ETTEI KAUPUNKITILAN MITTAKAAVA KÄRSI LIIKAA
- JAOTTELU KASVILLISUUDEN AVULLA

2. PYSÄKÖINNIN VAIHTOEHDOT

KADUNVARSI



2. PYSÄKÖINNIN VAIHTOEHDOT

KADUNVARSI

- USEIN VAIN VIERASPYSÄKÖINTIIN
(KAAVASSA ESIM. 5% NORMIN LISÄKSI)
- VINO- JA SUORAPARKKI LEIMAUTUNUT PIKKUKAUPUNKIMAISEKSI
- KADUN MITTAKAAVA
- KASVILLISUUDEN JA PUIDEN KÄYTTÖ JAOTTELUUN

2. PYSÄKÖINNIN VAIHTOEHDOT

KATOKSET JA AUTOTALLIT

- 2-3 KERROSTA KORKEASSA KAUPUNKIRAKENTEESSA ON MAHDOLLISTA SIJOITTA KAIKKI PYSÄKÖINTI AUTOTALLEIHIN JA -KATOKSIIN
- SIJOITTAMINEN NIIN, ETTÄ KATOKSET RAJAAVAT KATU- JA PIHATILOJA
- JOS ASUNNOLLE HALUTAAN KAKSI PAIKKAA, TOINEN VOI OLLA VARAUKSENA ASUNNON EDESSÄ

2. PYSÄKÖINNIN VAIHTOEHDOT

KATOKSET JA AUTOTALLIT



2. PYSÄKÖINNIN VAIHTOEHDOT

PIHAKANSI



2. PYSÄKÖINNIN VAIHTOEHDOT

PIHAKANSI



Arkkitetoimisto Harris-Kjisik
Vermontie



seARCH Architecture
Scherf13, Leidsche Rijn

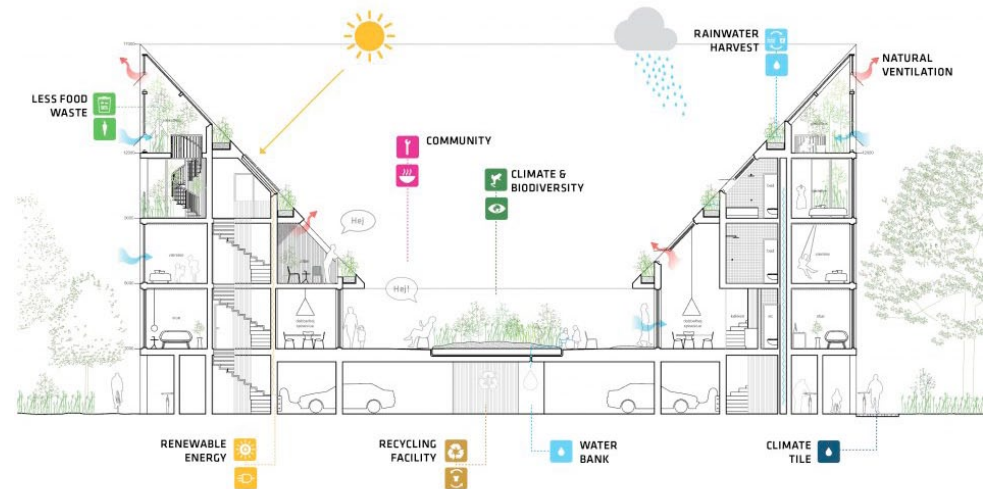
2. PYSÄKÖINNIN VAIHTOEHDOT

PIHAKANSI

- SIJOITUS MAAN PÄÄLLE, MAAN ALLE, 1/2 KERROSTA MAAN ALLE
- USEIN VAIN KORTTELIN ASUKKAIDEN KÄYTTÖÖN
- PELASTUSAJO: TIKASAUTON ON PÄÄSTÄVÄ JOKAISEN ASUNNON YHDELLE IKKUNALLE, AJOVÄYLÄN KALTEVUUS PITUUSSUUNNASSA MAX 7° ELI 1:8
- ISTUTUKSIA VARTEN KANNELLE VARATTAVA 0,5-1M + RAKENTEET 0,5M
- HUOLTO: PIHAKANNET TALOYHTIÖILLE KALLIITA KORJATA

2. PYSÄKÖINNIN VAIHTOEHDOT

PIHAKANSI



Tredje natur
New angle

2. PYSÄKÖINNIN VAIHTOEHDOT

PYSÄKÖINTILAITOS "PARKKITALO"

Kleboth Lindinger Dollnig
Festspielgarage Erl

2. PYSÄKÖINNIN VAIHTOEHDOT

PYSÄKÖINTILAITOS "PARKKITALO"



HPP architects
Leipzig zoo parking

2. PYSÄKÖINNIN VAIHTOEHDOT

PYSÄKÖINTILAITOS "PARKKITALO"



ALA
Saukonlaiturin
pysäköintilaitos

2. PYSÄKÖINNIN VAIHTOEHDOT

PYSÄKÖINTILAITOS "PARKKITALO"



JAJA architects
Park 'n' play

2. PYSÄKÖINNIN VAIHTOEHDOT

PYSÄKÖINTILAITOS "PARKKITALO"

- HYVÄKSYTTÄVÄ ETÄISYYS ASUNNOSTA MAX. 200-300 M
- EKOLOGISUUS: TONTTI KÄYTETTÄVISSÄ UUDELLEEN, VOIDAANKO RAKENNUSTA KÄYTTÄÄ UUDELLEEN?
- POHJAKERROKSEN KÄYTTÖ

2. PYSÄKÖINNIN VAIHTOEHDOT

HYBRIDIPYSÄKÖINTILAITOS



Herzog de Meuron

1111 Lincoln Road

2. PYSÄKÖINNIN VAIHTOEHDOT

HYBRIDIPYSÄKÖINTILAITOS



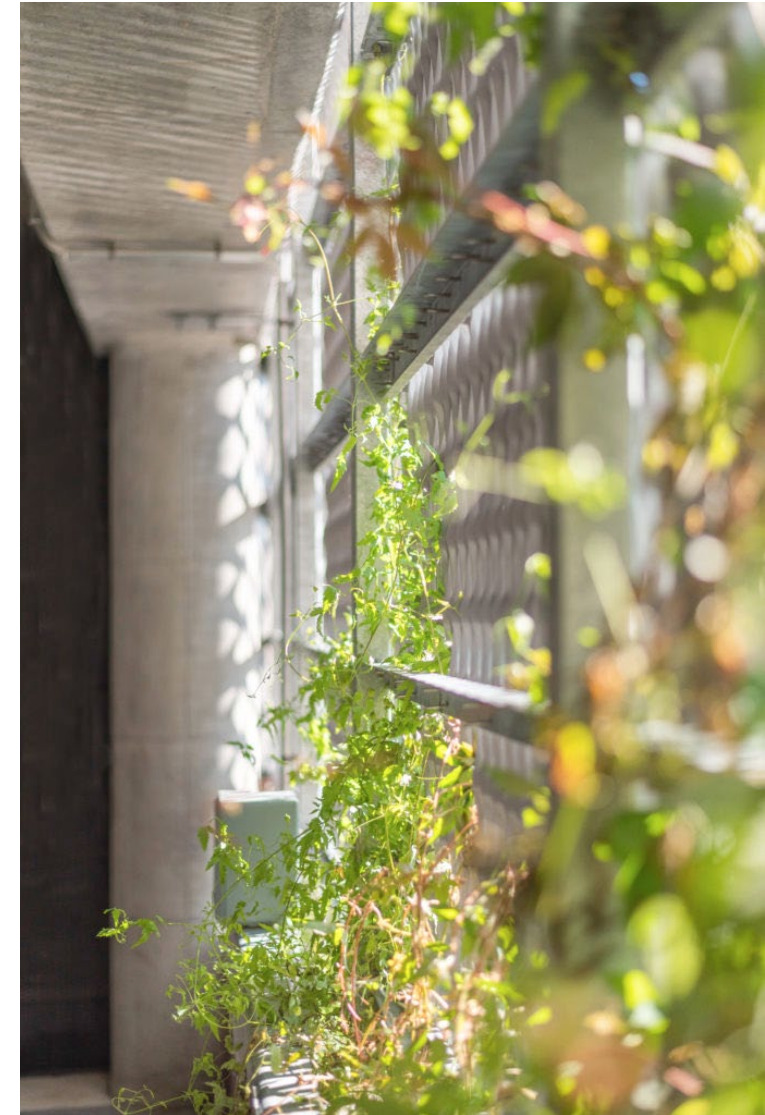
BIG
The mountain



Lab arkkitehdit
Kivistön pysäköintilaitos

2. PYSÄKÖINNIN VAIHTOEHDOT

HYBRIDIPYSÄKÖINTILAITOS



2. PYSÄKÖINNIN VAIHTOEHDOT

AUTOMAATTINEN PYSÄKÖINTILAITOS "ROBOTTIPARKKI"



2. PYSÄKÖINNIN VAIHTOEHDOT

AUTOMAATTINEN PYSÄKÖINTILAITOS "ROBOTTIPARKKI"

- EKOLOGISUUS:
EI PYSÄKÖINTILAITOKSESSA
KAASUTTELUA, EI VALAISTUSTA,
EI SAVUNPOISTOA
- TEHOKAS TILANKÄYTTÖ
- KEVYTRAKENTEINEN VOIDAAN
PURKAA JA SIIRTÄÄ



2. PYSÄKÖINNIN VAIHTOEHDOT

AUTOMAATTINEN PYSÄKÖINTILAITOS "ROBOTTIPARKKI"



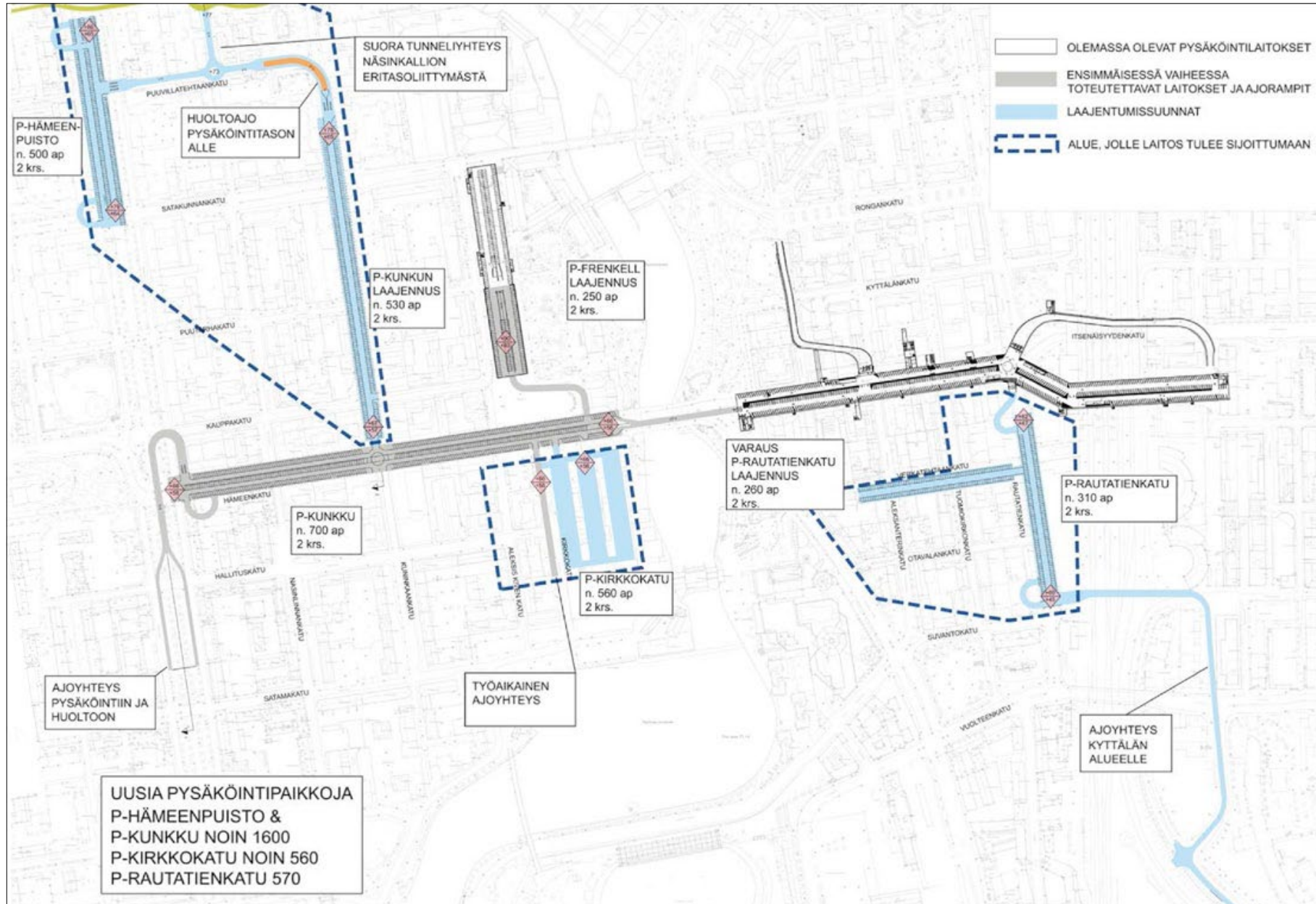
2. PYSÄKÖINNIN VAIHTOEHDOT

KESKITETTY PYSÄKÖINTILAITOS "TORIPARKKI"



2. PYSÄKÖINNIN VAIHTOEHDOT

KESKITETTY PYSÄKÖINTILAITOS "TORIPARKKI"



2. PYSÄKÖINNIN VAIHTOEHDOT

KESKITETTY PYSÄKÖINTILAITOS "TORIPARKKI"



3. PYSÄKÖINNIN HINTA

10 000 €/ap



40 000 €/ap

KENTTÄ/KADUNVARSI
= MAAN ARVO
ONKO ARVOKKAAMPAA
MUUSSA KÄYTÖSSÄ?

3. PYSÄKÖINNIN HINTA

10 000 €/ap



40 000 €/ap

KENTTÄ/KADUNVARSI

KESKITETTY
PYSÄKÖINTILAITOS

PYSÄKÖINTI
RAKENNUKSEN ALLA

PYSÄKÖINTIKANSI

AUTOMAATTINEN
PYSÄKÖINTILAITOS

KUKA MAKSAA?

ASUKAS ASUNNON HINNASSA? VERONMAKSAJAT ASUKASPYSÄKÖINNIN
TUKENA? PYSÄKÖINTIYHTIÖN ASIAKAS PYSÄKÖINTIMAKSUNA?

4. PYSÄKÖINNIN TULEVAISUUS

VARAUTUMINEN TULEVAISUUTEEN:

TULEEKO PYSÄKÖINTI VÄHENTYMÄÄN, ESIM. YHTEISKÄYTTÖAUTOJEN LISÄÄNTYMISEN MYÖTÄ? MIHIN NE PYSÄKÖIDÄÄN? SÄHKÖAUTOJEN LATAUS?

JOUSTAVAT RATKAISUT, MUUNNELTAVUUS, UUELLEENKÄYTTÖ

4. PYSÄKOINNIN TULEVAISUUS



4. PYSÄKÖINNIN TULEVAISUUS



4. PYSÄKÖINNIN TULEVAISUUS

LIKKUMISEN TULEVAISUUS

ITSEAJAVAT AUTOT

MAAS = MOBILITY AS A SERVICE

4. PYSÄKÖINNIN TULEVAISUUS

MITEN KÄY PITKÄN MATKAN JUNA- JA LENTOLIIKENTEEN?
KORVAAVATKO "LIKKUVAT HOTELLIT" OSAN SIITÄ?

ENERGIANKULUTUS (JA -LÄHDE)? TURVALLISUUS?
MONOPOLISAATIO (GOOGLE IS BIGGER THAN...)



KIITOS!

KYSYMYKSIÄ?