

**”WALDSIEDLUNG” – Onkel Toms Hütte, Zehlendorf, 1926-1932
Martin Wagner – Bruno Taut, Hugo Häring, Hans Poelzig, Otto Rudolf Salvisberg
Leberecht Migge (1881-1935)**



**”WALDSIEDLUNG” – Onkel Toms Hütte, Zehlendorf, 1926-1932
Martin Wagner – Bruno Taut, Hugo Häring, Hans Poelzig, Otto Rudolf Salvisberg
Leberecht Migge (1881-1935)**











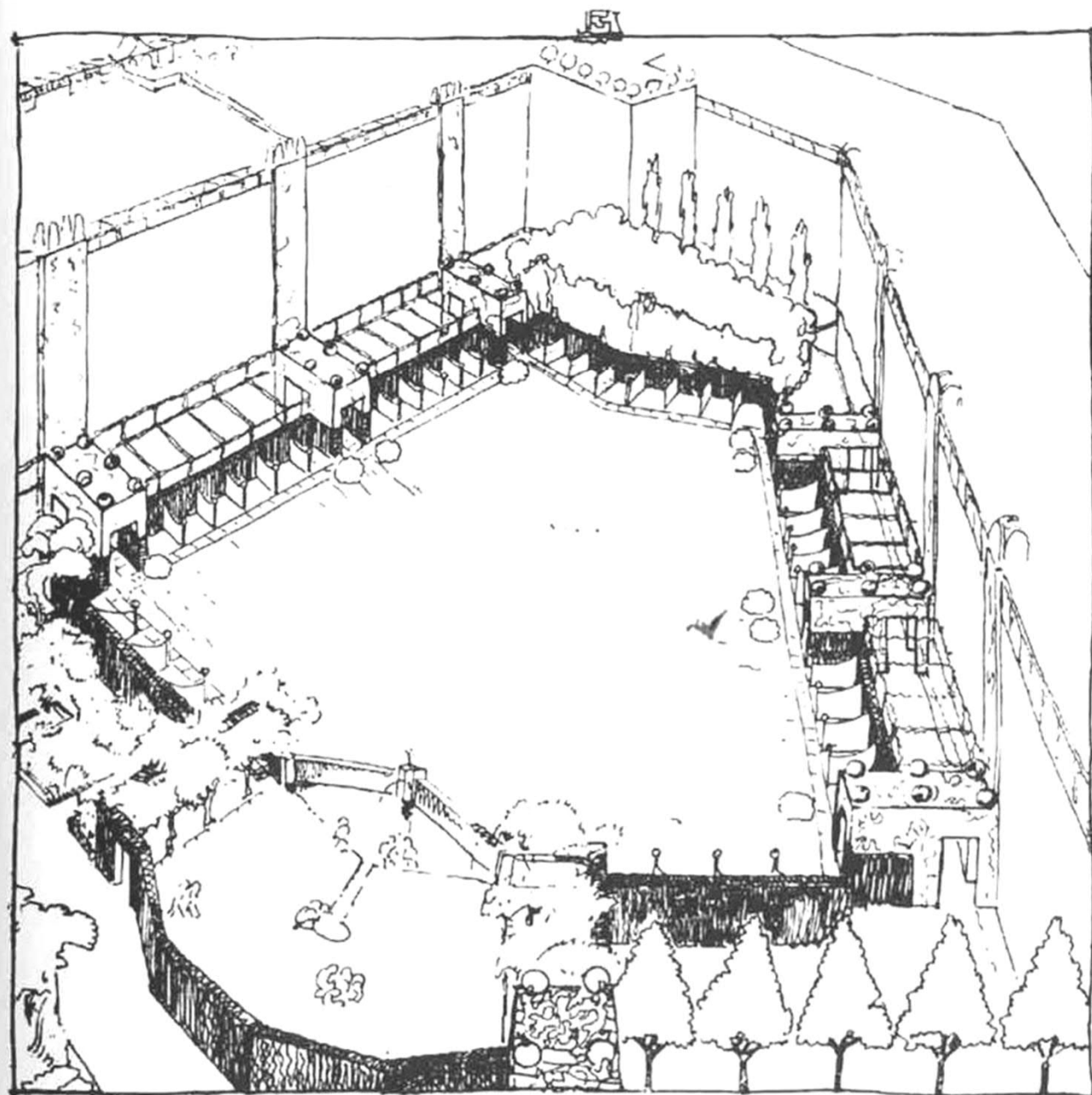




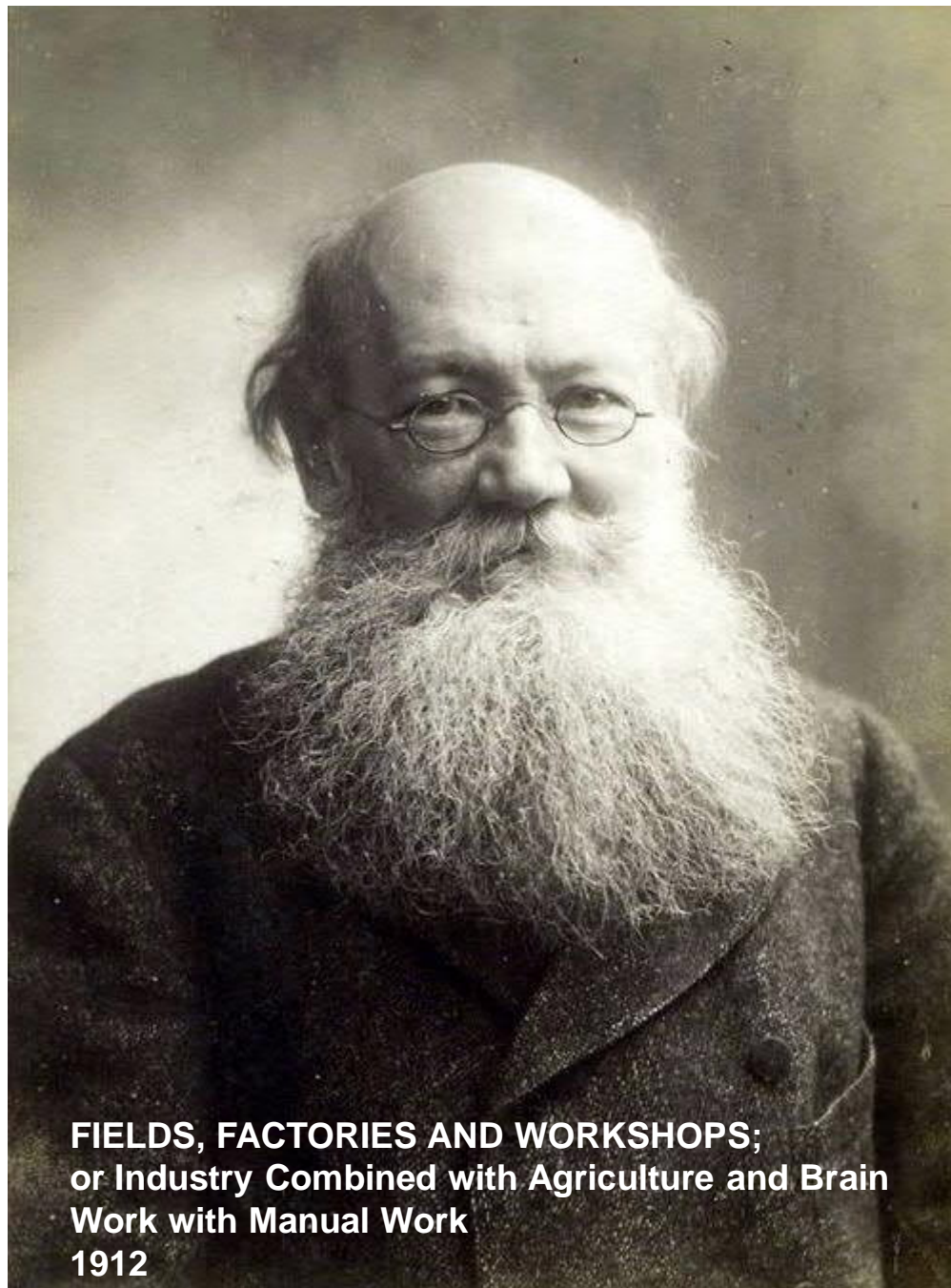


Leberecht Migge (1881-1935)

**Berliiniläiskorttelin sisäpiha
Miggen luonnos 1925**



Pjotr Kropotkin (1842-1921)



**FIELDS, FACTORIES AND WORKSHOPS;
or Industry Combined with Agriculture and Brain
Work with Manual Work
1912**

**WHO ARE THE ANARCHISTS ?
WHAT DO THEY WANT ?**

**A
LECTURE**

Will be delivered in the
CO-OPERATIVE HALL, HIGH STREET
ON
MONDAY NEXT, FEBRUARY 5,
AT 8 P.M., BY

Prince Kropotkin

(One of the most eminent living Scientists),
Whose sensational escape from the Russian fortress-prison
of St. Peter and St. Paul, when condemned to exile to
Siberia, excited such general interest.

SUBJECT—
“WHAT ANARCHISM IS.”

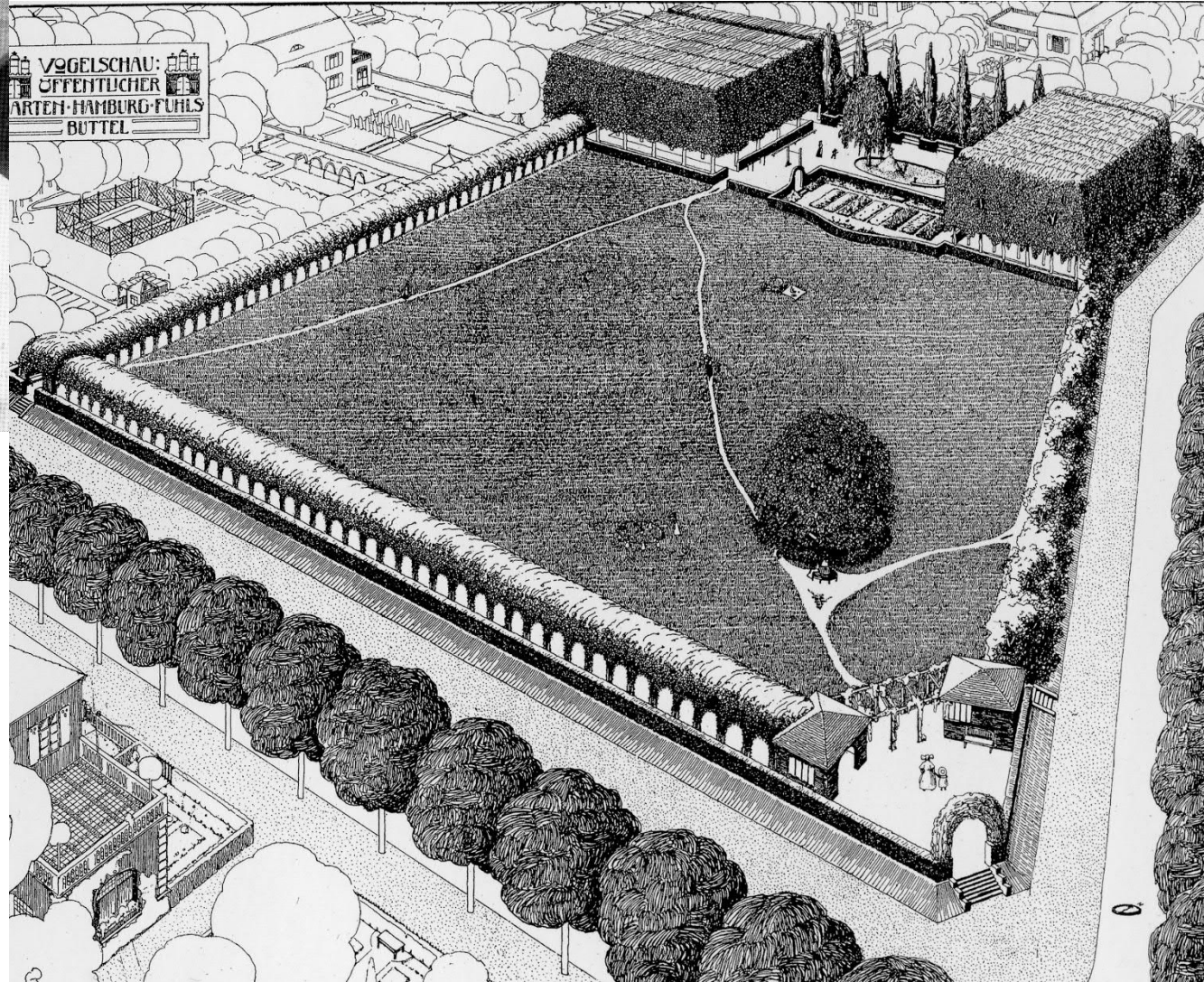
Anarchist Journals and Pamphlets on sale at the meeting.

ADMISSION FREE. DISCUSSION INVITED.

T. & J. Hamilton, Printers, Newark Street (opposite Magazine Hotel).



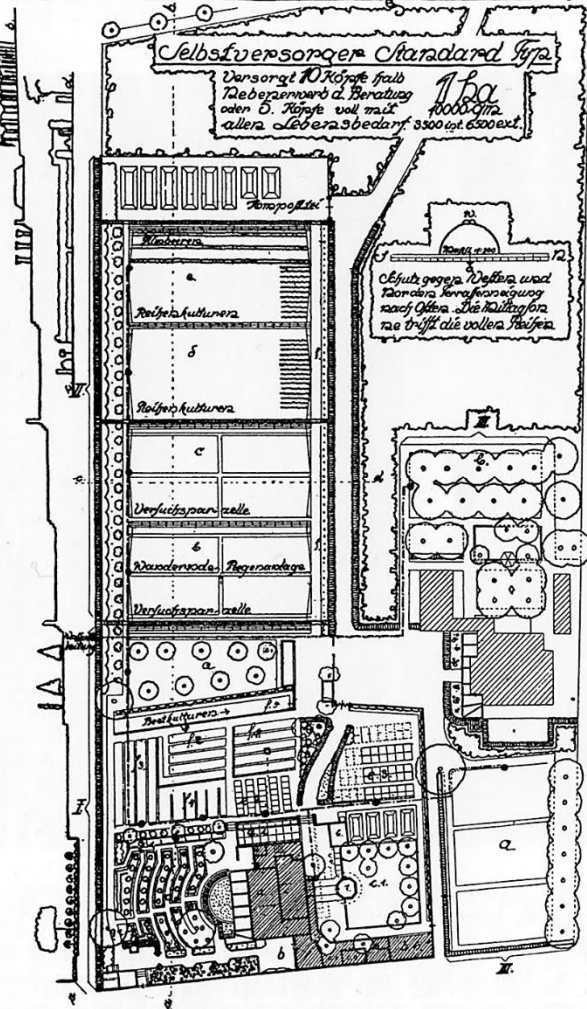
Hans Scharoun:
"lebe recht und mickrig"



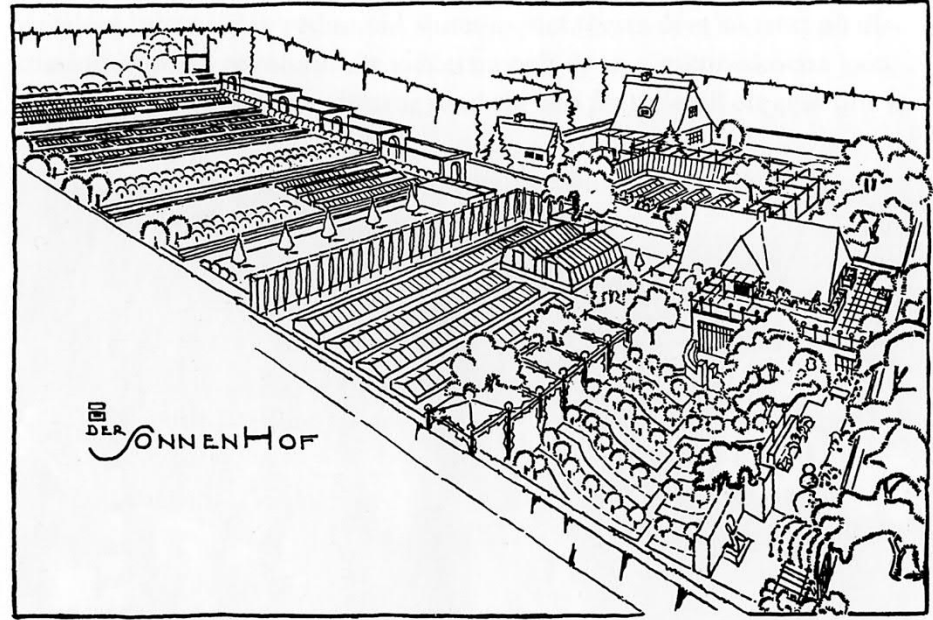
Leberecht Migge (1881-1935)

**Fuhlsbüttel Park
Hampuri 1909**

Muster Siedlung Sonnenhof - Siedler Schule Dorpsvode



- I. Wohn-, Treib- und Anzuchtgärten**
Kulturfläche 1000 qm
- a. Wohnhaus m. Wohn-, Arbeits- und Spielgärten
 - b. Werkstätten und Geräte
 - c. Kleintiergärten
 - 1. Geflügelauslauf
 - 2. Ziegen
 - 3. Schweine
 - 4. Kaninchen
 - 5. Bienen
 - d. Blumengarten
 - e. Glasgarten (wanderndes Glas)
 - 1. Gewächshaus
 - 2. Anzucht
 - 3. Treiberei
 - f. Kulturgarten (Schutzkulturen)
 - H = Hauptkultur, Zw. = Zwischenkultur, V = Vorkultur, N = Nachkultur
 - 1. H. Möhren, Zw. Spinat, N. Teltower Rüben
 - 2. H. Frühkart., Zw. Mairüben, N. Feldsalat
 - 3. H. Erbsen, Zw. Erbsen, N. Winterspinat
 - 4. H. Sellerie, Zw. Salat, N. Herbstspinat
 - 5. H. Bohnen, N. Wintermöhren
 - g. Beerenobstgarten
 - 1. hochstämmiges Kernobst
 - 2. halbst. Stachel- u. Joh.-Beeren
 - 3. Erdbeeren
 - h. Erdgärten
 - i. Schutzmauern und -Terrassen
- II. Grosskulturgarten**
1800 qm
- Terrassen f. Hack-, Hülsenfrüchte Kohl- und Pflanzgeteide
- a. Dauerkulturen, Birnpyramiden, Zw. Bohnen
 - b. H. Pflanzroggen u. Pflanzgerste, N. Spinat- und Feldsalat
 - c. H. Pflanzroggen u. Pflanzweizen, N. Teltower- und Herbstriiben
 - d. H. Spätkohl, Zw. Kohlrabi u. Salat
 - e. Himbeeren, Zw. Puffbohnen, H. Erbsen, N. Grünkohl
 - f. Erdbeeren, Tomaten
- III. Sonderkulturgarten**
700 qm
- a. Frühkartoffeln, Puffbohnen, Rosenkohl
 - b. Dauerkulturen, Hochobst, Grossobst und Beerensträucher
- IV. Aussen- oder Übergangsgärten**
Ergänzungsland für Winterkartoffel, Futter usw. 6500 qm
Sa. 10 000 qm
- V. Grundsätzliche Versuche**
- a. Düngung: Erfolg der Nährstoff-Aufschlüsselung (Vererdung)
 - b. Bewässerung: Rationellste Regensysteme
 - c. Kulturen: Schutz-, Sorten- und Schädlingsfragen, Verschiedenes.



Römerstadt, Frankfurt-am-Main 1926-28
 Ernst May (1886-1970)
 Leberecht Migge (1881-1935)

SIEDLUNG HEDDERNHEIM FRANKFURT ^NM GÄRTEN

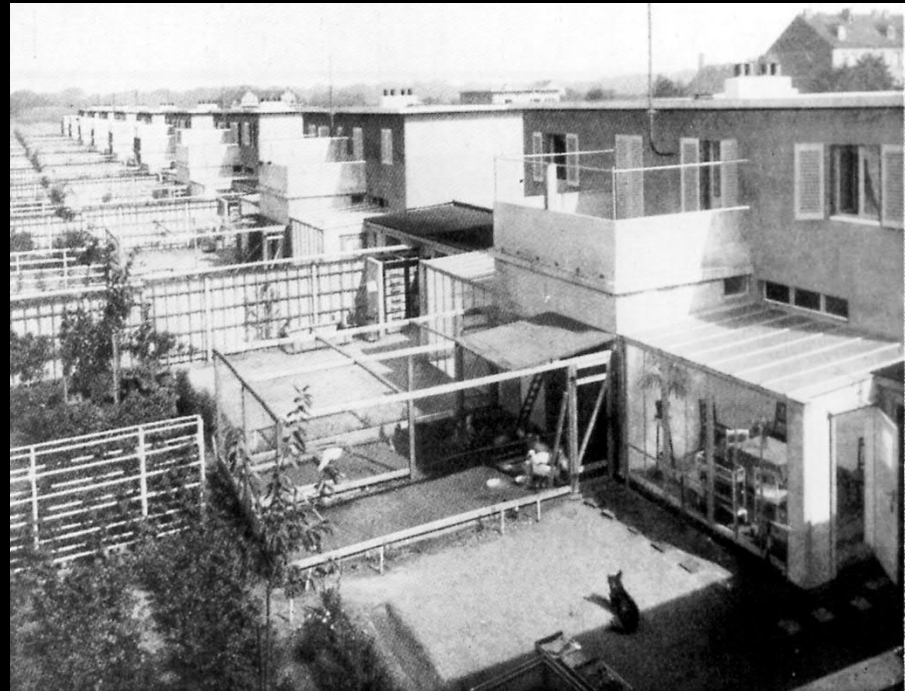
FRA-H
 BL. I
 W. NR. 201

EINZELGÄRTEN		MIET-HAUSGÄRTEN		ÖFFENTL. GÄRTEN		
HINTERGÄRTEN	VORGÄRTEN	HINTERGÄRTEN	VORGÄRTEN	STADTGARTEN	STRASSEN- u. PLATZGARTEN	
Stückzahl	Stückzahl	Stückzahl	Stückzahl	Stückzahl	Stückzahl	
A. 111	211	1852	211	260	21	1356
B. 215	5	42	12330	395	184	1100
C. 216	5	20	1875	8	74	800
D. 217	18	230	5	74	16	1500
E. 218	18	230	5	74	12	1500
F. 219	18	230	5	74	12	1500
G. 220	18	230	5	74	12	1500
H. 221	18	230	5	74	12	1500
I. 222	18	230	5	74	12	1500
J. 223	18	230	5	74	12	1500
K. 224	18	230	5	74	12	1500
L. 225	18	230	5	74	12	1500
M. 226	18	230	5	74	12	1500
N. 227	18	230	5	74	12	1500
O. 228	18	230	5	74	12	1500
P. 229	18	230	5	74	12	1500
Q. 230	18	230	5	74	12	1500
R. 231	18	230	5	74	12	1500
S. 232	18	230	5	74	12	1500
T. 233	18	230	5	74	12	1500
U. 234	18	230	5	74	12	1500
V. 235	18	230	5	74	12	1500
W. 236	18	230	5	74	12	1500
X. 237	18	230	5	74	12	1500
Y. 238	18	230	5	74	12	1500
Z. 239	18	230	5	74	12	1500
aa. 240	18	230	5	74	12	1500
ab. 241	18	230	5	74	12	1500
ac. 242	18	230	5	74	12	1500
ad. 243	18	230	5	74	12	1500
ae. 244	18	230	5	74	12	1500
af. 245	18	230	5	74	12	1500
ag. 246	18	230	5	74	12	1500
ah. 247	18	230	5	74	12	1500
ai. 248	18	230	5	74	12	1500
aj. 249	18	230	5	74	12	1500
ak. 250	18	230	5	74	12	1500
al. 251	18	230	5	74	12	1500
am. 252	18	230	5	74	12	1500
an. 253	18	230	5	74	12	1500
ao. 254	18	230	5	74	12	1500
ap. 255	18	230	5	74	12	1500
aq. 256	18	230	5	74	12	1500
ar. 257	18	230	5	74	12	1500
as. 258	18	230	5	74	12	1500
at. 259	18	230	5	74	12	1500
au. 260	18	230	5	74	12	1500
av. 261	18	230	5	74	12	1500
aw. 262	18	230	5	74	12	1500
ax. 263	18	230	5	74	12	1500
ay. 264	18	230	5	74	12	1500
az. 265	18	230	5	74	12	1500
ba. 266	18	230	5	74	12	1500
bb. 267	18	230	5	74	12	1500
bc. 268	18	230	5	74	12	1500
bd. 269	18	230	5	74	12	1500
be. 270	18	230	5	74	12	1500
bf. 271	18	230	5	74	12	1500
bg. 272	18	230	5	74	12	1500
bh. 273	18	230	5	74	12	1500
bi. 274	18	230	5	74	12	1500
bj. 275	18	230	5	74	12	1500
bk. 276	18	230	5	74	12	1500
bl. 277	18	230	5	74	12	1500
bm. 278	18	230	5	74	12	1500
bn. 279	18	230	5	74	12	1500
bo. 280	18	230	5	74	12	1500
bp. 281	18	230	5	74	12	1500
bq. 282	18	230	5	74	12	1500
br. 283	18	230	5	74	12	1500
bs. 284	18	230	5	74	12	1500
bt. 285	18	230	5	74	12	1500
bu. 286	18	230	5	74	12	1500
bv. 287	18	230	5	74	12	1500
bw. 288	18	230	5	74	12	1500
bx. 289	18	230	5	74	12	1500
by. 290	18	230	5	74	12	1500
bz. 291	18	230	5	74	12	1500
ca. 292	18	230	5	74	12	1500
cb. 293	18	230	5	74	12	1500
cc. 294	18	230	5	74	12	1500
cd. 295	18	230	5	74	12	1500
ce. 296	18	230	5	74	12	1500
cf. 297	18	230	5	74	12	1500
cg. 298	18	230	5	74	12	1500
ch. 299	18	230	5	74	12	1500
ci. 300	18	230	5	74	12	1500
cj. 301	18	230	5	74	12	1500
ck. 302	18	230	5	74	12	1500
cl. 303	18	230	5	74	12	1500
cm. 304	18	230	5	74	12	1500
cn. 305	18	230	5	74	12	1500
co. 306	18	230	5	74	12	1500
cp. 307	18	230	5	74	12	1500
cq. 308	18	230	5	74	12	1500
cr. 309	18	230	5	74	12	1500
cs. 310	18	230	5	74	12	1500
ct. 311	18	230	5	74	12	1500
cu. 312	18	230	5	74	12	1500
cv. 313	18	230	5	74	12	1500
cw. 314	18	230	5	74	12	1500
cx. 315	18	230	5	74	12	1500
cy. 316	18	230	5	74	12	1500
cz. 317	18	230	5	74	12	1500
da. 318	18	230	5	74	12	1500
db. 319	18	230	5	74	12	1500
dc. 320	18	230	5	74	12	1500
dd. 321	18	230	5	74	12	1500
de. 322	18	230	5	74	12	1500
df. 323	18	230	5	74	12	1500
dg. 324	18	230	5	74	12	1500
dh. 325	18	230	5	74	12	1500
di. 326	18	230	5	74	12	1500
dj. 327	18	230	5	74	12	1500
dk. 328	18	230	5	74	12	1500
dl. 329	18	230	5	74	12	1500
dm. 330	18	230	5	74	12	1500
dn. 331	18	230	5	74	12	1500
do. 332	18	230	5	74	12	1500
dp. 333	18	230	5	74	12	1500
dq. 334	18	230	5	74	12	1500
dr. 335	18	230	5	74	12	1500
ds. 336	18	230	5	74	12	1500
dt. 337	18	230	5	74	12	1500
du. 338	18	230	5	74	12	1500
dv. 339	18	230	5	74	12	1500
dw. 340	18	230	5	74	12	1500
dx. 341	18	230	5	74	12	1500
dy. 342	18	230	5	74	12	1500
dz. 343	18	230	5	74	12	1500
ea. 344	18	230	5	74	12	1500
eb. 345	18	230	5	74	12	1500
ec. 346	18	230	5	74	12	1500
ed. 347	18	230	5	74	12	1500
ee. 348	18	230	5	74	12	1500
ef. 349	18	230	5	74	12	1500
eg. 350	18	230	5	74	12	1500
eh. 351	18	230	5	74	12	1500
ei. 352	18	230	5	74	12	1500
ej. 353	18	230	5	74	12	1500
ek. 354	18	230	5	74	12	1500
el. 355	18	230	5	74	12	1500
em. 356	18	230	5	74	12	1500
en. 357	18	230	5	74	12	1500
eo. 358	18	230	5	74	12	1500
ep. 359	18	230	5	74	12	1500
eq. 360	18	230	5	74	12	1500
er. 361	18	230	5	74	12	1500
es. 362	18	230	5	74	12	1500
et. 363	18	230	5	74	12	1500
eu. 364	18	230	5	74	12	1500
ev. 365	18	230	5	74	12	1500
ew. 366	18	230	5	74	12	1500
ex. 367	18	230	5	74	12	1500
ey. 368	18	230	5	74	12	1500
ez. 369	18	230	5	74	12	1500
fa. 370	18	230	5	74	12	1500
fb. 371	18	230	5	74	12	1500
fc. 372	18	230	5	74	12	1500
fd. 373	18	230	5	74	12	1500
fe. 374	18	230	5	74	12	1500
ff. 375	18	230	5	74	12	1500
fg. 376	18	230	5	74	12	1500
fh. 377	18	230	5	74	12	1500
fi. 378	18	230	5	74	12	1500
fj. 379	18	230	5	74	12	1500
fk. 380	18	230	5	74	12	1500
fl. 381	18	230	5	74	12	1500
fm. 382	18	230	5	74	12	1500
fn. 383	18	230	5	74	12	1500
fo. 384	18	230	5	74	12	1500
fp. 385	18	230	5	74	12	1500
fq. 386	18	230	5	74	12	1500
fr. 38						

Römerstadt, Frankfurt-am-Main



Siedlung Ziebigk, Dessau

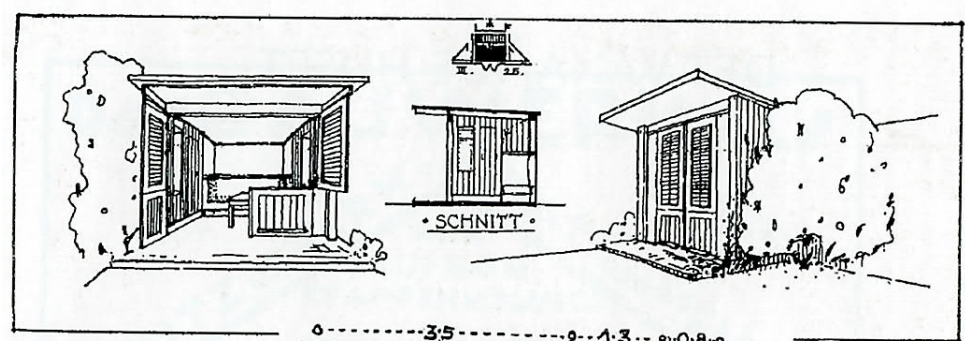




**Römerstadt
Frankfurt-am-Main 1926-28**



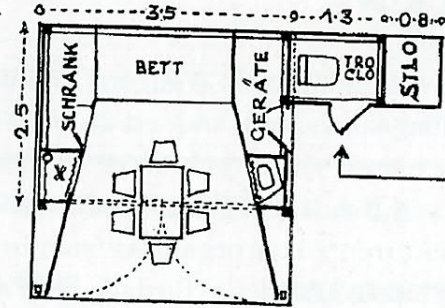
**Römerstadt
Frankfurt-am-Main 1926-28**



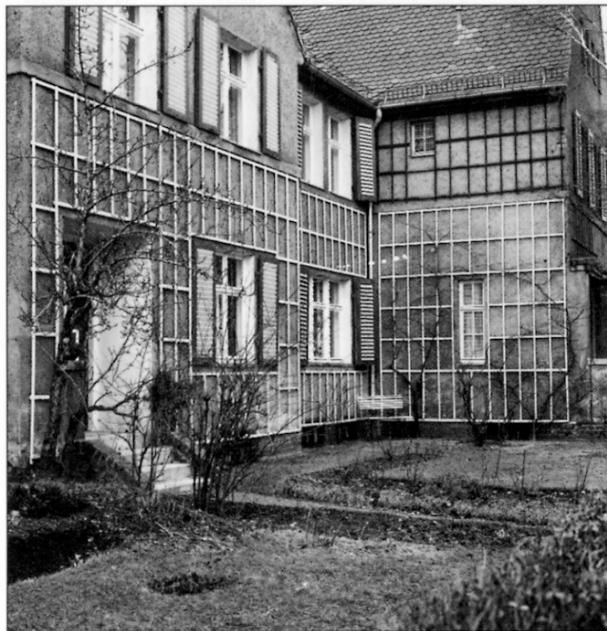
Die Sonnenlaube enthält:

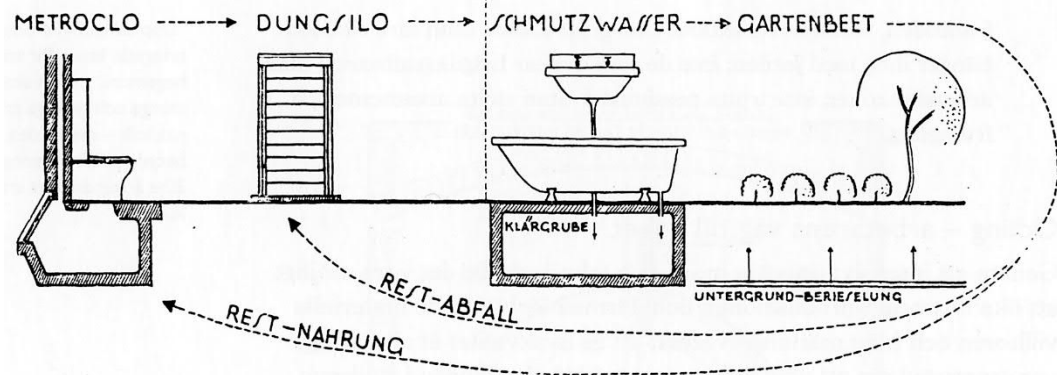
- 1 Wohnraum
- 1 Geräteraum
- 1 Garderoberraum
- 1 Kochnische
- 1 Waschnische
- 1 kl. Schränke
- 1 Sitztruhe
- 2 Bettgestelle

14



ein komplettes
kleines Heim!





Siklosofe
WORP/WEDER SIEDLUNG/GERÄTE
 Die Frucht 10jähriger Spezial-Erfahrung

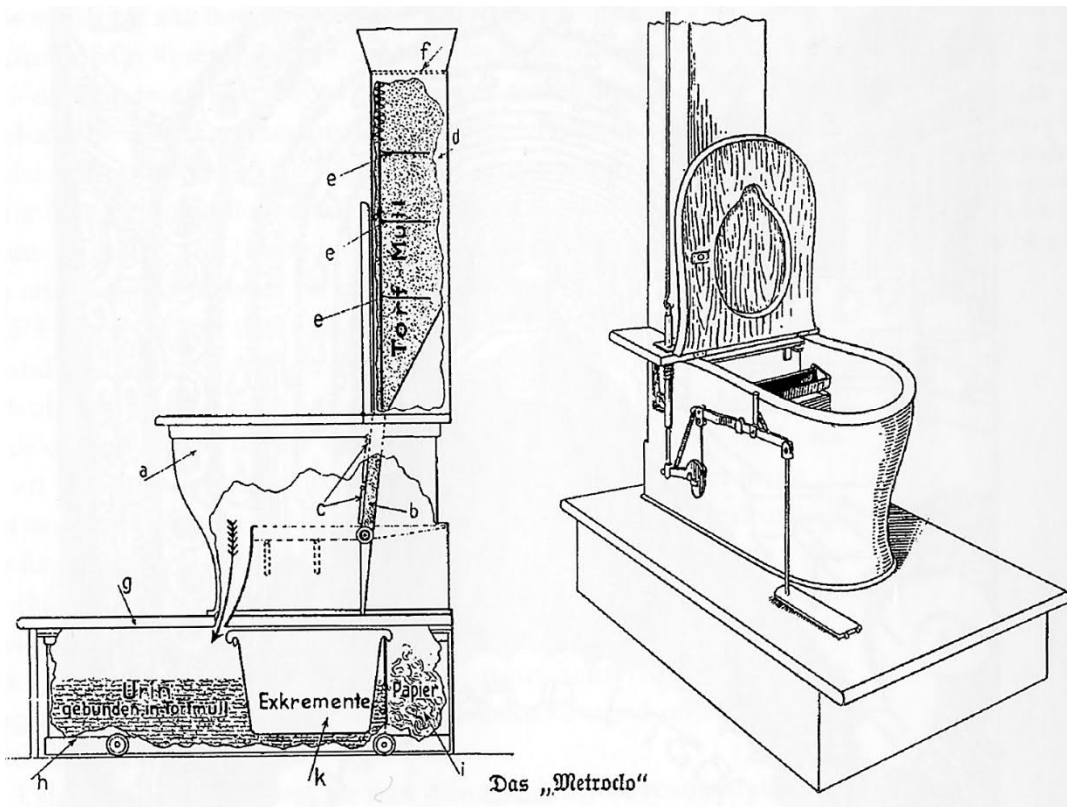
WORP/WEDER DUNG/ILO D.R.P.

TORF/TREUKLO/METROKLO D.R.P.

WORP/WEDER SONNENLAUBE D.R.G.M.

WORP/WEDER SIEDLERFENSTER MIT VERBINDER D.R.G.M.

Regenanlagen Fräsen Radhacken sowie alle guten Gartengeräte



Vertrieb **Siedlerschule Worp/Wede** bei Bremen
 Man verlange die 4- **SIKLOSOFE**
 (Illustr.-Prospekte)

Jedermann Selbstversorger

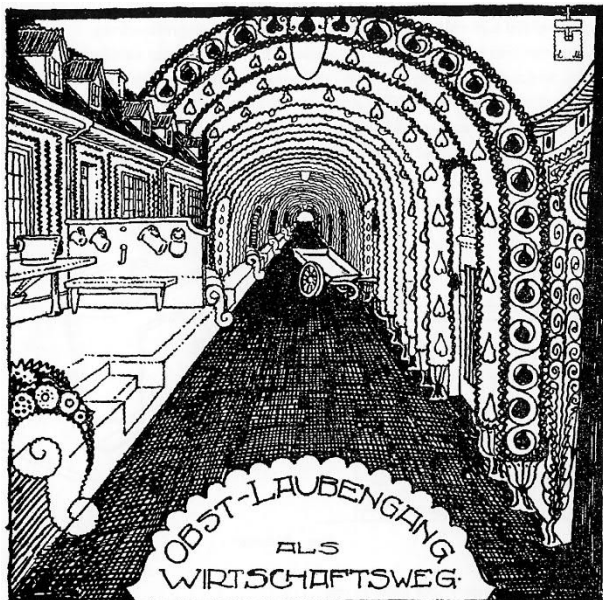
Eine Lösung der Siedlungsfrage durch neuen Gartenbau



von Leberecht Migge

herausgegeben auf Veranlassung des Gr. Berliner Vereins für Kleinwohnungswesen vom Ausschuss Groß-Berlin für die Kriegserkrankten-Hilfsleistung Verlegt bei Eugen Diederichs in Jena 1918

[23]



OBST-LAUBENGANG ALS WIRTSCHAFTSWEG.

„SELBST-VERSORGER“ SCHEMA FÜR DIE ERSCHLIESSUNG VON KLEINSIEDLUNGEN

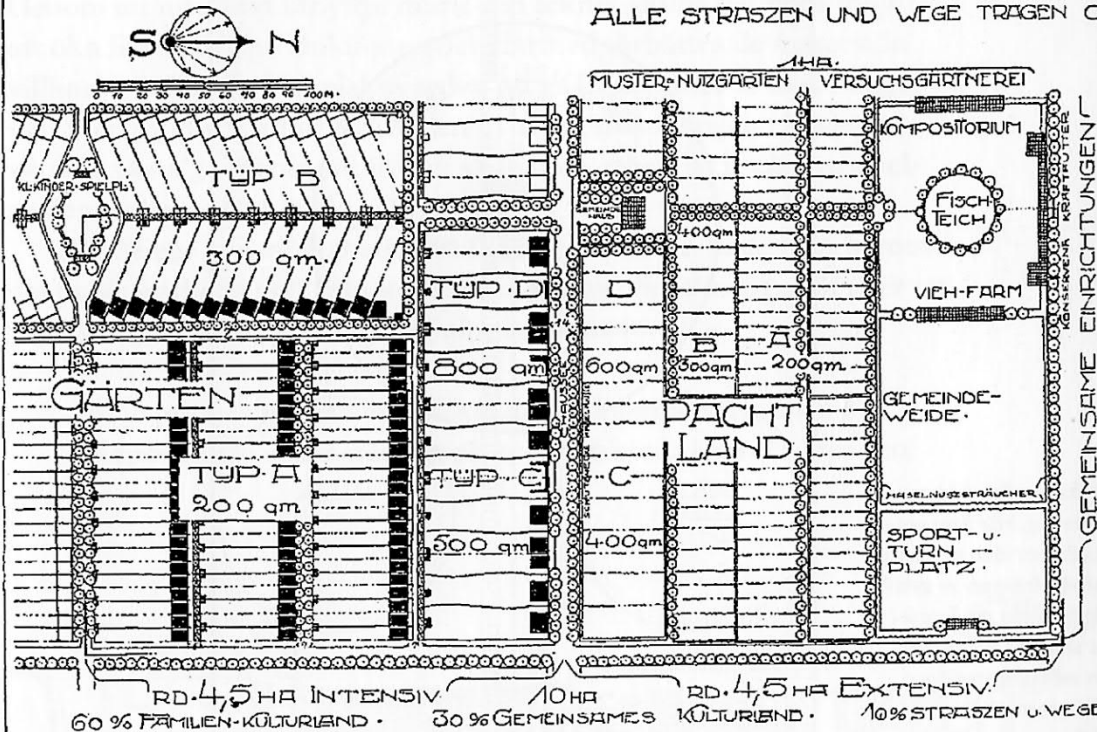
DIE HAUPTVERKEHRSTRASSE (AUSGEB. CHAUSSEE) SCHEIDET:
 1/2 BAU- u. GARTENLAND (INTENSIV BEWIRTSCHAFTET)
 1/2 PACT- u. GEMEINDELAND (EXTENSIV)

WOHNHAUS MIT EINHEITSRAUM, LAUBE, DACHGARTEN, VORRATSKAMMERN.

SÜDL. TYP A	200 qm GARTEN- 200 qm PACTLAND	GÄRTEN: HAUSWASSERNUTZUNG, OBSTMAUERN, STALL, SOMMERMÜSE- PACTLAND: FRÜHKARTOFFELN, WINTERGEMÜSE.	5 HÜHNER 3 KANINCH	5 IERS- 6-7 8-9 10 u.m.l.	GEMEINSAM: KOMPOSTORIUM FISCHTEICH VIEHFARM NUSPLANTAGE KONSERVENANSTALT VERSUCHSGÄRTNEREI SPORT- u. SPIELPLATZ.
SO SW // B	300 qm GARTEN 300 qm PACTLAND		7 HÜHNER 7 KANINCH		
SÜDL. // C	500 qm GARTEN 400 qm PACTLAND		10 HÜHNER 10 KANINCH		
// D	800 qm GARTEN 600 qm PACTLAND		15 HÜHNER 5 KANINCH 2 ZIEGE		

FÖKULLEN
MÜLL
ROSCHE
UNKRÄUT.

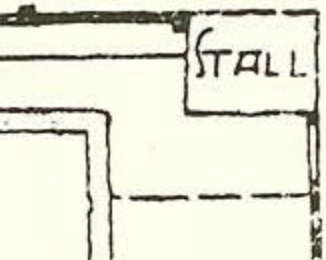
ALLE STRASZEN UND WEGE TRAGEN OBST.



DIESER KLEINSIEDLER DECKT DURCH NEBENARBEIT DEN VOLLEN GRÜNBEDARF SEINER FAMILIE; ÜBERDIES DIE KOSTEN VON BODEN UND ANLAGE.

FEBRUAR 1918.

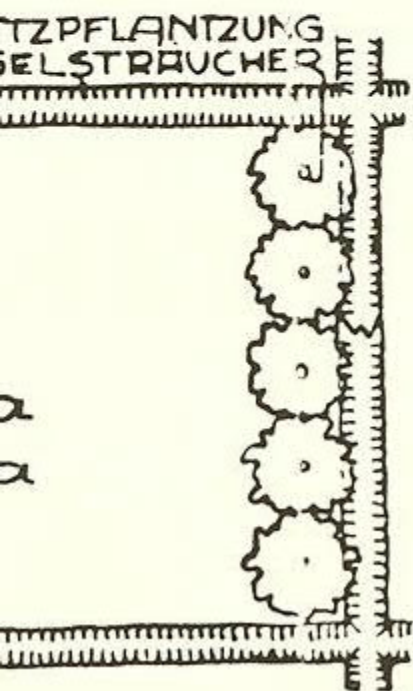
JOHANNISB-ST.
HOLLUNDER



977	72,5	GEMÜSE JAHR SA	11160	20570
-----	------	----------------	-------	-------

ERTRAG DES PACHTLANDES

POS	SAAT		ART	BEETE qm	ERNTÉ tb	MK WERT	
	GR	MK				1 tb	INSGES
1. HALFTE							
15	STECKLINGE		FRÜHKARTOFFELN	100	350	0,07	24,50
14a	15	0,15	GRÜNKOHL	60	180	0,08	14,40
5a	120	0,50	GR. BOHNEN	300 ST	100	0,08	8,00
6a			ROSENKOHL	100 "	10	0,25	2,50
2. BESTELLUNG							
2. HALFTE							
6a	10	0,40	WINTERKOHL ODER WRUCKEN	50	500	0,09	45,00
3a	13	0,50	KOHLRABI ALS ZWISCHENK.	50	100	0,16	16,00
4,5a	500	2,00	HÜLSENFRUCHTE ZUM TROCKN. u. EINMACHEN	35	100	0,35	35,00
			HERBSTRÜBEN ALS NACHFRUCHT	35	35	0,30	10,50
	650	3,55	GEMÜSE JAHR SA		1375		155,90



ERTRAG DES OBSTES

PALMETTEN

MIT BROM U. HIMBEEREN

KANINCHEN

HAUSGARTEN · 200 qm

33,3

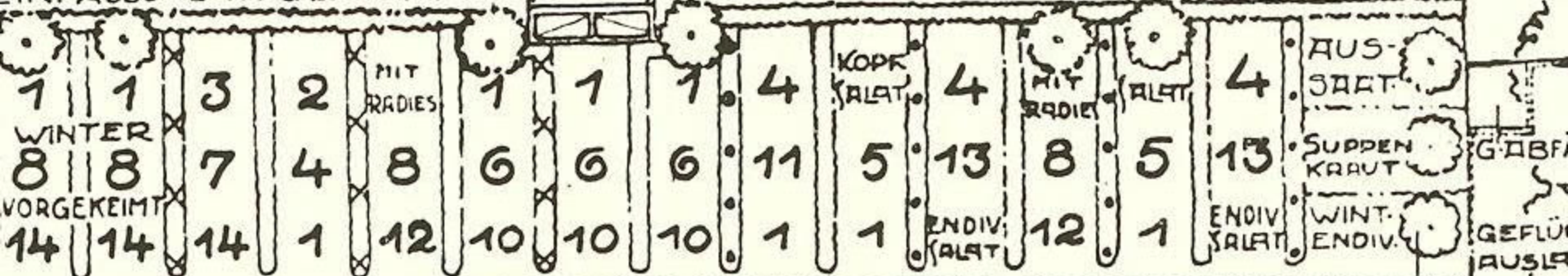
5 KANIN
5 HÜHN

NPALMETTEN

ERDBEEREN

EINFASSUNG · KÜCHENKRÄUTER

WASSERGRUBE



EEREN

4 BROMBEEREN

6 HIMBEEREN

3 JOHAN

X TOMATEN

GRÜNKÖHL · D. WEGEN

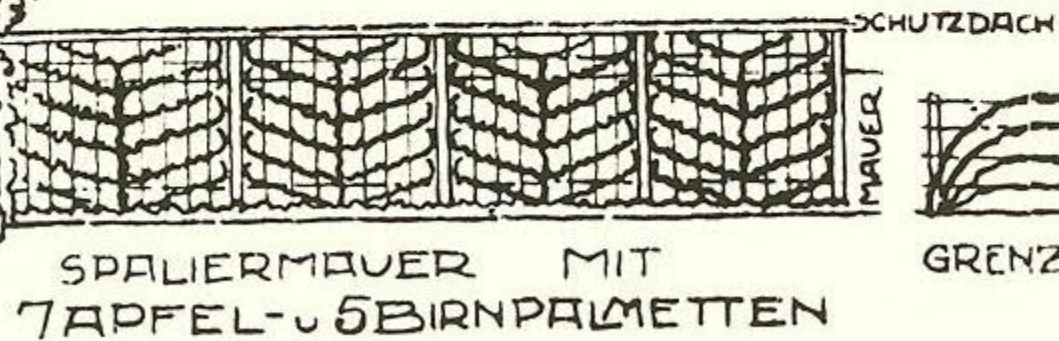
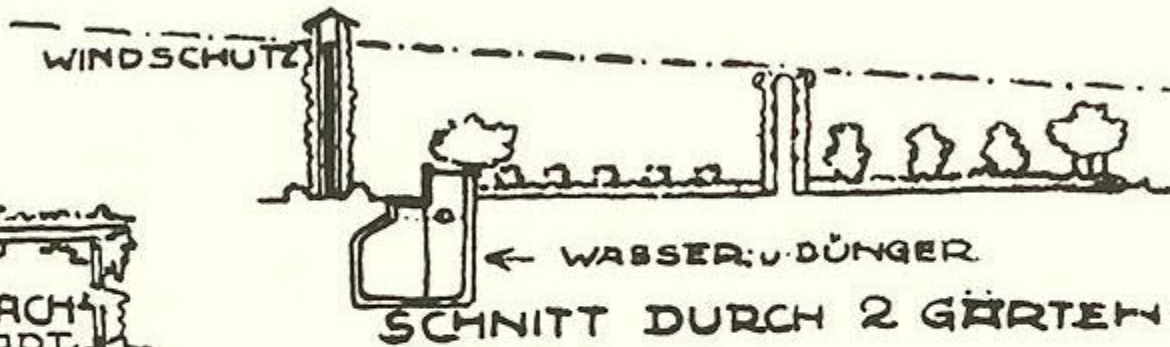
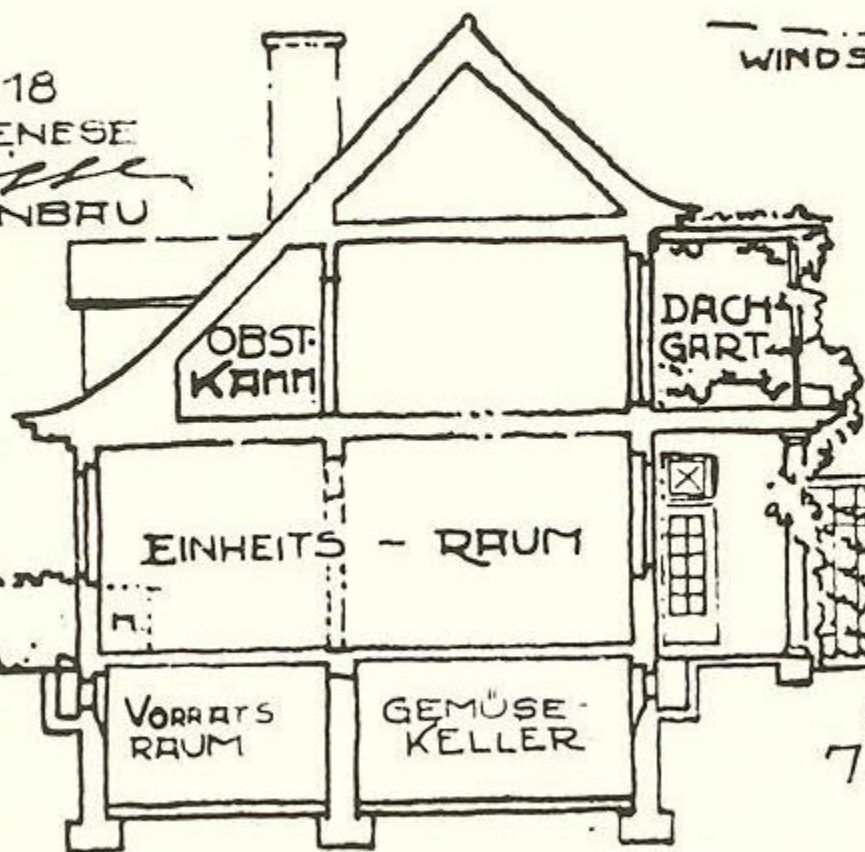
HOLL

SLAUF

VARIANTE RIESELUNG

WEINSIEDLUNG FÜR 5 PE

1918
KENESE
TENBAU



HAUSGRI

SUSZKIRSCH
OBER
PFLAUMEN
HST.

15
14a

5a

5a

SCHÖPFGRUBE

KLEINTIERE:

EINNAHMEN:	ERTRAG	WERT	
5 HÜHNER (KÜKEN)	400 EIER	40,0	
5 KANINCHEN	2000 FL.	30,0	
	SA	MK	70,00
ABZÜGLICH:			
STALL- u. AUSLAUF VERZINS.		5,00	
TIERKAUF VERZINSUNG		3,00	
FUTTE u. STREU		27,00	
	SA	MK	35,00

JÄHRL. ERTRAG · SA · MK · 3500

UNTERHALTUNG:

977 GR. SÄMEREIEN	7,25
3 Kbm UNIVERSAL- DÜNGER je 10,0 (2 Kb. F. GARTEN · 1 Kb. FLAND)	30,00
GERÄTE · VERSCHLEISS · REPARATUREN	10,00

JÄHRLICH SA · MK 47,25

6 ZTR. OBST.

3½ ZTR. FRÜ

512,60

8325

42935

„SELBST-VERSORGER“

FÜR DIE ERSCHLIEßUNG VON KLEINSIEDLUNGEN

VERKEHRSTRASSE (AUSGEB. CHAUSSEE) SCHEIDET:
 WEGE- u. GARTENLAND (INTENSIV BEWIRTSCHAFTET)
 T- u. GEMEINDELAND (EXTENSIV //)

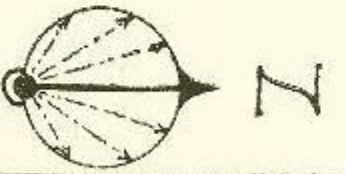
WOHN-
 EINHEITENRAUM
 DACHGARTEN, VORRAT

P. A	(200 qm GARTEN. 200 qm PACHTLAND)
B	(300 qm GARTEN 300 qm PACHTLAND)
C	(500 qm GARTEN 400 qm PACHTLAND)
D	(800 qm GARTEN 600 qm PACHTLAND)

GÄRTEN:
 HAUSABWASSERNUTZUNG,
 OBSTMAUERN, STALL,
 SOMMERGEMÜSE;
PACHTLAND:
 FRÜHKARTOFFELN,
 WINTERGEMÜSE.

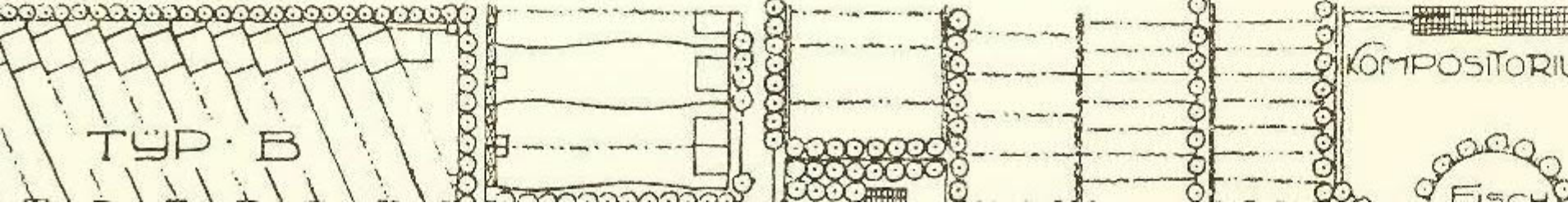
5 HÜHNER 5 KANINCH.
7 HÜHNER 7 KANINCH.
10 HÜHNER 10 KANINCH.
15 HÜHNER 5 KANINCH. 1 ZIEGE

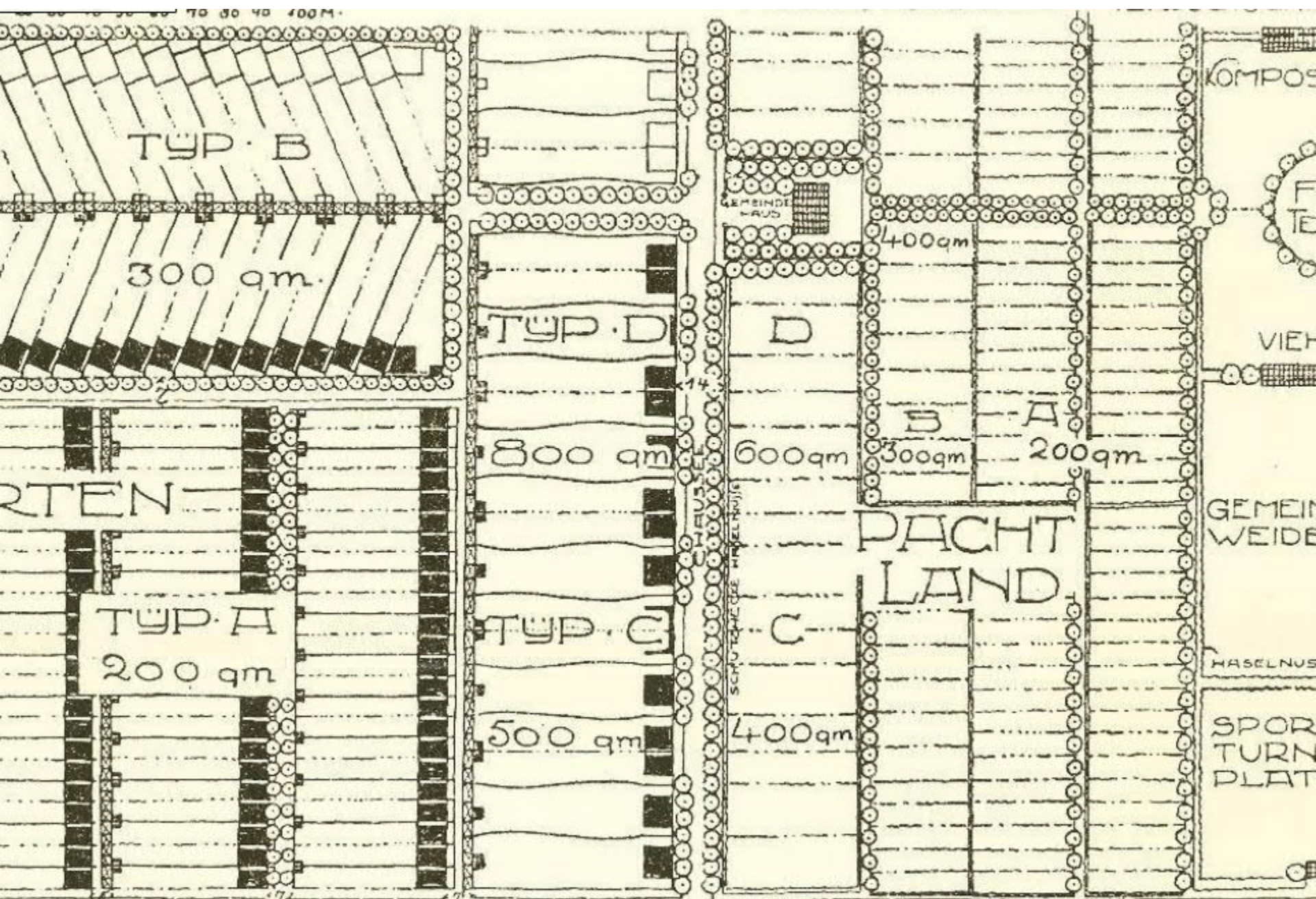
5 Pers.	} GEME KOMPO FISCH VIEH NUSSE KONSE VERS SPOR
6-7 //	
8-9 //	
10 um //	



0 10 20 30 40 50 60 70 80 90 100M.

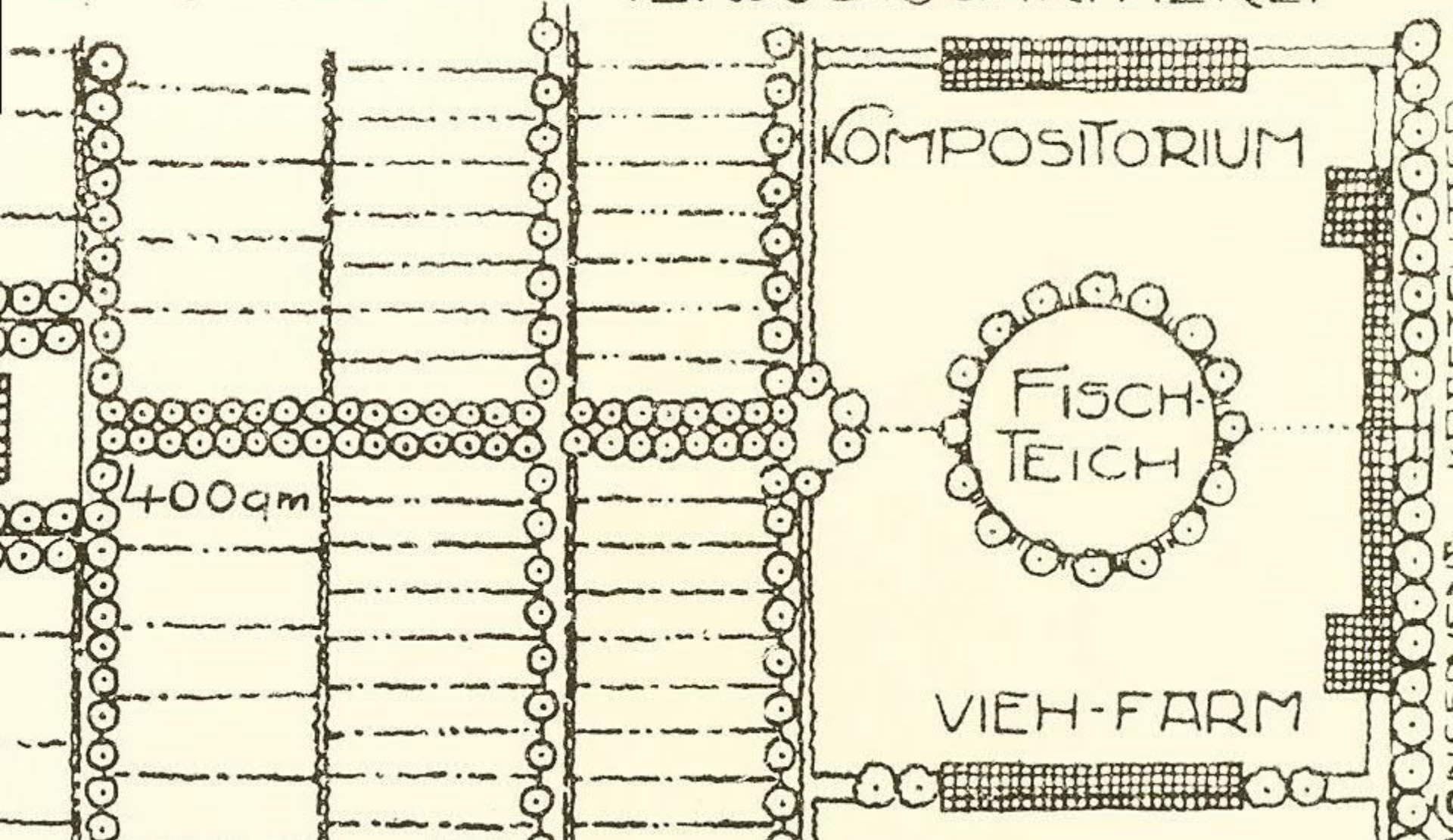
ALLE STRASZEN UND WEGE TR





ER-NUTZGÄRTEN

VERSUCHSGÄRTNEREI



KOMPOSITORIUM

FISCH-
TEICH

VIEH-FARM

400qm



**Großsiedlung Britz: Die Hufeisensiedlung
Berlins 1925-27**

Leberecht Migge

Die wachsende Siedlung

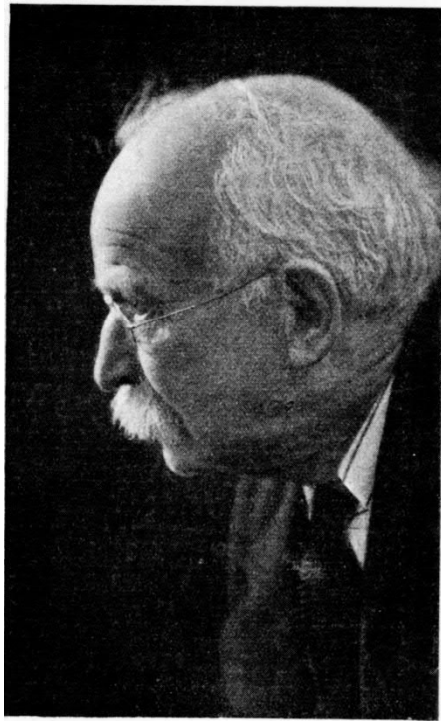
nach
biologischen
Gesetzen

Franckh'sche Verlagshandlung · Stuttgart

Siedlungs-Wirtschaft

Mitteilungen der Siedler-Schule Worpswede

Jahrgang V * Nr. 1 * Herausgeber: Leberecht Migge * Januar 1927



5 Gussens Rd.
Wetwyn Garden City, July 24, 1926.

My dear Sir,

I have to thank you very much for sending me copy of your book — *Deutsche Binnenkolonisation*. Yesterday my Russian friend, Dr. Block, who has been staying here for a few days, called on me, and, as he understands German as well as English, he explained to me the chief objects of your book and the various illustrations it contains, — a copy, of which he, too, has received from you and in which he is greatly interested. I sincerely hope that your work in this direction will gradually, indeed rapidly extend its sphere of influence. One question occurs to me — as to whether it would not be wise and practicable to combine workshops with your agricultural and housing enterprises. Perhaps, if you have not already done so, you will read Kropotkin's "Fields, Factories and Workshops", which, published many years ago, expressed strong warnings to us Britishers against our too great dependence on our export trade which as he foresaw could not continue to grow indefinitely. I am especially interested in your methods of dealing with human extrema. Victor Hugo, in "Les Misérables," wrote very forcibly on this point and I wished that at Leithworth something could be done in this direction, but our Engineers would not listen. If I come to Germany, I should very much like to see some of the experiments you are carrying out.

Yours very sincerely
Ebenezer Howard.

Herr Leberecht Migge,
Berlin NW 6, Luisenstr. 25.

Ebenezer Howard
24/8/1926

über die: „**Deutsche
Binnenkolonisation**“

als einer kleinen Variation des großen
Werkes dieses Mannes

Biogenetische Schriften

Herausgegeben von
Leberecht Migge

Der Mensch und die Fäkalie

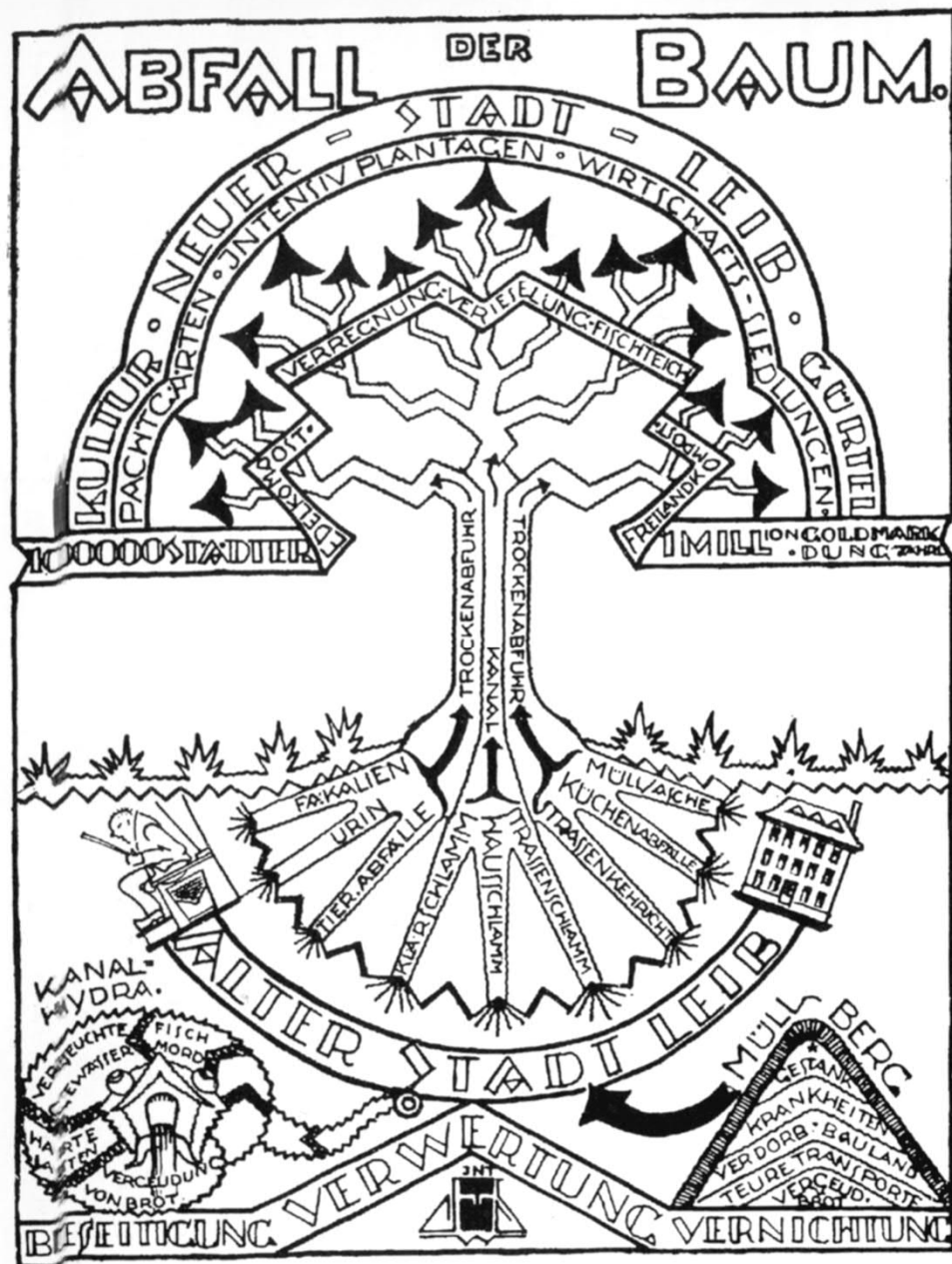
von

Ernst Fuhrmann

1. HEFT

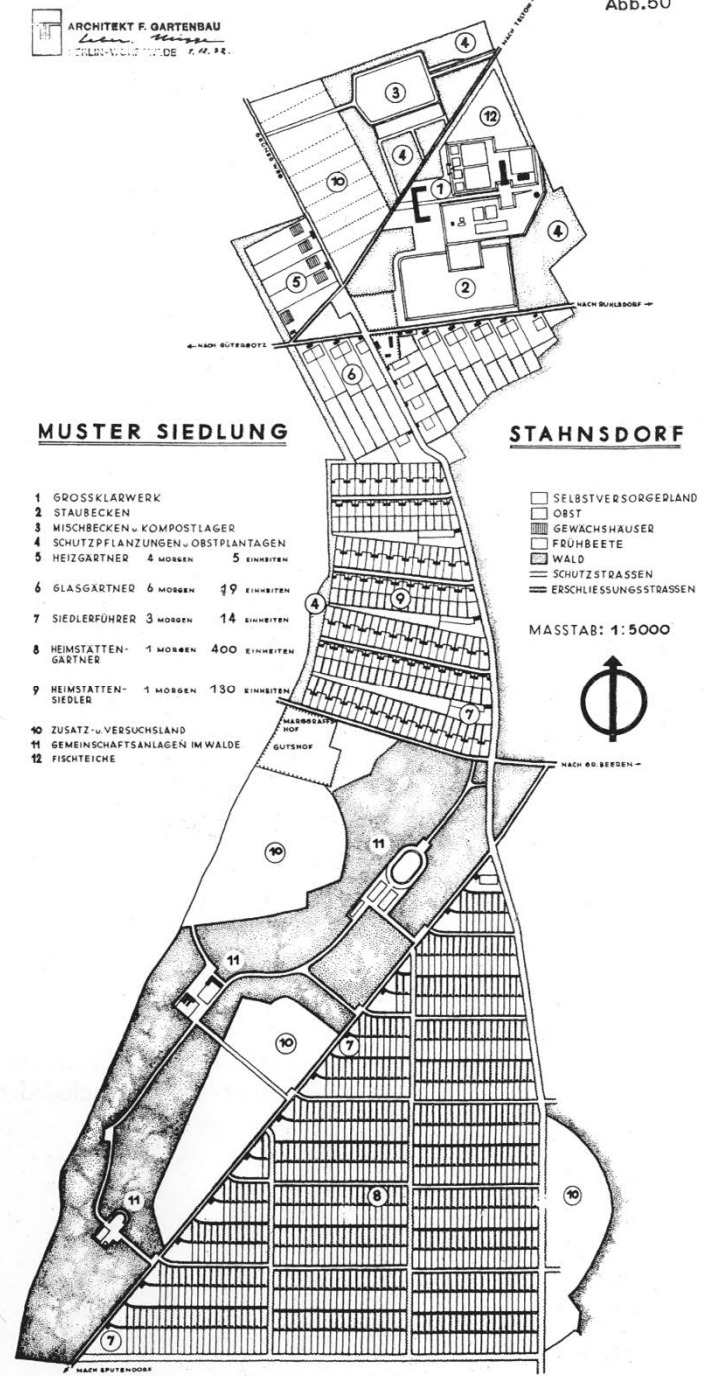
Verlag „Bebauet die Erde“

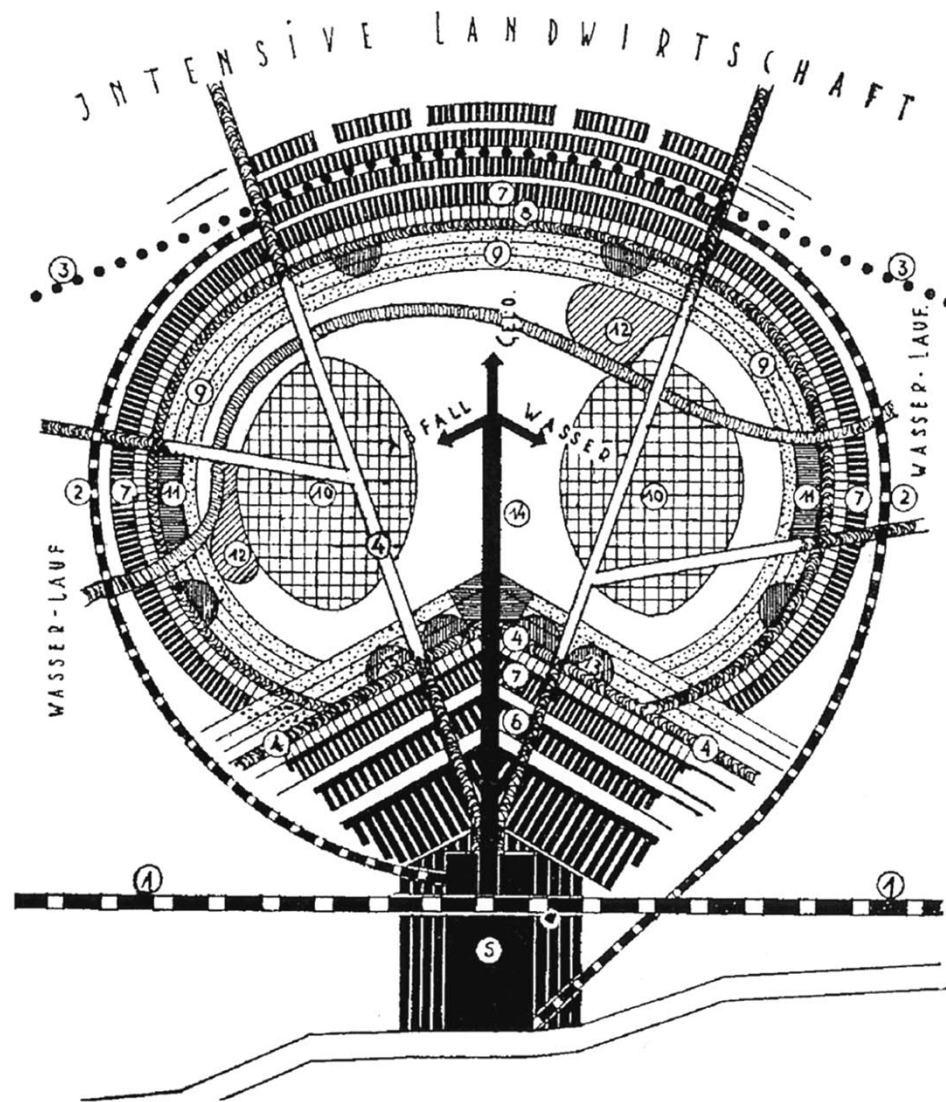
Leipzig O 5





09 Generalfreiflächenplan (Koeppen-Plan) 1929 (Archiv Senatsverwaltung für Stadtentwicklung). Entworfen wird ein „Freiflächenschema Stadtgemeinde Berlin u. umgebend. Zone“, das die Freiflächen im Zusammenhang weit über das Stadtgebiet hinaus darstellt. Differenziert wird nach allgemeinen Freiflächen, Rieselfeldern und landwirtschaftlichem Gebiet. Die besiedelten Gebiete Berlins sind weiß belassen. Eine Verknüpfung kleiner und großer Freiflächen unter Beibehaltung des grünen Ring- und Radialsystems wird angestrebt. Grünstreifen sollen die Wälder untereinander und mit den großen Parks verbinden.





Principen för trädgårdsstad i Frankfurtregionen. Migge föreslog fem sådana nya drabantstäder utanför den befintliga stadsbebyggelsen.

Trafik	Byggnadsområden	Trädgårdar	Sport och lek
1. Järnväg	5. Stadskärna	8. Ring av bostadsträdgårdar	11. Sportplatser
2. Spårväg	6. Höghusområden	9. Ring av arrenseträdgårdar	12. Utomhusbad
3. Busslinje	7. Låghusområden	10. Områden för intensivt trädgårdsmästeri	13. Skolkolonier
4. Gångvägar			14. Friytor



New York Central Park 1857

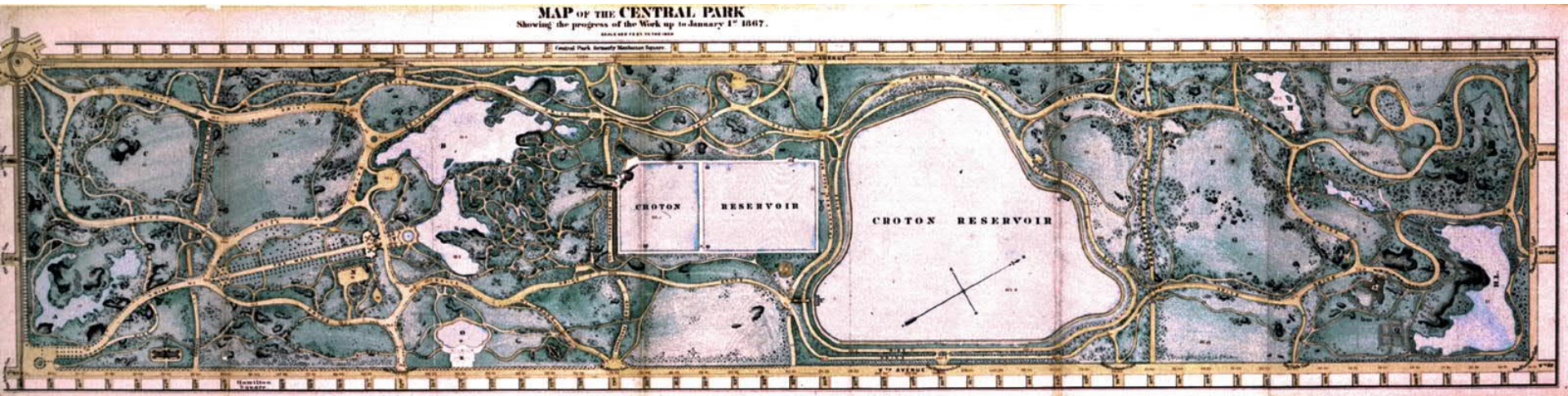


Frederick Law Olmsted (1822-1903)



The Metropolitan Park System of Boston
"Emerald Necklace" 1884-86

New York Central Park 1857





Back Bay Fens



Jamaica Pond



Ward's Pond



Leverett Pond



Muddy River



Muddy River



Muddy River



Muddy River



River Way



Arnold Arboretum



Arnold Arboretum

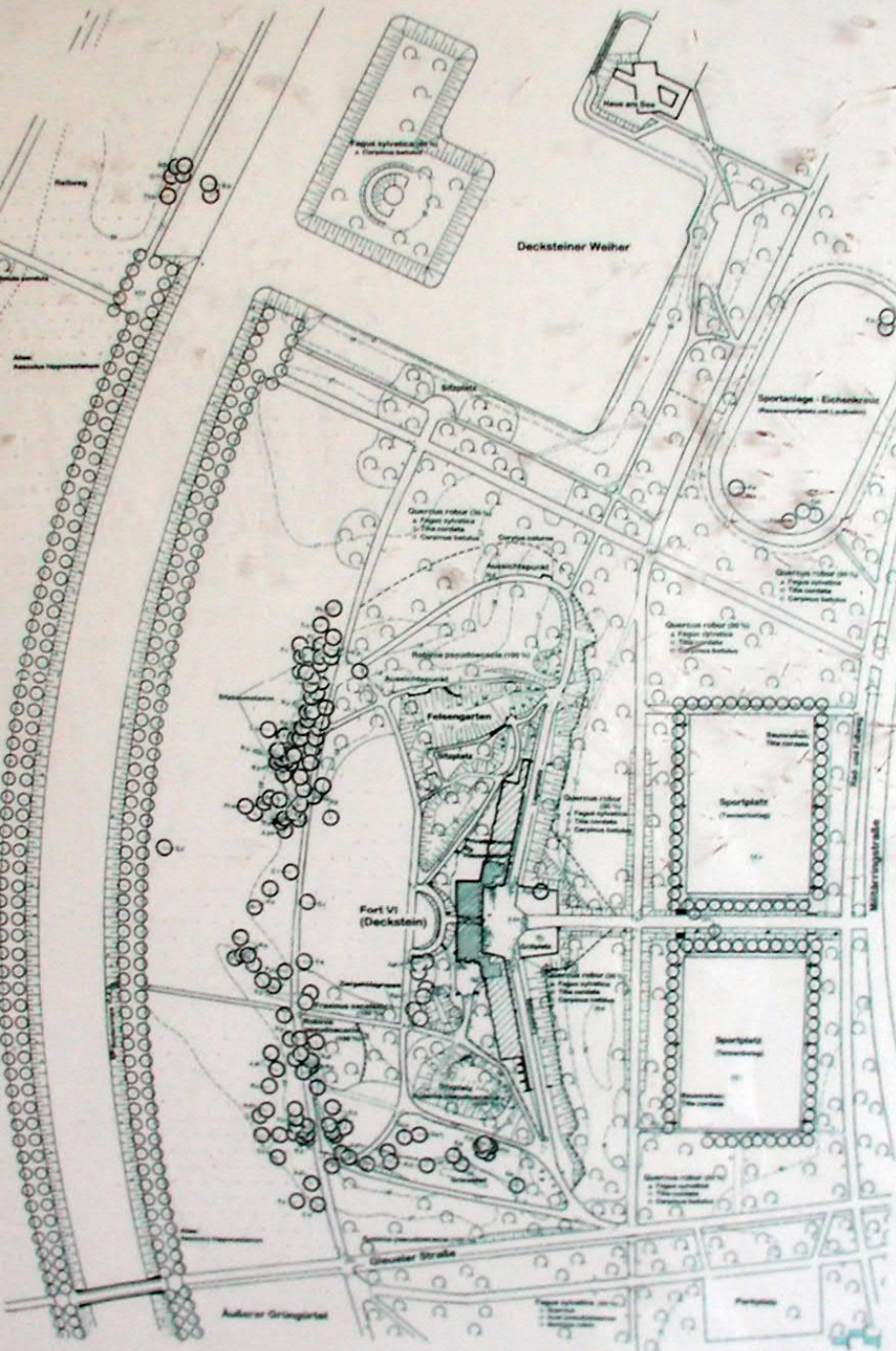




**The Metropolitan Park System of Boston
"Emerald Necklace" 1884-86**



Kölnin viheralueet / Festungsring Köln
Fritz Schumacher (1869-1947)
Fritz Encke (1861-1931)

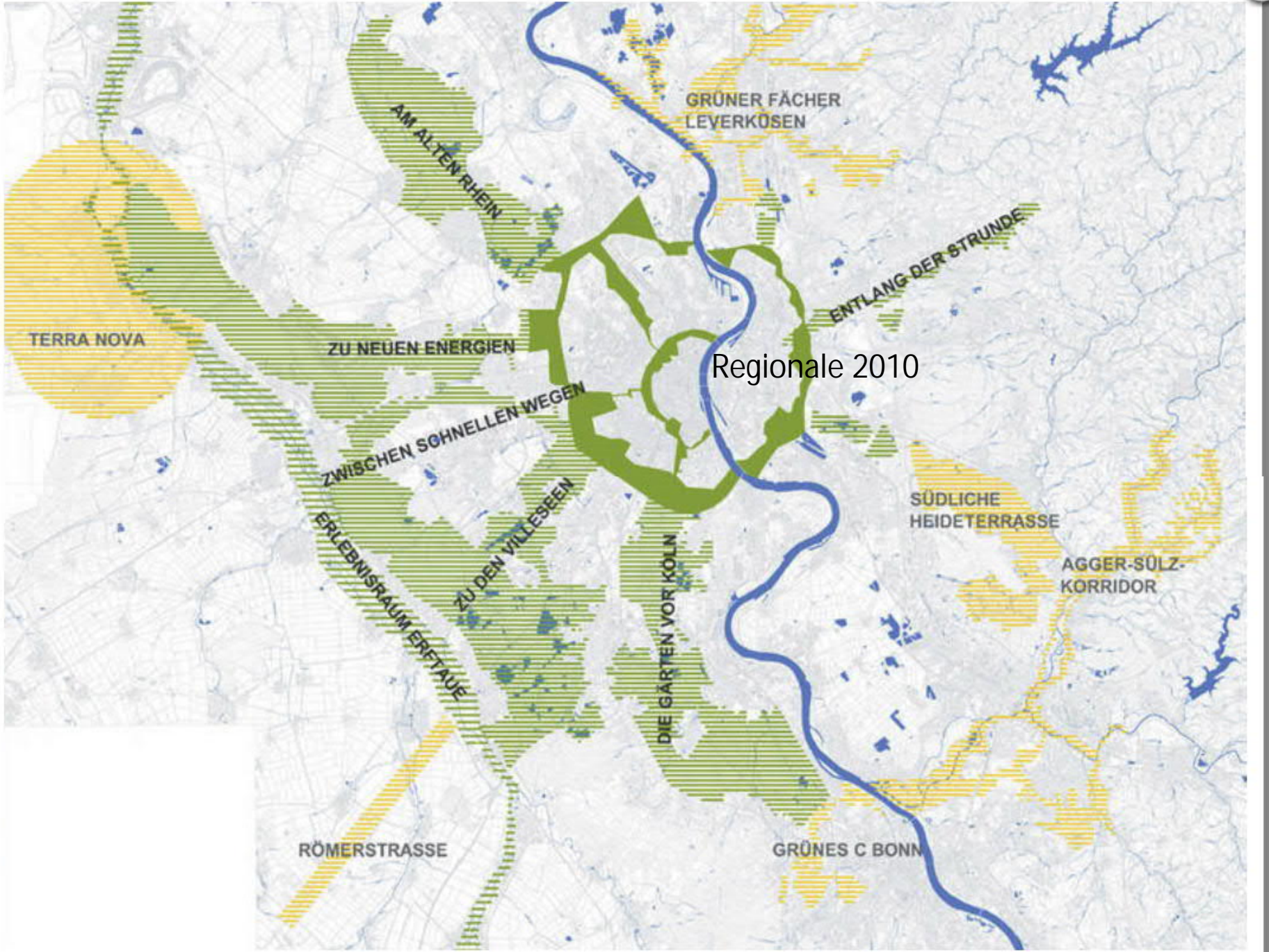




Grüngürtel Köln

Fritz Schumacher (1869-1947)

Fritz Encke (1861-1931)



Regionale 2010

TERRA NOVA

AM ALTEN RHEIN

GRÜNER FÄCHER
LEVERKÖSEN

ENTLANG DER STRUNDE

ZU NEUEN ENERGIEEN

ZWISCHEN SOHNELLEN WEGEN

ERLEBNISRAUM ERFTAU

ZU DEN VILLESEEN

DIE GÄRTEN VOR KÖLN

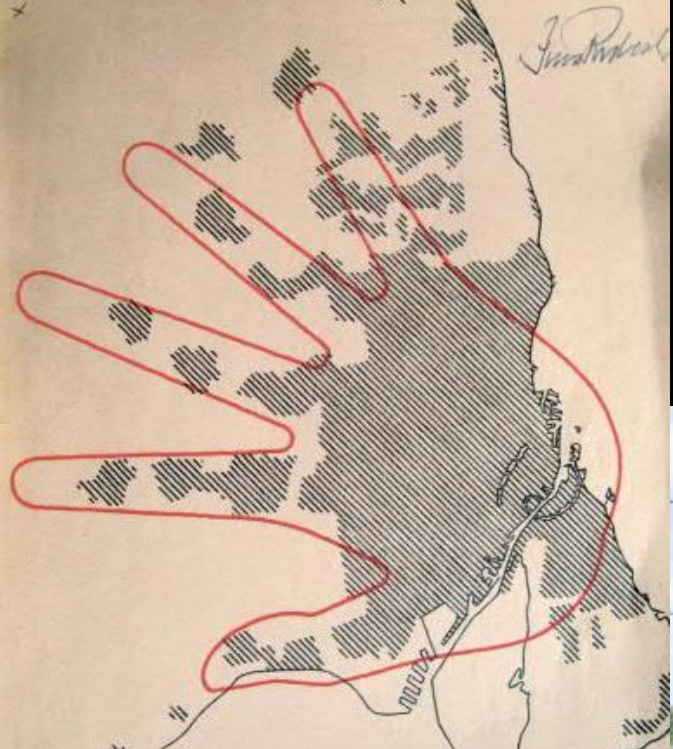
SÜDLICHE
HEIDETERRASSE

AGGER-SÜLZ-
KORRIDOR

RÖMERSTRASSE

GRÜNES C BONN

SKITSEFORSLAG TIL EGNPLAN FOR

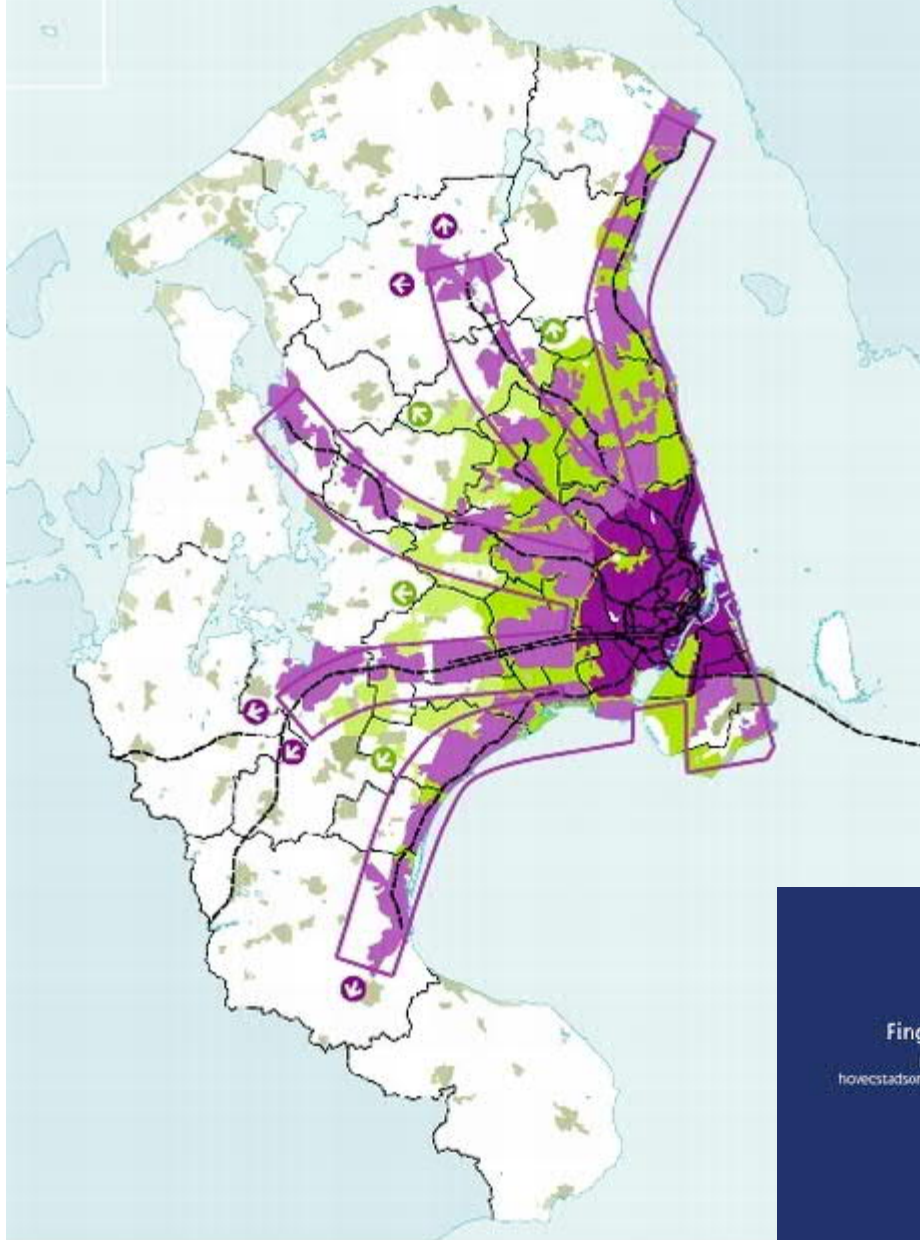


STORKØBENHAVN

UDARBEJDET 1947 AF EGNPLANKONTORET
(TEKNISK KONTOR FOR UDVALGET TIL PLANLÆGNING AF KØBENHAVNSEGENEN)

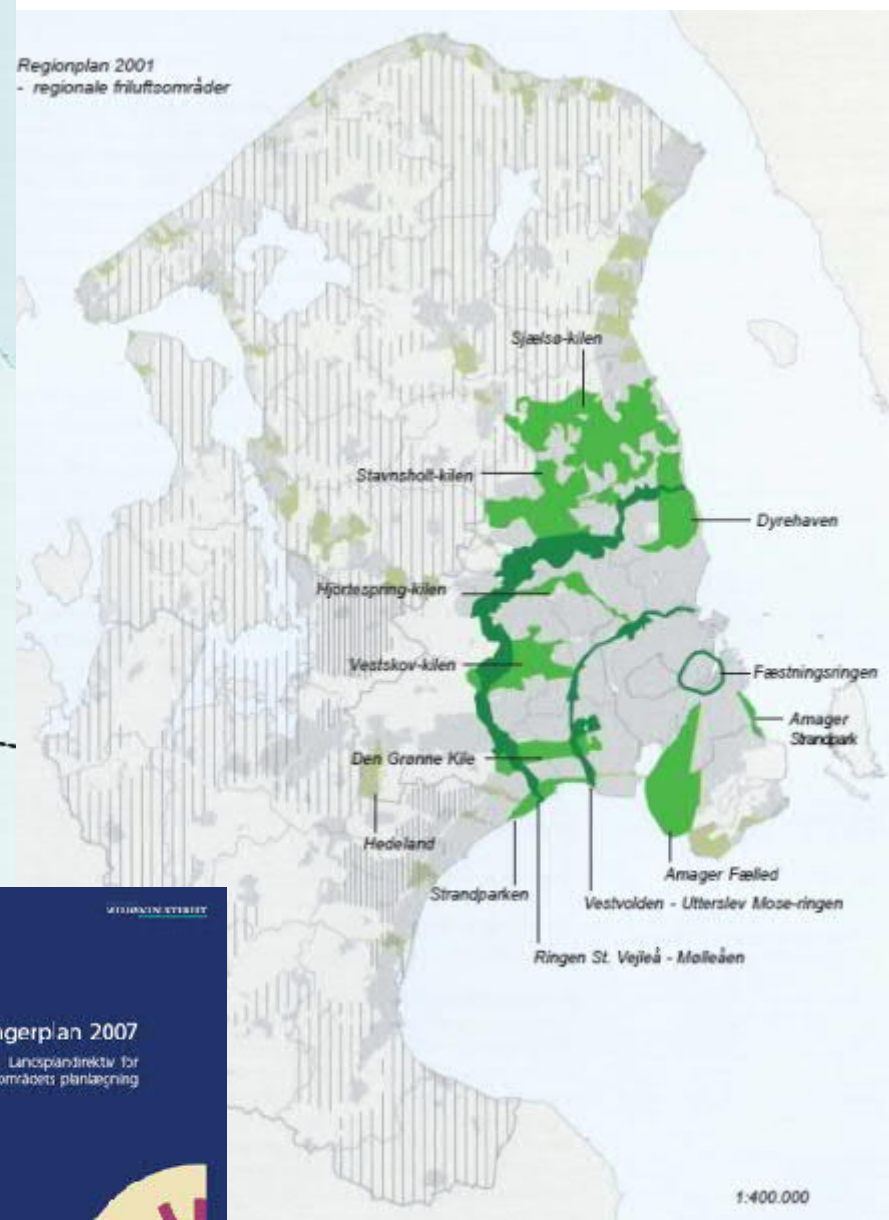
Fingerplan 1947, Kööpenhamina





Hovedstadskort med skematiske byfingre – fra HUR's Regionplan 2005

Regionplan 2001
- regionale friluftsområder



1:400.000



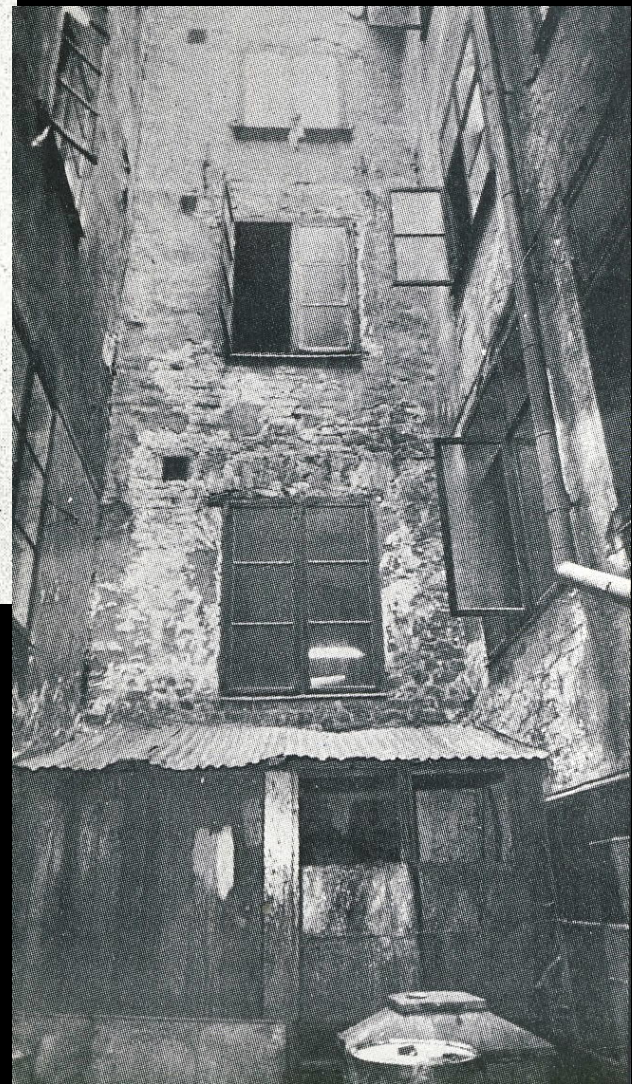
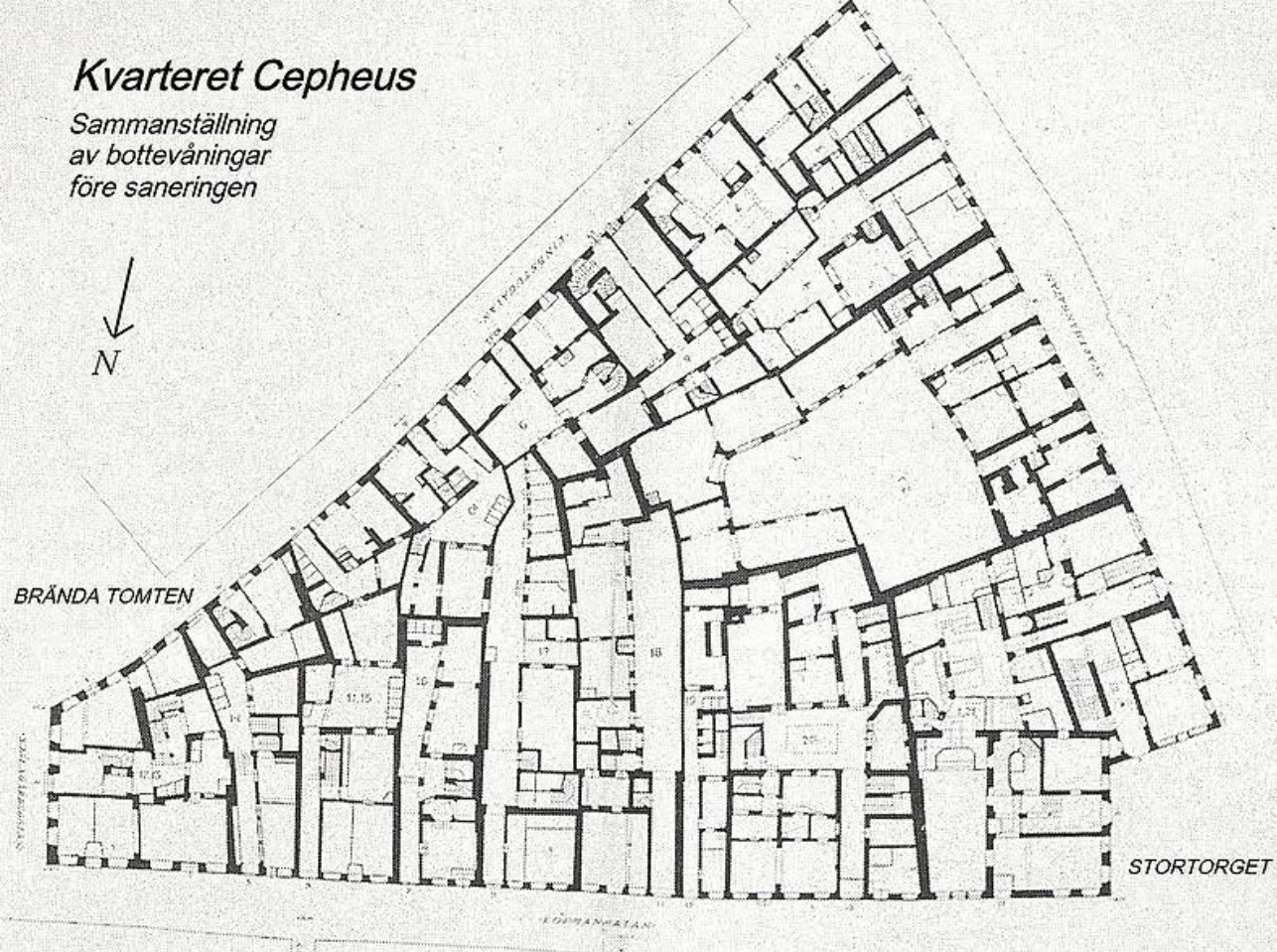
Fingerplan 2007
 Liniplan direktiv for
 hovedstadsområdets planlægning



Kvarteret Cepheus
Gamla Stan 1936-38
Sven Hermelin (1900-84)

Kvarteret Cepheus

Sammanställning
av botteväningar
före saneringen





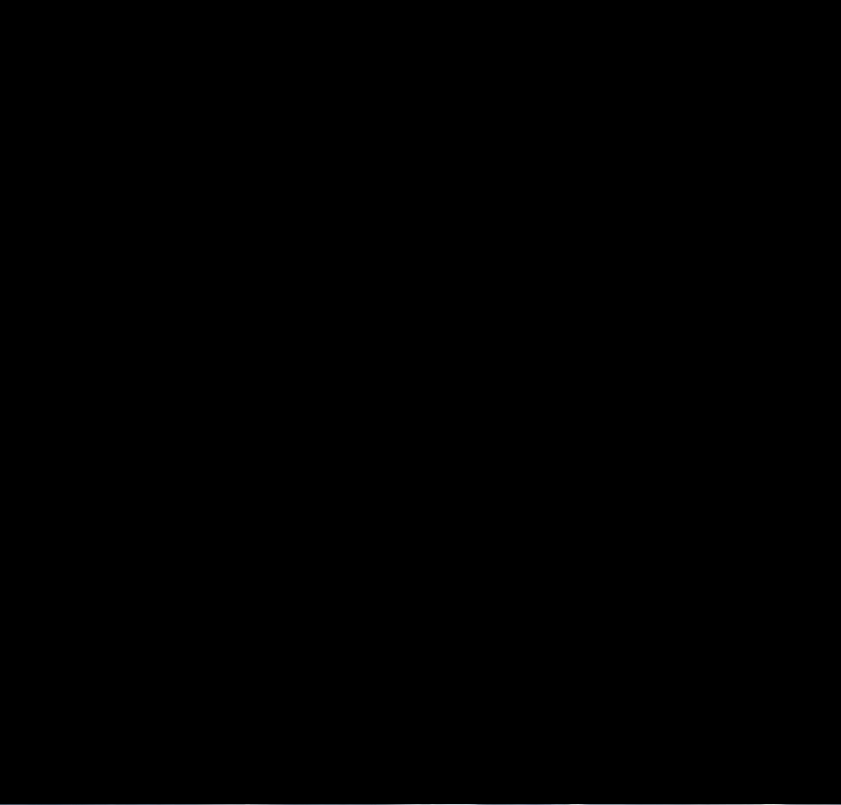








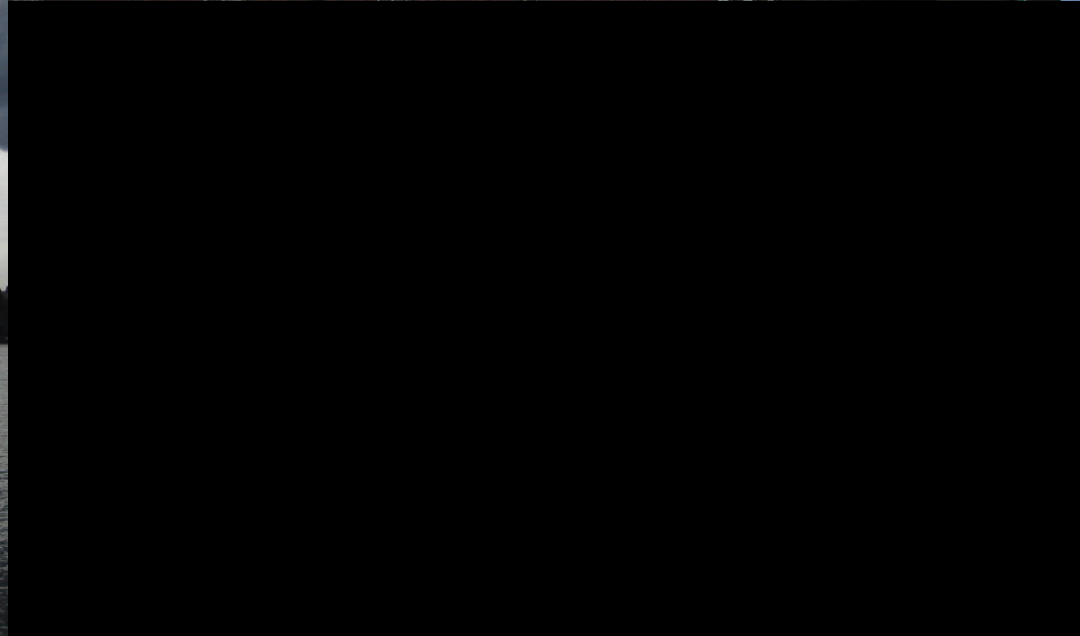
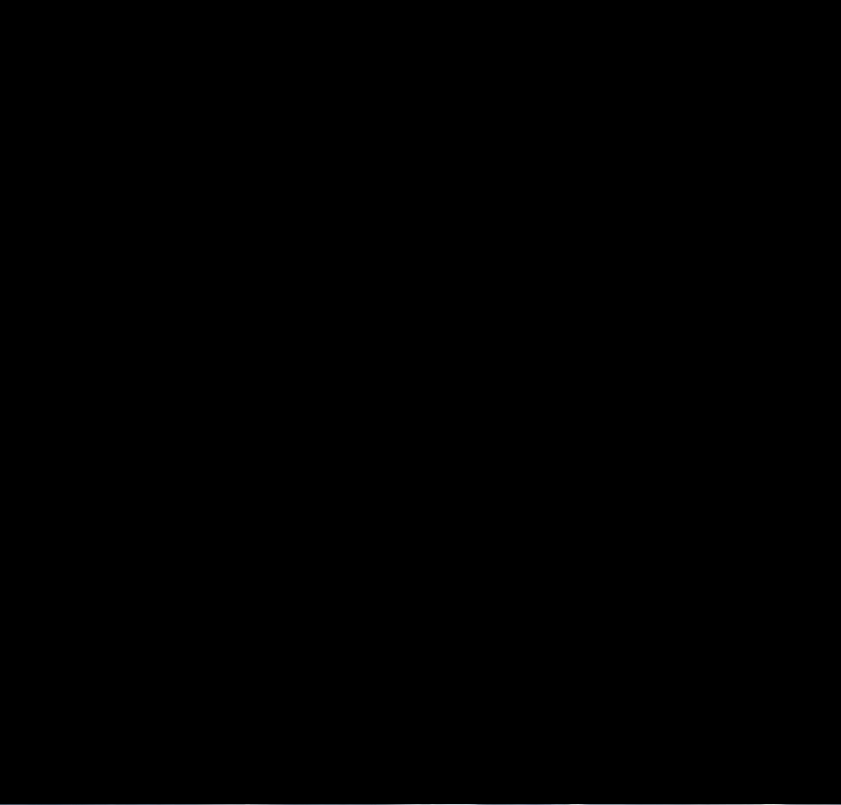




Normälarstrand, Tukholma
1941-43

Holger Blom (1906-96)
Erik Glemme (1905-59)







Fredhällsparken

Rålambshovsparken

Norr Mälarstrand

Stuvaren 1

Stadshuset

500 m
1000 jalka



Hornbergs strand

Kristinebergs strandpark

Kristineberg

Fredhällsparken

Rålambshovsparken

Norr Mälarstrand

Stuvaren 1

Stadshuset

500 m
1000 jalka





Stadshusparterren
Ragnar Östberg 1923
(konstnärerna: Carl Eldh, Christian
Eriksson, Ida Mattson)



Stadshusparterren
Ragnar Östberg 1923
(konstnärerna: Carl Eldh, Christian
Eriksson, Ida Mattson)



Norr Mälärstrand – Stuvaren 1
Landskapslaget AB
2012-19



Norr Mälarstrand, Tukholma
1941-43

Holger Blom (1906-96)
Erik Glemme (1905-59)

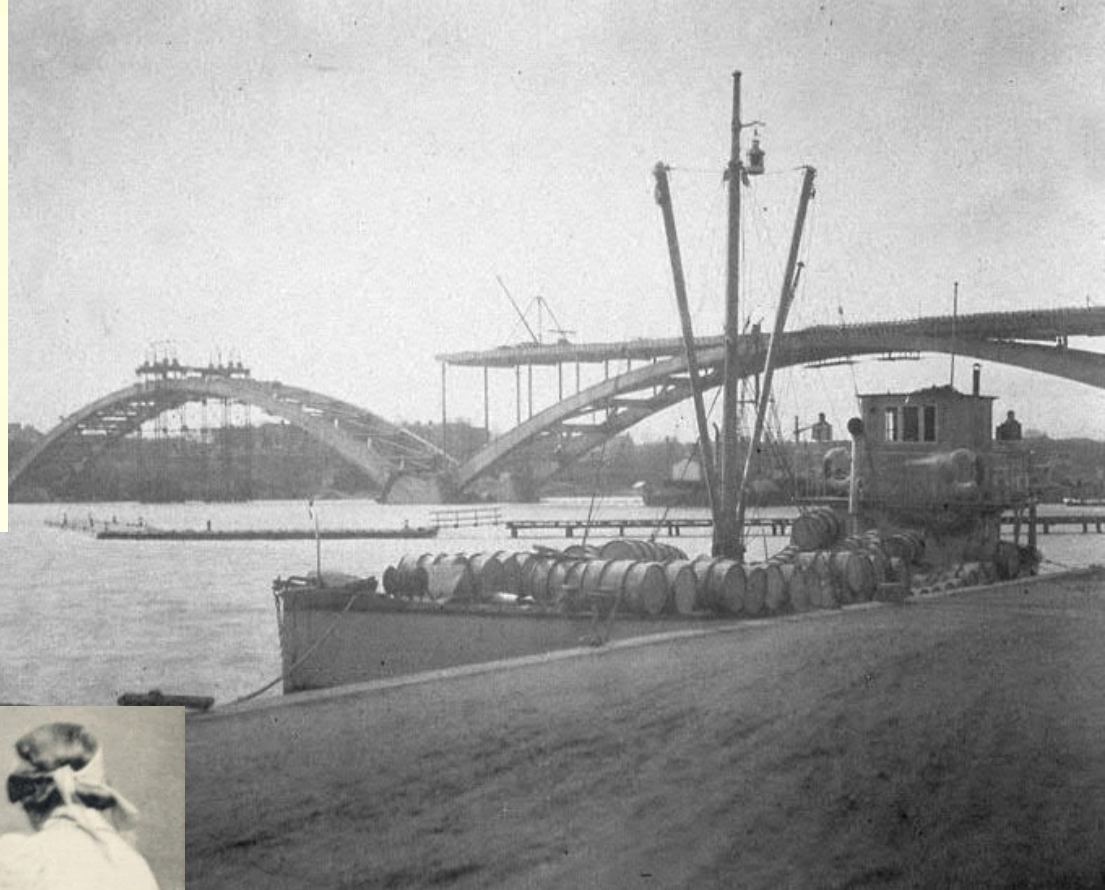




STOCKHOLM.
Norr Mälarstrand.

AKTA
fotografi

FÖRLAG NORDISK KONST STOCKHOLM









Norr Mälarstrand, Tukholma
1941-43

Holger Blom (1906-96)
Erik Glemme (1905-59)



Norr Mälarstrand, Tukholma
1941-43

Holger Blom (1906-96)
Erik Glemme (1905-59)



Norr Mälarstrand, Tukholma
1941-43

Holger Blom (1906-96)
Erik Glemme (1905-59)















Norr Mälärstrand, Tukholma
1941-43

Holger Blom (1906-96)
Erik Glemme (1905-59)



Rålambshovsparken, Tukholma

1936-53

Erik Glemme (1905-59)



Rålambshovsparken, Tukholma

1936-53

Erik Glemme (1905-59)



Rålambshovsparken, Tukholma

1936-53

Erik Glemme (1905-59)



Rålambshovsparken, Tukholma

1936-53

Erik Glemme (1905-59)



Rålambshovsparken, Tukholma

1936-53

Erik Glemme (1905-59)



Marieberg



Fredhäll



Fredhäll



Fredhällsparken, Tukholma
1932-36
Osvald Almqvist (1884-50)



Fredhällsparken, Tukholma
1932-36
Osvald Almqvist (1884-50)







Fredhällsparken, Tukholma
1932-36
Osvald Almqvist (1884-50)



Fredhällsparken, Tukholma
1932-36
Osvald Almqvist (1884-50)



Fredhäll



Fredhäll



Fredhäll



Bromma strandpromenad 2016-19
PE Teknik & Arkitektur



Bromma strandpromenad 2016-19
PE Teknik & Arkitektur



Bromma strandpromenad 2016-19
PE Teknik & Arkitektur



Bromma strandpromenad 2016-19
PE Teknik & Arkitektur

Parken luckrar staden

ett nät genom staden

släpper in luft och ljus
skyddsbälten för brand och tomer

avgränsar skilda stadspartier
och ger dem individuell karaktär

miljö för enskilda byggnader
och viss bebyggelse
trafikordningar m m

Parken ger plats för
friluftskreation

promenad och vila

kummelflats för alla åldrar

lästäl
bänkar
lägerplatser
idrottsområden

Parken är samlingsplats

skenskap i
stadens allmänningar

gudsfränder
musik
demonstrationer
fester
dans

Parken bevarar natur
och kultur

ursprunglig och nyskapad natur från
enskilda träd till hela landskap

gammal kultur och ny från skepps-
sättningen till det moderna monumentet

Rutger Sernander

STOCKHOLMS NATUR



ALMQVIST & WIKSELLS FÖRLAG





Sven Markelius:
Villa Markelius 1945
Kevinge, Tukholma

