

Australia

— Alkuperäiskansojen palauttaminen maisemaan

Katri Pekkala, Oskar Uimonen, Amos Soininen

07.12.2021

A”

Aalto-yliopisto
Aalto-universitetet
Aalto University



Uluru (Ayers Rock) by Peter Taylor Tjutjatjat

Australia

Australian yhteisö (The commonwealth of Australia)

Asukasluku: 25.904 000 (2021 arvio)

Pääkaupunki: Canberra

Pinta-ala: 7.692 024 km² (väestötiheys 2.9/km²)

Varhaisasetus 40 000-50 000 eaa.

Eurooppalaisten saapuminen 1600-luvulla

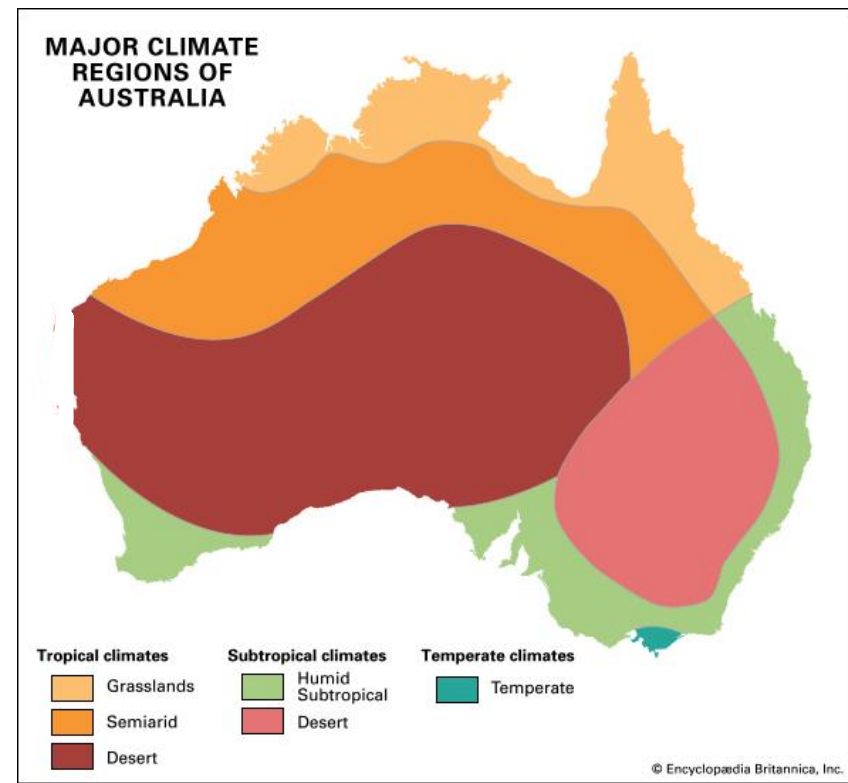
Kulttuuri on sopeutuma brittiliäistä, aasialaista, keskiaurooppalaista ja alkuperäiskansojen kulttuuria



Kuva: https://commons.wikimedia.org/wiki/File:Flag-map_of_Australia.svg

Maantiede ja Luonto

Pienin, vanhin ja kuivin maanosa
yksi biologisesti monimuotoisimmista
Nisäkkäistä lähes puolet on pussieläimiä
Ilmasto hyvin monipuolinen
Kehittynyt eristyksissä muusta maailmasta
Tarkassa "balansissa", altis vieraille lajille
Kuivuudet & metsäpalot



Kuva: <https://kids.britannica.com/kids/assembly/view/221750>

Australian historia

(Pikakelauksena)

Terra Australis Incognita- *Unknown Southern Land*- *Eteläinen tuntematon maa*

Willem Janszoon "löysi" Australian 26. tammikuuta 1606 **Nieu Zeland, New Holland**

James Cook – valtaa Australian itäpuolen Britannialle **New South Wales**

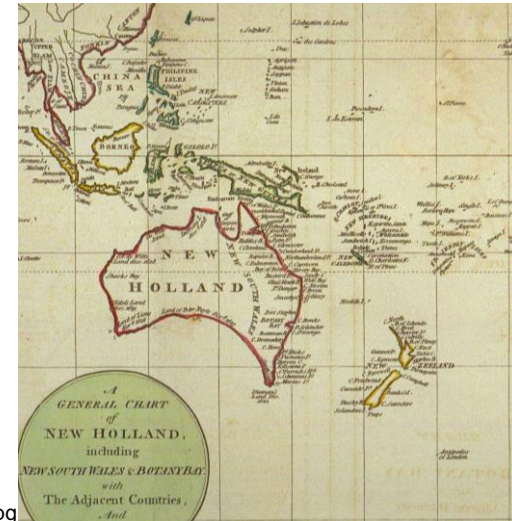
26.1.1788 **Arthur Phillip** ja 11 brittiläisen laivaston alusta tuo 700 tuomittua "perustaen" Australian maataloustyöleiri tuomituille

Aluksi hyvin suuria vaikeuksia, nälähätä

Hitaasti kasvoi omatoimiseksi

1890 **Lama**, kasvava nationalismi

Itsenäistyminen 1 tammikuuta 1901



Australian alkuperäiskansat

- Aboriginaalit ja Torres Strait Islanders
- Aboriginaalit eivät ole yhtenäinen kansa, mutta maailmankatsomuksissa on samankaltaisuuksia
- Yhteys luontoon
- Eurooppalaiset saapuivat 1788 → alkuperäiskansojen sorto
- 2000-luvulla vanhoja perinteitä on elvytetty
- Aboriginaaleilla edelleen paljon ongelmia verrattuna muuhun väestöön



Australian maisema- arkkitehtuuri

Walter Burley Griffin

Australialaisten identiteetti, suhde
luonnonympäristöön

Australian Institute of Landscape Architects **AILA**

-ympäristöystävällisyys ja kestävyys

-yhteys maahan

-tasa-arvoisuus

-alkuperäiskansojen kulttuurin arvostaminen



Kuva: <https://www.aila.org.au/>

Lartelare Aboriginal Heritage Park, Adelaide

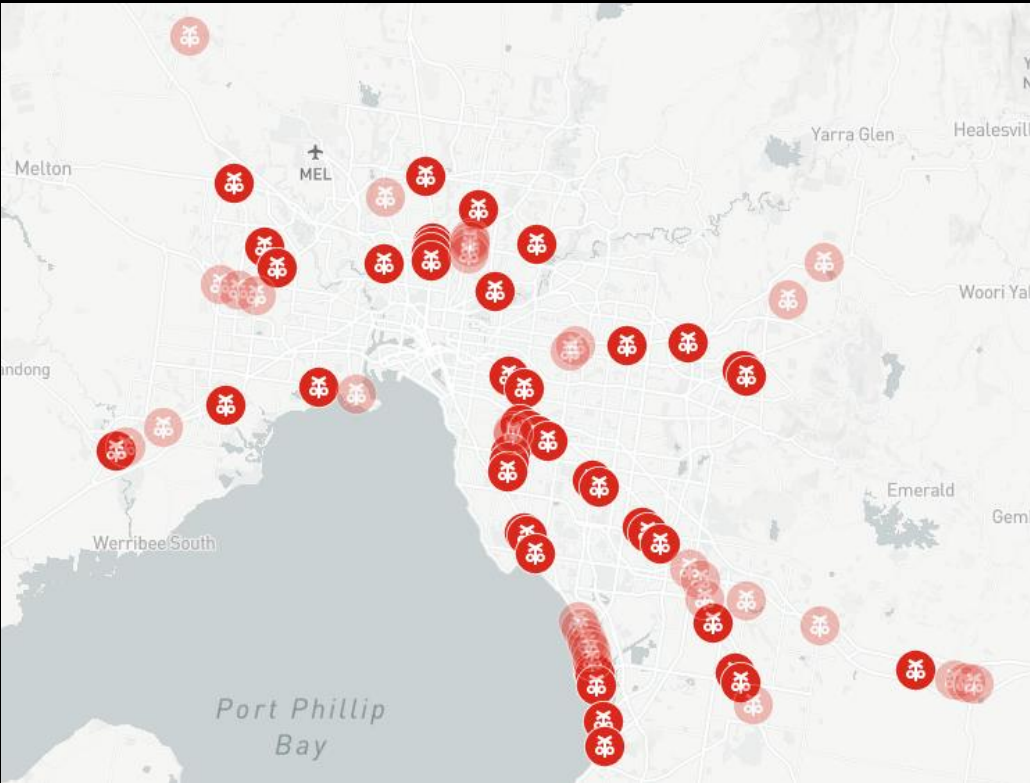
T.C.L TAYLOR.CULLITY.LETHLEAN, 2009



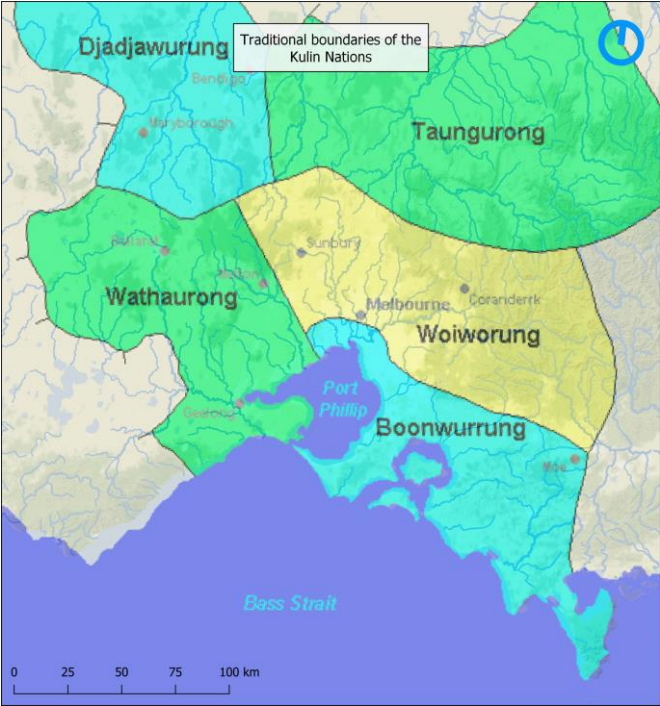




Melbourne level crossings removal project (LXRP)

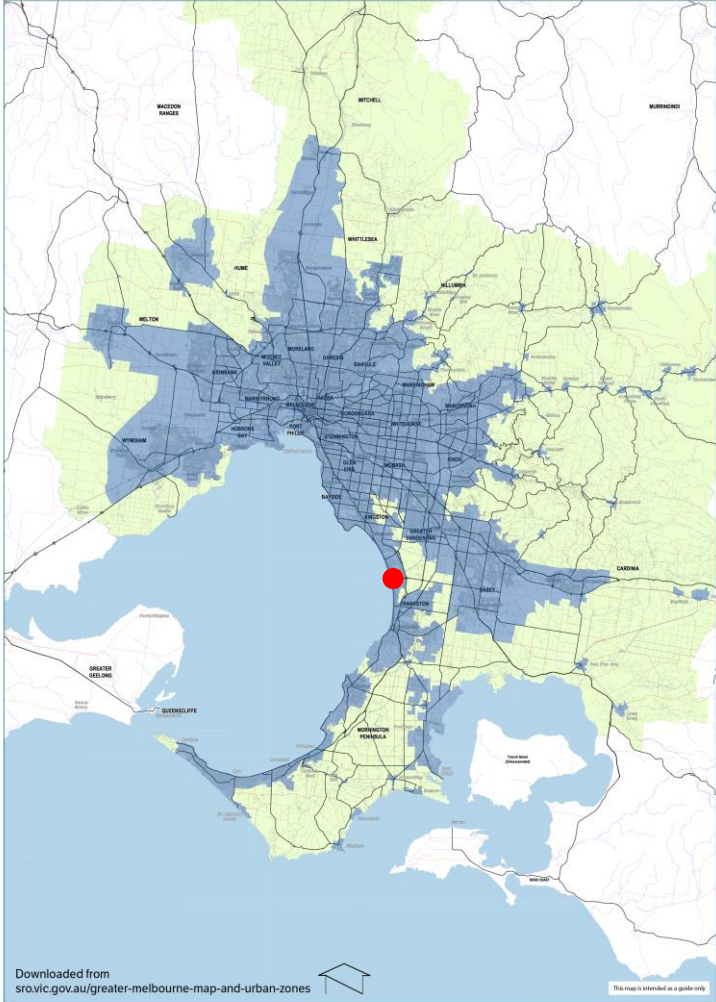


Melbourne level crossings removal project (LXRP)



Kuva: <https://www.waveconsulting.com.au/blog-home/2021/5/13/traditional-owner-lands-a-naarm-story>

A? Aalto-yliopisto
Aalto-universitetet
Aalto University



Downloaded from [sro.vic.gov.au/greater-melbourne-map-and-urban-zones](https://www.sro.vic.gov.au/greater-melbourne-map-and-urban-zones)

Kuva: <https://www.sro.vic.gov.au/ckfinder/userfiles/files/Map-of-greater-Melbourne-2018.jpg>

Melbourne level crossings removal project (LXRP)

Carrum Station Cox Architects & Genton Architects





LEGEND

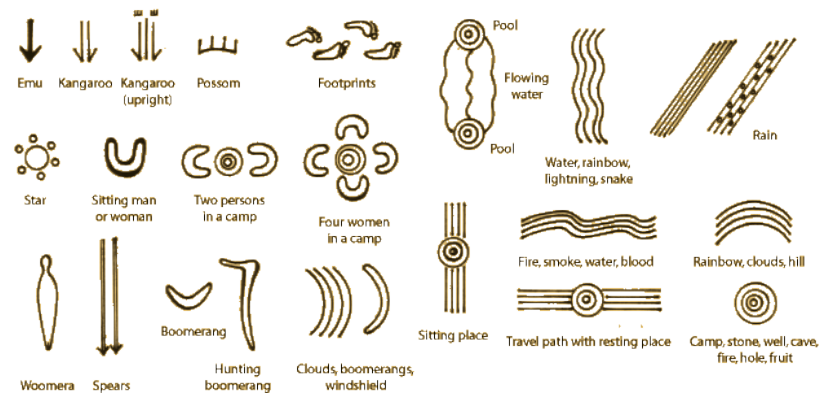
- | | | | |
|--------------------------|--|------------------|--------------------------------------|
| MIXED GRANITE PAVING | CONCRETE PAVING (SLIP) | GARDEN BED | WHARF TIMBER SEATS |
| GRANITE PAVING | TIMBER DECKING BOARDWALK | TURF | GRC PLANTERS |
| NATURAL STONE PAVING | COMPACTED GRAVEL | TREE PLANTING | PRECAST SEATWALL WITH TIMBER BATTENS |
| TIMBER DECKING | RAIL TIMBER SLEEPERS IN COMPACTED GRAVEL | SANDSTONE WALL | PLASTIC BATTEN SEAT AND TABLE |
| SANDSTONE 'CRAZY PAVING' | ASPHALT | SANDSTONE PLINTH | BIKE RACK |
| CONCRETE PAVING | | | |









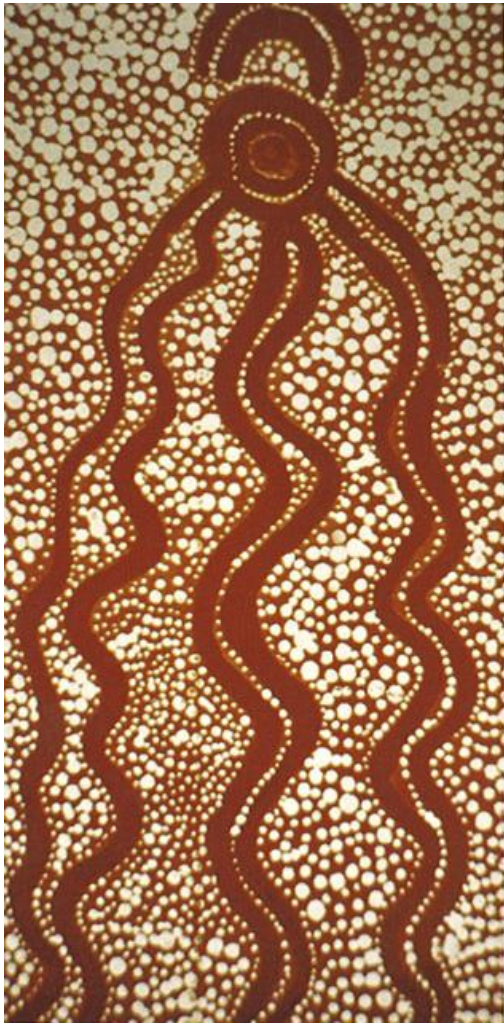




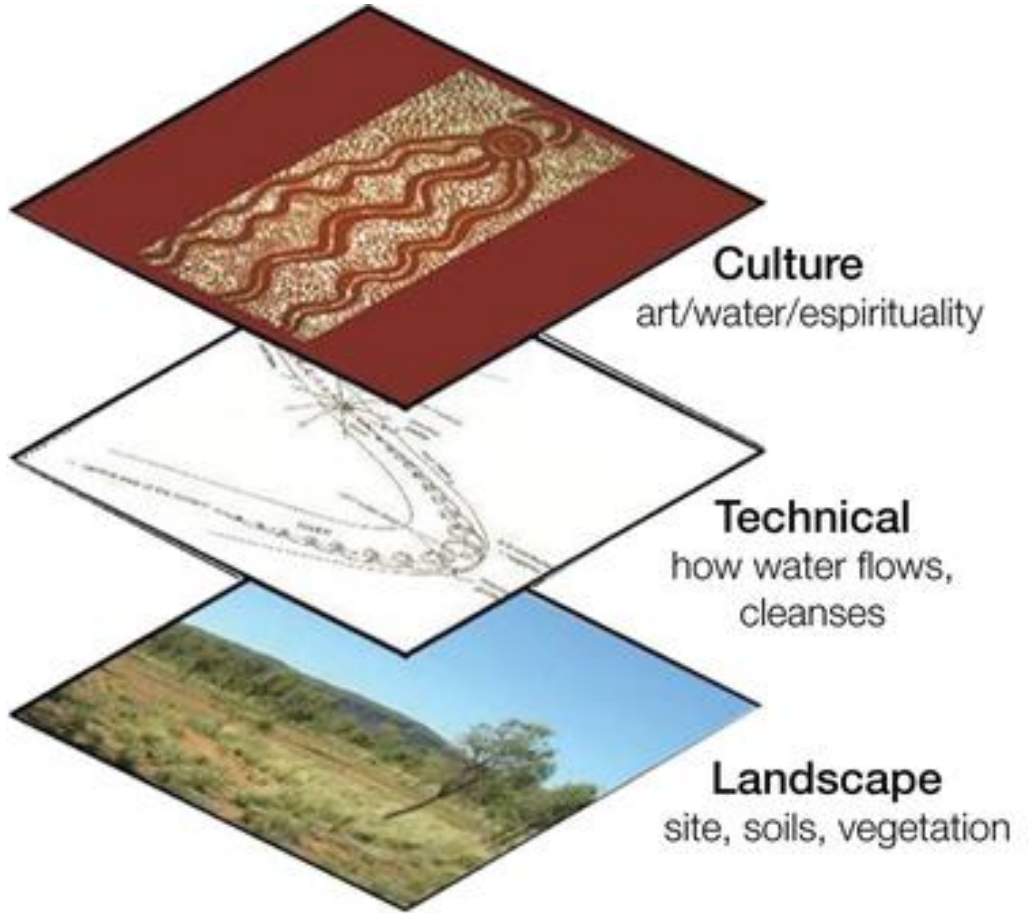
Desert Knowledge Precinct, Alice Springs

KI Studio, 2007

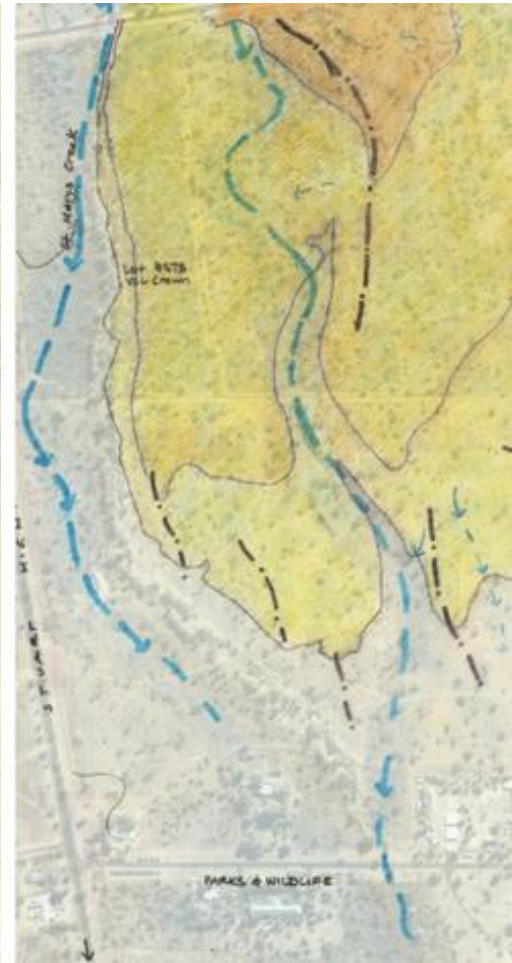
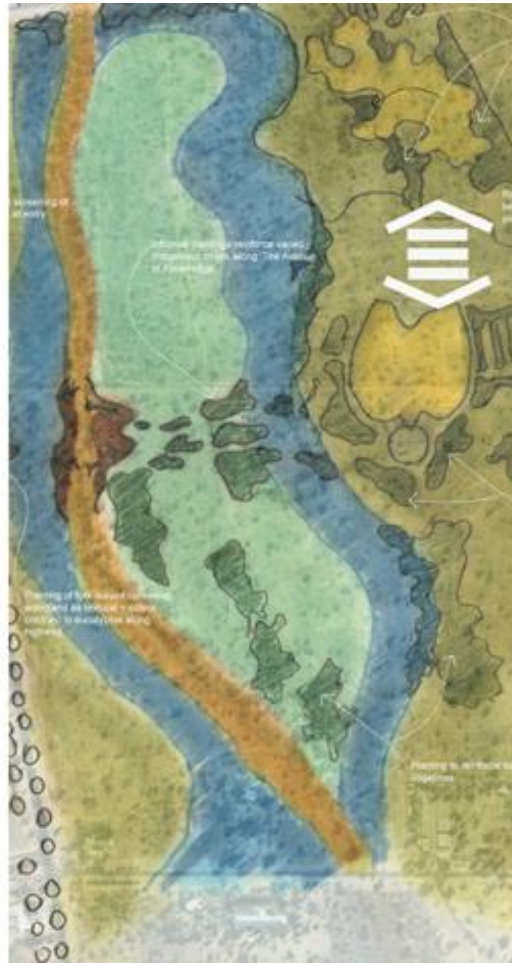




A? Aalto-yliopisto
Aalto-universitetet
Aalto University





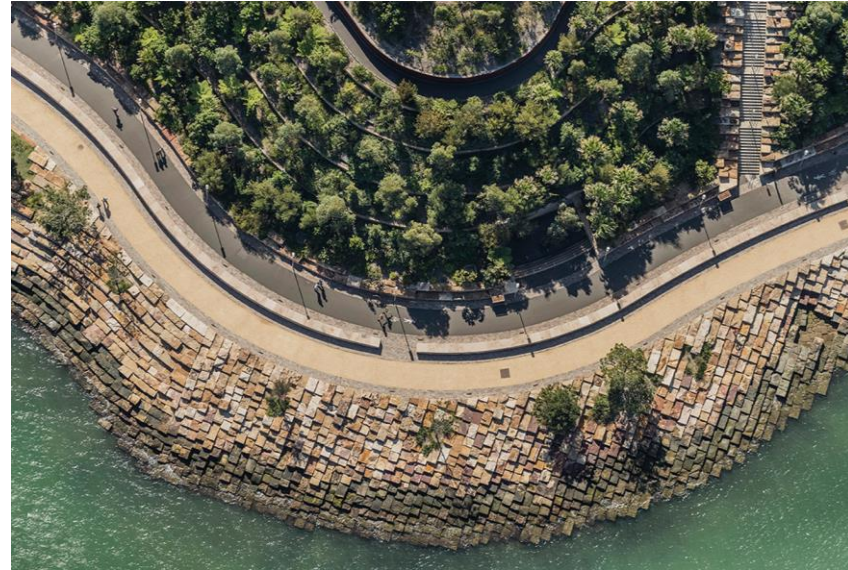


Barangaroo Reserve, Sydney

PWP Landscape Architecture, 2015













Lähteet

Historia

<https://info.australia.gov.au/about-australia/our-country/our-natural-environment>
<https://www.nationsonline.org/oneworld/History/Australia-history.htm>
<https://www.australia.com/en/facts-and-planning/history-of-australia.html>
<https://australianstogether.org.au/discover/australian-history/colonisation/>
<https://insiderguides.com.au/brief-guide-history-australia/>
<https://www.rba.gov.au/about-rba/history/>

Australian alkuperäiskansat

<https://www.britannica.com/topic/Australian-Aboriginal>
<https://www.aboriginalheritage.org/history/history/>
<https://www.survivalinternational.org/tribes/aboriginals>

Lartelare Aboriginal Heritage Park

<https://tcl.net.au/projects-item/lartelare-aboriginal-heritage-park/>
<https://www.cityofpae.sa.gov.au/explore/sport-and-recreation/playgrounds-parks-and-gardens/lartelare-reserve>
<https://www.facebook.com/IndigenousArchitecture/posts/lartelare-wirra-drive-near-causeway-road-ethelton-south-australiaoverview-lartel/513227758812592/>

LXRP

<https://www.wsp.com/en-AU/news/2021/indigenous-design-efforts-recognised>
<https://levelcrossings.vic.gov.au/media/news/mentone-garden-party-and-design-reveal>
<https://levelcrossings.vic.gov.au/media/news/aboriginal-designs-take-flight-in-carrum>
<https://www.theage.com.au/national/victoria/indigenous-artists-strip-back-colonial-landscape-from-level-crossing-removals-20210305-p5780e.html>
<https://www.acciona.com.au/updates/news/carrum-station-and-foreshore-precinct-wins-big-at-2021-victorian-architecture-awards/>
<https://levelcrossings.vic.gov.au/>
<https://levelcrossings.vic.gov.au/media/news/carrum-station-opening-what-you-need-to-know>

Desert Knowledge Precinct, 2007

<http://www.kistudio.com.au/in-collaboration-with-the-aboriginal-community-we-connect-and-find-inspiration-in-the-landscape/>
<https://www.world-architects.com/ja/projects/view/desert-knowledge-precinct-review-of-masterplan>
<https://www.dka.com.au/activities/dk-precinct>

Barangaroo Reserve, 2015

https://www.asla.org/2019awards/641545-Barangaroo_Reserve.html
<https://wmkarchitecture.com/projects/community/public/the-cutaway/>
<https://www.barangaroo.com/about/the-place/nature/native-bees-in-barangaroo-reserve/>

Muut:

<https://www.aila.org.au/>
<https://info.australia.gov.au/about-australia/our-country/our-natural-environment>
<https://adb.anu.edu.au/biography/griffin-walter-burley-443>