

SAKSA

Jälkiteollisuuden jäljet

Saara Hietala, Sanna Lehti & Liisa Riski



Perustietoja

- Väkiluku tällä hetkellä 84 100 000, mikä on suurin EU:ssa
- Pinta-ala 357 386 km²
- Saksa on tiheästi asuttu maa. Suuria kaupunkeja ovat mm. Berliini, Hampuri, München ja Köln
- Saksa kohtaa tulevaisuudessa samoja haasteita väestörakenteensa kanssa kuin muukin Eurooppa; Väestö ikääntyy, eliniänodote kasvaa ja suuret ikäluokat siirtyvät eläkkeelle. Samaan aikaan syntyvyys on laskussa



Maantietoa

- Suuressa osassa maata lauhkea meri-ilmast.
- Eteläisempänä mantereisempi ilmasto ja hieman kylmemmät talvet ja lämpimämmät kesät.
- Alpeilla ja keskiSaksan ylängöllä vuoristoilmasto
- Ajoittain Alpeilta laskeutuva Föhn-tuuli
- Golf-virta tuo lämmittää etenkin pohjoisrannikkoa
- Keskileveyksien liikkuvat matalapaineet
- Maastossa on paljon alueellista vaihtelevuutta

Köppen climate types of Germany



Köppen climate type

ET (Tundra)

Dfc (Subarctic)

Dfb (Warm-summer humid continental)

Cfc (Subpolar oceanic)

Cfb (Oceanic)

*Isotherm used to separate temperate (C) and continental (D) climates is -3°C
Data source: Climate types calculated from data from WorldClim.org



Historiaa

- Ennen ajanlaskun alkua germaaniheimot ja keltit asuttivat Tonavan ja Reinin aluetta.
- Reinistä tulee Rooman valtakunnan koillisraja. Länsipuolesta tulee Roomalaista aluetta.
- 9 jälkeen ajanlaskun alun yhdistyneet germaaniheimot kukistavat Rooman armeijan Arminiuksen johdolla ja estävät laajenemisyrietykset itään. 1800-luvulla taistelu otettiin saksalaisen nationalismin symboliksi. Vuonna 1875 germaanien johtajalle Arminiukselle pystytettiin Teutoburgin metsään monumentti



- **Pyhä saksalaisroomalainen keisarikunta 900-1806
Ensimmäinen Valtakunta (1st Reich)**
- löyhästi yhteen liittyvien saksankielisten alueiden muodostama kokonaisuus. Ranskan vallankumouksen aikaan 1789, keisarikunnassa noin 350 eri aluetta.
- Pitkä ajanjakso, jonka historiaan kuuluu muutamia eri maisema-suunnitteluan tyyliä
- Luostari puutarhat, eri luostaripuutarhojen osa. Lääkeyrtti puutarhat saksalaisten lääkeyrttien kasvatusta ja tutkimista varten
- Renessanssi ajan porrastetut rinnepuutarhat Pomeranzengarten
- Barokin selkeät muotopuutarhat, Herrenhausen









- Ensimmäinen puhdas maisemapuutarha 1765-1817m Wörlizissä.
- 1779 filosofian ja estetiikan professori Christian Hirschfield uusi puutarhasuunnittelun teorian julkaisu
- Romanttinen maisema ja englantilaisen maisema-ajattelun ja maalaustaiteen vaikutus
- Weimarin puisto 1777
- Branizer puutarha







- 1807 Napoleon hyökkää valloittaa Preussin alueelta itselleen laajoja alueita. Pirstaleinen alue on vaikea puolustettava. Kansalaiset kokevat katkeruutta ranskalaisia kohtaan.
- kansallinen tietoisuus ja kansallishenki yleistyy. Nationalismin alku
- isänmaan ystäviä kehoitettiin yhdistymään yhteistä vastustajaa vastaan. 1867 Pohjois-Saksan liitto
- **Saksan keisarikunta 1871-1918**
Toinen valtakunta / (2nd Reich)
- Preussin pääministeri Otto von Bismarck yhdisti saksankieliset alueeksi yhdeksi yhtenäiseksi liittovaltioksi
- Muodollisen yhtenäistymisen jälkeen vanhasta maatalouspainoitteisesta argaariyhteiskunnasta alettiin muokata uudenaikaista teollista markkinataloutta, kapitalismia
- Teollinen vallankumous
- Sosialistisen työväenpuolueen ja sosialismin ideologioiden vaikutus 1870 eteenpäin
- Ekologia ajattelu
- 1901 Ernst Rudorff protestoi kirjassaan luonnon tuhoamista, vaati luonnosuojelualueiden perustamista.
- Paul Schultze-Naumburg vaati paluuta 1700-luvun maisema ihanteisiin.
- Saksan keisarikunnan kausi ulottuu aina ensimmäisen maailmansodan loppuun, milloin keisarivalta lakkautettiin

- **Weimarin tasavalta (Saksan valtakunta) 1919–1933**
- Alkoi Saksan hävittyä ensimmäisessä maailmansodassa.
- Saksan uusi perustuslaki Weimarin kaupungissa 11.08.1919
- Versaillesin rauhansopimus, joka langetti Saksalle suuret sotakorvaukset ja sopimuksessa Saksa joutui tunnustamaan yksipuoleisen syyllisyytensä maailmansotaan.
- Alusta asti tasavalta oli vasemmiston ja oikeiston ääriliikkeiden paineessa
- 1923 saksa ei pystynyt maksamaan enää sotakorvauksia – ranskalais- ja belgialaisjoukot valloittivat Ruhrin alueen ja kansallisesti tärkeät kaivos ja teollisuus laitokset
- Tammikuussa 1923 yleislakko ja hyperinflaatio
- Weimarin tasavallan suhteellinen tasapainoinen aika 1923–1930. Sotakorvauksia maksetaan, mellakat ja kapinat vähenevät, Taiteet, tieteet ja kulttuuri kukoistaa, Bauhaus, ekspressionismi, saksalainen elokuvateollisuus ja saksalainen jazz
- Sosiaalinen rakentaminen ja kaupunki suunnittelu, esim. Römerstadt, Frankfurt-am-Main 1926-28 Die Hufeisensiedlung Berliini 1925-27
- Leberech Migge (1881-1935)
- 1930- luvun lama horjuttaa taloutta ja Kansallissosialistien suosio kasvaa.
- 1932 kansallissosialisteille vaalivoitto. Tämän jälkeen myös lähestyminen ekologiaan ja maisemasuunnitteluun sai fasistisia piirteitä
- 30.01.1933 Hitleristä valtakunnankansleri. Tätä päivää pidetään kansallissosialistisen Saksan alkuna



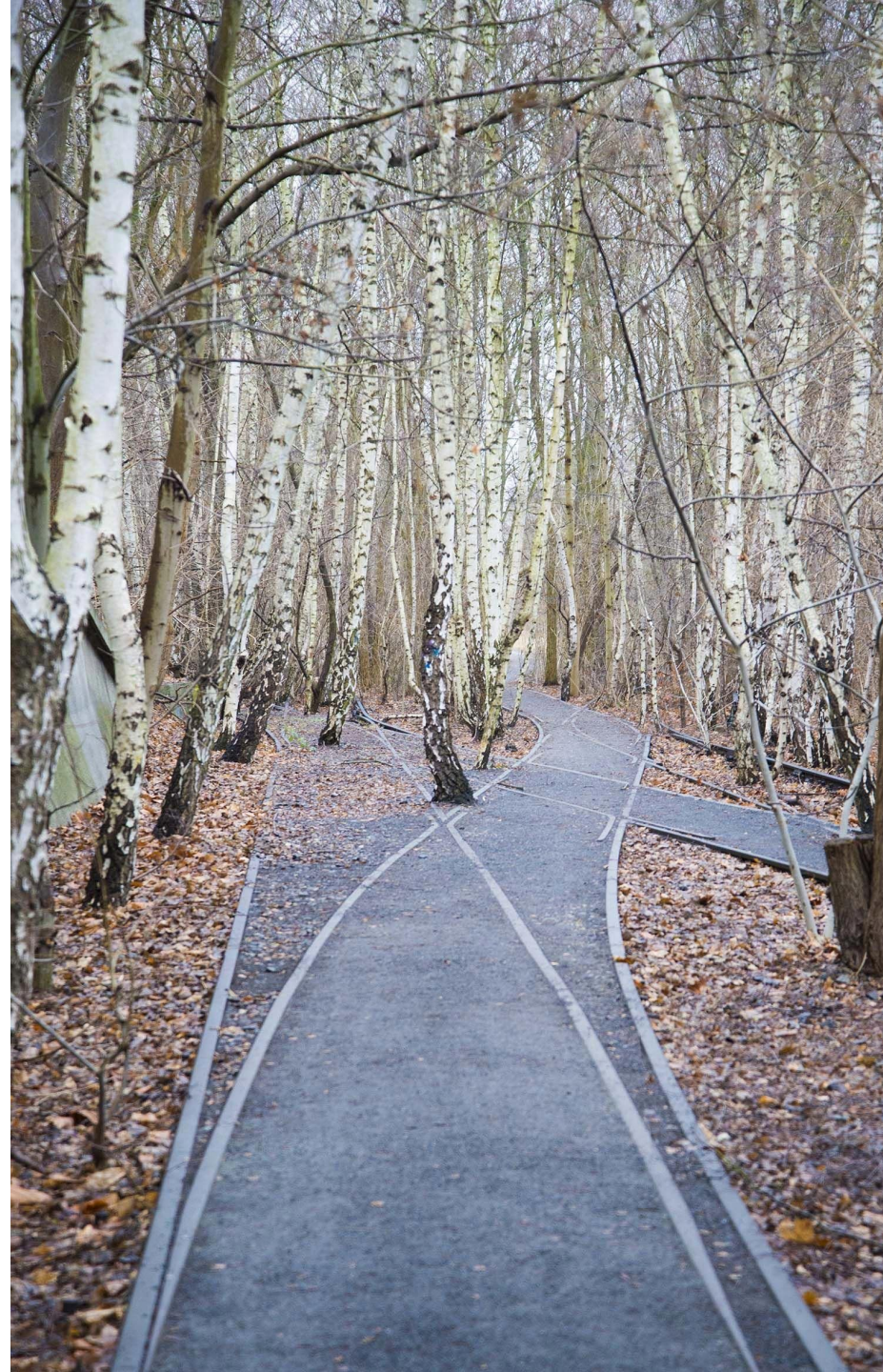


- **Kolmas valtakunta (3rd Reich)**
- Vaalit 5.3 1933. Enemmistö valtiopäiväpaikoista
- Syyskuussa 1935 Nürnbergin laki, jossa juutalaiset menettivät kansalaisuutensa ja oikeutensa avioliittoon saksalaisten kanssa
- 1936 joukot marssivat demilitarisoituun Reininmaahan, Hitlerin suosio kasvaa .
- Aggressiivisempi ulkopoliittikka. Joukot alkavat valloittaa vanhanoja valtakunnan alueita takaisin. 1938 Itävalta, sitten Tšekkoslovakia, Liettua.
- Syyskuussa 1939 toinen maailmansota alkaa Saksan ja Neuvostoliiton hyökättyä Puolaan
- Maisema-arkkitehtuuria ja kaupunki suunnittelua ohjaa vahvasti poliittiset arvot
- Kansallinen luonnosuojelulaki 1934 -36
- Viheralueiden yhdistämisen tullut tavoitteeksi 20-luvulta alkaen. Esim. Kölnin viheralueet / Festungsring Köln ß
- Hitlerin ja natsivallan vaikutukset arkkitehtuuriin ja maisemaan. Esim. Yli 30 arkkitehtia osallistui Auschwitzin suunnitteluun mukana oli Bauhausin käynyt Fritz Ertl ja Hitlerin suosikki arkkitehti Albert Speer. Myös Autobahnien suunnittelu ja rakentaminen
- Kolmas valtakunta loppui toisen maailmansodan häviämiseen ja Hitlerin ja natsivallan kukistamiseen
- Hitlerin aikakauden pitkälle ulottuvat vaikutukset saksalaiseen mentaliteettiin, omaantuntoon ja natsihäpeään



Krasnow - Podgorie 1935

- **Saksa 1945 jälkeen**
- Saksa jaettiin neljään liittoutuneiden hallitsemaan miehitysvyöhykkeeseen Potsdamin konferenssissa
- Kolmesta läntisestä muotoutui 1949 Saksan liittotasavalta BDR (Länsi-Saksa), Liittotasavallasta muokattiin länsivaltojen valvonnassa länsimainen liittovaltio
- Neuvostoliiton hallitsemasta itäisestä vyöhykkeestä Saksan demokraattinen tasavalta DDR (Itä-Saksa). Saksan demokraattisesta tasavallasta tuli Neuvostoliiton valvoma sosialistinen tasavalta.
- Sodan jälkeinen natsi-ideologian häpeä väritti Saksalaisten suhtautumista luontopuutarhoihin. Oli taipumus ajatella, että koska Hitler ei uskonut kotoperäisiin kasveihin, paikalliseen luonteeseen tai kasvissyönttiin, niin kaikkien näiden täytyi olla huonoa
- Vasta 1970 jälkeen luonnonpuutarhaperinteen tasapainoisempi arvostaminen tuli mahdolliseksi
- Jälkiteollisuus, raskasteollisuuden ajas ajo (teollisen vallankumouksen kolmas aalto), tehdas komplekseista tuli tyhjiä reliikkejä, jotka saivat raunioitua ja villiintyä. Alueiden uudelleen käyttöön otto. Esim. Natur-park Schöneberger Südgelände
- Berliinin muuri murtui 1989 ja Saksa yhdistyy 3.10. 1990



Jälkiteollisuudesta

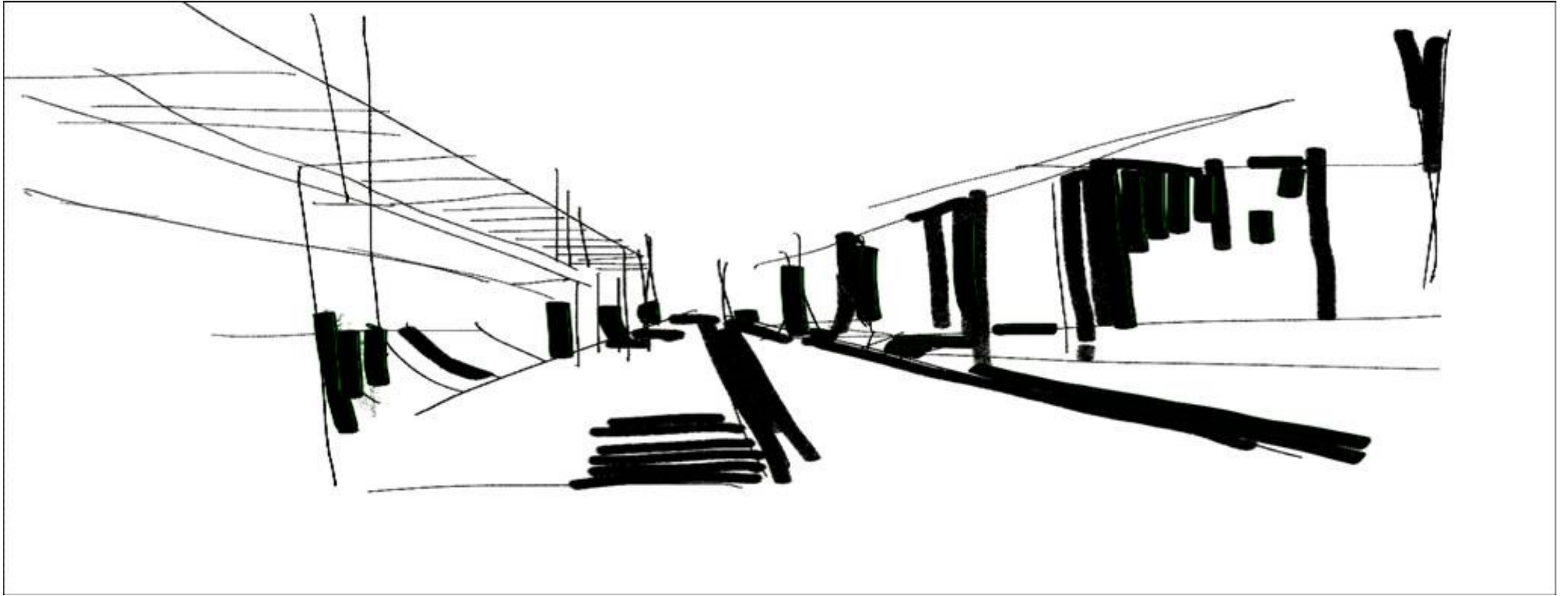
- Teollisuus kohteet (kuten muutkin rauniot) Kertovat alueen historiasta, kansanhistoriasta ja ovat samalla saksalaisen insinööritaidon muistomerkkejä hyvässä ja pahassa.
- Kestävä kehitys ja ekologinen ajattelu, sosiaalinen kestävyys
- Raaka-aine resursseitten säästäminen ja teollisen maiseman ajattelemisen arvokkaana ei tarvitse aina purkaa kaikkea ja aloittaa nolasta
- Kaupunki ekosysteemeiden tutkimus
- Raskas teollisuus usein rakennettu vesi ja rautatie reittien viereen. Teollisuuden lähdeyttä vesistöiden ja maan puhdistaminen ja alueiden ottaminen hyötykäyttöön
- Esim. Emscher Park, Landschaftspark Duisburg-Nord (Emscher joen puhdistaminen, maan puhdistaminen kasvien avulla phytoremediation, raiteista kävelyteitä, Flora ja fauna ja puut)
- Jälkiteollisten maisemien uusi tuleminen







<https://en.adviso-travel.com/berlinschauschauspark-Duisburg-Nord-25148>



LATZ + *Partner, Kranzberg, Saksa*

- Arkkitehti, maisema-arkkitehti ja kaupunkisuunnittelija, Tilman Latz on Latz + Partner yrityksen johtaja. Alun perin toimiston perusti hänen vanhempansa Peter ja Anneliese Latz vuonna 1968.
- Saanut paljon tunnustusta jälkiteollisista hankkeista
- Konsepti postindustrialiset maisemat
- Pirstaloituneen maailman hyväksyminen. Hyväksytään häiritsevät ja hyväksytyt elementit.
- Inspiraatio tulee siitä, että on tarpeeksi utelias havaitsemaan paikan monet "ilmiöt", kuten värit, haju, ääni tai ihmisten liike.

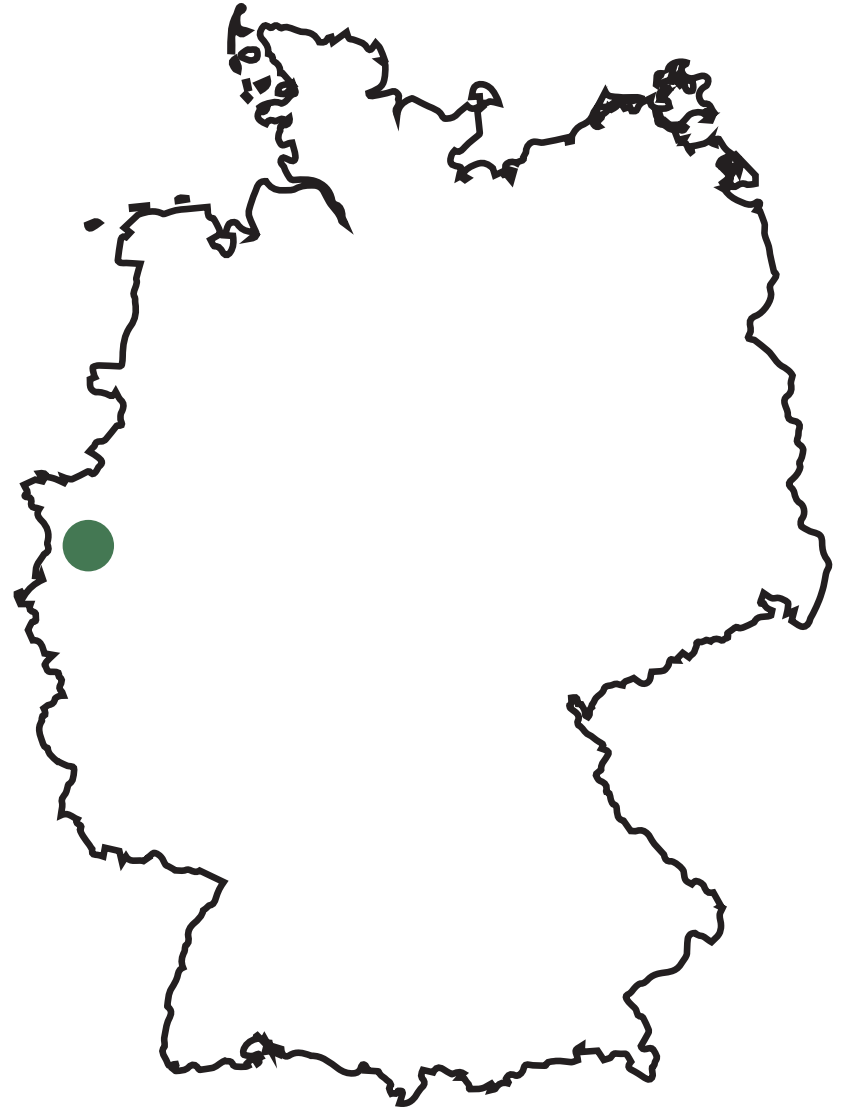


NODU, *Duisburg Nord*
Landscape park

Projektiryhmä: Latz + Partner

Suunnittelu ja toteutus: 1990-2002

Pinta-ala: 200 hehtaaria







Waterpark

- Vanha jätevesikanava
- Tällä hetkellä kanavassa kulkee vainirkas sadevesi
- Artefakti, jonka tarkoitus on palauttaa luonnolliset prosessit tuhoisassa ja vääristyneessä ympäristössä







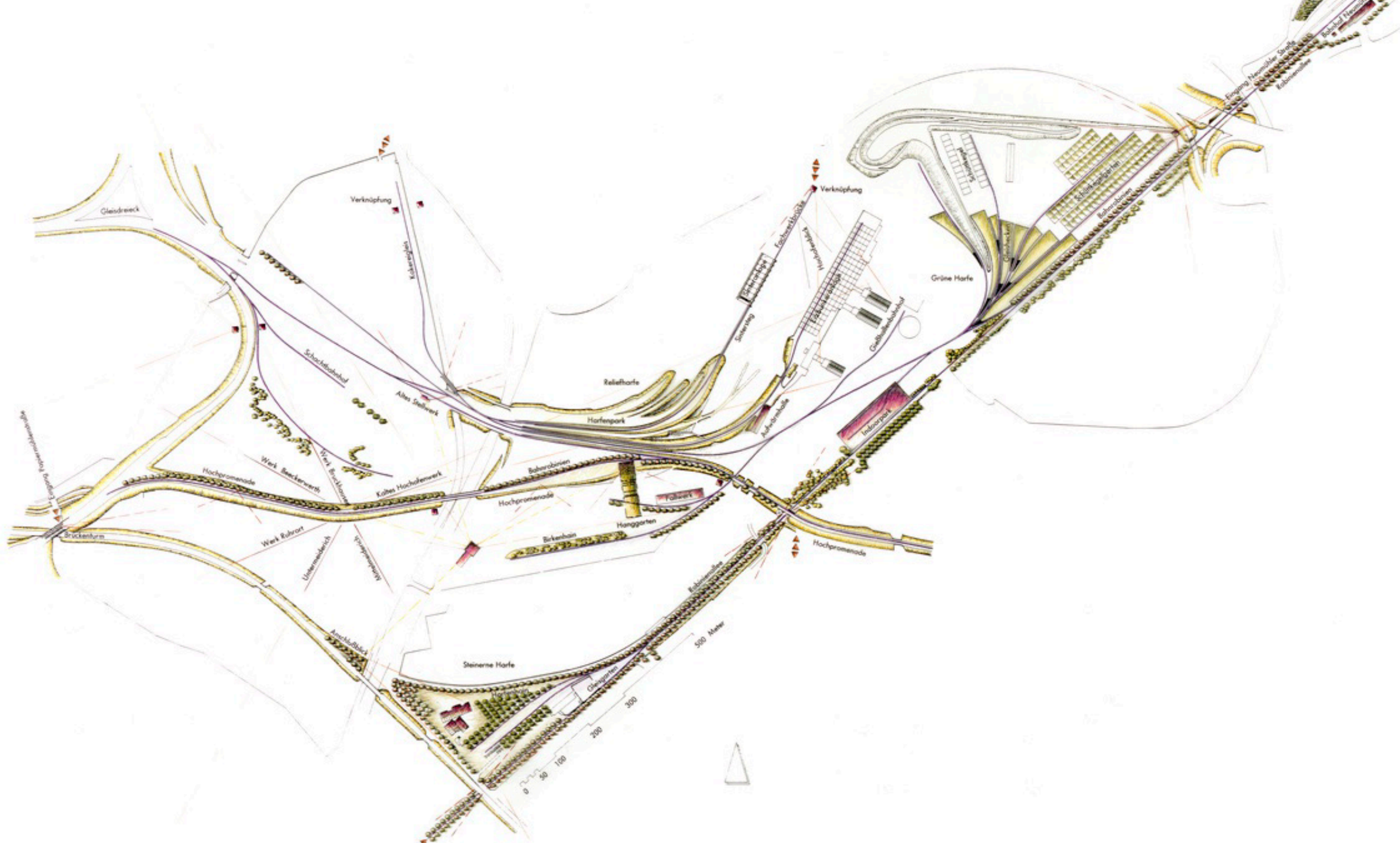




Railway Park

- Alueen rautatiet ovat osittain edelleen auki
- Raitet ovat puiston jatkuvimpia yhteyksiä
- Rautatien raitet päättyvät puutarhojen yläpuolelle entisiin malmibunkkereihin
- Kutsuu kokeilemaan tilan yläradan pilareille uudella ja erilaisella tavalla



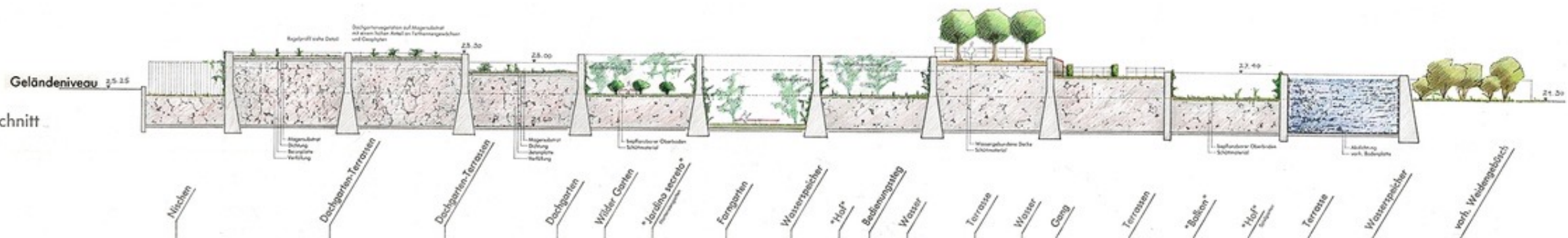


Sinter Park

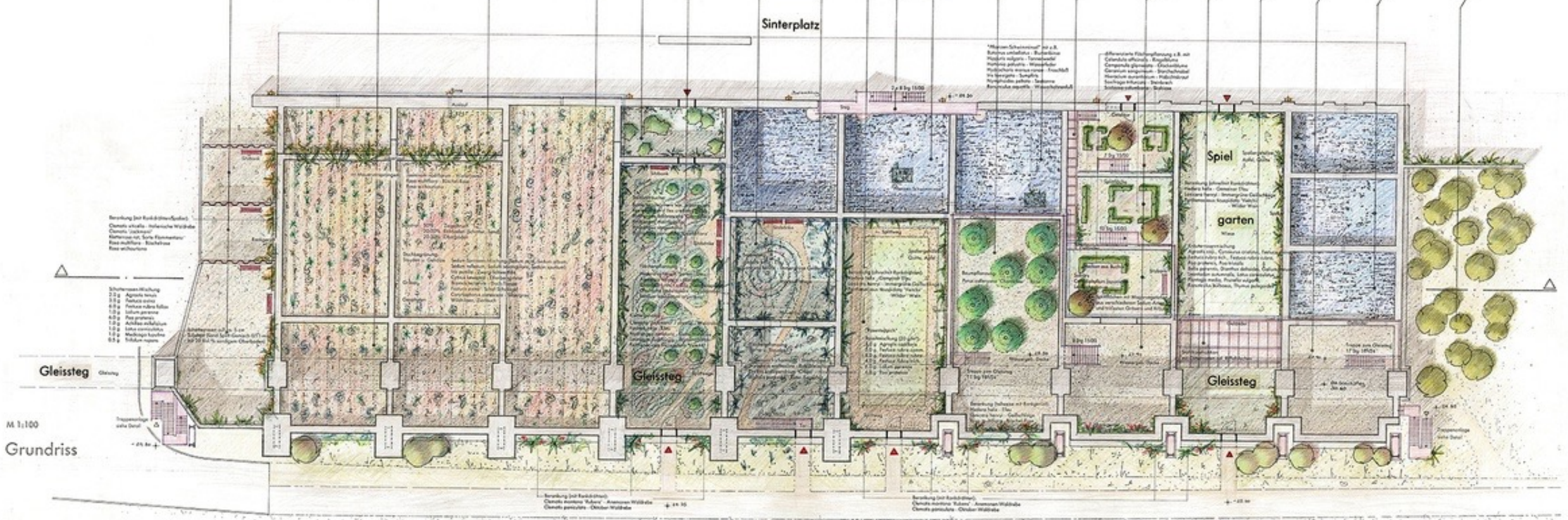
- Entinen sintrauslaitos
- Ollut aikaisemmin erittäin saastunut alue
- Nykyään alueella on kukoistava niitty, varjoisa lehto sekä valtava festivaali paikka
- Alueen tuulimylly sumboli aikoinaan tuhoutuneen alueen uudistumisesta
- Paikka rauhoittumiselle ja pohdiskelulle



Längsschnitt



M 1:100
Grundriss











Rainer Schmidt

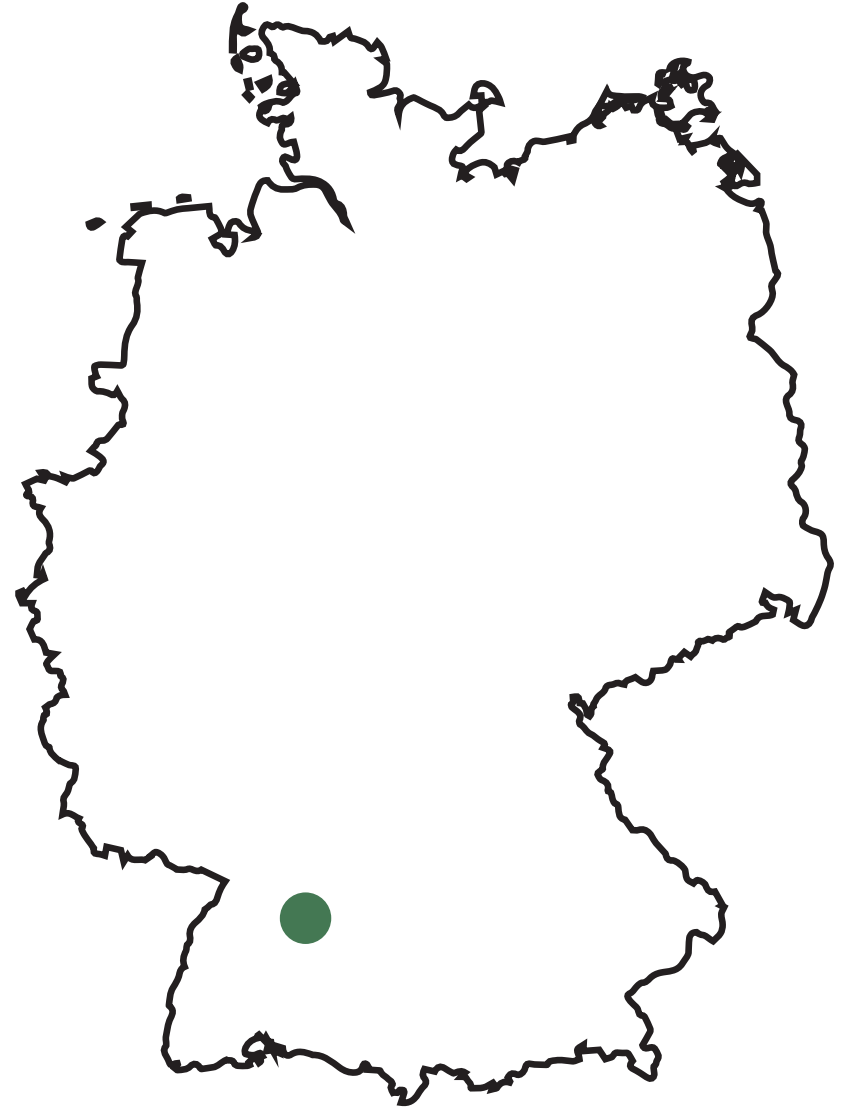
- 1980 Bavarian arkkitehtikillan jäsenyys.
- 80-luvulla teki töitä Gottfried Hansjacobin toimistossa
- 1991 avasi omat toimistot Müncheniin ja Berliiniin ja myöhemmin 1997 kolmannen toimiston Bernburgiin
- Työllistää 30 suunnittelijaa
- Toiminta kotimaassa ja ulkomailla (etenkin pohjois-Afrikka, Lähi-itä ja Aasia)
- 1991 Professori Berliinin Beuthin Ammattikorkeakoulussa. – Vieraileva professori Pekingin ja Berkleyn yliopistoissa
- Schmidtin toimisto keskittyy suuren kokoluokan maisema-arkkitehtuurin, maisemakaavoituksen ja kaupunki suunnittelun projekteihin. Suunnittelun lähtökohta on aina vastata tämän hetken vaikeisiin kysymyksiin ja itse kohteen asettamiin haasteisiin.
- Toiminnassa ja suunnittelun perustana lokaatiolla on suuri merkitys
- Painottaa suunnitelmissaan tarkoitusta, toiminnallisuuden sijaan. Ja näin pyrkii vähentämään teollisten rutiinien yleistä yksitoikkoisuutta



Park Killesberg

2013

- Vanha puisto on Stuttgartin yksi merkittävämpiä ja suurimpia
- Osa puisto aluetta on toiminut hiekkakiven louhos alueena, joka tunnettiin nimellä Stuttgarter Werkstein
- Louhoksen lokaatio oli keskeinen ja asettuu rinteeseen. Maasto oli kelpaamaton rakentamiselle ja alue haluttiin ottaa hyötykäyttöön Stuttgartin kaupungin toimesta. Kaupunki haki alueelle kansallista puutarha näyttelyä ja puisto avattiin ensi kerran yleisölle 1939.
- Alkuperäinen puistosuun nitelma on Hermann Matternin
- puistoalueen laajennus haluttiin luoda vanhan puiston viereiselle joutomaalle missä louhinta on tehnyt alueen maastosta erityisen rosoista ja pykäläistä
- Suunnitelman tuli olla ekologinen ja resursseja säästävä. Schmidt halusi korostaa suunnitelmassaan alueen kulttuurista historiaa, ihmisen muovaamaa haavoitettua louhos maisemaa ja yhdistää tämän pehmeisiin kohotettuihin nurmi tyynyihin.
- Normaali katsomisperspektiivi on haastettu, tuomalla ihmisen kulkureitti nurmikkoalueita alemmas.











BUGA *Playpark*, 2005

- Federal Garden Show (BUGA), München
- Näyttely projekti koostui neljästä erilaisesta puutarhasta, joiden yhdistävä teema oli kasvien orgaaniset rakenteet, eri mittakaavoissa ja perspektiiveissä mikrosta makroon.
- Projekteissa zoomataan erikohtiin kasvirakennetta ja mikroskooppisista muodoista muokataan ihmismittakaavaan sopivia muotoja
- Suunnitelmissa vaihdellaan kahta eri pää elementtiä, väriä/pintaa
- Schmidtin mukaan suunnitelma on rakentavaa ja luovaa kritiikkiä puutarhanäyttelyitä kohtaan. Schmidtin puutarha konseptien takana pyrkimys muovata yleistä käsitystä eri pintojen suunnittelemisesta, tilan rakentamisesta ja tunnelman luomisesta puutarha suunnittelun osalta. Pyrkimys luoda uudenlainen tapa aistia luontoa.

Schmidtin suunnittelussa yhdistyvät Rohkeus, leikkisyys, graafinen sommittelu, ihmisen ajattelun haastaminen ja design ajattelu, mitkä yhdistetään loistavasti kestävien kysymysten, ekologian ja ekonomian kysymyksiin käsittelyyn.



















Martin Rein-Cano, Toptek 1

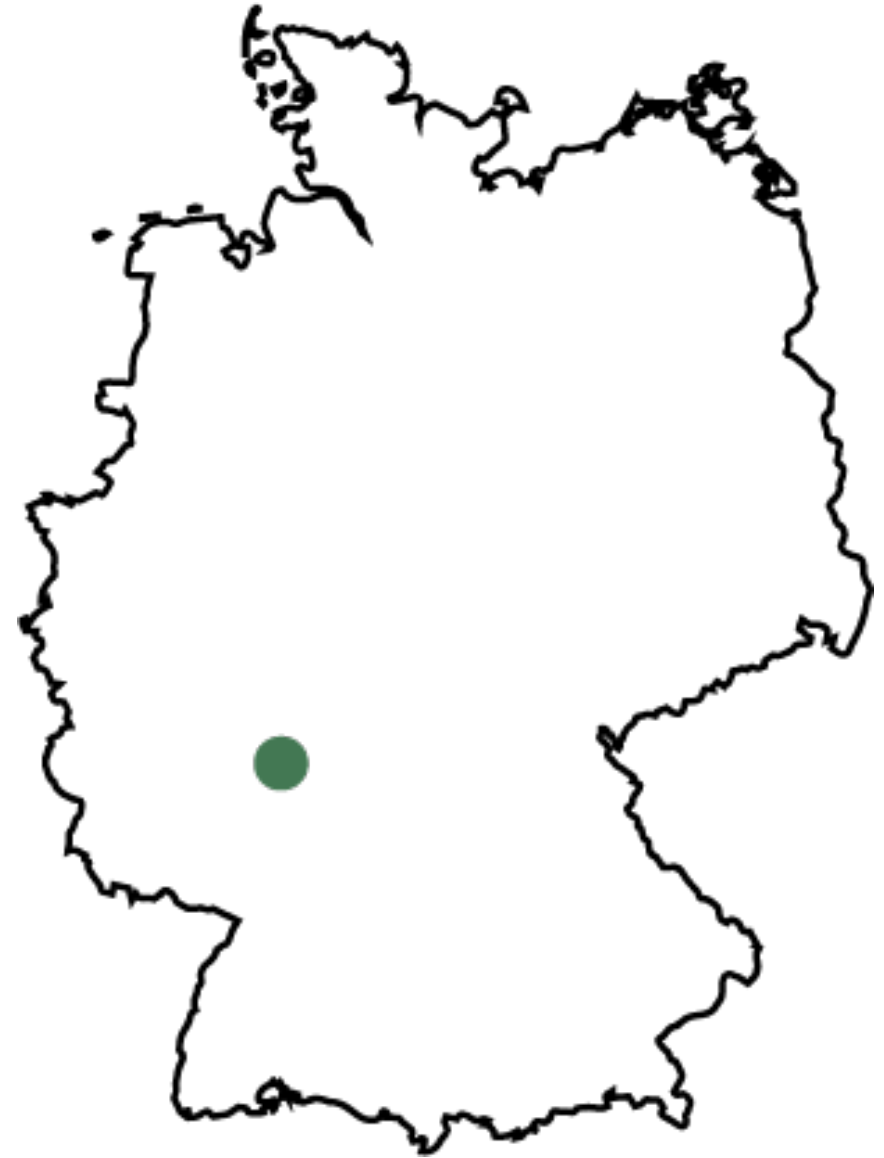
- Toptek 1 perustettu 1996, Rein-Cano perustaja ja taiteellinen johtaja
- Taidehistoria Frankfurtin yliopistossa, maisema-arkkitehtuuri Hannoverin ja Karlsruhen teknisissä yliopistoissa
- Periaate: maisema-arkkitehdin vastuu ottaa esiin sosiaalisia ja kulttuurisia ongelmia



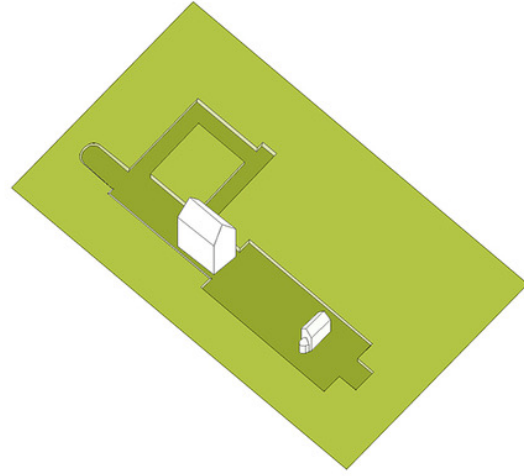
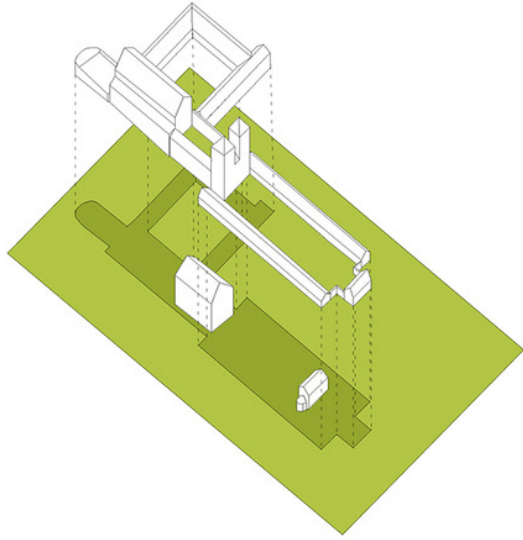
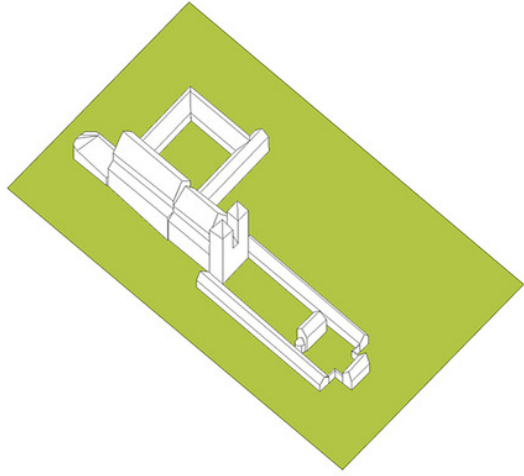
Unesco

*Weltkulturerbe Kloster
Lorsch, 2014*

- Listattu maailmaperintökohteeksi 1991
- Eri asteittain säilyneet rauniot sekä viheralue
- Topotek 1 suunnitteli vuosina 2010-2012 alueen maiseman, ja se toteutettiin kahdessa osassa vuosina 2014 ja 2016
- Ideana mallintaa paikan historiaa erityisesti maastonmuotojen avulla
- Graafisuus, paikan kulttuurihistoriallisen kontekstin huomioiminen, korkeusvaihtelut









Bahnhofstraße

Nibelungenstraße

Nördliches
Klostergelände

Ort des Wissens

Benediktinerplatz

Torhalle

Kirchenfragment

Zehntscheune /
Archäologisches Schaudépot

Karolingerplatz / Festplatz

Kräutergarten

Klostergelände

haus

Römerstraße





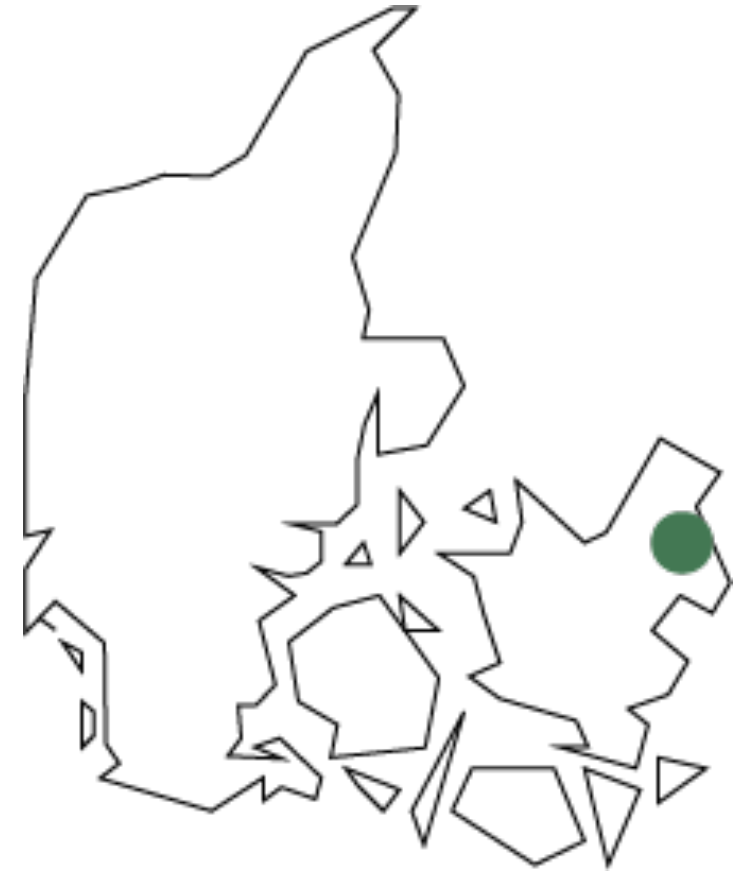






Superkilen Urban Park, 2008

- Kööpenhamina, Tanska!
- Puistoalue, joka on jaettu kolmeen eri vyöhykkeeseen:
- punainen: aktiviteettialue, musta: "tapaamisalue" ja vihreä virkistysalue
- kulttuurinen konteksti tärkeää ottaa huomioon tässä projektissa
- 108 erilaista esinettä yli 50 eri maasta ja 11 puuta ympäri maailman
- Topotek 1:n kuvauksen mukaan ajatuksena luoda tila, jossa on tavanomaisempaa olla joukosta erottuva tai erilainen kuin "normaali". Kulttuurit kohtaavat alueella











Lähteet

- Braae, E.: *Beauty Redeemed. Recycling post-industrial landscapes*, Ikaros Press, Copenhagen, 2015
- Bund Deutscher Landschaftsarchitektenbdla: *Grüner wohnen, Green living*, Birkhäuser GmbbH, Basel, 2011
- Cox, M.: *The Gardener's Garden. Inspiration across continents and centuries*, Phaidon Press, London, 2014
- Kombol, M.: *Landscape Architecture*, Phaidon Press, London, 2015
- <https://www.archdaily.com/962241/unesco-world-heritage-site-cloister-lorsch-topotek-1>
- <https://www.arquitectes.cat/iframes/paisatge/fitxa/8313>
- <https://www.caspardavidfriedrich.org/>
- <https://www.grandtourofmodernism.com/magazine/the-bauhaus/magazine-bauhaus100/the-bauhaus-perspective-on-green-spaces/>
- <https://www.healthyhildegard.com/hildegards-medieval-garden/>
- <https://yle.fi/uutiset/3-10325365>
- <https://landezine.com/buga-05-playground/>
- <https://landezine.com/park-killenberg-development-towards-an-urban-environment/>
- <https://www.latzundpartner.de/en/>
- https://peda.net/kannonkoski/kannonkoskenkoulu/kk1/6-luokka/Biologia_maantieto_5_63/eurooppa/saksa
- <https://www.rainerschmidt.com/blog/en/2279/>
- <https://www.rainerschmidt.com/de/referenzen/projekte.html>
- <https://www.scribd.com/document/503175531/DIE-WELT-18-Ma-rz-2021>
- <https://www.tandfonline.com/doi/abs/10.1080/02665433.2010.481182?journalCode=rppe20>
- <https://www.topotek1.de/openSpaces/unesco-world-heritage-site-lorsch-abbeyunesco-weltkulturerbe-kloster-lorsch-oder-und-altenmuenster/>
- <https://www.topotek1.de/openSpaces/superkilen-2/>
- <https://www.vam.ac.uk/articles/entartete-kunst-the-nazis-inventory-of-degenerate-art>
- <https://en.wikipedia.org/wiki/Hermannsdenkmal>
- https://en.wikipedia.org/wiki/Natur-Park_S%C3%BCdgel%C3%A4nde
- https://fi.wikipedia.org/wiki/Teutoburgin_mets%C3%A4
- <https://en.wikipedia.org/wiki/Killesbergpark>
- https://fi.wikipedia.org/wiki/Saksan_ilmasto
- <https://worldlandscapearchitect.com/park-killenberg-stuttgart-germany-rainer-schmidt-landschaftsarchitekten/#.YZqMxi0Rrdc>
- <https://yle.fi/uutiset/3-10325365>

Kuvalähteet

- Cox, M.: *The Gardener's Garden. Inspiration across continents and centuries*, Phaidon Press, London, 2014
- https://www.akg-images.com/archive/-2UMDHUULG2_Z.html
- <https://arquitecturaviva.com/w33orks/parque-urbano-superkilen-3>
- <https://www.berlin.de/mauer/mauerweg/stadtroute/schoeneweide-schoenefeld/hufeisensiedlung-128103.php>
- <https://www.caspardavidfriedrich.org/>
- <https://en.advisor.travel/poi/Landschaftspark-Duisburg-Nord-25148>
- <http://federicaciarcia.blogspot.com/2010/08/interview-to-tilman-latz-latzpartner.html>
- <https://www.healthyhildgard.com/hildegards-medieval-garden/>
- <https://landezine.com/landezine-talks-martin-rein-cano-on-influence-of-the-corona-pandemic-on-work/>
- <https://landezine.com/park-killesberg-development-towards-an-urban-environment/>
- https://peda.net/kannonkoski/kannonkoskenkoulu/kk1/6-luokka/Biologia_maantieta_5_63/eurooppa/saksa
- <https://www.rainerschmidt.com/en/portfolio/images.html>
- /
- <https://www.spreewald-info.de/ausflugsziele/parks-gaerten/branitzer-park>
- <https://www.tandfonline.com/doi/abs/10.1080/02665433.2010.481182?journalCode=rppe20>
- <https://www.trihi-parks.com/en/park-details/10098-Landschaftspark-Duisburg-Nord>
- <https://de.m.wikipedia.org/wiki/Datei:PomeranzenGarden.jpg>
- https://fi.wikipedia.org/wiki/Saksan_ilmasto
- <http://www.woerlitz-information.de/woerlitz-de/ak/index.php>
- <https://wp.eghn.org/en/herrenhausen-gardens>
https://www.123rf.com/photo_61620127_landschaftspark-duisburgnord-former-steelworks-industry-monument-in-duisburg-ruhr-area-germany.html