

# Ruotsi

Maisema-arkkitehtuuri ongelmanratkaisijana?

Julius Aalto, Aarne Autio

# Teemoja

Maisema-arkkitehtuuri globaalien ja yhteiskunnallisten ongelmien ratkaisijana?

Globaalit haasteet

- Ilmastonmuutos
- Kaupungistuminen, asumistiheys kasvaa
- Biodiversiteettikato
- Kuinka suunnitella kestävää?

Yhteiskunnalliset haasteet

- Yhteisöllisyys
- Monikulttuurisuuden kasvukivut
- Kansanterveys
- Mielenterveys, syrjäytymisen
- Tasa-arvo

# Ruotsi

- Maan maisema-arkkitehtuuriin vaikuttavia maantieteellisiä tekijöitä
- Neljä vuodenaikaa; lämpimät kesät, kylmät ja lumiset talvet, rannikolla lauhkeampaa.
- Etelässä lämminkesäinen mannerilmasto ja pohjoisessa subarktinen mannerilmasto.
- Ruotsin Lapissa karuja tunturialueita, kohti etelää vallitsee pohjoinen havumetsävyöhyke. Tukholman korkeudelta etelään sekä havu -että lehtimetsiä. Eteleisimmässä Ruotsissa Lehtimetsävyöhyke



Luonnossa yhdistyy karuus, mutta samalla monimuotoisuus.  
Ruotsissa 29 kansallispuistoa ja yli 3000 luonnonsuojelualuetta



Saaristoa



Stora Sjöfallet kansallispuisto

# Puutarhakaupungit

Puutarhakaupunkien ja sitä kautta puutarhasuunnittelijoiden suosio kasvoi.

Ruotsissa tämä kaupunkisuunnittelun trendi oli hyvin suosittua –joten paljon toteutuneita kohteita.

Esimerkiksi Gamla Enskede, Tukholmassa, Änggården Göteborgissa.



Gamla Enskeden kirkko 1915

# Peter Olof Hallman (1869-1941)

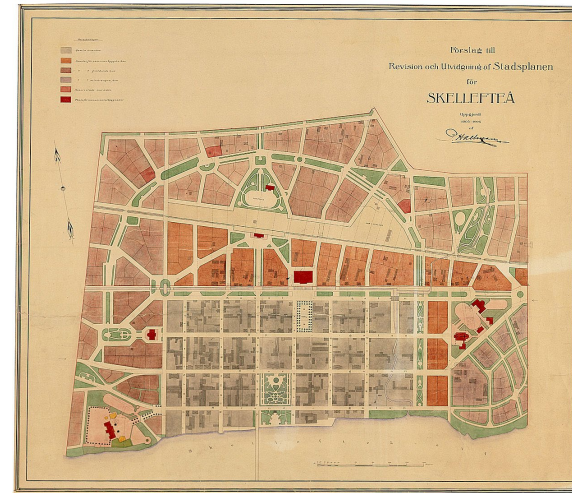


Ruotsalainen  
arkkitehti ja  
kaupunkisuunnittelija

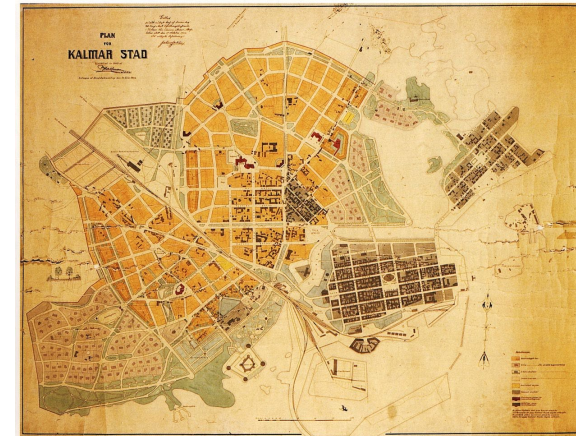
Tukholman  
ensimmäinen  
kaupunkisuunnittelun  
johtaja

Suunnitteli  
kymmeniä alueita  
eri kaupunkeihin  
eri arkkitehtien  
kanssa  
yhteistyössä

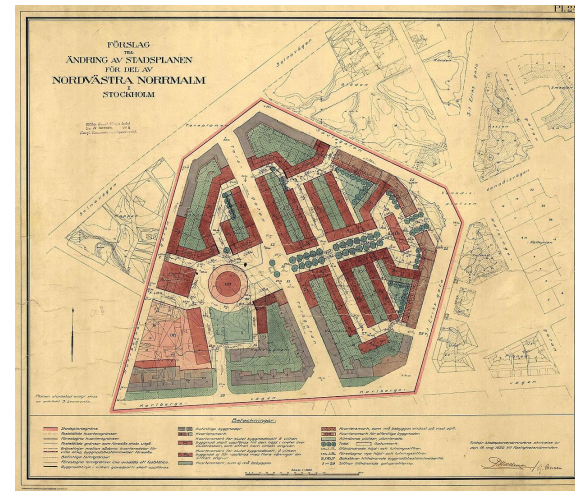
Puutarhakaupunkien  
johtaja: Gamla  
Enskede, Kalmar



Skellefteån asemakaava  
1905

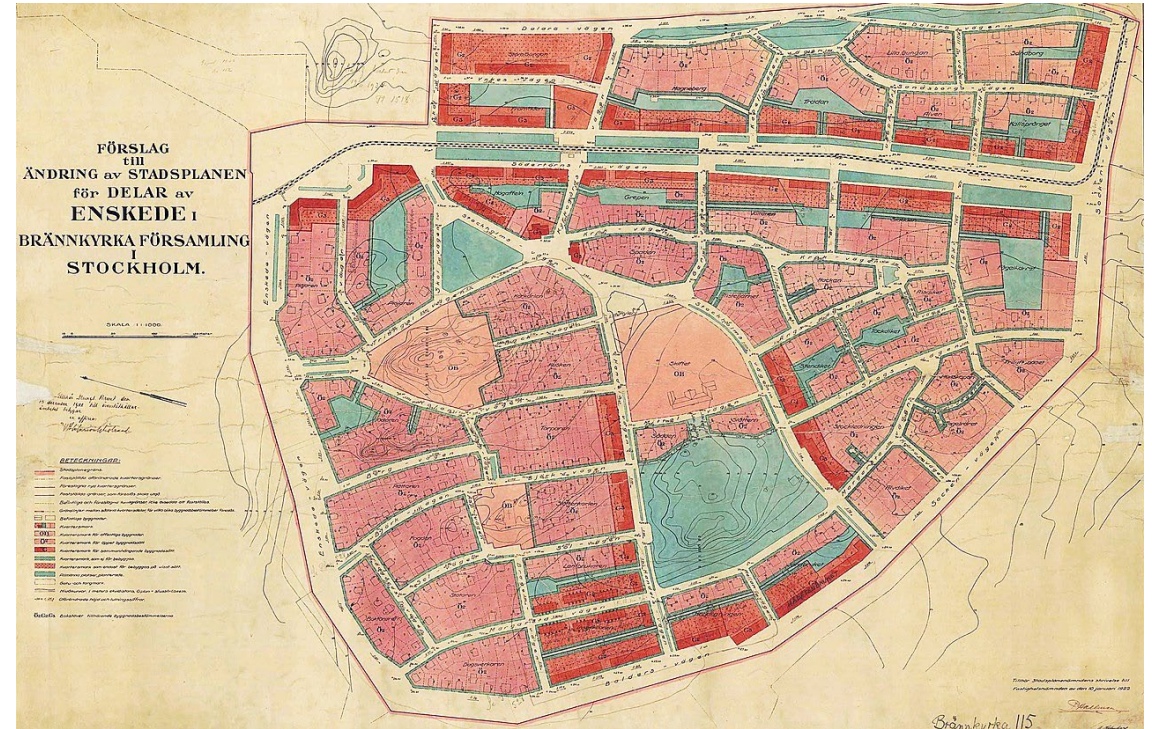


Kalmarin asemakaava  
1906



Kaupungin suunnitelma Red  
mountains, Tukholma 1922

# Katsaus Ruotsin maisema-arkkitehtuurin historiaan



Per Olof Hallmanin asemakaava Gamla Enskedelle 1907 ja asemakaava 1922

# Katsaus Ruotsin maisema-arkkitehtuurin historiaan



Gamla Enskede



Gamla Enskede, Tukholman kunta Vuonna 1912 rakennettu huvila



## Kvarteret Cepheus kaupunginosa 1930

- Maisema-arkkitehtuuri ja arkkitehtuuri herättää slummin taas arvostetuksi osaksi kaupunkia.
- Voisiko tätä historian esimerkin ideaa hyödyntää nykyajan Ruotsin sosiaalisissa ja monikulttuurisissa haasteissa?





# Pildammsparken, Malmö, 1926

- Monumentaalinen, jopa pröystäilevä
- Huikaiseva, valtava (45 hehtaaria)
- Juuri ennen modernismia ja funktionalismia
- Ennemmin koettava ja nähtävä, ei niinkään interaktiivinen
- Julkinen kaupunkimaisema, puisto
- Amfiteatteri, valtavat puustutukset, suuret vesiaiheet, patsaat ja pavijonki
- Elämyksellinen



# Katsaus Ruotsin maisema-arkkitehtuurin historiaan



# Fredhällsparken 1932-1936

- Kontrastina edelliselle huomattavasti interaktiivisempi puistokokemus
- Modernismin tuulet
- Osa Kungsholmenin saaren viherreittiä
- Puiston ideoi Osvald Almqvist (ruotsalainen arkkitehti ja funktionalismin uranuurtaja)
- Erik Glemme tulkitsi ja toteutti suunnitelman
- Kahluuallas, kalliot, bronssiveistokset



Frenhällsparkenin rakennustyöt



# Högdalstoppar 1,2 ja 3

- Massiivinen virkistystoimintaan pyrkivä maisema-arkkitehtuurikohde
- Vapaa-ajan merititys
- Keinotekoiset kukkulat tukholmassa
- 65 miljoonaa tuonnia kippimassaa
- 1. 1950-1960 luvuilla
- 2. 1970 luvun alussa (Tukhoman korkein kohta 102m)
- 3. 1980 luvulta 2001
- Högdalstoppen 1 on ollut esim laskettelutoimintaa mutta se loppui 1990 luvulla



- Högdalstoppen on Tukholman kaupungin kehityskohde.
- Suunnitelmien toteutuminen ollut hidasta.
- Nykyään lähinnä ulkoliikuntakohteen esim. Lenkkeilijöille.
- Esimerkki ei niin onnistuneesta kohteesta





# Vasaparken, tukholma

- Vasaparken on tavallaan läpileikkaus Ruotsin maisema-arkkitehtuurin historiasta
- Koska muokkautunut useasti
- Uudistuva, mukautuva
- Rakennus aloitettiin 1900 vuosisadan vaihteessa
- 1. maailmansodan aikaan käytettiin perunapeltona
- 1947 Erik Glemmen suunnittelemat kolme graniittiterassia
- Vasaparken on toiminut 1912 kesäolympialaisten harjoituspaikkana sekä esim. Tärkeiden poliittisten keskustelujen paikkana 1950-l. Vaaleissa
- Päivitetään 2000-luvulla: tekonurmi jalkapallolle, luistinrata, uusi leikkikenttä eli kumiasfalttikukkulat
- Todellinen julkinen puisto ja kohtaamispaikka

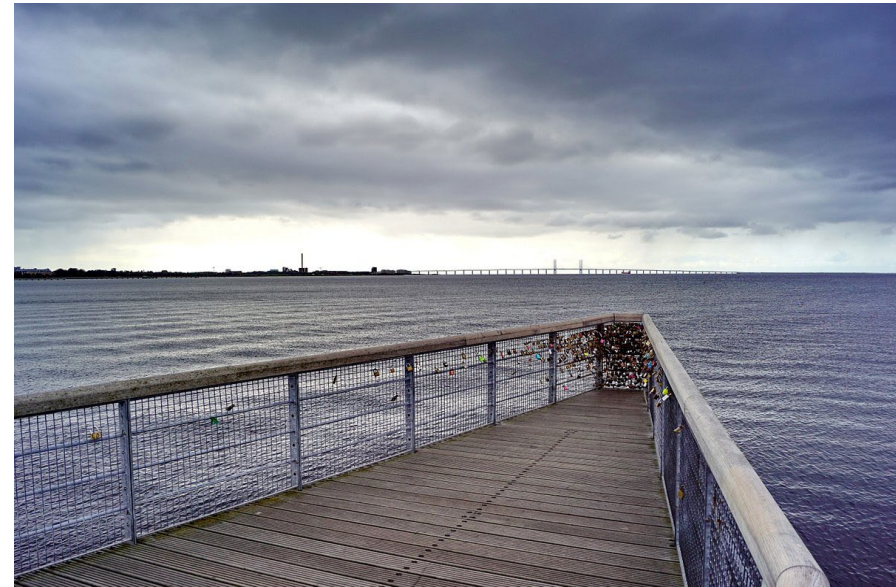




# Daniaparken 1999

- Ensimmäinen puisto malmössä 50:een vuoteen
- Uudempi selvästi nykyaikainen kohde,
- kontrasti Pildammsparkenille
- Vastakohta valtavalle metsäpuistolle
- Tasaisuus, avoin, katkeamaton näkymä
- Samankaltaisuus: kokemuksellisuus, vesiaihe, yhdessäolo, julkinen maisema
- Koostuu lähinnä Kivipinnoista, penkeistä ja sekä nurmikoista, kivipostaat mereen
- Niukat istutukset, ei puita
- Pääsy veden ääreen sään kokeminen





# Naiset Ruosin maisema- arkkitehtuurin historiassa 1900-luvulla

-Naisten tie  
puutarhasuunnittelijoiksi  
alkoi työkokemuksen kautta

-Suurin osa suunnittelijoiksi  
valmistuneista naisista  
kouluttautuivat ulkomailla

-1900 vuosisadan  
alkupuolella naisille lähinnä  
yksityisten puutarhojen  
suunnittelua ja yhteistyötä  
arkkitehtien valvonnassa

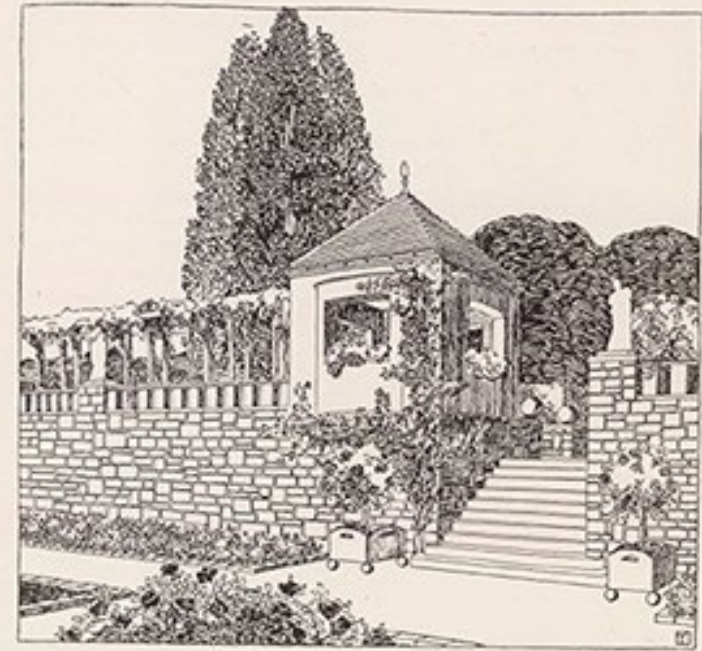
30-l. Ja 40-l. Eteenpäin  
kaupunkien teollistumisen  
myötä myös asuinalueiden  
suunnittelua.

Naisten hyväksyminen  
suunnittelijoiksi alkoi  
pikkuhiljaa



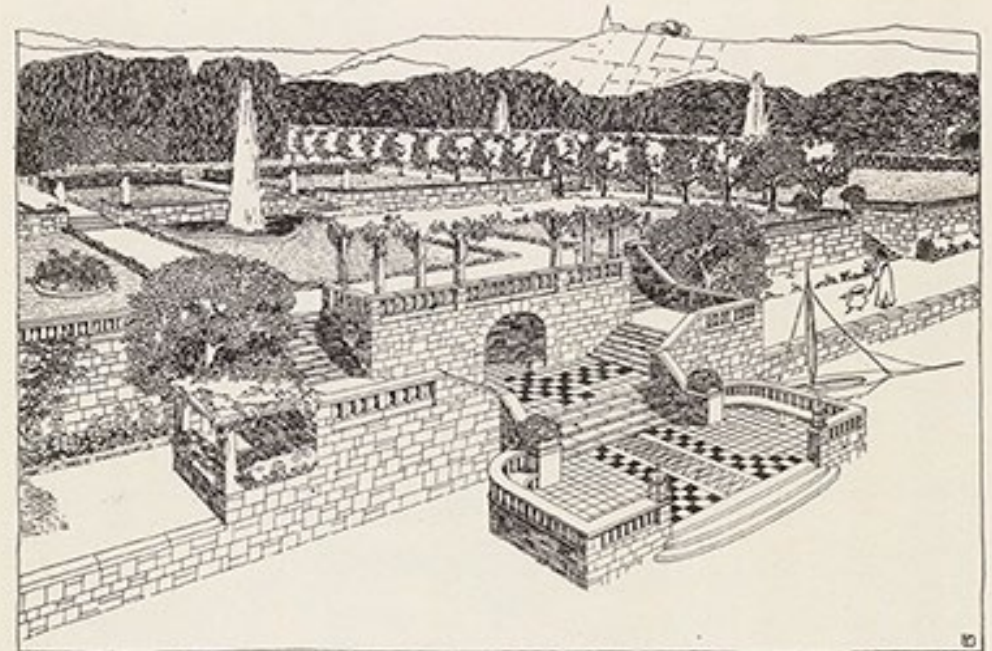
Ulla Bodorfin suunnittelema Ruotsin osuuskunnan päätoimiston kattopuutaha (1940)

# Ester Claessen 1884-1931



DESIGN FOR SUMMER-HOUSE AND PERGOLA

BY ESTER CLAEISSON



DESIGN FOR A WATERSIDE GARDEN

BY ESTER CLAEISSON

# Villa Brevikin puutarha



# Ulla Bodorf, 1913-1982



Asuinalueen puistotila Tukholman keskustassa 1940-luvulta





Stamparkenin pääpuiston sisäänkäynti



Källängsparken Vimmerbyssä



Etelä-Tukholman Stamparkenin asuinalue



Reimersholmen asuinalue



Mölarblikin rivitaloalue

# Nykyhetken maisema-arkkitehtuuri Ruotsissa

- Tästä siirrytään nykyhetkeen
- Esiteltävät kohteet valikoituivat esityksen teemaa mukaillen



Hågalid -puistoon liittyvä Utopia Arkkitehtien suunnitteilla olevien rakennusten päälle tuleva julkinen puistotila

# Landskapslaget AB

Yksi Ruotsin suurimmista maisema-arkkitehtiiliikkeistä/yrityksistä

Perustettu 1973

Yrityksessä mukana 38 ihmistä, joista on osa myös arkkitehtejä, urbaanin kaupungin suunnittelijoita ja hallinnosta vastaavia "managereita"

Funktionaalisesti luonnon- ja kaupunkimaisemaa

Landskapslaget toimii kaupunkikuvan parantajana, jonka tavoitteet ei vain ole tehdä kaupunkikuvasta esteettisesti miellyttävää.

Kestävän kehityksen tavoitteiden mukaisesti Landskapslaget tekee projekteja, joilla on estetiikan kohentamista korkeampi tavoite

- Työskentely painottuu sosiaalisten, ekologisten ja taloudellisten näkökulmien lokeroihin, joista jokaine hyötyy

Terveys, tasa-arvo, demokratia, ekosysteemipalvelut ja luonnonvarjojen hoito



# KESTÄVÄN KEHITYKSEN TAVOITTEET



#Agenda2030  
#GlobalGoals

Uusien kestävän kehityksen tavoitteiden tarkoituksena on vuoteen 2030 mennessä poistaa äärimmäinen köyhyys, edistää tasa-arvoa ja oikeudenmukaisuutta sekä suojella maapallon kantokykyä.



# Vårtorg (2017)



Kutsuu ihmisiä  
kuskustelemaan,  
väittelemään, tai  
kuuntelemaan  
yhteiskunnallisista ongelmista

Järjestää poliittisia tilaisuuksia

Haastaa kaupunkilaisia  
sivisytmään  
> Yhteiskuntaherääminen

Torilla myös aktiviteetteja ja  
esityksiä



# Kvalitetsprogram för Årstafältets stadsliv

By Landskaplaget

- Maisema-arkkitehit yhdessä kaupunkisuunnittelijoiden kanssa ovat kehittäneet laatuohjelman, jonka tavoitteena on taata turvallinen, yhteisöllinen ja viihtyisä korttelikokonaisuus jo ennen maa-alueiden jakamista uudelle asuinalueelle, ja olla inspiraationa uusissa asuinaluehankkeissa myös muille
- Asuinalue yhdistyy muiden asuinalueiden kanssa
- Painopisteenä edistää kokonaisvaltaista kokemusta kaikille korttelikokonaisuudessa eläville, vieraileville ja ohikilkeville ihmisille
- Laatuohjelmassa otetaan huomioon erityisesti korttelien, rakennusten ja julkisten tilojen risteävä kohtaaminen, johon jokainen on tervetullut
- Rakennettavissa yksityisissä asuinkerrostaloissa on pystyttävä edistämään vahvaa yleisluonteita, joka sopii muihin kaupungin osiin

Landskaplaget on luonut ohjelman neljään vaiheeseen

1. Elämykset kaikille ovat yhteisiä
2. Erilaiset maiseman indikaattorit ja kaupunkisuunnittelun periaatteet kuvaavat aluetta kaupunkisuunnittelun periaattein ja mitattavissa olevineen ominaisuuksineen
3. Lohkot ja korttelit ovat kunkin korttelin kuvauksia, joissa yksilöidään korttelin ominaisuudet ja arvot
4. rakennuslupien yhteydessä tai niiden jälkeen toteutettavan laatuohjelman suunniteltu seuranta.





# Nivå Landskapsarkitektur

Vuonna 2000 perustettu

Jonas Berglund, Åsa Drougge, Göran Lindberg ja  
arkkitehdit LAR/MSA

Paikkakohtaisesti maisema-estetiikkaa kehittävä  
toimisto, jonka työperiaate on työryhmään  
muodostuneen perusfilosofian mukaista

1. Huolellinen analyysi kussakin projektissa
2. Paikkakohtaisten ominaisuuksien pohjalta  
ideointi ja sen toteutus
3. Tilallisten perinteiden muokkaaminen ja  
säilyttäminen nykymaailmassa
4. Runollisia ja leikkisiä elementtejä jokapäiväisessä  
elämässä
5. Historiallinen reagointikyky ja sen kanssa  
toimiminen
6. Tekninen osaaminen, huolellinen suunnittelu
7. Vakiintunut ja tutkiva ääni tilassa





# Berghus 4 /2018

by Nivå Landskapsarkitektur

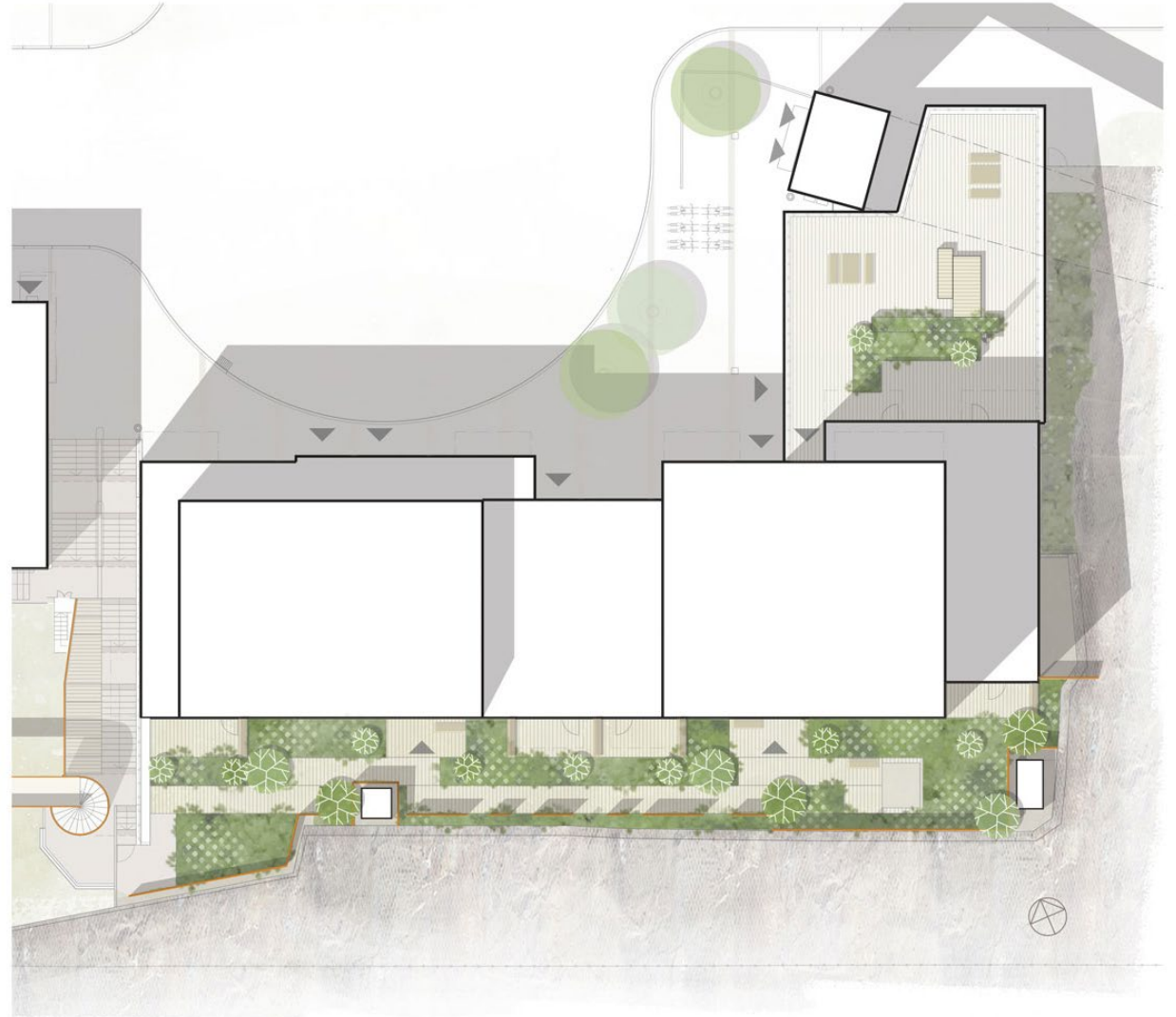
Tukholman teollisuussataman kehittyminen tiiviiksi ja idylliseksi asuinalueeksi vaatii toimenpiteitä

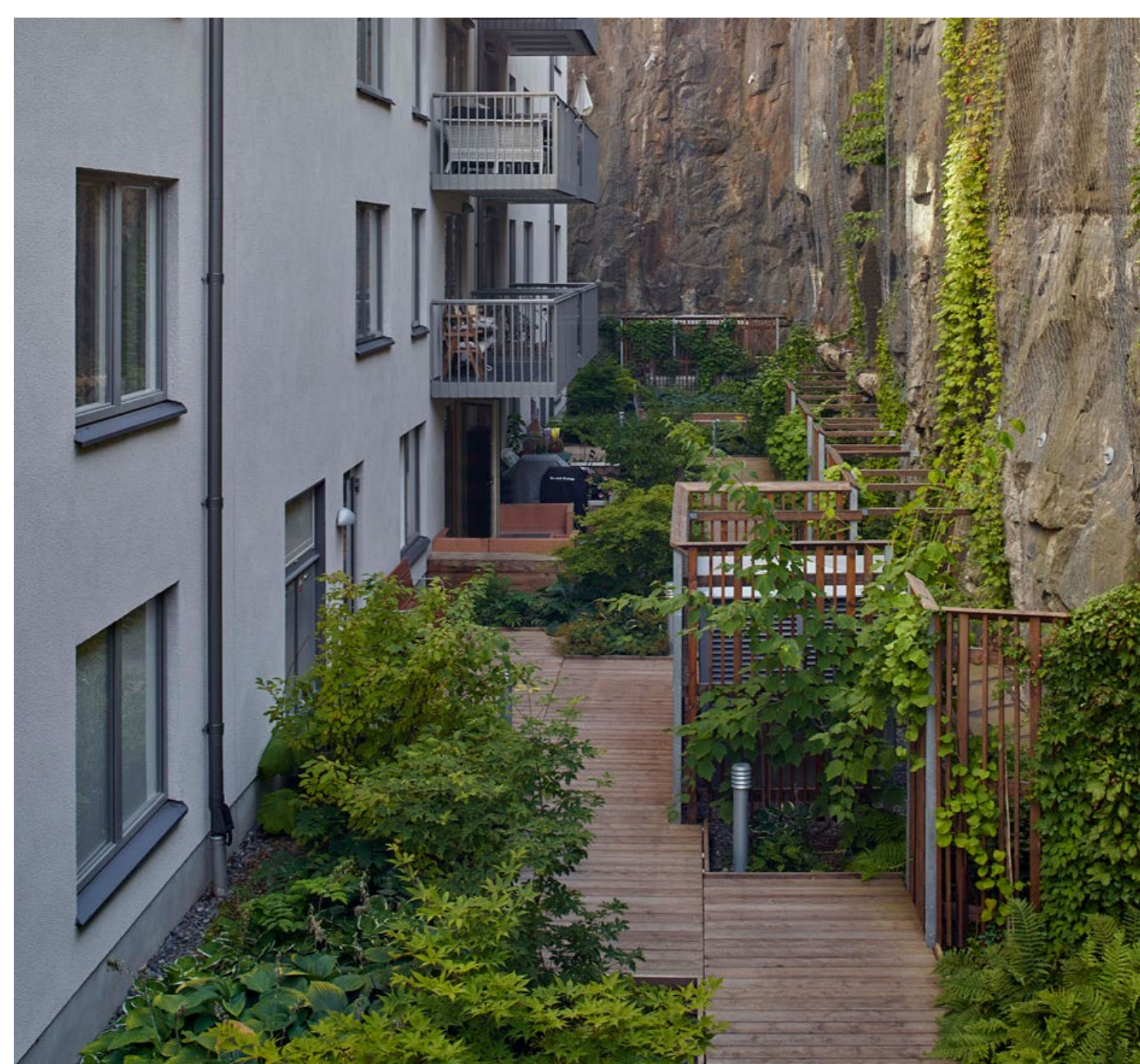
Haastavassa ympäristössä sijaitsevan rakennuksen pihapiirin ehostaminen viheristutuksilla, terasseilla ja funktionaalisilla elementeillä

Asunnon viihtyvyyden ja kestävyuden edellyttämiseksi

Nivån pääasialliset tavoitteet:

1. Rehevän maiseman/näköalan luominen asuntoihin
2. Dramatisoida kapean ja pystysuoran ulkotilan äärimmäisiä olosuhteita
3. Antaa kontrasti monivuotisen vehreyden ja tiukan arkkitehtonisen kehityksen välille, galvanoidusta teräksistä
4. Avartaa ahdasta varjoisaa ulkotilaa valaistuksilla





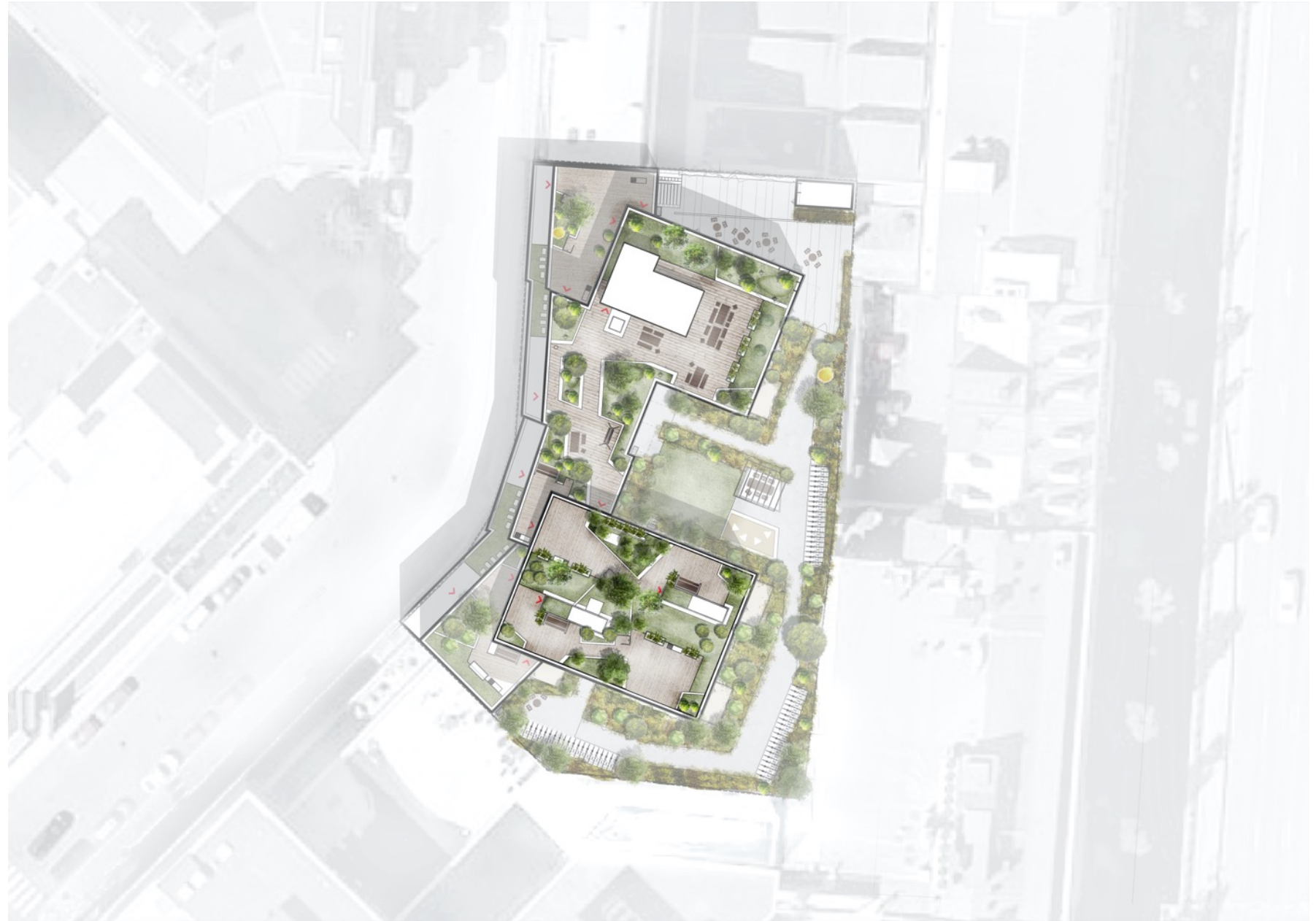


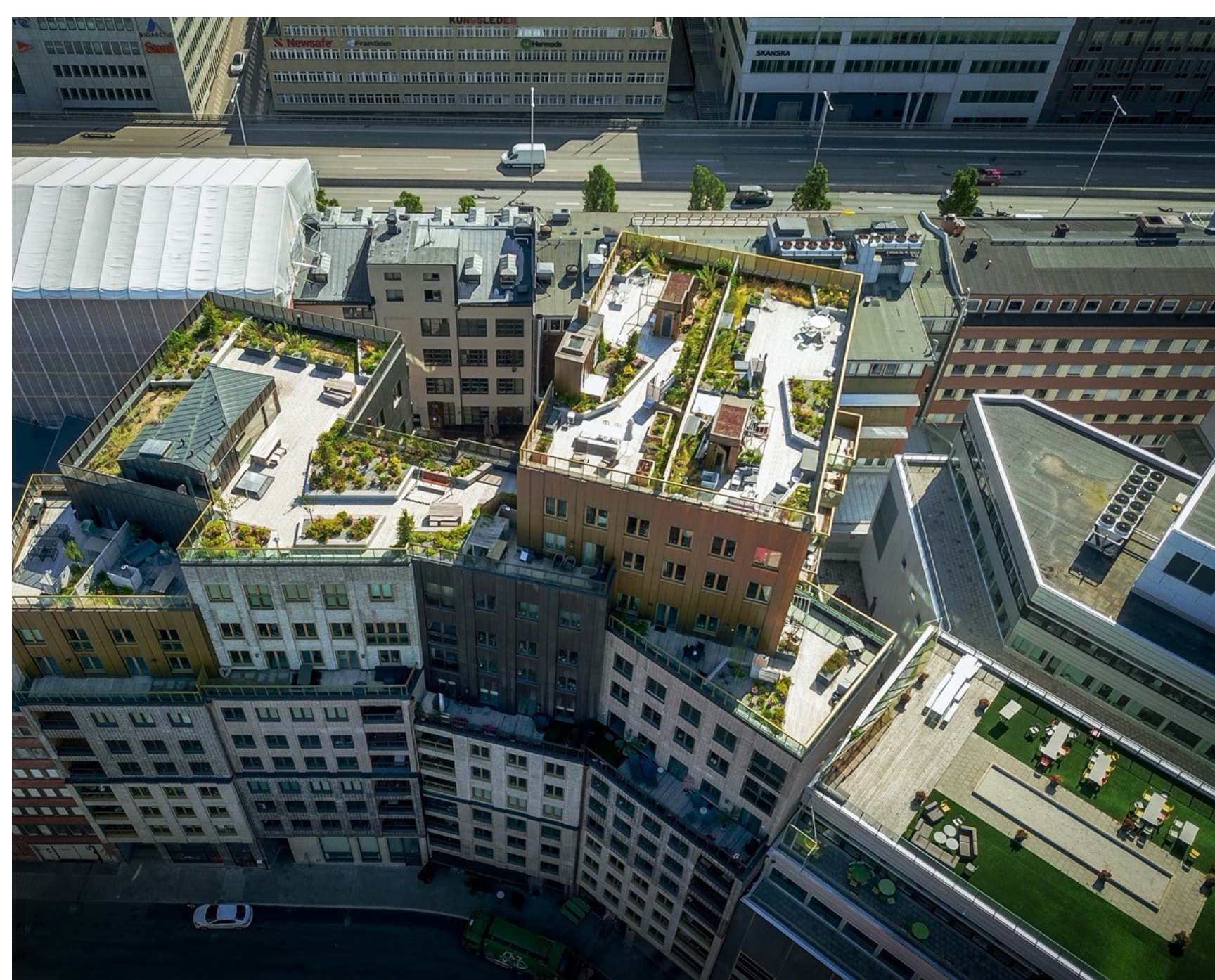
# Etaget

(2020)

By Urbio

- Tukholman länsiosassa sijaitsevan Kungsholmenin kerrostalorakennuksen asuntotäyttöhanke
- Vihreiden tilojen, patioiden, kaavoitus kattokerrokseen
- Ekologiaa ja yhteisöllisyyttä kehittävä hanke, joka antaa rakennukselle tulevaisuutta edustavan ilmeen
- Kserofyyttiset kasvit
- Appelsiinipuut
- Puutarhat
- Kokoustila
- Terassit
- Yksityistilojen suihkut
- Pyöräkatokset







# Gunilla Bandolin



Taiteilija, veistostaiteilija

Luonut maisema-arkkitehtonisia  
veistoksia, julkisia veistoksia

Veistokset ovat usein suuria ja niiden  
teemoina toistuu usein muodot, kuten  
pyramidi, kierre ja labyrintti

Kohtaisen interaktiivisuus,  
vuorovaikutus

Oli maisema-arkkitehtuurin professori  
Alnarpin maatalousyliopistossa

Toiminut myös taidekriitikkona ja  
arkkitehtuuritoimittajana



Gyrokompasit, Växjössa Ruotsissa, 2013



Observatorio, Tukholma, 2002



Pyramiden, Wanåsin veistospuisto, 1990



# 79 & Park /2017

by AJ Landskap

- Gärdetissa, Tukholman keskussa sijaitseva rakennushanke, jonka tavoite luoda harmoninen suhde arkkitehtuurin ja kasvillisuuden välille
- Harkitut kasvivalinnat vaihtelevat kattorakenteissa kerroksittain, pikseleittäin, esimerkiksi sävyjen, ilmaston sietokyvyn ja vuodenaikavaihtelun seurausten mukaan
- Kattokerros symboloi asuinalueen nimeä ja edustaa Tukholman uuden rakentamisen aaltoa
- Kerroksellinen kasvirakenne jatkuu koko tontin läpi







# Land Arkitektur

2008 perustettu toimisto, jota ohjaa trio; Andres Kling, Sofia Nylén ja Alf Orvester

Työ koostuu kaavoitustehtävistä kaupungin pieniin kun suurinkin paikkoihin

Tiivis ja toimiva ryhmädynamiikka on Land:in ideapohjaisen suunnittelun avain, ja avaimen istuva ovi on paikka

Landin jäsenien projektikohtainen prosessi

1. Projektin alku ideaasta, ja suunnittelun kuluessa idea muovaantuu kokonaiseksi ja tarjoaa viimeistellyn kädenjäljen
2. Paikan edellytysten tiedostaminen ja niiden toteuttamisen ymmärtäminen
3. Paikan identiteetin avustamaton löytäminen
4. Hankkeissa korostetaan pieniä yksityiskohtia, autenttisuuden turvaamiseksi
5. Land toimii sen tasvarertaisen ja kokeneen ryhmädynamiikan pohjalta
6. Kaupunkilaisten ymmärtäminen, yhteistyö asukkaiden kanssa
7. Uteliaisuus, haastava suunnittelu
8. Yhteistyö muiden tieteenalojen kanssa
8. Hyvä vuoropuhelu asiakkaiden kanssa



# Grön Bullerskärm /2016

By Land Arkitektur

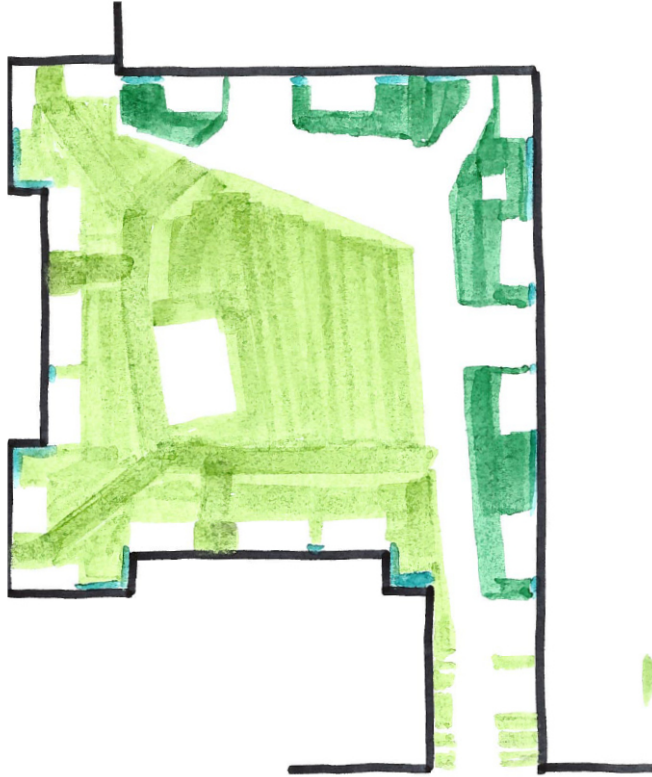
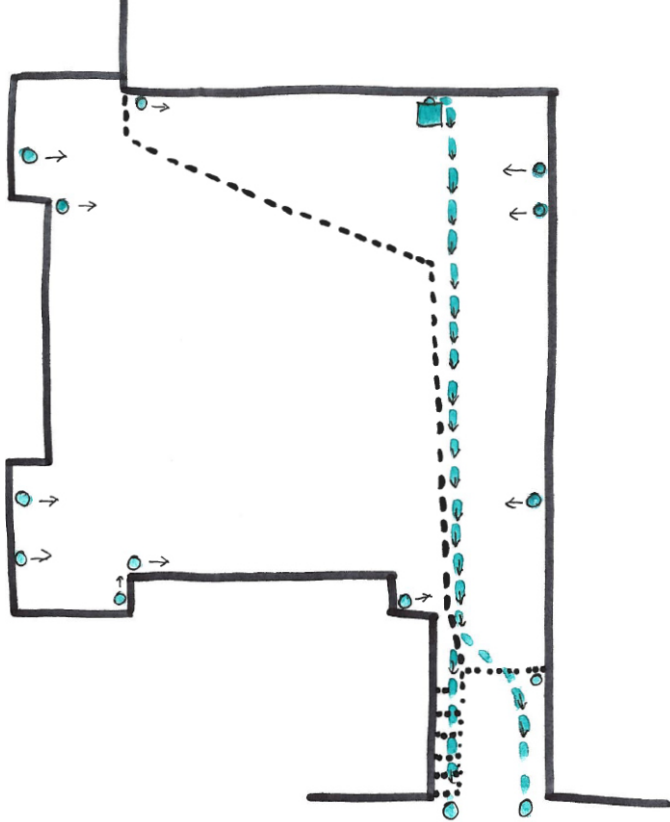
- Tuhkolmassa, Östermalmin urheilukenttää vastapäätä olevan autotien uudelleenrakentamisen vihreämpi ratkaisu
- Osana Tukholman kaupungin asettamaa meluntorjunta hanketta
- 170 metriä pitkä teräksinen, kasvipäällysteinen äänivalli on mielenterveyttä, kaupunkiestetiikkaa ja ekologiaa edustava projekti
- 28000 istutettua tulppakasvia teräksiseen meluvalliin
  - ominaisuuksiltaan sietävät kuivuutta ja ovat niukkaravinteisia
  - Kukilla ympärivuotinen värитеema
  - Aidan takaosa kylvetty ruoholla muodostaen vihreän suojan





# Norra Tyresö Centrum /2019

By Land Arkitektur



- Tyröran keskustassa sijaitsevan uuden asuinalueen moderni sisäpihakaavoitus
- Suunnittelu perustuu pihan korkeusvaihteluun
- Rönsyilevä nurmiikko ja viheristutukset hallitsee tilaa
- Asuinrakennuksia yhdistää yksi yhteinen vedenvaraaja
  - Kaikki vesi päättyy kasvupenkille
  - Huleveden minimointi







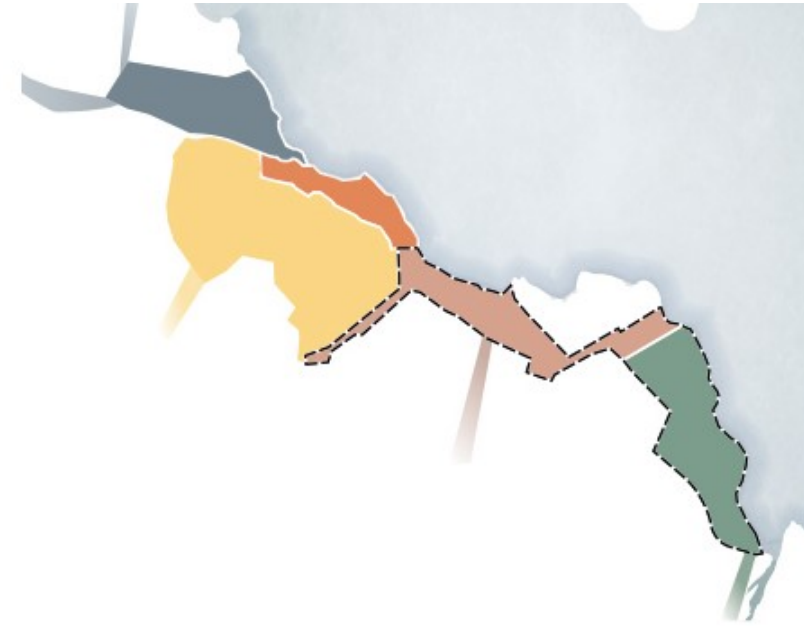
# Drevvikens strandpark

by Land Arkitektur

- Tukholman kaupunginosan Farstan asuinalueen kehittymisen seurauksena kehitetään julkisia tiloja, jonka yhtenä hankkeena on puistohuoneet, joita yhdistää virkistypolku/polut
- Land on ollut mukana kolmen julkisen ulkotilan, Klockelundin, Karlsvikin ja Perstorpan kehittämisessä
- Drevvekin järven ympäristö on tiloja yhdistävä rantaristeys
  - Puistoon tulee jatkuva pääkaista, joka johtaa uusien puistotilojen läpi. Viisi erilaista puistohuonetta luovat erilaisia tilakokemuksia ja aktiiviteettejä, jotka muovautuu paikalla olleen kulttuurihistorian ympärille
    - Laituri, lintutorni, lastentarha, laidun, näköalapisteeet
  - Aukioihin, tiloihin kehitetään uudenlainen luontomaisema sen nykyisen biotyypimaaston pohjalta
  - Luontopolku heijastelee kauniista pohjoismaista rantamiseman vuodenvaihtelua



PARKEN OCH STRANDPROMENADEN



PARKENS DELAR

- | KARLSVIK:         | KLOCKELUND:         |
|-------------------|---------------------|
| A. Hökarängsbadet | D. Ulrikelunds torp |
| B. Bryggparken    | E. Ekskogen         |
| C. Stugberget     |                     |



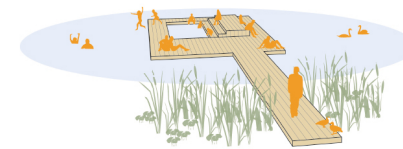
PARKRUM



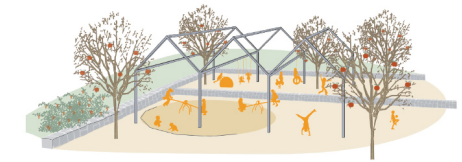
VÄGSKÅLET



TORPTRÄDGÅRDEN



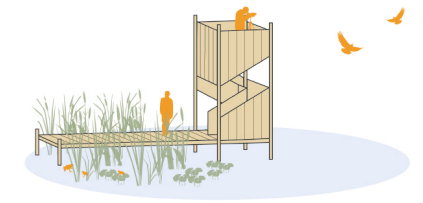
BRYGGAN



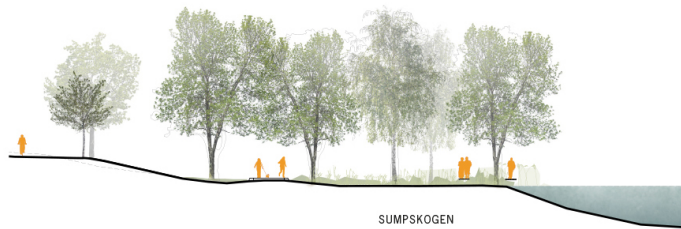
PLANTSKOLAN



HAGMAKEN

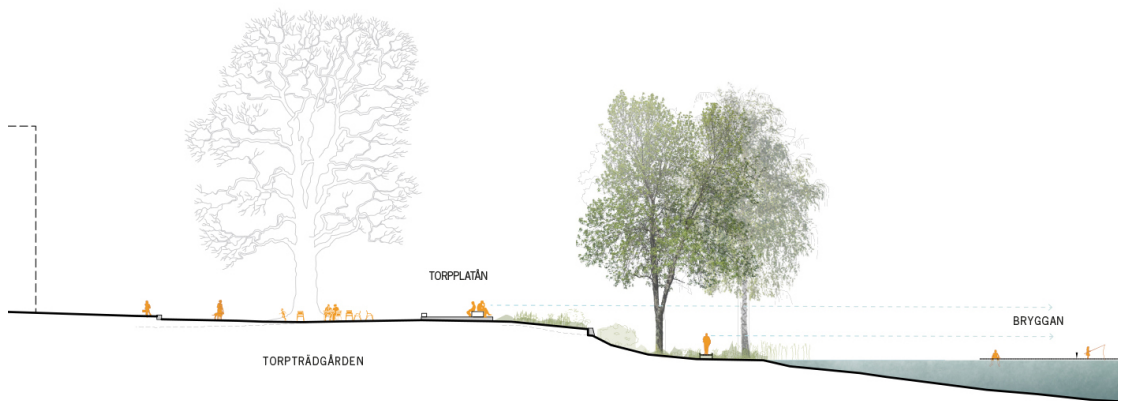


UTKIKSTORNET



SUMPSKOGEN

MUREN / KANTEN

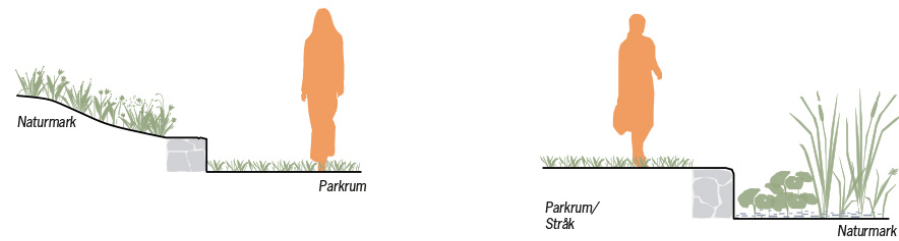


TORPTRÄDGÅRDEN

TORPPLATAN

BRYGGAN

INOM PARKEN



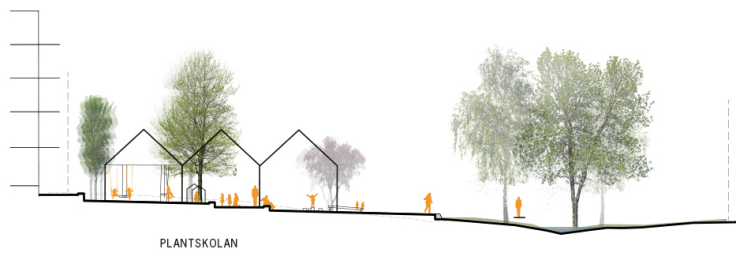
Naturmark

Parkum

Parkum/  
Stråk

Naturmark

GRÄNS PRIVAT / OFFENTLIGT



PLANTSKOLAN



Privat

Offentligt

Offentligt

Privat



Alsumpskog



Yngre lövskog



Vass



Hällmark med ek/tall



Vinter



Vår

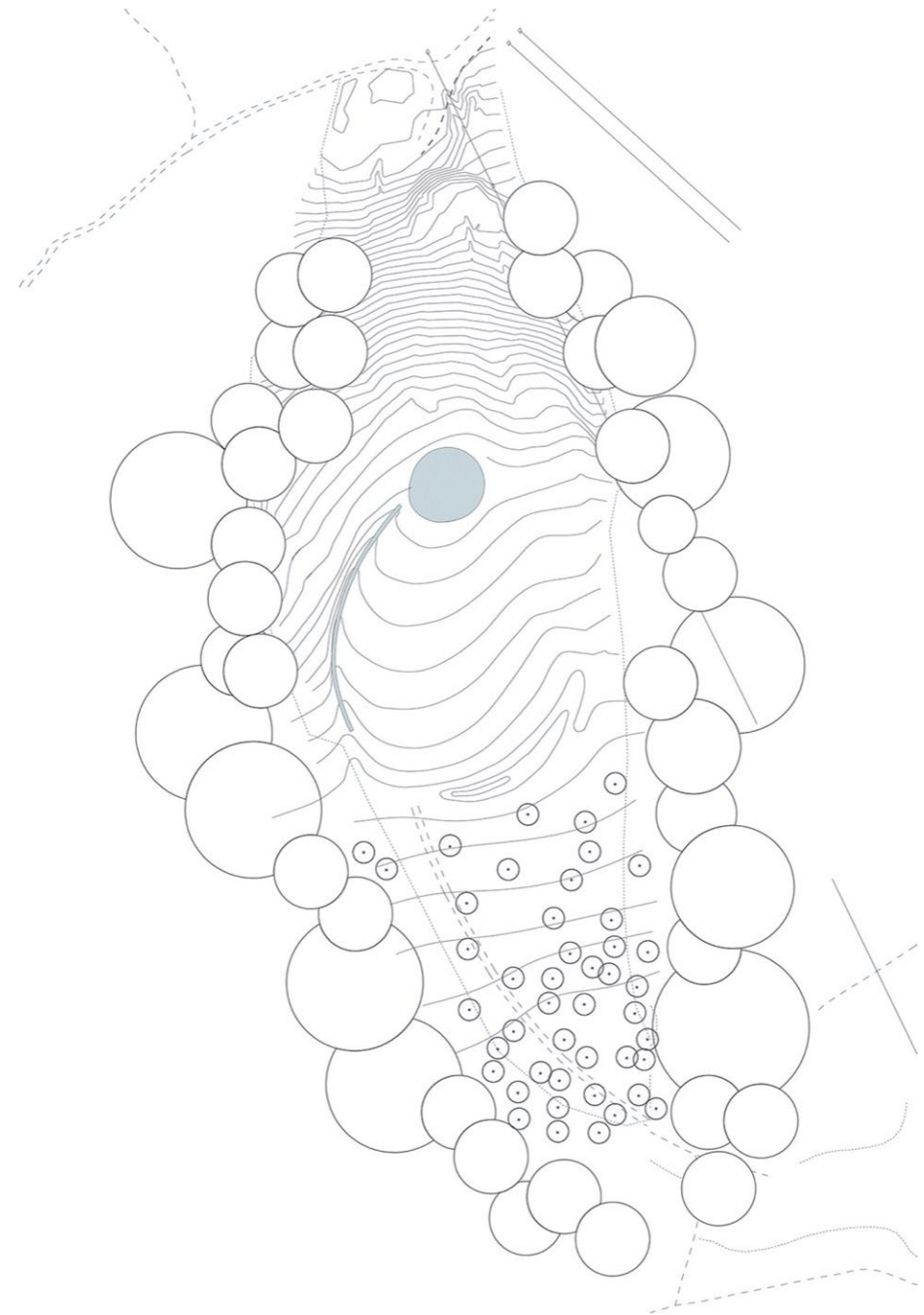


Höst

# Bureplatsen /2004

By Nivå Landskapsarkitektur

- Unohdetun enitisen kaatopaikan uudelleensyntyminen yksinkertaisen maisemasuunnittelun keinolla
- Maaperän modulaatio ja betonielementtien sijoittaminen asettaa maisemakokijan avartvaan tilaan
  - Individuaalinen mietiskely tai kollektiiviset tapahtumat
  - Veistosten suhde jokilaaksomaisemaan





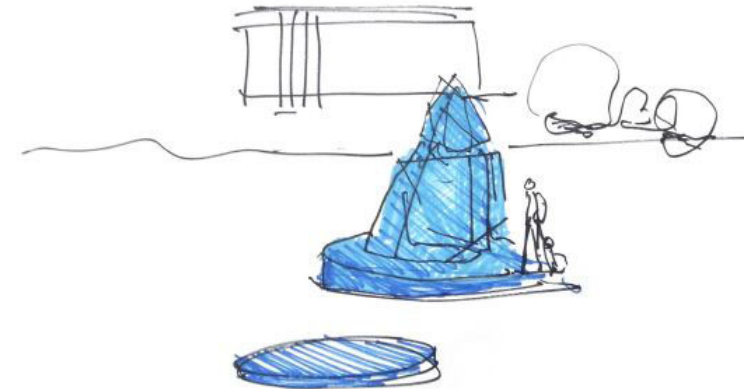
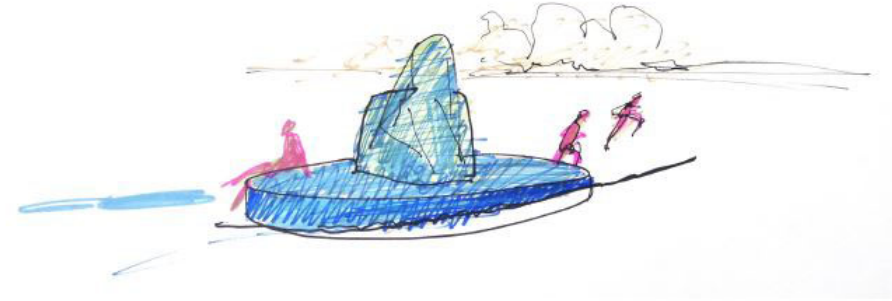
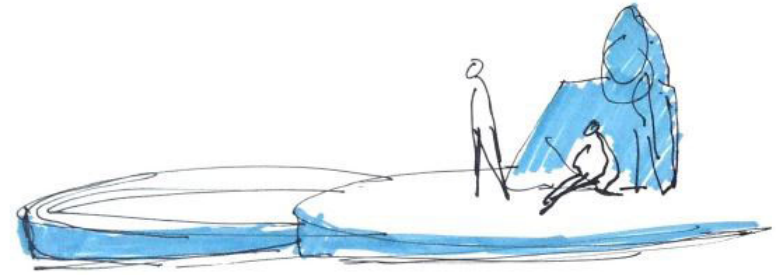




# Vårbergs jättar /2021

by Nivå Landskapsarkitektur

- Osana Fokus Skärholemnia
  - 4000 uutta asuntoa vaatii myös uusia kaupunkihankkeita
  - "jättiläis" investointi puistoalueelle
    - Tukholman suurin julkiseen taiteeseen tehty hanke
    - Taitelijana Ranskalainen Xavier Veilhan
    - Nivå toimi taideveistäjien neuvonantajana, projektin sijoittajana sekä Ranskan ja Ruotsin välisten taidetoimijoiden linkkinä
  - Taideteos, veistos, on sekä kaupunkinentiteettiä edistävä, mutta myös leikkisään käyttöön osallistava







# Tietolähteet

- <https://www.northernarchitecture.us/landscape-park/landscape-architecture-in-sweden.html>
- <https://fi.wikipedia.org/wiki/Ruotsi#Ilmasto>
- <https://undiaunaarquitecta3.wordpress.com/2017/11/02/ester-claesson-1884-1931/>
- <https://stockholmslansmuseum.se/utställning/kvinnokraft/ulla-bodorff/>
- <https://tclf.org/news/features/pioneering-swedish-women-garden-designers-c-1900-1950s>
- [https://sv.wikipedia.org/wiki/Ulla\\_Bodorff](https://sv.wikipedia.org/wiki/Ulla_Bodorff)
- <https://www.archdaily.com/588690/utopia-arkitekter-designs-apartment-block-with-rooftop-park-for-stockholm>
- [https://sv.wikipedia.org/wiki/Erik\\_Glemme](https://sv.wikipedia.org/wiki/Erik_Glemme)
- [Berghus 4 by Nivå Landskapsarkitektur « Landscape Architecture Platform | Landezine](#)
- [Etaget « Landscape Architecture Platform | Landezine](#)
- [79 & Park « Landscape Architecture Platform | Landezine](#)
- [Grön Bullerskärm by LAND arkitektur « Landscape Architecture Platform | Landezine](#)
- [Northern Tyresö Center - Country Architecture \(landarkitektur.se\)](#)
- <https://landezine.com/bureplatsen/>
- [Vårbergs giants - Level Landscaping \(nivaland.se\)](#)
- [Klockelund - Drevviken Beach Park - Land Architecture \(landarkitektur.se\)](#)
- [Kvalitetsprogram för Årstafältets stadsliv | Landskapslaget](#)
- <https://landezine.com/landscapes/locations/by-country/sweden/>
- <https://agricolaverkko.fi/review/nakokulmia-maisemaan-suunnitteluun-ja-historiaan-kolme-kiinnostavaa-kirjaa-maisema-arkkitehtuurista/>
- [Sweden « Landscape Architecture Platform | Landezine](#)
- <https://landskapslaget.se/landscape-architecture-urban-design/>
- <https://www.unicef.fi/unicef/tyomme-paakohteet/kestavan-kehityksen-tavoitteet/>
- <https://www.pe.se/en/our-projects>
- <http://landarkitektur.se/om-oss/>
- <https://sydvast.se/>
- <https://www.02landskap.se/aktuellt>
- <https://parker.stockholm/parker/>

# Tietolähteet 2

- <https://sv.wikipedia.org/wiki/Trädgårdsstad>
- [https://sv.wikipedia.org/wiki/Per\\_Olof\\_Hallman](https://sv.wikipedia.org/wiki/Per_Olof_Hallman)
- <https://malmo.se/Uppleva-och-gora/Arkitektur-och-kulturarv/Malmos-historia/Platser-och-byggnader/Parker-strander-och-naturomraden/Pildammsparken.html>
- <https://sv.wikipedia.org/wiki/Pildammsparken>
- <https://parker.stockholm/parker/fredhallsparken/>
- <https://sv.wikipedia.org/wiki/H%C3%B6gdalstoppen>
- <https://lundskonsthall.se/lunds-konst/offentlig-konst/2016--2018/gunilla-bandolin/>
- <https://parker.stockholm/parker/fredhallsparken/>
- [https://sv.wikipedia.org/wiki/Vasaparken,\\_Stockholm](https://sv.wikipedia.org/wiki/Vasaparken,_Stockholm)
- <https://sv.wikipedia.org/wiki/Trädgårdsstad>
- <https://parker.stockholm/parker/vasaparken/>

# Kuvalähteet

- <https://pixabay.com/fi/vectors/ruotsi-lippu-kartta-maa-eurooppa-880120/>
- <https://www.momondo.fi/discover/autoloma-ruotsissa>
- <https://www.sverigesnationalparker.se/park/stora-sjofallets--stuor-muorkke-nationalpark/#.VXBA2EaV11A>
- <https://undiaunaarquitectura3.files.wordpress.com/2017/06/ester-claesson-in-1907.jpg?w=300&h=288>
- [https://sv.wikipedia.org/wiki/Kvarteret\\_Stamtavlan](https://sv.wikipedia.org/wiki/Kvarteret_Stamtavlan)
- <https://www.flickrriver.com/photos/tags/K%C3%A4ll%C3%A4ngsparken/interesting/>
- [Berghus 4 by Nivå Landskapsarkitektur « Landscape Architecture Platform | Landezine](#)
- [Etaget « Landscape Architecture Platform | Landezine](#)
- [79 & Park « Landscape Architecture Platform | Landezine](#)
- [Grön Bullerskärm by LAND arkitektur « Landscape Architecture Platform | Landezine](#)
- [Northern Tyresö Center - Country Architecture \(landarkitektur.se\)](#)
- <https://landezine.com/bureplatsen/>
- [Vårbergs giants - Level Landscaping \(nivaland.se\)](#)
- [Klockelund - Drevviken Beach Park - Land Architecture \(landarkitektur.se\)](#)
- [Kvalitetsprogram för Årstafältets stadsliv | Landskapslaget](#)
- <http://travelinskane.blogspot.com/2018/06/pildammsparken-i-malmo.html>
- <https://sv.wikipedia.org/wiki/Fredh%C3%A4llsparken>
- [https://sv.wikipedia.org/wiki/Gunilla\\_Bandolin](https://sv.wikipedia.org/wiki/Gunilla_Bandolin)
- [https://www.tripadvisor.se/Attraction\\_Review-g189839-d4743898-Reviews-Daniaparken-Malmo\\_Skane\\_County.html](https://www.tripadvisor.se/Attraction_Review-g189839-d4743898-Reviews-Daniaparken-Malmo_Skane_County.html)