

The image features a stylized Union Jack flag. The flag is composed of a red cross on a white background, with blue triangles in the four quadrants. The text "Iso-Britannia" is centered over the red cross in a black, sans-serif font.

Iso-Britannia

# Perustietoja

Valtiomuoto: Parlamentaarinen monarkia

Hallitsija: Elisabeth II

Pääministeri: Boris Johnson

Pääkaupunki: Lontoo

Pinta-ala: 243 610 km<sup>2</sup>

Josta sisävesiä: 0,7%

Väkiluku: 64 308261

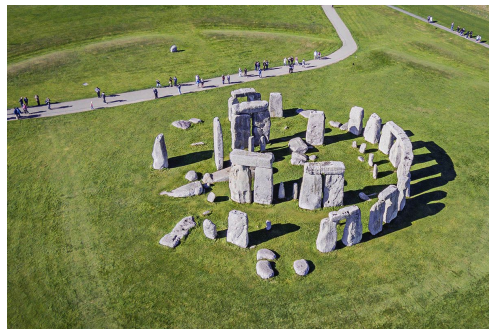
Väestötiheys: 265,8 /km<sup>2</sup>



# Historia

## Esihistoria - antiikin Rooma

- Hyvin vähän tietoa on säilynyt nykypäivään ennen ja jälkeen antiikin Rooman ajasta.
- Nykyaikaan selvinneitä arkeologista tietoa asutuksesta Rooman ajoilta Lontoon seudulla.
- Arkeologiset kaivaukset, haudat, kivimuodostelmat.
- *Stonehenge, Dolmen, kivi mpyrät*



## Tudor aika (1485–1603)

- Puutarha arkkitehtuuri/ puutarhasuunnittelu
- Henry VIII (1509) aikaan puutarhoista tulee vallan symboli.
- Kauneimmat, suurimmat puutarhat kuninkaallisilla, kirkolla ja aatellisilla.
- Erilaisia puutarha tyylejä:
  1. *The Heraldic garden (1509-1558 jkr.)*
  2. *The Emblematic garden (1558-1603)*
  3. *The Mannerist garden (1603-1625)*
  4. *The Eclectic garden (1625-1642)*

# 1700-1800 luku

- Ensimmäinen henkilö, joka kirjoitti maiseman "tekemisestä" oli Joseph Addison esseesarjassa "On the Pleasures of the Imagination" vuonna 1712.
- Matkustaminen kasvoi: Sen katsottiin olevan tapa tarkkailla maisemaa.
- Englantilainen maisemapuutarha nousee muotiin 1700- luvun alussa.
- Inspiraatiota saatiin taiteesta, politiikasta, taloudesta, puutarhataloudesta, maataloudesta, metsätaloudesta ja tieteestä.
- Lisäksi aiheita etsittiin muista maista kuten Kreikasta, Italiasta, Hollannista, Englannista, Ranskasta ja Kiinasta.
- Luonnonmukaisuuteen pyrkivä puutarha, avoimuus, romanttisuus kuten maalauksissa, päärakennuksen sijoitus missä päin tahansa, ruusupuutarha mukana.

Lisäksi: Lampi, silta ja laituri, paviljonki, patsaat, nurmikentät



# 1700- luvun maisema-arkkitehteja/ maisemasuunnittelijoita

Charles Bridgeman  
(1690–1738)

- Maisema/puutarhasuunnittelija
- Englantilaisen maisemapuutarhan keksijä.
- Maisemapuutarha pyrkii luonnonmukaiseen suunnitteluun, vastakohtana Ranskan muoto puutarhoille.
- Rousham House



Capability Brown/ Lancelot Brown  
(1715 – 1783)

- Viimeisin 1700-luvun vaikutusvaltaisimmista maisema-arkkitehteistä.
- 1742 Buckinghamshiren Stowen vastaava puutarhuri.
- 170 puutarha suunnitelmaa ympäri Englantia.
- Tekojärviä, satunnaisesti sijoitettuja puu ryhmiä sekä laajoja avoimia nurmikenttiä, kartanot sulautuvat osaksi maisemaa.
- Edellä aikaansa suunnittelussa.
- Belvoir linna, Blenheimin palatsi



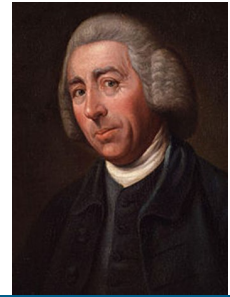


# Kuvia

Houghton Hall garden, Iso-Britannia



Weston Park, Iso-Britannia



HOUSE & GARDENS

# 1900-luku

- 1900- luvun alussa maisema-arkkitehtuuri ammattikuntana alkoi kehittyä.
- maisema-arkkitehtuuri otettiin mukaan kaupunkisuunnitteluun.
- 1 maailmansota sekä 2 maailmansota estivät ja pysäyttivät alan kehityksen.

## Green Chain Interactive Map

From the riverside at Thamesmead, Erith and the Thames Barrier to Crystal Palace Park and Dulwich Park

A network of footpaths link together many of the open spaces in South East London. This is one of the key strategic walks within the capital and it also links with other paths to create the Capital Ring – a continuous circular walk around London within 10 miles of Big Ben.



- Sotien loputtua kiinnitettiin enemmän huomiota julkiseen maisema-arkkitehtuuriin.
- Uudelleen rakentamisen aikana haluttiin suunnitella parempi Britannia, mikä tarkoitti myös parempaa ympäristöä elää.
- Maisema-arkkitehdit olivat mukana suurissa projekteissa, kuten infrastruktuuri- ja maisemasuunnittelu hankkeissa.
- Syntyi vihreä liike, jossa pyrittiin suunnittelemaan ympäristöä uudistavaan suunnitteluun ja sen avulla pyrittiin elvyttämään kaupunki alueita
- Luonnon kestävytyteen alettiin kiinnittämään enemmän huomiota 1900- luvun lopulle mennessä ja ilmastoystävällinen suunnittelu sai tuulta 2000- luvun alkaessa.







# Sodan jälkeiset maisema-arkkitehdit

Geoffrey Jellicoe (1900 – 1996)

- Yksi vaikutusvaltaisin henkilö brittiläisen maisema-arkkitehtuurin kehityksessä.
- Tärkeimpiä suunnittelijoita sodan jälkeisessä rakentamisessa
- Hän yhdisti vanhaa ja uutta. Esimerkiksi käytti samoja veistoksia ja lampia kuin 1700- luvulla, (kanaali, puroja ja niiden yli siltoja,) mutta lisäsi siihen uusia vesielementtejä ja nykyaikaisia patsaita.



Sylvia Crowe (1901-1997)

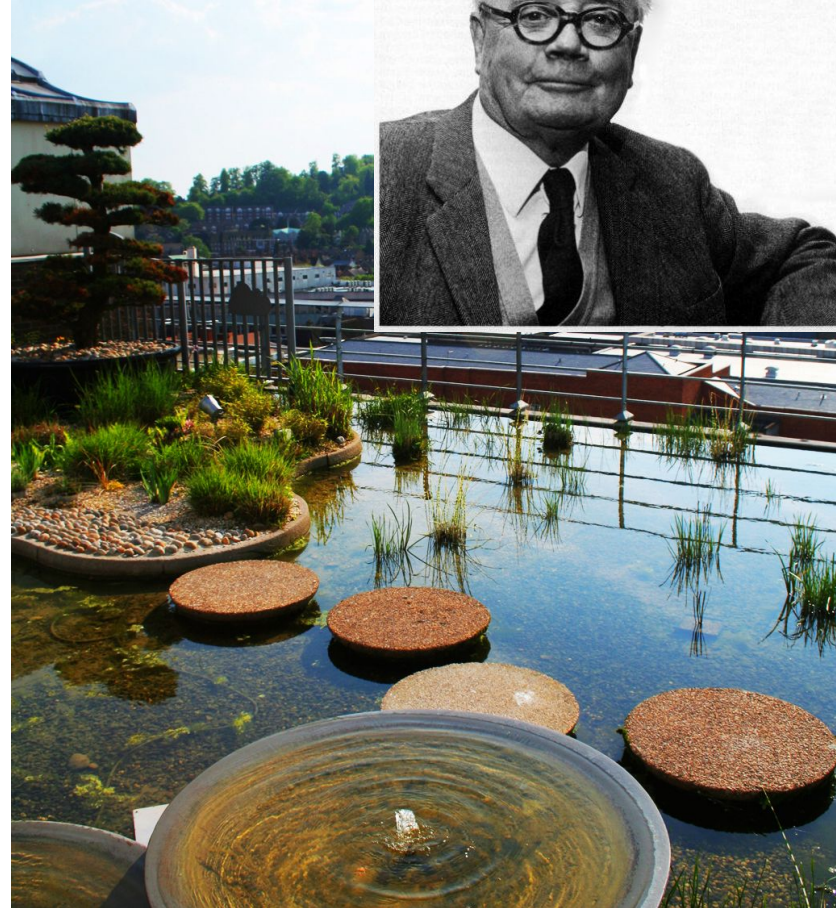
- Crowe toimi maisema-arkkitehtien instituutin puheenjohtajana vuodesta 1957 vuoteen 1959.
- antoi merkittävän panoksen uusien kaupunkien, teiden ja metsätalouden maisemasuunnitteluun.
- Kirjoitti useita teoksia

kuten: *Tomorrow's Landscape*.

*Landscape Planning: A Policy for an Overcrowded World.*



Harvey's Store roof garden, [Guildford](#), Surrey  
1958-2000



# National Botanic Garden of Wales

Gustafson Porter + Bowman / 2000





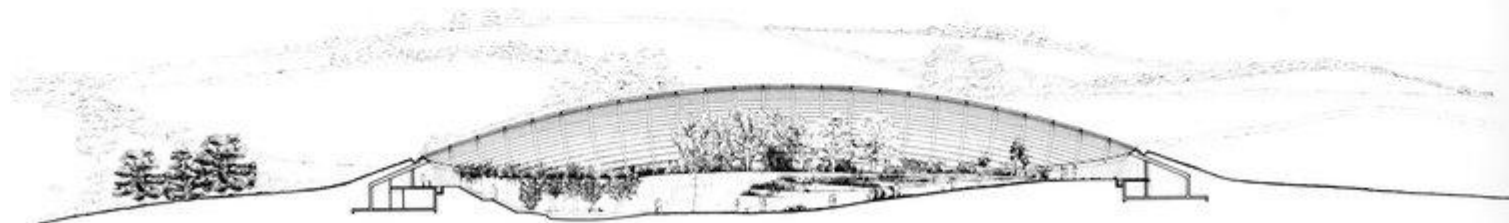












# Crystal Palace Park, Lontoo

Gustafson Porter + Bowman / 2002







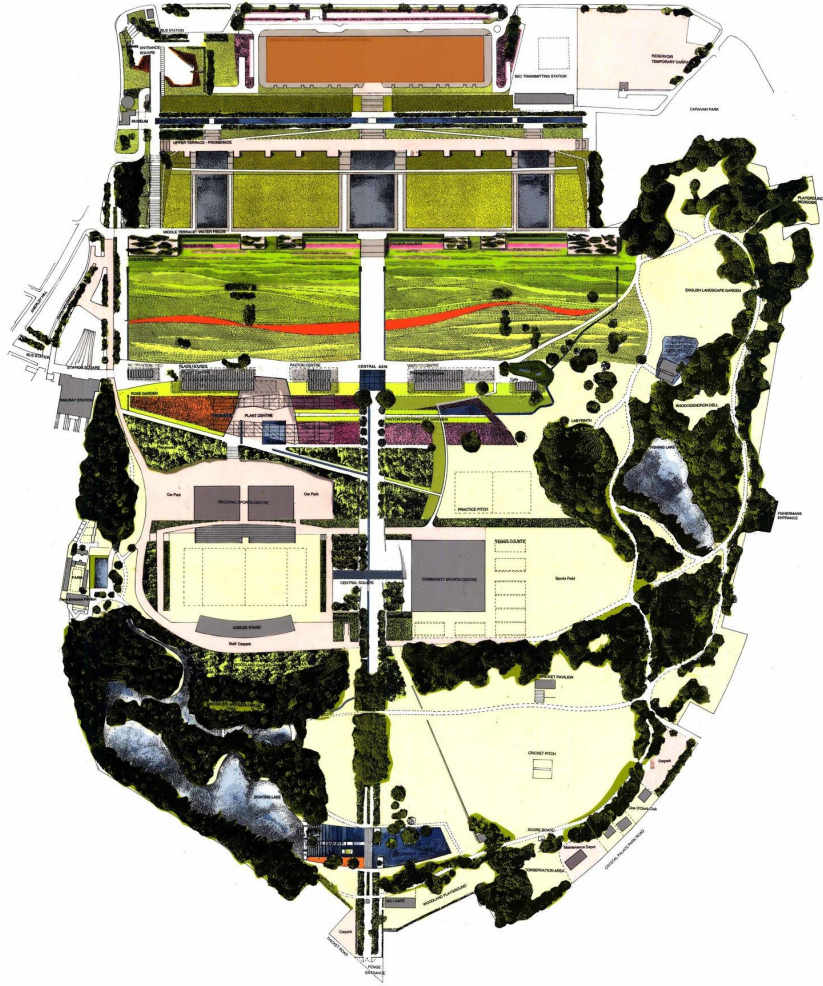














# Rottenrow Gardens, Glasgow

GROSS.MAX / 2004















# Stevenage Town Centre Gardens

HTA Landscape 2011



















# The Crystal, Lontoo

Townshend Landscape Architects 2012













# NEO Bankside, Lontoo

Gillespies 2015

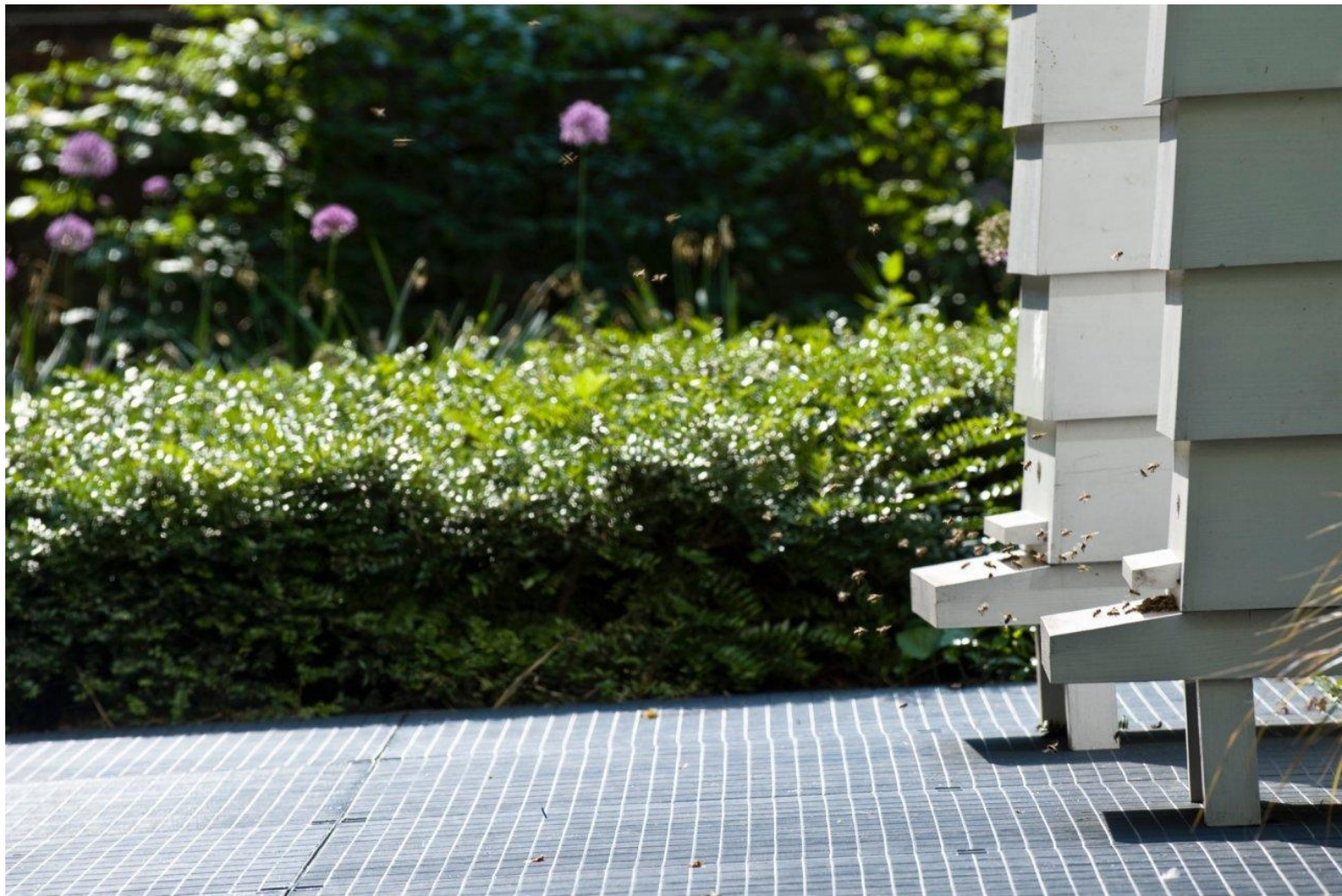


















# The Hive Worcester Library Landscape

Grant Associates, 2013













# Lähteet

Lähteet:

<http://www.gp-b.com/crystal-palace-park>

<http://www.gp-b.com/national-botanic-garden-of-wales>

[https://en.wikipedia.org/wiki/Crystal\\_Palace\\_Park](https://en.wikipedia.org/wiki/Crystal_Palace_Park)

<https://www.glasgowtimes.co.uk/news/18915435.green-light-rottenrow-gardens-project/>

<https://www.archiweb.cz/en/b/rottenrow-gardens>

<http://www.grossmax.com/projects.asp?n=parks&x=4&y=39>

<http://www.landscapology.com.au/blog-collection/2014/7/20/rottenrow-gardens>

[https://www.bbc.co.uk/naturescalendar/summer/estates/national\\_botanic/national\\_botanic.shtml](https://www.bbc.co.uk/naturescalendar/summer/estates/national_botanic/national_botanic.shtml)

[https://www.gardenvisit.com/history\\_theory/library\\_online\\_ebooks/tom\\_turner\\_english\\_garden\\_design/garden\\_design\\_mid\\_sixteenth\\_mid\\_seventeenth\\_century](https://www.gardenvisit.com/history_theory/library_online_ebooks/tom_turner_english_garden_design/garden_design_mid_sixteenth_mid_seventeenth_century)

<https://historicengland.org.uk/images-books/publications/iha-post-war-landscapes/heag290-post-war-landscapes/>

<https://postwarinfrastructure.org/2020/05/18/why-the-landscapes-of-post-war-infrastructure-matter/>

<https://historicengland.org.uk/images-books/publications/iha-war-memorial-parks-gardens/heag076-war-memorial-parks-gardens-iha/>

Kuvalähteet:

Historia:

<https://pixnio.com/fi/maailman-liput/lippu-iso-britannia>

<https://en.wikipedia.org/wiki/Dolmen#/media/File:Paulnabrone.jpg>

[https://commons.wikimedia.org/wiki/File:Charles\\_Bridgeman.jpg](https://commons.wikimedia.org/wiki/File:Charles_Bridgeman.jpg)

[https://commons.wikimedia.org/wiki/File:Lancelot\\_\(%27Capability%27\)\\_Brown\\_by\\_Nathaniel\\_Dance\\_\(later\\_Sir\\_Nathaniel\\_Dance-Holland,\\_Bt\)\\_cropped.jpg](https://commons.wikimedia.org/wiki/File:Lancelot_(%27Capability%27)_Brown_by_Nathaniel_Dance_(later_Sir_Nathaniel_Dance-Holland,_Bt)_cropped.jpg)

[https://en.wikipedia.org/wiki/File:Dame\\_Sylvia\\_Crowe\\_died\\_1997.jpg](https://en.wikipedia.org/wiki/File:Dame_Sylvia_Crowe_died_1997.jpg)

<https://www.iflaworld.com/sqja>

Rottenrow Gardens

<http://www.landscapology.com.au/blog-collection/2014/7/20/rottenrow-gardens>

Crystal Palace Park

<http://www.gp-b.com/crystal-palace-park>

Botanic Garden of Wales

[https://botanicgarden.wales/wp-content/uploads/2021/01/DJI\\_0076-1-1024x576.jpeg](https://botanicgarden.wales/wp-content/uploads/2021/01/DJI_0076-1-1024x576.jpeg)

<https://botanicgarden.wales>

<http://www.gp-b.com/national-botanic-garden-of-wales>

<https://landezine.com/stevenage-town-centre-gardens-by-hta-landscape/>

<https://landezine.com/neo-bankside-by-gillespies/>

<https://www.gillespies.co.uk/projects/neo-bankside>

<https://landezine.com/the-crystal-by-townshend-landscape-architects/>

<https://landezine.com/worcester-library-footbridge-habitats-sustainable-drainage-grant-associates/>

<https://www.explorethepast.co.uk/2012/05/flood-defences-at-the-hive/>