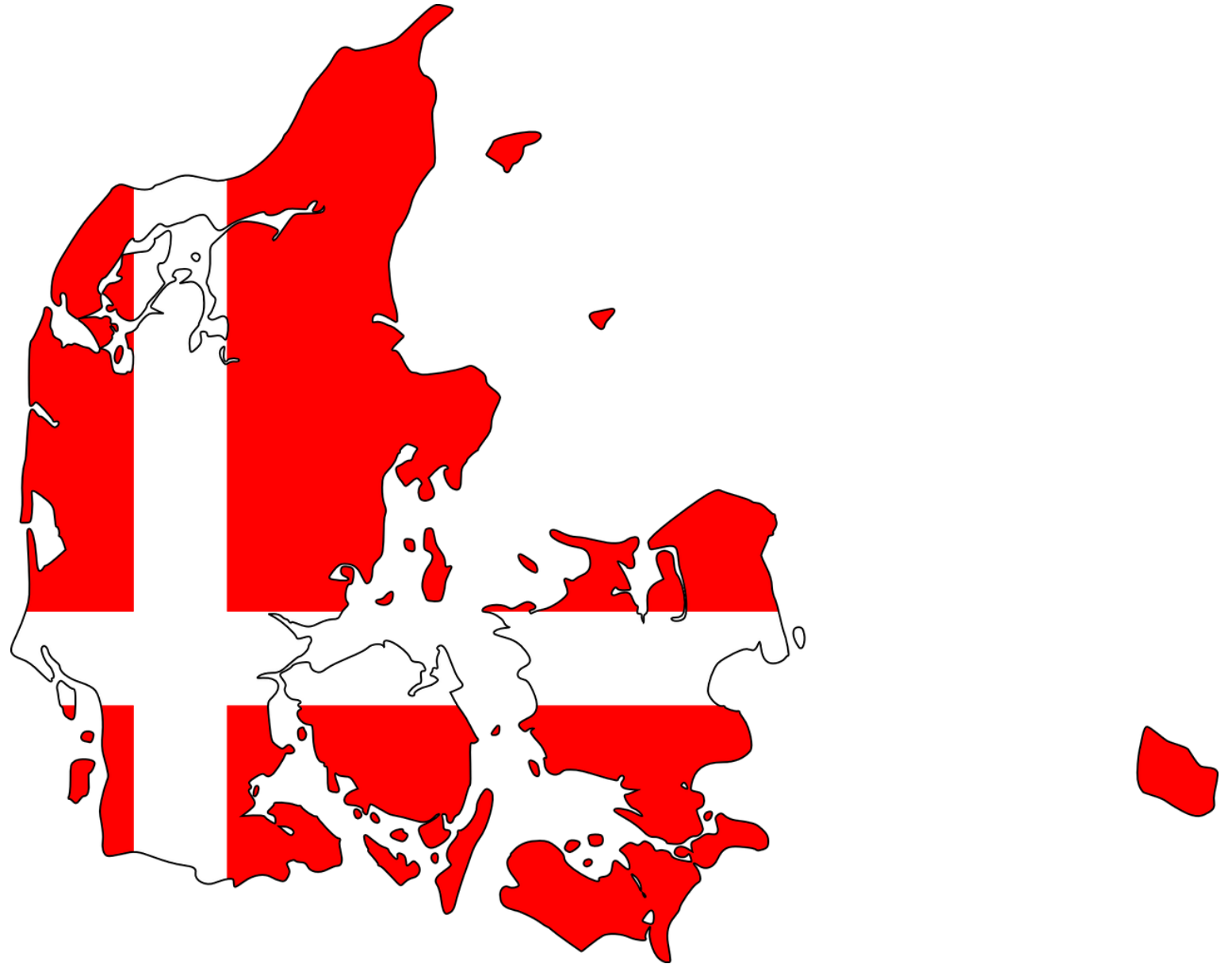


Tanska

Perustietoja:

- Pinta-ala: noin 43 000 km²
- Asukasluku (2020): noin 5,8 miljoonaa
- Väestötiheys: 129,5 as. / km²
- Meri-ilmasto, leudot talvet, kesäkelit vaihtelevat



Tekstiähde: <https://fi.wikipedia.org/wiki/Tanska>

Kuvalähde: <https://pixabay.com/images/search/denmark%20map/>



Kuva Flickr / mgfoto2011

Tanskalainen maisema on hieman kumpuileva peltomaa, jota rytmittävät lehtipuumetsiköt.

Ensimmäiset merkittävät ”maisema-
arkkitehtuurikohteet” olivat
viikinkilinnoitukset maavalleineen.

*Trelleborgin viikinkilinnoitus
n. 1000
(kuva Lund 2003)*

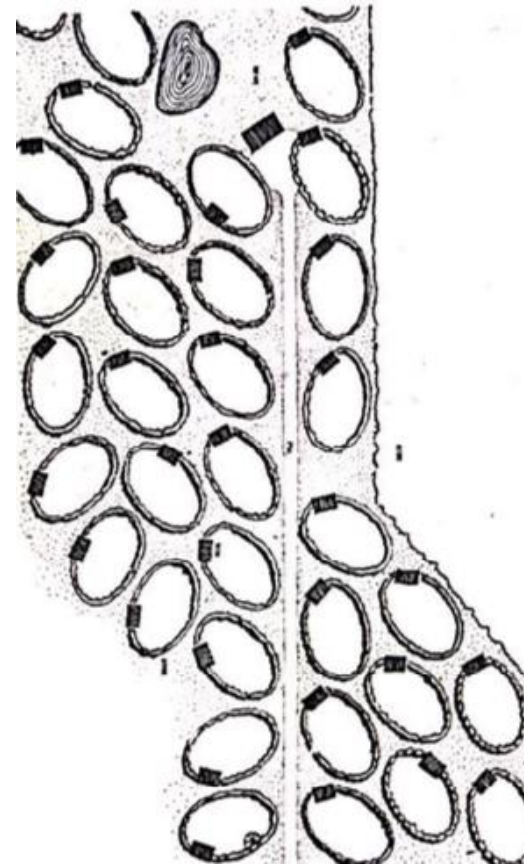




*G.N. Brandt, Sven Hansen &
Morten Falmer Nielsen
Mariebjergin hautausmaa
1926–36
(kuvat Lund 2003)*



Brandtille puu oli selkeyttä ja järjestystä luova elementti; toisaalta runollinen ja vaikeasti käsitettävä, hiukan salaperäinen.



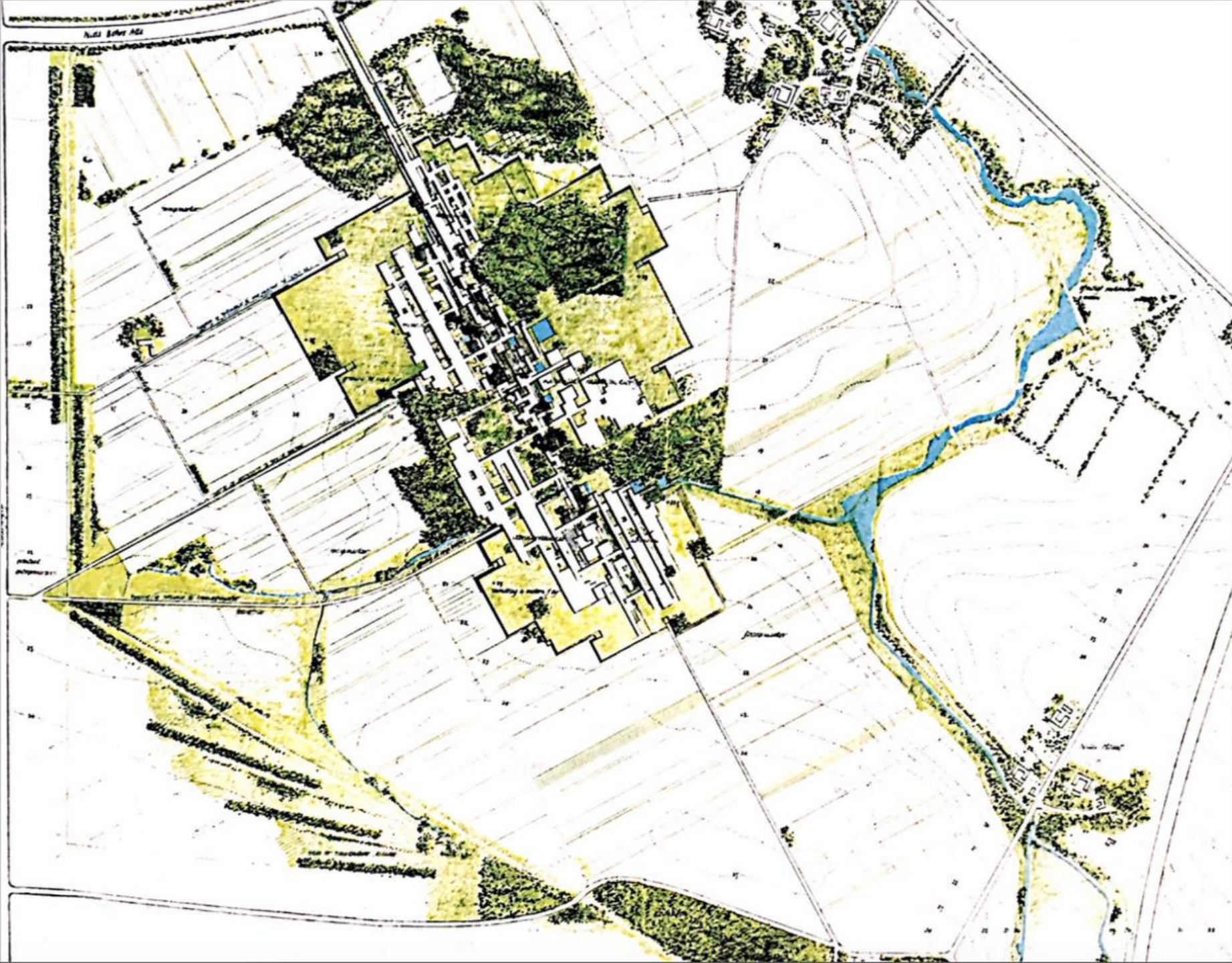
*C.Th. Sørensen
Nærumin siirtolapuutarha
1948
(kuva Lund 2003)*

Tyypillisiä piirteitä tanskalaisessa 1900-luvun maisema-arkkitehtuurissa ovat kasvillisuuden rajaama tila (vrt. Pensasaidat ja puurivit maalaismaisemassa) sekä kasvillisuudella aikaan saadut geometriset muodot.



*Steen Eiler Rasmussen,
C. Th. Sørensen. Tingbjergin
leikkipuisto
1956–74
(kuva Lund 2003)*

Sørensen kehitti seikkailu- tai romuleikkipuiston idean, jossa lapset saavat itse rakentaa ylijäämämateriaalista.



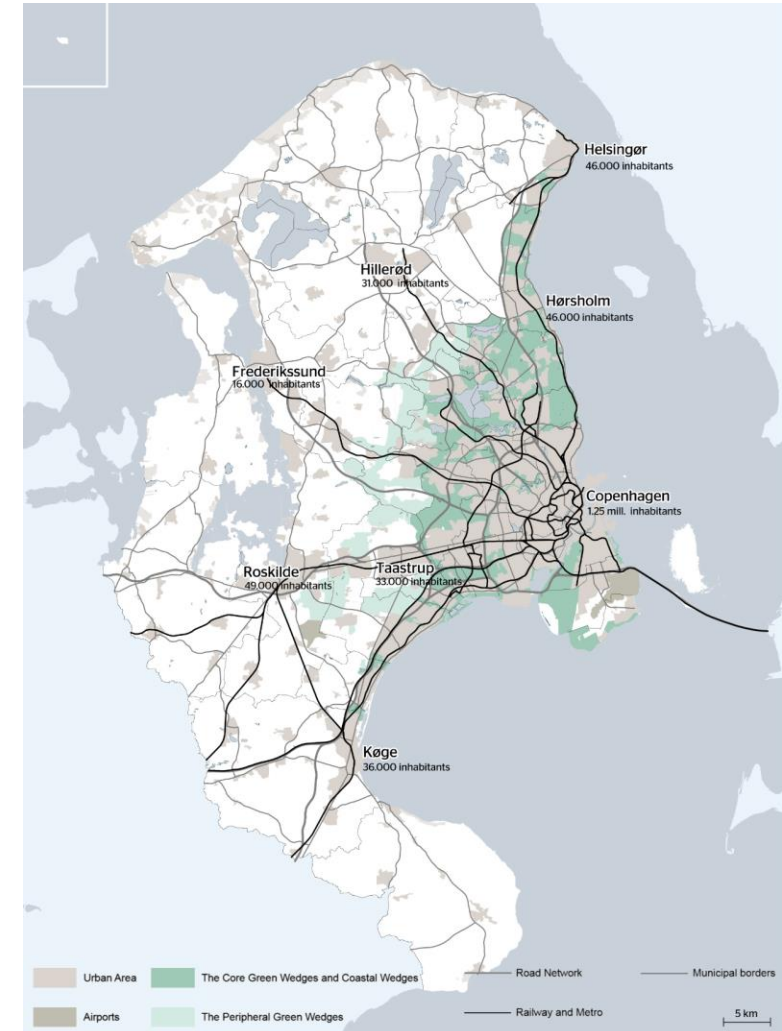
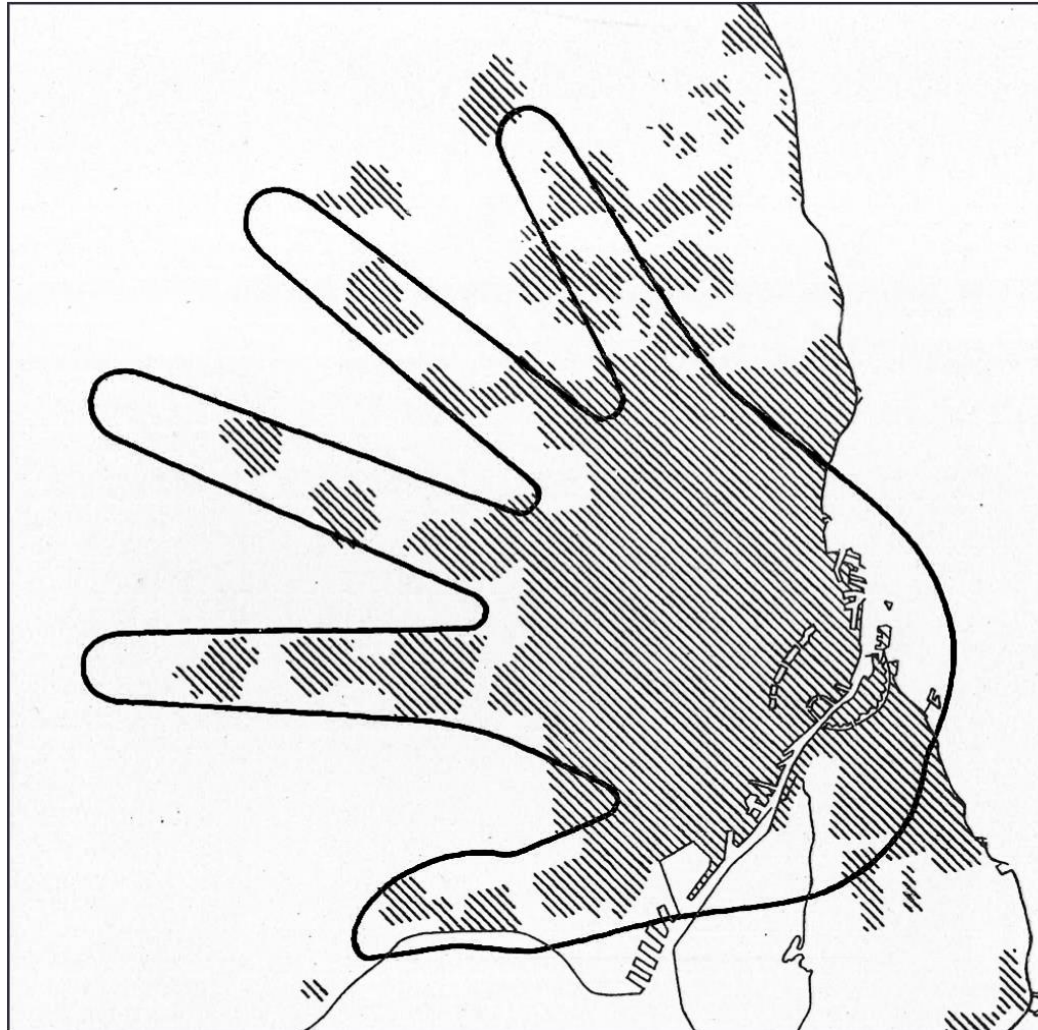
*Jørgen Vesterholt &
Knud Holscher
Odensen yliopisto
1966
(kuva Hauxner 2003)*

Maiseman ehdoilla
rakentaminen



Marlene Hauxner & J. Palle Schmidt
Hedehusene
1988–89
(kuva Lund 2003)

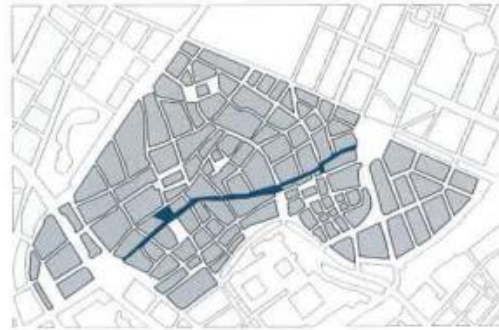
Fingerplanen – suuri visio tulevaisuudesta



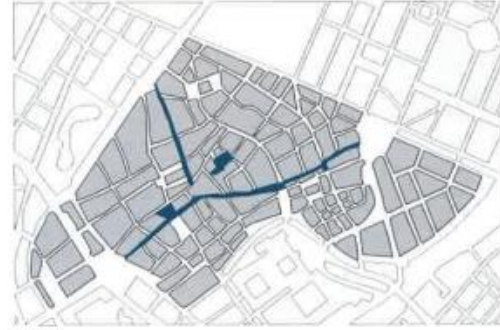
Fingerplanen – suuri visio tulevaisuudesta



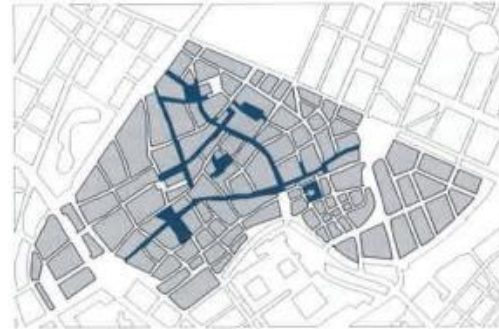
Jan Gehl – Kööpenhaminan uudistaminen



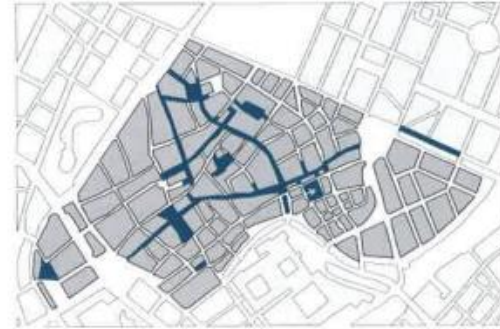
15,800 m²



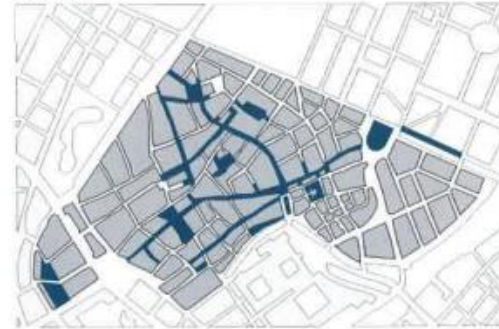
22,860 m²



49,200 m²



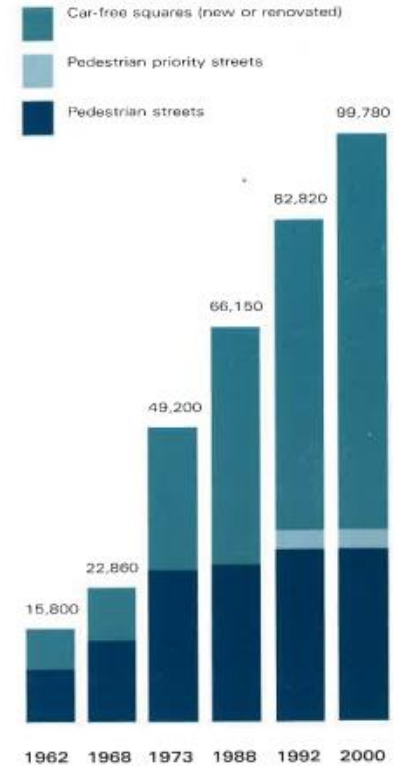
66,150 m²



82,820 m²



99,780 m²



Above: The development of pedestrian areas in Copenhagen city centre from 1962 to 2000 in m². As shown by the bar graph, the conversion of streets into pedestrian streets was more or less finished by 1973. Subsequent efforts focused on reclaiming and improving the city squares. Of total car-free areas, streets represent 33% and squares 67%.

Left: 38 years of gradual expansion of the car-free network of streets and squares in the city centre.

Jan Gehl – laatukriteerit

SUOJA	Suojaus liikenteeltä ja onnettomuuksilta <ul style="list-style-type: none">• Liikenneonnettomuudet• Liikenteen pelko• Muut onnettomuudet	Suojaus rikoksia ja väkivaltaa vastaan (turvallisuuden tunne) <ul style="list-style-type: none">• Eloisuus• Elävät kadut• Kadun valvojat• Päällekkäiset toiminnot – ajassa ja paikassa	Suojaus epämiellyttäviä aistituntemuksia vastaan <ul style="list-style-type: none">• Tuuli/viima• Sade/lumi• Kylmyys/kuumuus• Saasteet• Pöly/häikäisy/melu
MUKAVUUS	Kävelymahdollisuudet <ul style="list-style-type: none">• Tilaa kävellä• Mielenkiintoinen katuasetelma• Mielenkiintoiset julkisivut• Esteettömyys• Laadukkaat päällysteet	Mahdollisuus seisomiseen/jäämiseen <ul style="list-style-type: none">• Mielenkiintoiset reuna-alueet• Määritellyt paikat oleskelulle• Kannustaa jäämään	Istumismahdollisuudet <ul style="list-style-type: none">• Istumisvyöhykkeitä• Ensi- ja toissijaisten istumismahdollisuuksien hyötyjen maksimointi• Penkkejä levähtämistä varten
	Mahdollisuudet nähdä <ul style="list-style-type: none">• Näkemäetäisyydet• Esteettömät näkymät• Mielenkiintoiset näkymät• Valaistus (pimeällä)	Mahdollisuudet kuulla/jutella <ul style="list-style-type: none">• Matala melutaso• Penkkien asettelu niin, että keskustelu on mahdollista	Mahdollisuudet leikille/tapahtumille <ul style="list-style-type: none">• Ympäristö kutsuu fyysisiin toimintoihin, leikkiin, tapahtumiin, viihteelle – päivällä & illalla, kesällä & talvella
NAUTINNOLLISUUS	Mittakaava <ul style="list-style-type: none">• Rakennusten sekä ympäristön mitoittaminen ottaen huomioon ihmisen mittasuhteet koskien alsteja, liikkumista, kokoa sekä käyttäytymistä	Mahdollisuus nauttia ilmaston positiivisista puolista <ul style="list-style-type: none">• Aurinko/varjo• Lämpö/viileys• Tuulenvire/ilmastointi	Esteettinen laatu/positiiviset aistikokemukset <ul style="list-style-type: none">• Hyvä suunnittelu & mielenkiintoiset yksityiskohdat• Näkymät/näköalat• Puut, kasvit, vesi

Stig Lennart Andersson

- Tanskalainen maisema-arkkitehti
- 1957



SLA

- 1994



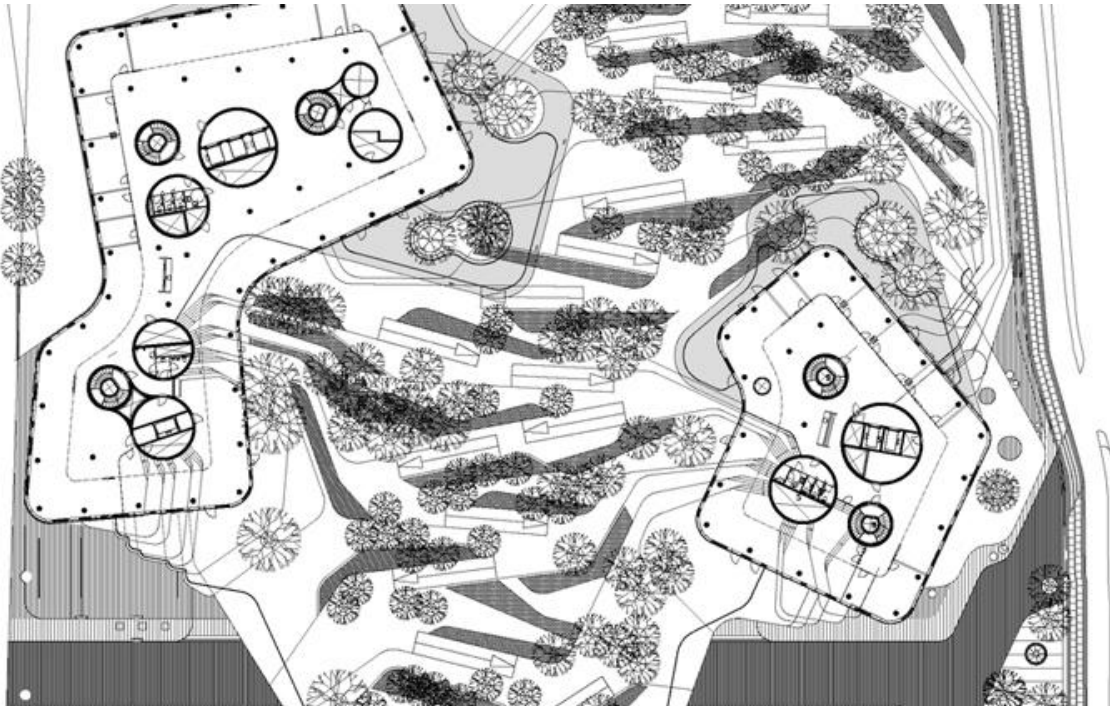
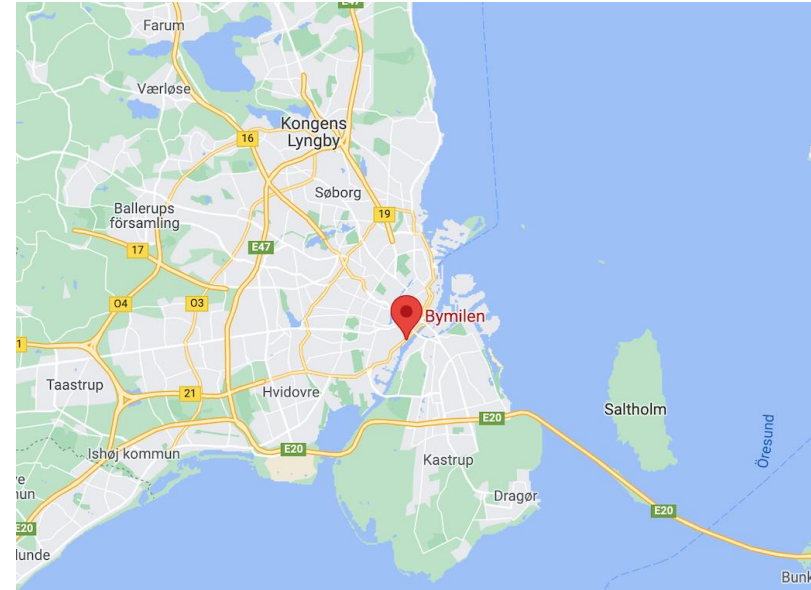
SLA

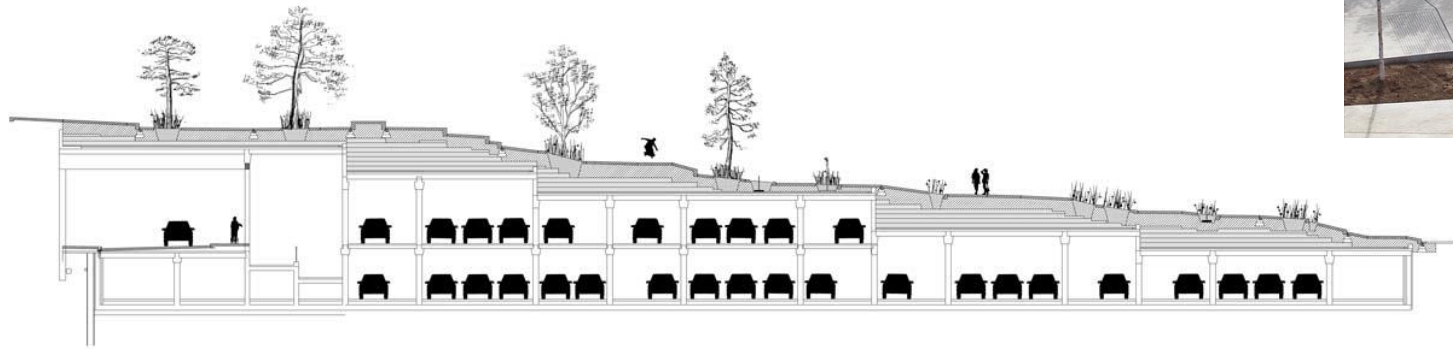
Urbanity | Strategy | Landscape

*"We design places for
life. All life."*

Bymilen, The City Dune/SEB Bank

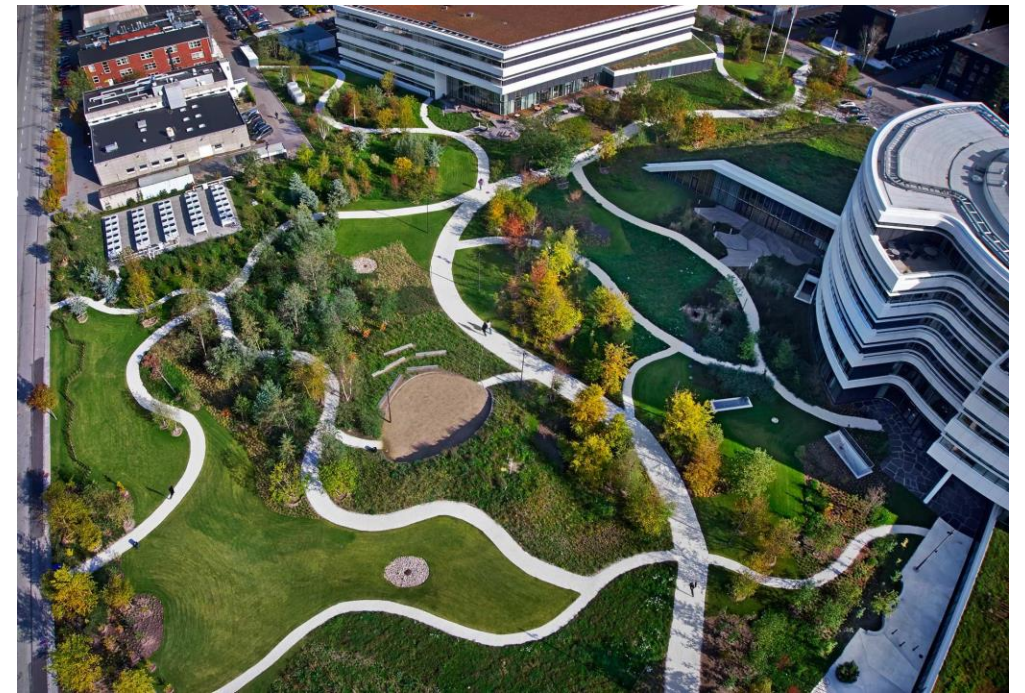
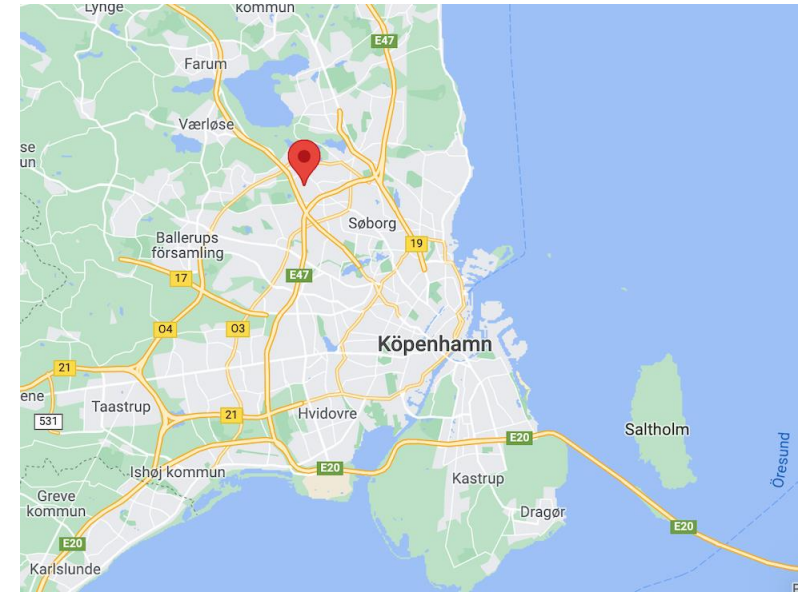
- Kööpenhamina
- 2007-2011

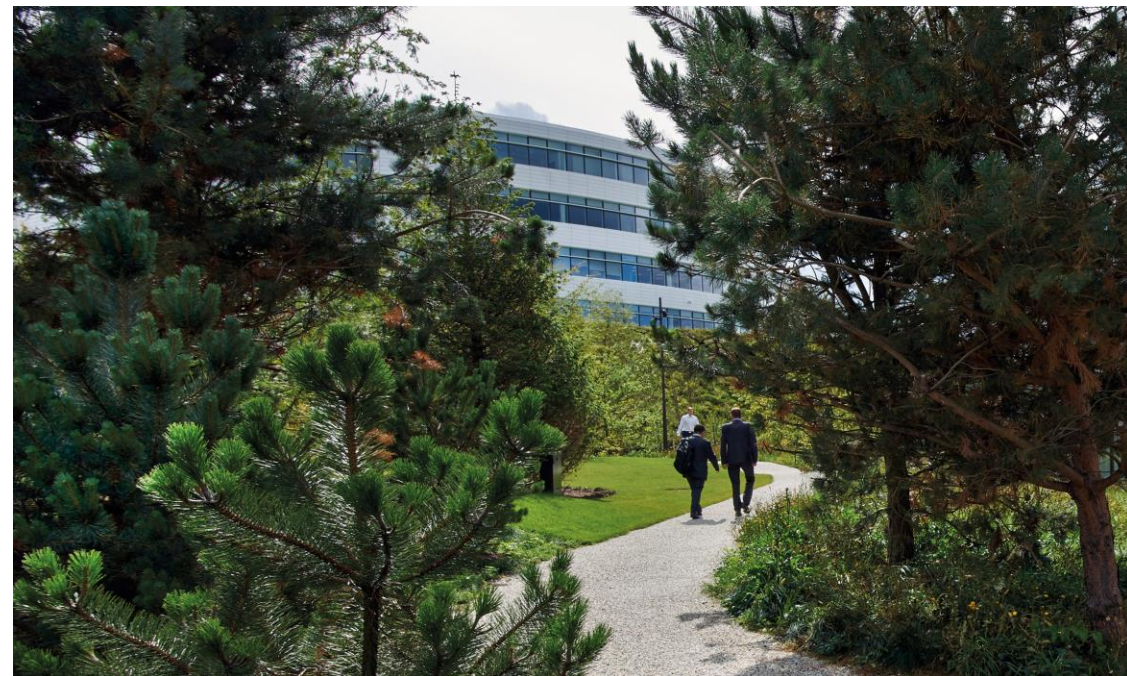
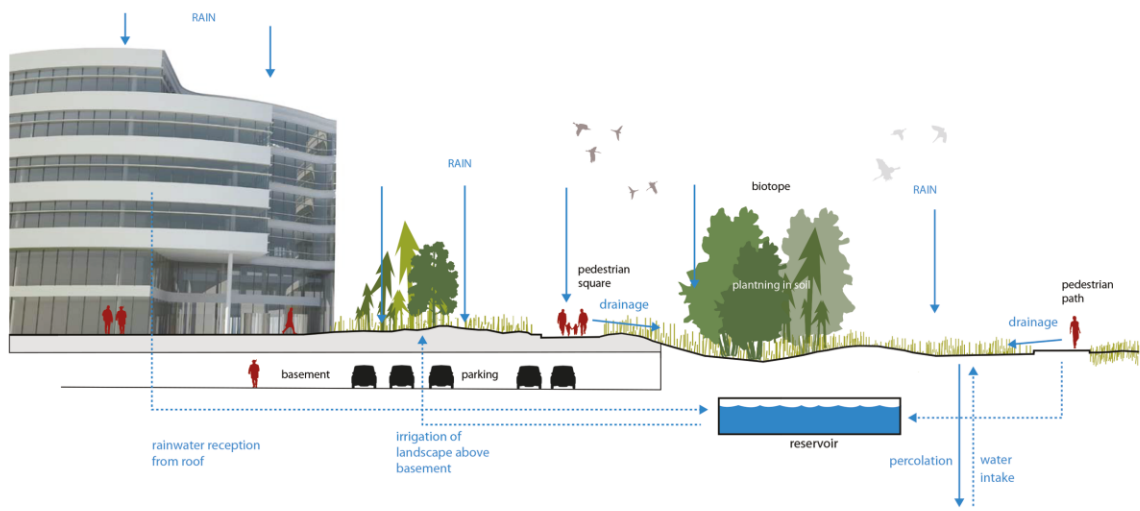
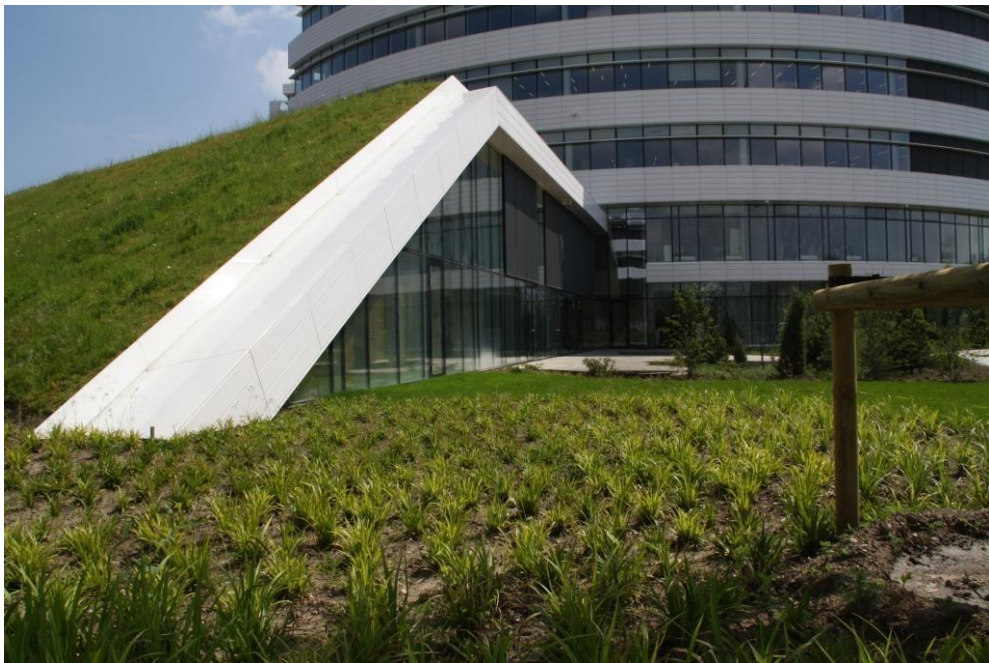




Novo Nordisk Naturpark

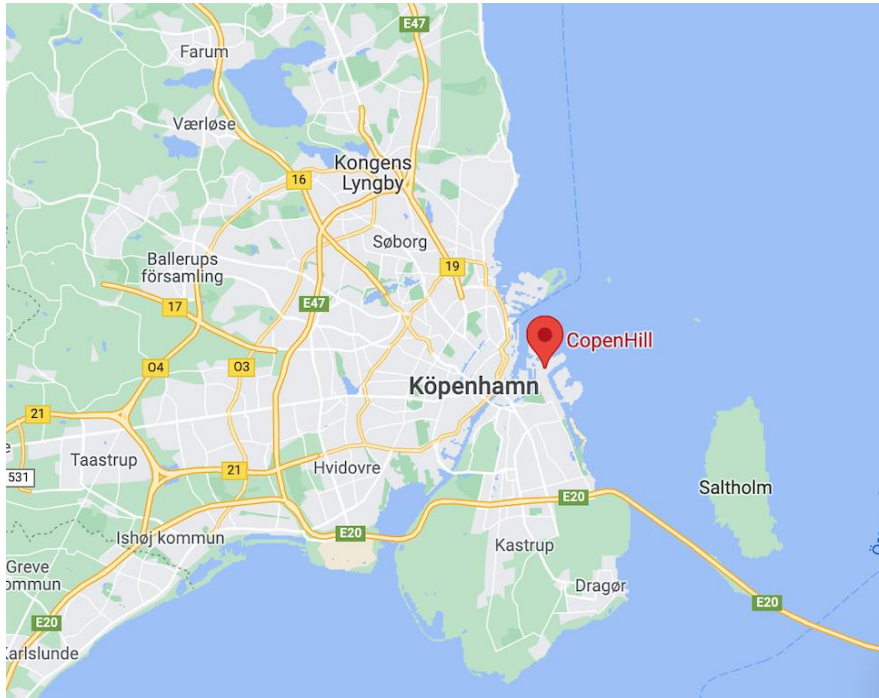
- Bagsværd
- 2014



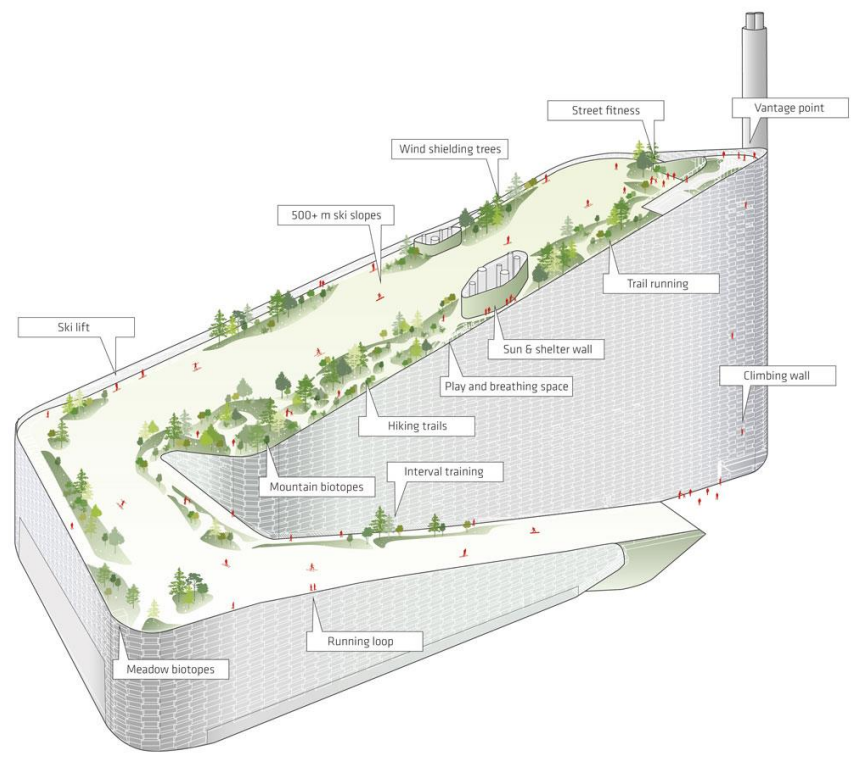
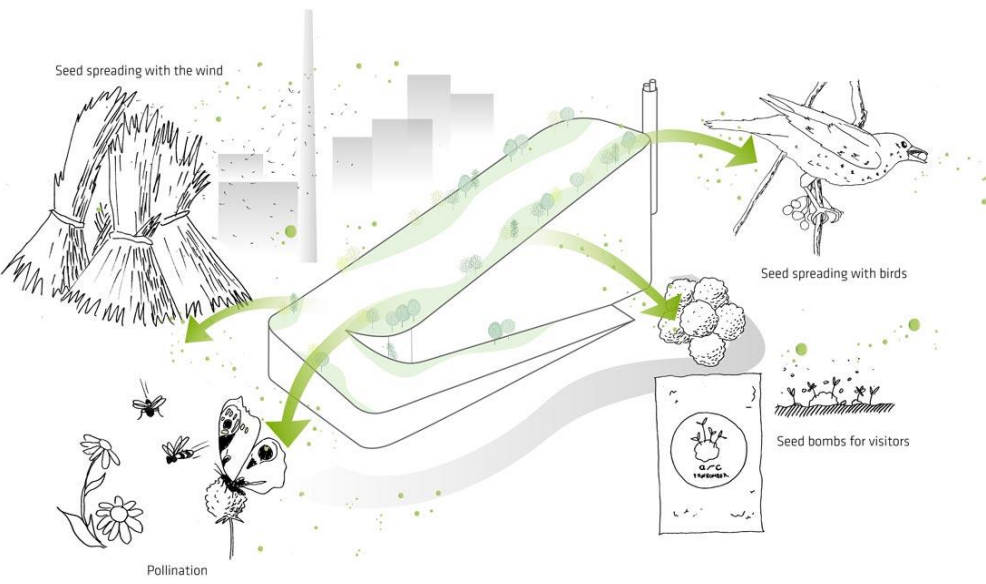


Copenhill

- Kööpenhamina
- 2016-2019

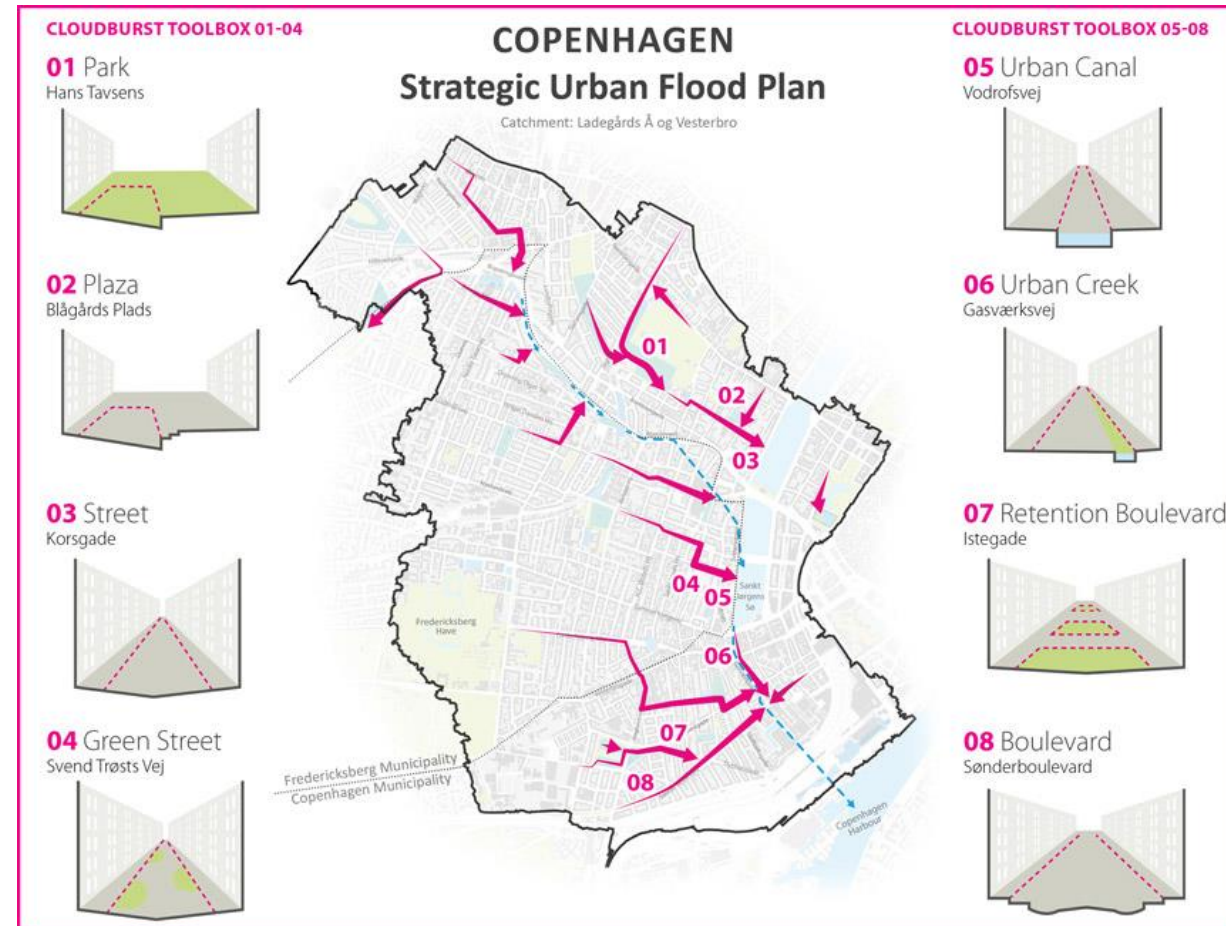




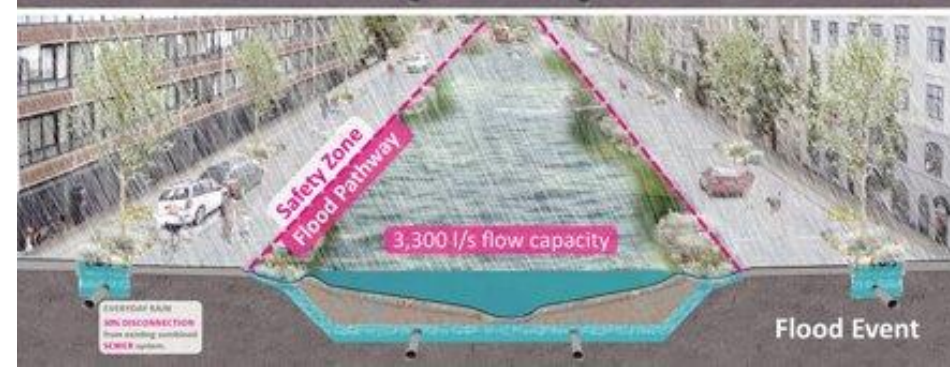


Copenhagen Strategic Flood Masterplan

- Suuri tulva 2.7.2011 herätti pohtimaan tehokasta ratkaisua hulevesille
- Projektin aloitus 2014



Copenhagen Strategic Flood Masterplan



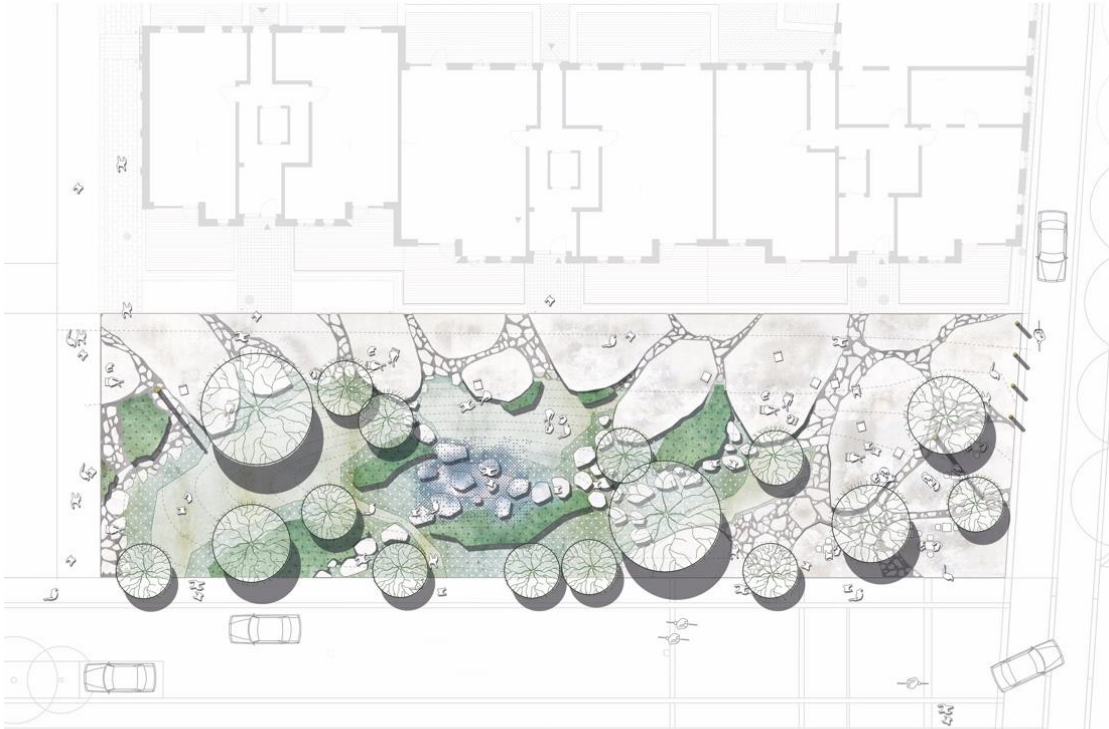
Mellemrummet

- Sijaitsee Kööpenhaminassa
- Rakennettu 2020
- BOGL



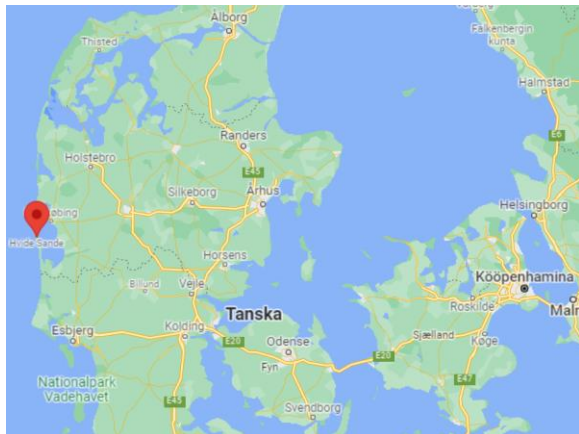
"it is the park itself which encourages explorations"

Mellemrummet



Vestled

- Hvide Sande Village
- Rakennettu 2006, julkistettu 2011
- Schonherr landscape architects & Marianne Hesselbjerg



Vestled



"Hvor er værket? Det er jo bare en belægning."

" Missä työ on? Se on vain pinnoite."

Lähteet:

Tekijät: Anna Ketola, Alexander Björkman,
Emma Virtanen, Olavi Pietiäinen

Mellemrummet

- <https://landezine.com/mellemrummet/>
- <https://bogl.dk/mellemrummet/>

Vestled

- <https://landezine.com/vestled-by-schonherr-landscape-architects/>
- <https://schonherr.dk/projekter/vestled/>

Copenhagen strategic flood masterplan

- <https://landezine.com/copenhagen-strategic-flood-masterplan-by-atelier-dreiseitl/>
- <http://www.dreiseitl.com/en/portfolio?region=europe#copenhagen-strategic-flood-masterplan>
- Hauxner, Marlene (2002). With the sky as ceiling. Landscape and garden art in Denmark. Teoksessa Treib, Mark: The Architecture of Landscape 1940-1960. University of Pennsylvania Press, Philadelphia.
- Hauxner, Marlene (2003). Open to the Sky. The Danish Architectural Press, Kööpenhamina.
- Hauxner, Marlene (2011). Supernatur. IKAROS Press, Risskov.
- Lund, Annemarie (2003). Danish Landscape Architecture. The Danish Architectural Press, Kööpenhamina.

Fingerplanen

- <https://www.urbandesignmentalhealth.com/journal-5---copenhagen-and-play.html>
- <https://www.theguardian.com/cities/2016/may/05/story-cities-copenhagen-denmark-modernist-utopia>
- <https://oxford.universitypressscholarship.com/view/10.1093/oso/9780198843719.001.0001/oso-9780198843719-chapter-12>

Jan Gehl

- Gehl, J.(2010). Ihmisten kaupunki

SLA

- <https://www.sla.dk/>
- <https://landezine.com/office-profile-sla-stig-l-andersson/>
- <https://landezine.com/park-by-sla-landscape-architecture/>
- <https://landezine.com/nature-park-corporate-garden-sla-landscape-architecture/>
- <https://landscape.coac.net/en/node/2206>