



Yhdysvallat
Ajan kerroksellisuus
Veera, Iida, Kaisa

Sisältö

- perustiedot
- historia
- länsi-rannikko 2 kohdetta
- itä-rannikko 2 kohdetta
- pohjoinen + etelä 2 kohdetta

Taustatietoa - Yhdysvallat

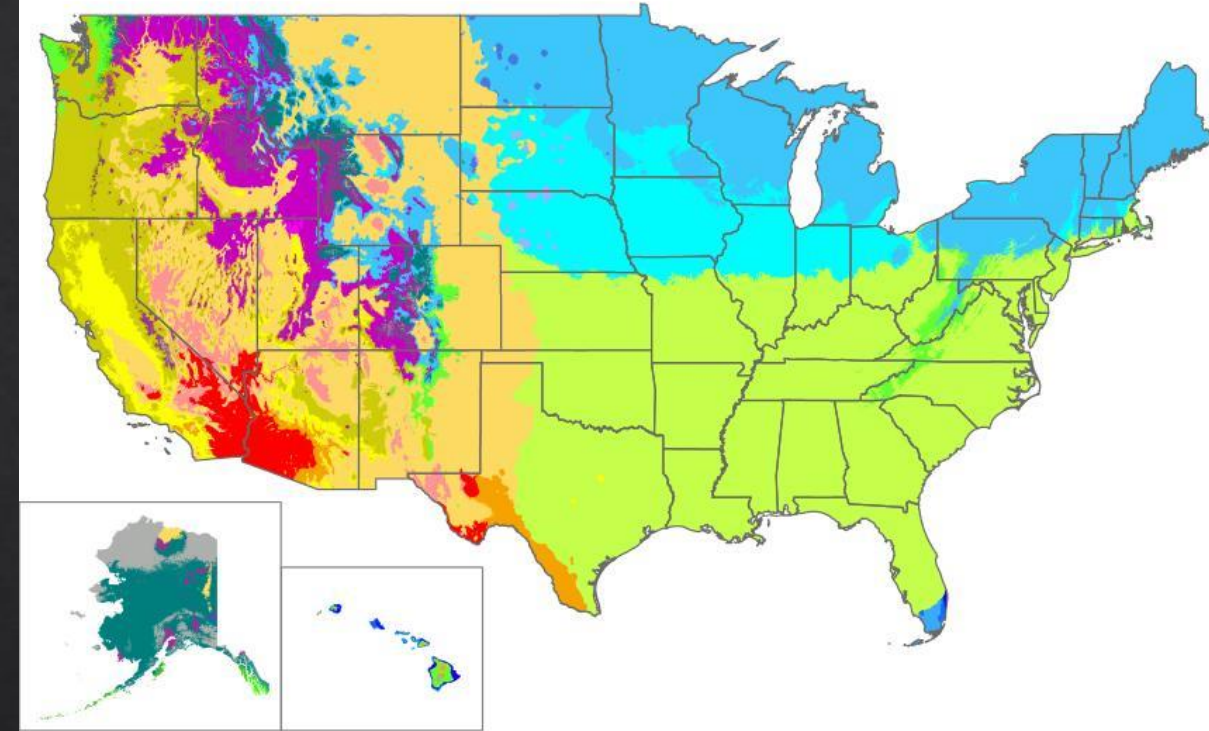
- ◇ Väkiluku 331,5 miljoonaa asukasta
- ◇ Pääkaupunki Washington DC
- ◇ Asutuimmat kaupungit New York, Los Angeles ja Chicago
- ◇ Pinta-ala yhteensä yli 9,8 miljoonaa km²



◇ Muun muassa suuren pinta-alan vuoksi Yhdysvalloissa vallitsevat erilaiset ilmasto- sekä kasvillisuusvyöhykkeet

◇ = erilaiset olosuhteet

Köppen climate types of the United States



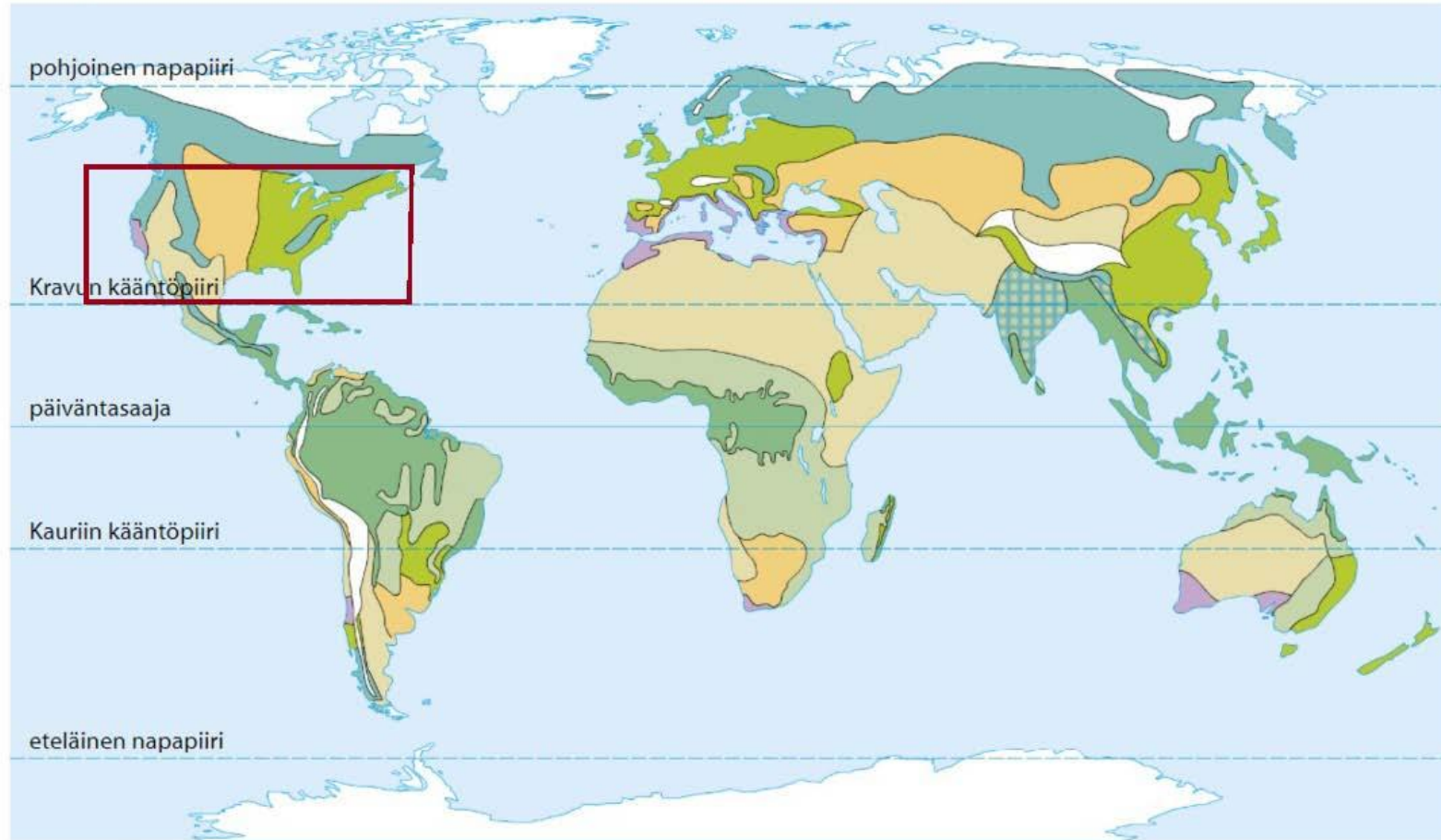
Köppen climate type

EF (Ice-cap)	Dsb (Warm-summer mediterranean continental)	Csa (Hot-summer mediterranean)
ET (Tundra)	Dsa (Hot-summer mediterranean continental)	BSk (Cold semi-arid)
Dfc (Subarctic)	Cfc (Subpolar oceanic)	BSh (Hot semi-arid)
Dfb (Warm-summer humid continental)	Cfb (Oceanic)	BWk (Cold desert)
Dfa (Hot-summer humid continental)	Cfa (Humid subtropical)	BWh (Hot desert)
Dwc (Subarctic)	Cwb (Subtropical highland)	Aw (Savanna)
Dwb (Warm-summer humid continental)	Cwa (Humid subtropical)	Am (Monsoon)
Dwa (Hot-summer humid continental)	Csc (Cold-summer mediterranean)	Af (Rainforest)
Dsc (Dry-summer subarctic)	Csb (Warm-summer mediterranean)	

*Isotherm used to distinguish temperate (C) and continental (D) climates is -3°C

Data sources: Köppen types calculated from data from PRISM Climate Group, Oregon State University, <http://prism.oregonstate.edu>;
Outline map from US Census Bureau

Maapallon kasvillisuusalueet



□ jäätikkö, tundra ja vuoristokasvillisuus

■ havumetsä

■ lehtimetsä

■ aro

■ aavikko ja puolaaavikko

■ välimerellinen kasvillisuus

■ savanni

■ monsuunimetsä

■ sademetsä

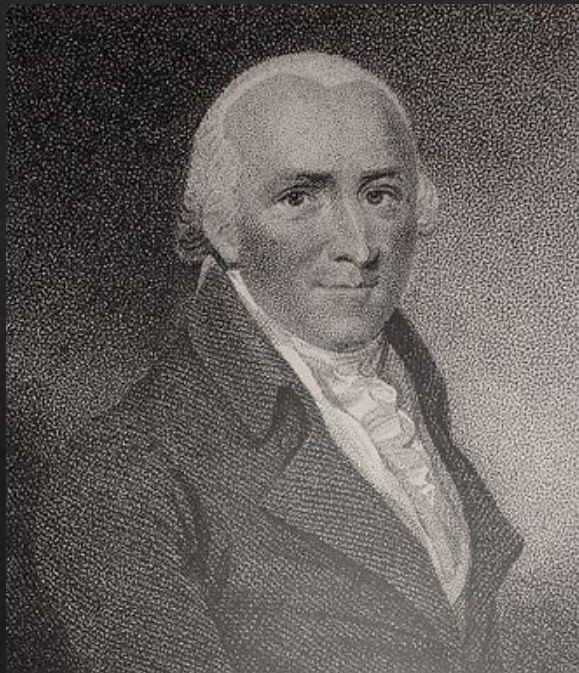
Maisema-arkkitehtuurin historiaa



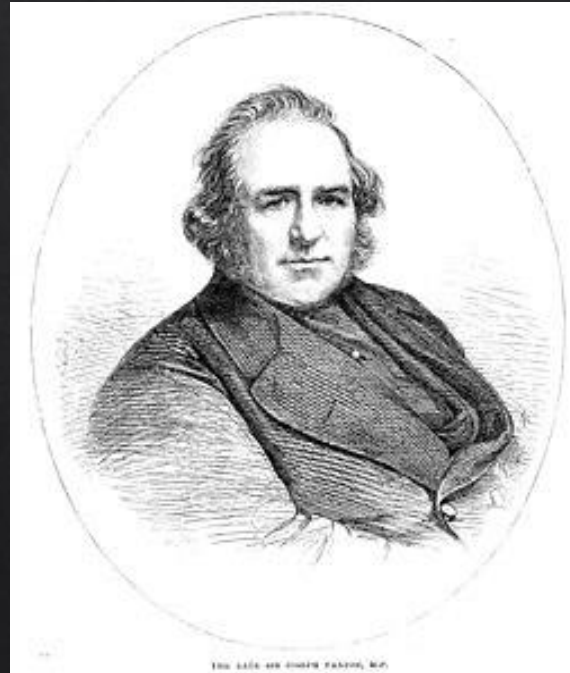
Humphry Reptonin illustraatio

Maisema-arkkitehtuurin synty Yhdysvalloissa

Maisemasuunnittelija
Humphry Repton,
Englanti (1752-1818)



Puutarhuri ja arkkitehti
Joseph Paxton,
Englanti (1803-1865)

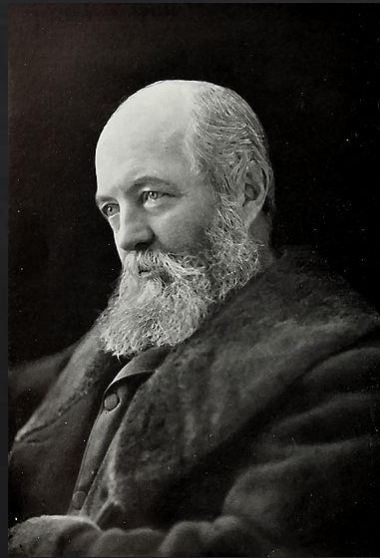
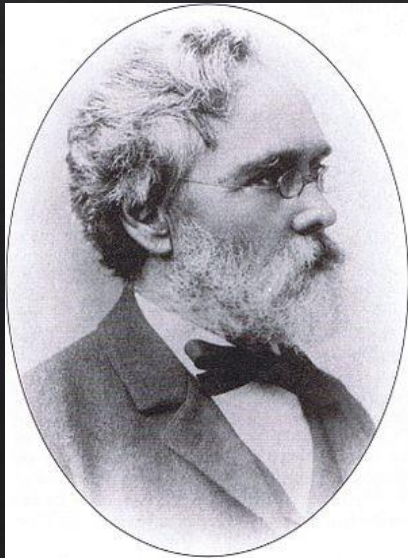


Maisemasuunnittelija
Andrew Jackson Downing,
Yhdysvallat (1815-1852)



Kaupunkipuistot

- Central Parkin suunnittelukilpailu 1858
 - amerikkalainen arkkitehti Calvert Vaux (1824-95)
 - journalisti/viljelijä Frederick Law Olmsted (1882-1903)



◆ Emerald Necklace, Boston, 1890-luku

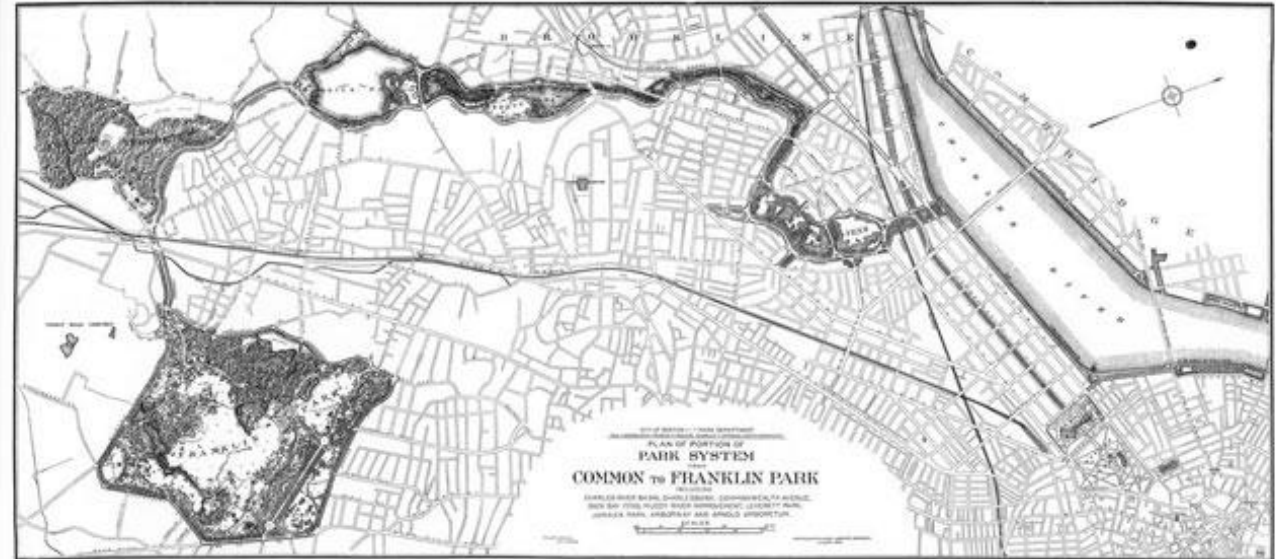
◆ Frederick Olmsted

◆ 1. vihreä väylä kaupunkitilassa

◆ 1899 the American Society of Landscape Architects

◆ Harvardin yliopisto avasi 1. maisema-arkkitehtuurin kurssin

◆ 1904 Cornell ja 1913 Berkeleyyn Department of Forestry seurasivat perässä





• Tanner Springs Park

• Ribbons

Länsirannikko

Portland, Oregon

- ◇ Väkiluku 652 503
- ◇ Vuoristohavumetsä
- ◇ Välimeren ilmasto --> Warm-summer mediterranean climate (Csb)
- ◇ Oregonin osavaltiolle haasteita ovat muunmuassa metsäpalot, ilman saastuneisuus sekä rannikkoalueille tyypilliset haasteet kuten luonnonkatastrofit



<https://wanderingwheatleys.com/best-neighborhoods-portland-oregon/>

San Francisco, Kalifornia

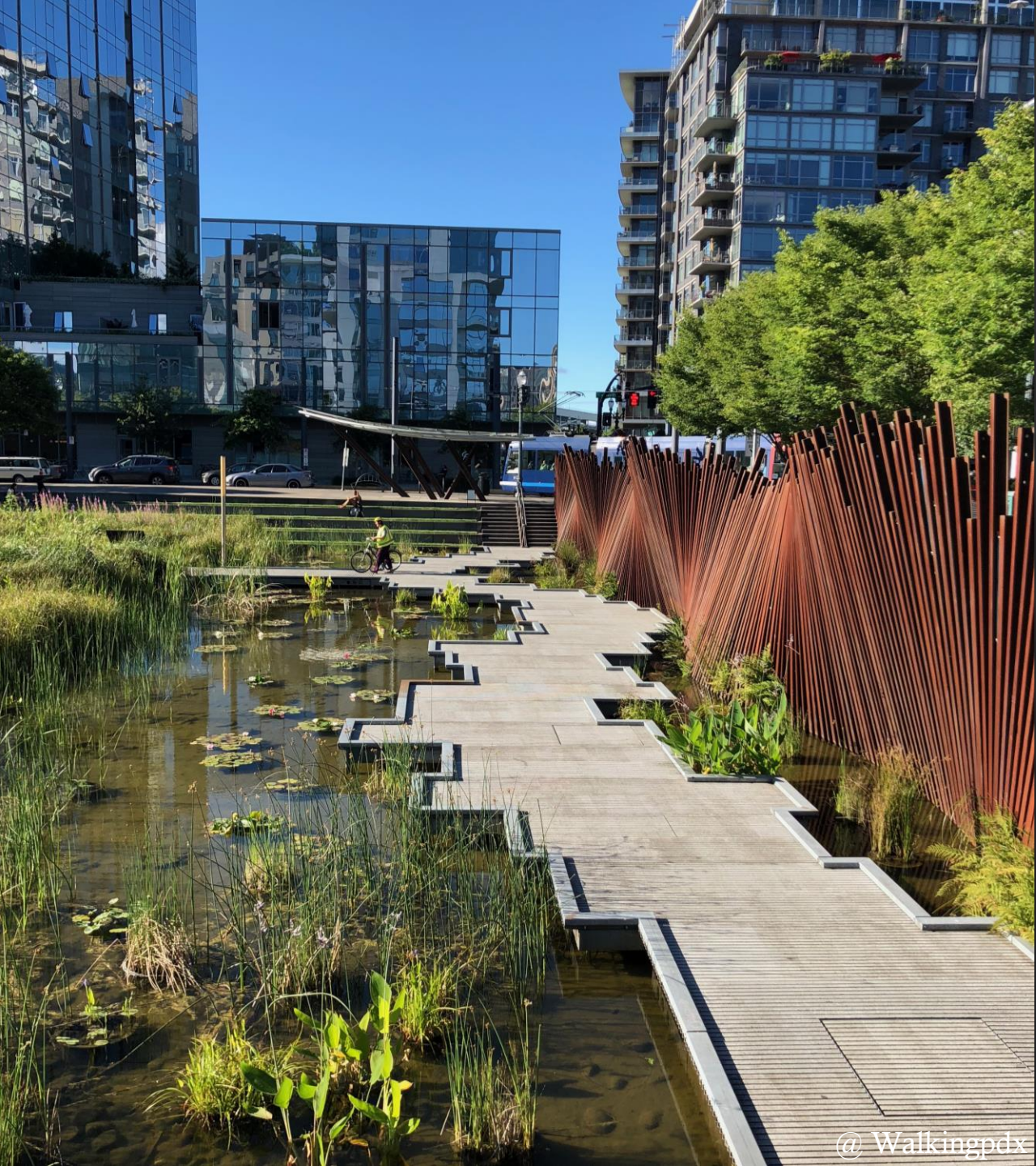
- ◇ Väkiluku 874 961
- ◇ Nahkealehtinen kasvillisuus
- ◇ Välimeren ilmasto --> Hot-summer mediterranean climate (Csa)
- ◇ Kalifornian osavaltiolle haasteita ovat muunmuassa kuivuus, metsäpalot, ilman saastuneisuus sekä rannikkoalueille tyypilliset haasteet kuten luonnonkatastrofit



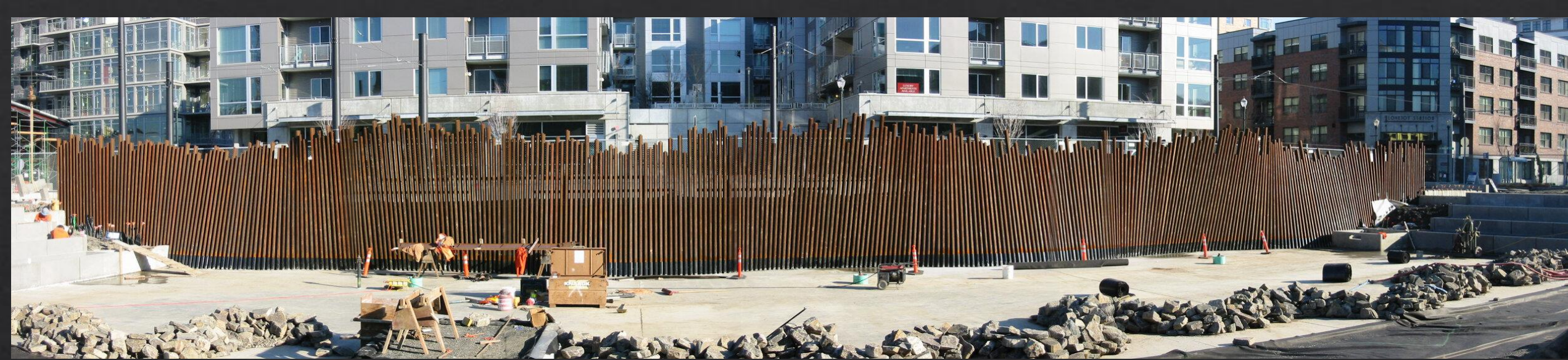
<https://www.pods.com/blog/2021/03/san-francisco-living-truth/>

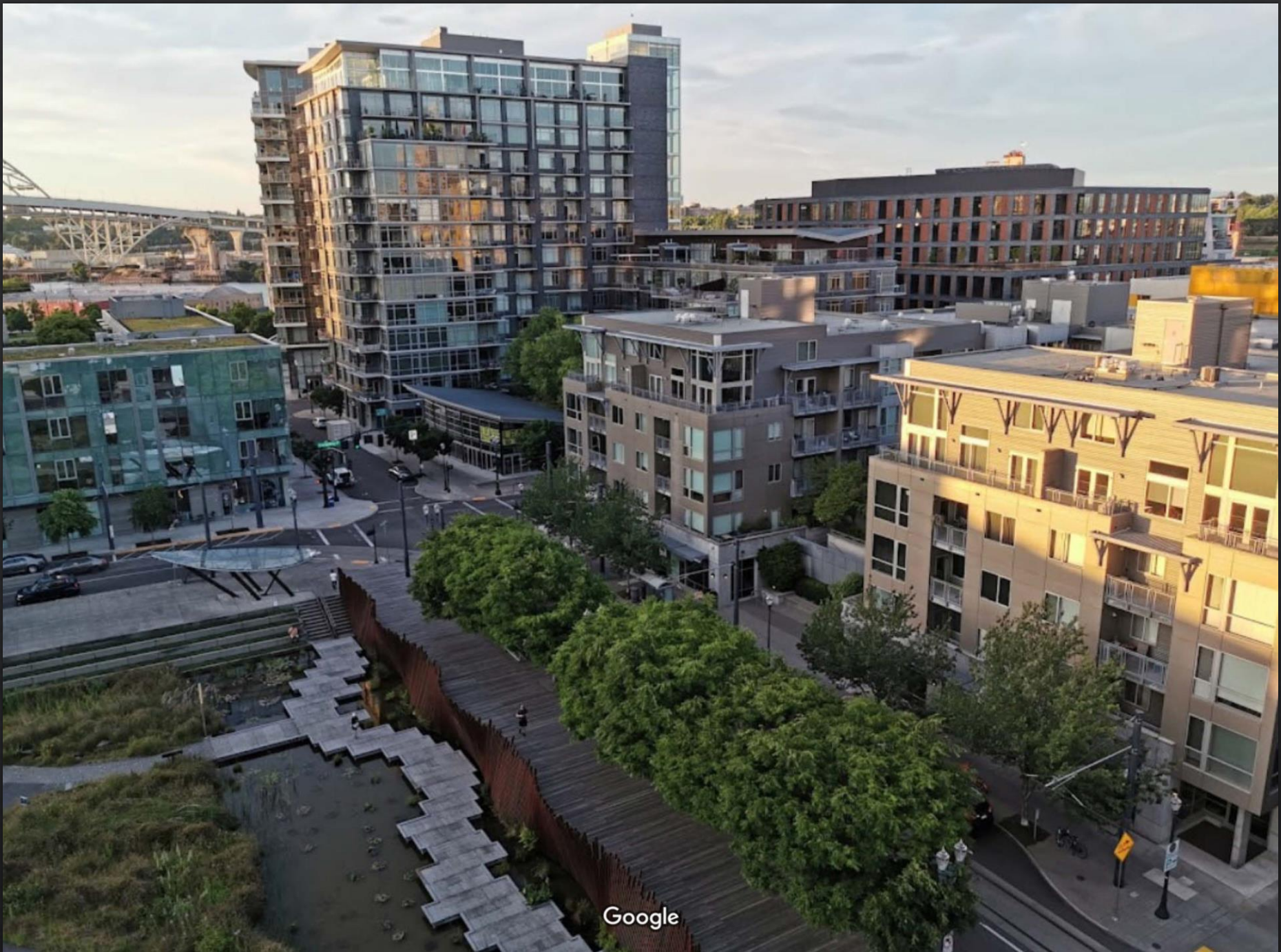
Tanner Springs Park



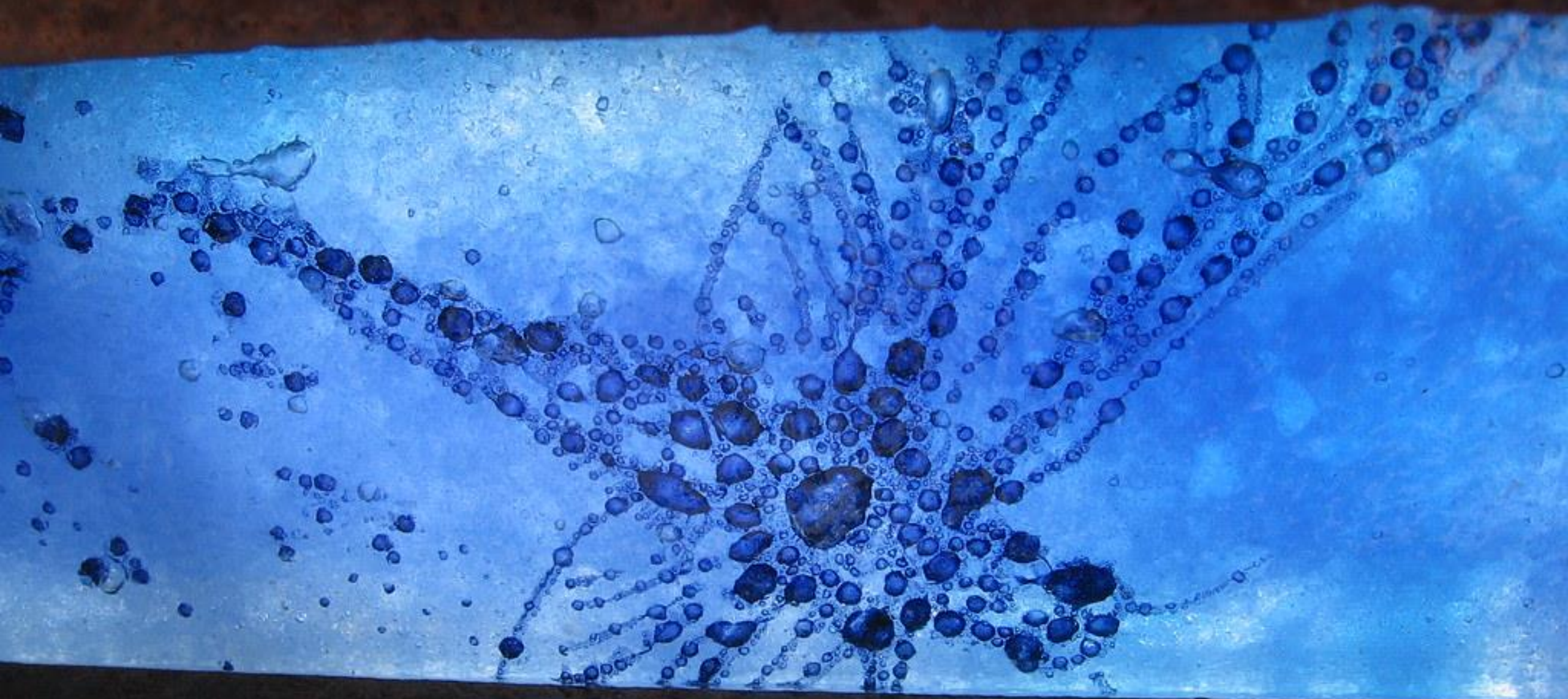


- ◇ 2010, Portland, Oregon
- ◇ Ramboll Studio Dreiseitl
- ◇ Yksi osa kolmen puiston kokonaisuudesta
- ◇ Urbaani luonto + vesi
- ◇ Historiallisuus





Google





@ Land8/ Lucy Wang



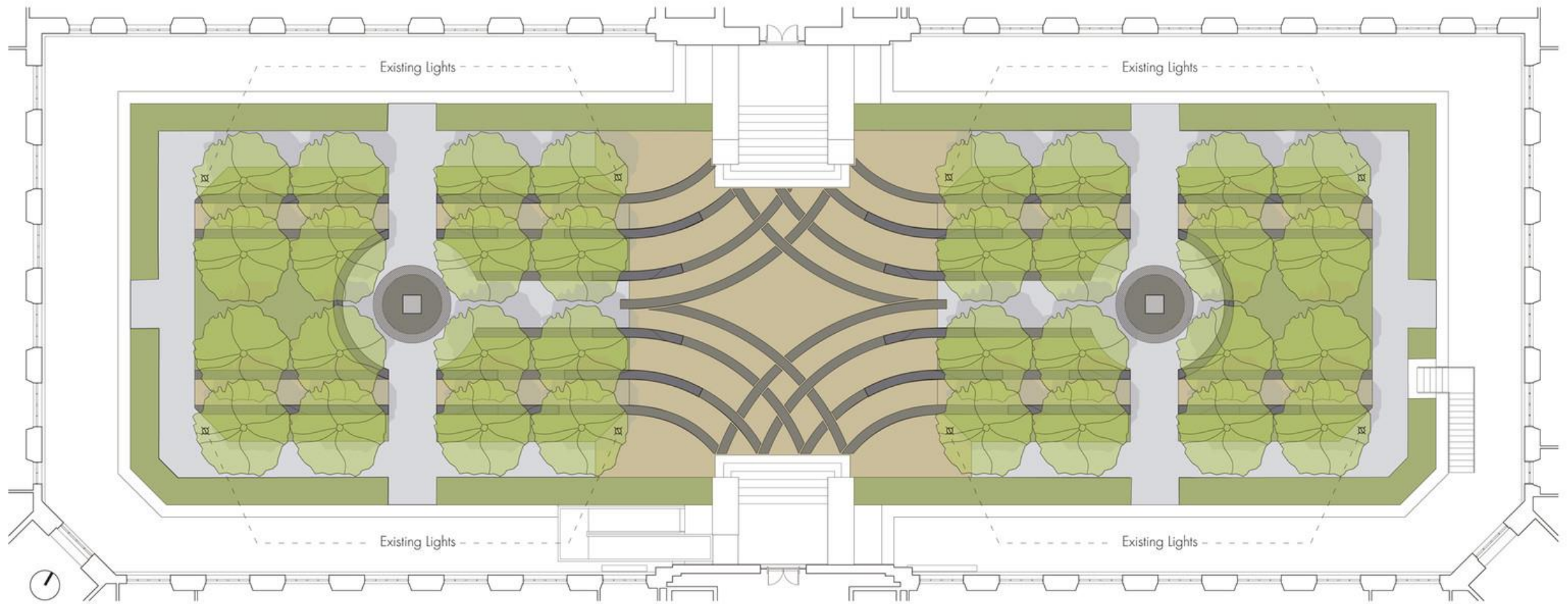
@ Dreiseitl

Ribbons



@ Archdaily

- 2013, San Francisco, California
- Cliff Garten Studio
- Veistostaiteen ja maisema-arkkitehtuurin yhdistäminen



■ CONCRETE BANDING
Total: 1034 sq. ft

■ NEW PLANTING
Total: 2755 sq. ft

■ DG
Total: 4012 sq. ft

■ RECYCLED CONCRETE
BENCH SCULPTURES
Total: 455 linear ft

■ EXISTING CONCRETE

Site Plan

@ Archdaily

- ❖ Voimakas symmetria
- ❖ Horisontaalisuus





- ◇ Kierrätetty- sekä valettu betoni
- ◇ Nauhamaisuus, kiertyvä muoto luo istumapaikkoja
- ◇ Jatkuvuus



@ Archdaily

- ◇ 32 valkoista koivua
- ◇ Matala istutus
- ◇ Pystysuorat puut hajottavat horisontaalisuutta > yhteys ympäröiviin tiiliseiniin



Itärannikko



Stamford, Connecticut

- ◇ Väkiluku 122 643
- ◇ Kesävihanta lehtimetsä
- ◇ Kosteaa mannerilmasto, lämpimät kesät



<https://www.kayak.com/Stamford.16702.guide>

City of New York, New York

- ◇ Väkiluku yli 8,4 milj.
- ◇ Kesävihanta lehtimetsä
- ◇ Kosteaa mannerilmasto, lämpimät kesät

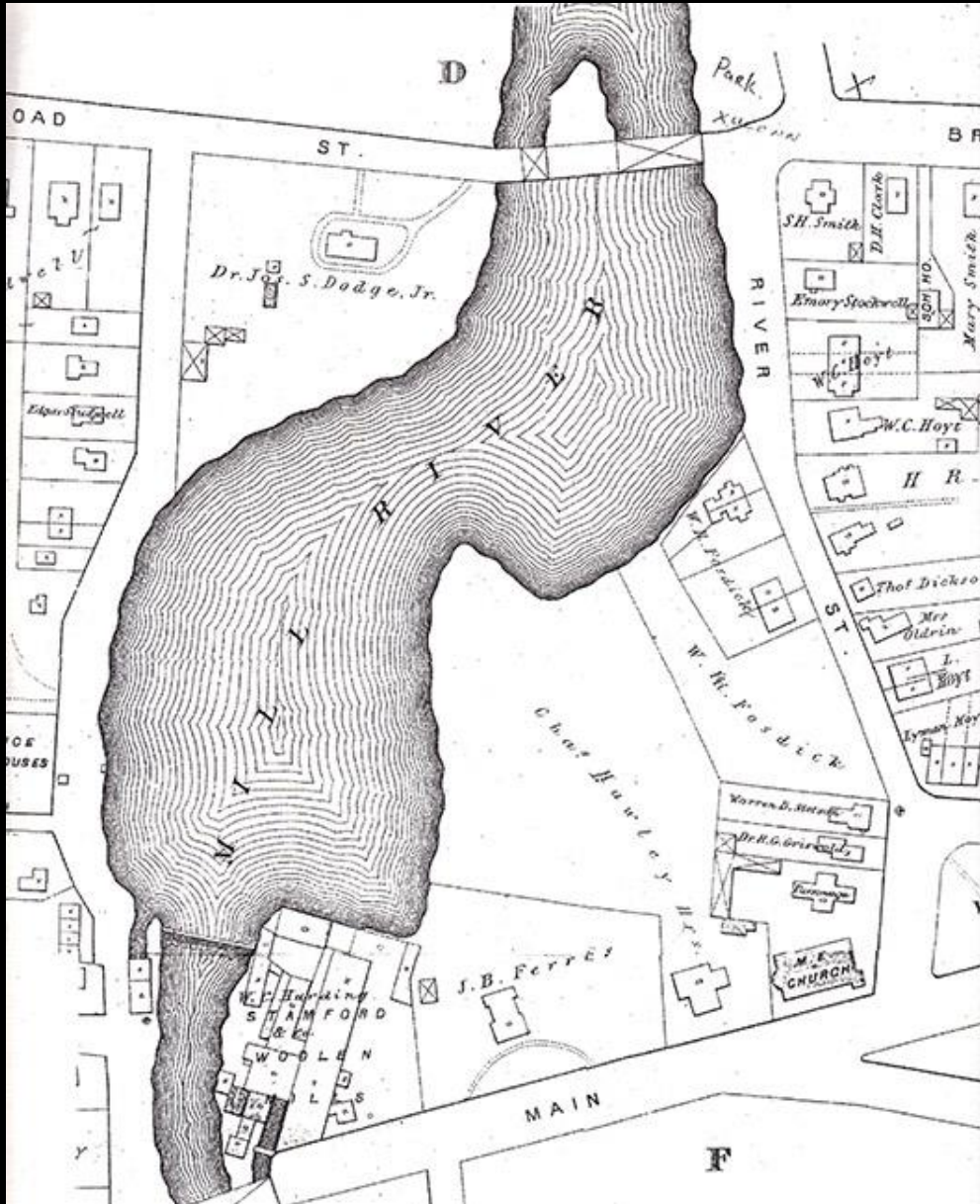


<https://www.getyourguide.fi/new-york-159/musikaalit-tc128/>

Mill River Park and Greenway

- Stamford, Connecticut
- Suunnittelu: Maisema-
arkkitehtitoimisto OLIN
- Pinta-ala 33 hehtaaria
- Budjetti 11,8 miljoonaa
dollaria





© Mill River Collaborative



© OLIN

- Rippowam – Mill River 1642
- Pato - mylly
- Kaupungin "selkäranka"
- Teollisuus



© Mill River Collaborative

- Teollisuus ja päästöt
- Patoamisen seuraukset
- Ekosysteemi ja ekologiset järjestelmät

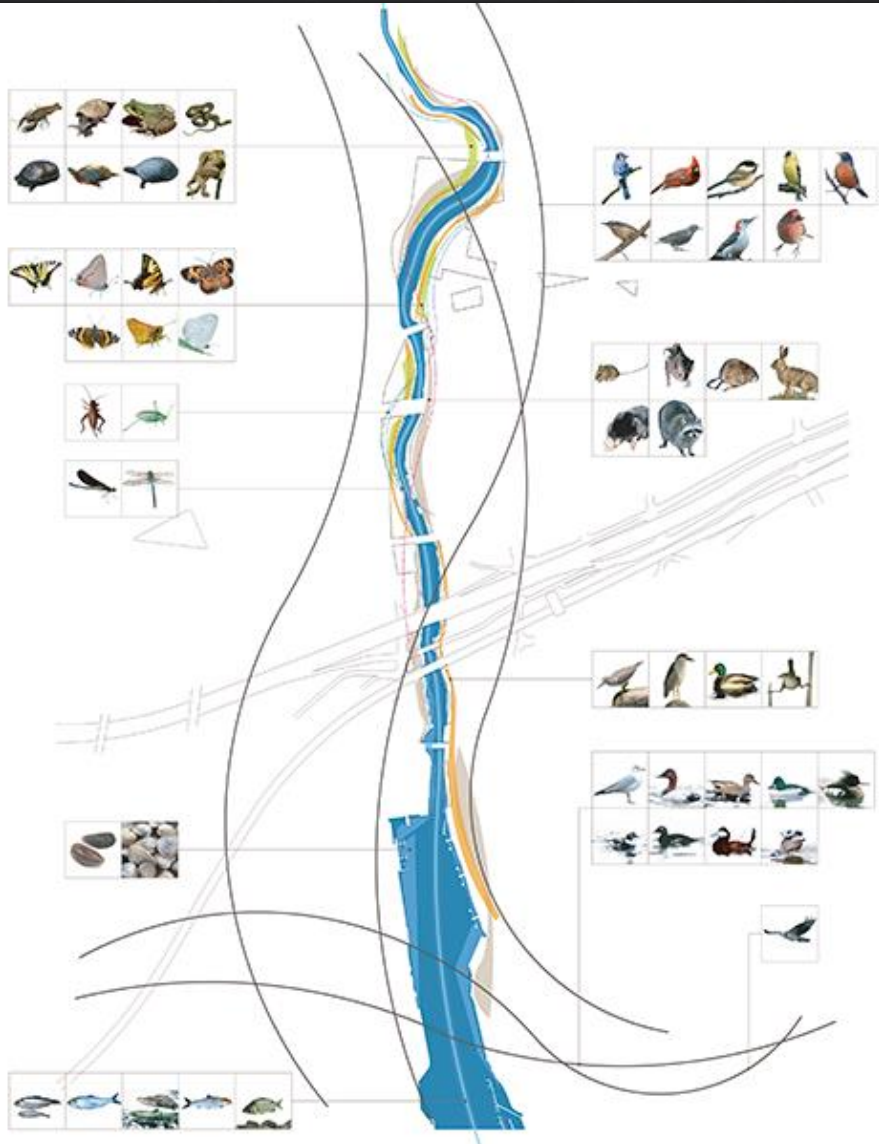


© Sue Sweeney / Mill River Collaborative



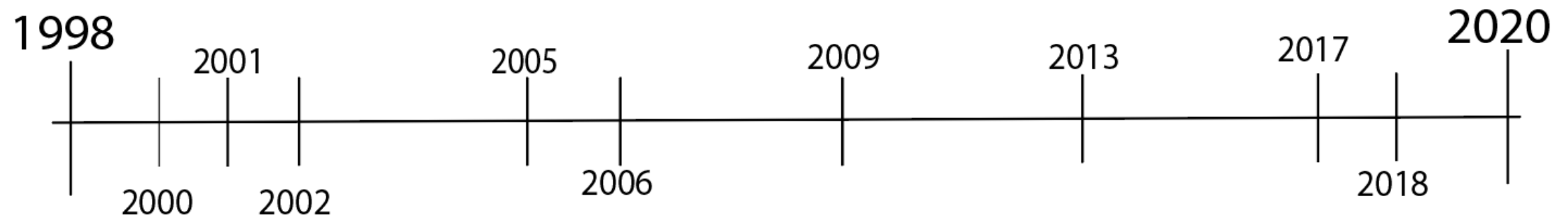
- Padottu – kanavoitu
- Tulvariski
- Huono saavutettavuus
- Sekava





- OLIN mukaan 2005 yhdessä Army Corps of Engineers kanssa
- Suunnitelma joen entisöimiseksi
- Kolme tavoitetta:
 - monipuolinen puisto väestön tarpeisiin
 - Luonnollinen elinympäristö
 - Taloudellisesti kannattava ja ylläpidettävä, sekä toteutettavissa oleva visio

Mill River Parkin vaiheet











2020 Whittingham Discovery Center

- Vierailija ja ympäristökasvatuskeskus
- Näyttelytila
- Kahvila



Governors Island, New York

- Suunnittelukilpailu 2006
- West 8
- Kaksi vaihetta:
 - vaihe 1, 2014
 - vaihe 2, 2016
- Budjetti yli 250 milj.





Governor's Island. New York Bay.

postcard from World War I era





Ligget Terrace

- 4 hehtaarin oleskelualue
- Sisääntulo saaren eteläosaan
- Kausittain vaihtuvia istutuksia
- Leikkialueita





© West8

Hammock Grove

- Suljetumpi, viileä ja varjainen
- 1500 istutettua puuta
- 55 lajiketta
- Niitty - nurmialue



© Timothy Schenck



© Jim Navarro



© Timothy Schenck



© Timothy Schenck

Pyörätiet & Play Lawn

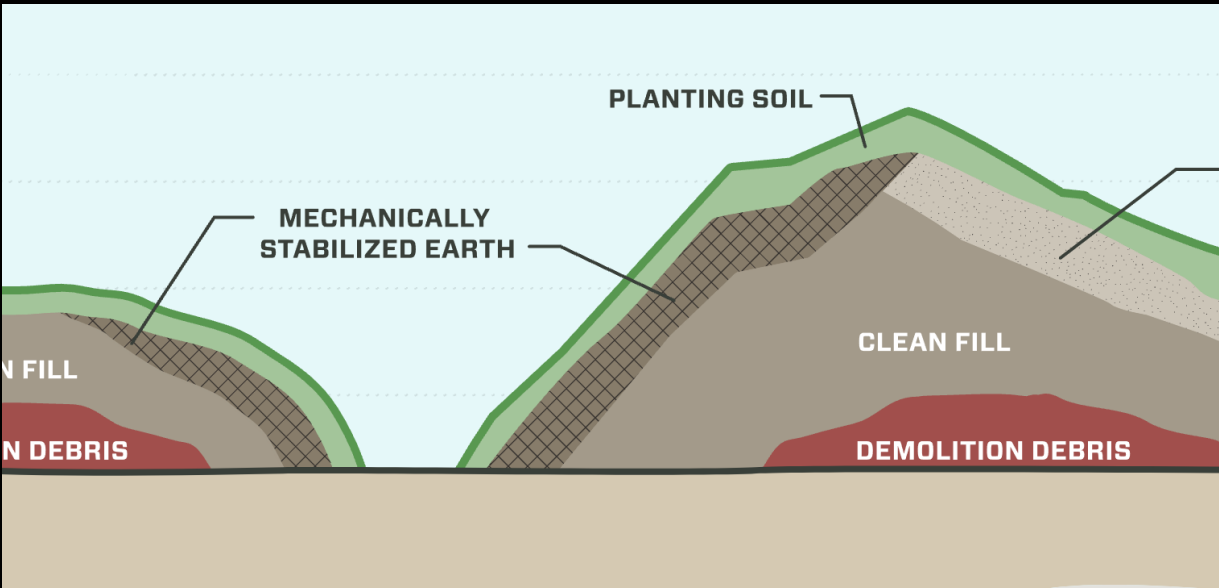
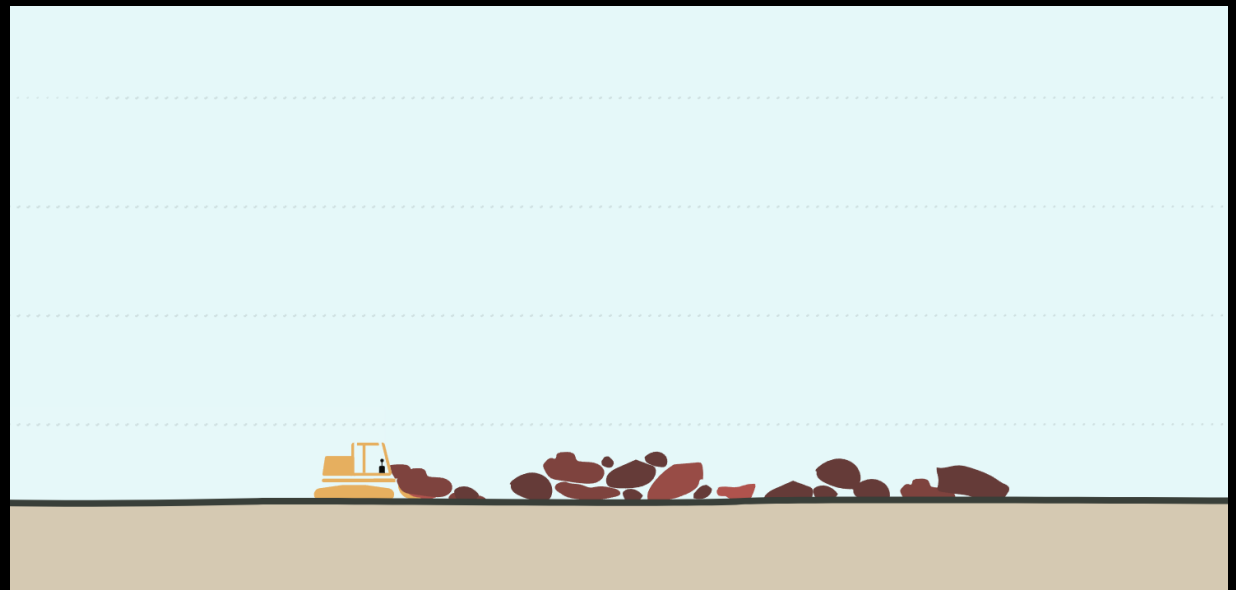
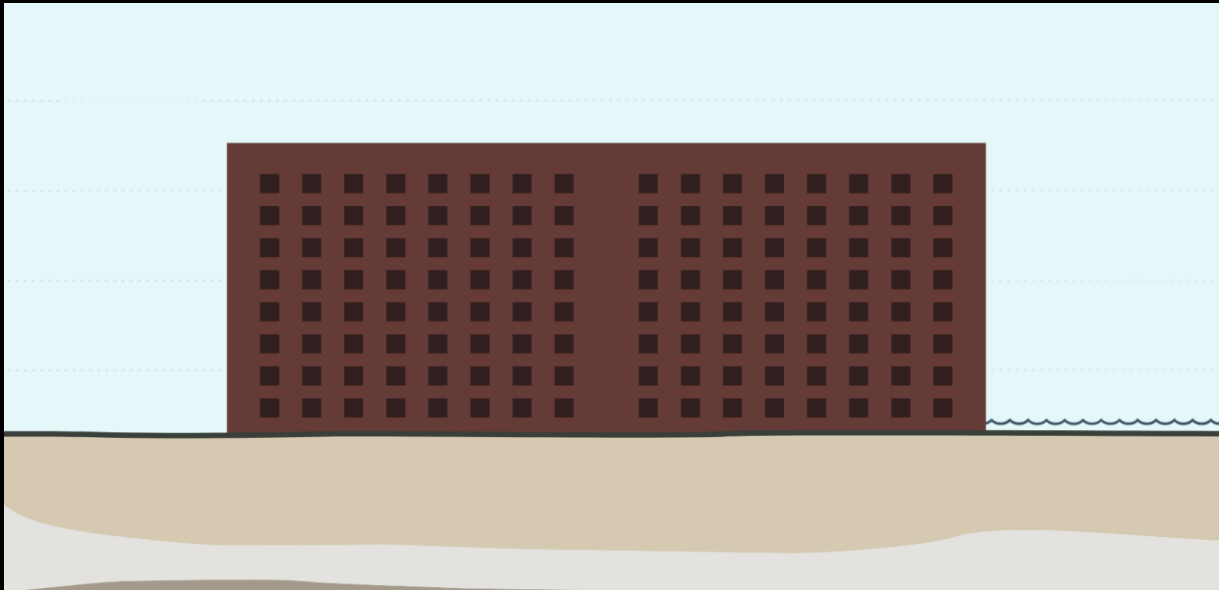
- 11 ha
- Tilaa leikkiä ja oleskella
- 2 pelikenttää
- Pyörätiet risteilevät saaren ympäri

The Hills

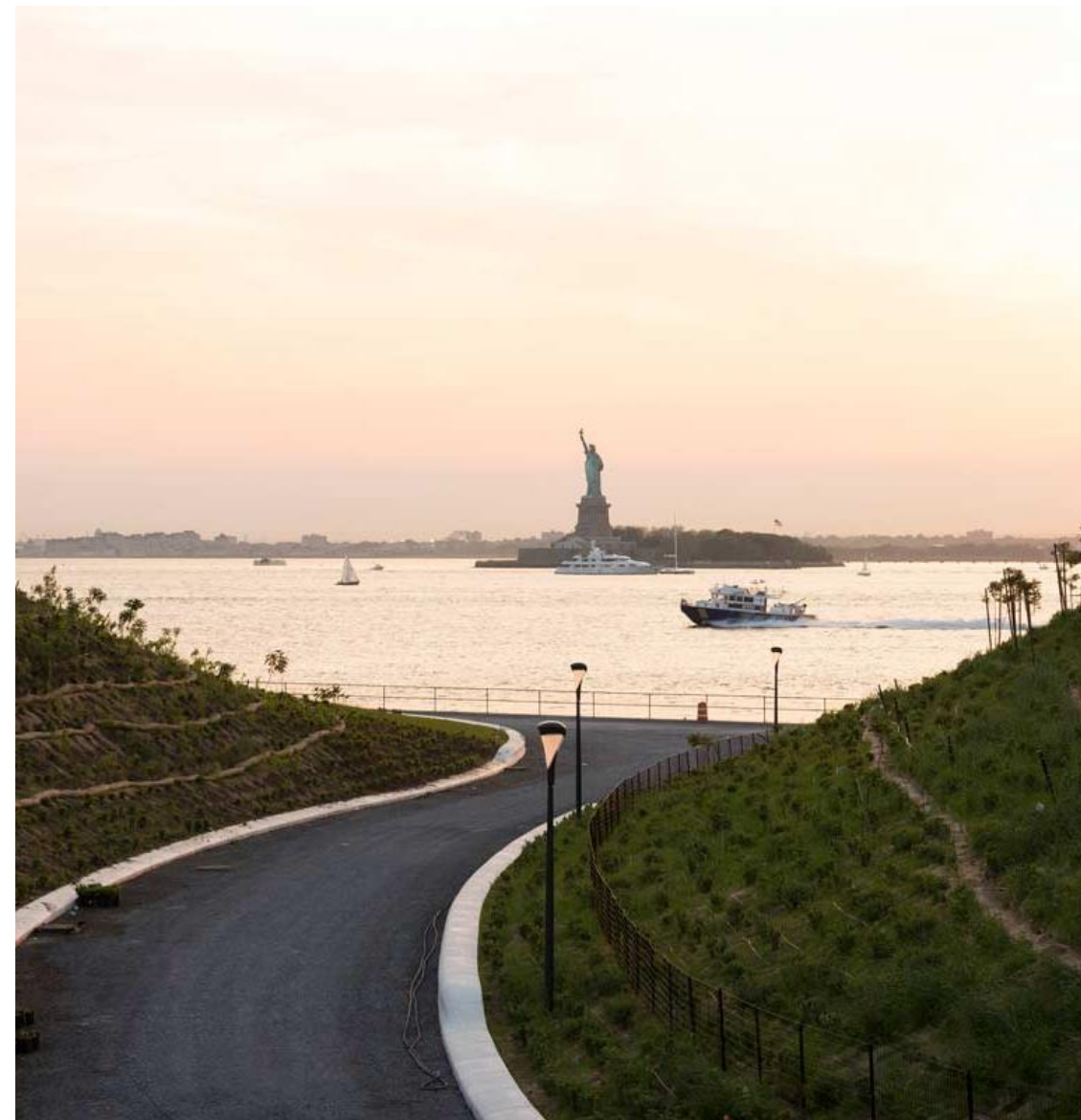
-Vaihe 2, 2016







GRASSY HILL



© Timothy Schenck



SLIDE HILL

DISCOVERY HILL



https://youtu.be/_CE1FhOU76E



© Timothy Schenck



© Timothy Schenck



<https://www.govisland.com/the-park>



https://youtu.be/_CE1FhOU76E

OUTLOOK HILL

Pohjoinen, etelä



- ◇ Houston, Texas
- ◇ Väkiluku 2,3 miljoonaa
- ◇ Subtrooppinen ilmasto
- ◇ Tornado-alueita

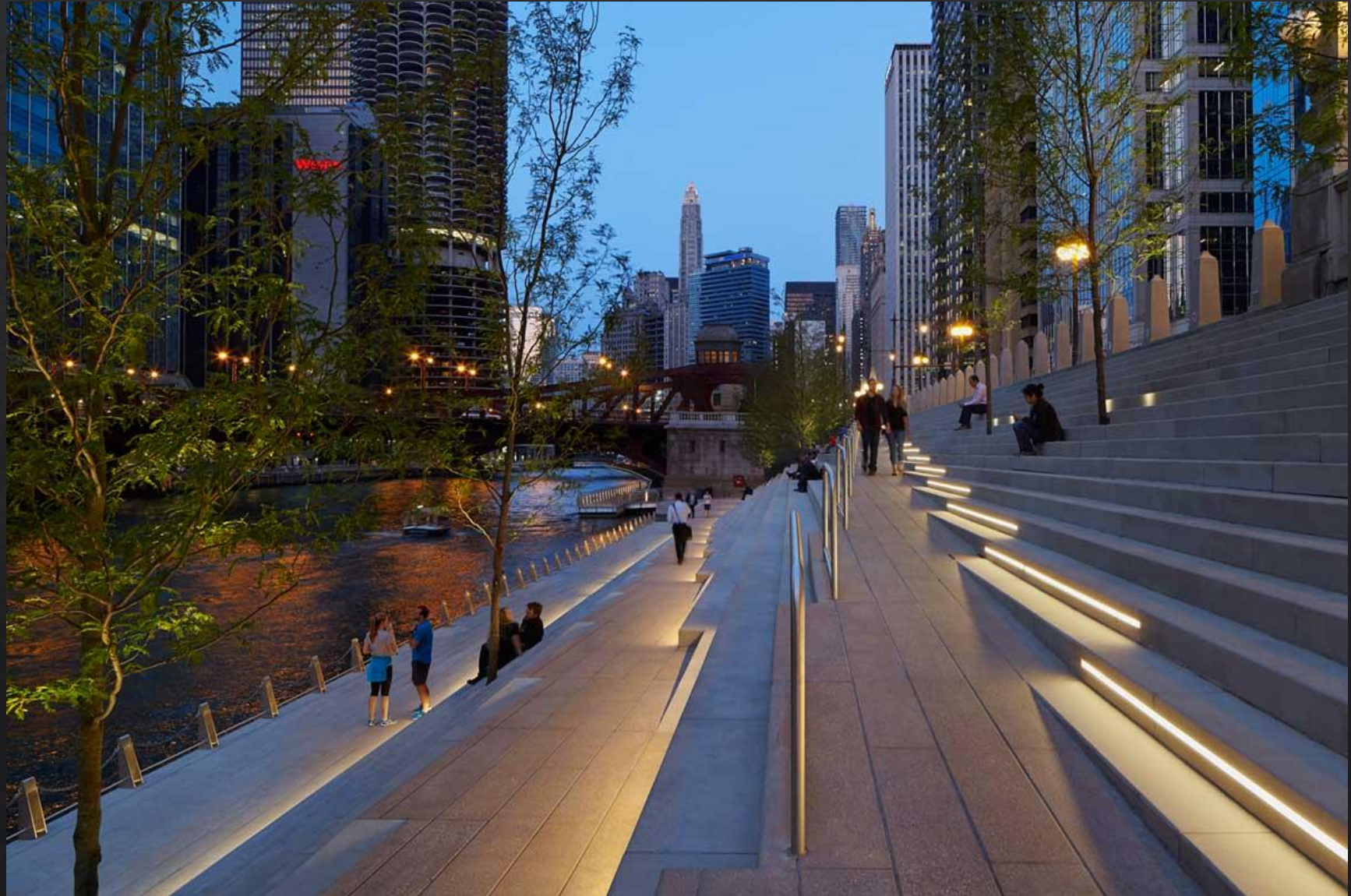


- ◇ Chicago, Illinois
- ◇ Väkiluku 2,7 miljoonaa
- ◇ Lanhkea mannerilmasto
- ◇ Lehtimetsää

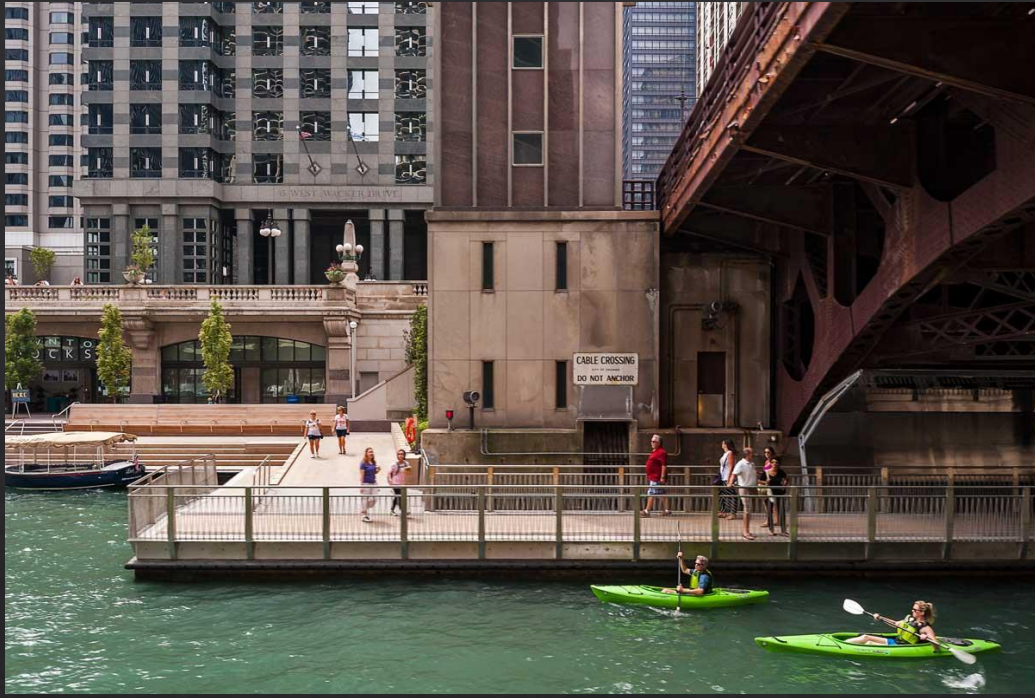


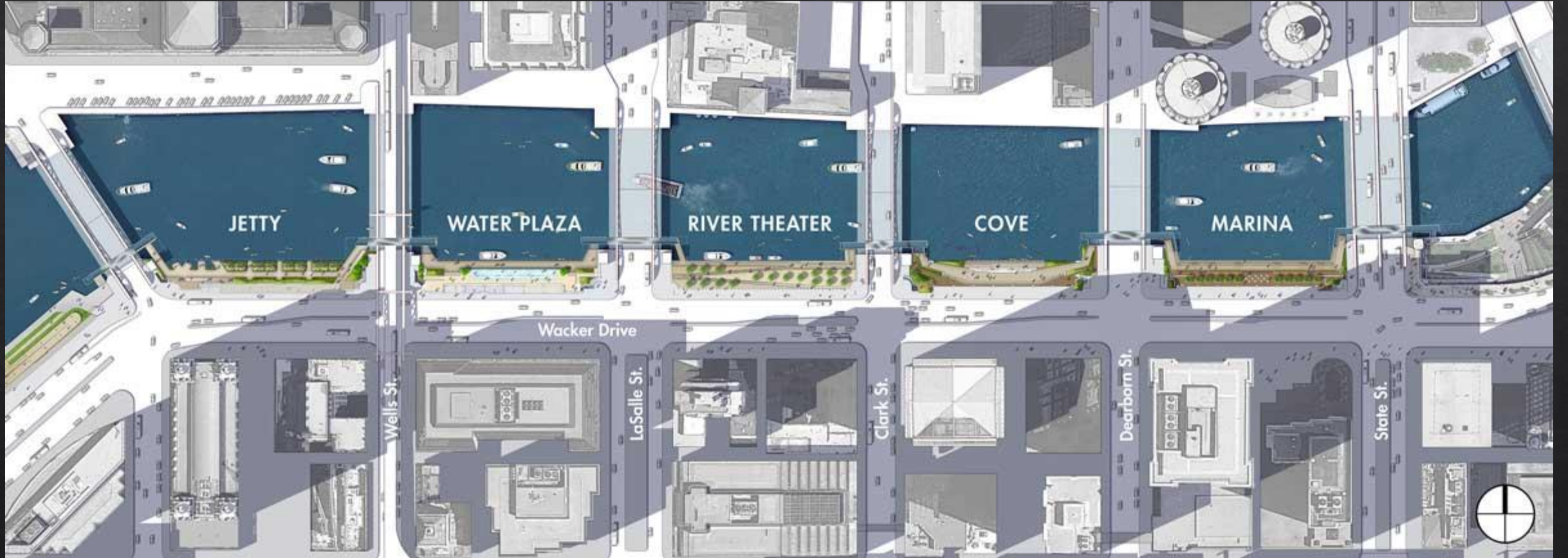
Chicago Riverwalk expansion

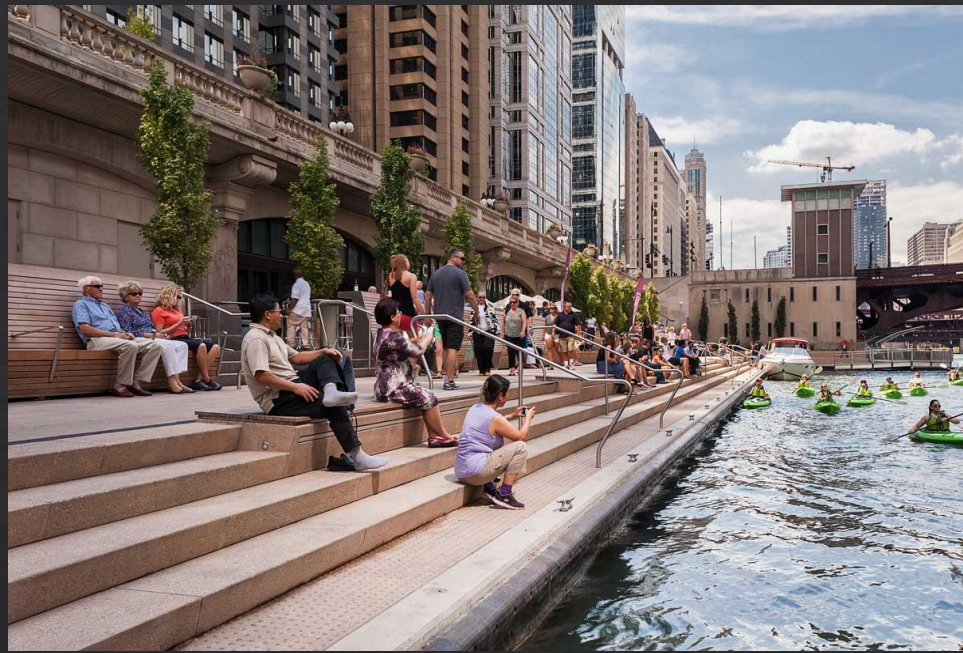
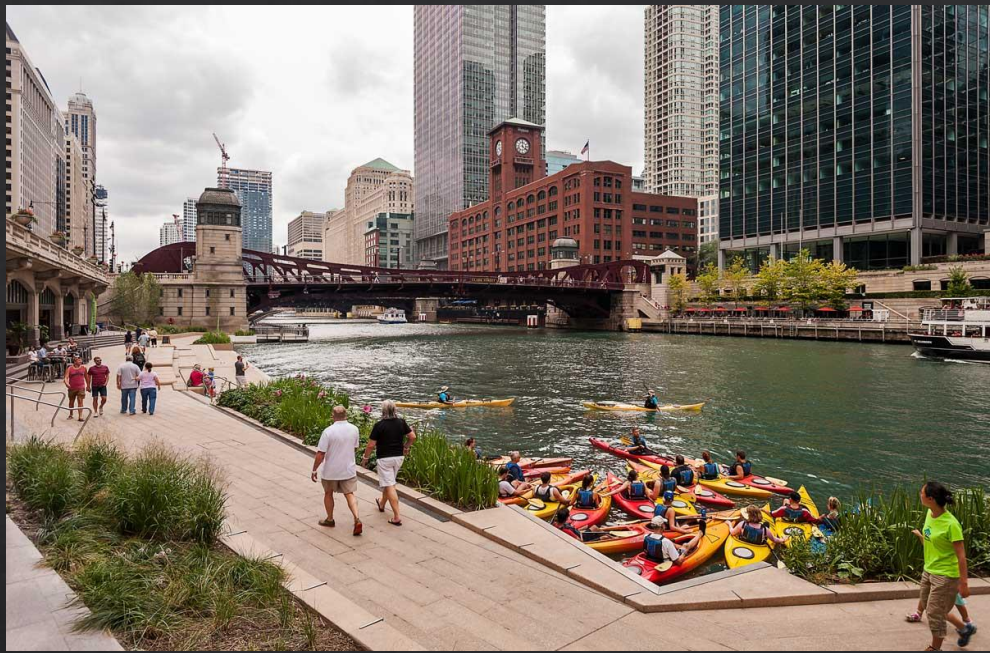
- Chicago, Illinois
- Valmistunut 2016
- Suunnittelu: SASAKI











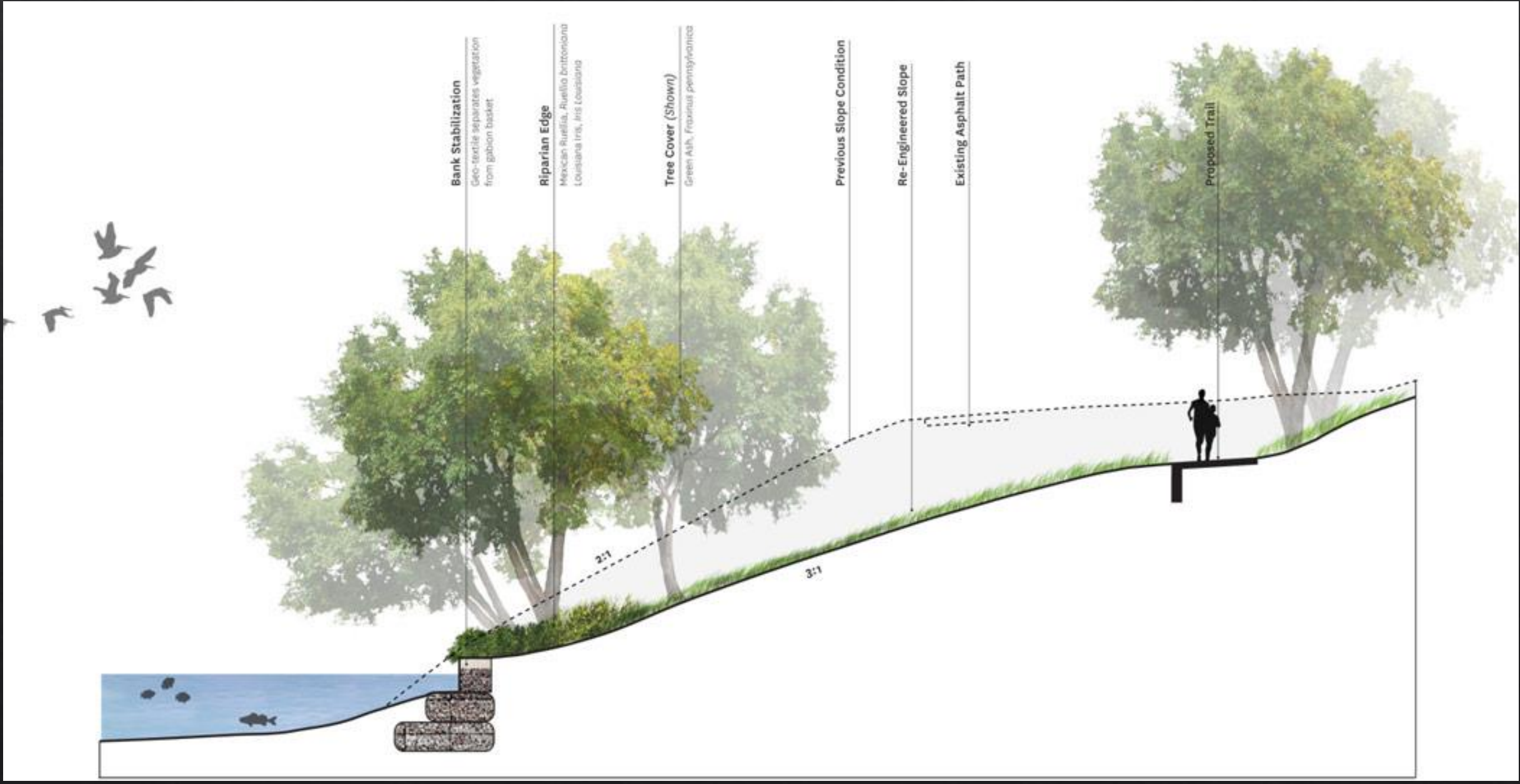


Buffalo Bayou Promenade

- Houston, Texas
- Suunnittelu: SWA Group
- Pinta-ala 9,3 hehtaaria
- Budjetti 15 miljoonaa dollaria







Bank Stabilization

Geo-textile separates vegetation from gabion basket

Riparian Edge

Mexican Ruellia, Ruellia brittoniana
Louisiana Iris, Iris Louisiana

Tree Cover (Shown)

Green Ash, Fraxinus pennsylvanica

Previous Slope Condition

Re-Engineered Slope

Existing Asphalt Path

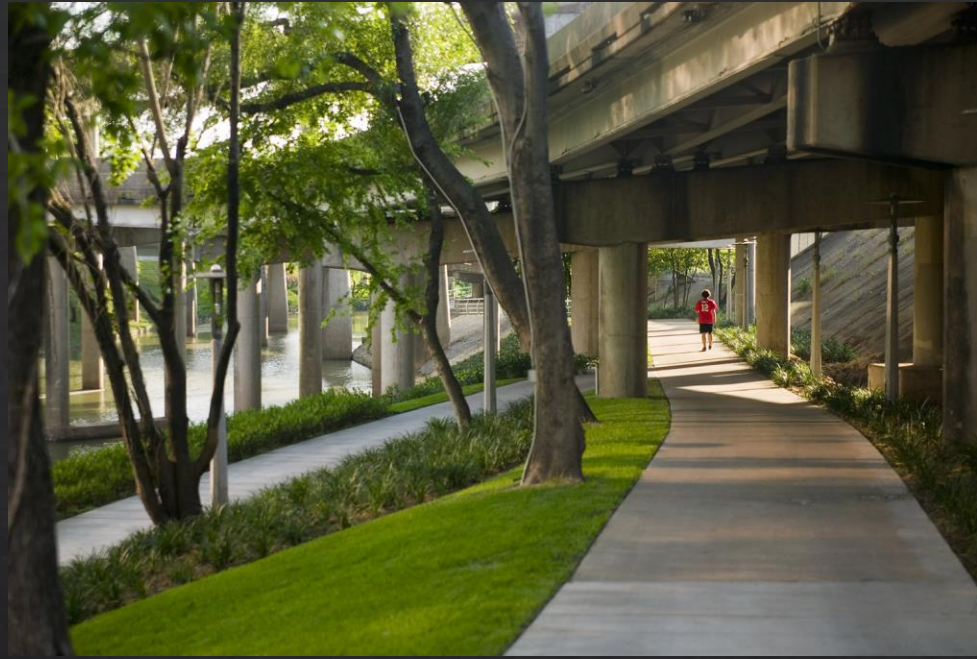
Proposed Trail

2:1

3:1



- | | | | | | | | | |
|--|---|---|--|-------------------------------------|---|---|--|---|
| 1 SHEPHERD DRIVE GATEWAYS AND PEDESTRIAN AND BIKE BRIDGE | 4 CEMETERY OVERLOOK | 8 JACKSON HILL PEDESTRIAN AND BIKE BRIDGE | 12 WORTHAM FOUNTAIN PLAZA | 16 STANFORD LIVE OAK GROVE | 19 POLICE MEMORIAL PEDESTRIAN AND BIKE BRIDGE | 23 ELEANOR TINSLEY PARK EVENT LAWN AND AMPHITHEATER | 26 SABINE SPRINGS FILTRATION WETLAND SOURCE | 28 NATURE PLAYGROUND AND PICNIC PAVILION |
| 2 ST. THOMAS MEADOW | 5 TIRRELL CASCADE | 9 LIVE OAK SEATING CIRCLE | 13 MEMORIAL HEIGHTS OVERLOOK | 17 LOWER TAFT STREET FOOTPATH | 20 COTTONWOOD BOWL EVENT LAWN & AMPHITHEATER | 24 ALLEN PARKWAY LIVE OAK PROMENADE | 27 THE WATER WORKS: SKY LAWN WITH PERFORMANCE STAGE ON TOP OF RENOVATED HISTORIC CISTERN FOR ART INSTALLATIONS | 29 DOWNTOWN SKYLINE PAVILION, INFORMATION, & BIKE RENTAL BUILDING |
| 3 TIRRELL MEADOW | 6 RESTAURANT, INFORMATION, AND KAYAK RENTAL | 10 WAUGH DRIVE BRIDGE BAT COLONY VIEWING AREA | 14 DOG PARK | 18 MEMORIAL DRIVE VIADUCT UNDERPASS | 21 TAPLEY TRIBUTARY | 25 PARK MAINTENANCE YARD | | 30 CROSBY OUTFALL AND OVERLOOK |
| | 7 LOST LAKE | 11 GREENTREE NATURAL AREA | 15 ROSEMONT PEDESTRIAN AND BIKE BRIDGE | | 22 DOWNTOWN SKYLINE OVERLOOK | | | |



Lähteet

- ◇ <http://www.dreiseitl.com/en/portfolio#tanner-springs-park>
- ◇ <https://www.portlandpf.org/tanner-springs-park>
- ◇ <https://cms-collaborative.com/project/tanner-springs-park/>
- ◇ <https://land8.com/tanner-springs-park-portland-or/>
- ◇ <https://www.cliffgartenstudio.com/projects/ribbons>
- ◇ https://www.archdaily.com/458656/ribbons-cliff-garten-studio?ad_source=search&ad_medium=search_result_projects
- ◇ Landscape architecture: an introduction - <https://ebookcentral-proquest-com.libproxy.aalto.fi/lib/aalto-ebooks/reader.action?docID=1876176>

Lähteet

- ◇ <https://www.theolinstudio.com/mill-river-park-and-greenway/>
- ◇ <https://landezine.com/mill-river-park-and-greenway-by-olin/>
- ◇ <https://millriverpark.org/>
- ◇ <https://landezine.com/governors-island-ph-1-by-west8/>
- ◇ <https://landezine.com/opens-tomorrow-governors-island-phase-2-the-hills-by-west-8/>
- ◇ <https://www.govisland.com>
- ◇ https://www.west8.com/projects/governors_island/
- ◇ <https://youtu.be/CE1FhOU76E>
- ◇ https://fi.wikipedia.org/wiki/Pohjois-Amerikan_maantiede
- ◇ <https://www.asla.org/guide/site.aspx?id=40785>

Lähteet

- ◇ https://en.wikipedia.org/wiki/Andrew_Jackson_Downing
- ◇ https://en.wikipedia.org/wiki/Joseph_Paxton
- ◇ https://en.wikipedia.org/wiki/Humphry_Repton
- ◇ <https://fi.maps-usa.com/usa-ilmasto-kartta>
- ◇ <https://fi.wikipedia.org/wiki/Houston>
- ◇ <https://www.theoutbound.com/theoutbound/america-the-beautiful-10-stunning-landscapes-in-the-usa>
- ◇ <https://www.nps.gov/muwo/planyourvisit/hike.htm>
- ◇ <https://www.cntraveler.com/galleries/2016-07-04/the-50-most-beautiful-places-in-america>
- ◇ https://aplust.net/blog/swa_group_buffalo_bayou_promenade_houston_united_states0/