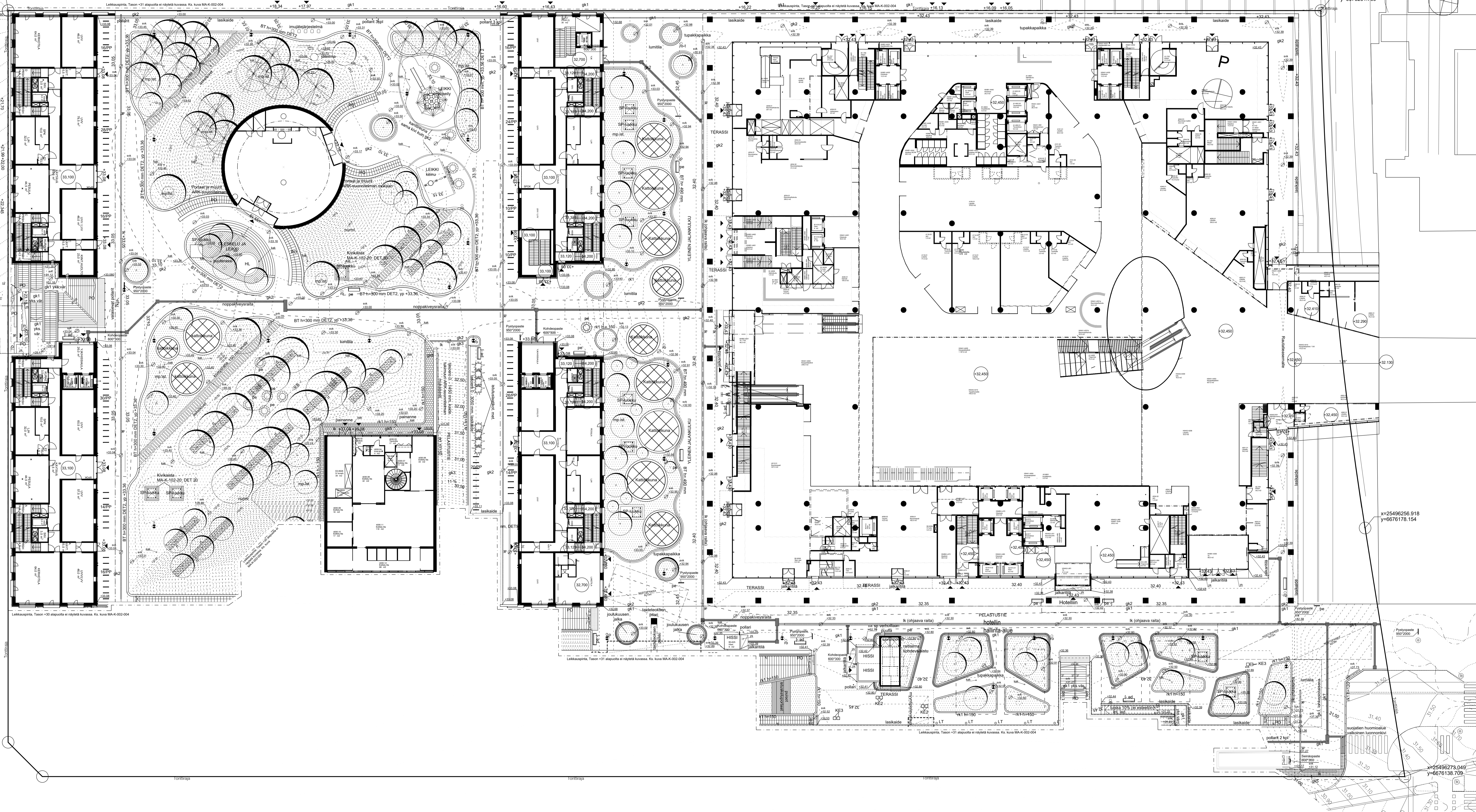
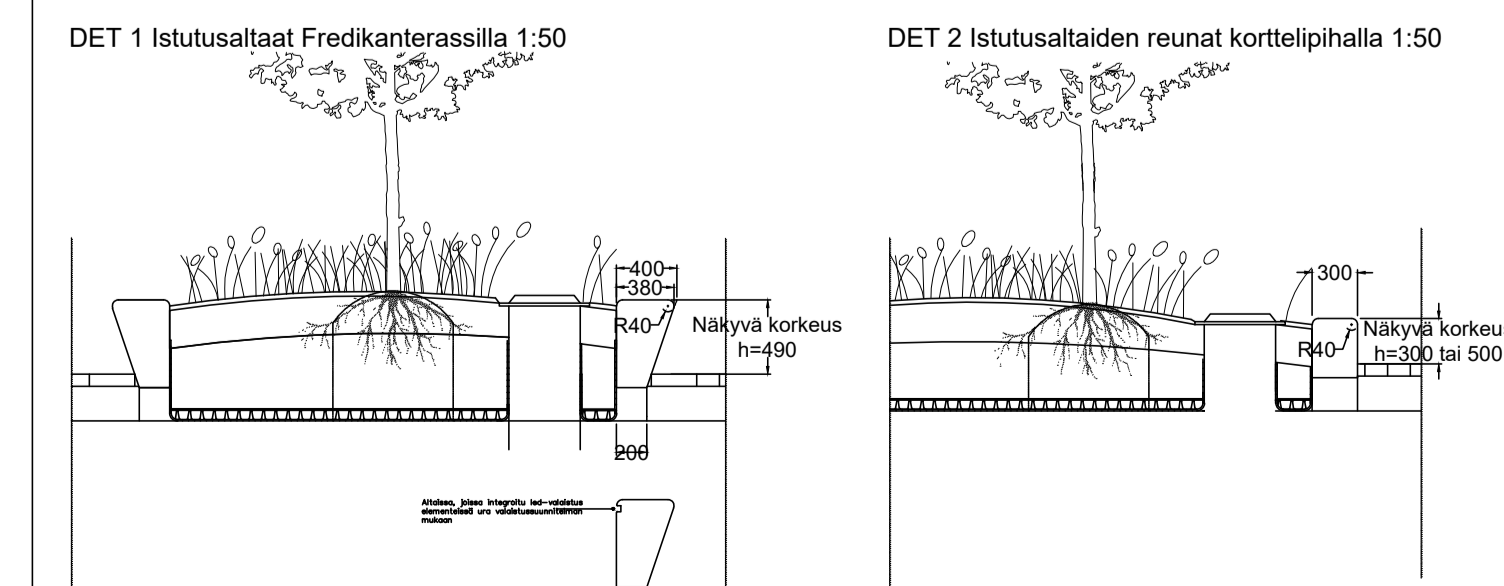


x=25496013.201
y=6676211.186

x=25496229.686
y=6676261.769



- MERKINNÄT**
- Pinnantasaus- ja kuivatusrakenteet**
- uusi 0,05 m m korkeuskäytä
 - uusi korkeusasema
 - Rakennuksen pihan liittyvän kerroksen lattialaiko
 - Sadevesikaivo ja kaivon kannen korkeusasema
 - Kannen kaivo
 - Jalkatien kaivo ja kannen korkeusasema
 - Linjakuvain
- Pintarakenteet ja muurit**
- gk1 graniittikevyt - laatta, vaakarhinnat - tummanharmaat raidat
 - gk2 / gk3 graniittikevyt - laatta, tummanharmaa
 - gk5 / gk6 graniittikevyt - noppa, tummanharmaa
 - ajakätköt
 - Askelkivet, musta graniitti
 - tuva-alausta **
 - Puuterassi **
 - rk = x reunakivi, musta graniitti / näkyvä korkeus
 - BT = x tukimuur, tummanharmaa betoni / näkyvä korkeus
 - GT = x tukimuur, musta graniitti / näkyvä korkeus
 - Betonirunko 450 mm korkea istutusallas, tummanharmaa betoni
 - Profiili DET1
- Ohjaurala, musta graniittiroppakivi
 - Huomioalue portaiden ylä- ja alapäässä, musta graniitti
 - Suojatien huomioalue, valkoinen graniittilaatta
 - PO Portaat, vaakarhinnat graniitti / portaiden käsijohde
- Välineet, varusteet ja kaiteet**
- ** Välineet, varusteet ja ulkorakenteiden väli erillisen suunnitelman mukaan
- *** Valaistus ja valaisimet erillisen suunnitelman mukaan
- Kaiteet ja käsijohdet ARK-suunnitelman mukaan
- istutusastia **
 - Perkki **
 - pyöreä perkki puun ympäristöön **
 - pyöreä perkki **
 - Jakokätkä, johon on integroitu perkki **
 - Jakokätkä, johon ei ole integroitu perkki **
 - Puut istutuskaupparit **
 - KE2/KE3 Kettikaivo, vesi / sähkö **
 - Säkeputki
 - Kauppakeskuksen ompeluseinän mukaisesti
 - Lippustanko **
 - potkuri
 - Poturi **
 - Roska-astia ** / Roska-astia ja tuhka-astia tupakkajäte **
 - YKGT Yhteiskäyttöpylväs
 - Valaisinylväs ***
- Kasvillisuus**
- **** Kasvillisuus erillisen suunnitelman mukaan
- Istutettu havupu / istutettu lehtipu **
 - Istutettu pieni lehtipu ****
 - Istutettu suuri yksittäispensas ****
 - Käyttönurmi ****
 - Maa- ja pensas- tai perennastutus ****
 - Pensas- tai heinäistutus **** / rajattu nurmesta reunustalla



Kaupunginosa	Kortteli	Ohje	Maastalonkylä
17. Pasila	17103	1	17-3624-15-A
Maastalonkylä			17-3624-15-A
Luiderakennus			PAAPILUSTUSLITE
Maastalonkylä			1:250
Kiinteistö Oy Tripla Mall			MAISEMASUUNNITELMA
Kesk-Pasilan Keskus, Tripla			ASEMAPIIRROS A1, HET1, K4 + 33
Pastorkatu 7			Fredrikkeren yläkerta ja Podium
00520 Helsinki			