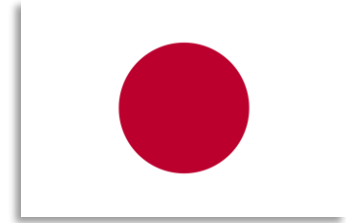


# YLEISTIETOA JAPANISTA

**Japani / Nihon, Nippon** 日本

**Pääkaupunki:** Tokio / Toukyou 東京

**Virallinen kieli:** Japanin kieli / nihongo 日本語



*Japanin lippu*

**Pinta-ala:** 377 973 km<sup>2</sup> (vrt. Suomi n. 338 454 km<sup>2</sup>)

**Pääsaaret:** Hokkaidou, Honshuu, Shikoku, Kyuushuu ja Okinawa, lisäksi enemmän kuin 600 pienempää saarta.

**Hallinnollisesti** maa on jaettu 47 prefektuuriin. Lisäksi pääsaari Honshuu yleensä jaetaan n. 5 laajemmaksi alueeksi (Touhoku, Kantou, Chuubu, Kansai, Chuugoku).

**Pinta-alasta** 3/4 vuoristoista tai mäkistä aluetta. Useita aktiivisia tulivuoria, suuri määrä kuumia lähteitä, maanjäristykset tavallisia maan sijaitessa kolmen mannerlaatan yhtymäkohdassa.

**Väkiluku:** n. 126 milj. (Tokion alue n. 13 milj.)

**Talous (2015):** maatalous: 2.9%

teollisuus: 26.2%

palvelut: 70.9%

maailman kolmanneksi suurin talousmahti

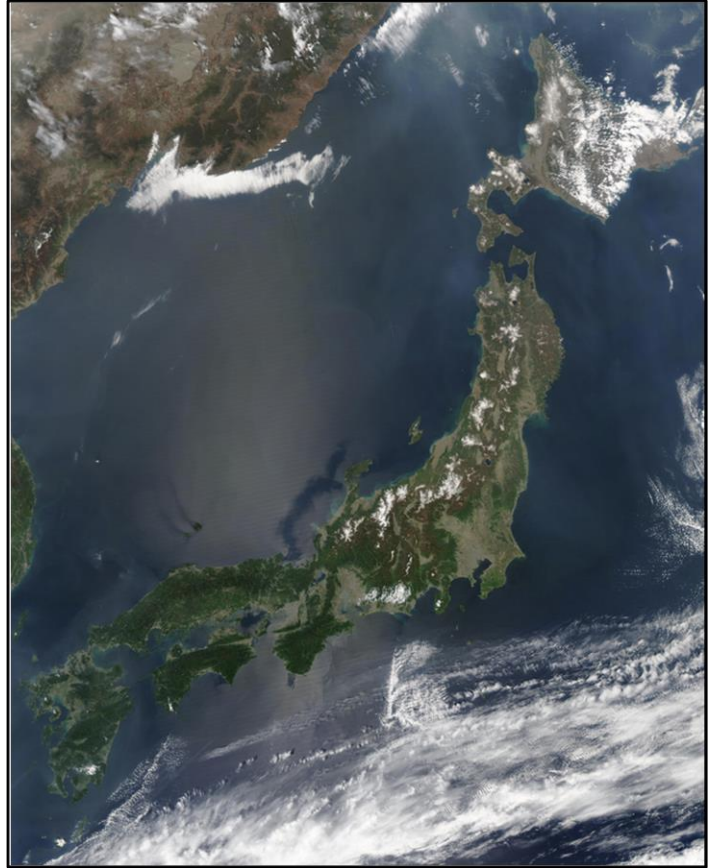
**Pääasiallinen teollisuus:** Autoteollisuus, viihde-elektroniikka, tietokoneet, muu elektroniikka

**Valuutta:** Jeni (¥) / En 円 (JPY)

**Valtiomuoto:** Perustuslaillinen monarkia. 126. kesari Naruhito siirtyi valtaan 1.5.2019 aloittaen Reiwa-aikakauden (令和). Käytännön valta pääministerillä ja kabinetilla.

**Uskonto:** Suurimmat uskonnot shintolaisuus ja buddhalaisuus (usein toisiaan pois lukematta).

**Ilmasto:** Japanin sijainnista, pitkästä muodosta ja mm. vuoristosta johtuen erittäin vaihteleva ilmasto pohjois-etelä- ja länsi-itä-suunnissa. Eteläisimmät osat subtrooppisia, pohjoisimmat osat hyvinkin kylmiä ja lumisia. Kesät Japanissa ovat usein korkean ilmankosteuden ja lämpötilan vuoksi tukahduttavan kuumia. Talvet ovat pohjoisimpia osia lukuunottamatta lauhkeita, vaikkakin ilmankosteus ja talojen ohut eristys ja lämmitystapa voi käytännössä saada talven Japanissa tuntumaan hyvinkin kylmältä.



*Satelliittikuva Japanista. Kuvasta puuttuu eteläisimmät saaret (Okinawa).*

**Liikenne:** Vasemmanpuoleinen liikenne

Lähteet:

<https://www.japan.go.jp/japan/>

<https://www.stat.go.jp/english/data/handbook/c0117.html>

<https://www.cia.gov/library/publications/the-world-factbook/geos/ja.html#Econ>

## Japanin historia

Japanin historia jaetaan yleensä useisiin aikakausiin aina paleoliittisesta kaudesta (30 000–10 000 eaa.) alkaen ja sitä seuraten Joumon, Yayoi, Kofun, Asuka, Nara, Heian, Kamakura,

Muromachi, Azuchi-Momoyama-kausiin. Aikakausia nimitetään joskus myös eri tavoilla ja hieman eri vuosiluvuilla riippuen tavoista määrittellä kaudet. Nykyiset nimitykset ja määritykset historiallisille kausille ovat siis pääosin jälkeinpäin tehtyjä.

Vuosien 1603–1868 aikana Japanissa katsotaan olleen pidempi rauhan aikakausi, Edo-kausi, jonka aikana mm. perinteisen taiteen ja kulttuurin sanotaan kehittyneen merkittävästi. Muusta maailmasta eristäytyneenä Edo-kautta seurasi Meiji-kausi (1868–1912), jota kuvataan länsimaistumisen ja teollistumisen aikakautena. Meiji-kauteen loppui myös mm. samurai-luokka ja luokan perinteinen tapa kantaa miekkaa julkisesti. Tätä seurasi Taishou-kausi (1912–1926) ja Shouwa-kausi (1926–1989), jonka aikana Japani antautui sodassa, ja mm. keisarin asema muuttui merkittävästi. Heisei-kausi kesti vuodet 1989–2019 loppuen poikkeuksellisesti ennen vallassa olevan keisarin kuolemaa. Japani siirtyi Reiwa-kauden ensimmäiseen vuoteen vuonna 2019.

## Ajanlasku

Nykyäänkin Japanissa käytetään monissa yhteyksissä keisarin valtakauden mukaan tapahtuvaa ajanlaskua, minkä mukaan vuosi 2019 on siis Reiwa-aikakauden ensimmäinen vuosi, tai japaniksi Reiwa gannen (令和元年). Vaikkapa syntymäpäivät kerrotaan ja kirjoitetaan usein japaniksi näin, esim. Shouwa 60, eli vuosi 1985. Nykyään kuitenkin Japanissakin käytetään yleisesti länsimaista ajanlaskutapaa.

## Vuodenkulku

Japanissa on neljä **vuodenaikaa** (ellei sadekautta lasketa viidenneksi), jotka ovat eri ruokineen, juhlapyhineen ja tapoineen tärkeitä japanilaisille. Kansallisia **juhlapyhiä**, ja siis lomapäiviä monille japanilaisille, on vuodessa lukuisia. Yhtenä erikoisuutena on ns. golden week, jonka aikana toukokuun alussa yhteen on kerätty monta kansallista juhlapyhää ja lomapäivää niin, että monille japanilaisille muodostuu jopa reilun viikon mittainen loma, joka on siis japanilaisessa työelämässä pitkä loma.

Yksi kuuluisa kevään ilmiö Japanissa on kirsikkapuiden kukkiminen, jolloin useat japanilaiset kerääntyvät kukkivien kirsikkapuiden alle puistoihin ja jokien varsille viettämään aikaa ja juhlimaan (hanami 花見) esimerkiksi perheen, työtovereiden tai ystävien kanssa. Kukinta kestää vain lyhyen hetken, ja se saapuu Japanin eri alueille eri aikaan riippuen säästä ja maantieteellisestä sijainnista,

minkä vuoksi mm. internetissä julkaistaan keväällä kukintaa ennustavia “säätiedotteita” . Juhlintaan kuuluu monesti erilaiset ruoat kuin myös alkoholijuomat esimerkiksi eri harrastus- tai työporukoissa. Puistot ja kaupungit muuttuvat kukinnan myötä kerran vuodessa hetkeksi valkoisesta vaaleanpunaisen eri sävyihin, sillä useissa kaupungeissa kirsikkapuita on valtava määrä.

<https://www.jnto.go.jp/sakura/eng/>

<https://www.youtube.com/watch?v=2FQY8asdnxk>

Vuodenajat näkyvät Japanissa selvästi myös esimerkiksi kaupoissa erilaisten juhlien ja vuodenaikojen mukaan vaihtuvien tuotteiden ja ruokien mukaan.