

# **Sinebrychoffin huvila-alueen meijerin ovet ja ikkunat**

Aapo Niinikoski, Anna Poikulainen, Anttoni Niskanen



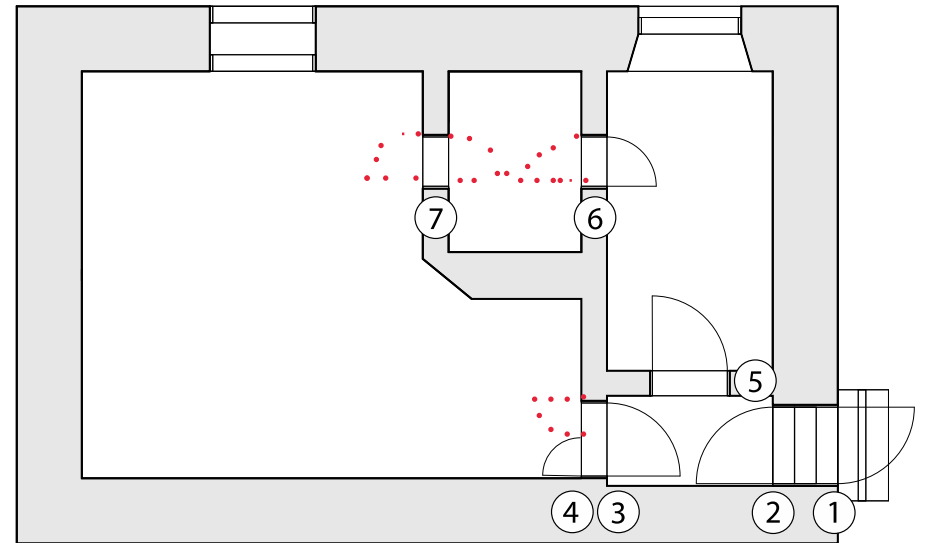
Kuva: Laura Mattila

Tämä osio käsittelee tutkimuskohteena olevan meijerirakennuksen ovia ja ikkunoita.

Rakennuksen ovet ovat rakenteeltaan yhdenmukaisia, puisia pienaovia. Ovia on ollut yhteensä kymmenen. Pääkerroksen lisäksi rakennuksen välipohjan yläpuoliseen tilaan johtaa luukku, jonka rakenne vastaa pääkerroksen pienaovia.

Rakennuksessa on vain yksi ikkuna.

Ikkunan lisäksi rakennuksen seinässä on aukko, jonka käyttötarkoitus on toistaiseksi epäselvä.



# Ovet

Ovien tyyppiirteet.

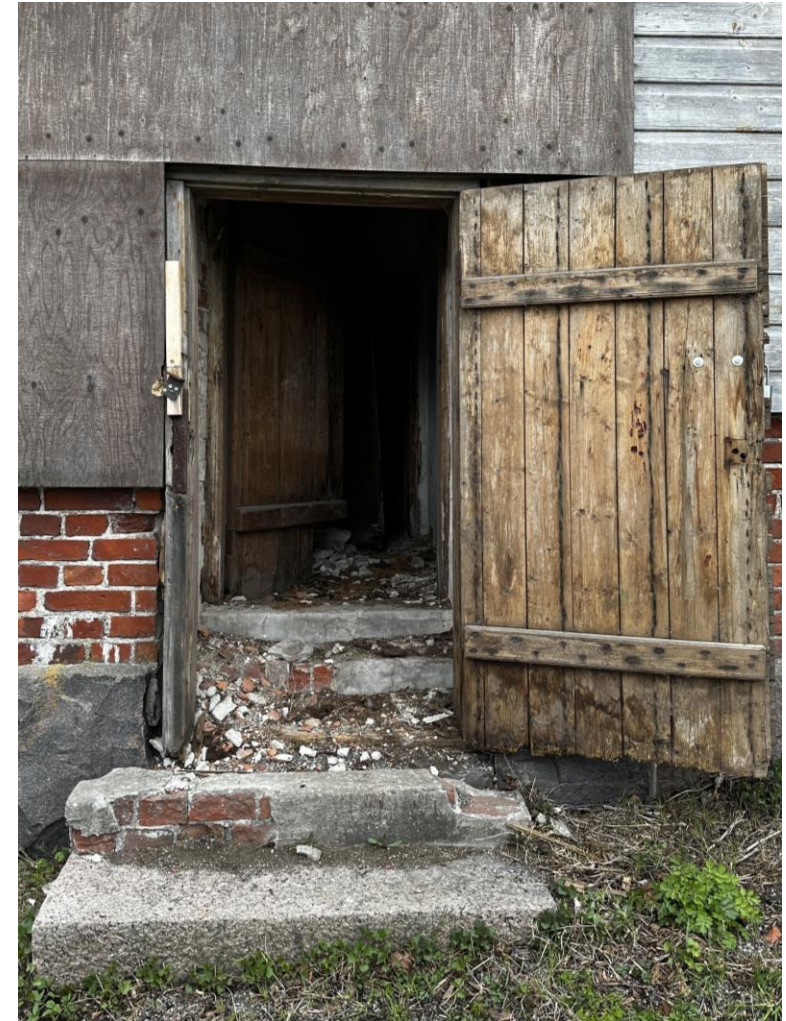
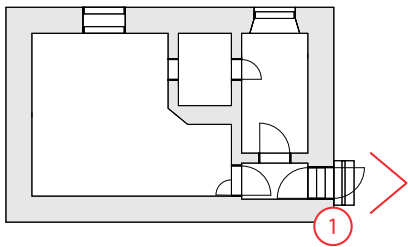
Kaksinkertaiset ovet käyttötarkoituksesta johtuen.

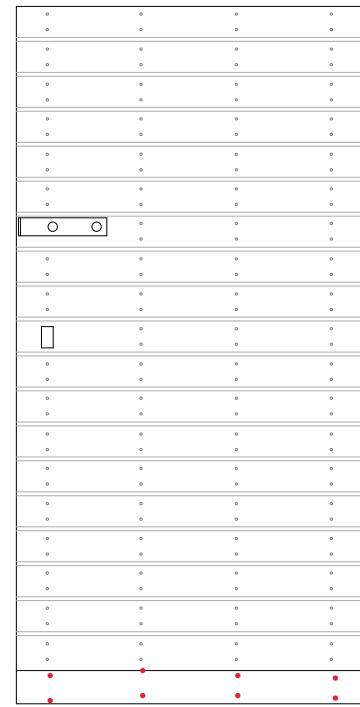
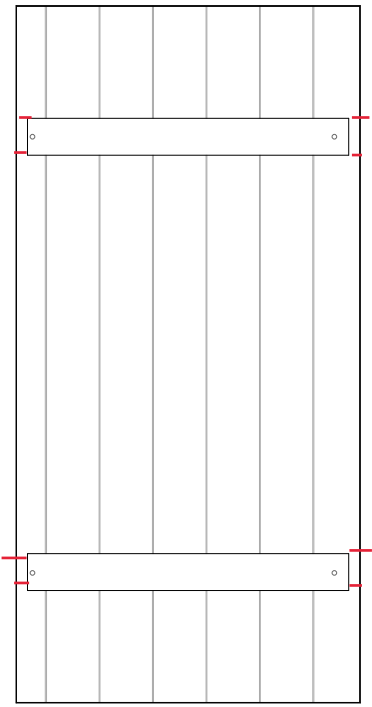
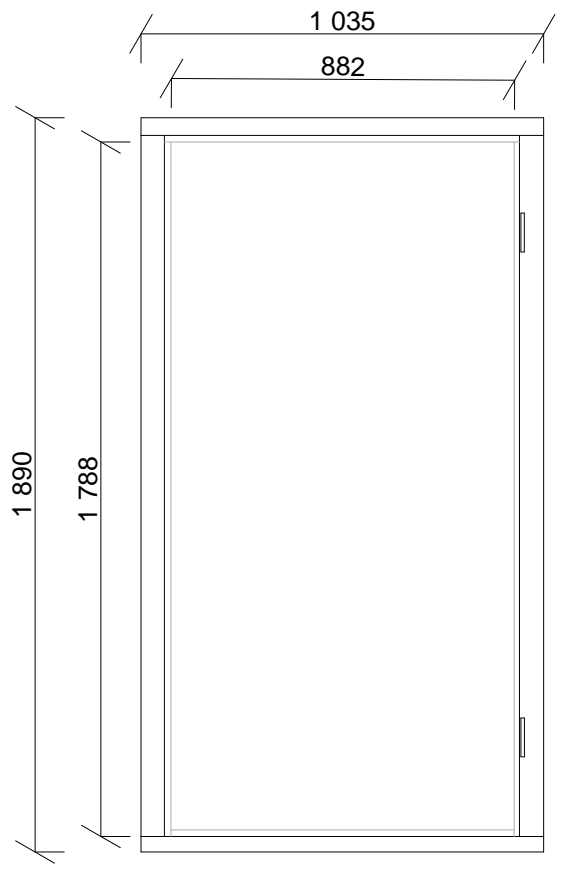


Detaljikuva 1:1 tai 1:5?

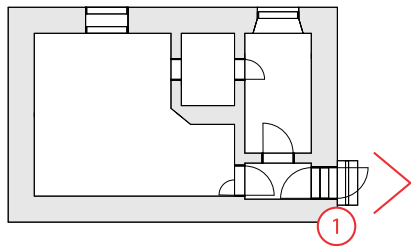
# Ulko-ovi

Ulko-ovi, tekstiä jos tarve.

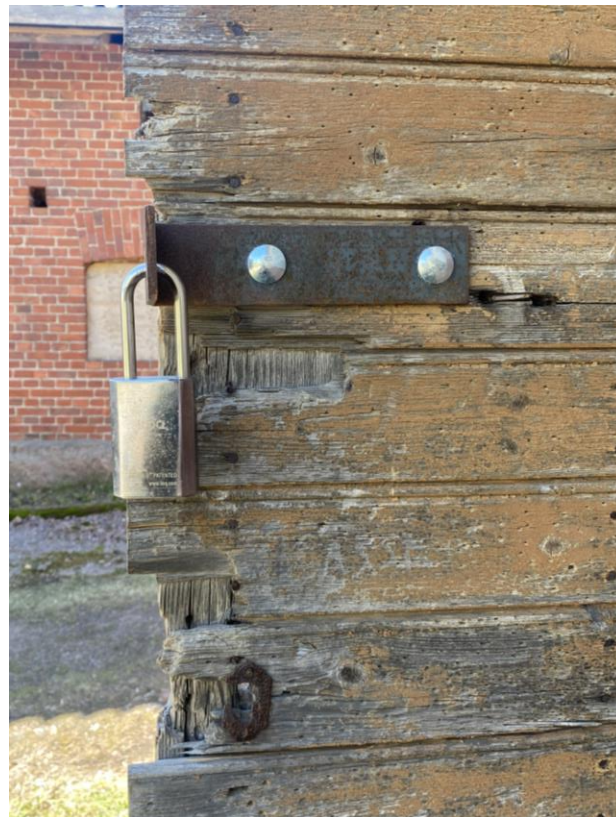








Rakennuksen ulko-oven vaakalaudoitus on maalattu punaruskeaksi. Pinnassa on havaittavissa runsaasti kulumaa.

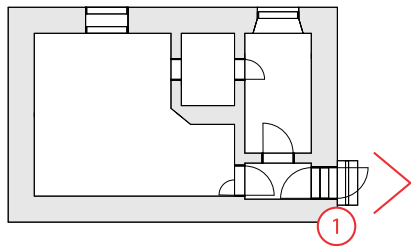


Oven salpa ja lukkopesä ovat kuluneet, lukko on uusittu.



Pienan ja vaakalaudoituksen rakenne on yhdenmukainen kaikissa rakennuksen ovissa.





Oven karmen ja muuratun seinän väliin jää leveä tila. Huullokseen kiinnittyvät saranat ovat ruostuneet.



Karmien liitos.



Oven karmin alaosa on kulunut, kynnystä ei ole ollenkaan.



## Kuvateksti

kuvateksti



## Kuvateksti

kuvateksti



Pohja, kuvien sijainnit

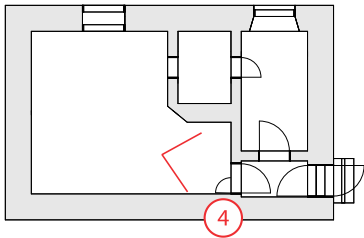
## Kuvateksti

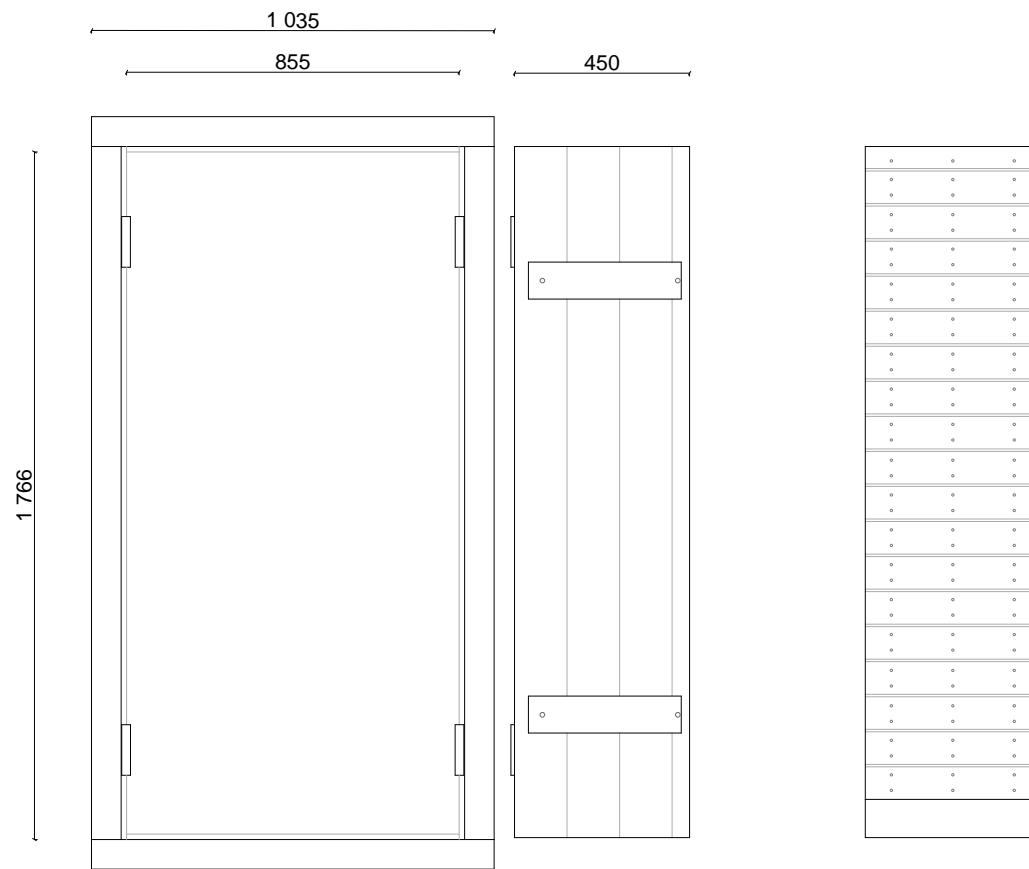
kuvateksti



# Pariovi

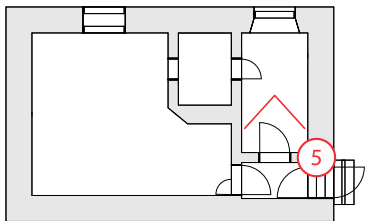
Pariovi, tekstiä jos tarve.



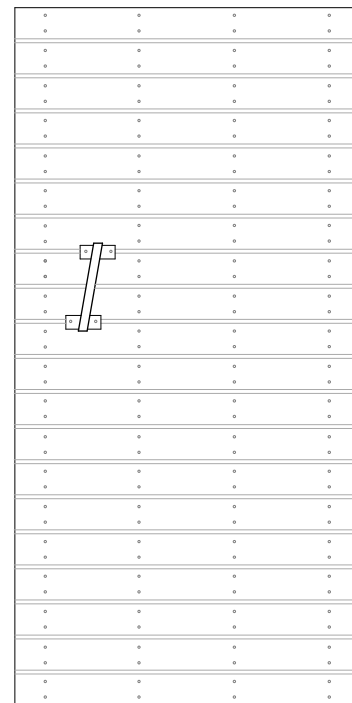
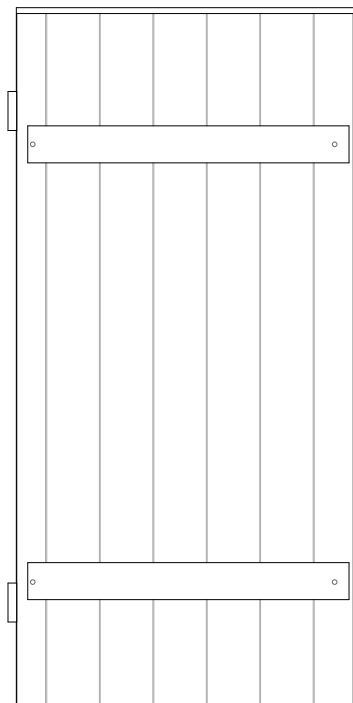
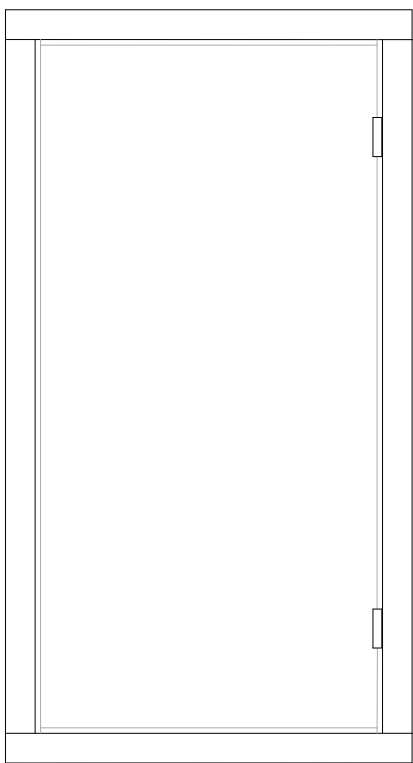


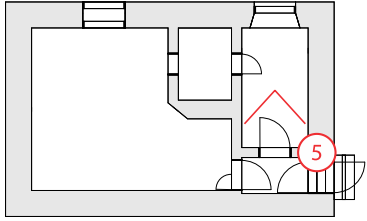
# Etuhuoneen ovi

Etuhuoneen ovi, tekstiä jos tarve.









Etuhuoneen oven karmin ulkopuolella olevista saranoista voidaan päätellä, että ovia on alun perin ollut kaksi.



Etuhuoneen vaakalaudoitus on maalattu vaalealla maalilla. Seinä karmin yläpuolella on holvattu,

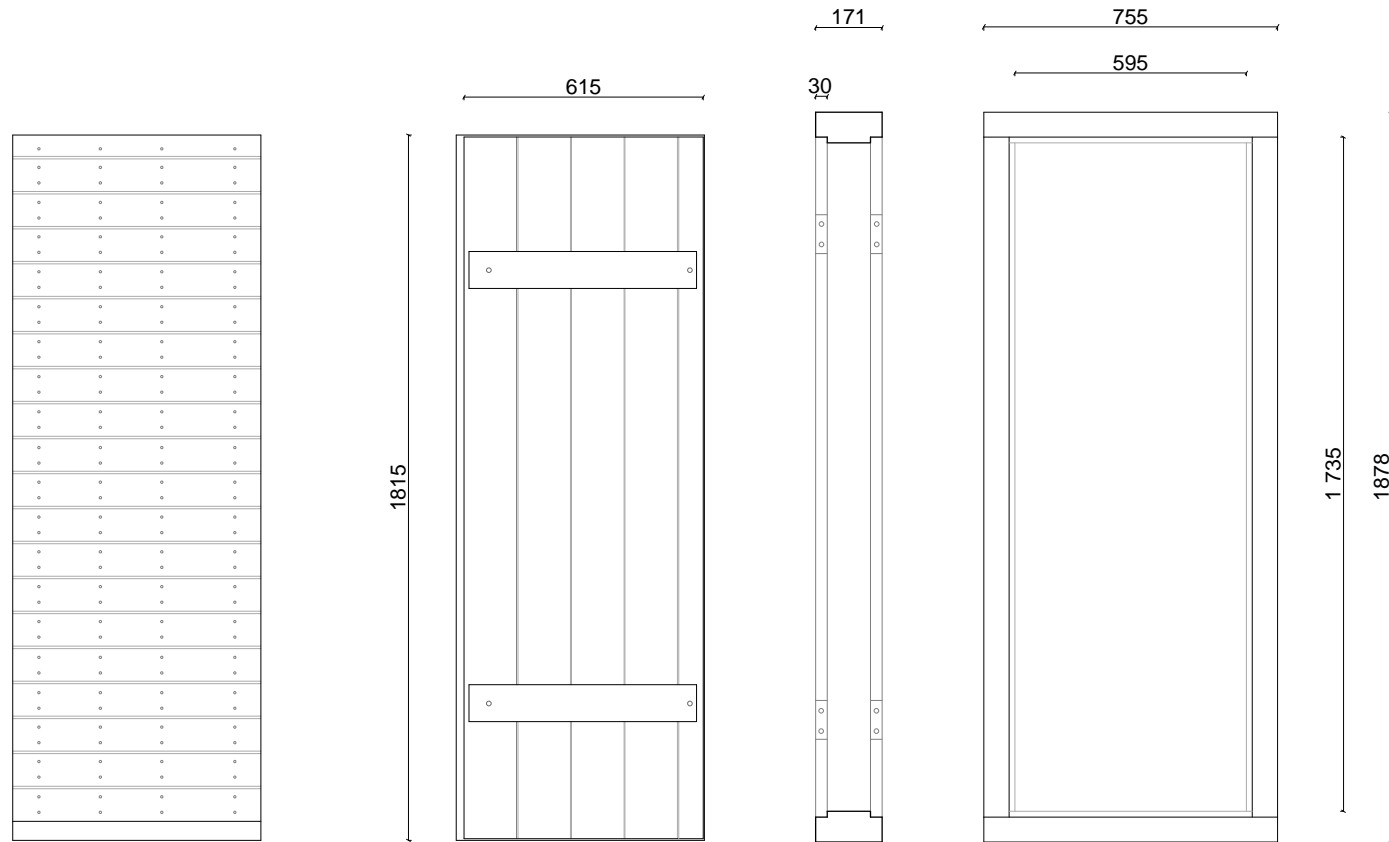


Oven kahva poikkeaa meijerin muista ovista. Vaakalaudoituksen halkeaman kohdalla on mahdollisesti ollut lukko.

# Kylmähuoneen ovet

Tekstiä jos tarve.







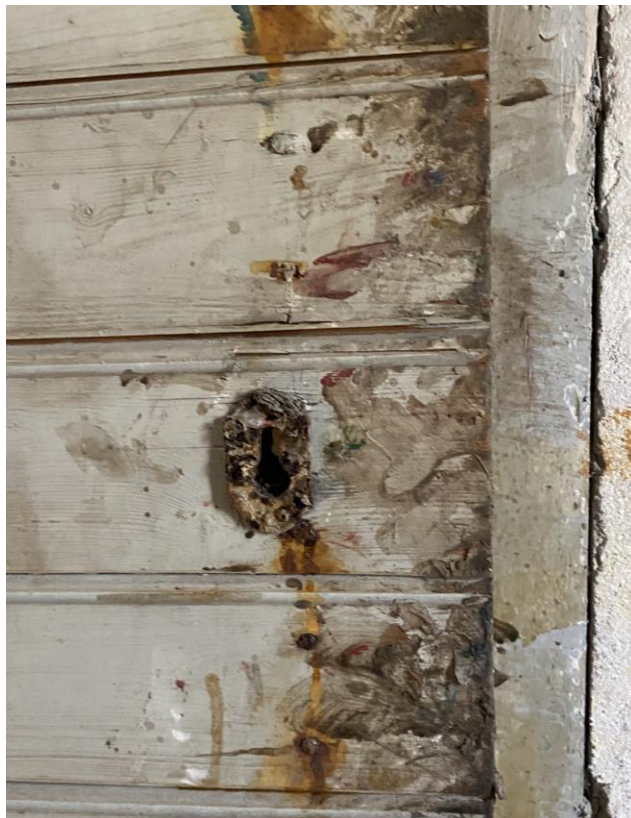
## Kuvateksti

kuvateksti



## Kuvateksti

kuvateksti



Pohja, kuvien sijainnit

## Kuvateksti

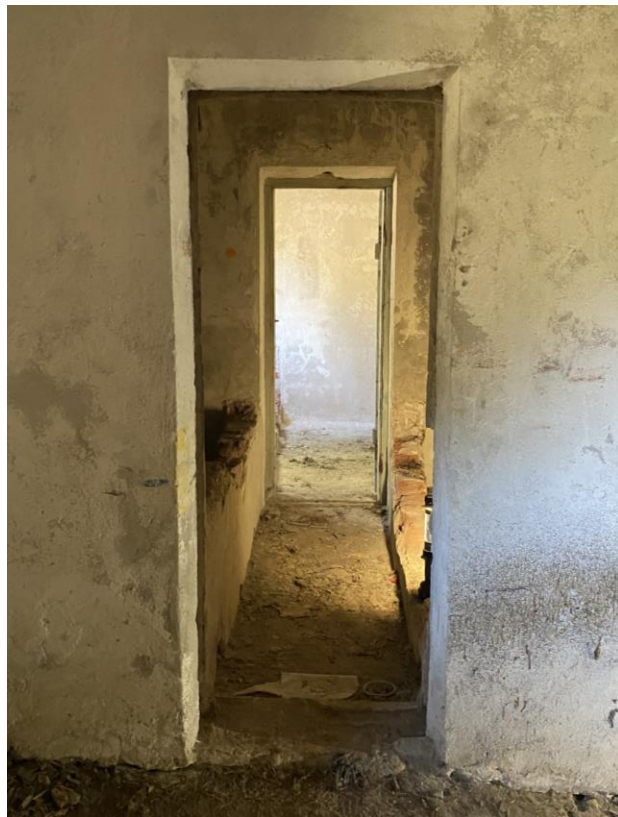
kuvateksti





## Kuvateksti

kuvateksti



## Kuvateksti

kuvateksti



Pohja, kuvien sijainnit

## Kuvateksti

kuvateksti



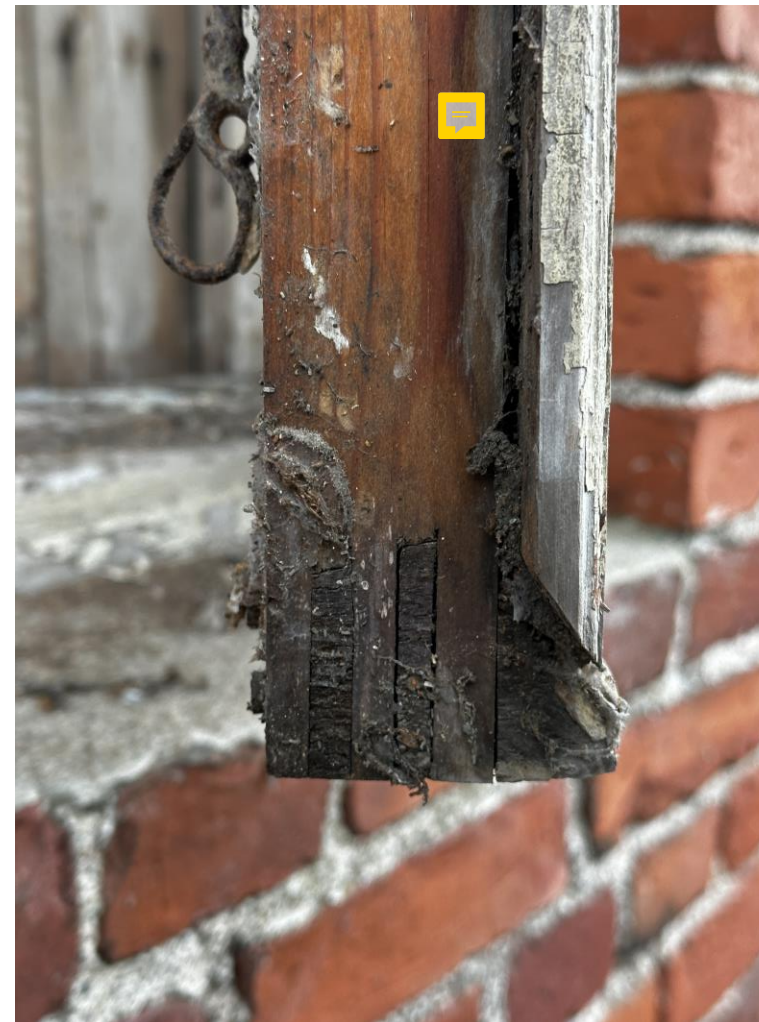
# Ikkuna ja aukko pohjoiseen

# Ikkuna pohjoiseen

Pohjoiseen ilmansuuntaan avautuva ikkuna koostuu välikarmillisesta kaksilehtisestä ulospäin aukeavasta yksilasisestä rakolistallisesta kitti-ikkunasta. Molemmat ikkunalehdet ovat jaettu vaaka- ja pystyvälipuitteilla kuusiruutuisiksi. Ikkunalehden alapuiteessa ei ole vesiuraa ja puitteet kiinnittyvät suljinheloilla postipuuhun.

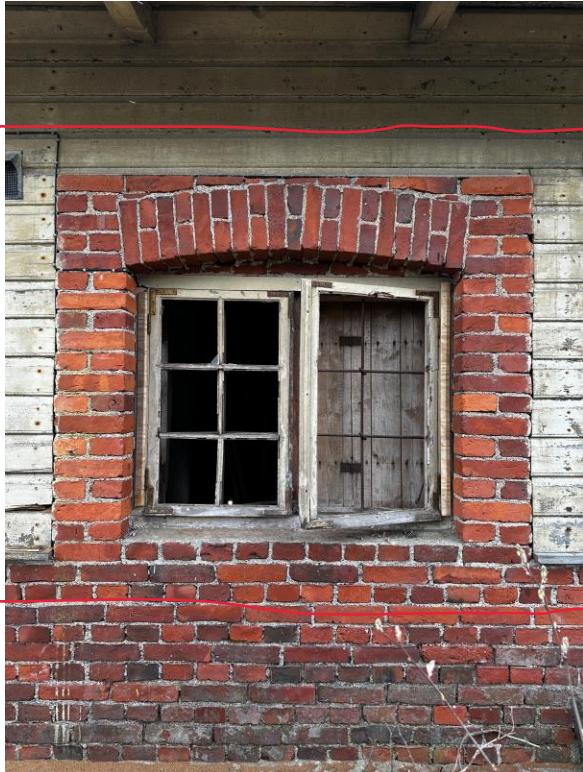
Postipuuhun sekä ylä- ja sivukarmeihin kiinnittyy halkaisijaltaan 15mm rautaputkesta valmistettu säleikkö, joka noudattaa samaa jakoa vaaka- ja välipuitteiden kanssa. Sisäpuolella ikkunassa on kaksilehtiset puiset luukut, jotka ovat mahdollista taittaa keskeltä pienemmäksi. Lisäksi ikkunan sisäpuolen karmeissa oli viitteitä irrotettavasta saranattomasta ikkunapuitteesta.

Sekä ulko-, että sisäpuolella ikkunalauta on viistetty alaspäin viettäväksi, kuten myös ikkunan pielet, jotka ovat viistetty ulospäin aukeaviksi. Tämä vaikuttaa valon ohjautumiseen, kuin myös tiivistyvän ja vaakapinnoille satavan veden poisohjaukseen.

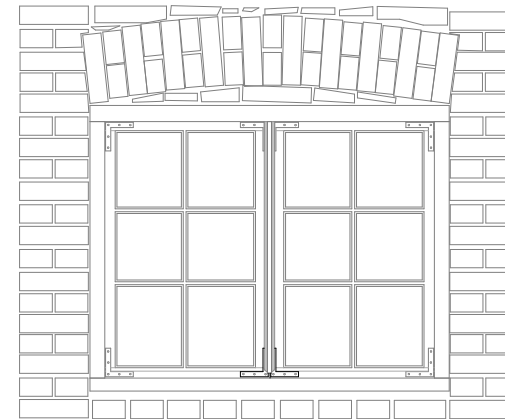


# Ikkuna pohjoiseen

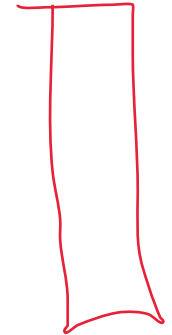
Valokuva ikkunasta ulkoa



Projektio ulkoa



ARCHICAD-OPISKELIJAVERSIO





# Ikkuna pohjoiseen

Valokuva ikkunasta sisältä

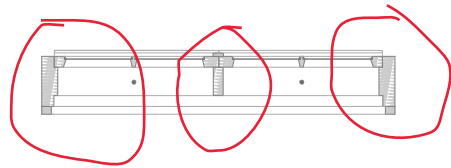


Projektio ikkunasta sisältä



# Leikkaukset

## Vaakaleikkaus



## Pystyleikkaus



# Ikkunan karmi, puitteet ja rautakalteri

Ikkunankarmi, jossa  
nähtävillä huullos  
mahdollisille  
talvipuitteelle



Ikkunan karmi  
keskeltä, sekä  
puitteiden viisteet



Kalterin  
kiinnittäytyminen  
poikkipuuhun





# Detailj kuvia

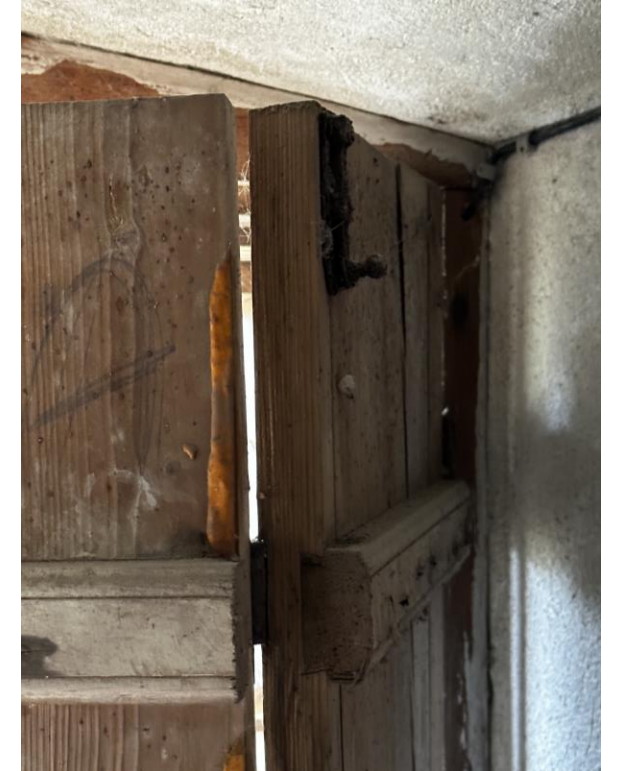
Ikkunan raudoitus  
ulkoa L-raudalla,  
sekä norjalainen  
sarana



Myrskysalpa,  
sekä  
pyrstökoukku



Luukun  
saranakohta,  
sekä kiväärisalpa



# Karmin sisäpuolelle kiinnitettävä mahdollinen talvipuite

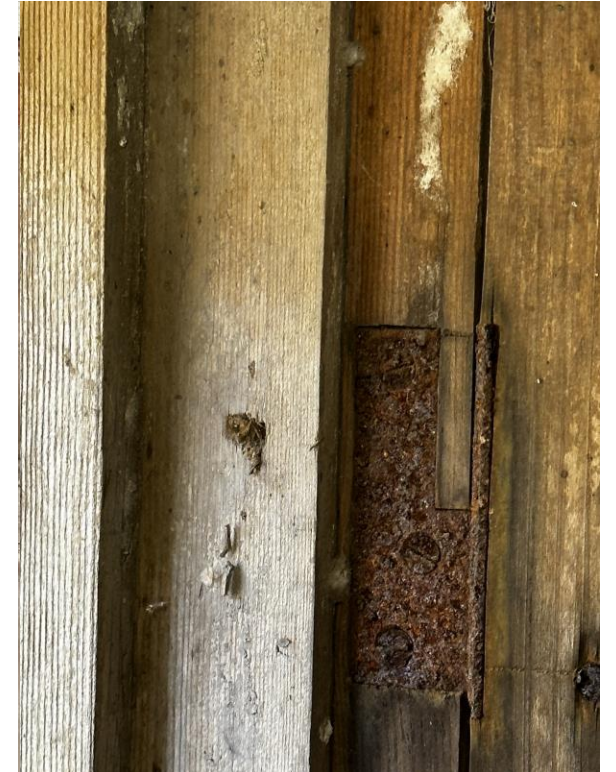
Postipuun kääntöhela mahdolliselle irtonaiselle talvipuitteelle



Viitteitä eristysteipistä ikkunan yläkarmissa



Ikkunan talvipuitteen kiinnityskolo





# Detailj kuvia mahdollisesti paikalla valmistetusta ikkunasta

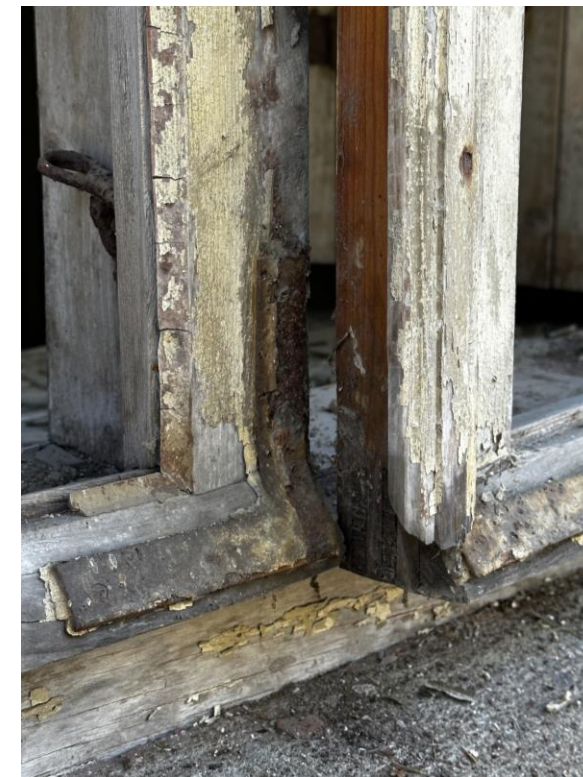
Sahauksen  
jättämät jäljet  
ikkunapuitteessa



Vesiuraton  
ulkopuite, viistetty  
rakolista sekä  
kaksitappinen käsintehty  
litsi



Rakolista,  
kulmarauta, sekä  
ikkunan liittyminen  
ikkunapenkkiin





# Aukko pohjoiseen

# Aukko Pohjoiseen

Aukko sisältä, peitettynä



Aukko ulkoa



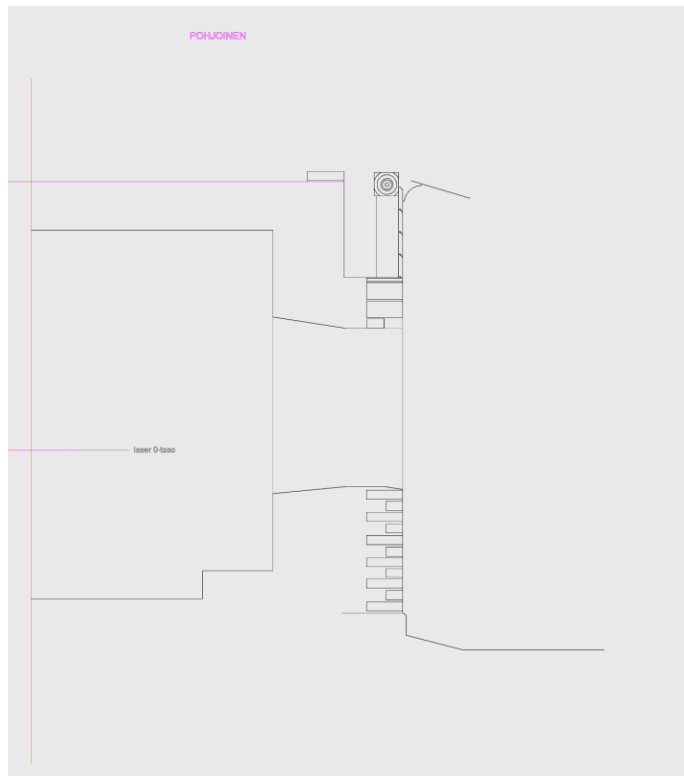
# Aukko pohjoiseen

Materiaali,  
Rakenne,  
(Käyttö?)

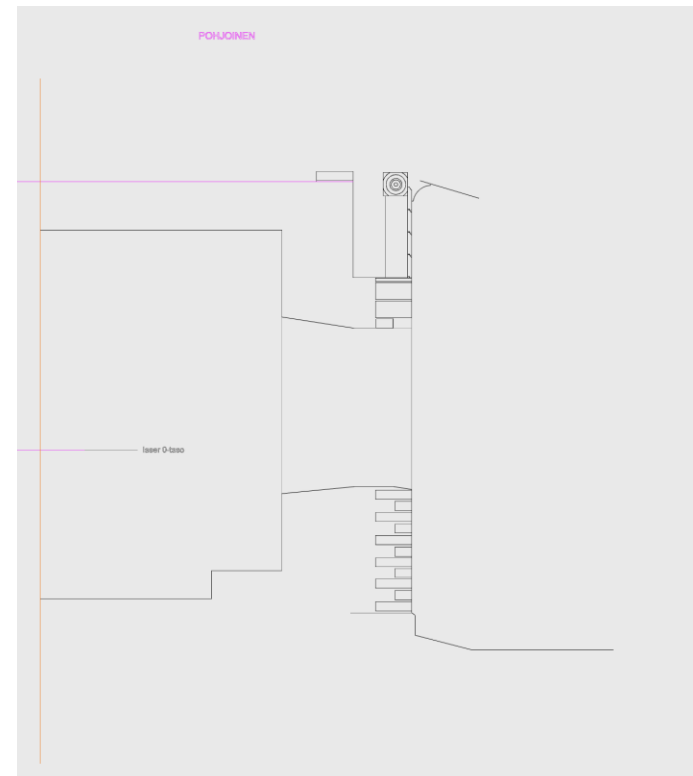


# Leikkaukset

## Vaakaleikkaus



## Pystyleikkaus



# Luukku ullakolle



# Luukku ullakolle

## Luukku ulkoa



# Luukku ullakolle

Materiaali,  
Rakenne,  
Käyttö?

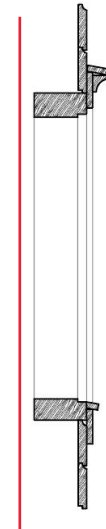


# Leikkaukset

## Vaakaleikkaus



## Pystyleikkaus



# Projektio

**Projektio sisältä**

**Projektio ulkoa**



# Detailj kuvia

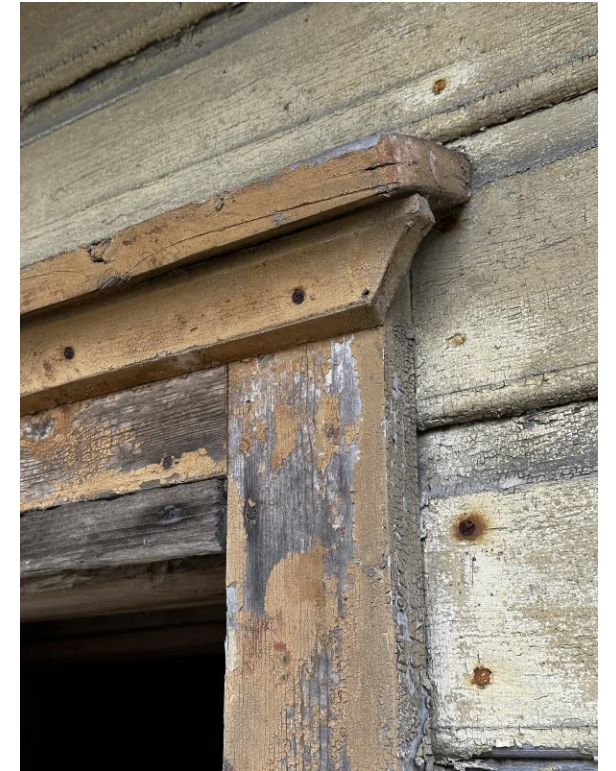
Luukun sarana  
julkisivulla



Luukun haka



Karmin en tiedä  
mikä oikea termi



# Lähteet

Kuvat: kaikki kuvat ovat ryhmän itse ottamia ellei toisin mainita