



*Kurssin tavoitteena on antaa opiskelijalle perusvalmiudet tuotantotaloudelliseen ajatteluun, argumentointiin ja analyysiin. Kurssin suoritettuaan opiskelija hallitsee tuotantotalouden peruskäsitteet ja ymmärtää keskeisimmät dynamiikat, ja pystyy näiden kautta ymmärtämään ja arvioimaan liiketoimintamahdollisuuksia, suunnittelemaan ja arvioimaan liiketoimintaprosesseja sekä analysoimaan yrityksen taloudellista tilaa. Kurssilla opiskelija oppii myös yleisiä insinööriyön valmiuksia kuten projektin suunnittelua, organisointia ja hallintaa.*

# TU-A1100 Tuotantotalous 1

## Kurssin suorittaminen

*Tero Haahtela ja Jenni Palukka*

*19.4.2024*

# Kurssin henkilökunta, viestintä ja yhteydenotot

## Luennoitsijat

Mikko Jääskeläinen

Pekka Töytäri

Jari Ylitalo

Karlos Artto

Lauri Saarinen

Kari Tanskanen

Timo Seppälä

Jouko Karjalainen

## Vastuuopettajat

Tero Haahtela

Timo Vuori

## Pääassistentti

Jenni Palukka

## Assistentit

Frans Hietaranta

Iivari Kyttälä

Kristo Numminen

Elias Pitkänen

Reko Tainio

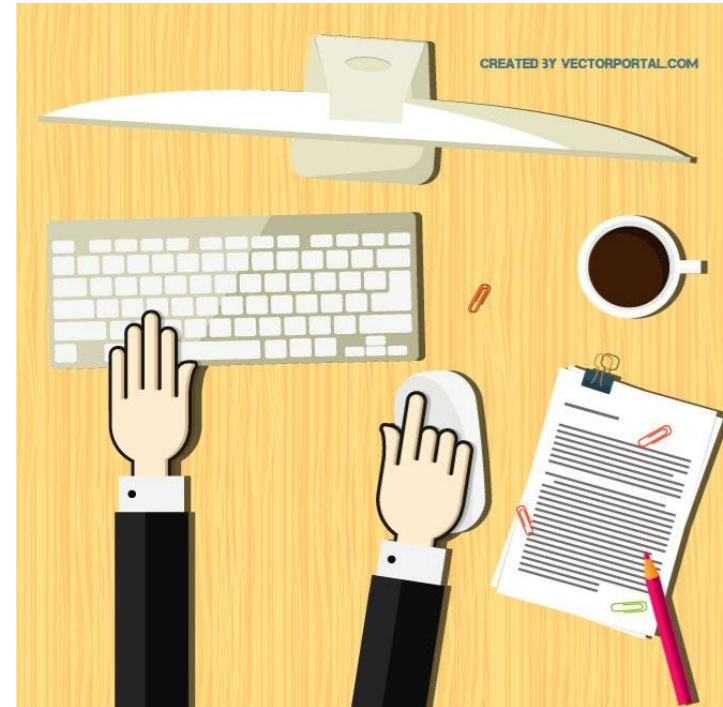
Joel Valjakka

Miten viestimme?: [MyCourses-tiedotteet](#)

Miten otat meihin yhteyttä?: [tu-a1100@aalto.fi](mailto:tu-a1100@aalto.fi)

# Kurssin työmäärä

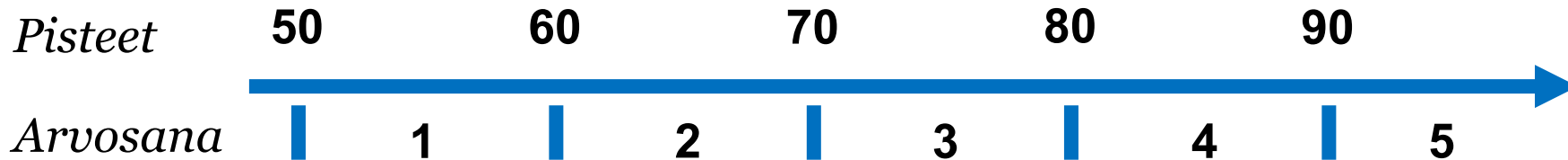
Kurssin sisältökokonaisuus	Työmäärä (h)
Luentotallenteet	20
Harjoitusluentotallenteet	5
Harjoitustyö	32
Laskutehtävät	28
Itsenäistä opiskelua	44
Tentti	5
<b>Yhteensä:</b>	<b>134</b>



# Kurssin arvostelu

Osakokonaisuus	Läpikäy- raja	Maksimi- pisteet
Pisteet harjoitustyöstä	15 p.	30 p.
Pisteet laskutehtävistä	12 p.	20 p.
Pisteet välikokeista* / tentistä	10 + 10 p.	50 p.
Luentoihin valmistavat tehtävät	-	3,5 p.
Palautepiste	-	1 p.

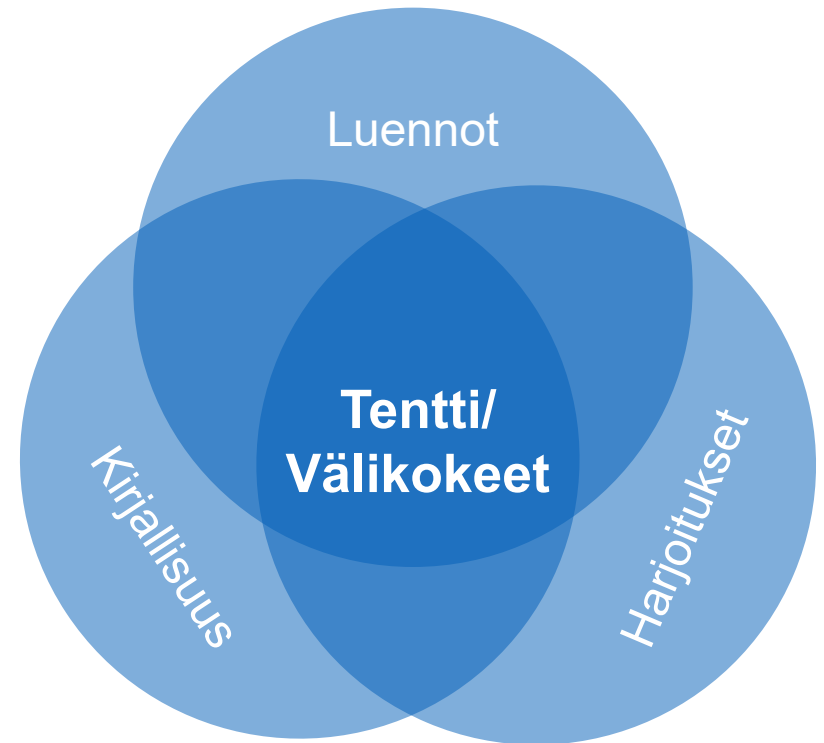
**Tentti**  
**50%**  
**Harjoitustyö**  
**30%**  
**Laskutehtävät**  
**20%**



# Kurssimateriaali

**Kaikki oppimateriaali on ilmaiseksi saatavilla MyCoursesin kautta:**

- **Luentotallenteet**
- **Luentokalvot**
- **Harjoitustyökalvot + videot**
- **TUTAwiki**



TUTAwikin osoite:

- <https://wiki.aalto.fi/display/TUTAwiki/Tuotantotalous+wiki>

# Harjoitustyö + aikataulu

- Harjoitustyössä on tarkoitus laatia ryhmätyönä liiketoimintasuunnitelma, jossa käsitellään ravintolan tai vastaavan perustamista Otaniemeen.
- Tarjoaa tilaisuuden soveltaa kurssimateriaalin teoriaoppeja käytäntöön
- Harjoitustyön aikataulu on esitetty alapuolella

<b>Viikkotehtävä</b>	<b>Liittyy luentovideoon</b>	<b>Julkaistaan</b>	<b>Palautus</b>	<b>Pisteet</b>
H1: Liiketoimintasuunnitelma	L2	22.4.	30.4.	3
H2: Tuotantojärjestelmä ja prosessit	L3	29.4.	7.5.	4
H3: Yrityksen perustamisprojekti	L4	6.5.	14.5.	3
H4: Tuotanto osana toimitusketjua	L5	13.5.	21.5.	3
H5: Yrityksen tilinpäätös ja investoinnin kannattavuus	L7 ja L8	20.5.	30.5.	5+2 (7)
Harjoitustyön loppupalautus	Koko kurssi	20.5.	10.6.	10

# Harjoitusryhmien muodostaminen

- **Opiskelijat muodostavat itse 4 henkilön ryhmät**
  - Kysy kaveriasi, huutele fuksiryhmäsi Telegram-chatissa, lähesty rohkeasti tutun tuttua...
- **Mikäli et itse löydä ryhmää tai ryhmäsi on vajaa**
  - Kysy vielä kerran!
  - Etsi ryhmää taikka puuttuvia jäseniä MyCoursesista löytyvän ryhmänhakufoorumin taikka Telegram-kanavan välityksellä. 😊
- **Sovittuanne ryhmän jokainen jäsen käy ilmoittautumassa MyCoursesiin samaan ryhmään**
  - Löydät ilmoittautumislomakkeen MyCoursesin “Harjoitustyö”-sivulta
  - **Ilmoittautuminen auki 22.4. – 25.4. klo 23.59 – Toimi siis heti!**
- **Ryhmätyö on koko kurssin mittainen projekti**
  - Tehtävänannon noin viikoittaiseen palautukseen löydät harjoitusluennosta
  - **Ryhmä saa tukea, apua ja palautetta omalta assistenttiltaan**
  - Lopuksi viikkopalautukset kootaan ja hiotaan loppupalautukseksi



# Laskuharjoitukset

- **Laskuharjoitukset ovat tehtävissä 22.4. – 24.5.**
- Laskutehtävät liittyvät yrityksen laskentatoimeen ja investointien kannattavuuden arviointiin. Tehtävät on jaettu kahteen kokonaisuuteen:
  - **Tuloslaskelma, tase ja tunnusluvut**
  - **Katetuottolaskelmat ja investointipäätökset.**
- Tehtäviä on yhteensä 30 kappaletta, viimeinen palautuspäivä on 24.5.
- **Tehtävät tulee ratkaista käyttäen taulukkolaskenta-ohjelmia** (mielellään MS Excel, myös LibreOffice Calc käy).
- **Tehtävät on tarkoitus suorittaa itsenäisesti, mutta saat toki kysyä vinkkejä muilta.**
- **Laskutuvissa voi kysyä kurssin assistenteilta neuvoja tehtäviin liittyen.**





# Laskutuvat

- **Kurssilla järjestetään laskutupia, joissa voit tarvittaessa käydä kysymässä apua laskuharjoitustehtäviin.**
- **Laskutupia järjestetään kurssilla seuraavasti:**
  - Ti 7.5., 14.5. ja 21.5. kello 16:15 – 19:00 luokkahuone TU5
  - To 16.5. ja 23.5. kello 16:15 – 19:00 luokkahuone TU6
  - Pe 17.5. ja 24.5. kello 14:15 – 18:00 luokkahuone TU3
- **Muistathan käydä ilmoittautumassa laskutupaan, jos olet tulossa paikalle.**
- **Laskuharjoitukset ovat auki 24.5. asti, mutta kurssin työmäärän tasaamiseksi suosittelemme tekemään ensimmäisen laskuharjoitusten kierroksen valmiiksi viimeistään 17.5. ja keskittymään seuraavalla viikolla toiseen kierrokseen (20.5. – 24.5.).**

# Tentti 3.6. kello 13:00 – 19:00

- Tentti maanantaina 3.6. kello 13:00 – 19:00 (13:00 – 16:00 + 17:00 – 19:00)
- Tentti suoritetaan fyysisesti Otaniemessä opiskelijan omalla kannettavalla tietokoneella (tarkempi paikka ja salijako tiedotetaan opiskelijoille myöhemmin).
- Tentti koostuu kahdesta eri osiosta, joiden välissä on tunnin tauko:
  - Esseekysymykset (kello 13:00 – 16:00)
  - Laskutehtävät (kello 17:00 – 19:00)
- Kumpikin osio on erikseen suoritettava hyväksytysti.
- Suurin osa kurssimateriaalista on käytettävissä tentin aikana, ja tämä tietysti huomioidaan sekä tenttikysymyksiä laadittaessa että arvosteltaessa.
- **Erilliset tenttiohjeet löytyvät MyCoursesissa hakemistosta Tentti 3.6.2024.**
- **Lue tenttiohje huolellisesti läpi jo kurssin alussa.**

# Tervetuloa kurssille!

[tu-a1100@aalto.fi](mailto:tu-a1100@aalto.fi)