

MAR-C1013 - Nykyajan maisema-arkkitehtuuri, 26.9.2023

13:15 - 14:00

Tuntitehtävä 1 palautetta
+ keskustelu

14:00 - 15:30

MAISEMA(-ARKKITEHTUURI)
TAITEEN KENTÄSSÄ, Osa 3

Tauko n. 10 min

15:40 - 16:10

Tuntitehtävä 2

16:15 - 17:00

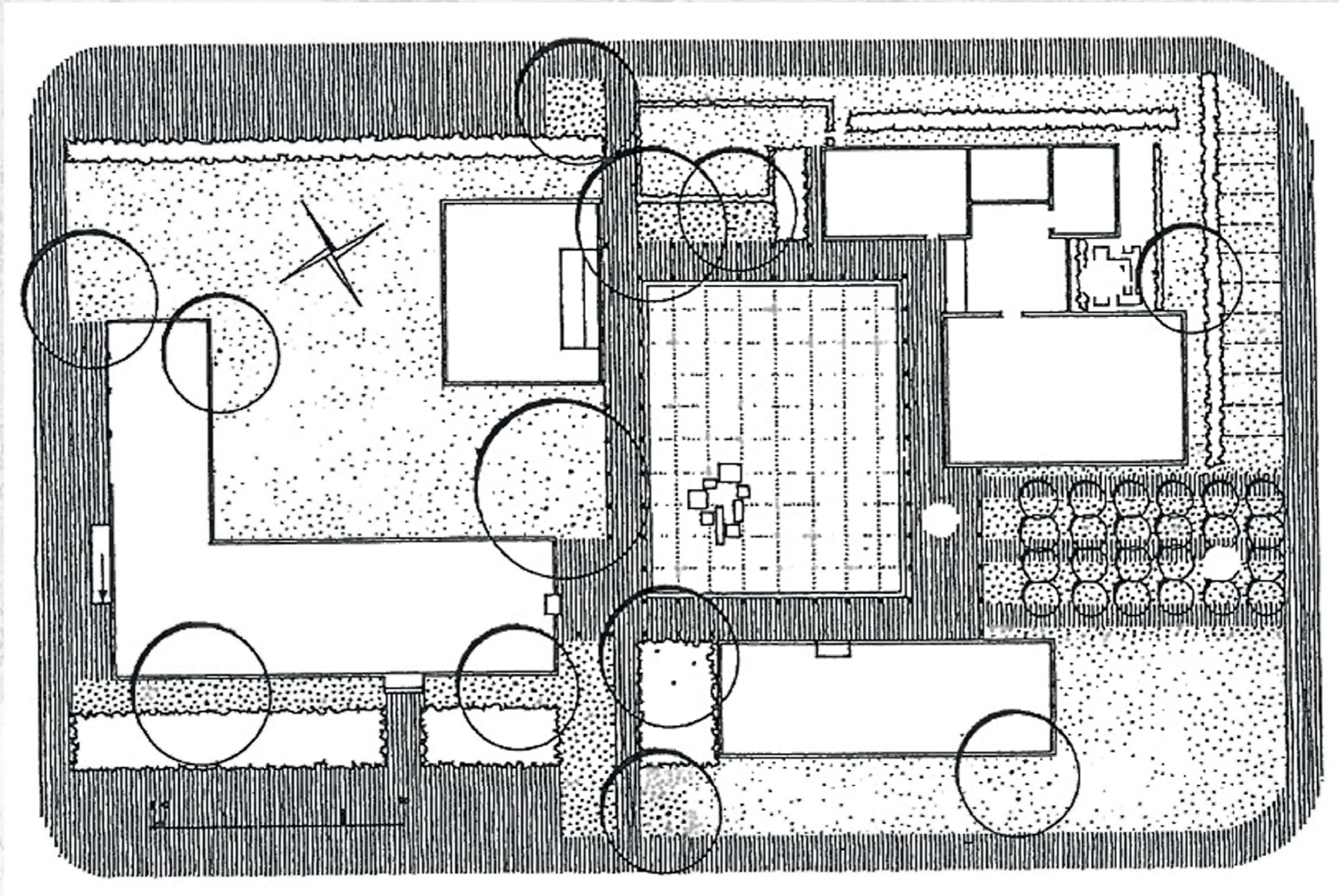
KAUPUNGIT,
KAUPUNKISUUNNITTELU JA
MAISEMA-ARKKITEHTUURI, osa 1

Kysymyksiä kurssitehtävistä:

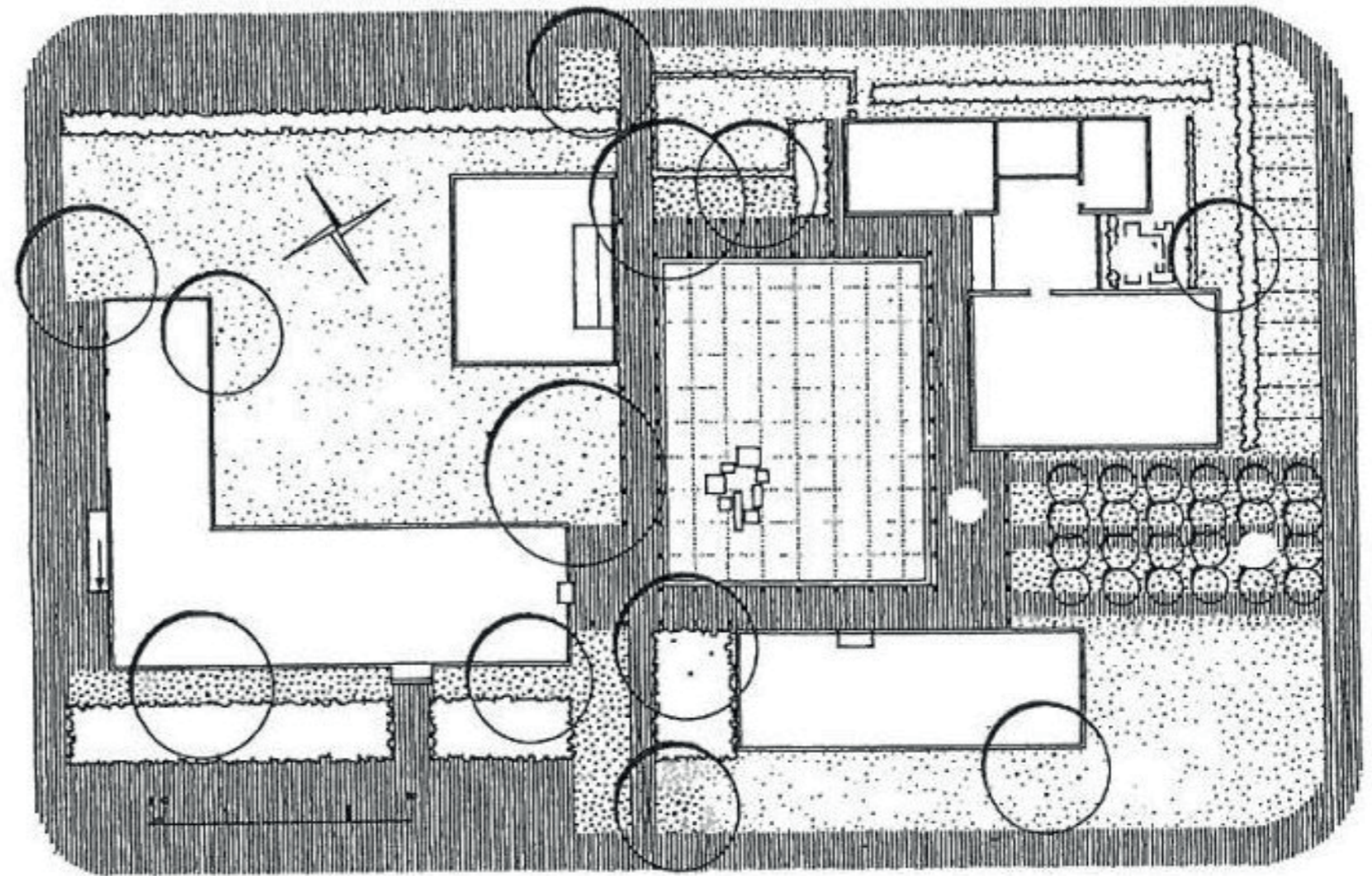
- seminaaritehtävä
- kirjoitusharjoitus



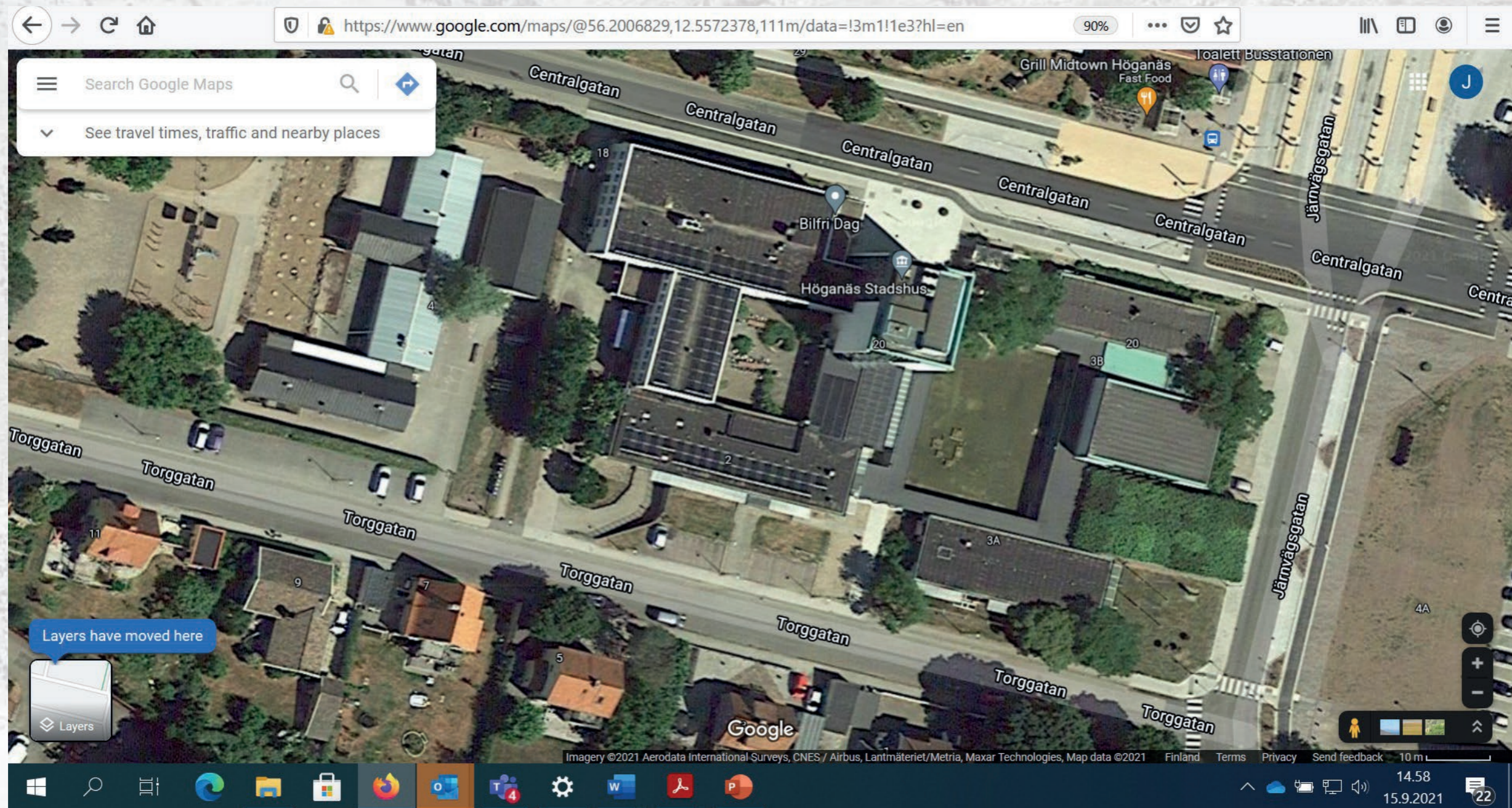
Tuntitehtävä 1 palautetta



*Höganäs Town Hall Square, Sweden.
Sven-Ingvar Andersson 1960.*



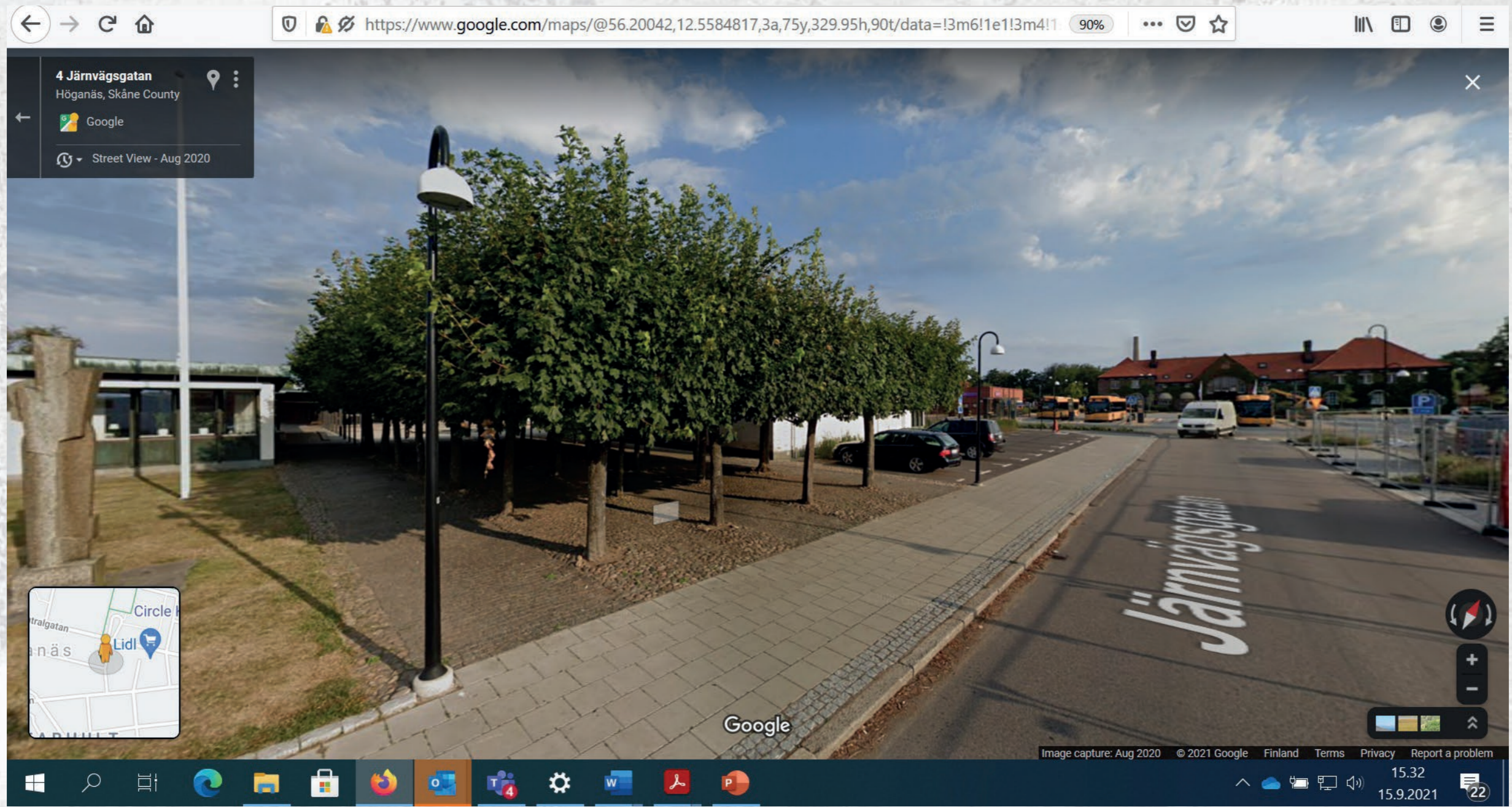
Höganäs stadshus, Skåne, 1960 Sven-Ingvar Andersson (1927-2007)



https://marnasgarden.com/sia_pdf/Treib-SIAHven.pdf









Kuva-analyysi

- Formaalianalyysi

Ensimmäisen tason menetelmä on aineiston ja ilmiön piirteiden kuvaus lähinnä tosiasioina ja faktoina, ilman pyrkimystä selittää ilmiön luonnetta.

- Kontekstianalyysi

Kattava kuvaus, jossa ilmiö liitetään omaan yhteyteensä, kontekstiinsa ja kuvataan ilmiöön mahdollisesti sisältyvien toimintojen tavoitteet ja tarkoitukset.

Kuvaus ja tulkinta

- Kuvan analyysi- ja tulkintatyön voi aloittaa monesta eri lähtökohdasta. Analyysillä tarkoitetaan kuvan tarkkaa havainnointia, kokonaisuuden pilkkomista osiin ja sitä kautta johonkin tulkintaan päätymistä.
- Kuvan tulkinta on analyysin lopputulos: voimme sanoa jotain kuvasta, meidän täytyy ensin ainakin jollain tasolla analysoida sen aihepiiriä ja rakennetta.

Kuvaus ja tulkinta

- Kuvaa voidaan tulkita keskittyen sen sisältöön (esim. ikonografinen analyysi)
- rakenteeseen (formalistinen analyysi)
- assosiaatioihin (subjektiivinen tulkinta).
- Kuvan tulkintaa voidaan laajentaa asettamalla teos historialliseen kontekstiinsa.
- Teoksesta voidaan etsiä symbolisia merkityksiä (semioottinen analyysi) ja viittauksia muihin teoksiin (intertekstuaalisuus).

Tehtävänä KUVAUS: MIKÄ, MITÄ, MITEN?

MIKÄ?

- Määritellään lyhyesti, mistä kysymys
- rakennusten ja pihojen muodostama kokonaisuus
- pihatilaraja

MITÄ?

- Kerrotaan (luettelonomaisesti), mistä sommitelma koostuu
- rakennukset (julkisivuja),
- katokset,
- vesi (vesisuihku),
- puut ja muu kasvillisuus,
- maanpinta (tasainen!), pinnoitteet,
- tuli, valot

MITEN?

- Luonnehditaan sommitelman peruseriäitä
- suorakulmainen koordinaatisto,
- epäsymmetria, epäaksiaalisuus
- vesiallas sommitelman keskiössä

- Kuvailaan tilanmuodostusta
- kaksi pihaa: allaspiha, puutarha
- näkymien osittainen rajautuminen ja tilojen lomittuminen toisiinsa
- diagonaalit näkymät
- vaaka- ja pystylinjojen syntyminen, aksentit (yksittäispuut, puuryhmät)
- kulku (pääosin katetussa tilassa, katosten ja latvusten alla)

Kuvauksessa ei tarvita...

Mielipiteitä, arvostelmia:

- "ankara",
- "sotilaallinen"
- "tyylikkäästi"
- "rakennusten sijoittelu tontille toimii sommitelmallisesti hyvin"

Tulkintoja, henkilökohtaisia mielikuvia ja ajatusassosiaatioita:

- "atrium-piha"
- "japanilaisuus"
- "modernistinen"
- "ajalla tyypillinen"
- arvauksia mikä kohde kysymyksessä, missä se sijaitsee

Oletuksia:

- ei kannata nähdä enemmän kuin on mahdollista, kehnot kuvat ovat kehnoja kuvia!

Pienryhmätyöskentely

- Äskeisen kuva-analyysin kohteena oli Höganäs'n kaupungintalon pihapiiri Etelä-Ruotsista. Ulkotilat suunnitteli 1960-luvun alussa maisema-arkkitehti Sven-Ingvar Andersson (1927-2007). Lue oheinen Malene Hauxnerin kirjoitus, jossa hän **kuvailee ja tulkitsee** kaupungintalon maisema-arkkitehtuuria. Hauxner (k. 2012) on yksi tärkeimmistä nykymaisema-arkkitehtuurista kirjoittaneista historioitsijoista.
- Keskustelkaa pienryhmissä Hauxnerin analyysistä ja verratkaa sitä omiin teksteihinne. Pohdikka mikä on kuvailua ja mikä tulkintaa.
- Muodostakaa 3-4 hengen ryhmiä ja keskustelkaa n. 30 minuuttia.
- Tehtävänanto löytyy myös MyCoursesista



Malene Hauxner (1942-2012), yksi merkittävimmistä nykymaisema-arkkitehtuurista kirjoittaneista historioitsijoista

Oheiskirjallisuutta lisää MyCoursesissa!