



Aalto University
Design Factory

Industrial Design

by
Well-meaning amateur
or
Trained pro

User centred design

- * towards change - fresh ideas
- * what - will be explored
- * involvement and empathy



Video as a tool



Kirurgi voisi saada röntgenkuvan ja magneettikuvan kännykkään

laboratorio
LABRAN IHMISET

röntgen

Labrojen edistymisen tilanne

Puhelimen välityksellä kerrotaan potilaan

Visuals

Deliverables are practical, easy to understand and to remember

Veritilauksen edistymisen tilanne

leikkaussali
SALIN PORUKKA
KIRURGI
ANESTESIALÄÄKÄRI
POTILAS 1
ANEHOITAJA

puhelin

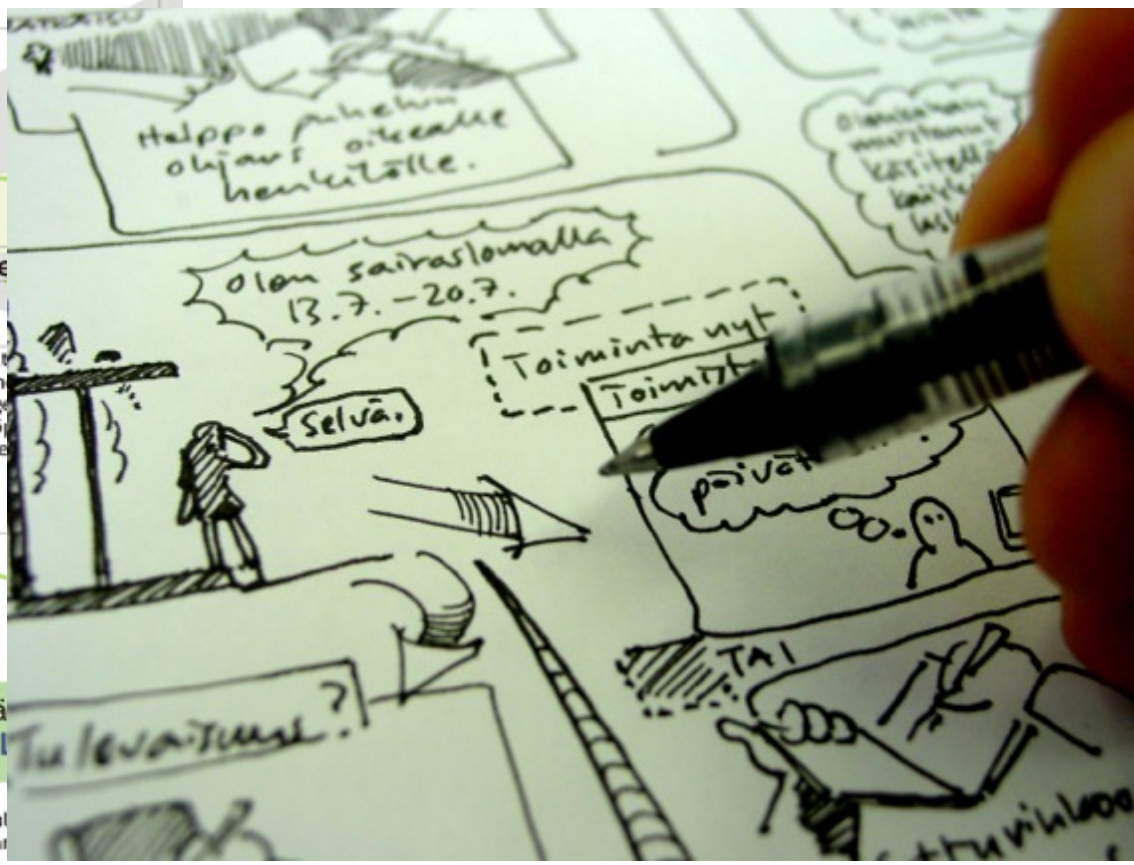
monitori

anestesiakone

tietokone

Kännykkä
"ohjeita"
vihkonen
avaimet
rahaa

Labran
Intern
Röntgen
Sähkö
Poikke



Mitä potilaalle kuuluu?

Potilaan tietojen sijainti

suunnitelma

Missä lääkäri on?

Puhelinnumerot?
Vastaava henkilö,
verikeskus

ruokala

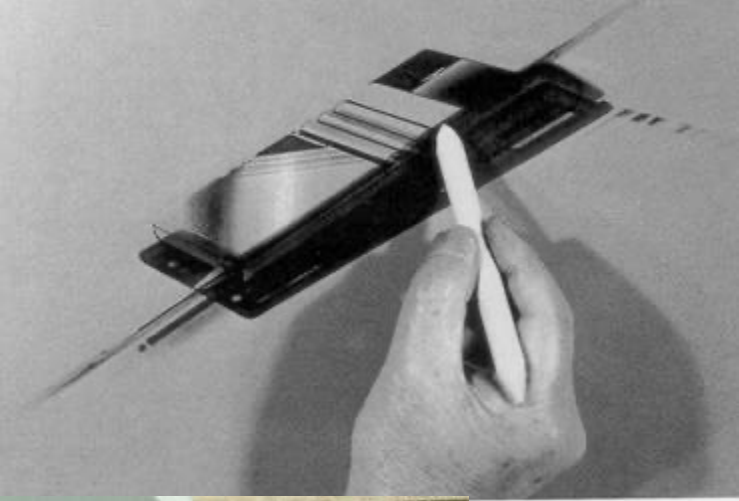
käytä
KOLLA

Mitä tul
potilaan

Miten nykyinen tai
tuleva potilas voi

TAKAPÄIVYSTÄJÄ

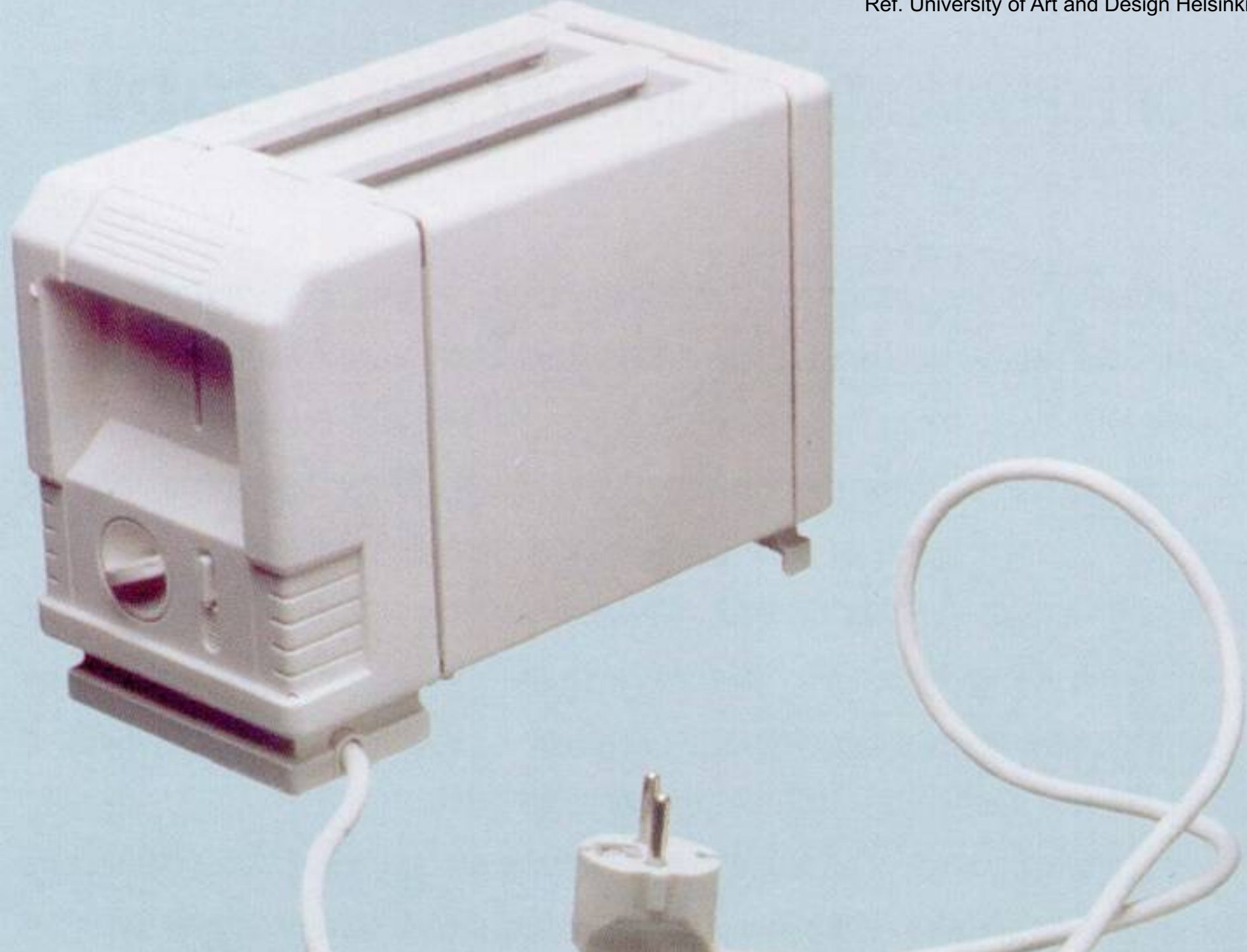
SEURAAVA
VASTAAVA
HENKILÖ



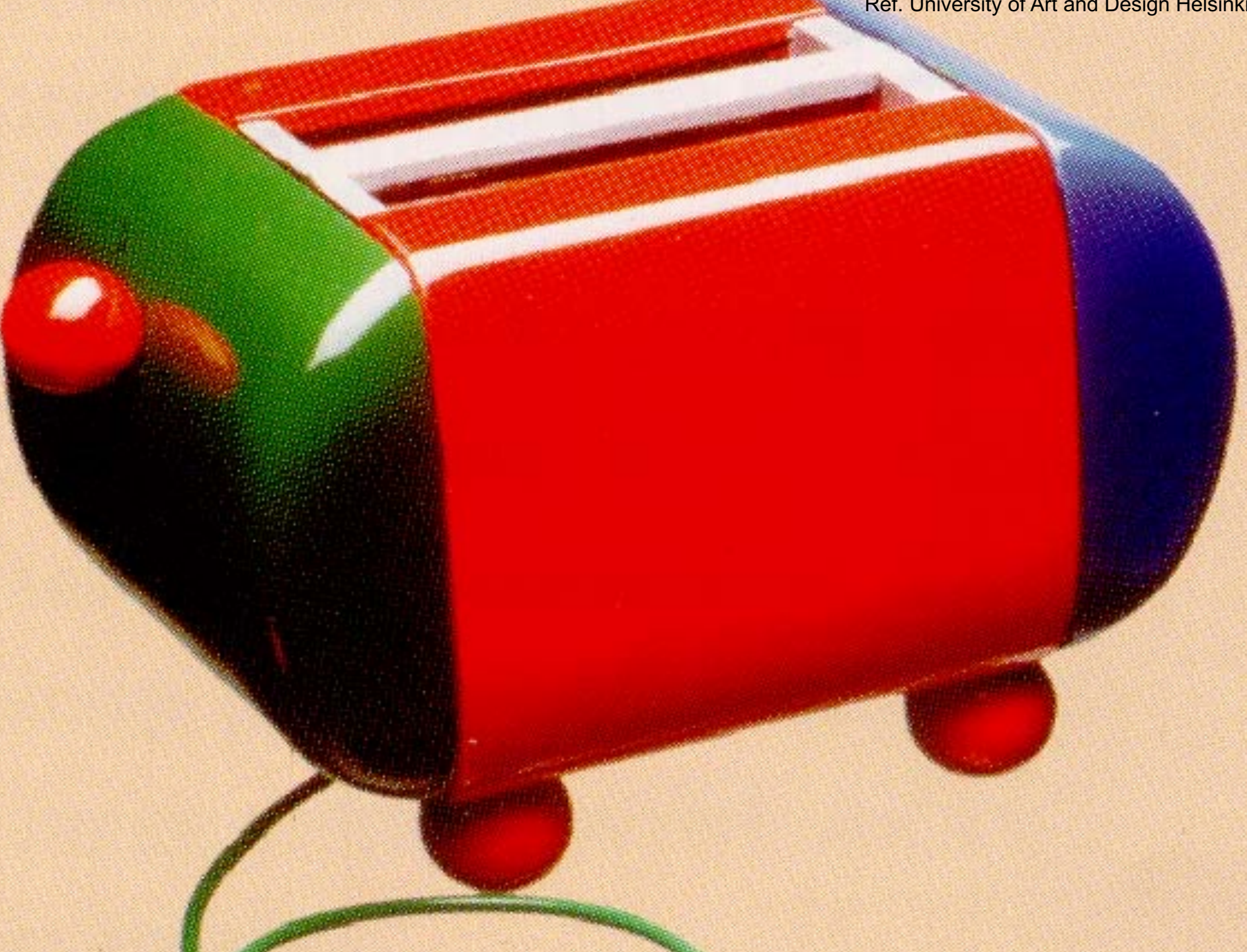


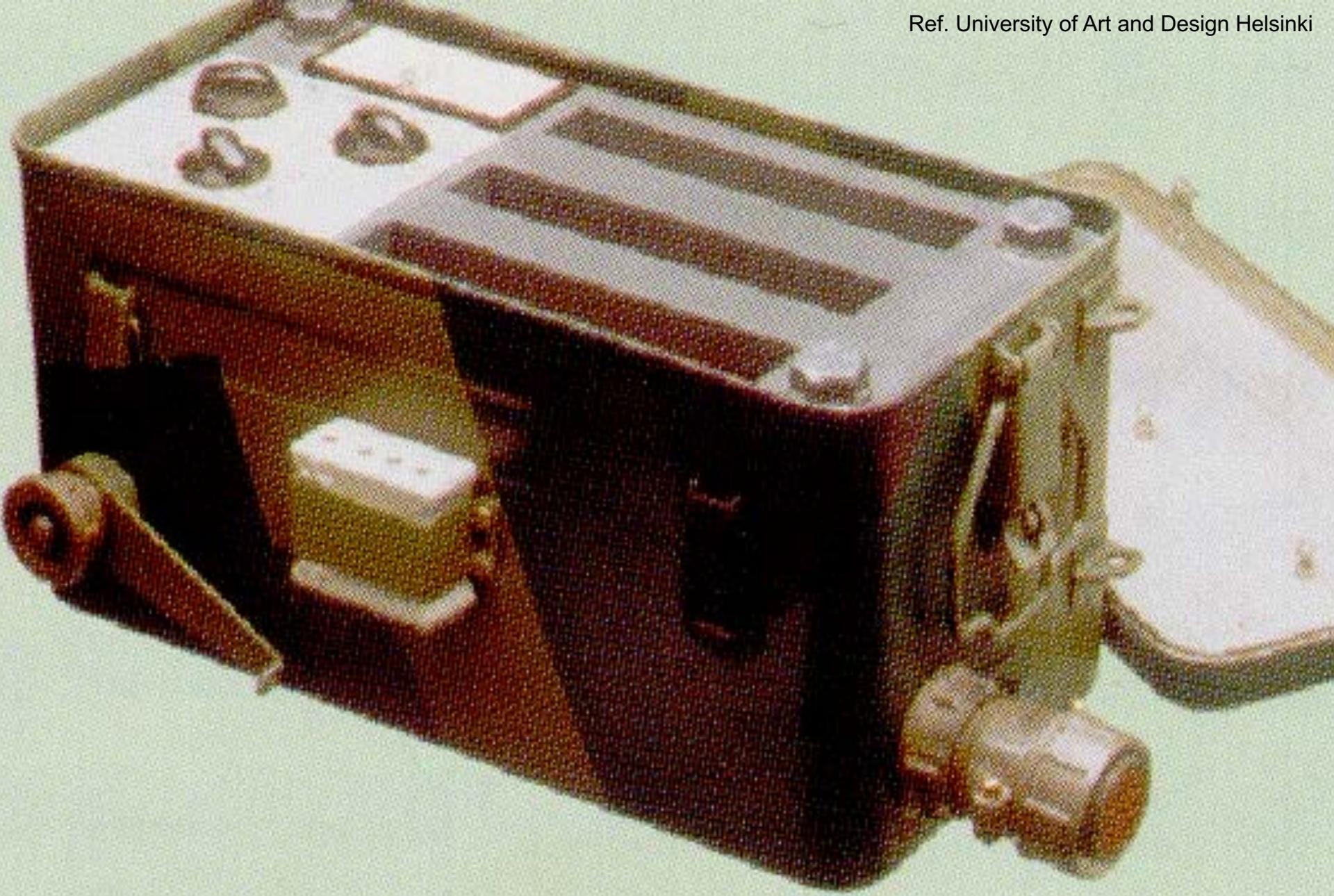






















100 eur



370 eur



165 eur

Price / kilogramme

0,738 g
3599 e

= 4876 e/kg



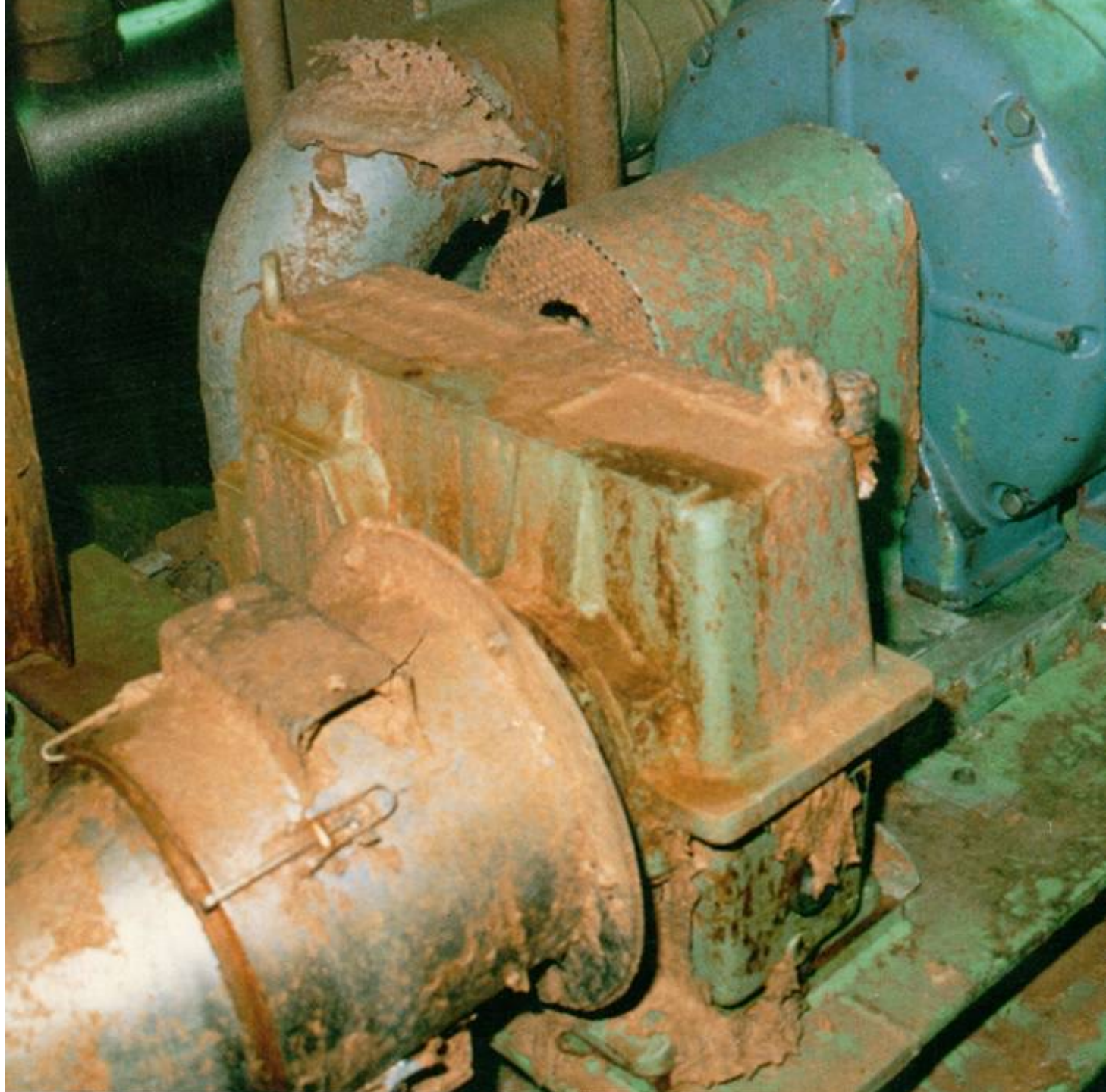
Silhouette Titan Minimal Art

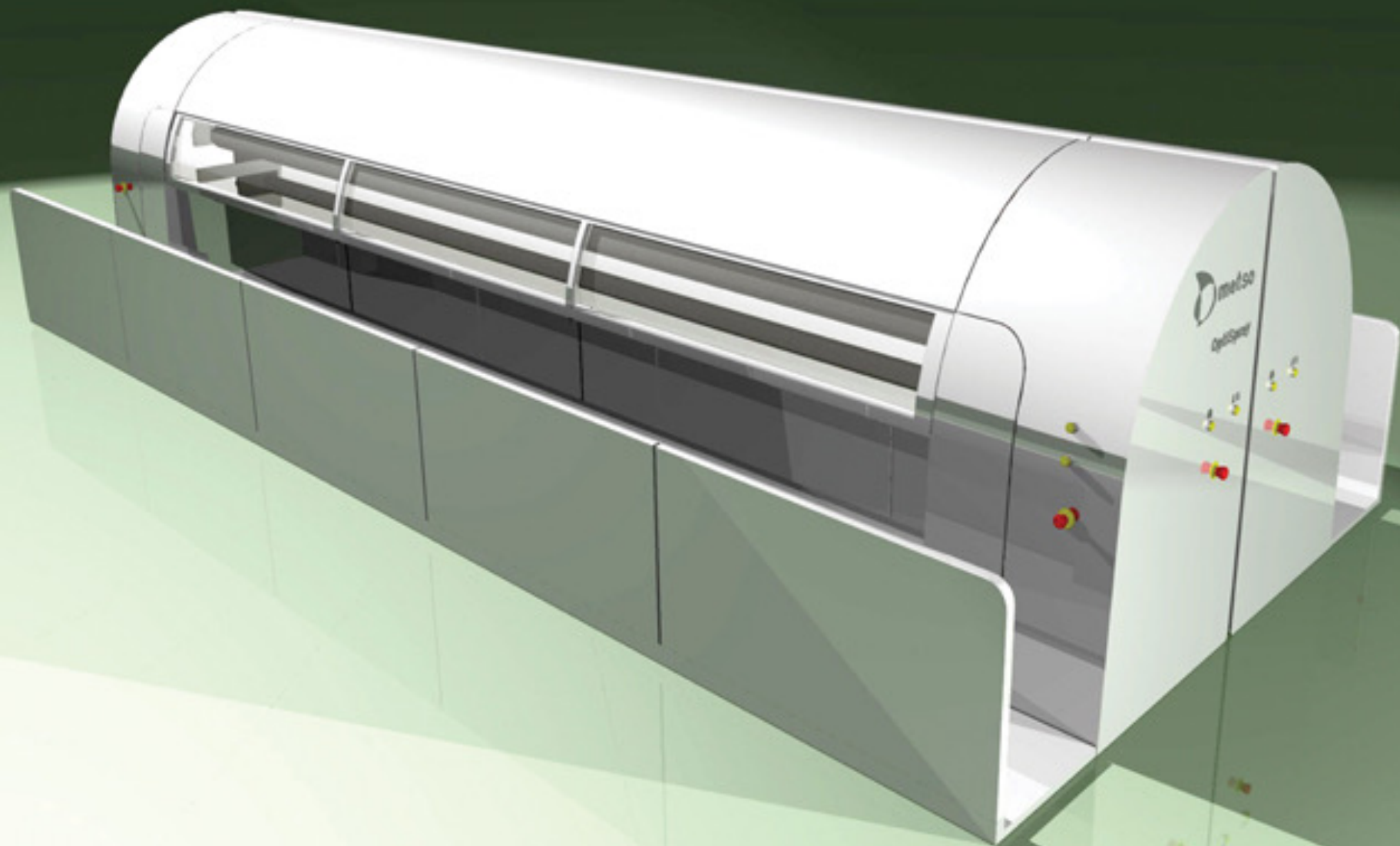
0,0018 kg

180 eur

100 000 eur/kg









?



... on voimakas ja monipuolinen diesel-
traktori, joka osoittaa parhaat ominaisuutensa vai-
keissa olosuhteissa ja raskaassa työssä. Nopeana ja
hyvät ajo-ominaisuudet omaavana se sopii erinomai-
sesti myös mitä moninaisimpiin kuljetustehtäviin.

Valmet-traktoreihin on sovitettu useita kymmeniä
erilaisia työkonetta. Normaalin 3-pistekiinnityksen
lisäksi työvälineitä voidaan kiinnittää eteen, taakse,
molemmille sivuille ja alle.



Traktorin yleisrakenne on selväpiirteinen ja avoin.
Kaikki huoltokohteet ovat helposti ulottuvilla.

appearance that pulls you on...

vetävä ulkonäkö



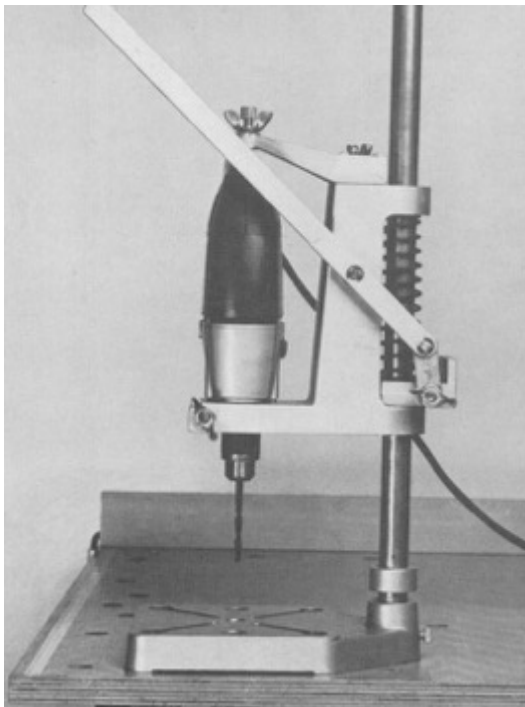


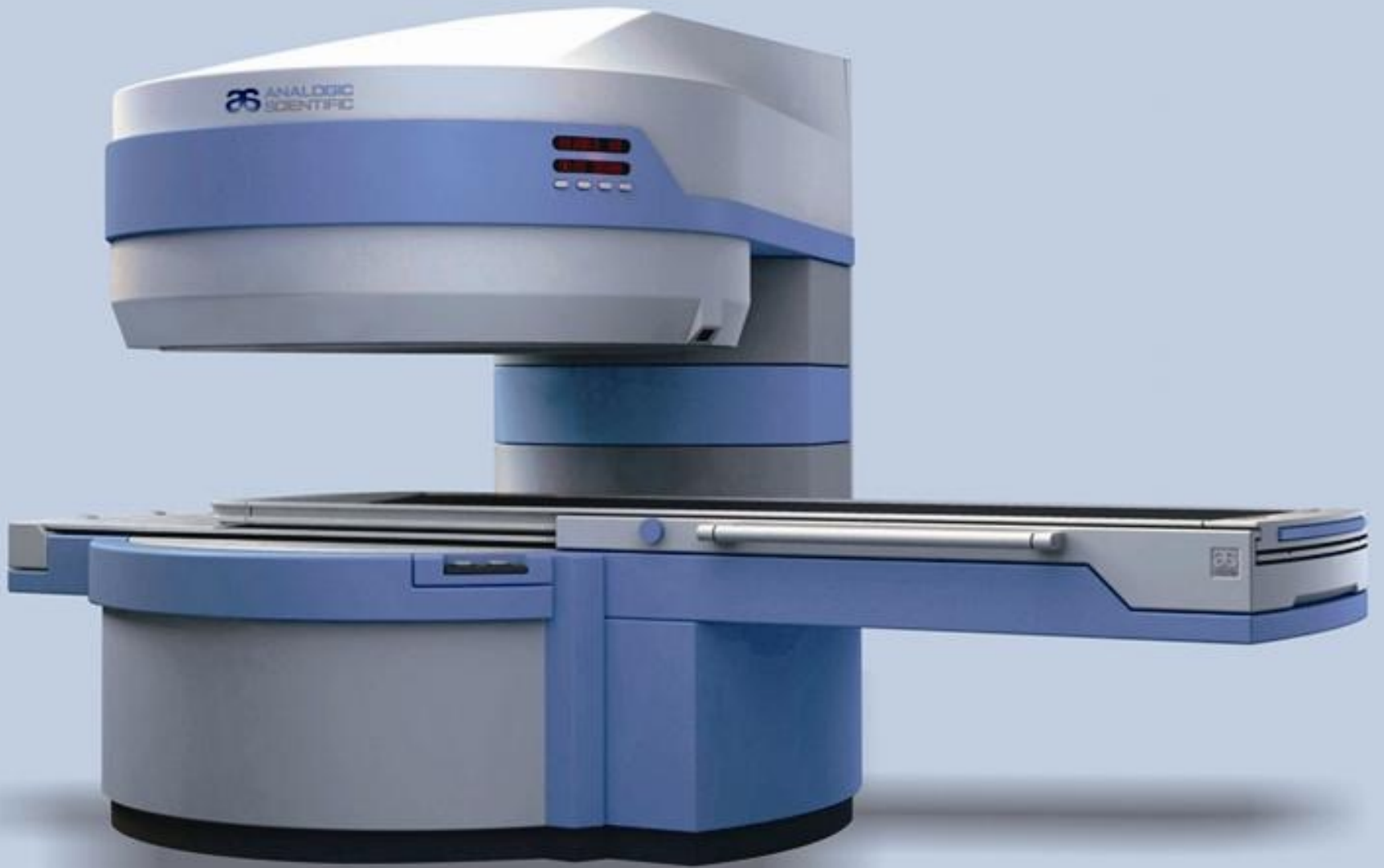


- dirt
- moisture
- noise
- thermal
- usability
- safety
- maintenance
- others?

All artefacts are allways

DESIGNED !









Paineilmasta lisävoimaa

Puvun paineilma-
käyttöiset toimi-
laitteet tukevat
hoitajan liikkeitä.



...kärpäsi, pöytäsi ja kengäsi
kohdalla käyttäjän lihasten
liikkeitä vahvistavat paineil-
makäyttöiset toimilaitteet.

Puvun ohjauksikkö las-
kee käyttäjän lihaksiin yhdis-

...painaa 18 kg eikä ole erityise-
kätevä, mutta Yamamoto u-
koo, että lopullinen malli sa-
daan sirommaksi ja ainak-
puolta kevyemmäksi.

*Prototyypin muotoilu ei
ole järin käyttäjä-
ystävällinen, mutta
siitä on tarkoitus
tehdä sirompi.*

