

# Esteettömyys selvitys / Turun kaupunki

## Esteettömyyssuunnitelman ohje

**Julkisia ja yksityisiä palveluja tarjoavat rakennukset ja rivi- ja kerrostalojen yhteistilat**

Jyri Kuparinen  
Esteettömyyskoordinaattori  
Turun kaupunki

gsm +358 40 186 4157  
[jiyi.kuparinen@turku.fi](mailto:jiyi.kuparinen@turku.fi)

## Valtioneuvoston asetusrakennuksen esteettömyydestä 241/2017

### 1 § Soveltamisala

Tätä asetusta sovelletaan maankäyttö- ja rakennuslain (132/1999) 125 §:n mukaan luvanvaraiseen uuden hallinto-, palvelu-, toimisto-, liike-, varasto-, tuotanto- ja asuinrakennuksen rakentamiseen. Pientalon rakentamiseen sovelletaan kuitenkin ainoastaan 2–4 §:ää ja varasto- ja tuotantorakennuksen rakentamiseen ainoastaan 2–5, 8, 10 ja 11 §:ää.

Tätä asetusta sovelletaan myös maankäyttö- ja rakennuslain 125 §:n mukaan luvanvaraiseen hallinto-, palvelu-, toimisto-, liike-, varasto- ja tuotantorakennuksen sekä asuinkerrostalon yleisten tilojen korjaus- ja muutostyöhön, laajentamiseen, kerrosalaan laskettavan tilan lisäämiseen ja rakennuksen käyttötarkoituksen muutokseen hallinto-, palvelu-, toimisto-, liike- tai asuinkäyttöön siltä osin kuin esteettömyyden parantaminen on rakennuksen ominaisuudet sekä toimenpiteen laatu ja laajuus huomioon ottaen tarkoituksenmukaista. Varasto- ja tuotantorakennuksessa tehtäviin edellä tarkoitettuihin toimenpiteisiin sovelletaan kuitenkin ainoastaan 2–5, 8, 10 ja 11 §:ää.

Mitä tässä asetuksessa säädetään tiettyyn käyttöön tarkoitettua rakennuksesta, koskee myös vastaavaan käyttöön tarkoitettua muussa rakennuksessa olevaa tilaa.

## Esteettömyyselvitys

Esteettömyyselvitys on rakennuslupahakemuksen pääpiirustusliitteitä. **Esteettömyyselvitys on kaksiosainen sisältäen esteettömyyden suunnittelu- ja tarkastusasiakirjan ja esteettömyyssuunnitelman, joka luodaan esteettömyyssuunnitelman ohjeen avulla.**

Tämä asiakirja on esteettömyyselvityksen **esteettömyyssuunnitelman ohje.**

Esteettömyyselvitys laaditaan kaikista julkisista ja yksityisiä palveluja tarjoavista rakennuksista ja rivi- ja kerrostalojen yhteistiloista.

Rakennushankkeeseen ryhtyvän tulee varmistaa esteettömyyden ja saavutettavuuden toteutuminen kohteen suunnittelussa ja toteutuksessa. Siksi rakennushankkeeseen ryhtyvien avuksi on luotu Turun kaupungin esteettömyysohjeistus, johon on koottu esteettömyyttä ja saavutettavuutta koskevat lait ja asetukset, ohjeet ja huomioidut. Esteettömyysohjeistuksen liittyvän kaksiosaisen esteettömyyselvityksen avulla mahdolliset ongelmat esteettömyyden toteutumisessa voidaan huomioida jo aikaisessa suunnitteluvaiheessa. Näin pyritään välttämään mahdollisesti kohteisiin tarvittavat korjaus/muutos työt, jotka yleensä tulevat ns. jälkitöinä kalliiksi ja samalla voivat viivästyttää rakennusprojektin valmistumista. Esteettömyyselvityksen avulla pyritään myös yhtenäistämään ja selkeyttämään em. dokumenttien luontia, suunnittelijoiden työtä ja esteettömyyselvityksen ja siihen liittyvän esteettömyyssuunnitelman muotoa ja nopeuttamaan rakennuslupaprosessia.

Esteettömyyden huomioiminen suunnittelussa kuuluu Suomen ja kansainväliseen lainsäädäntöön ja siksi myös Turun kaupungin rakennusvalvonta huomioi esteettömyyden ja saavutettavuuden vaatimukset rakennuslupahakemusprosessin aikana. Turun kaupungin rakennusvalvonta pyytää rakennushankkeeseen ryhtyvältä erillisen kaksiosaisen esteettömyyselvityksen kaikista palvelua tarjoavista kohteista, joissa esteettömyys ja saavutettavuus on erityisesti huomioitava viimeistään rakennuslupahakemusprosessin ennakkoneuvotteluissa.

Esteettömyysohjeistus on hyvä ohjenuora esteettömyys- ja saavutettavuussuunnittelussa. Myös esteettömyyselvitys ja siihen liittyvä esteettömyyssuunnitelman ohje avustavat esteettömyyden paremmassa huomioimisessa. On kuitenkin muistettava, että täydellisiä malleja ei ole olemassa, koska kaikki rakennuskohteet ovat aina erilaisia. Siksi ei myöskään täydellistä mallia esteettömyyselvityksestä ja esteettömyyssuunnitelman ohjeesta voida kaikkia kohteita täydellisesti palvelevana luoda.

Rakennushankkeeseen ryhtyvien on hyvä olla jo ennen ennakkoneuvotteluja yhteydessä esteettömyyskoordinaattoriin ja esitellä hanke esteettömyyskoordinaattorille. Tämä toimintatapa mahdollistaa myös mahdolliset ennakkolausunnot esteettömyyden osalta.

## Esteettömyyssuunnitelma

Esteettömyyssuunnitelmaa tehdessä pitää erityisesti huomioida ulkoisten- ja sisäisten kulkuyhteyksien ja yleisöä palvelevien tilojen määrittelyjen, suunnittelun ja toteutuksen kohdalla

Esteettömyysasetus 241/2017, Käyttöturvallisuusasetus 1007/2017 ja Esteettömyysdirektiivi eli Euroopan parlamentin ja neuvoston direktiivi (2019/882) tuotteiden ja palveluiden esteettömyysvaatimuksista.

- <https://www.finlex.fi/fi/laki/alkup/2017/20170241>
- <https://finlex.fi/fi/laki/alkup/2017/20171007>
- <https://eur-lex.europa.eu/legal-content/EN/TXT/?uri=CELEX%3A32019L0882>

Huomiota pitää aina kiinnittää myös tasa-arvoisuuden ja yhdenvertaisuuden toteutumiseen.

- <https://www.finlex.fi/fi/laki/alkup/2014/20141325>

Esteettömyyssuunnitelma perustuu asema-, pohja- ja leikkauskuviin kohteen rakennuksesta, tiloista, ympäristöstä esim. piha-alueesta.

Esteettömyyssuunnitelmassa (selvitysosio) pitää kertoa kirjallisesti kohteen toiminta ja tiedot eli esimerkiksi sijainti, osoite, käyttötarkoitus, saavutettavuus, mahdollinen historia, käyttö ja sen laajuus.

Esteettömyyssuunnitelmaan pitää kuvata selkeät esteettömät reitit kohteessa ja kohteeseen suunnitellut esteettömyysratkaisut.

Esteettömyyssuunnitelma tehdään aina kyseessä olevan kohteen jokaisesta kerroksesta ja myös kohteen ympäristöstä. Ympäristöstä pitää vähintään huomioida asemakuvassa kohteen tontti ja siihen esimerkiksi kuuluvat le-pysäköintipaikat, saattopaikat ja kulkureitit.

Lisäksi on hyvä huomioida mahdollisesti asemakuvissa näkyvissä olevat saavutettavuutta koskevat asiat esim. kohteeseen johtavat sisäänkulkureitit ja lähimmät linja-autopysäkit.

## Esteettömyyssuunnitelman laadinta

[1] Esteettömyyssuunnitelma laaditaan asema- ja pohjapiirustusten ja päälle kulkukaaviona. Kulkukaaviossa esitetään esteettömät kulkureitit ja esteettömät tapahtuma-, huomio- ja kohtaamiskohdat.

Esteettömyyssuunnitelmassa esitetään vähintään **Esteettömyysasetus 241/2017 ja Käyttöturvallisuusasetus 1007/2017** vaatimat esteettömät tilat ja niiden väliset kulkuyhteydet.

Esteettömät kulkureitit merkitään **värillisellä katkoviivalla**. Kulkureitin merkitseminen auttaa ymmärtämään esteettömän kulkureitin loogisuuden ja siitä ilmenee kaikki tärkeät esteettömyyteen liittyvät kohdat.

— — — — — = esteetön kulkureitti

[2] Esteettömyyteen liittyvissä tapahtuma-, huomio- ja kohtaamiskohdissa reitille on myös merkitty **ympyröity värillinen numeromerkintä**. Numeromerkinnän on oltava mittakaavassa Ø1500 mm kokoinen.



= ympyröity värillinen numeromerkintä  
(Ø1500 mm)

Esteettömyyssuunnitelmassa esitetään myös Ø1500 mm vapaata tilaa merkitsevät pyörähdysympyrämerkinnät. Ne selkeyttävät tilankäytön havaitsemista erityisesti \*le-wc tiloissa ja kulkureiteillä.

\*(le = liikuntaesteinen)

Kulkureitin pitää kulkea loogisessa kulkujärjestyksessä. Kulkureitti alkaa ns. alkupisteestä eli luonnollisesta kohdasta, josta rakennukseen saavutaan esimerkiksi parkki/saattoalueelta. Erityisesti huomioitava esteettömät sisäänkäynnit. Myös kaikki muut mahdolliset sisäänkäynnit on merkittävä. Toistuvaa numerointia voi myös ilmaantua, mutta se ei ole ongelma. Ongelman tuottaa se, että kaikkia kohteita ei ole merkitty.

[3] Numeromerkintöjen sisältöineen pitää selvittää **erillisestä esteettömyyssuunnitelman selvitysosioista**, johon on kirjattu jokaisen eri numeroinnin sisältämät esteettömyysasiat. Esteettömyyssuunnitelmassa selvitysosa pitää tehdä jokaisesta kerroksesta. Selvitysosasta pitää ilmetä myös rakennuksen perustiedot. Kuitenkin vain kyseistä kerrosta koskevat esteettömyysasiat pitää löytyä selvitysosioista eli turhaa toistoa pitää välttää.

Myös mahdolliset leikkauskuvat tiloista, jotka on tarkoitettu erityisesti le-käyttäjille (liikuntaesteinen) auttavat tulkitsemaan esteettömyyssuunnitelmaa paremmin.

## Esteettömyyssuunnitelman toimitus

Asemapiirroksiin ja pohjakuviin perustuva esteettömyyssuunnitelma toimitetaan aina PDF-muodossa saavutettavasti.

Myös mahdolliset detalji- ja leikkauskuvat toimitetaan myös PDF-muodossa.

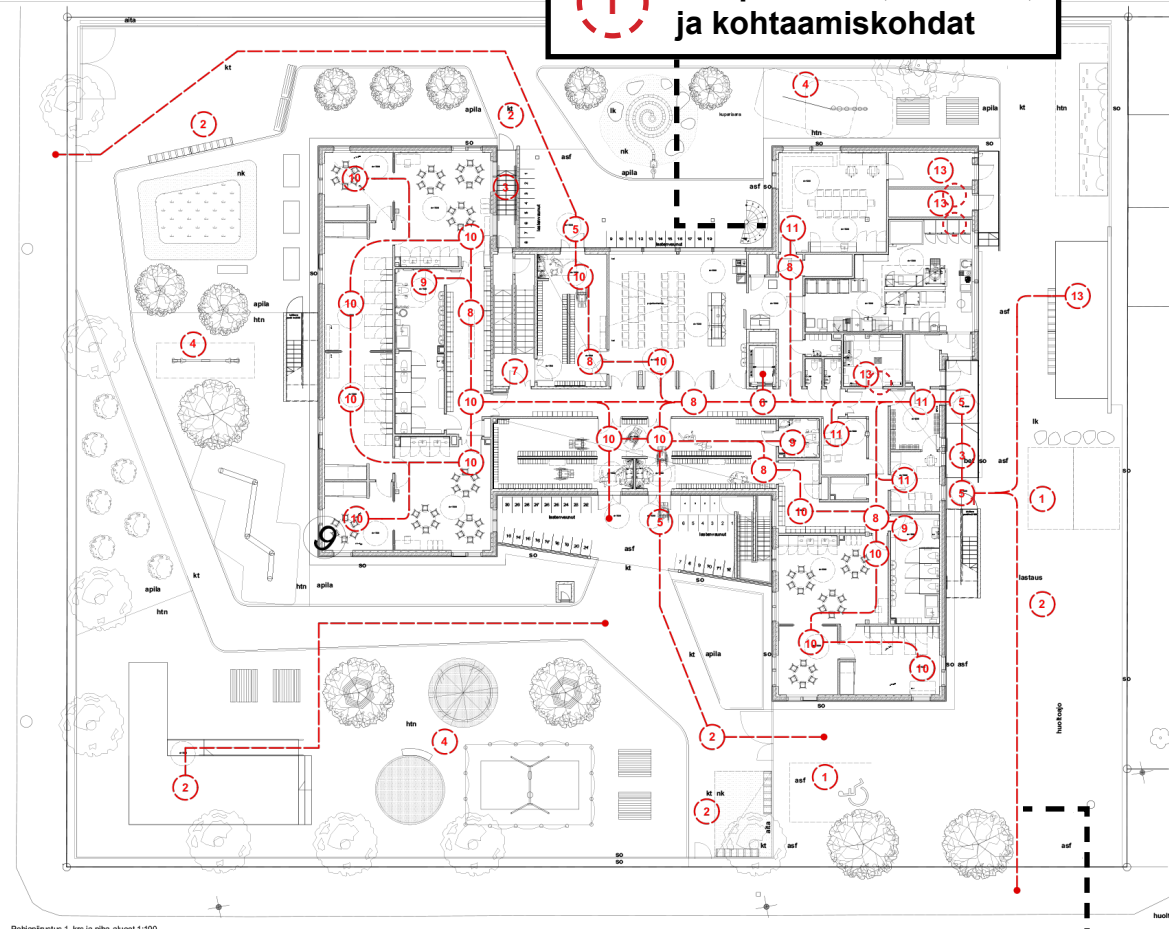
Esteettömyyssuunnitelma ja esteettömyyden suunnittelu- ja tarkastusasiakirja toimitetaan sähköisesti niiden valmistuttua asiaa käsitteleville viranhaltijoille. Myös mahdolliset lisäselvitykset toimitetaan em. mukaisesti. Esteettömyyssuunnitelman toteutus päivätään ja allekirjoitetaan esteettömyyden suunnittelu- ja tarkastusasiakirjan lopussa.

# Esimerkkikuva julkisen rakennuksen esteettömyyssuunnitelmasta

Lataa Sofiankadun päiväkodin esteettömyyssuunnitelma PDF-muodossa

## Selvitysosio

**1** = Tapahtuma-, huomio-, ja kohtaamiskohdat



Pohjapiirustus 1. krs ja pihatilat 1:100

**---** = Esteettömät kulkuväylät

Rakennus toteutetaan siten, että se täyttää kaikkia osan Valtionvoiton asetuksen esteettömyysistä (24/2017).

### Rakennuksen toiminta ja Sedit

Käytössä on Turun keskustan tuntumassa Port Arthurin kaupunginosassa sijaitseva, kaikkienikäinen päiväkotisudatila. Paikalle on mahdollista saavua jalan, polkupyörällä ja autolla. Rakennus toimii klo 8-18 välisenä aikana, lisäksi päiväkotissa on yksi 10-paikkaan vuorokohdittain (24h). Rakennuksessa on yhteensä 700 m<sup>2</sup> tilaa päiväkotikäyttöä varten, vuorokohdittain. Henkilökunnan määrä on 40. Luidenrakennus toteutetaan nykyisellä päiväkotin koolle (0). Nykyisen päiväkotirakennus on purettiin aiemmin. Rakennuksessa on saliteilla, joihin on haluttu tehdä mahdollisuuksien mukaan itäkäyttöön.

**1 Autopaikot**  
Henkilökunnan autopaikat 2 kpl. Saavutettavuus varustaa yksi LE-AP koria, leveys 3000 mm, pituus 5000 mm. Porras- ja kulkuväylä leveys 1500 mm ja kulkuväylä leveys 2000 mm. Käytössä on yksi LE-AP koria, leveys 3000 mm, pituus 5000 mm. Porras- ja kulkuväylä leveys 1500 mm ja kulkuväylä leveys 2000 mm. Käytössä on yksi LE-AP koria, leveys 3000 mm, pituus 5000 mm. Porras- ja kulkuväylä leveys 1500 mm ja kulkuväylä leveys 2000 mm.

**2 Kulkuväylät pihalla, saapuminen koululle**  
Tontille on oltava kolme suojatietä. Pihalle tuetaan yhtäältä pään vaalealla kiveäällä merkityt kulkuväylät. Pihalla on oltava kulkuväylä, josta on mahdollista päästä tontille. Kulkuväylät on suojattava materiaaleilla. Kulkuväylät on oltava kiveäällä merkityt. Kulkuväylän leveys > 1200mm. Kulkuväylä on oltava kiveäällä merkityt. Kulkuväylän leveys > 1200mm. Kulkuväylä on oltava kiveäällä merkityt. Kulkuväylän leveys > 1200mm. Kulkuväylä on oltava kiveäällä merkityt.

**3 Ulkona olevat porras- ja kulkuväylät**  
Lätkien leveys ulkona on oltava vähintään 1200 mm. Lätkien ja porttien ylä- ja alapäässä vähintään 1500 mm pitkä vaalea seinä. Lätkien leveys vähintään 800 mm, reunusele korkeus 50mm. Kulkuväylä leveys vähintään 1200 mm, kulkuväylä leveys vähintään 1500 mm. Kulkuväylä leveys vähintään 1200 mm, kulkuväylä leveys vähintään 1500 mm. Kulkuväylä leveys vähintään 1200 mm, kulkuväylä leveys vähintään 1500 mm.

**4 Pihan esteetön ja kaikkikäyttö**  
Pihalle on oltava esteetön kulkuväylä. Pihalle on oltava esteetön kulkuväylä. Pihalle on oltava esteetön kulkuväylä. Pihalle on oltava esteetön kulkuväylä. Pihalle on oltava esteetön kulkuväylä. Pihalle on oltava esteetön kulkuväylä.

**5 Sisäkäytävät**  
Sisäkäytävät on oltava jalkaväylä, josta on mahdollista päästä tontille. Sisäkäytävät on oltava jalkaväylä, josta on mahdollista päästä tontille. Sisäkäytävät on oltava jalkaväylä, josta on mahdollista päästä tontille. Sisäkäytävät on oltava jalkaväylä, josta on mahdollista päästä tontille.

**6 Hissi**  
Korin leveys 1100 mm ja syvyys 2100 mm. Hississä ohjuspainikkeet 900 x 1300 mm lattialla ja 400 mm korkeudella. Hississä on oltava esteetön kulkuväylä. Hississä on oltava esteetön kulkuväylä. Hississä on oltava esteetön kulkuväylä. Hississä on oltava esteetön kulkuväylä.

**7 Porraslaiterit ja väliportit**  
Käytössä on oltava esteetön kulkuväylä. Käytössä on oltava esteetön kulkuväylä. Käytössä on oltava esteetön kulkuväylä. Käytössä on oltava esteetön kulkuväylä. Käytössä on oltava esteetön kulkuväylä.

**8 Sisäkäytävät ja ovet**  
Käytössä on oltava esteetön kulkuväylä. Käytössä on oltava esteetön kulkuväylä. Käytössä on oltava esteetön kulkuväylä. Käytössä on oltava esteetön kulkuväylä. Käytössä on oltava esteetön kulkuväylä.

**9 WC-tilat**  
Esteetön WC-tilat on oltava esteetön kulkuväylä. Esteetön WC-tilat on oltava esteetön kulkuväylä. Esteetön WC-tilat on oltava esteetön kulkuväylä. Esteetön WC-tilat on oltava esteetön kulkuväylä.

**10 Ryhmä- ja toimintatilat sekä yhteydet**  
Ovet 1000 mm, kulkuväylä leveys vähintään 1500 mm. Ovet 1000 mm, kulkuväylä leveys vähintään 1500 mm. Ovet 1000 mm, kulkuväylä leveys vähintään 1500 mm. Ovet 1000 mm, kulkuväylä leveys vähintään 1500 mm.

**11 Henkilökunnan sosiaaliset ja toimintatilat**  
Ovet 1000 mm, kulkuväylä leveys vähintään 1500 mm. Ovet 1000 mm, kulkuväylä leveys vähintään 1500 mm. Ovet 1000 mm, kulkuväylä leveys vähintään 1500 mm. Ovet 1000 mm, kulkuväylä leveys vähintään 1500 mm.

**12 Parvikausi**  
Ovet 1000 mm, kulkuväylä leveys vähintään 1500 mm. Ovet 1000 mm, kulkuväylä leveys vähintään 1500 mm. Ovet 1000 mm, kulkuväylä leveys vähintään 1500 mm. Ovet 1000 mm, kulkuväylä leveys vähintään 1500 mm.

**13 Varsin-, huolto- ja tekniset tilat**  
Kulkuväylän leveys vähintään 900 mm. Ovet vähintään 1000 mm, kulkuväylä leveys vähintään 2000 mm. Ovet vähintään 1000 mm, kulkuväylä leveys vähintään 2000 mm.

A 03.3.2020 Tietäjä päivitetty esteettömyyssuunnitelman laadun parantamiseksi																																																									
Muutos	Pvm																																																								
<table border="1"> <thead> <tr> <th>Luokitus</th> <th>Kuvaus</th> <th>Sisältö</th> <th>Arvioitu määrä</th> </tr> </thead> <tbody> <tr> <td>1</td> <td>Arkkitehtuurin</td> <td>17</td> <td>3</td> </tr> <tr> <td>2</td> <td>Arkkitehtuurin</td> <td>17</td> <td>3</td> </tr> <tr> <td>3</td> <td>Arkkitehtuurin</td> <td>17</td> <td>3</td> </tr> <tr> <td>4</td> <td>Arkkitehtuurin</td> <td>17</td> <td>3</td> </tr> <tr> <td>5</td> <td>Arkkitehtuurin</td> <td>17</td> <td>3</td> </tr> <tr> <td>6</td> <td>Arkkitehtuurin</td> <td>17</td> <td>3</td> </tr> <tr> <td>7</td> <td>Arkkitehtuurin</td> <td>17</td> <td>3</td> </tr> <tr> <td>8</td> <td>Arkkitehtuurin</td> <td>17</td> <td>3</td> </tr> <tr> <td>9</td> <td>Arkkitehtuurin</td> <td>17</td> <td>3</td> </tr> <tr> <td>10</td> <td>Arkkitehtuurin</td> <td>17</td> <td>3</td> </tr> <tr> <td>11</td> <td>Arkkitehtuurin</td> <td>17</td> <td>3</td> </tr> <tr> <td>12</td> <td>Arkkitehtuurin</td> <td>17</td> <td>3</td> </tr> <tr> <td>13</td> <td>Arkkitehtuurin</td> <td>17</td> <td>3</td> </tr> </tbody> </table>		Luokitus	Kuvaus	Sisältö	Arvioitu määrä	1	Arkkitehtuurin	17	3	2	Arkkitehtuurin	17	3	3	Arkkitehtuurin	17	3	4	Arkkitehtuurin	17	3	5	Arkkitehtuurin	17	3	6	Arkkitehtuurin	17	3	7	Arkkitehtuurin	17	3	8	Arkkitehtuurin	17	3	9	Arkkitehtuurin	17	3	10	Arkkitehtuurin	17	3	11	Arkkitehtuurin	17	3	12	Arkkitehtuurin	17	3	13	Arkkitehtuurin	17	3
Luokitus	Kuvaus	Sisältö	Arvioitu määrä																																																						
1	Arkkitehtuurin	17	3																																																						
2	Arkkitehtuurin	17	3																																																						
3	Arkkitehtuurin	17	3																																																						
4	Arkkitehtuurin	17	3																																																						
5	Arkkitehtuurin	17	3																																																						
6	Arkkitehtuurin	17	3																																																						
7	Arkkitehtuurin	17	3																																																						
8	Arkkitehtuurin	17	3																																																						
9	Arkkitehtuurin	17	3																																																						
10	Arkkitehtuurin	17	3																																																						
11	Arkkitehtuurin	17	3																																																						
12	Arkkitehtuurin	17	3																																																						
13	Arkkitehtuurin	17	3																																																						
<table border="1"> <thead> <tr> <th>Arkkitehti</th> <th>Arkkitehti</th> <th>Arkkitehti</th> </tr> </thead> <tbody> <tr> <td>Juhana Marttinen</td> <td>Arkkitehti</td> <td>Arkkitehti</td> </tr> <tr> <td>Juhana Marttinen</td> <td>Arkkitehti</td> <td>Arkkitehti</td> </tr> <tr> <td>Juhana Marttinen</td> <td>Arkkitehti</td> <td>Arkkitehti</td> </tr> </tbody> </table>		Arkkitehti	Arkkitehti	Arkkitehti	Juhana Marttinen	Arkkitehti	Arkkitehti	Juhana Marttinen	Arkkitehti	Arkkitehti	Juhana Marttinen	Arkkitehti	Arkkitehti																																												
Arkkitehti	Arkkitehti	Arkkitehti																																																							
Juhana Marttinen	Arkkitehti	Arkkitehti																																																							
Juhana Marttinen	Arkkitehti	Arkkitehti																																																							
Juhana Marttinen	Arkkitehti	Arkkitehti																																																							

Lähde: Juhana Marttinen Arkkitehdit Oy