

1700

Ranska

nykyajan maisema-arkkitehtuuri
maan pitkät juuret maiseman tekijänä

1800-

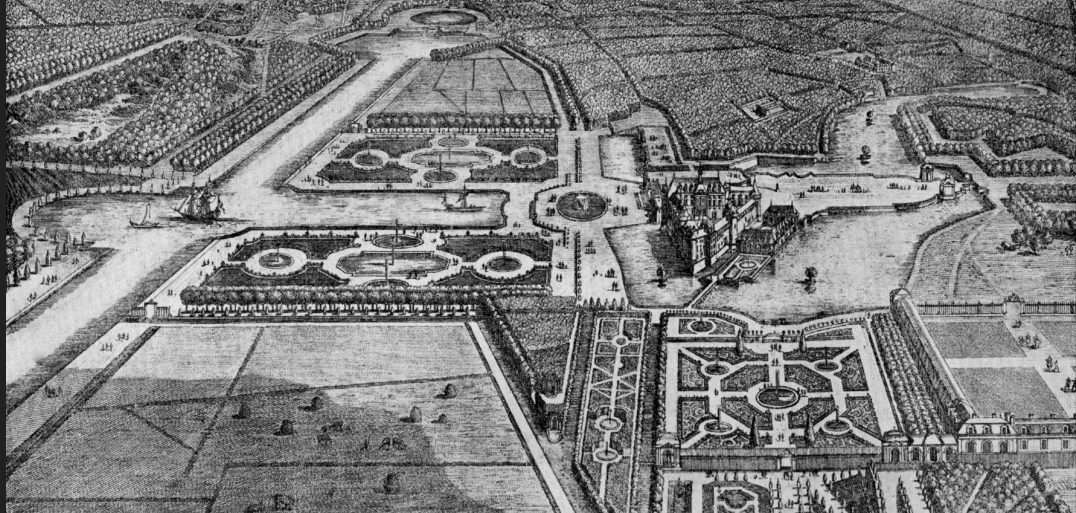
2010-

MAR-C1013 - Eevi Kesälä

1600 - 1700-luku

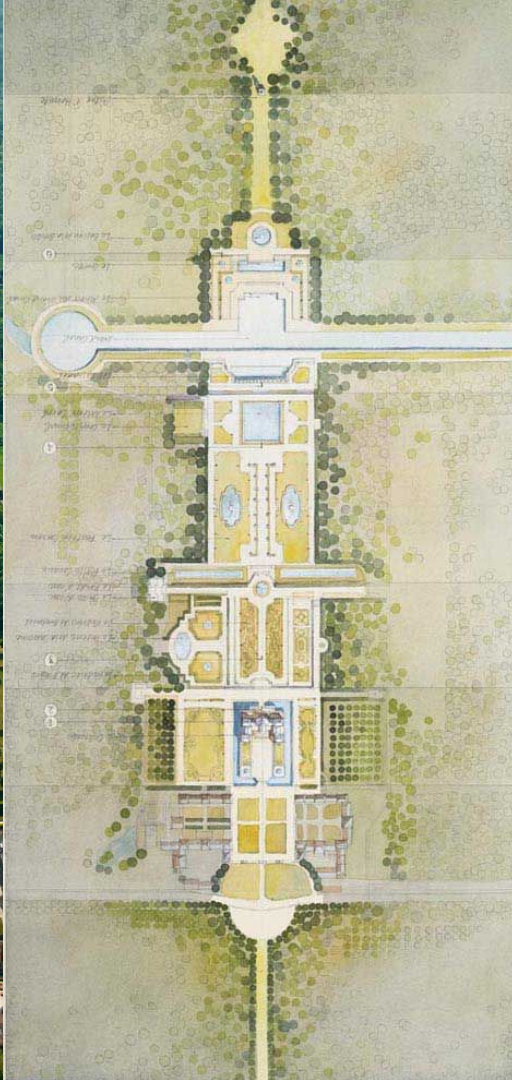


André Le Nôtre (1613 – 1700),
kuuluista ranskalaisista puutarhurista



Jardins du château de Versailles

Les jardins de Vaux-le-Vicomte, 1661



1800-luku

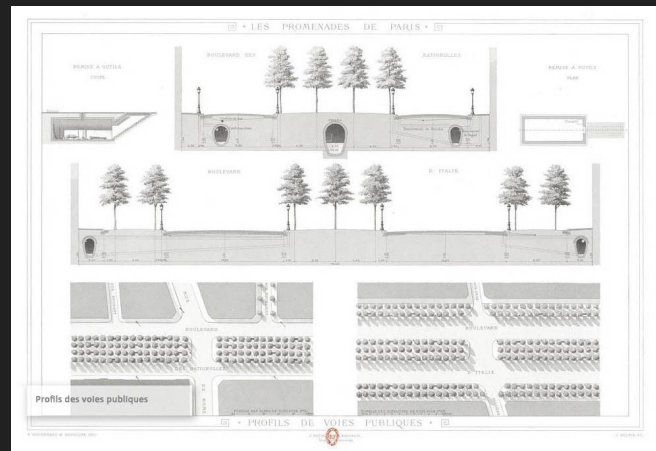


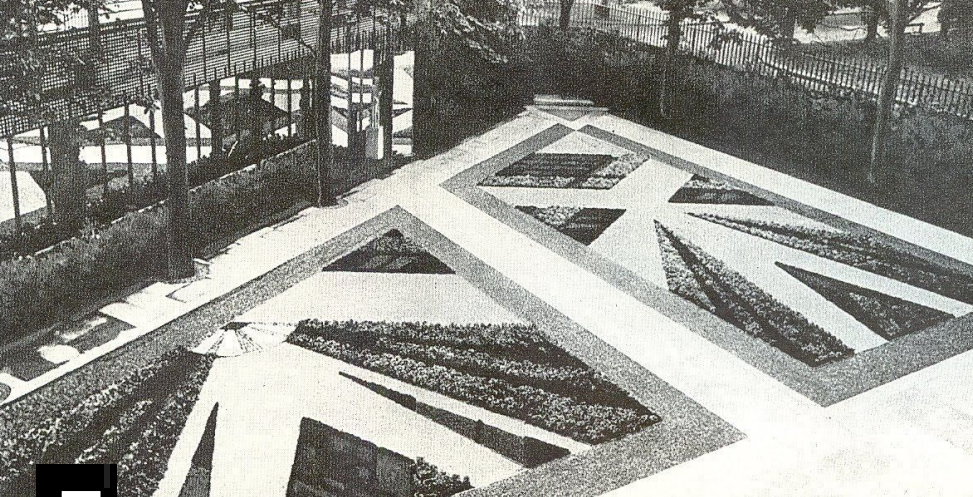
Parc des Buttes-Chaumont, 1867

0893. P. Z. PARIS. LES BUTTES-CHAUMONT



Adolphe Alphand (1817-1891),
ranskalainen insinööri





Front garden, Hotel Noailles, Paris, 1926, Jean-Charles Moreux, Paul and Andre Vera



View of a Walled Octagonal Garden with Evergreen Trees, 1912-1919, Paul and Andre Vera



Villa Noailles, Hyères, Gabriel Guévrekian, 1926-1927

1900-luku

Ranskan nykyajan maisema-arkkitehtuuri

Globaalit trendit



**Historiallisen
perinnön suojele**



**Kiireellinen luonnon
tarve**



Espace Bienvenüe:

Paris Est. Scientific and Technical Pole

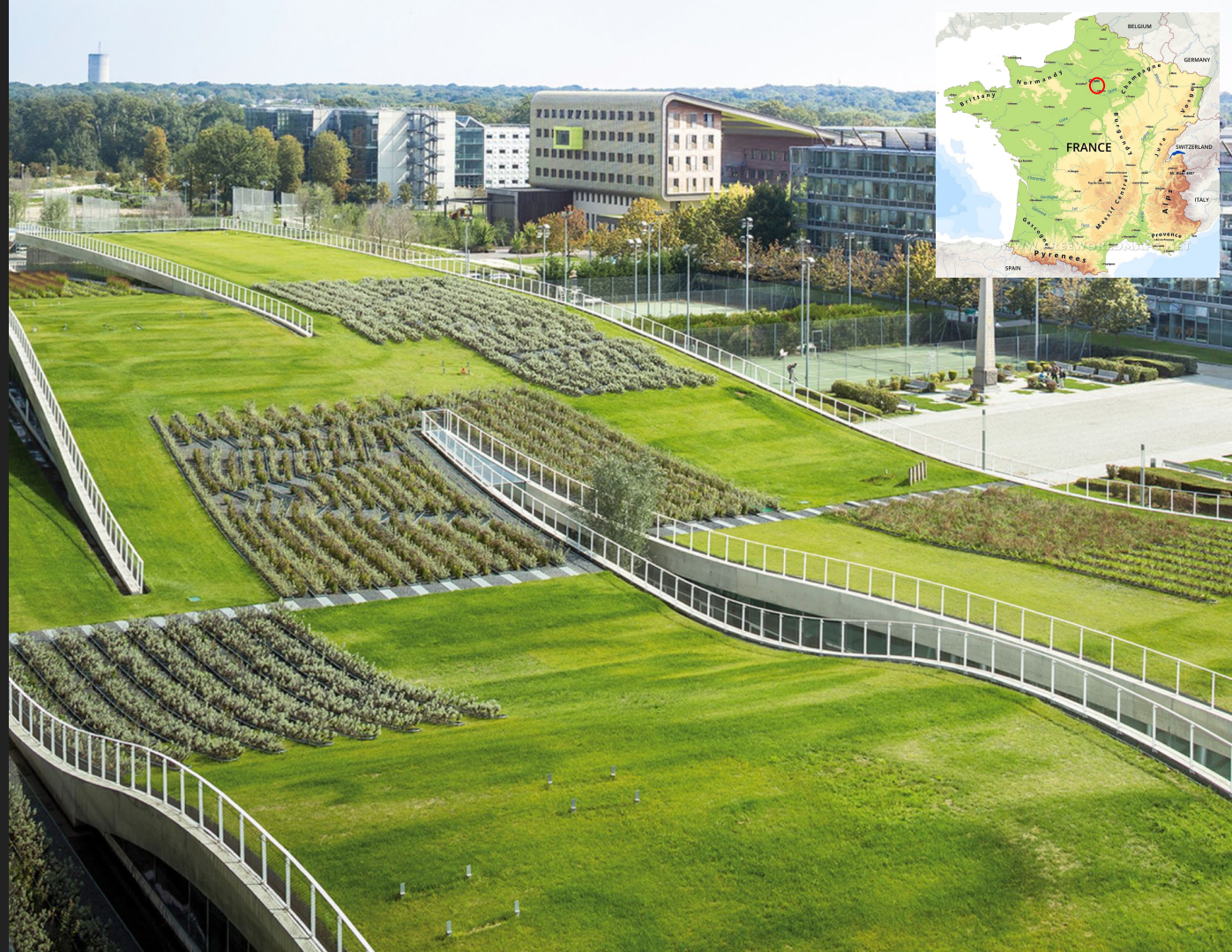
Suunnittija: Jean-Philippe
Paragade, David Besson-Girardin

Sijainti: Marne-la-Vallée Ranska

Rakennettu: 2014

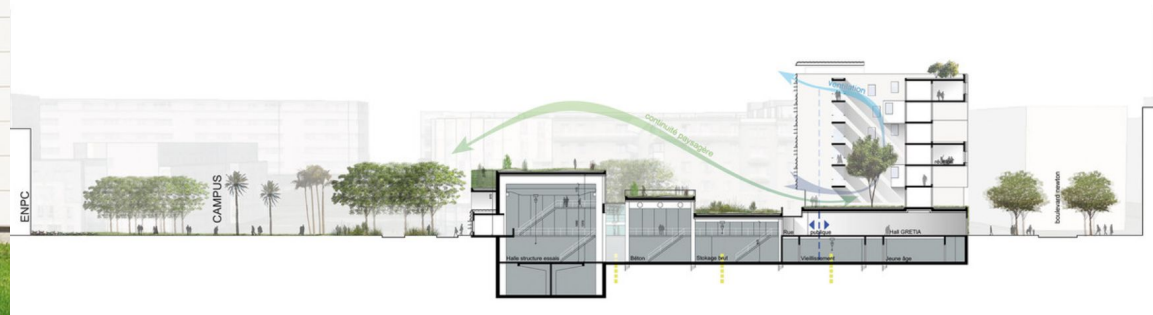
Koko: 35 000 m²

Budjetti: 95 miljoonaa









Les Jardins d'Étretat

Suunnittlija: IL NATURE, Alexandre Grivko

Sijainti: Étretat, Ranska

Suunnitteluvuosi: 2015-2017

Rakennettu: 2017

Koko: 7000 m²

Budjetti:

4 miljoonaa euroa

Kunnianosoitukset:

European Garden Awards 2019-2020,

1. sija kategoriassa “ Best development of a historic garden or park”





Historia

Vuonna **1905** kuuluisa näyttelijä **Madame Thébault** päätti luoda puutarhan Amontin kallion huipulle

Inspiraation lähteenä toimi näyttelijän hyvä ystävä **Claude Monet**

Hän halusi puutarhallaan heijastaa **impressionismin henkeä (Avantgarde)**





Paikan synty

Vuonna 2015 **IL NATURE** maisema-arkkitehtitoimisto päätti muuttaa Thèbaultin hylkäämän kiinteistön julkiseksi puutarhaksi.

Suunnittelussa haluttiin varjella puutarhan arvokasta historiaa, kuin myös ammentaa ympäröivän luonnon ominaispiirteistä.

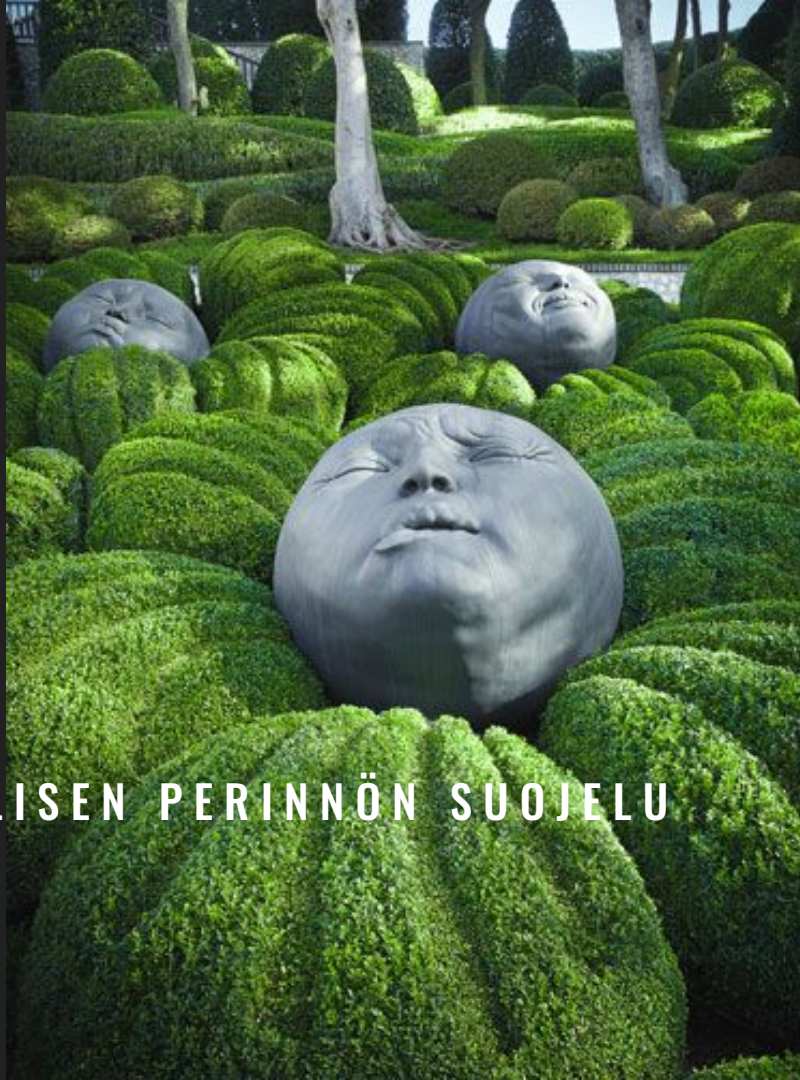






YMPÄRISTÖAJATELU

HISTORIALLISTEN PERINNÖN SUOJELU



Corniche des Forts Park

Suunnittija: illex landscape architecture,
Illex Paysages

Sijainti: Romainville, Pantin,
Noisy-le-Sec ja Les Lilas, Ranska

Suunnitteluvuosi: 2003-2021

Valmistunut: 2021

Koko: 25 ha, josta ainoastaan 5 ha alue
on avoin yleisölle





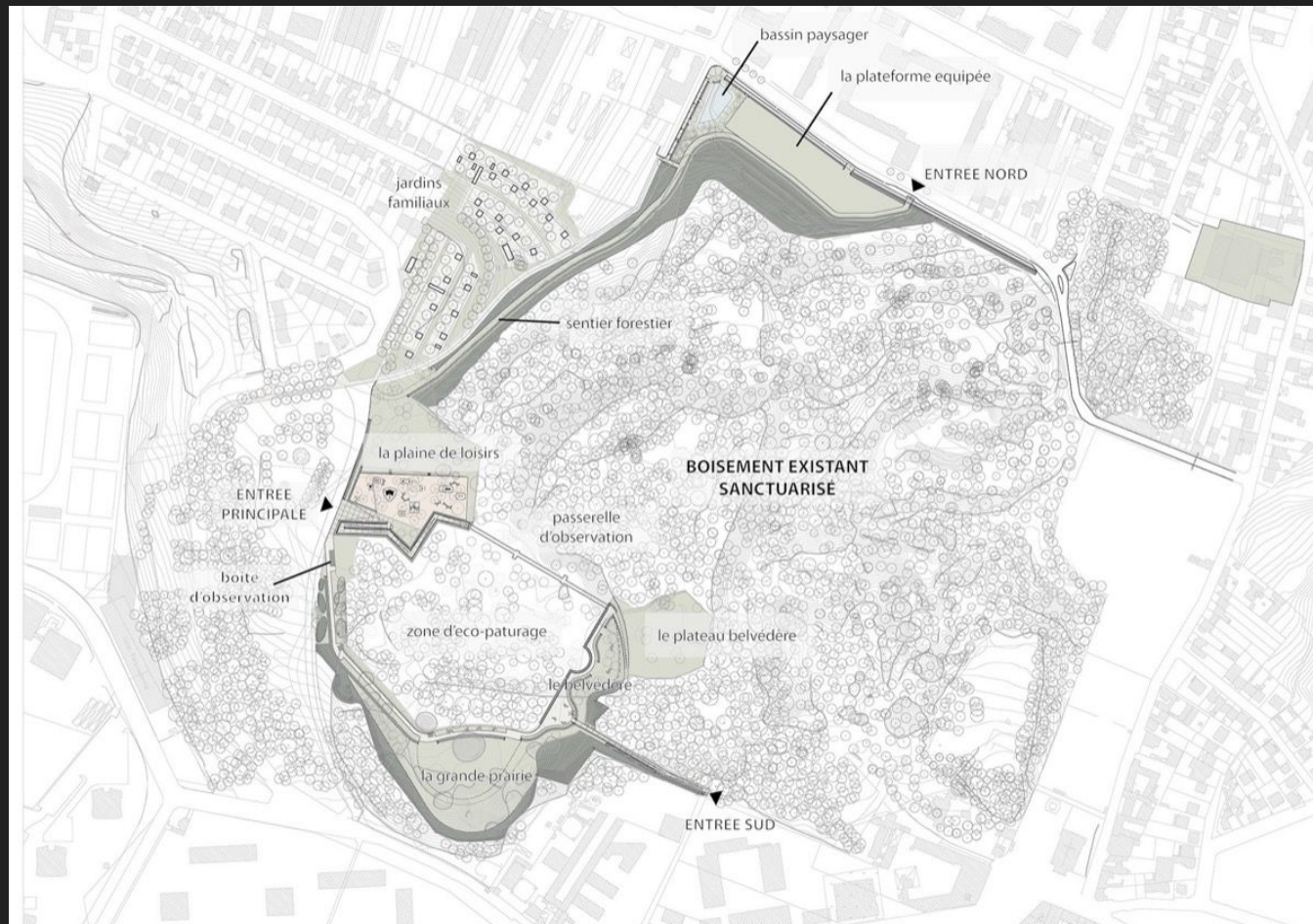


LUONNON
TARVE

ELPYVÄ LUONTO







Lähteet:

1800

<https://theculturetrip.com/europe/france/paris/articles/a-parisian-neighbourhoods-hidden-architectural-secrets-and-mysteries/>

<https://expositions-virtuelles.citedelarchitecture.fr/paris-d-haussmann/promenades-de-paris.php>

https://en.wikipedia.org/wiki/Adolphe_Alphand

Historia

Tradition and Innovation in French Garden Art, University of Pennsylvania Press, 2002

https://en.wikipedia.org/wiki/History_of_parks_and_gardens_of_Paris

History and Theory of Landscape Architecture 2017:
French Landscape Architectural Traditions:
<https://youtu.be/DueN3pthiCE>

1900

The Modernist Garden in France, Dorothee Imbert, 1993

<http://www.tehranprojects.com/The-Cubist-Garden>

https://en.wikipedia.org/wiki/History_of_parks_and_gardens_of_Paris

Espace Bienvenüe: Paris Est. Scientific and Technical Pole

<https://land8.com/is-france-leading-the-game-in-sustainable-urban-planning/>

<https://www.architecturaldigest.com/gallery/green-roof-living-roof-designs>

<https://www.archdaily.com/597901/espace-bienvenue-jean-philippe-pargade>

Les Jardins d'Etretat

[Les Jardins d'Etretat by IL NATURE «
Landscape Architecture Platform | Landezine](#)

[European Garden Award 2019 – 2020
\(etretatgarden.fr\)](#)

[Garden Design & Landscaping Company | IL
NATURE](#)

[France Physical Map \(freeworldmaps.net\)](#)

[The story of the Etretat Gardens' creation](#)

[Etretat Gardens](#)

<https://amazingarchitecture.com/gardens/les-jardins-detretat-in-france-by-il-nature>

Corniche des Forts Park

<https://landezine.com/corniche-des-forts-park-by-ilex-pavsages/>

<https://www.ilex-pavsages.com/portfolio/parc-de-la-corniche-des-forts/>

<https://www.lacornichedesforts.fr/>

Kiitos!