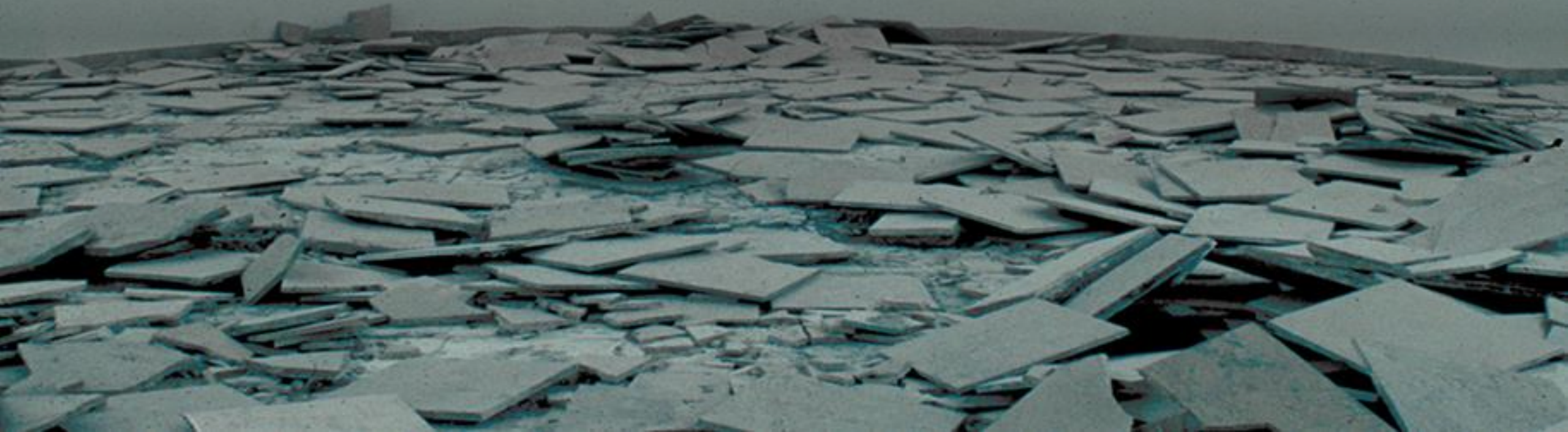


# GERMANIA

Saksalaisen identiteetin ilmentyminen maisema-arkkitehtuurissa















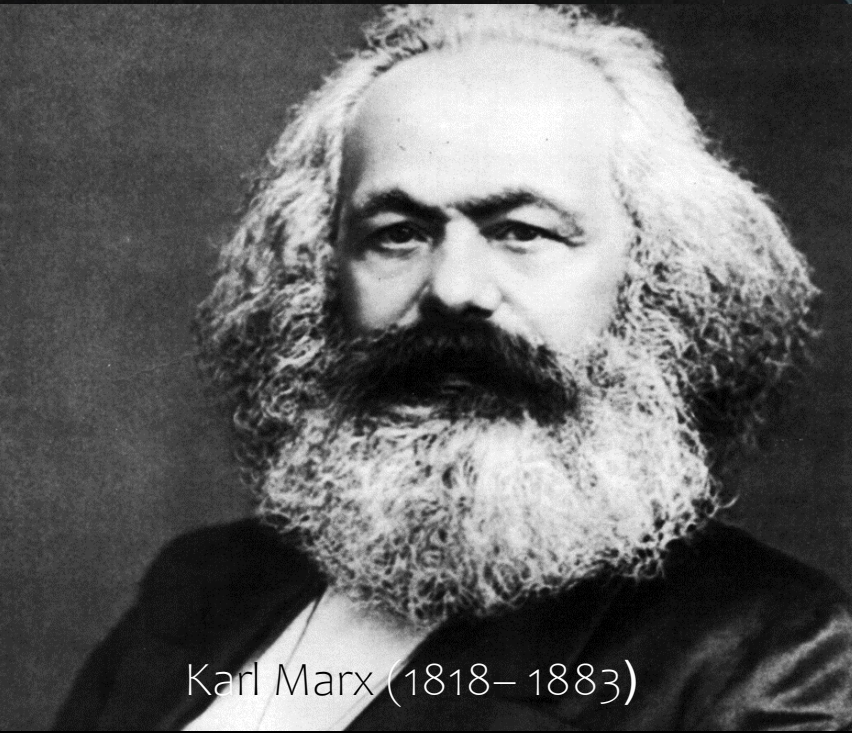
Martti Luther (1483- 1546)



Immanuel Kant ( 1724–1804)



J.W. von Goethe (1749- 1832)



Karl Marx (1818– 1883)



Friedrich Nietzsche (1844–1900)



Oswald Spengler (1880 – 1936)





















# Reichsgesetzblatt

821

Teil I

1935

Ausgegeben zu Berlin, den 1. Juli 1935

Nr. 68

Tag	Inhalt	Seite
26. 6. 35	Reichsnaturschutzgesetz .....	821
26. 6. 35	Erlaß über die Zuständigkeit auf dem Gebiete des Naturschutzes .....	826



## Reichsnaturschutzgesetz.

Vom 26. Juni 1935.

Heute wie einst ist die Natur in Wald und Feld des deutschen Volkes Sehnsucht, Freude und Erholung.

Die heimatische Landschaft ist gegen frühere Zeiten grundlegend verändert, ihr Pflanzenkleid durch intensive Land- und Forstwirtschaft, einseitige Furbereinigung und Nadelholzkultur vielfach ein anderes geworden. Mit ihren natürlichen Lebensräumen schwand eine artenreiche, Wald und Feld belebende Tierwelt dahin.

Diese Entwicklung war häufig wirtschaftliche Notwendigkeit; heute liegen die ideellen, aber auch wirtschaftlichen Schäden solcher Umgestaltung der deutschen Landschaft klar zutage.

Der um die Jahrhundertwende entstandenen „Naturdenkmalspflege“ konnten nur Teilerfolge beschieden sein, weil wesentliche politische und weltanschauliche Voraussetzungen fehlten; erst die Umgestaltung des deutschen Menschen schuf die Vorbedingungen für wirksamen Naturschutz.

Die deutsche Reichsregierung sieht es als ihre Pflicht an, auch dem ärmsten Volksgenossen seinen Anteil an deutscher Naturschönheit zu sichern. Sie hat daher das folgende

### Reichsnaturschutzgesetz

beschlossen, das hiermit verkündet wird:

#### I. Abschnitt

#### Anwendungsbereich des Gesetzes

##### § 1

#### Gegenstand des Naturschutzes

Das Reichsnaturschutzgesetz dient dem Schutze und der Pflege der heimatischen Natur in allen ihren Erscheinungen. Der Naturschutz im Sinne dieses Gesetzes erstreckt sich auf:

- Pflanzen und nichtjagdbare Tiere,
- Naturdenkmale und ihre Umgebung,
- Naturschutzgebiete,
- sonstige Landschaftsteile in der freien Natur,

deren Erhaltung wegen ihrer Seltenheit, Schönheit, Eigenart oder wegen ihrer wissenschaftlichen, heimatischen, forst- oder jagdlichen Bedeutung im allgemeinen Interesse liegt.

##### § 2

#### Pflanzen und Tiere

Der Schutz von Pflanzen und nichtjagdbaren Tieren erstreckt sich auf die Erhaltung seltener oder in ihrem Bestande bedrohter Pflanzenarten und Tierarten und auf die Verhütung mißbräuchlicher Aneignung und Verwertung von Pflanzen und Pflanzenteilen oder Tieren (z. B. durch Handel mit Schmuckreißig, Handel oder Verkauf mit Trockenpflanzen, Massenfänge und industrielle Verwertung von Schmetterlingen oder anderen Schmuckformen der Tierwelt).

##### § 3

#### Naturdenkmale

Naturdenkmale im Sinne dieses Gesetzes sind Einzelschöpfungen der Natur, deren Erhaltung

















Peter Joseph Leininé (1789-1866)



Friedrich Ludwig von Sckell (1750-1823)



Moritz Schreber (1806-1861)





# Muisti





Landschaftspark  
Duisburg Nord









-  Eingang
-  Toilette
-  Parkplatz
-  Information/Kiosk











A photograph of a park path. In the foreground, there is a concrete wall on the left and a path leading towards a red tunnel in the background. The path is partially covered with a dark, textured mat. The background is filled with lush green trees and foliage. The text "Schöneberger Südgelände Park" is overlaid in white on the right side of the image.

Schöneberger  
Südgelände Park



















An aerial photograph of a modern urban garden, the Garden of Remembrance, situated in a historic town. The garden features a central rectangular lawn with a wooden bench, surrounded by a light-colored concrete deck. The deck is bordered by vibrant red flowers. A large tree stands in the center of the lawn. In the background, traditional European-style buildings with colorful facades and tiled roofs are visible on a hillside. A stone wall runs along the edge of the garden. Several people are seen walking and sitting on the deck, providing a sense of scale. A set of stairs leads up from the garden to the buildings above.

# Garden of Remembrance

















# Idealismi





# Bahndeckel





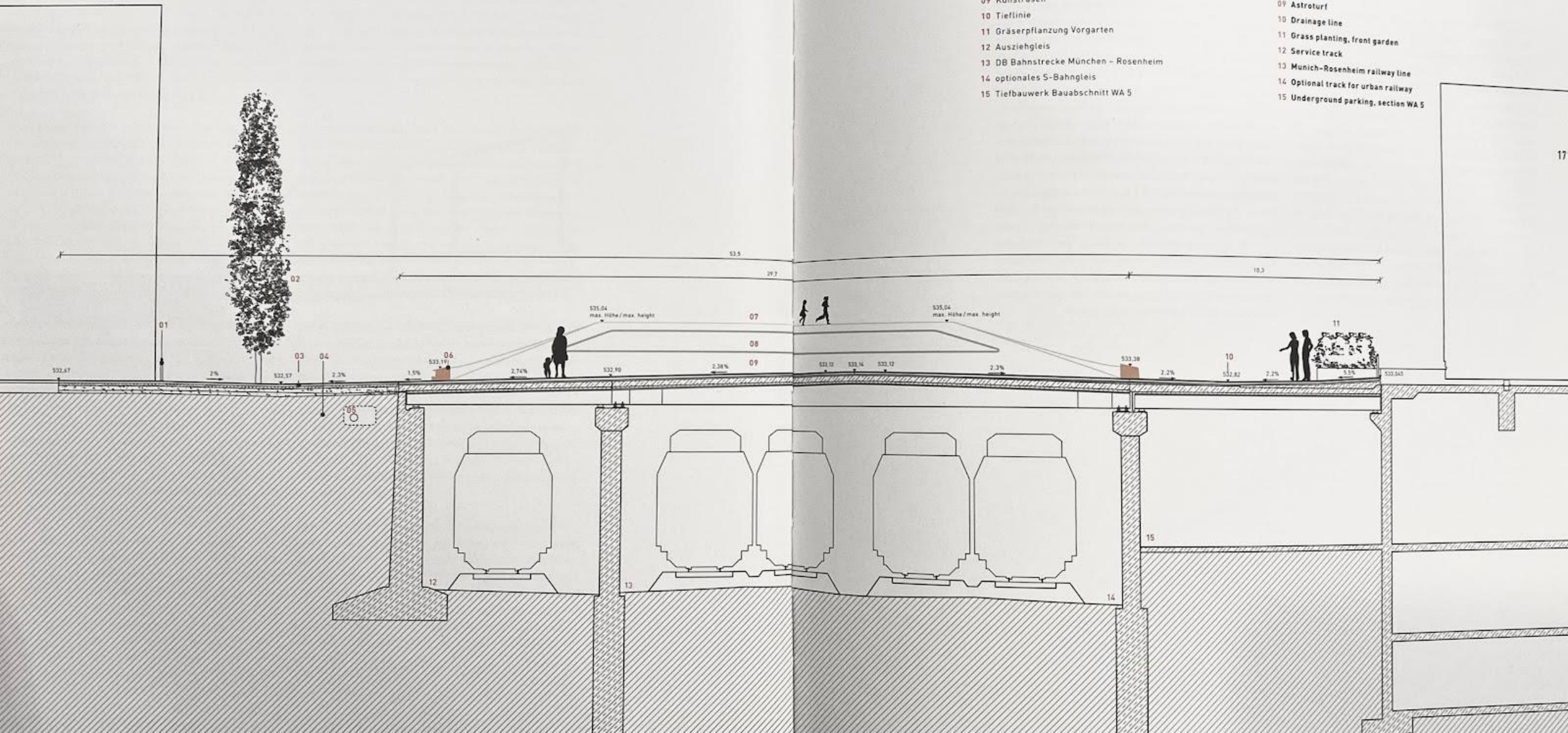






- 01 Poller
- 02 Säulenpappel (*Populus nigra 'Italica'*)
- 03 Asphaltaufbau
- 04 gewachsener Boden
- 05 Rigole
- 06 Mauerband
- 07 Rasenhügel
- 08 Rasen
- 09 Kunstrasen
- 10 Tieflinie
- 11 Gräserpflanzung Vorgarten
- 12 Ausziegleis
- 13 Bahnstrecke München - Rosenheim
- 14 optionales S-Bahngleis
- 15 Tiefbauwerk Bauabschnitt WA 5

- 01 Bollard
- 02 Lombardy Poplar (*Populus nigra 'Italica'*)
- 03 Asphalt
- 04 Natural soil
- 05 Infiltration ditch
- 06 Walls
- 07 Grass mound
- 08 Grass lawn
- 09 Astroturf
- 10 Drainage line
- 11 Grass planting, front garden
- 12 Service track
- 13 Munich-Rosenheim railway line
- 14 Optional track for urban railway
- 15 Underground parking, section WA 5











# Sommerinsel

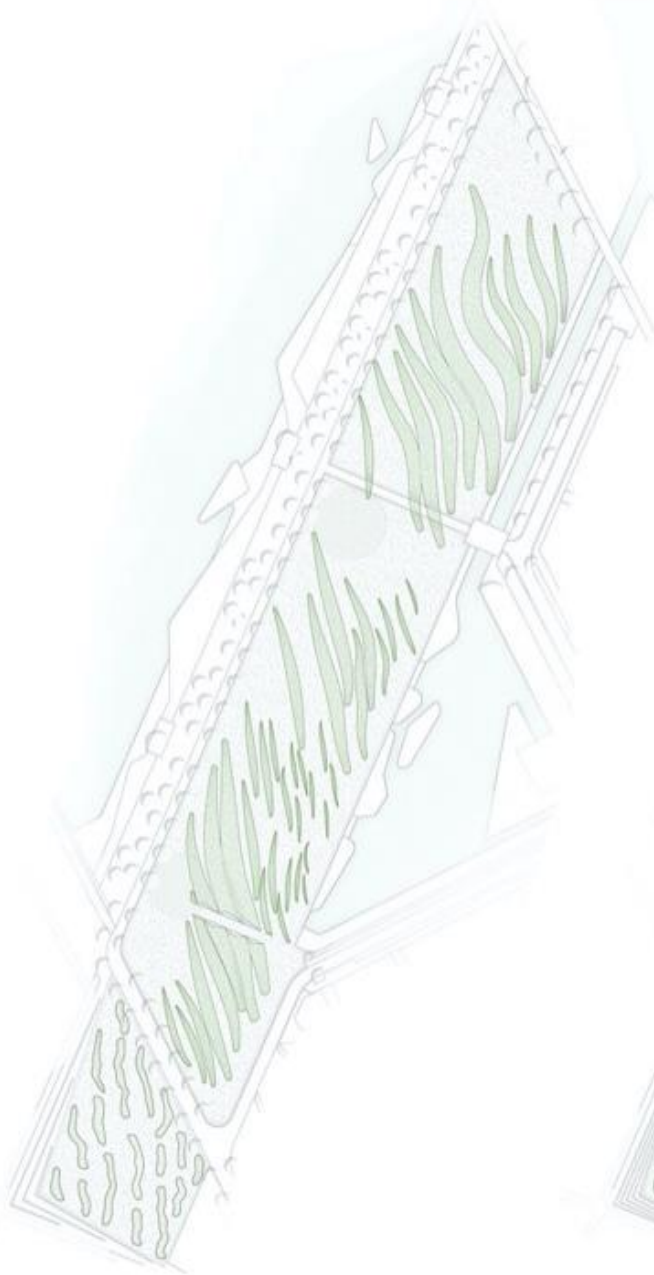




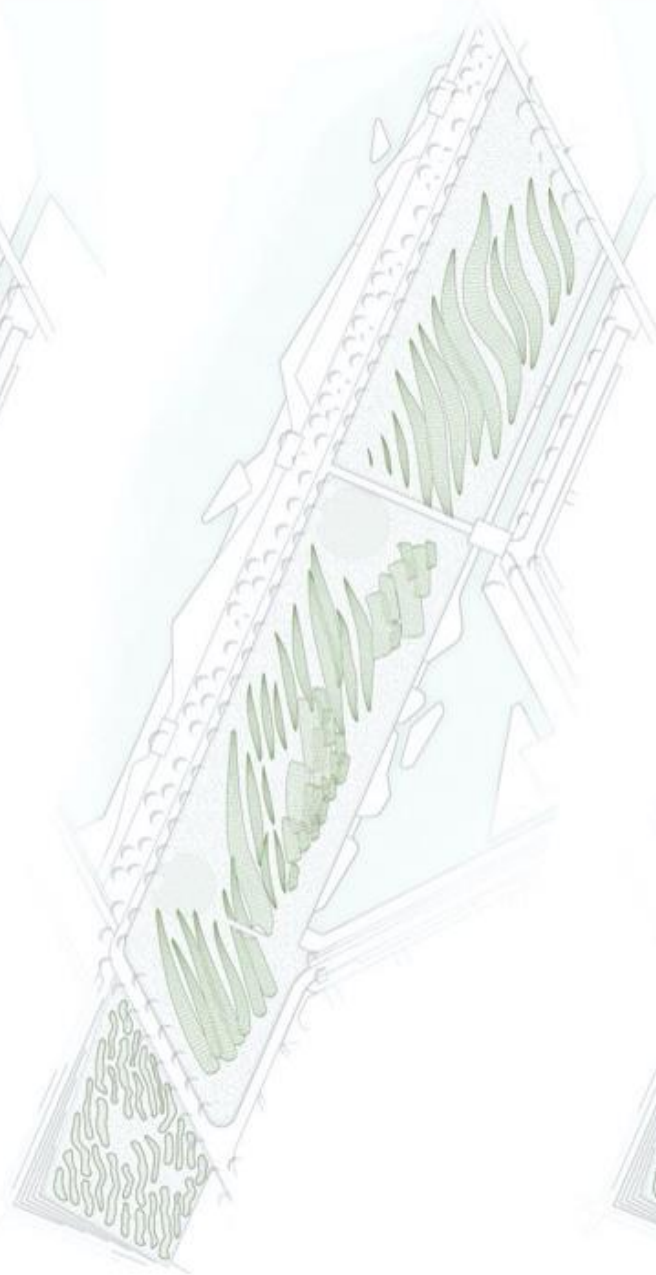




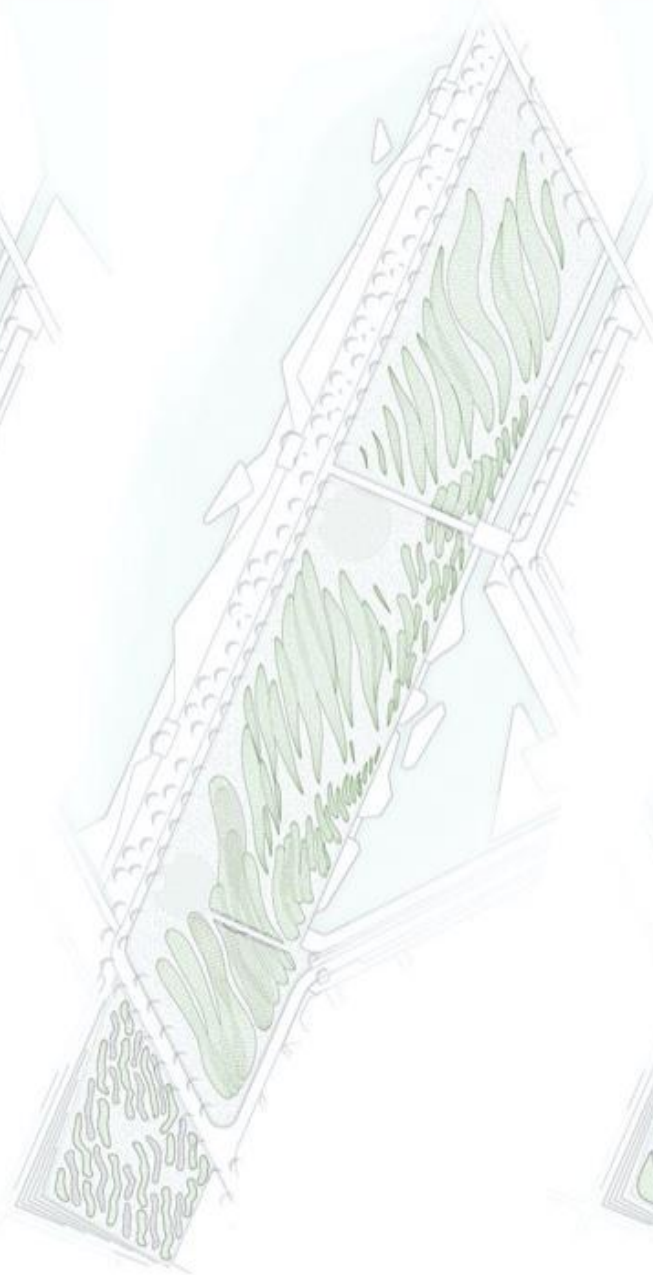




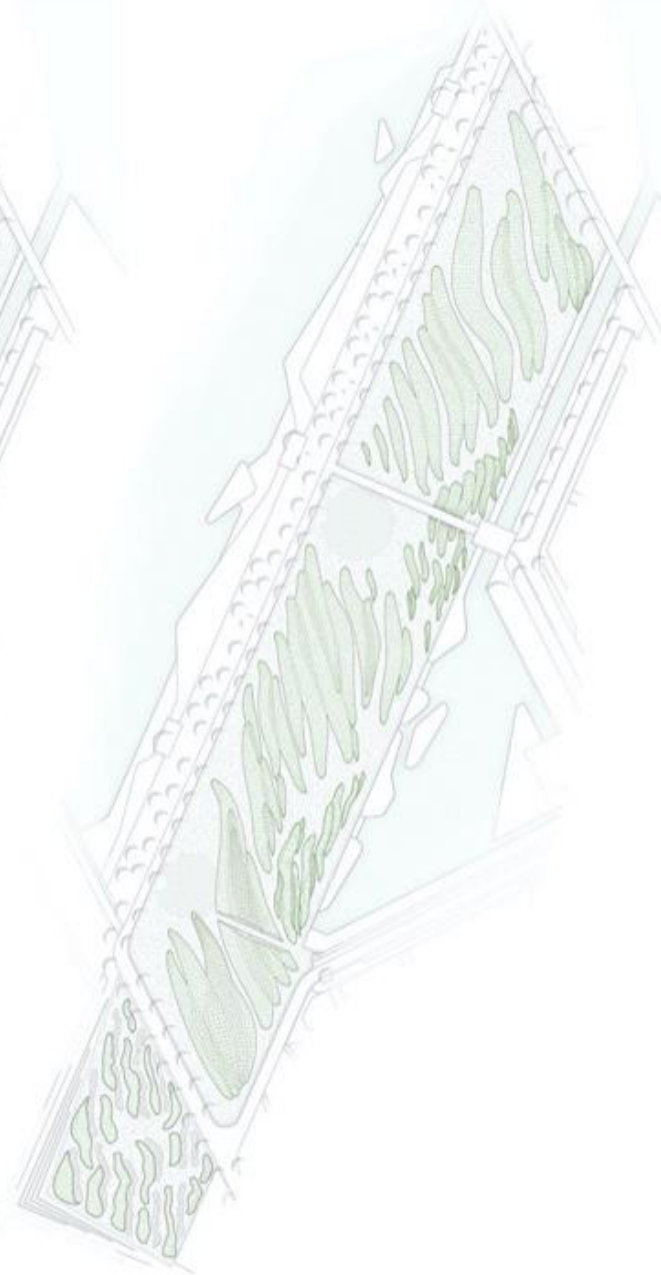
Preliminary Design in 2016



Design Development



Design Development



Final Design in 2018









# The Garden



















# Lähteet

Bund Deutscher Landschaftsarchitektenbdla, (2011), *Grüner wohnen, Green living*, Birkhäuser  
M. Rein-Cano, L. Dexler, R. Trockel, (2011), *Topotek 1: Eine Landschaftsskulptur für München / A Landscape Sculpture for Munich*, Birkhäuser  
Hutterreimann & Cejka Landscape Architects, (2012), *Specific Landscapes*, JOVIS  
Bayern, Baden-Württemberg, Hessen, Rheinland-Pfalz/Saarland, (1997), *Landschaftsarchitekten: Landscape architecture in Germany*, Verlag H.M. Nelte

<https://www.northernarchitecture.us/landscape-park/landscape-architecture-in-germany.html>  
<https://www.sciencedirect.com/science/article/abs/pii/S0304392480900040>  
<https://www3.epa.gov/region1/eco/uep/openspace.html>  
[https://www.gardenvisit.com/history\\_theory/garden\\_landscape\\_design\\_articles/europe/landscape\\_garden\\_germany](https://www.gardenvisit.com/history_theory/garden_landscape_design_articles/europe/landscape_garden_germany)  
[https://www.gardenvisit.com/gardens/worlitz\\_park](https://www.gardenvisit.com/gardens/worlitz_park)  
<https://www.berlin.de/sen/uvk/en/nature-and-green/landscape-planning/the-history-of-open-space-development/>  
<https://www.re-thinkingthefuture.com/rtf-fresh-perspectives/a1166-how-the-world-wars-affected-the-urban-fabric-of-germany/>  
<https://www.topotek1.de/openSpaces/the-garden-berlin/>

<https://de.wikipedia.org/wiki/Reichsnaturschutzgesetz>  
[https://en.wikipedia.org/wiki/Friedrich\\_Ludwig\\_von\\_Sckell](https://en.wikipedia.org/wiki/Friedrich_Ludwig_von_Sckell)  
<http://loma-online.de/>  
<https://www.bundesgartenschau.de/buga-iga/buga-heilbronn-2019.html>  
<https://kleingarten-museum.de/en/>  
[https://www.researchgate.net/publication/260036629\\_Plant\\_invasions\\_in\\_northern\\_Germany\\_human\\_perception\\_and\\_response](https://www.researchgate.net/publication/260036629_Plant_invasions_in_northern_Germany_human_perception_and_response)  
<https://journals.openedition.org/etudesrurales/9153>  
<https://www.draussen-im-zentrum.de/erstellt/the-garden/>  
<https://archello.com/project/the-garden>  
<https://www.world-architects.com/en/eike-becker-architekten-berlin/project/the-garden-residential-district>  
<https://www.heilbronn.de/umwelt-mobilitaet/gruenes-heilbronn/buga-gelaende.html>  
<https://landezine-award.com/summer-island-the-undulating-landscape-from-the-data-matrix-2/>  
<https://landezine.com/summer-island-buga-heilbronn-2019-by-loma/>  
<https://landezine.com/garden-of-remembrance-by-scape-landschaftsarchitekten/>  
<https://www.scape-net.de/>  
<https://www.topotek1.de/openSpaces/railway-cover-quartiersplatz-theresienhoehe/>  
<https://de.wikipedia.org/wiki/Bundesgartenschau>  
<https://thebulletin.brandtschool.de/buga-2021-development-tourism-and-challenges-in-erfurt>  
<https://fi.wikipedia.org/wiki/Maisemapuutarha>  
[https://de.wikipedia.org/wiki/W%C3%B6rlitzer\\_Park](https://de.wikipedia.org/wiki/W%C3%B6rlitzer_Park)  
[https://www.gardenvisit.com/gardens/worlitz\\_park](https://www.gardenvisit.com/gardens/worlitz_park)  
<https://www.siirtolapuutarhaliitto.fi/kaytannon-tietoa/historia/>



# Kuvalähteet

<https://www.indraprasthahorticulturesociety.com/english-garden/>

<https://woerlitzer.com/home/>

<https://www.bundesgartenschau.de/buga-iga/bisherige-gartenschauen/buga-hannover-1951.html>

<https://www.theguardian.com/cities/2015/dec/17/where-world-most-war-damaged-city>

<https://de.wikipedia.org/wiki/Reichsnaturschutzgesetz#/media/Datei:Reichsnaturschutzgesetz-rgbl.jpg>

<https://www.swr.de/swr2/wissen/19101935-in-der-pfalz-wird-die-deutsche-weinstrasse-eroeffnet-100.html>

<https://www.worthpoint.com/worthopedia/nature-nudist-movement-1920s-bilder-1863016180>

[https://www.google.com/search?q=freik%C3%B6rperkultur+1920&tbm=isch&ved=2ahUKEwjTtZ6e7IL7AhVNlosKHdV-DvwQ2-cCegQIABAA&oq=freik%C3%B6rperkultur+1920&gs\\_lcp=CgNpbWcQAzIECCMQJ1DeC1iEEGCIEmgAcAB4AIABOYgBhwKSAQE1mAEAoAEBqgELZ3dzLXdpei1pbWfAAQE&sclient=img&ei=WcBbY5OJJs2srgTV\\_bngDw&bih=714&biw=1536&rlz=1C1GEWG\\_fiFl971Fl971#imgrc=1e8YvduVDnkZvM](https://www.google.com/search?q=freik%C3%B6rperkultur+1920&tbm=isch&ved=2ahUKEwjTtZ6e7IL7AhVNlosKHdV-DvwQ2-cCegQIABAA&oq=freik%C3%B6rperkultur+1920&gs_lcp=CgNpbWcQAzIECCMQJ1DeC1iEEGCIEmgAcAB4AIABOYgBhwKSAQE1mAEAoAEBqgELZ3dzLXdpei1pbWfAAQE&sclient=img&ei=WcBbY5OJJs2srgTV_bngDw&bih=714&biw=1536&rlz=1C1GEWG_fiFl971Fl971#imgrc=1e8YvduVDnkZvM)

<https://de.dreamstime.com/stockfoto-postindustrielle-landschaft-der-verlassenen-bergbauanlage-image91182919>

<https://www.alamy.de/>

<https://www.alamy.de/>

<https://photography-now.com/artist/rudolf-holtappel>

<https://moool.com/en/garden-of-remembrance-memorial-to-former-synagogue-marburg-by-scape-landschaftsarchitekten-gmbh.html>

<https://inhabitat.com/green-roofed-urban-park-springs-up-atop-a-railway-deck-in-munich/bahndeckel-topotek1-1/>

<https://michaelzoll.wordpress.com/2012/04/23/natur-park-schoneberger-sudgelände/>

<https://industriekultur.berlin/ort/natur-park-suedgelaende/>

<https://www.latzundpartner.de/en/projekte/postindustrielle-landschaften/landschaftspark-duisburg-nord-de/>

[https://www.google.com/imgres?imgurl=https%3A%2F%2Fp2.piqsels.com%2Fpreview%2F558%2F452%2F60%2FLandschaftspark-duisburg-nord-industrial-thumbnail.jpg&imgrefurl=https%3A%2F%2Fwww.piqsels.com%2Fen%2Fsearch%3Fq%3DLandschaftspark%2BDuisburg-nord&tbid=Y4K6AHlGQiHj5M&vet=12ahUKEwjN4vyl9YL7AhVN\\_CoKHeZsD48QMyhEegQIARBj..i&docid=MJ7mBWEAQIHoyM&w=480&h=320&itg=1&q=duisburg%20nord&ved=2ahUKEwjN4vyl9YL7AhVN\\_CoKHeZsD48QMyhEegQIARBj](https://www.google.com/imgres?imgurl=https%3A%2F%2Fp2.piqsels.com%2Fpreview%2F558%2F452%2F60%2FLandschaftspark-duisburg-nord-industrial-thumbnail.jpg&imgrefurl=https%3A%2F%2Fwww.piqsels.com%2Fen%2Fsearch%3Fq%3DLandschaftspark%2BDuisburg-nord&tbid=Y4K6AHlGQiHj5M&vet=12ahUKEwjN4vyl9YL7AhVN_CoKHeZsD48QMyhEegQIARBj..i&docid=MJ7mBWEAQIHoyM&w=480&h=320&itg=1&q=duisburg%20nord&ved=2ahUKEwjN4vyl9YL7AhVN_CoKHeZsD48QMyhEegQIARBj)

<https://landezine.com/schoneberger-sudgelände-park-by-odious/>

<https://www.kuladig.de/Objektansicht/KLD-268839>

<https://www.kuladig.de/Objektansicht/KLD-268839>

<https://fi.pinterest.com/pin/154459462206610098/>

<https://www.german-architects.com/en/loma-architecture-landscape-urbanism-kassel/project/sommerinsel-bundesgartenschau-heilbronn>

<https://landezine.com/summer-island-buga-heilbronn-2019-by-loma/>

<https://www.neubaukompass.com/property/the-garden-living-berlin/>

<https://archello.com/project/the-garden>

<https://www.german-architects.com/de/eike-becker-architekten-berlin/project/the-garden-residential-district>