



Das ist doch **kein** Apfel, oder?

CD 1 45

A1 Hören Sie und ergänzen Sie.

kein ● eine ● kein ● ein ● kein



- ▲ Das ist doch *kein* Apfel, oder?
- Wie bitte?
- ▲ Das ist Apfel, das ist Kartoffel!
- Ja, natürlich.

- ▲ Äh, wie heißt das auf Deutsch? Brot?
- ◆ Nein, das ist Brot. Das ist Brötchen.

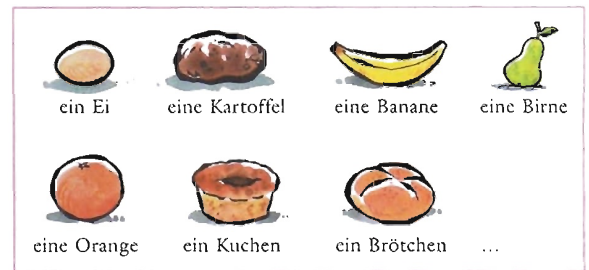
ein Apfel → kein Apfel
 ein Brötchen → kein Brötchen
 eine Tomate → keine Tomate

A2 Was ist in ...?

a Notieren oder zeichnen Sie vier Lebensmittel.
b Ihre Partnerin / Ihr Partner rät.

- Was ist in meinem Korb?
- ▲ Eine Birne?
- Nein.
- ▲ Eine Orange?
- Ja.

Apfel ○
 Ei ○
 Orange ⊕
 Brot ⊕



A3 Ergänzen Sie.



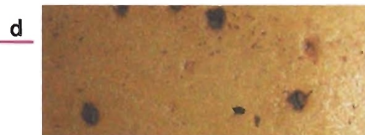
Das ist kein Apfel.
 Das ist *eine Tomate*.



Das ist keine Tomate.
 Das ist



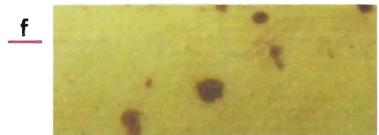
Das ist Kartoffel.
 Das ist



Das ist Ei.
 Das ist



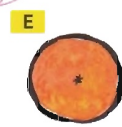
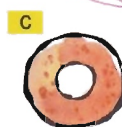
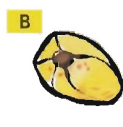
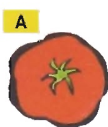
Das ist Kuchen.
 Das ist



Das ist Birne.
 Das ist



A4 Rätsel: Was ist das?



A ist vielleicht eine Tomate.

Ja, vielleicht.

Nein, das ist keine Tomate. Das ist ein Apfel.