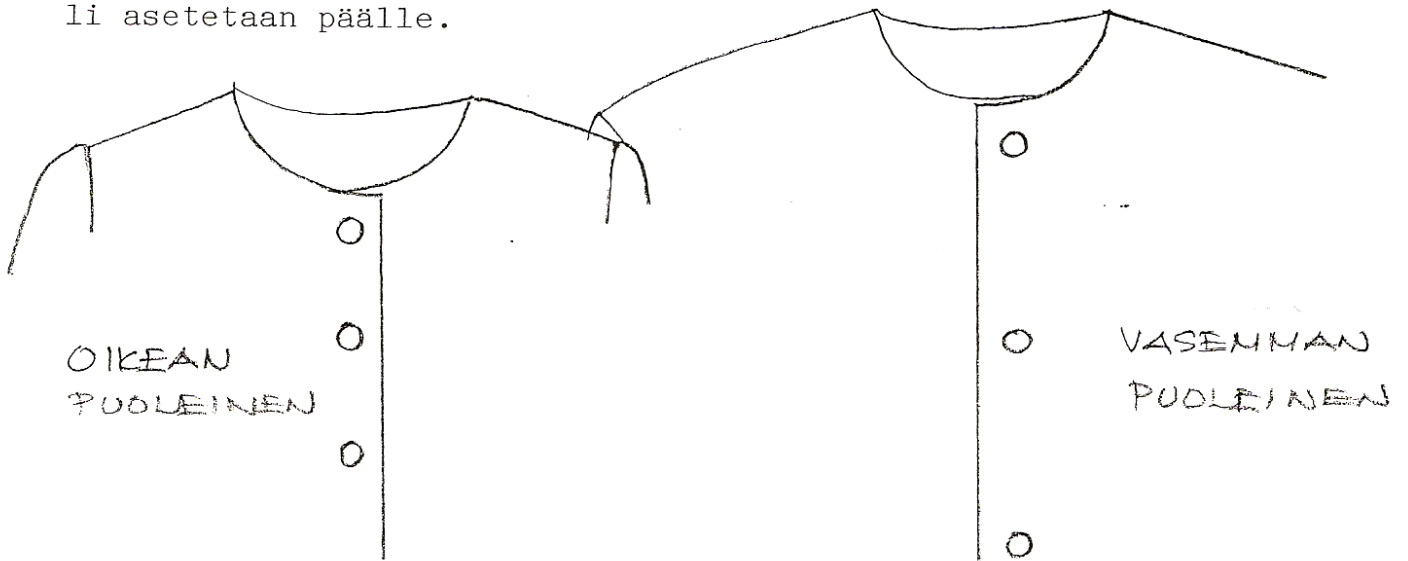


NAPITUSVARA

Vaatteen kiinnitykseen käytettävää päällemenovaraa kutsutaan napitusvaraksi, se on aina kaksinkertaisesta kankaasta. Se voi olla edessä, takana, sivulla, hihassa, olkapäällä, lahkeensuussa ym. mitä moninaisemmassa paikassa pukinetta.

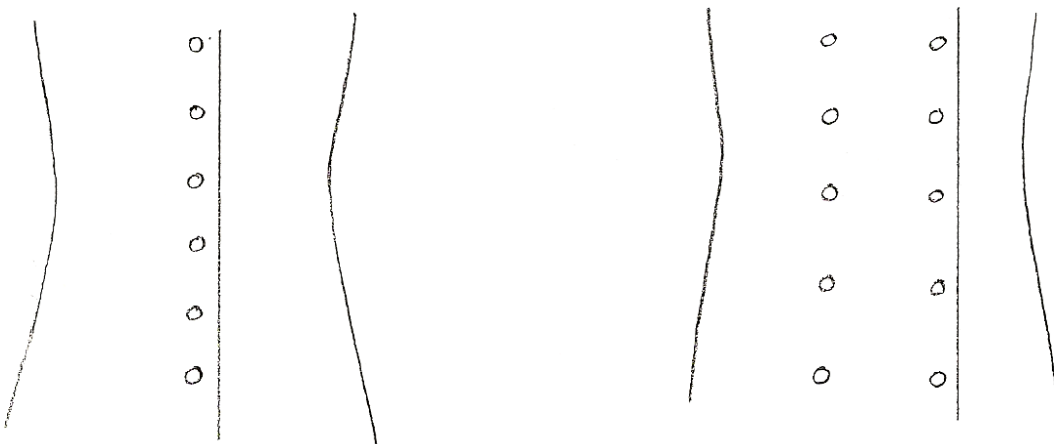
Napitus voi olla naistenpuoleinen eli oikeakätinen, jossa pukineen oikea puoli asetetaan päällepäin.

Tai miestenpuoleinen eli vasenkätinen, jossa pukineen vasen puoli asetetaan päälle.



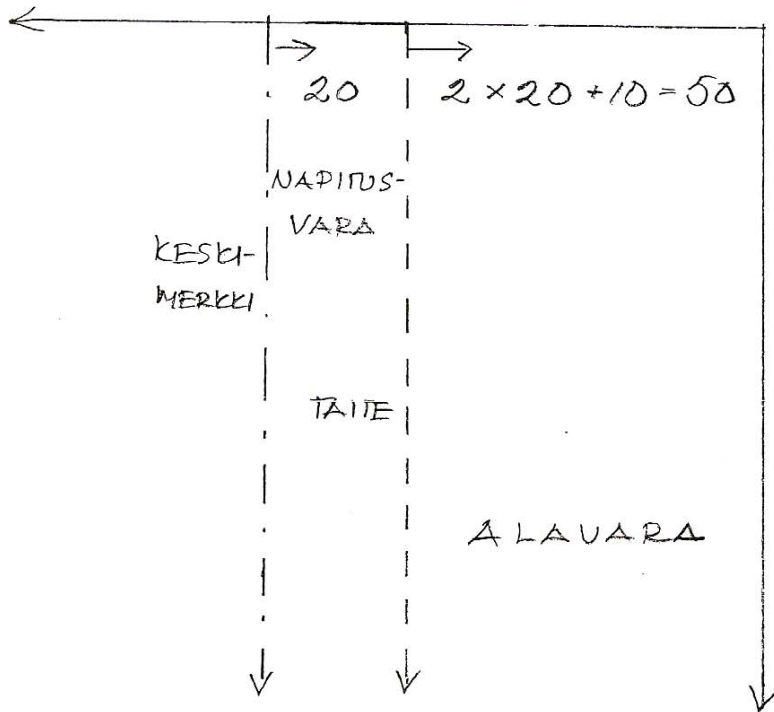
Napitusvaran leveys riippuu aina napin suuruudesta. Mitä suurempi nappi sitä leveämpi vara.

Napitus vaatteessa voi olla yksirivinen tai kaksirivinen.



Napitusvaran muodostaminen kaavaan

Napitusvaran tavallisimmat leveydet ovat 1,5 cm ja 2 cm. Paksummissa kankaissa ja ulkoilupukineissa käytetään 2,5 cm, 3 cm, 4 cm. Kaksirivisissä vaatteissa napitusvarat ovat suurempia.



Napitusvara lisätään keskimerkkiin. Napitusvaraan lisätään alavara.

Laskelma tehdään seuraavasti:

$2 \times \text{napitusvaran leveys} + 1 \text{ cm saumanvaraa}$

esim. Napitusvara on 2 cm
 $2 \times 2 \text{ cm} + 1 \text{ cm s-vara} = 5 \text{ cm}$

alavaran leveys on 5 cm

Tehtävä 1. Muodosta oheiseen kaavaan napitusvara alavaroineen. Napitusvaran leveys on 1,5 cm.

