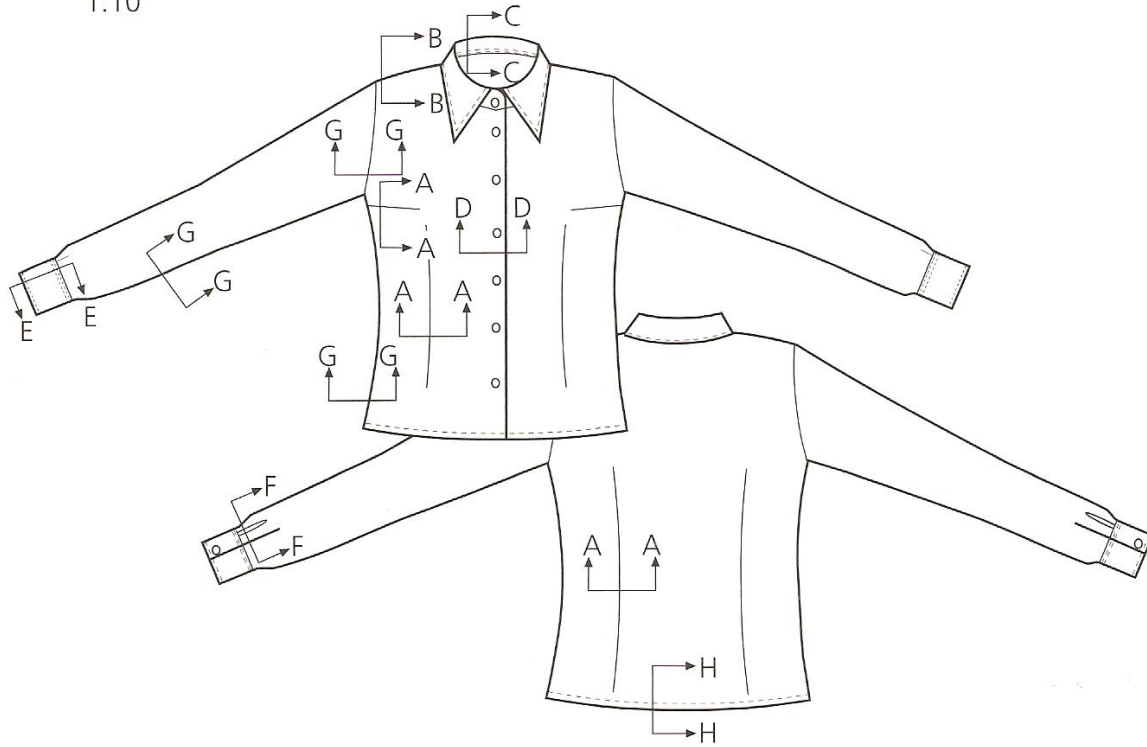


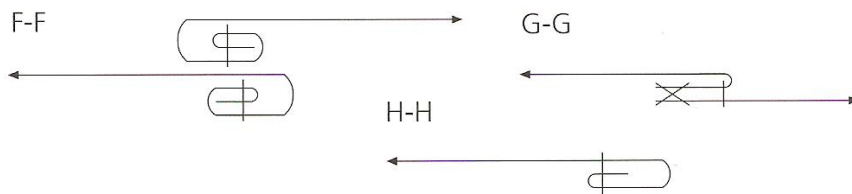
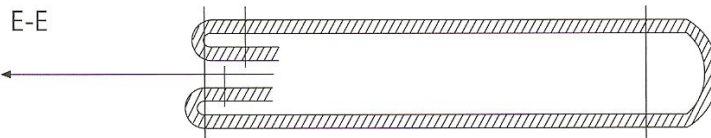
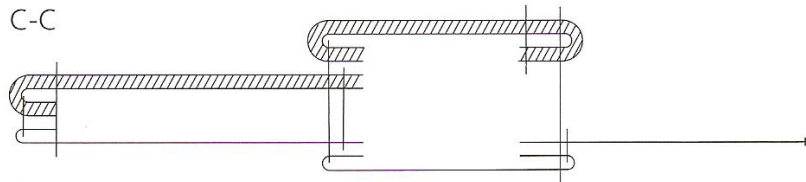
4.2 Puseron tasokuva ja poikkileikkauskuvat

1:10



1:1 A-A

B-B



Puseron työjärjestys:

1. Kiinnitä tukikankaat päällikaulukseen, sisäkauluriin, alavaraan sekä rannekkeisiin (ks. C-C, D-D ja E-E).
2. Silitä etureunaan (alavaran) taitteet (D-D).
3. Ompele etu- ja takakappaleiden muotolaskokset sekä rintamuotolaskokset (A-A).
4. Ompele olkasaumat (B-B).
5. Huolitele alavarat (0-0). Huolitele myös olkasaumat.
6. Valmista kaulurikaulus ja ompele se kiinni miehustaan (C-C).
7. Valmista halkiot hihansuihin (F-F).
8. Ompele hihat kiinni miehustaan. Huolitele (G-G).
9. Ompele ja huolitele etu- ja takakappaleiden sivusaumat yhteen ja ompele samalla hihan sivusaumat G-G).
10. Valmista rannekkeet hihansuihin (E-E).
11. Ompele helmapäärme (H-H).
12. Ompele napinlävet.
13. Kiinnitä napit.

Muista välisilitykset.

Jos hiha halutaan kiinnittää istuttamalla, muuta ompelujärjestystä kohdasta 8 alkaen:

8. Ompele ja huolitele hihan alasaumat sekä sivusaumat (G-G).
9. Valmista rannekkeet hihansuihin (E-E).
10. Ompele supistuslangat (2 kpl, pitkällä tikillä) pyöriölle syötöksen kokoamista varten.
11. Sovita hiha istuttamalla paikoilleen. Ompele ja huolitele hihat kiinni (G-G).
11. Ompele helmanpäärme (H-H).
12. Ompele napinlävet.
13. Kiinnitä napit.