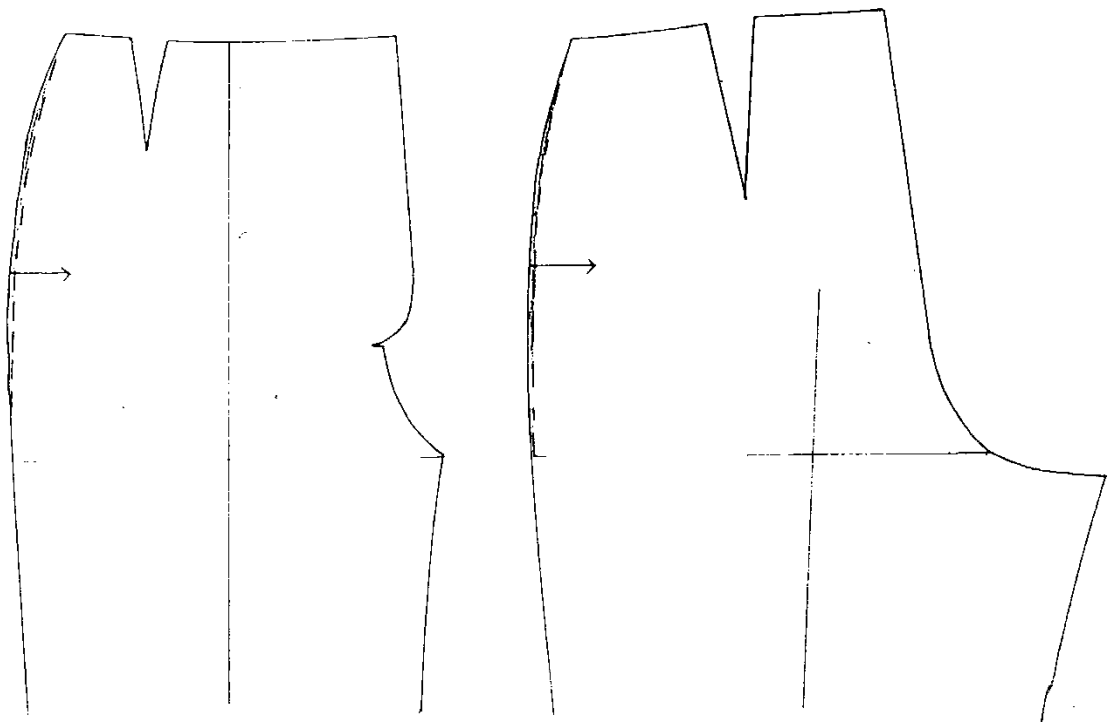
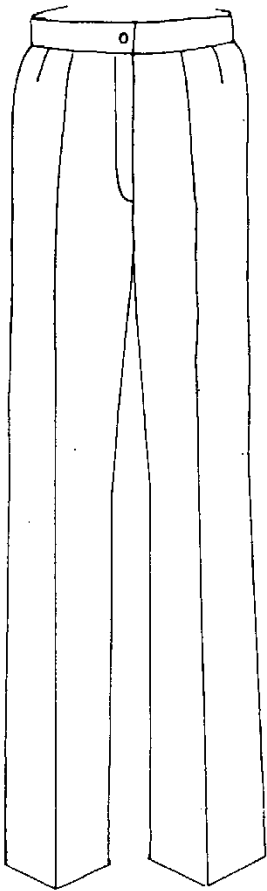


### Sivut liian kaarevat

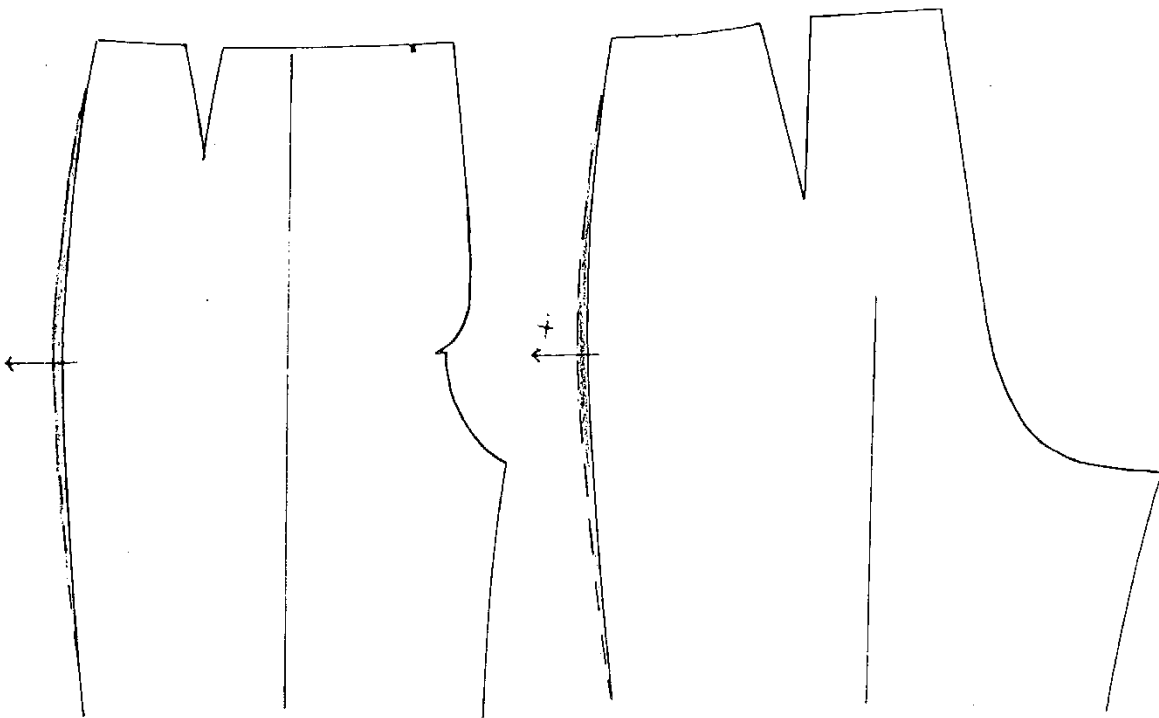
- Korjaa virhe poistamalla yhtä paljon sekä etu että takakappaleen sivuista.
- Säilytä sivujen muodot samanlaisina.

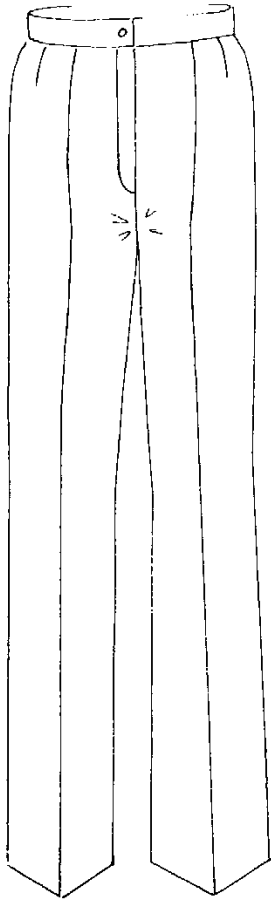




### Housut liian kapeat lantiolta

- Korjaa virhe lisäämällä yhtä paljon sekä etu- että takakappaleen sivuihin.
- Säilytä sivujen muodot, mikäli mahdollista, samantaisina.

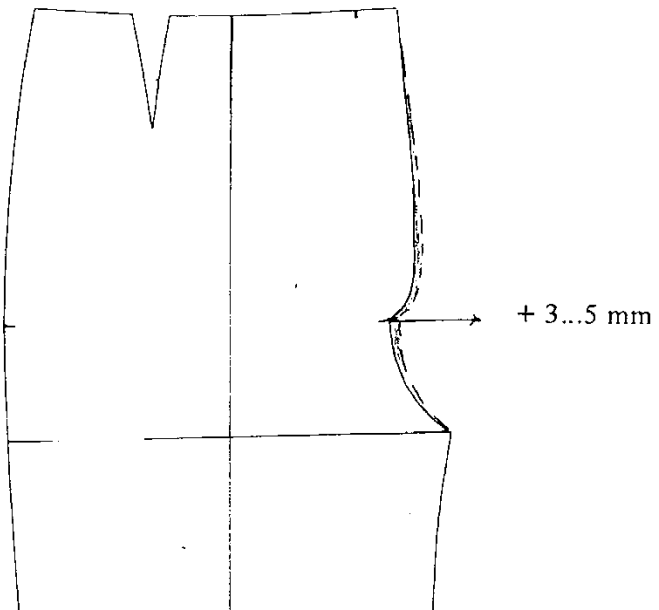


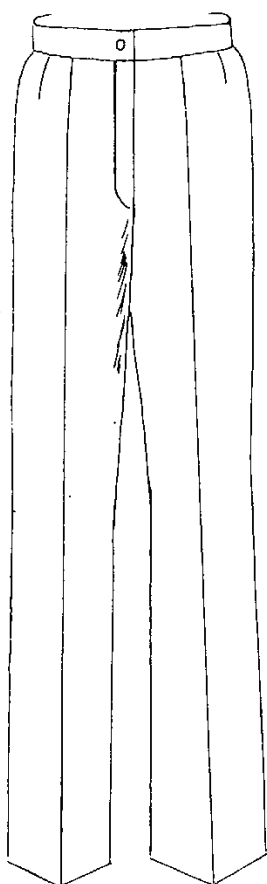


### Kiristys etuhalkion alapuolella

Johtuu siitä, että etukaari on kaarettu liian syvään.

- Korjaa virhe kaavaa muuttamalla.
- Lisää pohjukan kohtaan leveyttä 3...5 mm.
- Yhdistä lisätty kohta loivasti kaartuen halkion reunaan ja haaran kaareen.

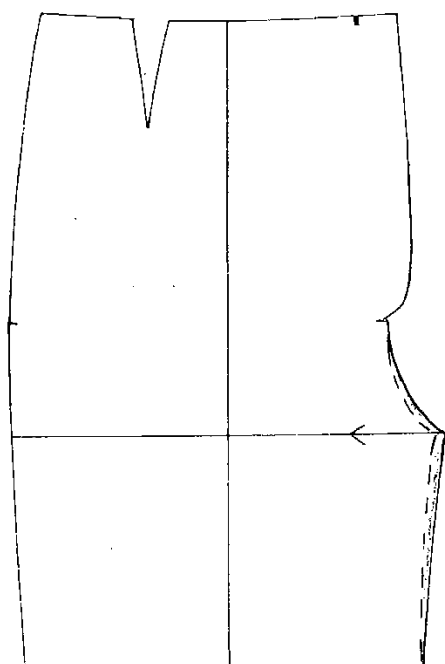


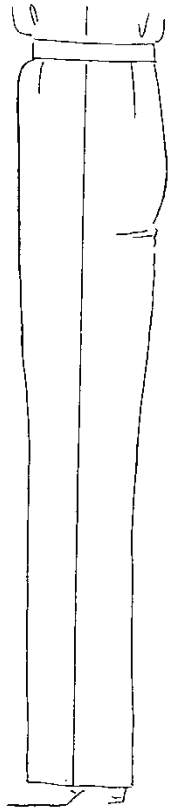


### Pystysuuntaista väljyyttä etuhalkion alapuolella

Johtuu siitä, että haarakoukku on liian pitkä.

- Korjaa virhe kaavaan tai leikattuihin housuihin.
- Lyhennä haarakoukku kaventamalla lahkeensaumasta.





### Poikittaista väljyyttä takamuksen alapuolella

- Poista väljyys kaavasta tai leikatuista housuista kaavan avulla.
- Leikkaa kaava auki.
- Sulje väljyys, jolloin KT-sauma lyhenee ja muoto laskos pienenee.
- Kaarra KT-sauma uudelleen.
- Oikaise sivun muoto ja poista sama määrä lahkeen saumasta.

