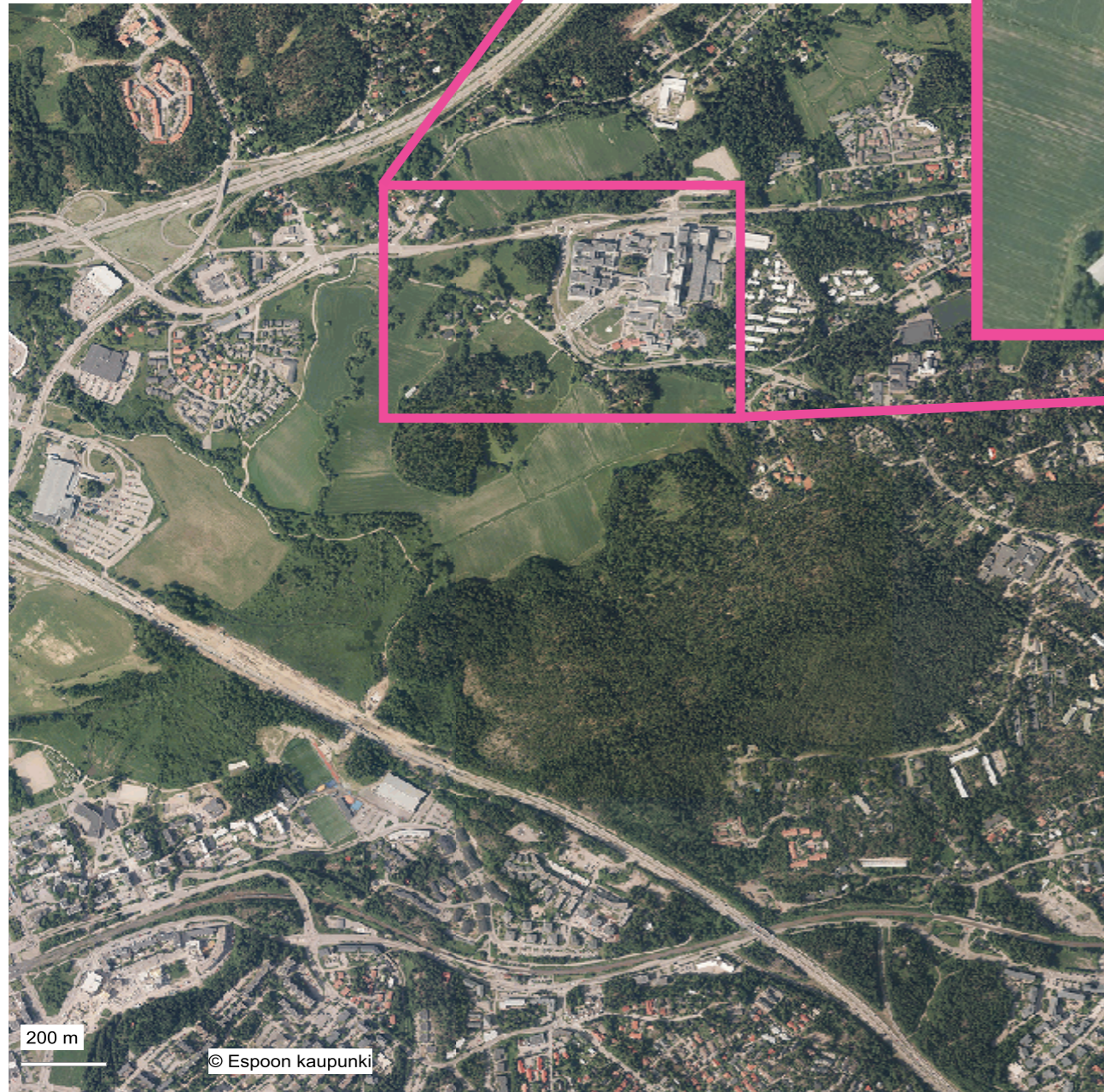


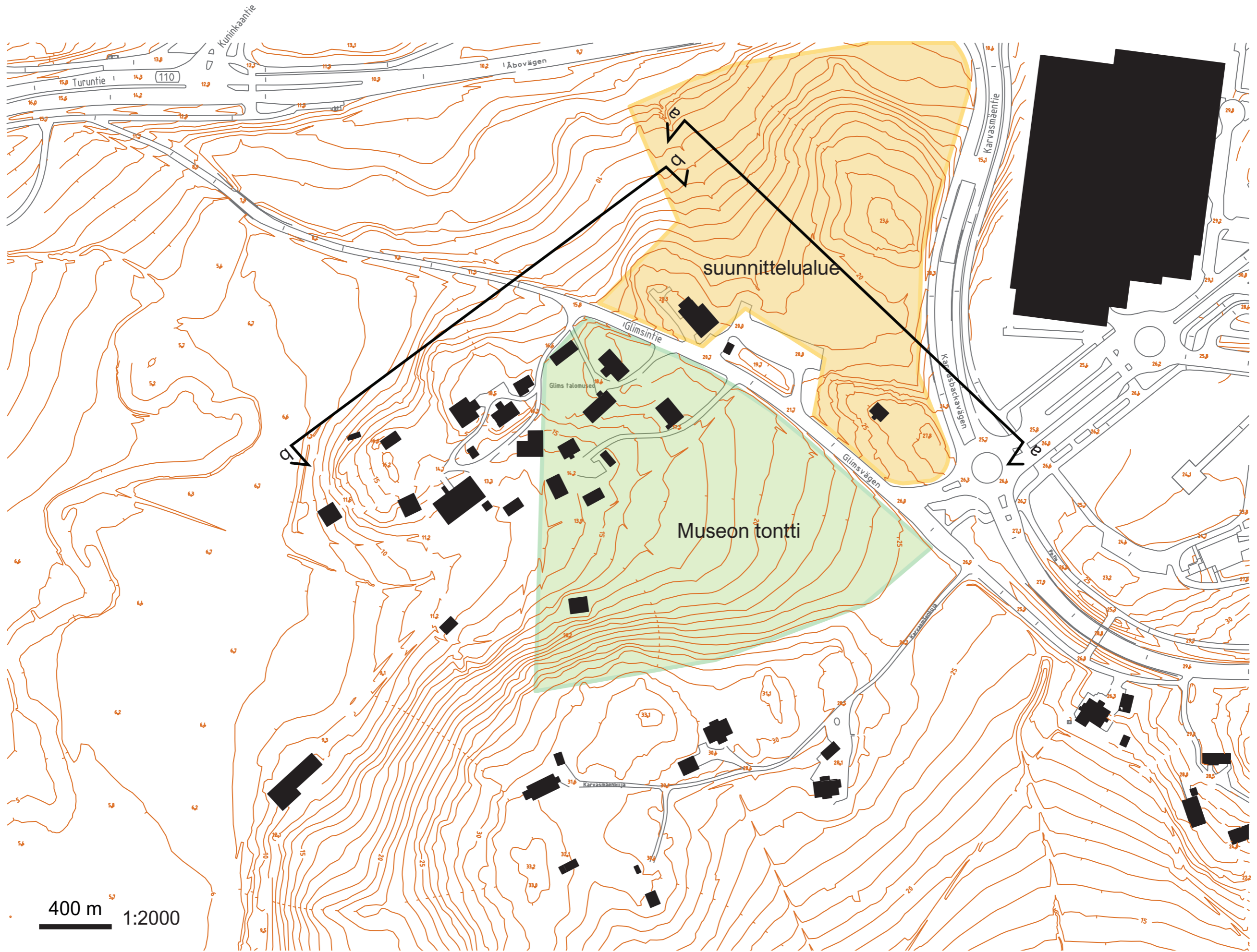


Glimsin talomuseon maisemallinen analyysi

Ryhmä B3: Akileia Krohn ja Lauri Kärpänoja

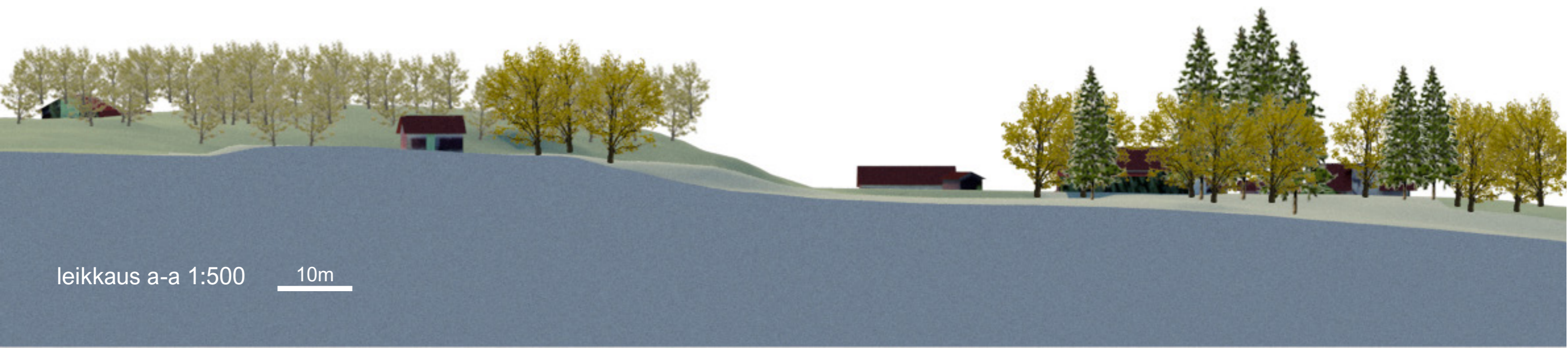


- Tontilla on **pysähtynyt tunnelma**. Voisi melkein luulla matkustaneensa ajassa taaksepäin.
- Maaseutua** keskellä kaupunkia
- Yllättävän rauhallista** ottaen huomioon, että Jorvin sairaala on aivan vieressä.
- Luonnonläheinen
- Suljettu pihapiiri puiden ympäröimänä



400 m 1:2000

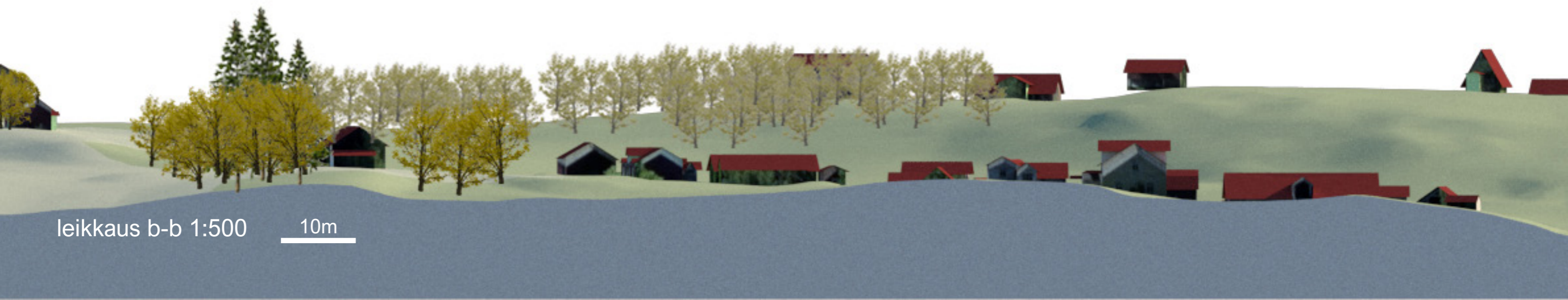
Suunnittelualue on hyvin jyrkässä rinteessä. Alue on peltoa, joka rajoittuu metsään ylhäältä ja alhaalta Turuntiehen.



leikkaus a-a 1:500

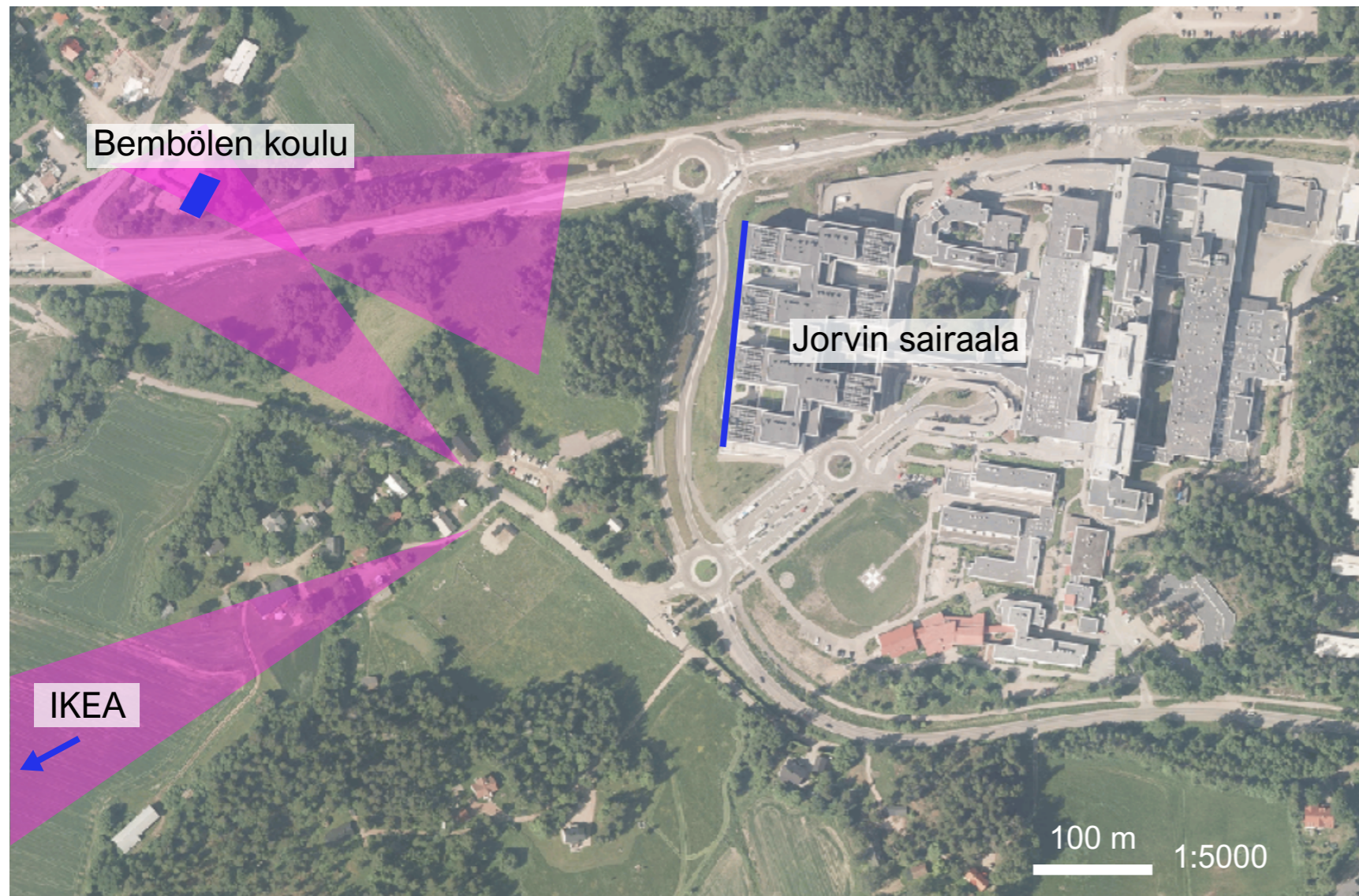
10m

Museon sekä naapurin talot ovat kylämäisenä rykelmänä sikin sokin sijoiteltuna rinteessä. Ympärillä on peltoa, mutta aivan talojen tuntumassa puustoa.



leikkaus b-b 1:500

10m



Tontilta on pitkät näkymät etenkin pohjoiseen ja lounaaseen, sillä maasto viettää nöihin suuntiin. Puut kuitenkin rajaavat näkymiä tehokkaasti.

Pohjoisessa katse kiinnittyy varsinkin Bembölen koulun vanhaan rakennukseen Turuntien varrella.

Lounaassa peltojen takan IKEAn sininen kyltti vie huomion, vaikka onkin kaukana.

Idässä kukkulan päällä sijaitsee Jorvin sairaalakokonaisuus, joka metsien lisäksi toimii katseenrajaajana.

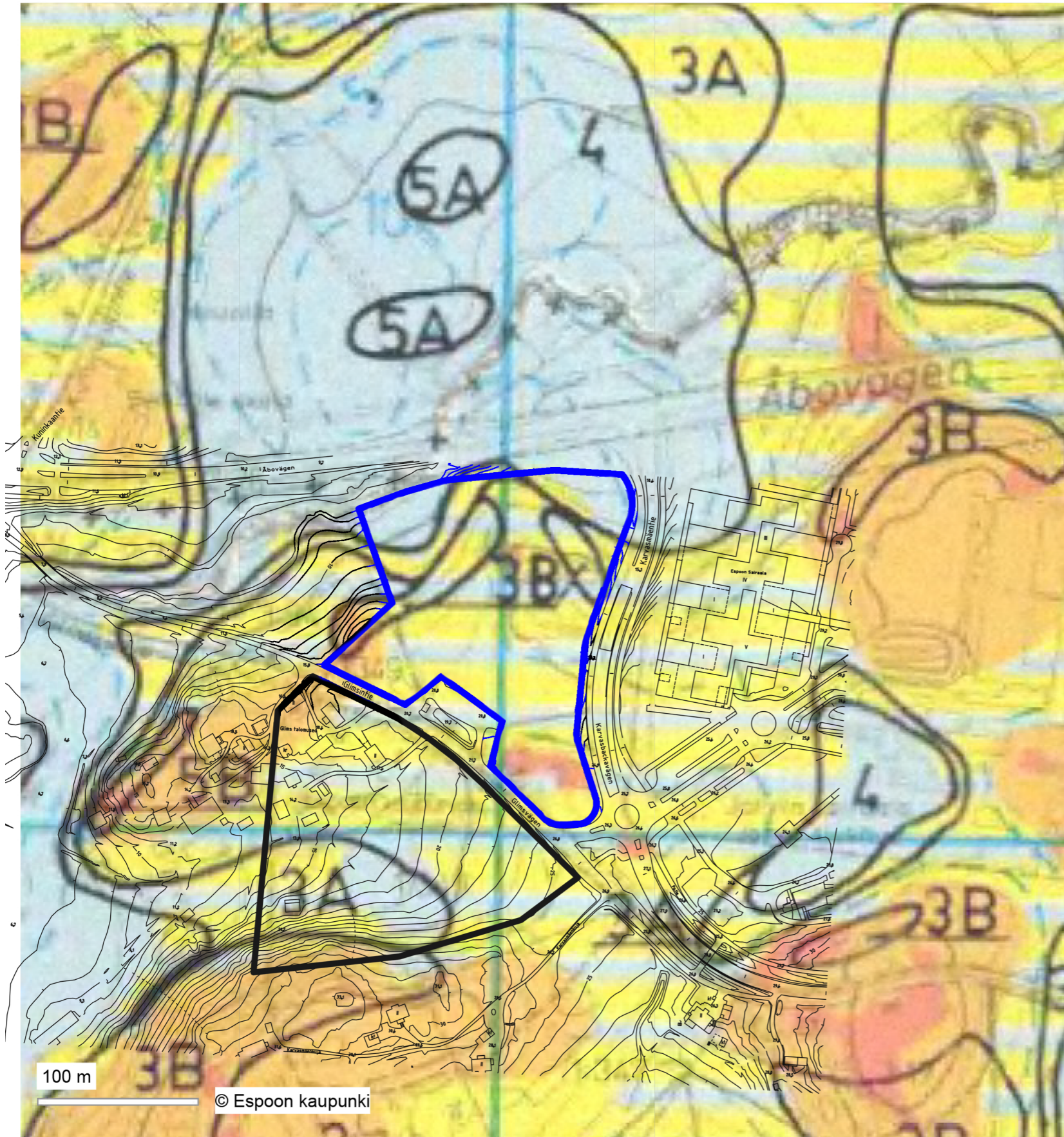


Näkymiä tontilta Turuntielle päin sekä lounaaseen, missä IKEA siintää.








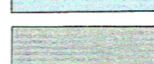

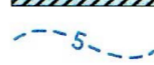
Jorvin sairaala ja metsät rajaavat tiloja. Museon tontti itsessään on myös sokkeloinen. Talot ovat eri tasoissa sikinsokin eikä suoraa näkymää juuri ole. Talojen välissä on erilaisia suljettuja pihvoja.





Maaperäkartan selityksiä

Maalajit

	Kallioinen alue	Maakerroksen paksuus 0...1 m.
	Moreenialue	Moreenin paksuus yli 1 m, jonka alla kallio.
	Hiekka-alue	Hiekan paksuus yli 1 m.
	Hiekka-alue	Saven- ja silttikerroksen paksuus 0...3 m, jonka alla yleensä hiekkaa tai hiekkamoreenia.
	Savialue	Savikerroksen paksuus yli 3 m.
	Turvealue	Turvekerroksen paksuus yli 3 m, jonka alla yleensä savikerros.
	Täyttöalue	Täytekerroksen paksuus yli 1m.
	Savialue	Saven alapinnan arvioidut syvyyskäyrät maanpinnasta.

Rakennettavuusluokka		Rakennettavuusluokan kuvaus
1	Helposti rakennettava	- kantavat kitkamaat ja moreenialueet, joilla lohkareita ja kallioita vähän - maanpinnan kaltevuus alle 5 % - helposti kuivatettava - perustamistapa: anturat, maanvarainen laatta
2	Normaalisti rakennettava	- suhteellisen loivapiirteiset kallioalueet - vaihteleva moreenimaasto, jossa kallioita ja lohkareita sekä vähäisiä soistuneita painanteita - siltti- ja savialueet, joilla kantava maakerros enintään 2,5 m syvyydessä - maanpinnan kaltevuus 5...15 % - normaalisti kuivatettava - perustamistapa: anturat, maanvarainen laatta
3	Vaikeasti rakennettava	a) Siltti-, savi- ja soistuneet alueet, joilla kantava maakerros 2,5...4,5 m syvyydessä - vaikeasti kuivatettava - perustamistapa: pilari- ja anturaperustus tai lyhyet paalut b) Jyrkkäpiirteinen kalliomaasto ja louhikko - maanpinnan kaltevuus 15...30%
4	Paaluperustusta edellyttävät alueet	- laaksomaiset savialueet, joilla kantava maakerros 4,5...13,0 m syvyydessä - perustamistapa: paaluperustus
5	Erittäin vaikeasti rakennettavat alueet	a) Savialueet, joilla kantava maakerros 13,0...25,0 m syvyydessä - perustamistapa: paaluperustus b) Kallio- ja moreenirinteet, joilla maanpinnan kaltevuus on yli 30%
6	Erittäin heikosti rakentamiseen soveltuvat alueet	- vesialueet ja alavat pehmeät ranta-alueet sekä savialueet, joilla kantava maakerros on yli 25,0 m syvyydessä