



(kuva: https://museot.fi/museohaku/?museo_id=21036)

GLIMSIN TALOMUSEO

LIIKENNEOLOSUHTEET & SOSIAALINEN YMPÄRISTÖ

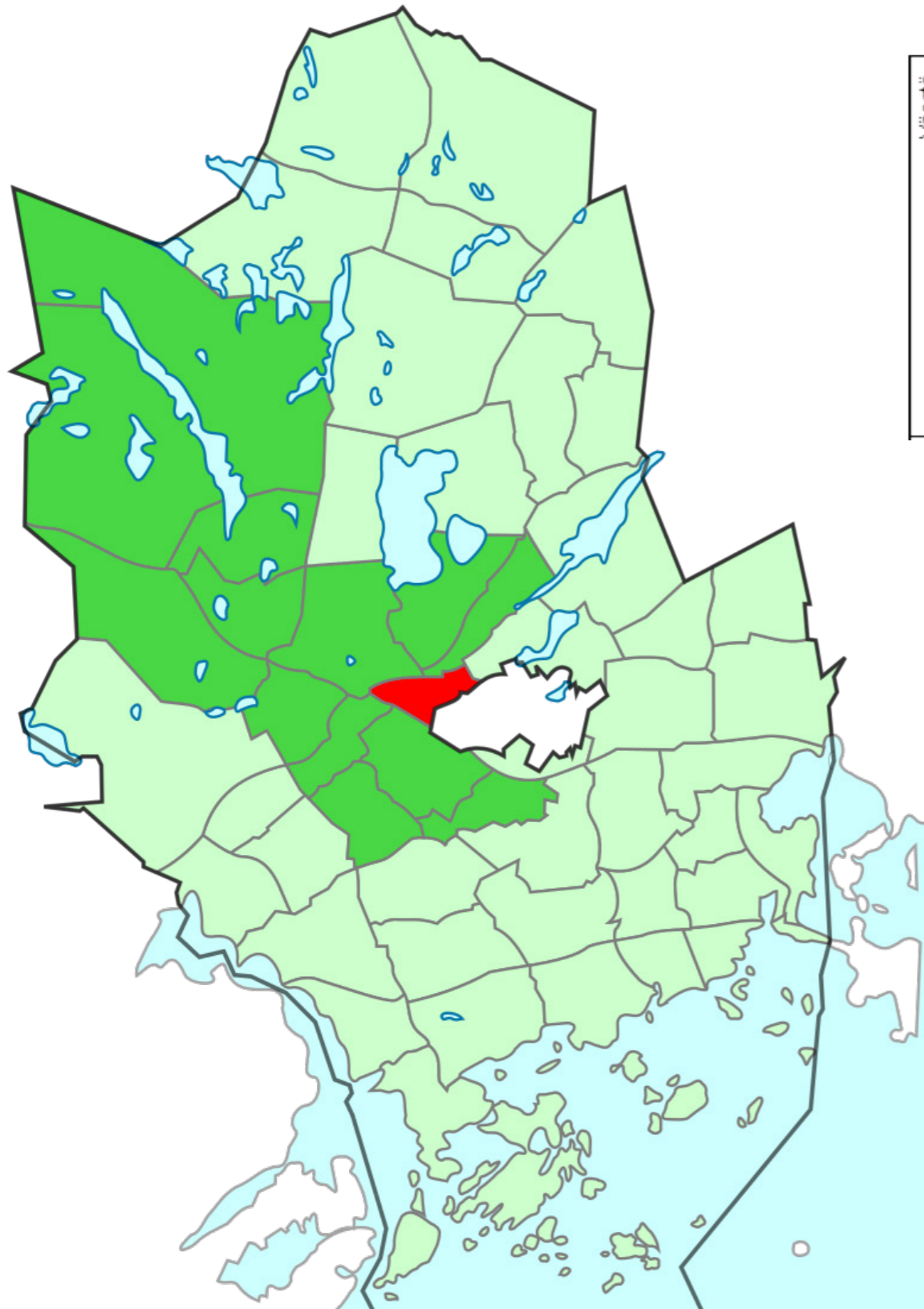
Analyysikurssi ARK-C4502

Ryhmä B5

Tuuli Töniste

Jori Uusitalo

Iiro Virta



(kuva: <https://fi.wikipedia.org/>)

Vanha-Espoo

		Espoo=100 Alue=		Alueiden min/maks=		Alue	Espoo	
		0	50	100	150	200		
Väestö	0-6 v. osuus väestöstä (1.1.2015)						10,8	9,6
	7-15 v. osuus väestöstä (1.1.2015)						11,7	11,1
	16-64 v. osuus väestöstä (1.1.2015)						67,8	65,7
	65- v. osuus väestöstä (1.1.2015)						9,7	13,6
	Vieraskielisten osuus väestöstä (1.1.2015)						17,5	13,3
	Vuonna 2014 alueelle muuttaneiden osuus (1.1.2015)						17,2	18,6
	Korkea-asteen tutkinnon suorittaneiden osuus (31.12.2013)						38,0	45
	Tulot / tulonsaaja (työlliset, 2013), €						41560	48992
	Ikävakuoitu sairastavuusindeksi (31.12.2013)						82,8	76,3

(lähde: Espoo alueittain 2015 - Tietoisku 7/2016)

VANHA-ESPOO

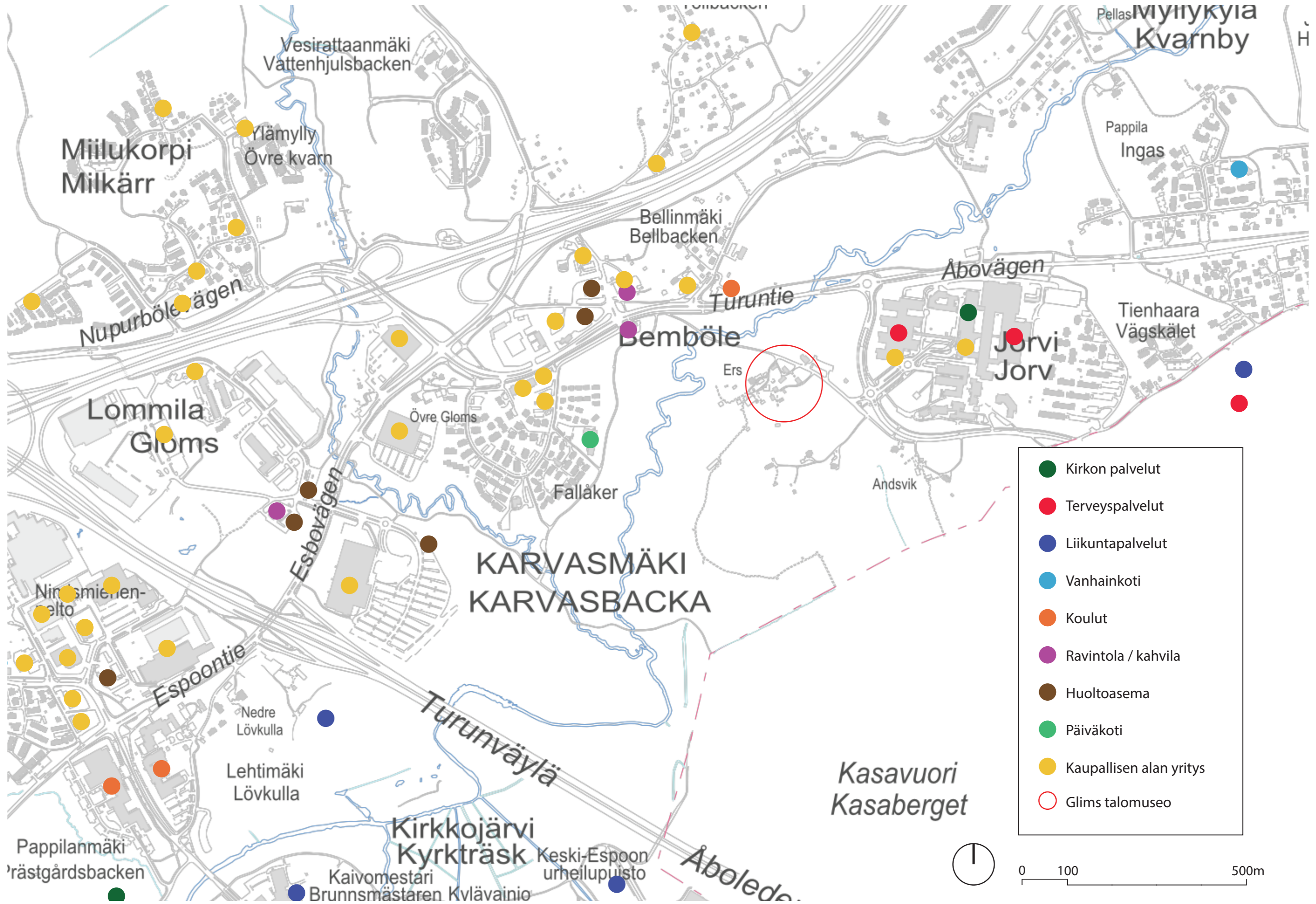
- Espoon suuralueista neljänneksi suurin
- väkiluku vuonna 2015: 39 431
- väkiluku vuonna 2024: 44 074
- kasvuprosentti 11,8 %
- joka viides asukas vieraskielinen
- puolet alueen perheistä lapsiperheitä

BEMBÖLE

- väkiluku vuonna 2018: 8563

KARVASMÄKI

- väkiluku vuonna 2015: 813



Miilukorpi
Milkärr

Vesirattaanmäki
Vattenhjulbacken

Ylämylly
Övre kvarn

Pellasmäki
Myrkykylä
Kvarnby

Pappila
Ingas

Bellinmäki
Bellbacken

Åbovägen

Nupurböle
Äägen

Turuntie

Tienhaara
Vägskälet

Bemböle

Jorvi
Jorv

Lommila
Gloms

Övre Gloms

Ers

Fallåker

Andsvik

KARVASMÄKI
KARVASBACKA

Esbovägen

Ninismiehen-
pelto

Espoontie

Nedre
Lövkulla

Turunväylä

Kasavuori
Kasaberget

Kirkkojärvi
Kyrkträsk

Keski-Espoon
urheilupuisto

Åboleda

Pappilanmäki
Prestgårdbacken

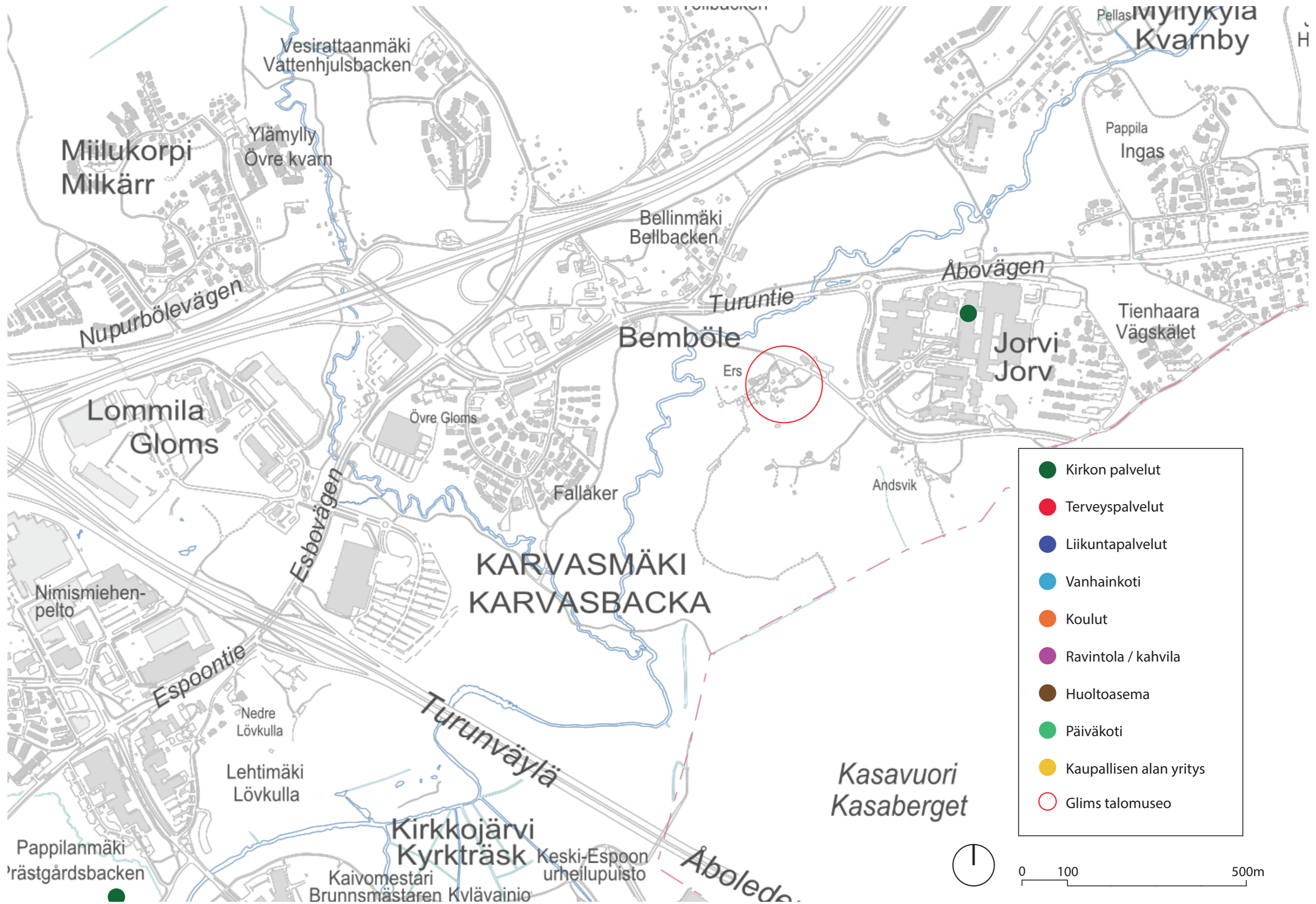
Kaivomestari

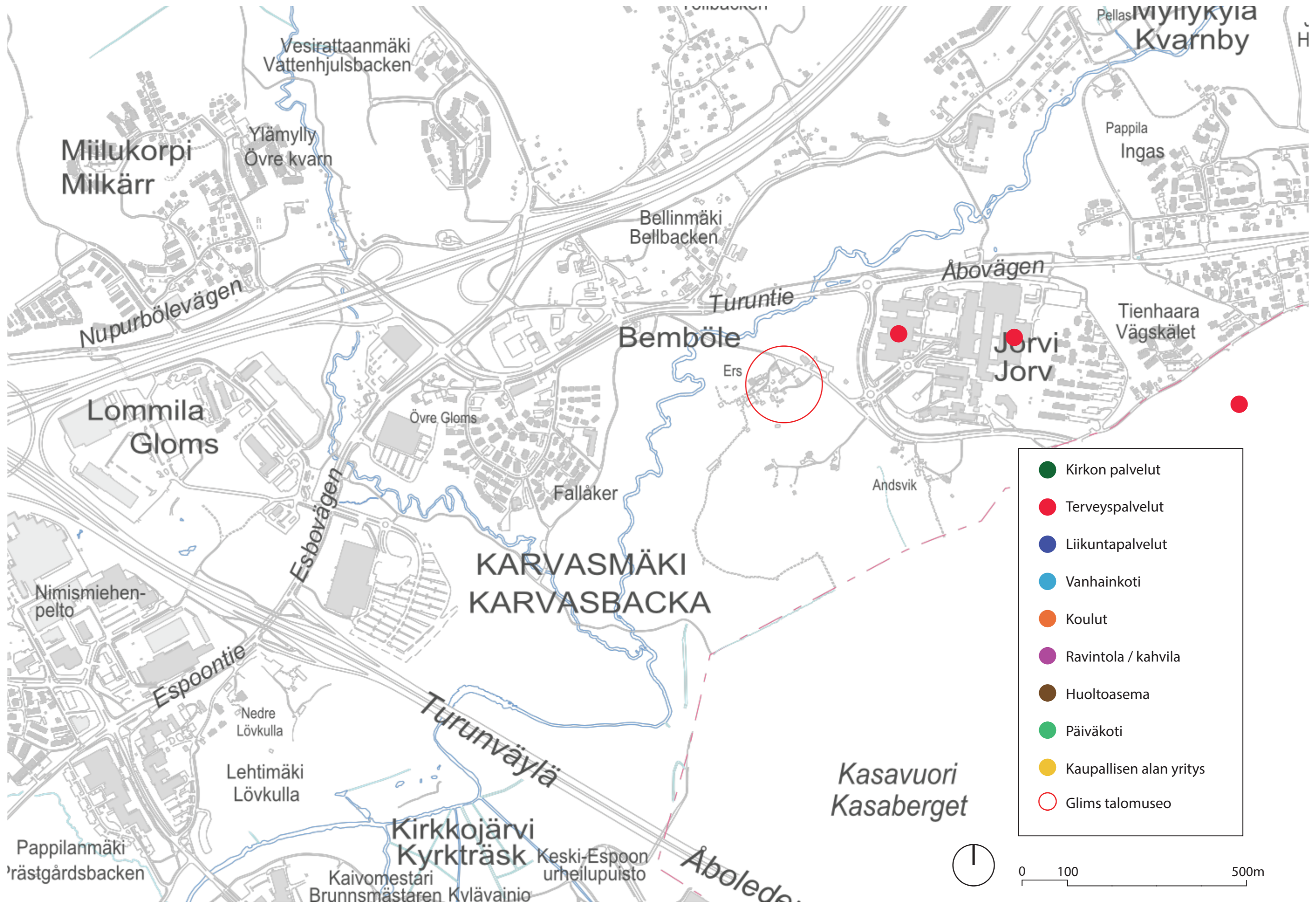
Brunnsmästaren Kvlävainio

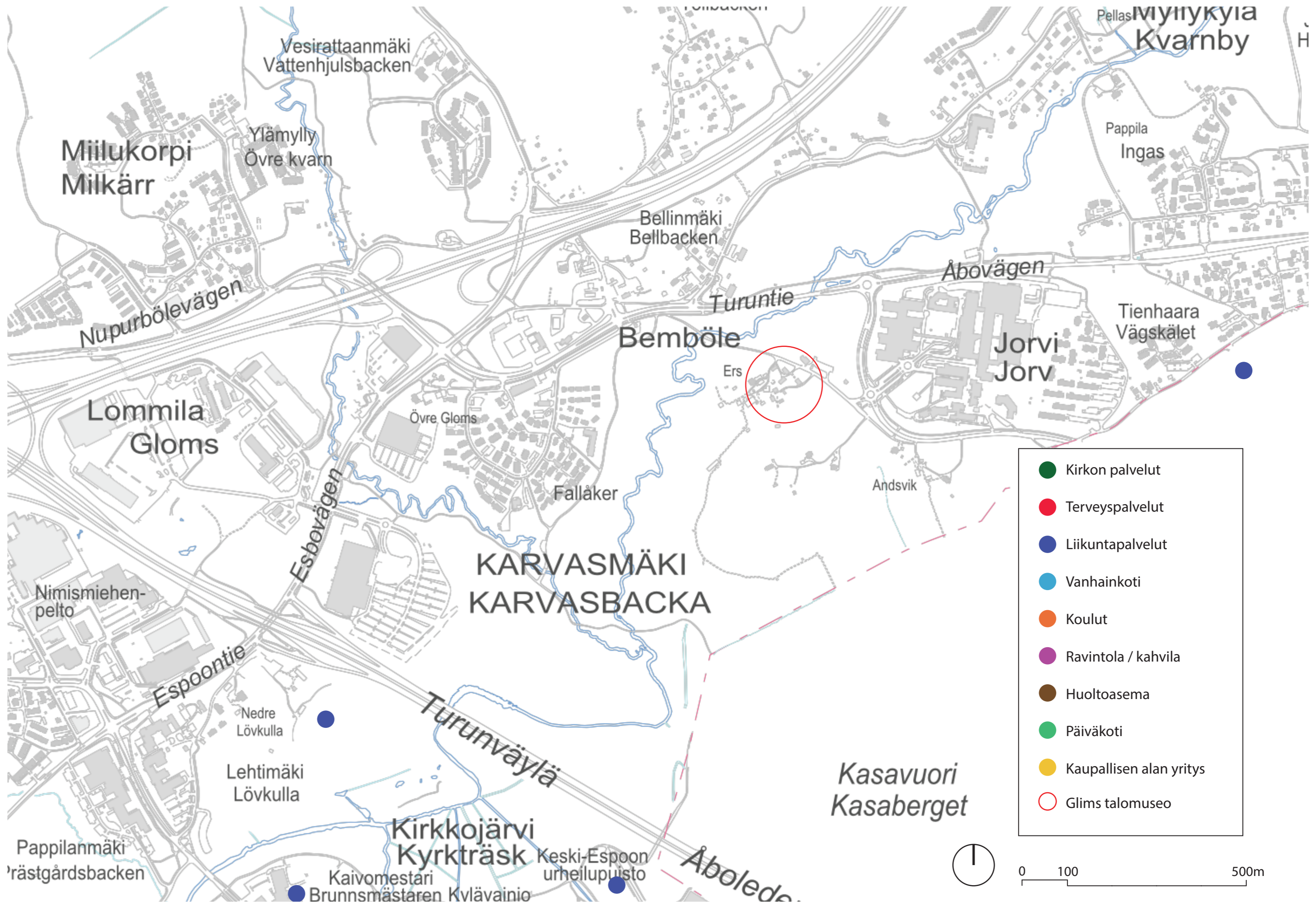
- Kirkon palvelut
- Terveyspalvelut
- Liikuntapalvelut
- Vanhainkoti
- Koulut
- Ravintola / kahvila
- Huoltoasema
- Päiväkoti
- Kaupallisen alan yritys
- Glims talomuseo



0 100 500m

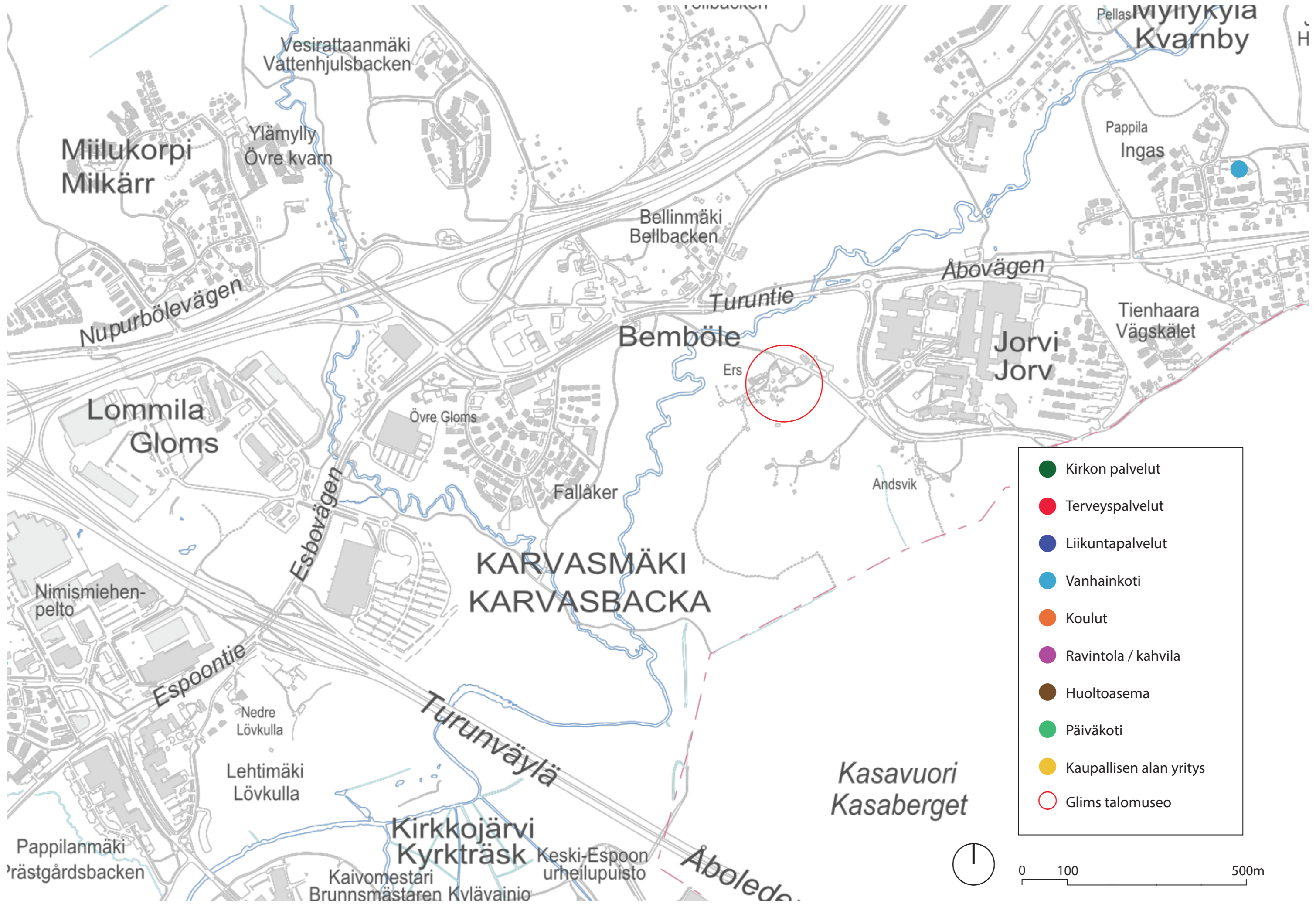






- Kirkon palvelut
- Terveyspalvelut
- Liikuntapalvelut
- Vanhainkoti
- Koulut
- Ravintola / kahvila
- Huoltoasema
- Päiväkoti
- Kaupallisen alan yritys
- Glims talomuseo





Miilukorpi
Milkärr

Vesirattaanmäki
Vattenhjulsbacken

Ylämylly
Övre kvarn

Pellaskylä
Mylykyllä
Kvarnby

Pappila
Ingas

Bellinmäki
Bellbacken

Åbovägen

Nupurbölevägen

Turuntie

Bemböle

Tienhaara
Vägskälet

Jorvi
Jorv

Lommila
Gloms

Övre Gloms

Ers

Fallåker

Andsvik

KARVASMÄKI
KARVASBACKA

Nimismiehen-
pelto

Esbövägen

Espoontie

Nedre
Lövkulla

Lehtimäki
Lövkulla

Turunväylä

Kasavuori
Kasaberget

Pappilanmäki
Päästgårdbacken

Kirkkojärvi
Kyrkträsk

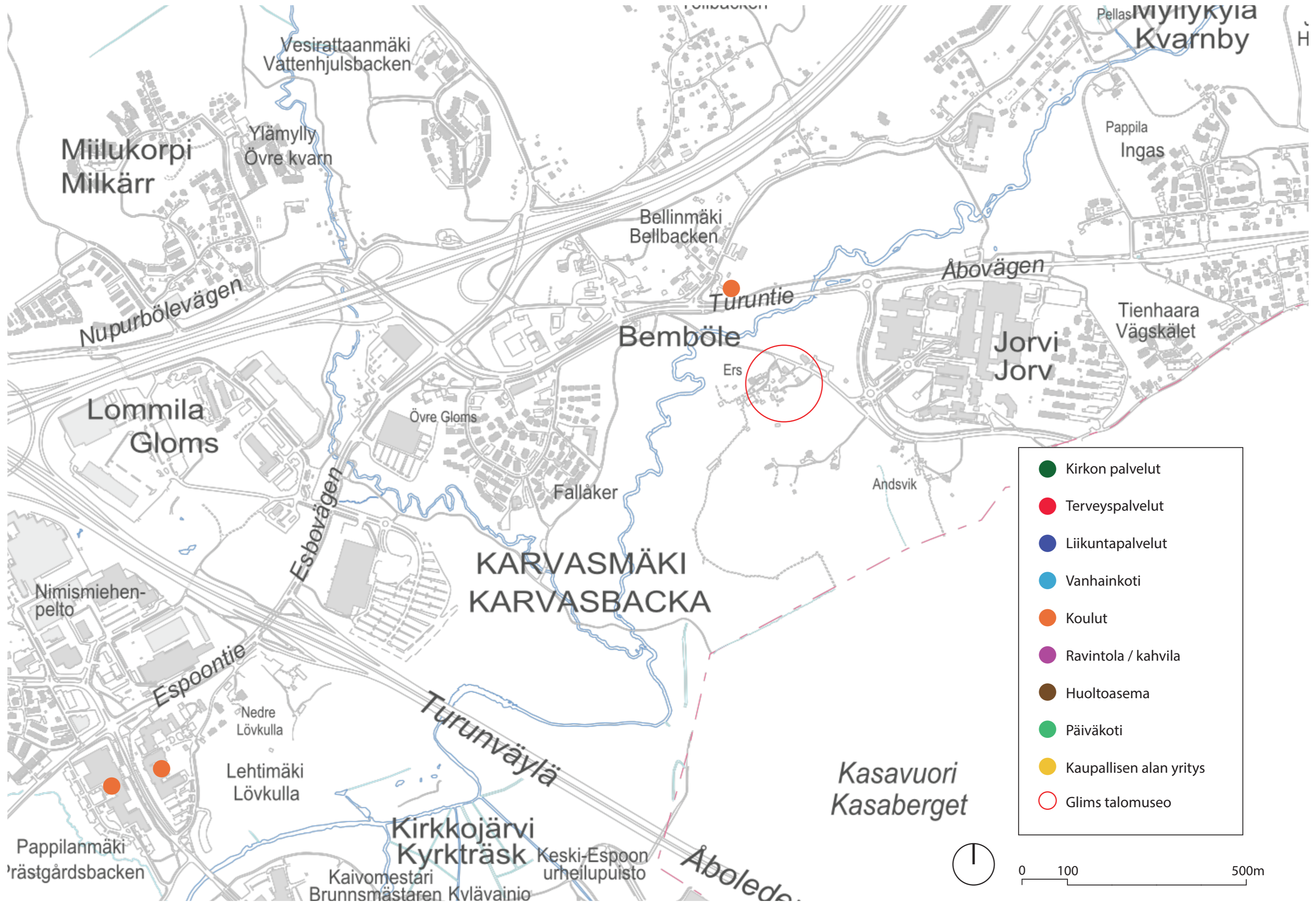
Keski-Espoon
urheilupuisto
Kaivomestari
Brunnsmästaren Kvlävainio

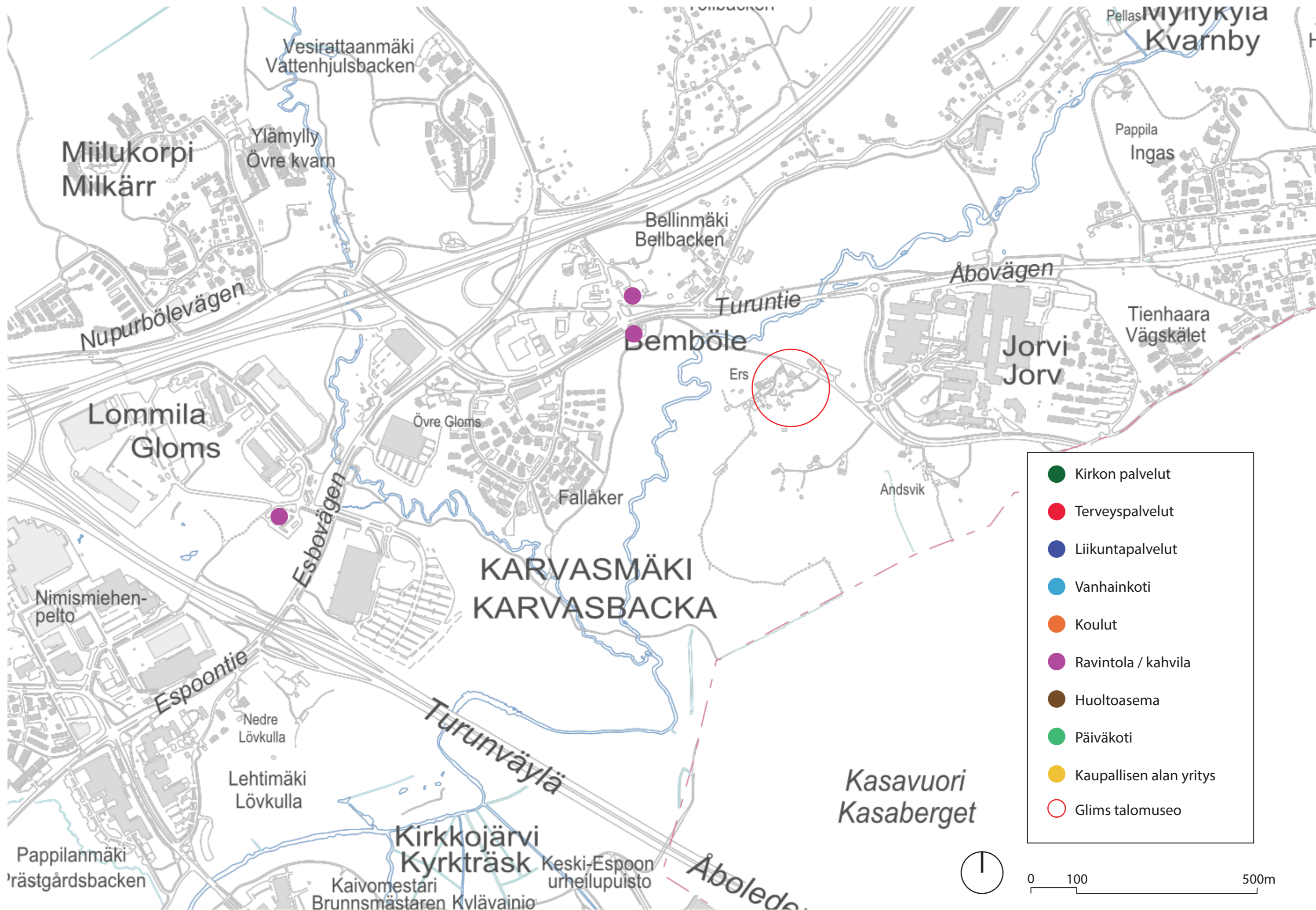
Åboleden

- Kirkon palvelut
- Terveyspalvelut
- Liikuntapalvelut
- Vanhainkoti
- Koulut
- Ravintola / kahvila
- Huoltoasema
- Päiväkoti
- Kaupallisen alan yritys
- Glims talomuseo

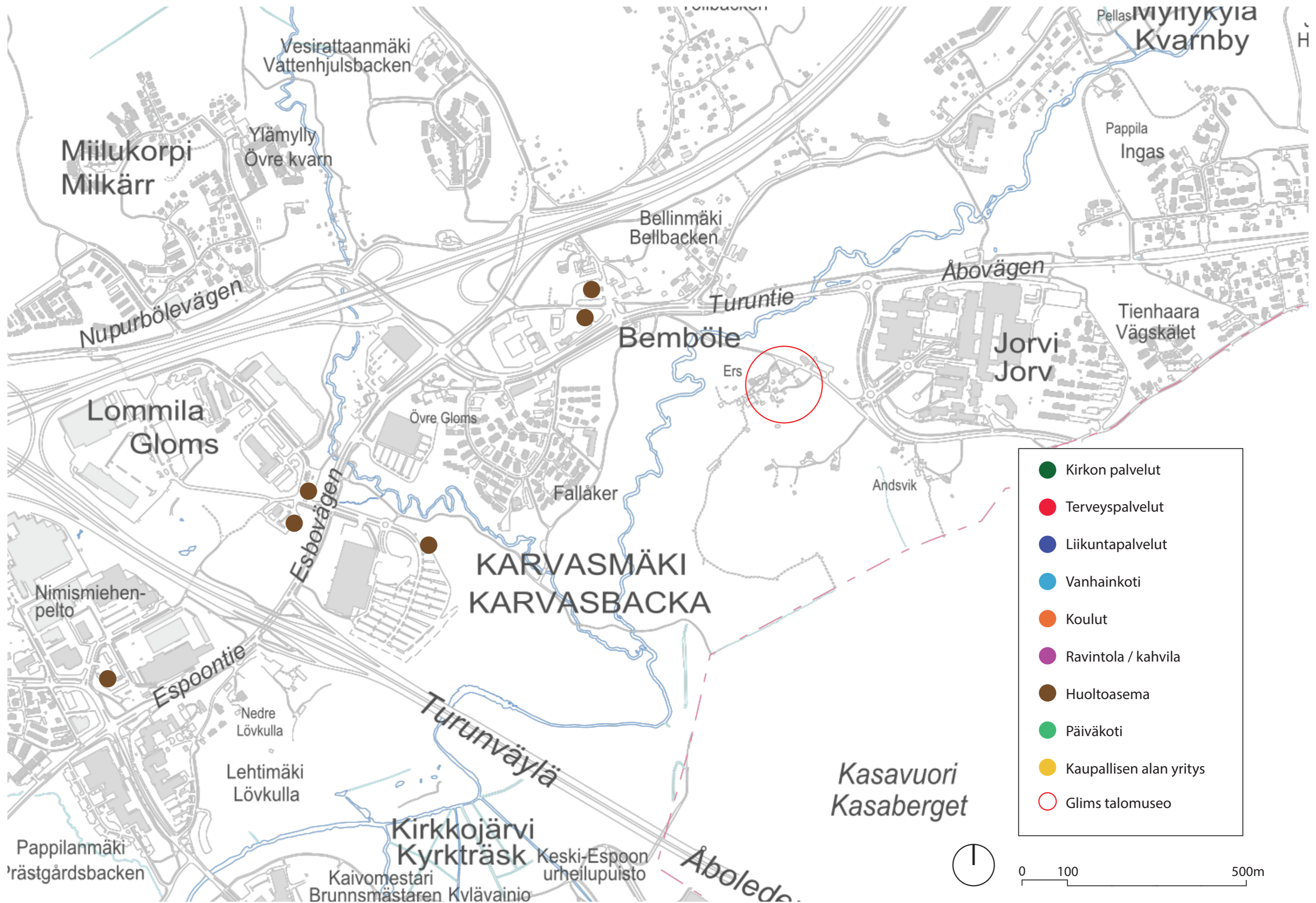


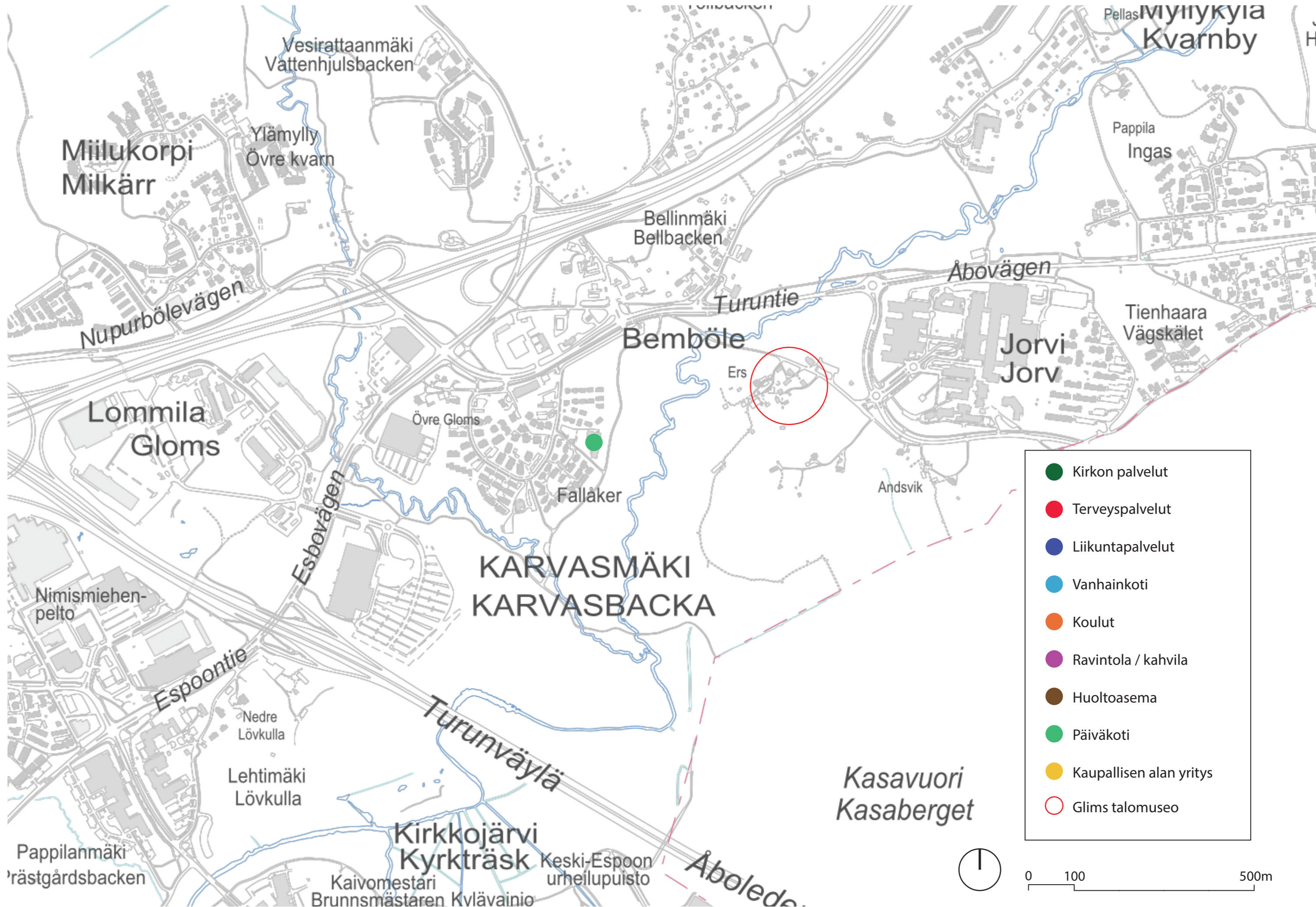
0 100 500m





0 100 500m





Miilukorpi
Milkärr

Vesirattaanmäki
Vattenhjulsbacken

Ylämylly
Övre kvarn

Pellasmäki
Mylykyllä
Kvarnby

Pappila
Ingas

Bellinmäki
Bellbacken

Åbovägen

Nupurbölevägen

Turuntie

Tienhaara
Vägskälet

Bemböle

Jorvi
Jorv

Ers

Lommila
Gloms

Övre Gloms

Fallåker

Andsvik

KARVASMÄKI
KARVASBACKA

Esbovägen

Nimismiehen-
pelto

Espoontie

Nedre
Lövkulla

Turunväylä

Kasavuori
Kasaberget

- Kirkon palvelut
- Terveyspalvelut
- Liikuntapalvelut
- Vanhainkoti
- Koulut
- Ravintola / kahvila
- Huoltoasema
- Päiväkoti
- Kaupallisen alan yritys
- Glims talomuseo

Pappilanmäki
Päästgårdbacken

Lehtimäki
Lövkulla

Kirkkojärvi
Kyrkträsk

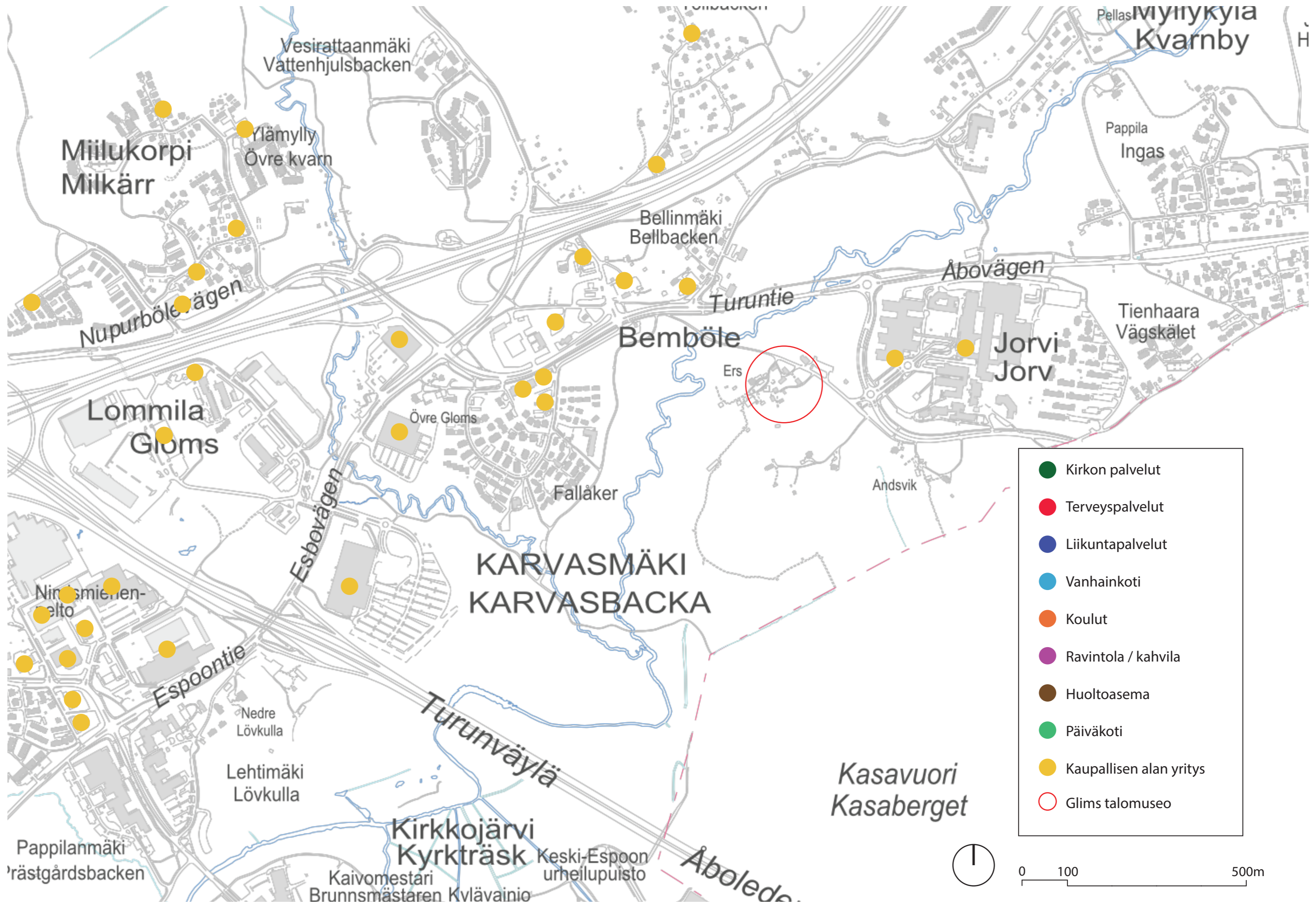
Keski-Espoon
urheilupuisto

Kaivomestari
Brunnsmästaren Kvlävainio

Åboleda

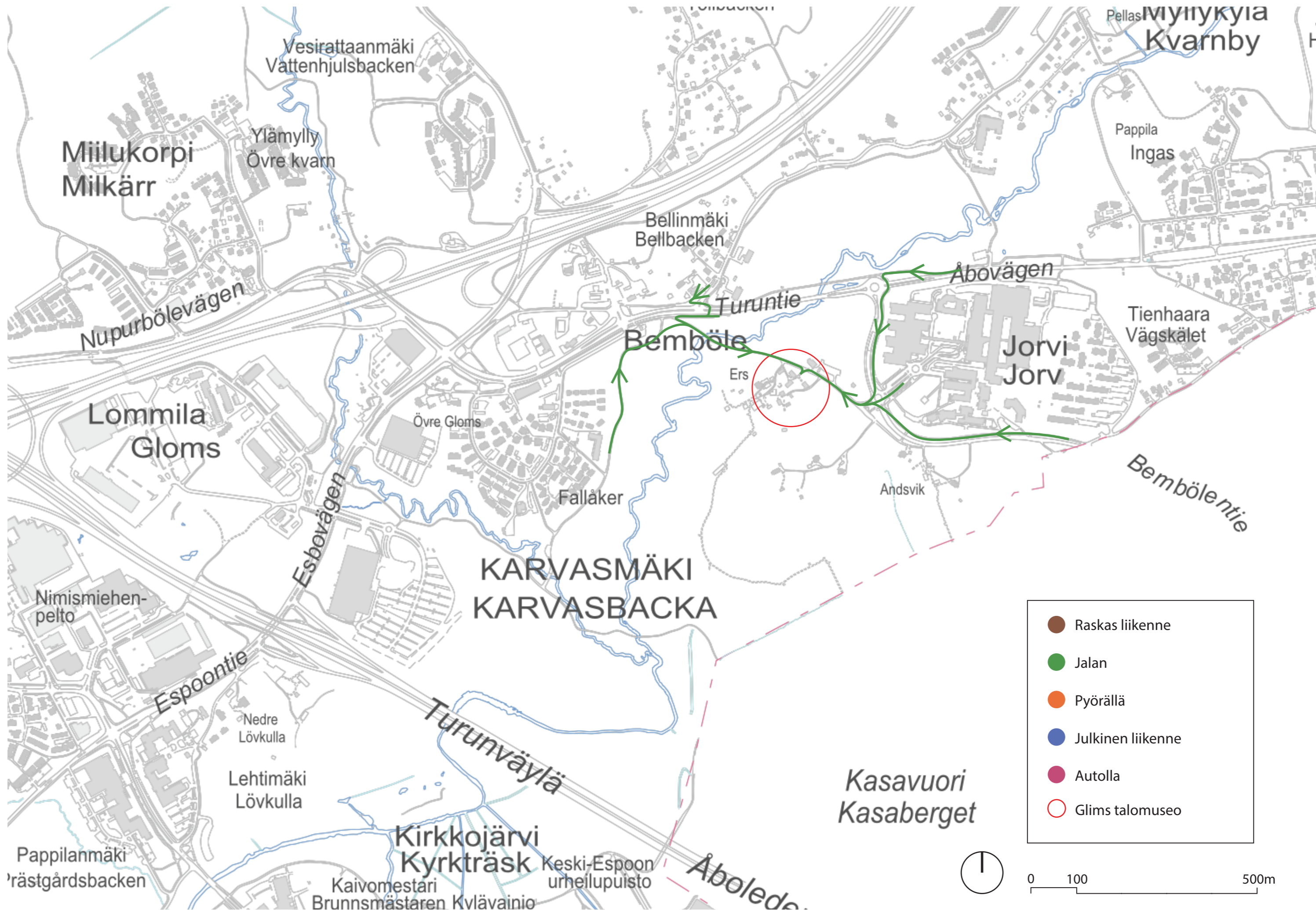


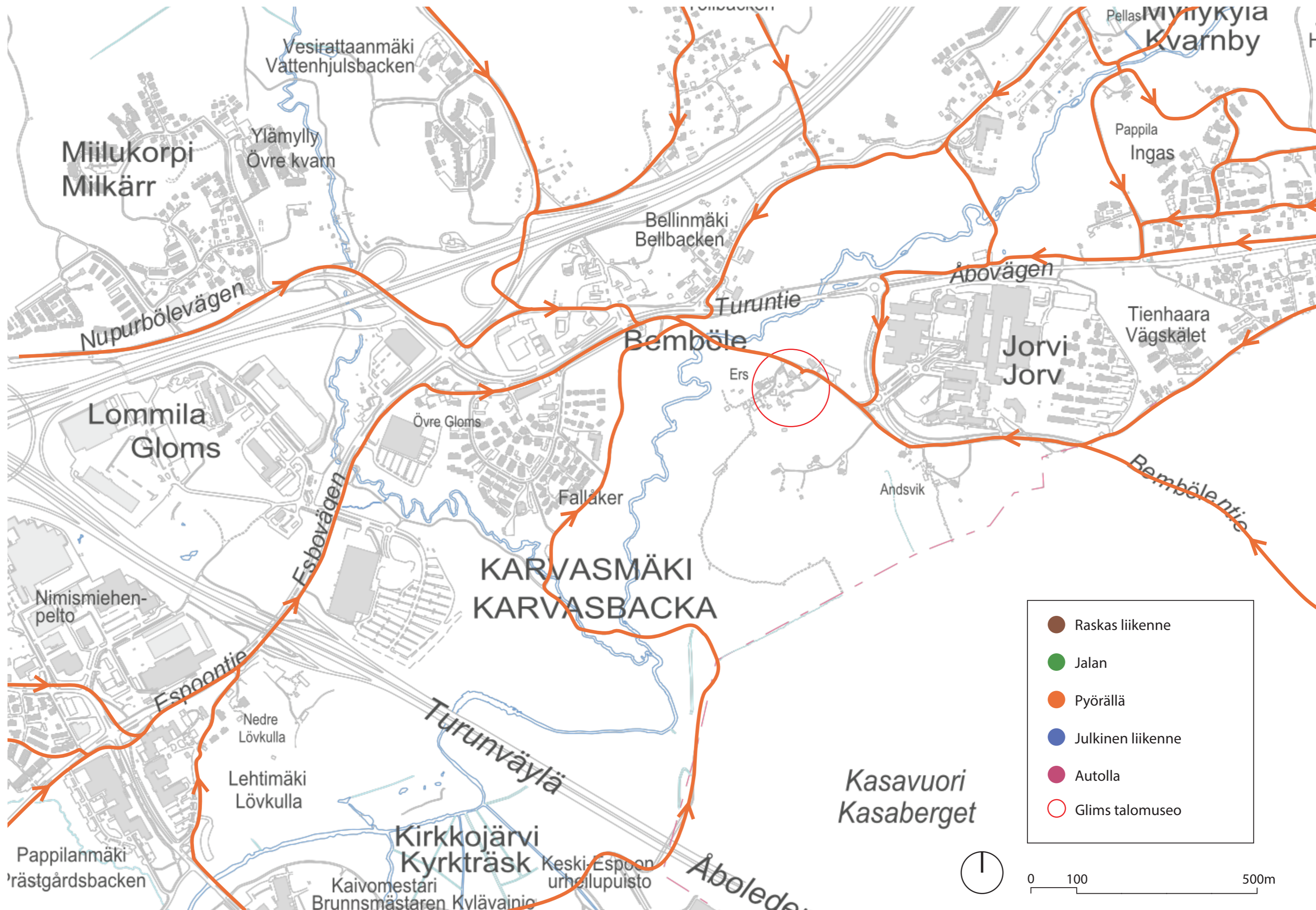
0 100 500m

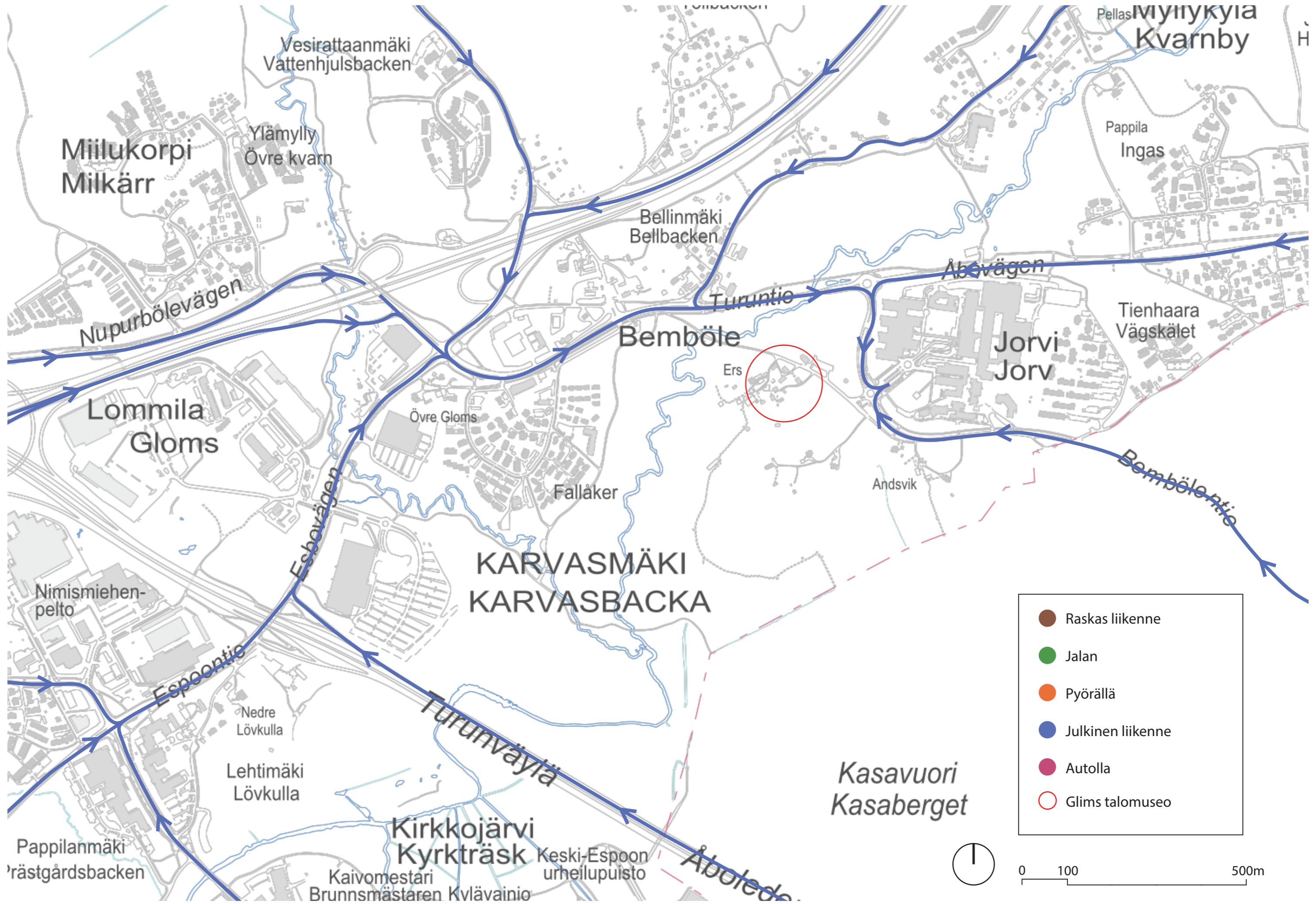


- Kirkon palvelut
- Terveyspalvelut
- Liikuntapalvelut
- Vanhainkoti
- Koulut
- Ravintola / kahvila
- Huoltoasema
- Päiväkoti
- Kaupallisen alan yritys
- Glims talomuseo



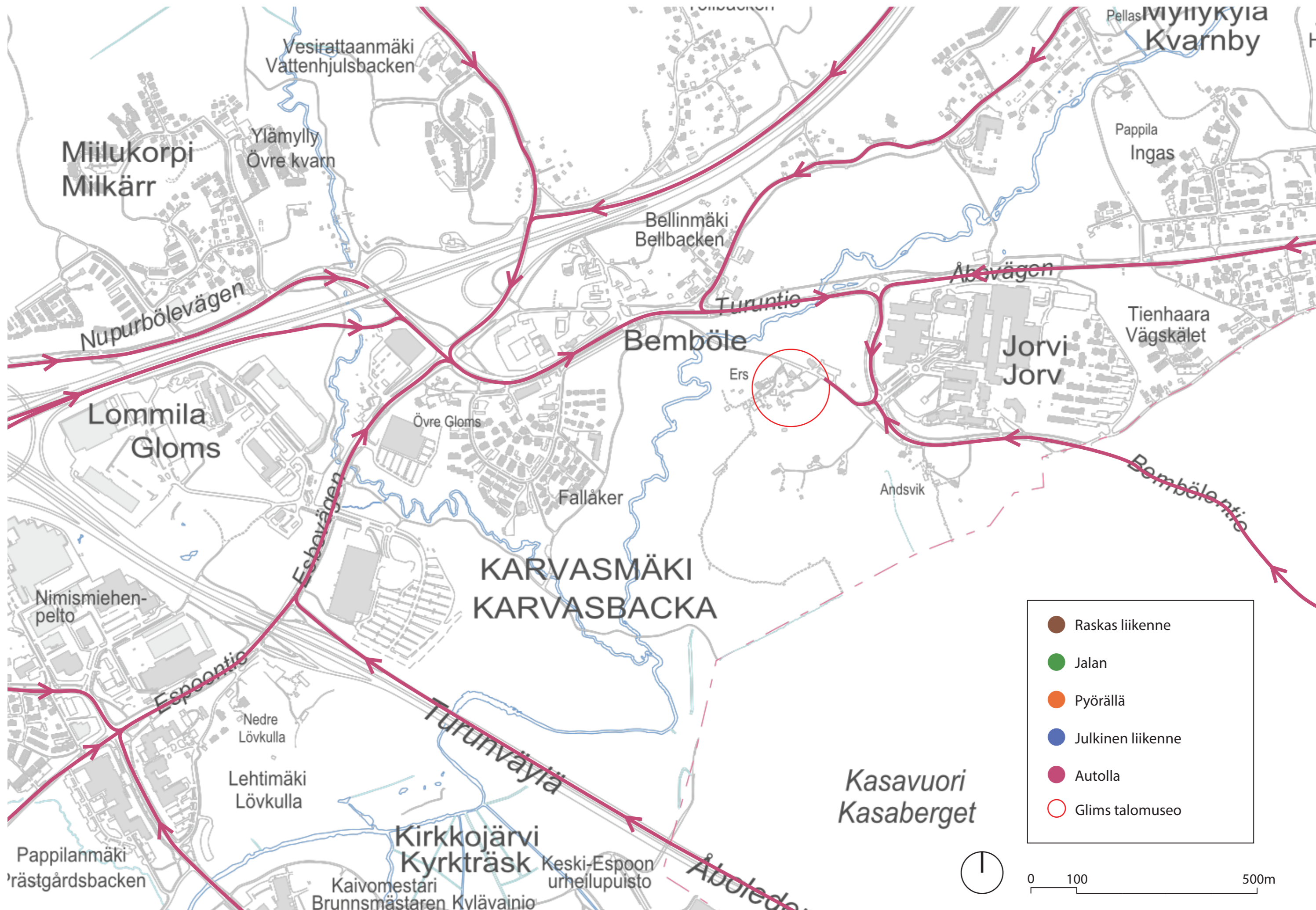


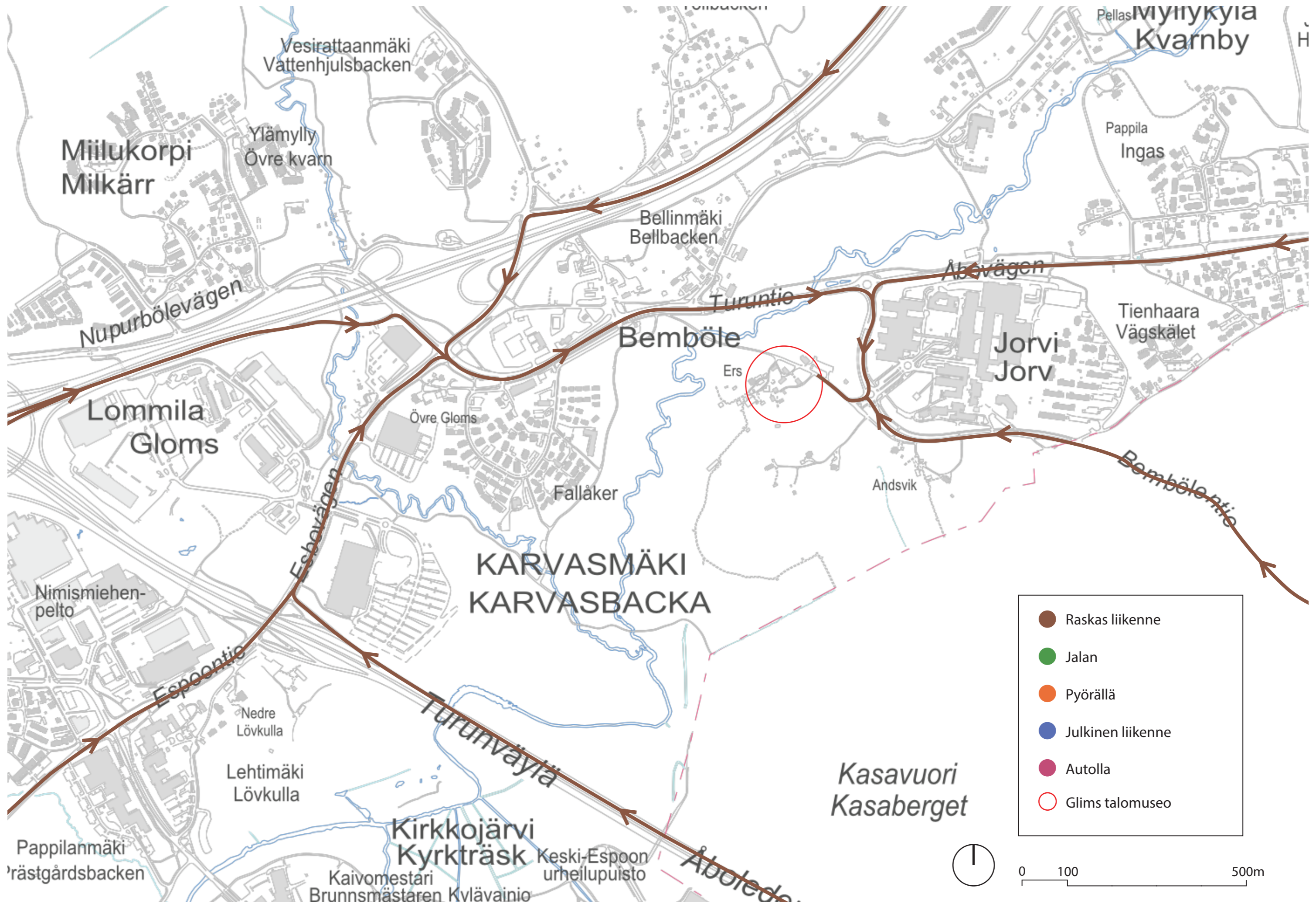




- Raskas liikenne
- Jalan
- Pyörällä
- Julkinen liikenne
- Autolla
- Glims talomuseo







- Raskas liikenne
- Jalan
- Pyörällä
- Julkinen liikenne
- Autolla
- Glims talomuseo



0 100 500m



Liikenneyhteydet:

- Lähin raideyhteys Espoon keskus
- Vanha Turuntie selkeä pääväylä
- Karvasmäentieltä Glimsintielle
- Glimsintie kevyelle liikenteelle
- Julkiset yhteydet linja-autoilla
- Historian mukainen taksitolppa
- Tilausajot mahdollisia
- Pysäköinti Glimsintien varressa
- Jorvin pysäköintialue vieressä

Tulosuunnat

- Autoliikenne
- Kevytliikenne
- Bussipysäkki
- Glimsin talot
- P Pysäköinti

⊙ 1:2000