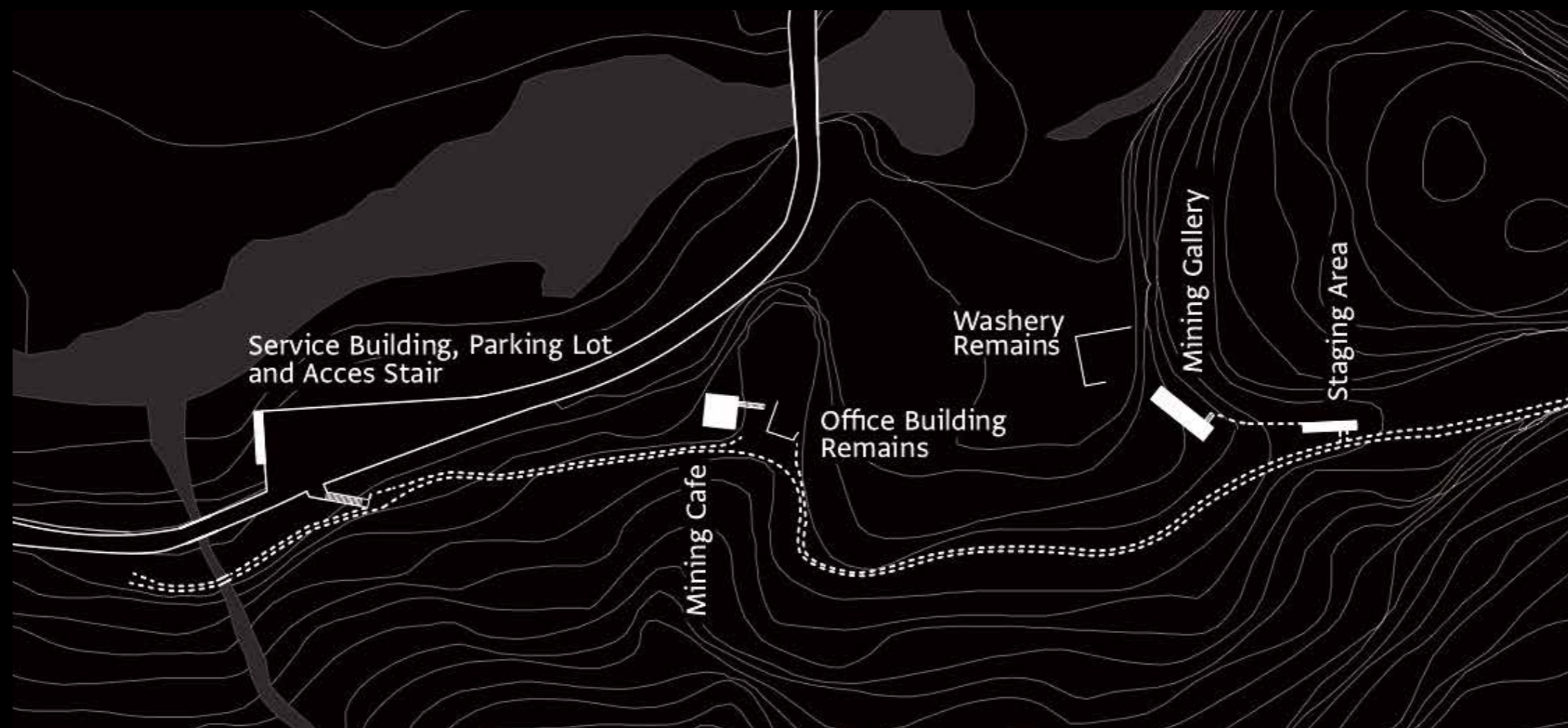


Allmannajuvet Zinc Mine

Peter Zumthor, 2016

KONSEPTI



kävijälle kokemus kaivoksessa olemisesta,
sisältä tummia pieniä tiloja pitkän reitin varrella

KONSEPTI



sisältä tummia pieniä tiloja

KONSEPTI



tiloja pitkän reitin varrella

SIJAINTI



SIJOITTUMINEN YMPÄRISTÖÖN

Sijainti vuoren jyrkällä pohjoisrinteellä, rinteessä joki

Museon kolme rakennusta ovat polun varrella melko etäällä toisistaan

- kuljettava reitti ja sitä ympäröivä maisema on paikalla isossa roolissa
- itse rakennukset ovat pieniä ja sulkeutuneita, eivät erityisesti rajaa ulkotilaa
- rakennukset eivät pyri varastamaan huomiota, vaan vähäeleinen väri- ja materiaali maailma sulautuu metsäiseen kallioympäristöön
- rakennukset seisovat maisemassa omilla jaloillaan, ympäristön ehdoilla
- maastoa ei ole muokattu rakennusten tieltä

Ilmansuunnat:

- pohjoinen, usein varjoisa ja viileä rinne

SIJOITTUMINEN YMPÄRISTÖÖN

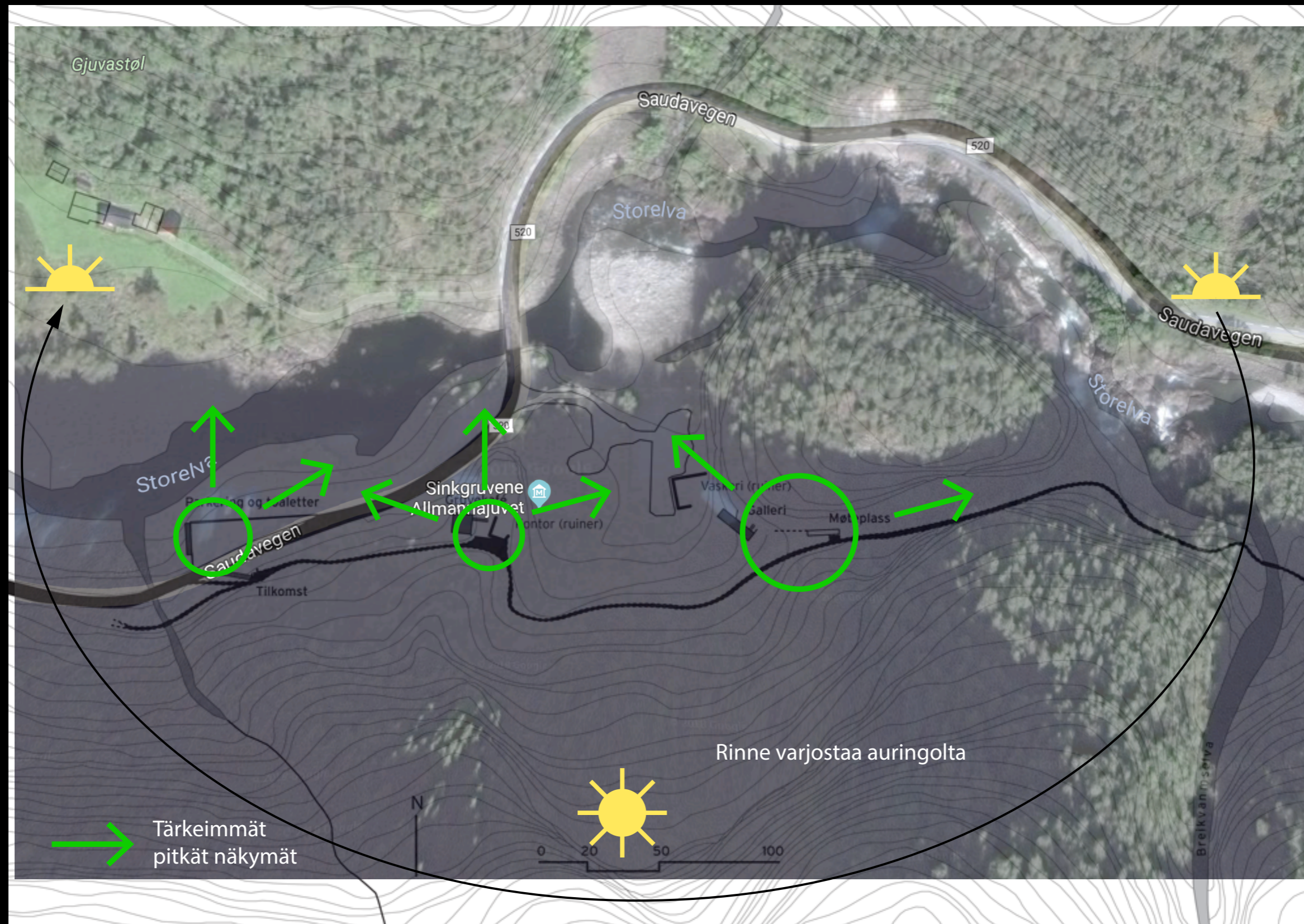
Saapuminen

- laakson pohjalla virtaavan joen viertä maantietä pitkin
- pysäköintialue muurattu alarinteeseen, wc- ja huoltorakennus kurottuu kivimuurista virran päälle. Ylärinteessä siintää muut kaksi rakennusta
- kävelypolku nousee ylös rinteeseen kohti kahvilarakennusta, lähestyminen alaviistosta ja sisäänkäyntiin nähden takaapäin. Rakennuksen funktiota ei erota ulkoapäin
- Kahvilan jälkeen polku jatkuu jyrkänteen viertä ja kiertää näyttelyrakennukseen

Pihajärjestelyt ja käyttäjät

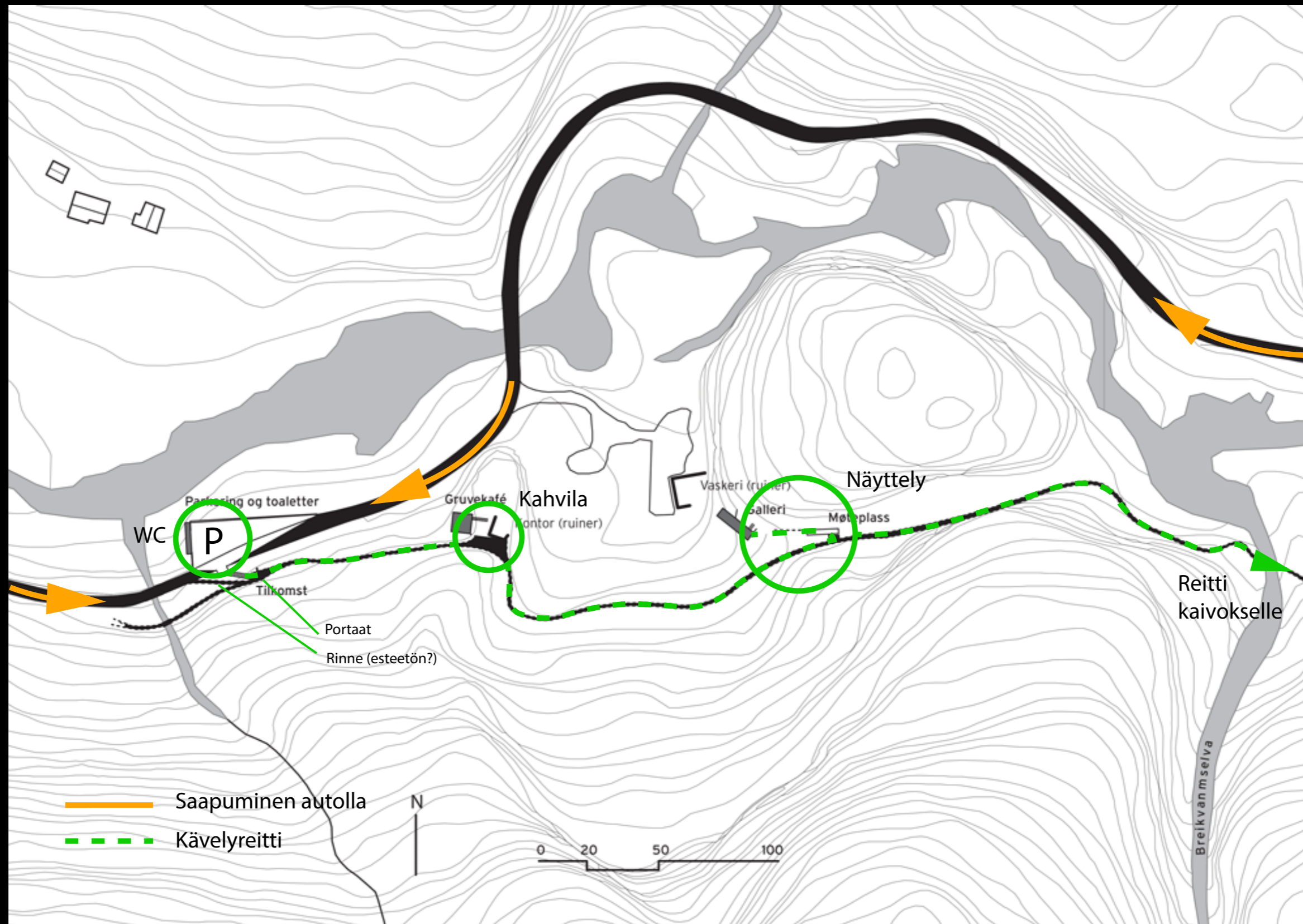
- Saapuminen autolla, asiakaspysäköintialue, jonka yhteydessä asiakas-wc:t
- Reitti on hoidettu ja helppokulkuinen, mutta museo ei ole esteetön – rakennukseen pääsee vain portaita

SIJOITTUMINEN YMPÄRISTÖÖN



näkymät

SIJOITTUMINEN YMPÄRISTÖÖN



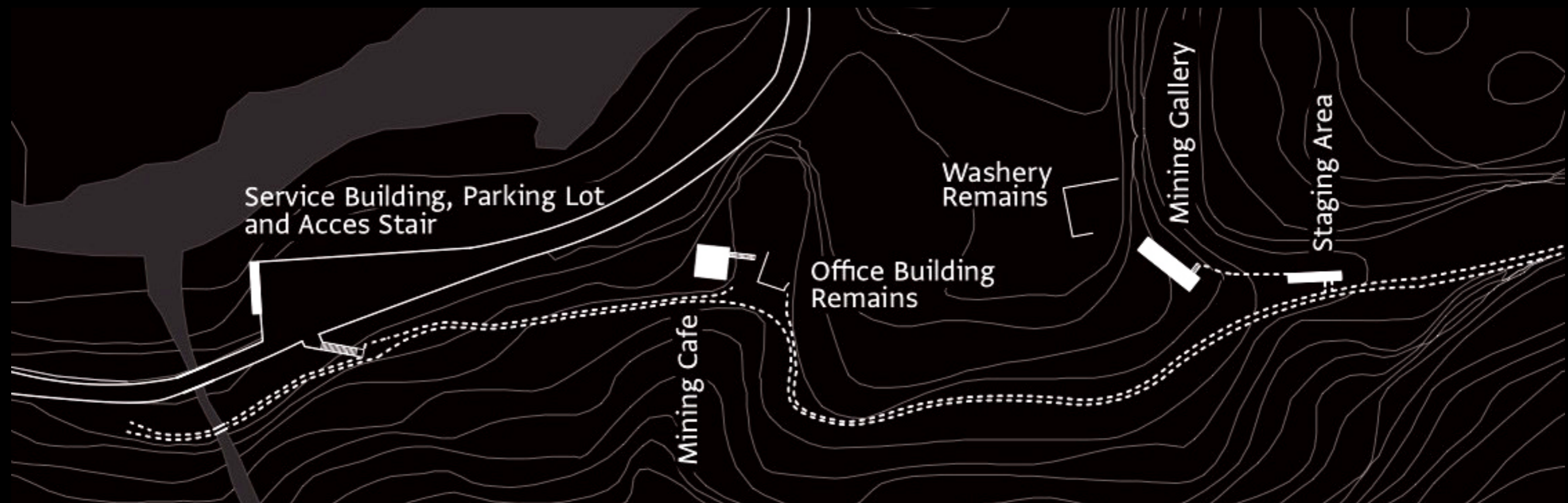
reitit

TOIMINNOT JA SISÄTILA

Kohteen sisätilat ja toiminnot etenemisjärjestyksessä:

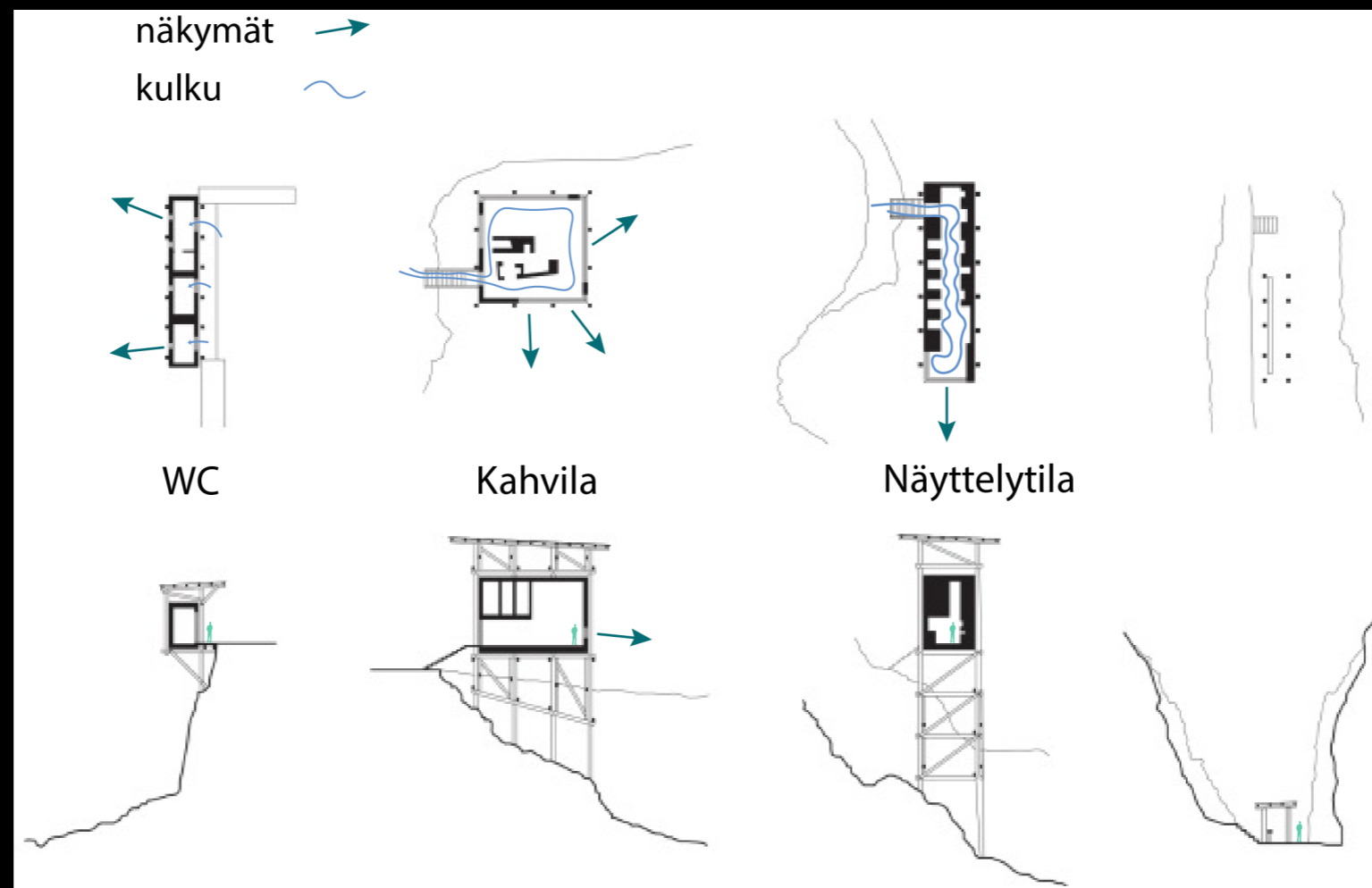
- wc-rakennus
- kahvilarakennus
- näyttelytilarakennus pienelle pysyvälle kaivosaiheiselle näyttelylle

Tilat on erotettu toisistaan ja toiminnot on siroteltu ympäristöön erillisiksi rakennuksiksi, ja ne liittyvät toisiinsa kivirakenteisten portaiden ja rinteessä kulkevien polkujen avulla.



TOIMINNOT JA SISÄTILA

Sisätilat ovat mittakaavaltaan pieniä ja nojaavat pohjaratkaisultaan perusmuotoihin. Kahvilarakennuksen pohja on neliömäinen, kahvilatoiminnot sijoittuvat tilan keskelle ja asiakkaille varatut pöydät kiertävät ikkunoiden viertä. Kahvilan pöytien istumakorkeudelle sijoitettu ikkunanauha korkostaa mustien seinien ohella vaikutelmaa intiimistä ja pienipiirteisestä tilasta.



Näyttelytilarakennus on muodoltaan kapea pitkänomainen suorakaide, jossa näyttelyesineet sijoittuvat vitriineihin keskikäytävän molemmin puolin. Putkimaisen tilan kapeus myötäilee ihmisen mittakaavaa. Mustapintaiseen hämäärään tilaan kuljetaan rakennuksen päädystä, josta aukeaa näkymä kohti korkeaa vastapäistä ikkunaa muodostaen putkimaisen näkymälinjan tummassa tilassa, kuin kaivostunnelin suuaukkoineen.

RAKENNE, MATERIAALIT & TUNNELMA



Laatikkomaiset paviljongit rakentuvat kreosootilla kyllästetyn laminoidun puukehikon sisäpuolelle. Paviljongien seinät ovat vaneria, jota peittää sisäpuolelta musta maalipeite, ulkopuolelta metyylimetakrylaatilla säältä suojatusta säkkikankaasta valmistettu verhous.

Puisilla jaloilla seisova rakenne on inspiroitunut entisaikojen kaivosoperaatioille tyypillisistä, puhtaan funktionaalista rakennuksista. Sisätilojen pintojen tummuudella Zumthor kertoo tavoitelleensa pimeissä kaivoskäytävissä vallinnutta tunnelmaa.



RAKENNE, MATERIAALIT & TUNNELMA



Vanhan kaivoksen luonteesta inspiroituneena rakennusten katot ja ovet on valmistettu kauttaaltaan sinkistä. Reiluilla räystäillä varustetun aaltopeltisen vesikaton ja vanerisen yläpohjan välissä on reilusti vapaasti hengittävää tilaa. Parkkipaikkaa varten vuoren rinteeseen rakennettiin läheiseltä Hardangerinvuonolta tuodusta luonnonkivestä terassi, jonka seinä on paikoin jopa 18 metriä korkea. Paviljonkien osat valmistettiin tehtaassa kymmenen kilometrin päässä kaivoksesta, ja asennettiin paikan päällä. Rakennusten puiset tukirakenteet on kiinnitetty kallioon valtavalla tarkkuudella.



Steilneset Memorial, Peter Zumthor, 2011

KONSEPTI



piste ja viiva

KONSEPTI



pitkän rakennuksen rakenteet vanhoista saarelle tyypillisistä kalan kuivatustelineistä
ikkunoita on 91, yksi jokaiselle noitavainossa tapetun muistolle

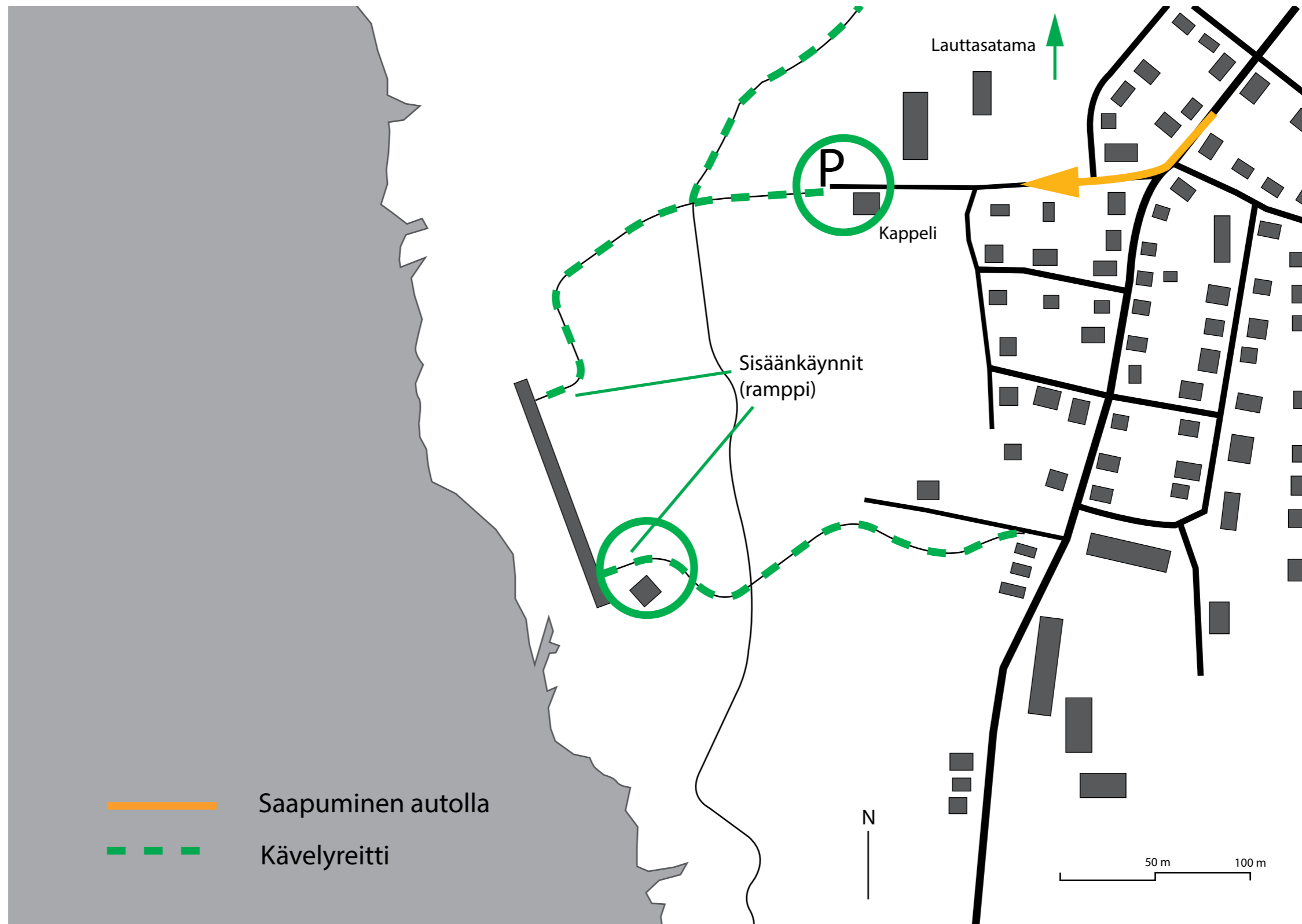
SIJAINTI



SIJOITTUMINEN YMPÄRISTÖÖN

- Rakennus sijaitsee puuttoman saaren rannalla Pohjois-Norjassa
- ympärillä vain heinikkoa, ja kivinen ranta. Kaupungin kirkontorni ja korkeimmat katot näkyvät loivan rinteen takana
- Ilmansuunnat ja ilmasto
 - länsirannalla, paikalla ei suojaa sateelta, tuulelta tai auringolta
 - säiden armoilla
- Materiaalit
 - puukehikon sisään pingotettu purjekangasmainen käytävä
 - materiaalien värimaailma on rauhallinen ja vaalea - sulautuu rannan ja meren värimaailmaan
- Saapuminen
 - Lähin pysäköinti kappelin pihalla, josta alkaa n. 200 m kävelypolku rakennukselle
 - Polku kulkee puuttoman ja heinikkoisen rannan läpi. Rakennusta lähestytään kyljen puolelta, jolloin se erottuu vähitellen pitkänä hahmona rantaviivaa ja horisonttia vasten
- Lähimmät palvelut kylässä. Muistomerkin luona seistessä missään ei näy muita rakennuksia muutamaa kattoa lukuun ottamatta.

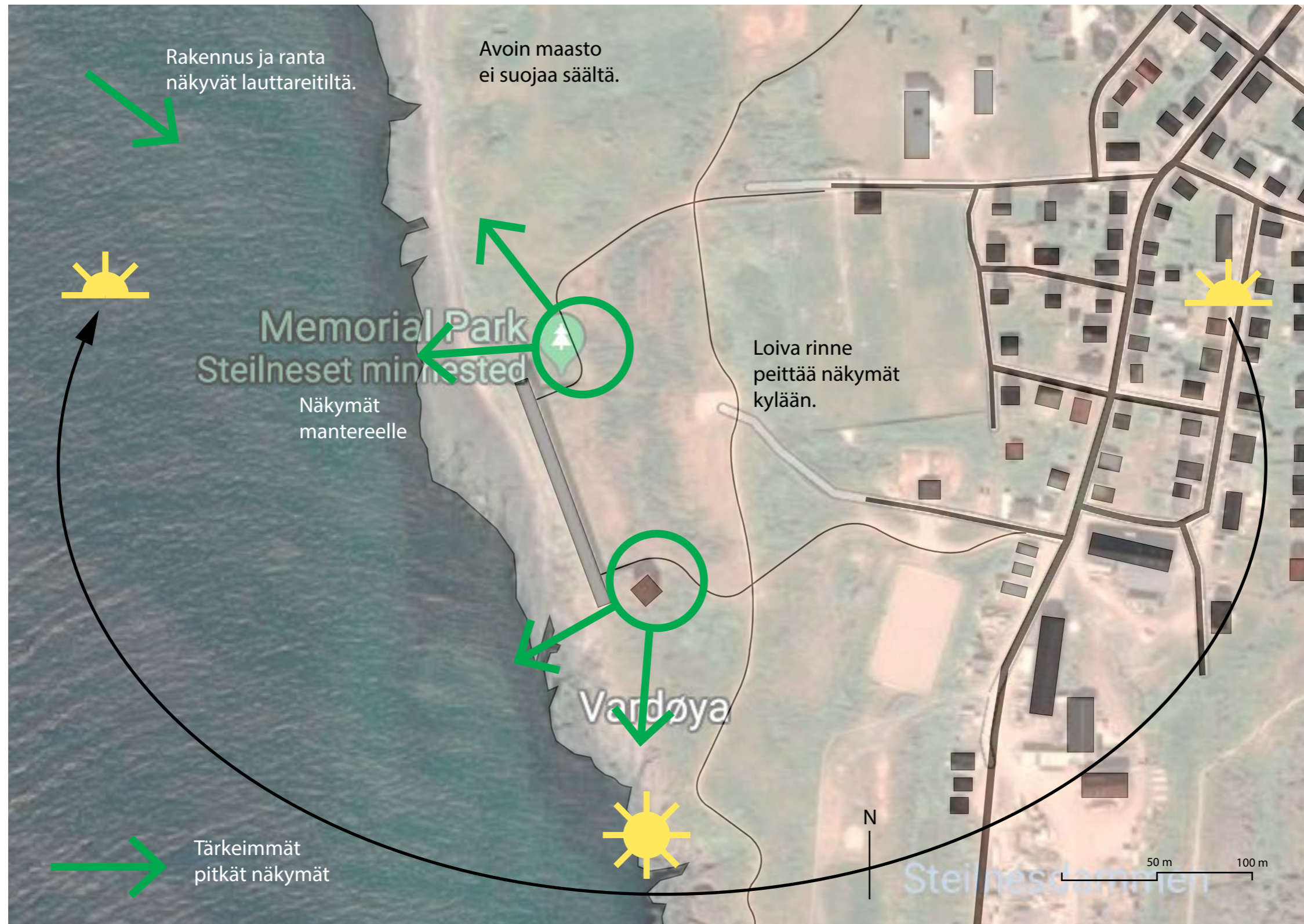
SIJOITTUMINEN YMPÄRISTÖÖN



- Saapuminen autolla
- - - Kävelyreitti

reitit

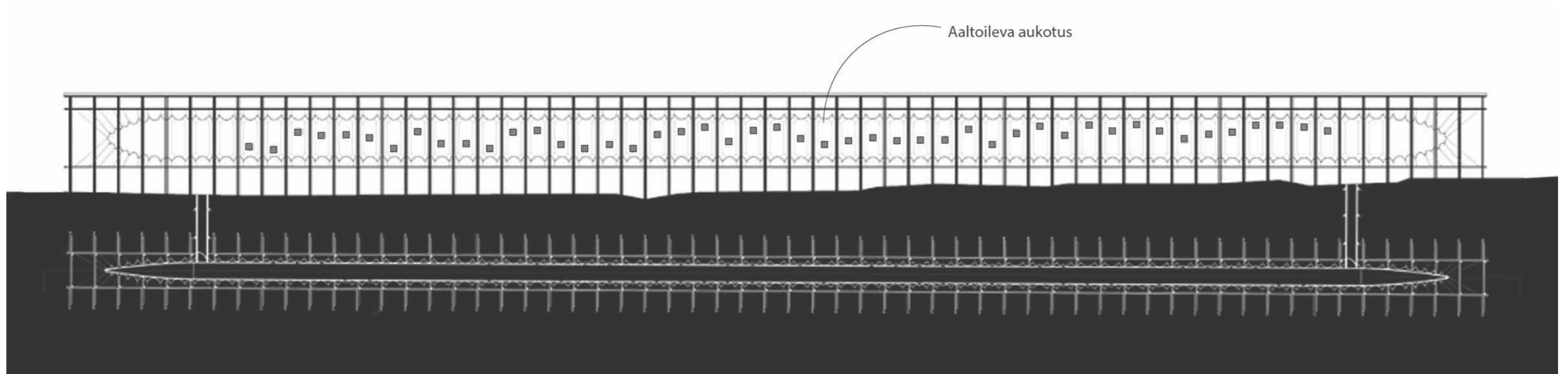
SIJOITTUMINEN YMPÄRISTÖÖN



näkymät

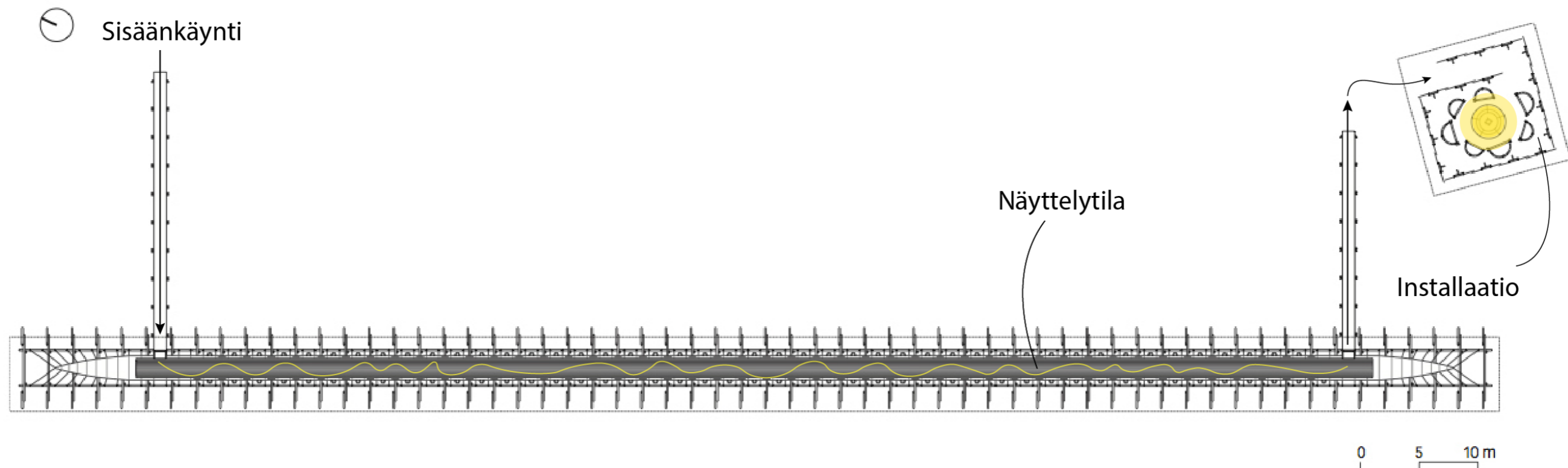
TOIMINNOT JA SISÄTILA

- Kohteen sisätilat ja toiminnot koostuvat kahdesta erillisestä rakennuksesta: pitkästä ja kapeasta näyttelytilapaviljongista ja sen vieressä sijaitsevasta kuutiomaisesta installaatiosta.

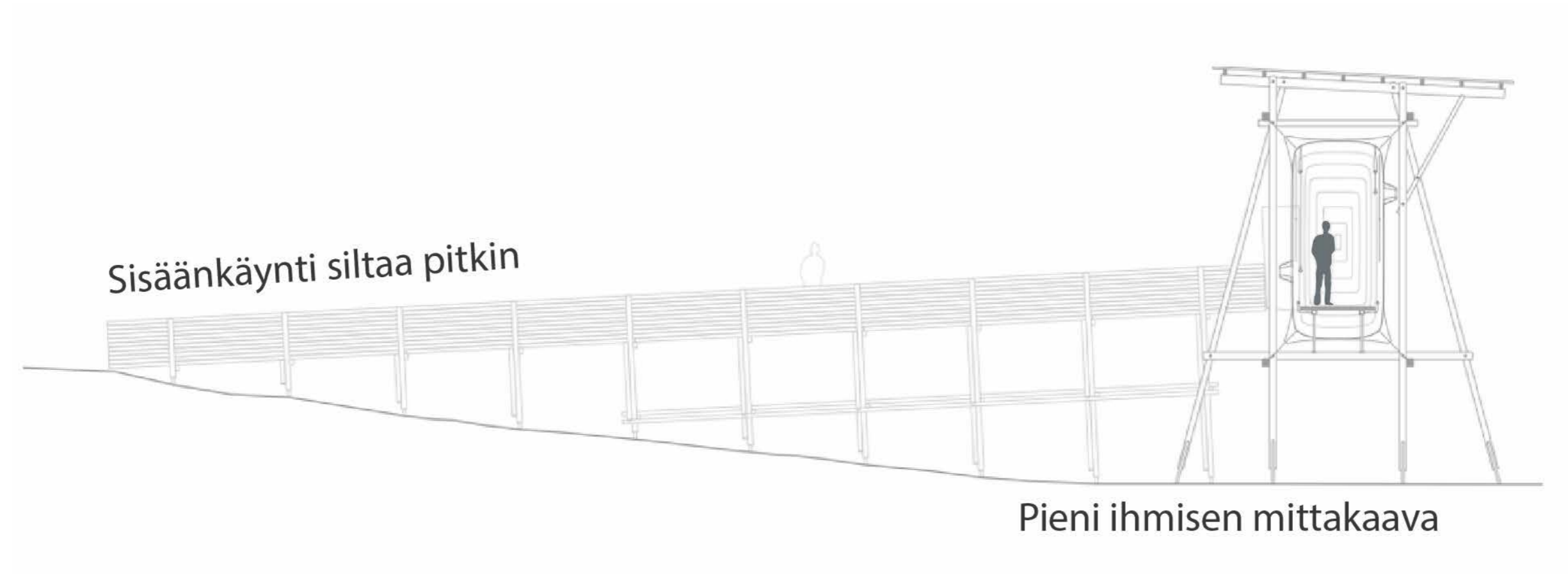


TOIMINNOT JA SISÄTILA

- Toiminnot on eriytetty kohteessa omiksi eri luonteisiksi kappaleikseen. Sisäänkäyntiä näyttelytilapaviljonkiin korostetaan nostosiltamaisen rampin avulla. Näyttelytilapaviljongin hämärä pitkä kapea käytävä mukailee ihmisen mittoja, sisätilan aukotus ja siihen kytkeytyvä noituudesta tuomittuja henkilöitä esittelevän näyttelyn ripustus etenevät aaltomaisesti käytävää pitkin edetessä. Tila kuljetaan läpi yhteen suuntaan kuin matka, ja siitä poistutaan toisen päädyn samanlaista ramppia pitkin.



TOIMINNOT JA SISÄTILA



TOIMINNOT JA SISÄTILA

- Installaation lasinen kuutio suojaa noitavainoja kuvaavaa teosta, jossa peilien keskellä sijaitsevalla tuolilla palaa liekki. Liekki heijastuu peileistä ja hohtaa ulos läpi lasiseinien.



RAKENNE JA MATERIAALIT

- Kaksi erillistä ja täysin erilaista rakennusta:



RAKENNE JA MATERIAALIT

- 400-metrinen, pitkä ja kapea paviljonki
 - 60 puista kehikkoa, joiden keskelle on teräsvaijereilla jännitetty lasikuituinen “sukkula”, ja päälle nostettu aaltopeltinen vesikatto
 - Kapean sukkulan sisällä liikutaan pitkin puulattiaista käytävää, jonka seinät ovat mustat
 - Käytävämaisien rakennuksen molemmille sisäänkäynneille johtaa puinen ramppi



RAKENNE JA MATERIAALIT

- Kuutionmallinen lasilaatikko
 - Corten-teräksinen runko kannattelee rakennuksen kattoa ja tummennetusta lasista valmistettuja seiniä
 - Täysin ovettoman rakennuksen seinät muodostavat keskeisen installaation ympärille huoneen ja käytävän

