



BROCKHOLES

Brockholes Visitor Centre

Samlesbury, Lancashire, UK

Adam Khan arkkitehtien suunnittelema
luonnonpuiston vieraskeskus

Valmistunut 2011

1400m²

Kuva: Adam Khan Architects /
adamkhan.co.uk

Kosteikolla, veden päällä



Kuva: Adam Khan Architects /
adamkhan.co.uk

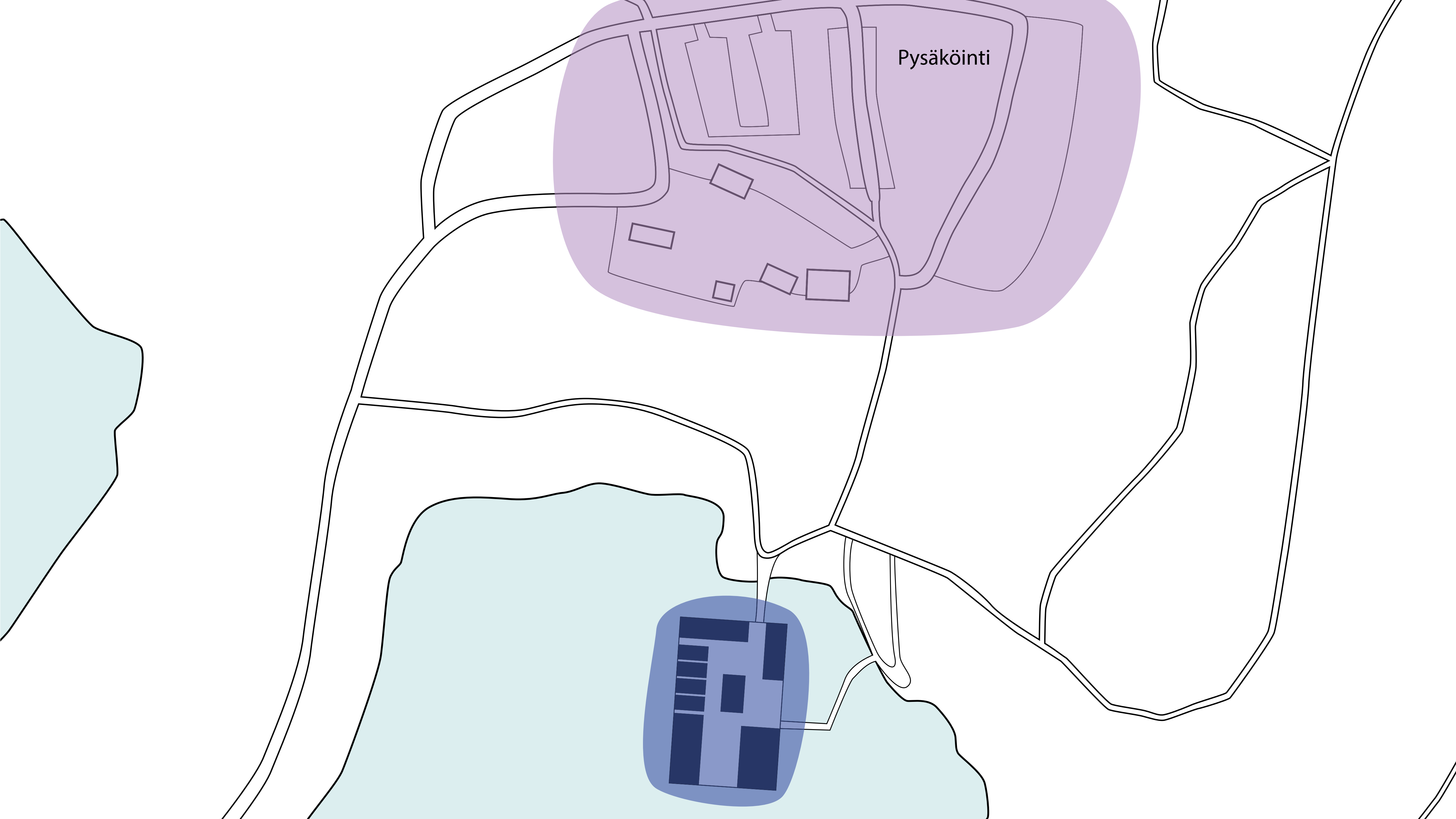


Kylmäinen kokoelma rakennuksia betoniponttoonin päällä.
Kalastajakylä tai vedestä nousevat venesuoijat?

Kuva: Jon Wallis /
jonwallisarchitect.blogspot.com



Saapuminen kauempana sijaitsevalta parkkipaikalta kahta kävelysiltaa pitkin.
Silloista toinen on nostosilta.



Pysäköinti

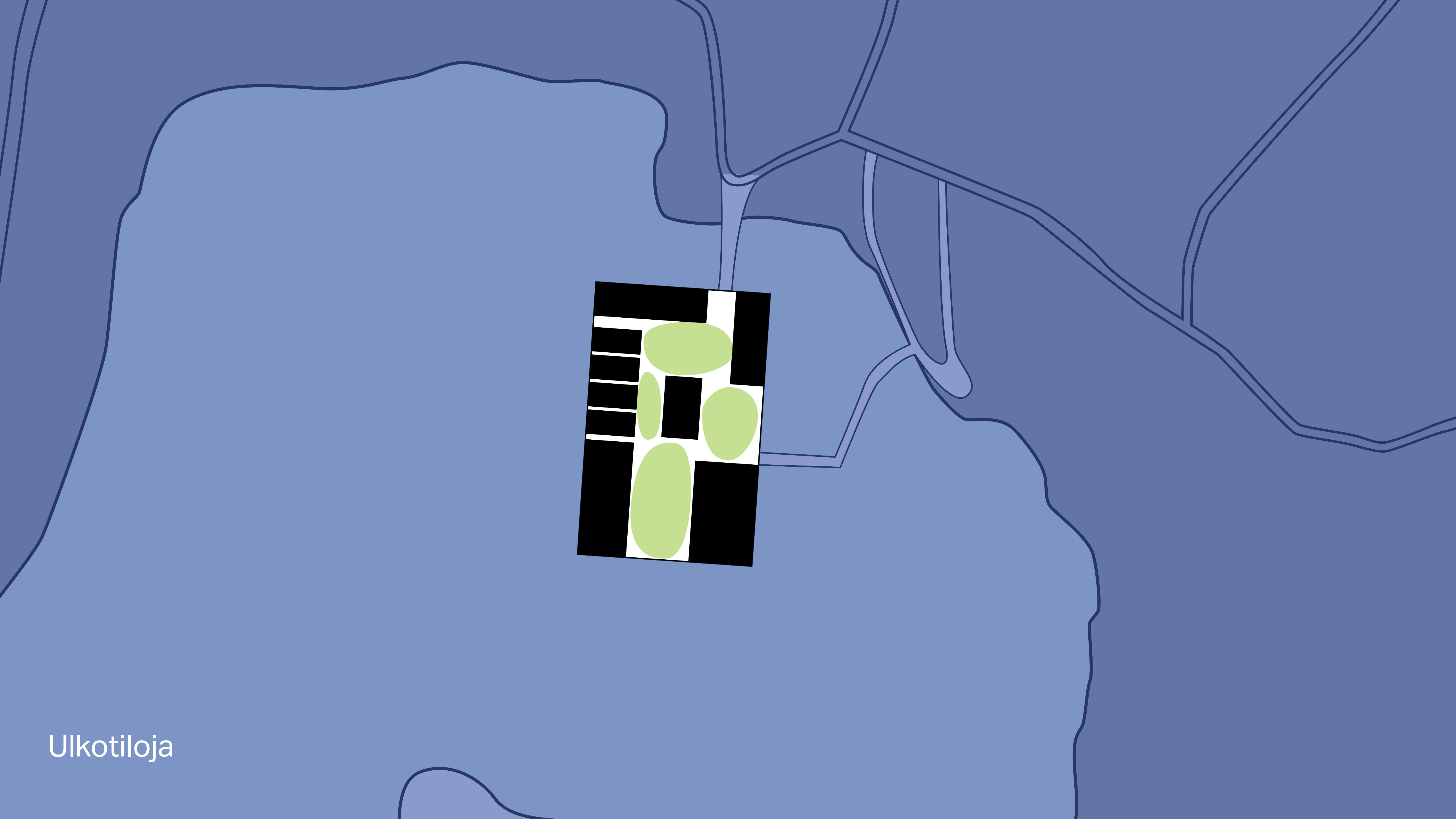




Kuva: Jon Wallis /
jonwallisarchitect.blogspot.com

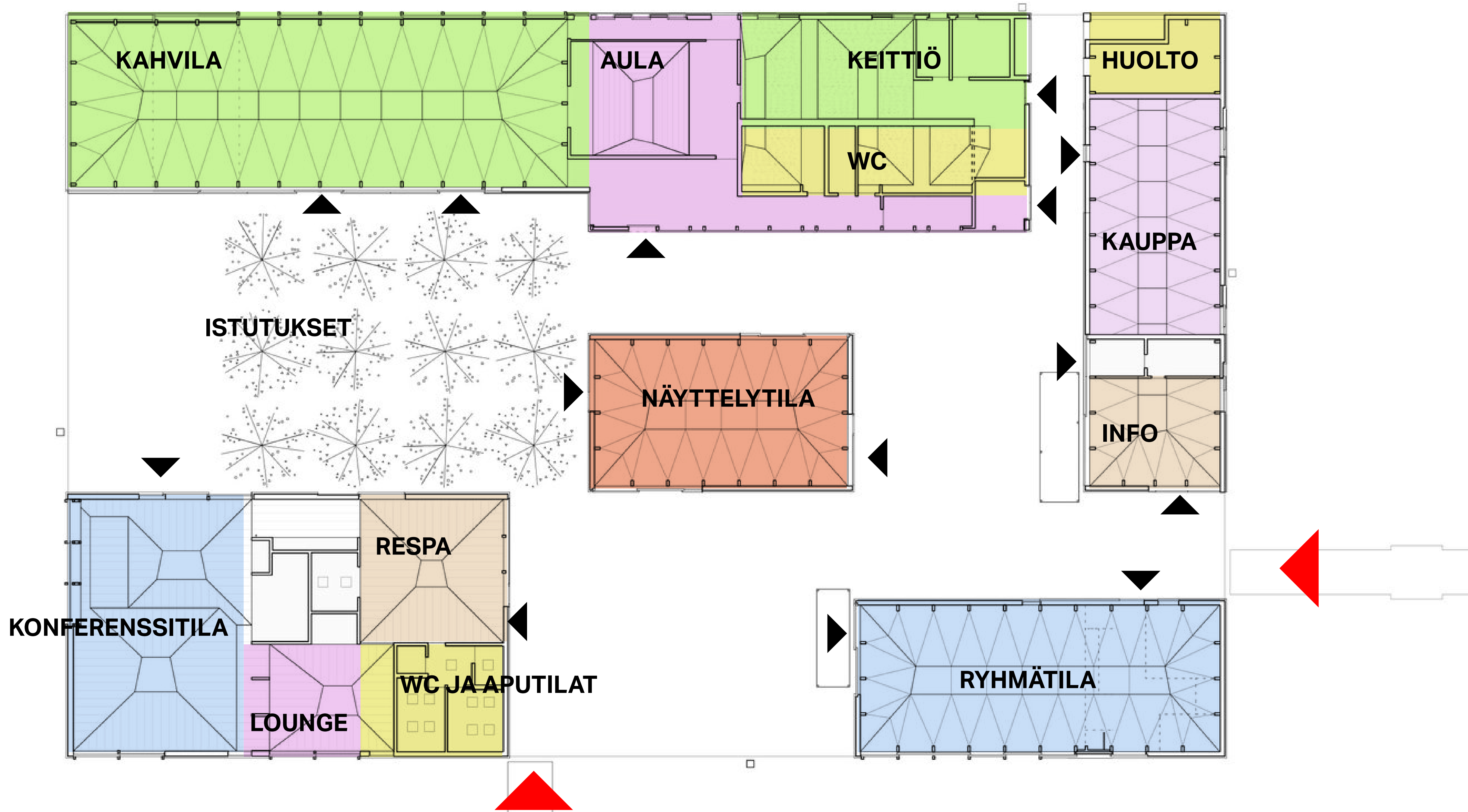


Rakennusten väliin jää tuulelta suojaisia erikokoisia ulkotiloja.
Myös kulku tilojen välillä tapahtuu ulkokautta.



Ulkotiloja

Rakennusten korkeus ja koko määrittelevät käyttöä. Päätoiminnot isoimmissa rakenteissa. Kaikki rakennukset ovat yksikerroksisia ja esteettömiä. Räystäskorkeus on tavanomainen, josta katot nousevat kohti taivasta.



Kuvat: Adam Khan Architects /
adamkhan.co.uk

Melkein kirkkomainen tunnelma.





Osissa sisätiloja kantavat rakenteet on jätetty näkyviin, osissa puuverhoilu.

Kuva: Jon Wallis /
jonwallisarchitect.blog



Kuva: Adam Khan Architects /
adamkhan.co.uk



Maanläheisten materiaalien kontrastina on teräviä ja kiiltäviä objekteja.

Brockholes is a Lancashire Wildlife Trust reserve, in which over 50 years of expertise has been called on to create what you see today from an old sand and gravel quarry.

A big experiment and that's what makes it special.



The Lancashire Wildlife Trust is part of the UK's leading conservation movement. The Wildlife Trusts, like ours across the region, bring you wildlife, a happy home, learning and fun for all nature lovers in Lancashire, Merseyside and North West England. Brockholes is a place you can come and get it done for what we do and if you enjoy it, there are plenty of other places for you to explore!

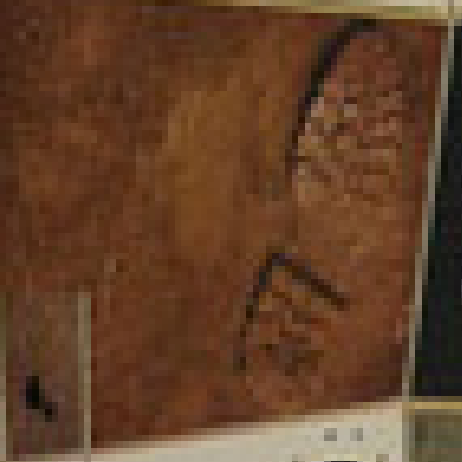


keeping it all TOGETHER

TOGETHER

Brockholes Water Village aims to leave one of the smallest carbon footprints of any UK water attraction. 'Use lightly on the earth' is our motto!

TREADING LIGHTLY ON THE PLANET



Each month a large amount of earth had to be moved to create the Water Village. Every bit of earth and stone has been removed and has been used to landscape the reserve.

Water

Water is essential for life. It is also essential for the environment. It is the lifeblood of the planet. It is the reason we can breathe. It is the reason we can drink. It is the reason we can live.



FLOATING WORLD



WHAT HAPPENED TO THE FLOODING BRIDGE AT BROCKHOLES WETLANDS?

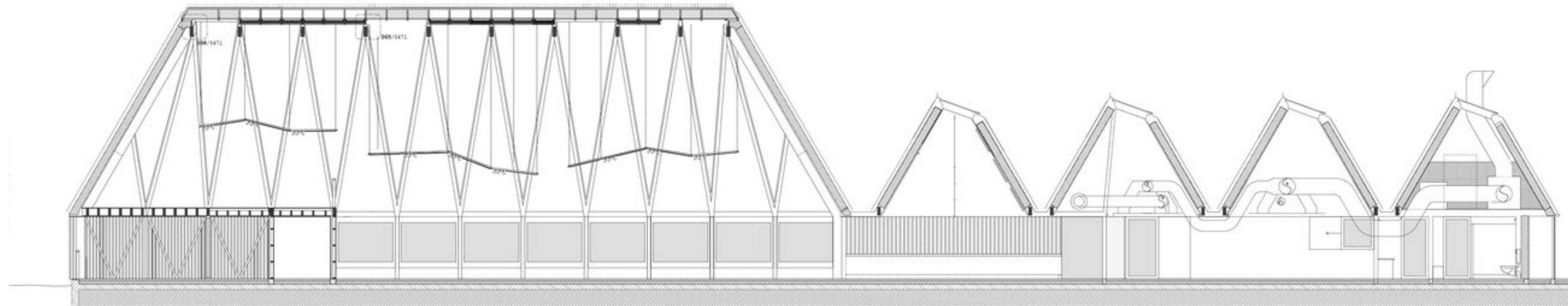
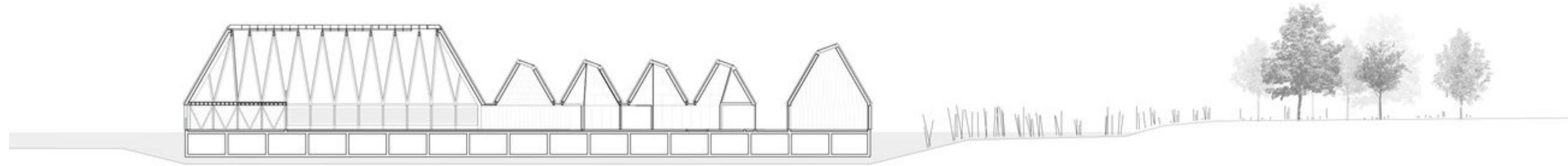


look

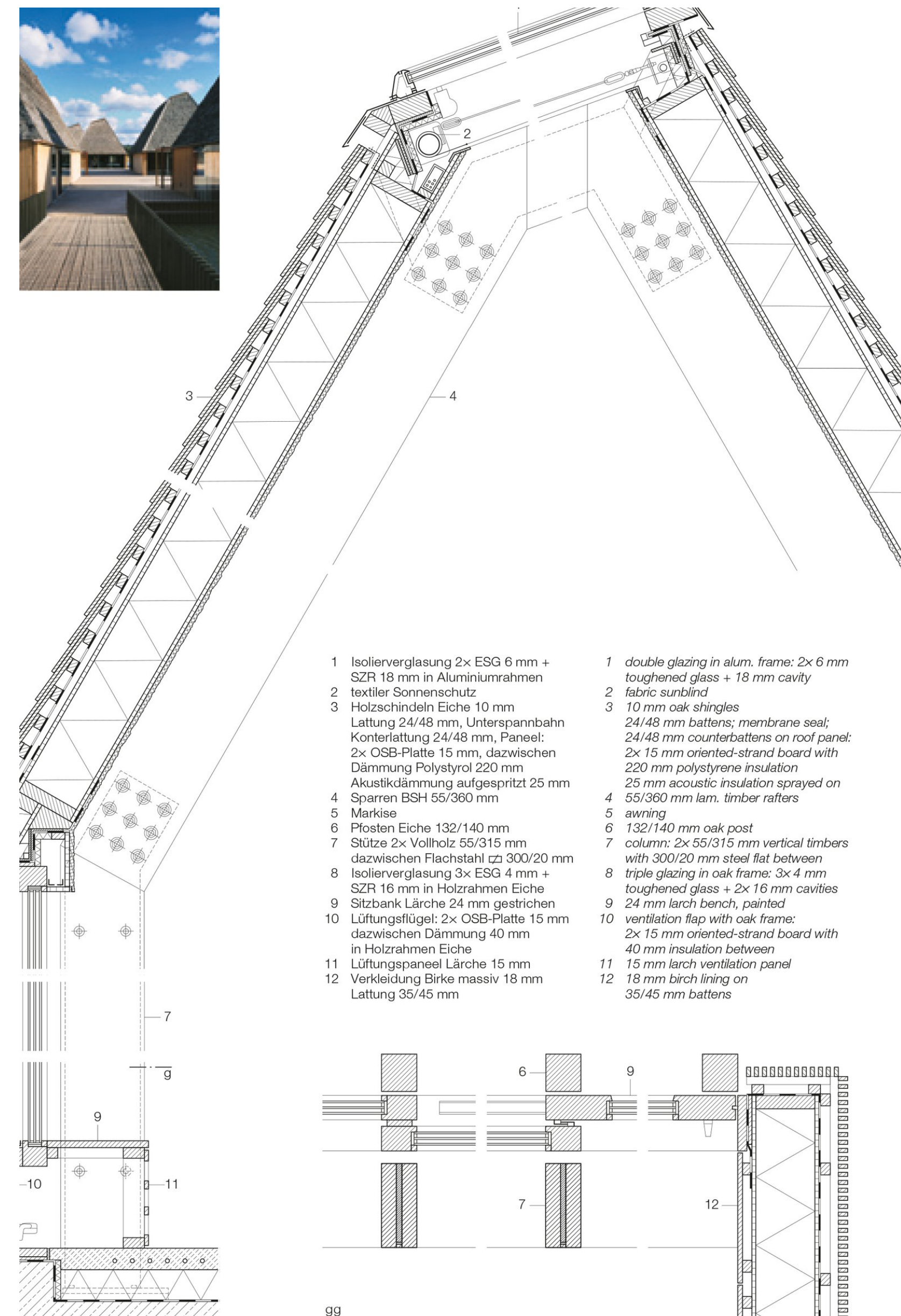
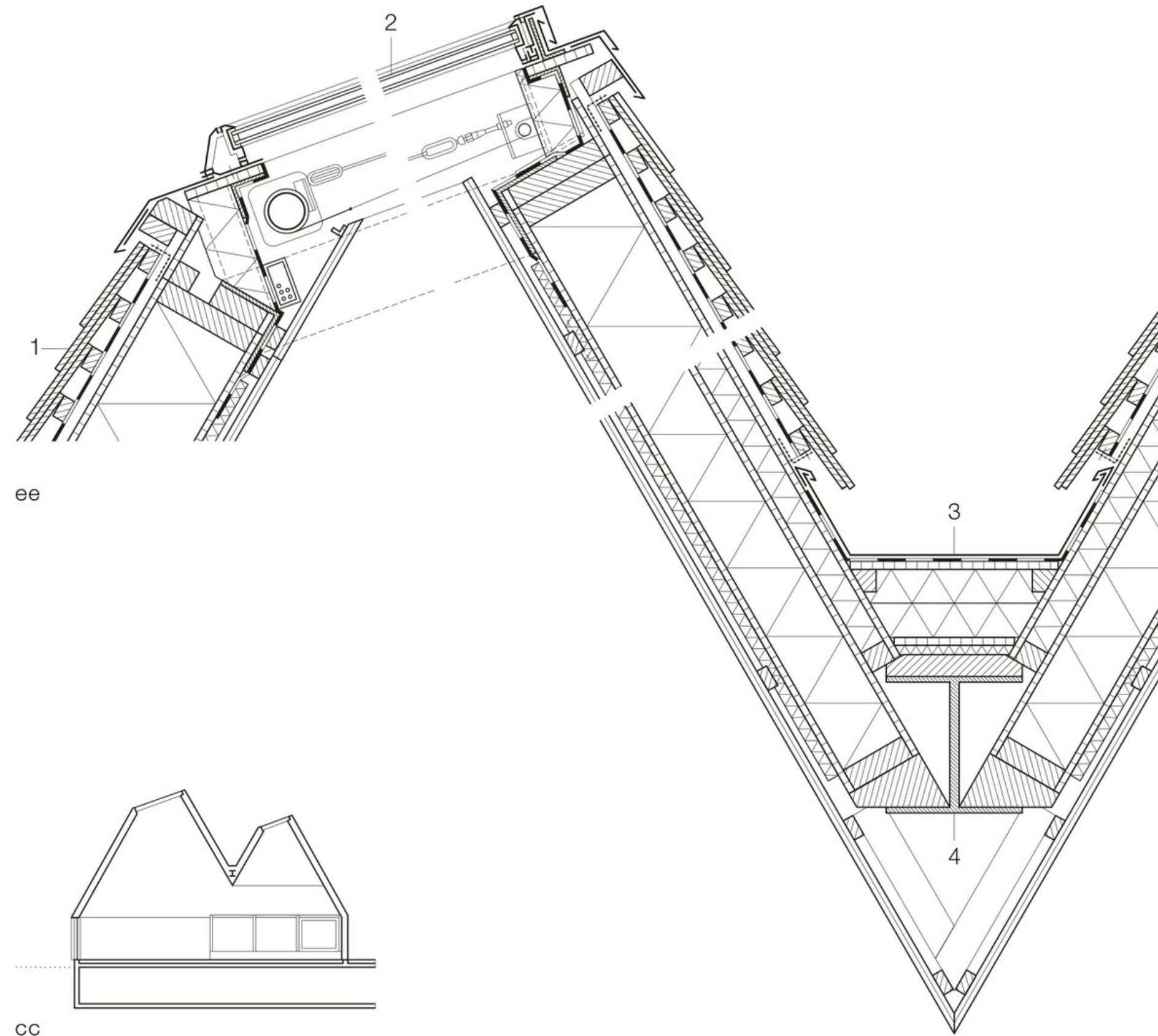


Kuva: Adam Khan Architects /
adamkhan.co.uk

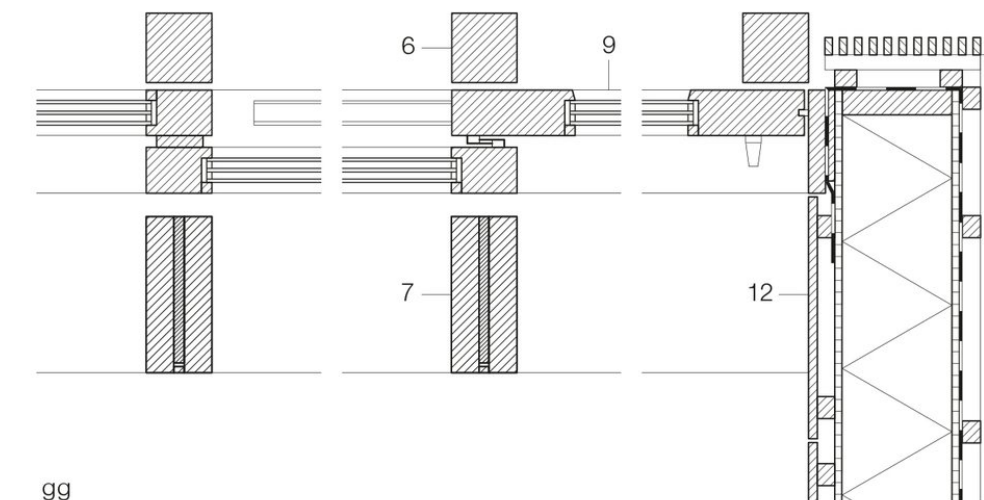
Kantavana rakenteena teräksellä vahvistettu puu. Sisäverhoilu puuta.



 www.detail.de/plus
www.detail.de/plus_english



- | | |
|---|--|
| 1 Isolierverglasung 2x ESG 6 mm + SZR 18 mm in Aluminiumrahmen | 1 double glazing in alum. frame: 2x 6 mm toughened glass + 18 mm cavity |
| 2 textiler Sonnenschutz | 2 fabric sunblind |
| 3 Holzschindeln Eiche 10 mm
Lattung 24/48 mm, Unterspannbahn
Konterlattung 24/48 mm, Paneel:
2x OSB-Platte 15 mm, dazwischen
Dämmung Polystyrol 220 mm
Akustikdämmung aufgespritzt 25 mm | 3 10 mm oak shingles
24/48 mm battens; membrane seal;
24/48 mm counterbattens on roof panel:
2x 15 mm oriented-strand board with
220 mm polystyrene insulation
25 mm acoustic insulation sprayed on |
| 4 Sparren BSH 55/360 mm | 4 55/360 mm lam. timber rafters |
| 5 Markise | 5 awning |
| 6 Pfosten Eiche 132/140 mm | 6 132/140 mm oak post |
| 7 Stütze 2x Vollholz 55/315 mm
dazwischen Flachstahl 300/20 mm | 7 column: 2x 55/315 mm vertical timbers
with 300/20 mm steel flat between |
| 8 Isolierverglasung 3x ESG 4 mm + SZR 16 mm in Holzrahmen Eiche | 8 triple glazing in oak frame: 3x 4 mm toughened glass + 2x 16 mm cavities |
| 9 Sitzbank Lärche 24 mm gestrichen | 9 24 mm larch bench, painted |
| 10 Lüftungsflügel: 2x OSB-Platte 15 mm
dazwischen Dämmung 40 mm
in Holzrahmen Eiche | 10 ventilation flap with oak frame:
2x 15 mm oriented-strand board with
40 mm insulation between |
| 11 Lüftungspaneel Lärche 15 mm | 11 15 mm larch ventilation panel |
| 12 Verkleidung Birke massiv 18 mm
Lattung 35/45 mm | 12 18 mm birch lining on
35/45 mm battens |



99

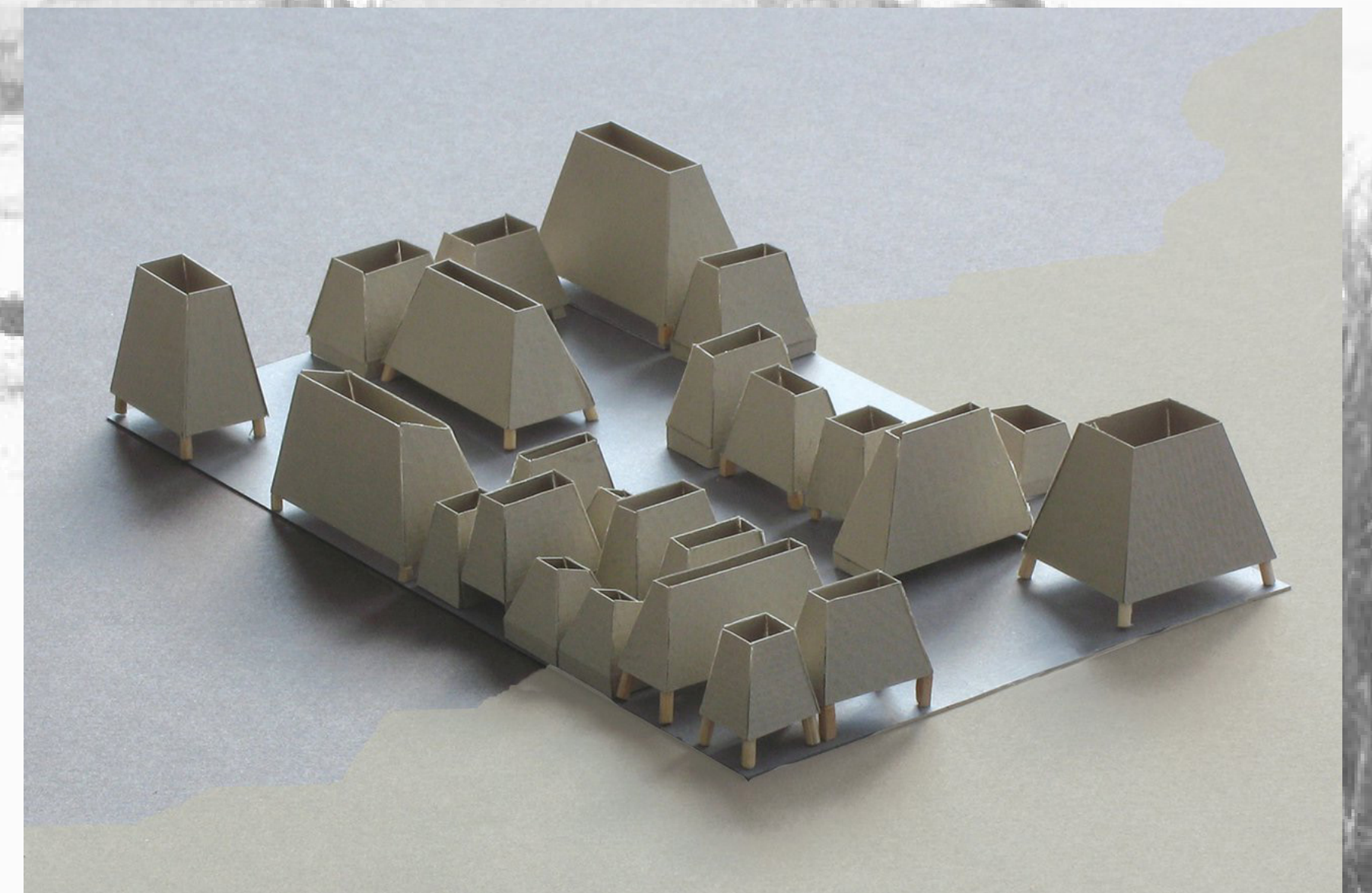
Kuva: Adam Khan Architects /
adamkhan.co.uk



Kuvat: Adam Khan Architects /
adamkhan.co.uk



Inspiraatiokuva ja kilpailuehdotuksen visualisointi.



Kuva: Adam Khan Architects /
adamkhan.co.uk



Kuvat: Adam Khan Architects /
adamkhan.co.uk







Kuvat: Adam Khan Architects /
adamkhan.co.uk



Kuva: Adam Khan Architects /
adamkhan.co.uk





**NATIONAL
PARK CENTER**

Visiting Center at Swiss National Park, Zernez

Valerio Olgiatin suunnittelema
luonnonpuiston vieraskeskus

Valmistunut 2008



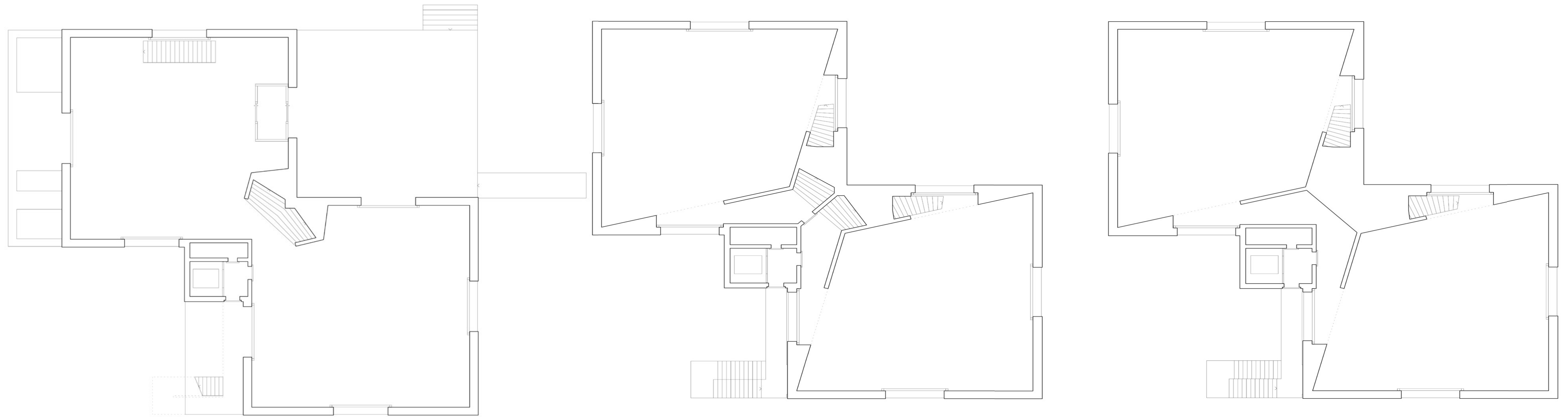
Sijainti sveitsiläisen pikkukylän keskustassa.

Kuva: Javier Miguel Verme /
Archdaily.com

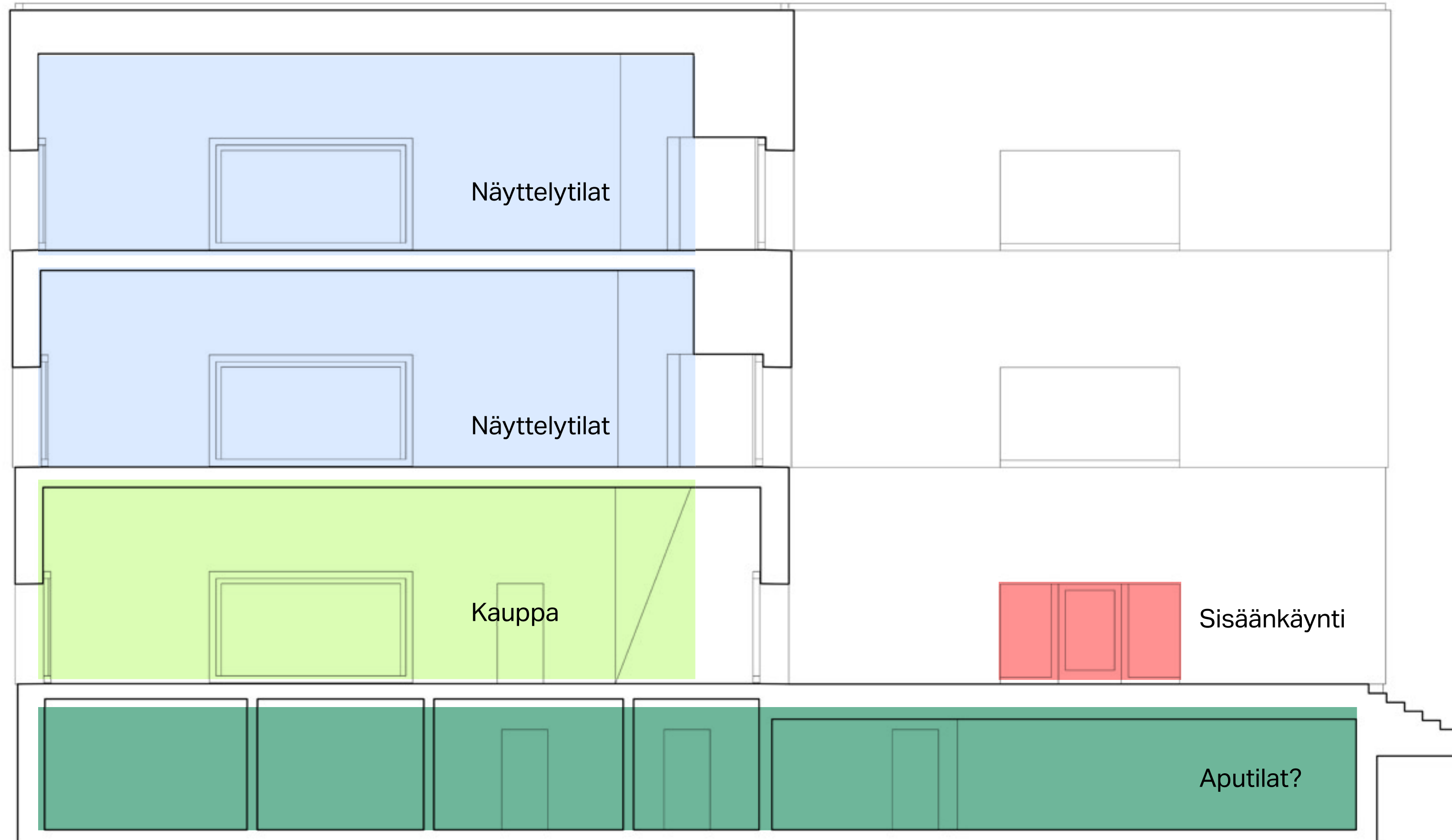


Yksiaineinen betoninen möhkäle. Syvät ikkuna-aukot näyttävät aukoilta.





Pohjaratkaisu on sama kolmessa kerroksessa. Peilaantuu kahden kuution leikkauksesta.



Kuva: Javier Miguel Verme /
Archdaily.com



Oven korkuiset ikkunat portaiden yläpäissä, näkymät kadulle jokaiseen ilmansuuntaan.





Kiiltävä ulkoporras erottuu selvästi.

Kuva: Archdaily.com



“Kaiteessa” samaa henkeä metallisten ulkoportaiden kanssa.



Sisustus ei räyhää.

Kuvat: <https://www.nationalpark.ch/>



Sisäänkäynti suoraan myymälään, jonka kiintokalusteet lähes yksiaineisia.

© SNP



Arkkitehtuuri antaa tilaa teoksille. Sisätilojen toiminnot lähes vapaasti järjesteltävissä.



Kaikissa tiloissa identtinen tekniikka mahdollistaa vaihtuvat näyttelyt.



Yksiaineisuus toteutuu rakenteessa: betonin seassa savipellettejä eristeenä.

Kaksi erilaista luonnonpuiston
vierailijakeskusta:

National Park Centre on monotoninen, ja
antaa painon näyttelyiden sisällölle.

Brockholes on herkkä ja leikkimielinen.
Toimii ympäristössään paremmin.