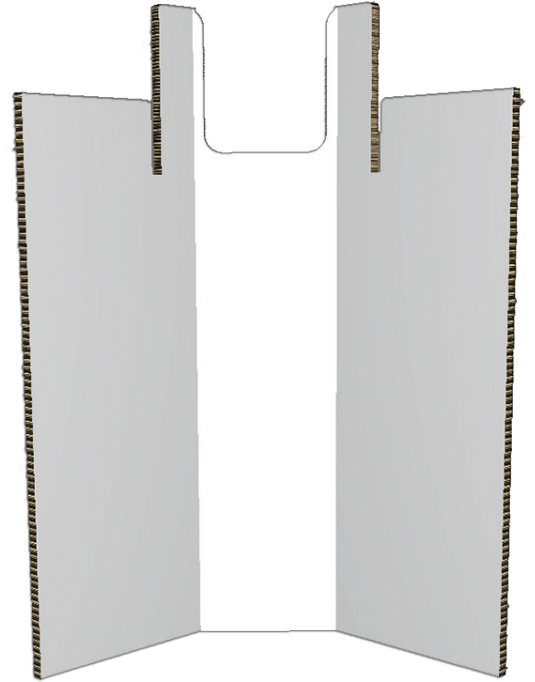
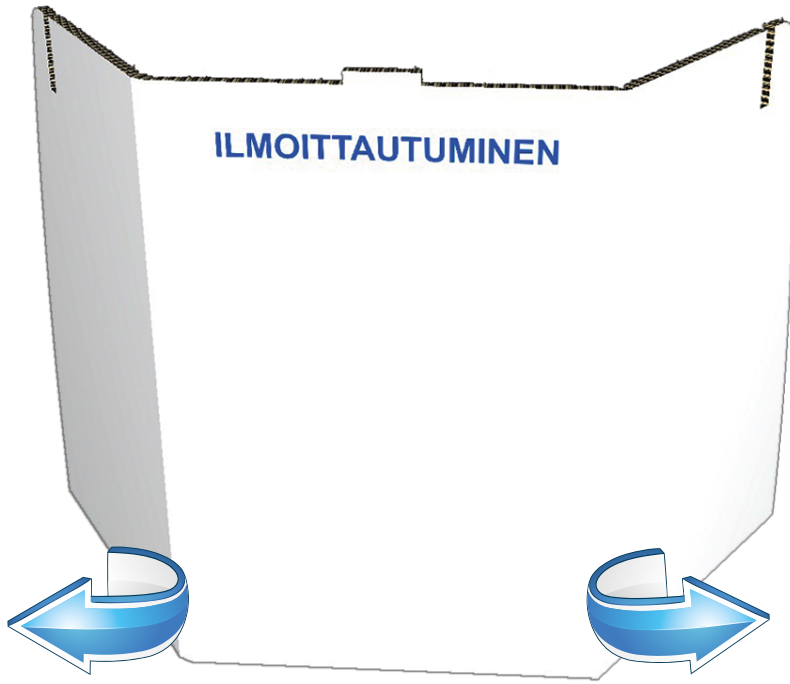


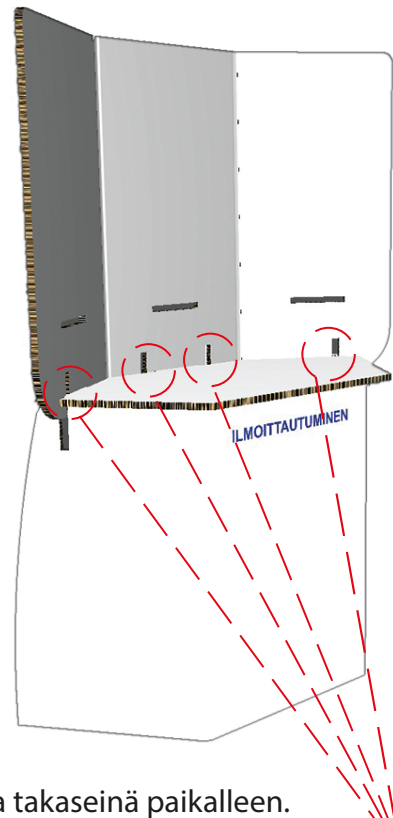
# Aalto-infotiskin kokoamisohje



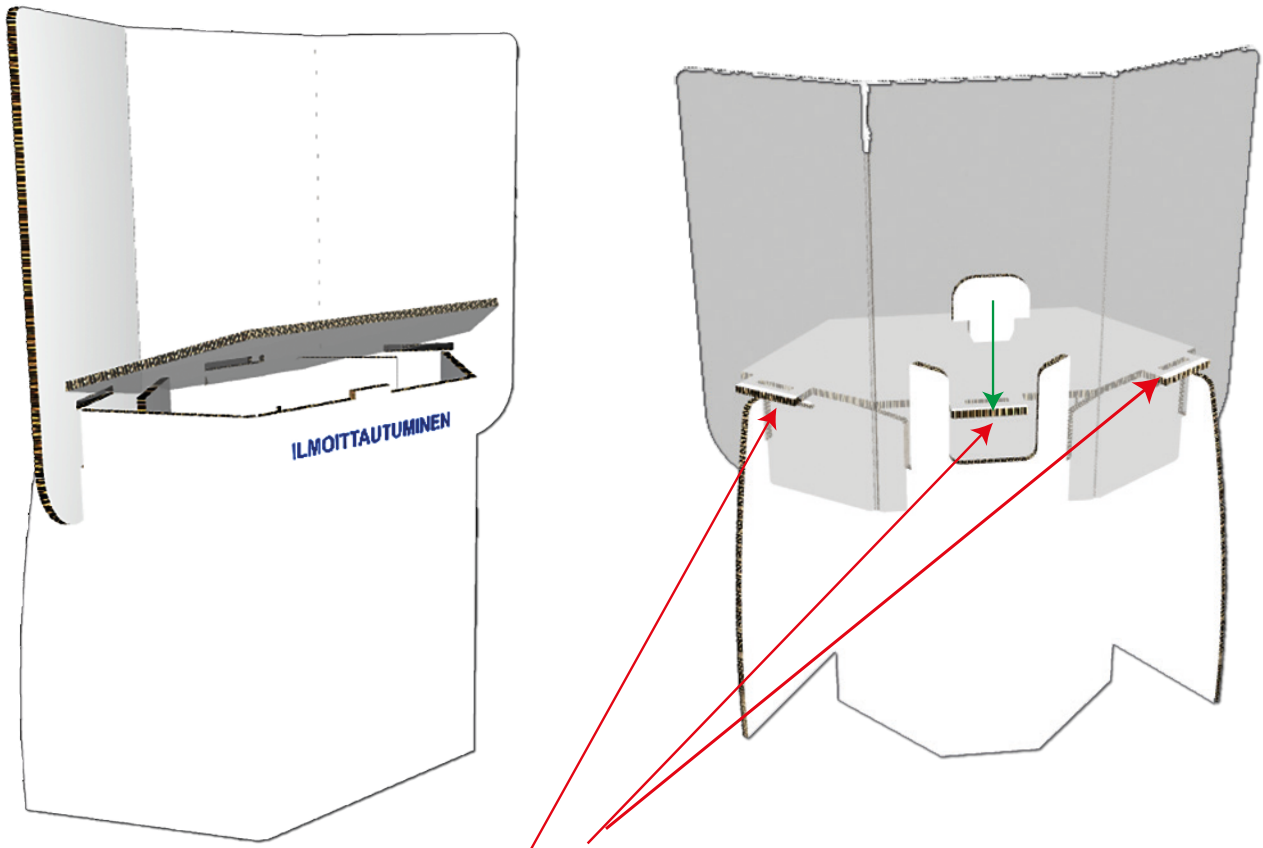
1) Käännä tiskin alaosat n. 45° astetta taaksepäin, kuvan mukaisesti



2) Asettele tiskin alaosat kuvan mukaisesti.

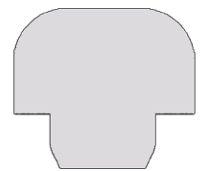
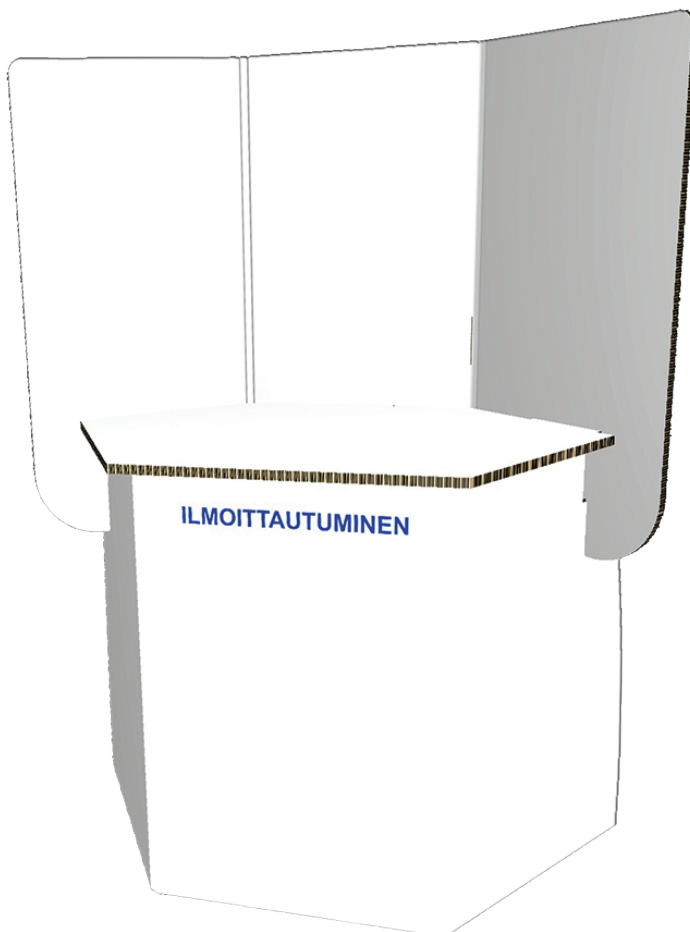


3) Nosta takaseinä paikalleen.  
Lukitse laittamalla takaseinän **hahlot**  
alaosan koloihin.



4) Laita kansilevy paikalleen. Laita ensin **tiskin kielekkeet takaseinästä läpi**, sitte lukitse tiski laittamalla alaosan kieleke tiskin alla olevaan koloon.

5) Lukitse osat paikalleen **lukkopaloilla**



Lukkopala

Valmis tiski