

Balanstri Pocket kokoamisohje

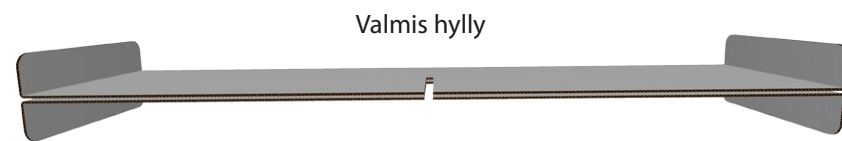
Laatikon kokoamisjärjestys



Hyllyt 4 kpl (nro 1)

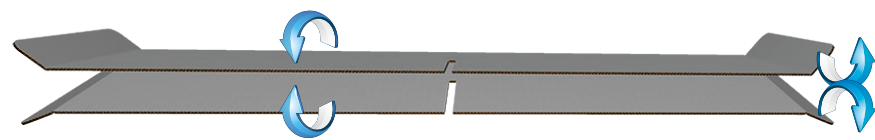
Keskijakaja 1 kpl (nro 2)

Laatikko

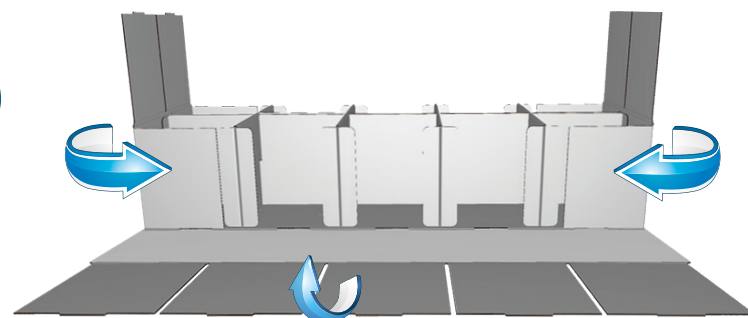


Valmis hylly

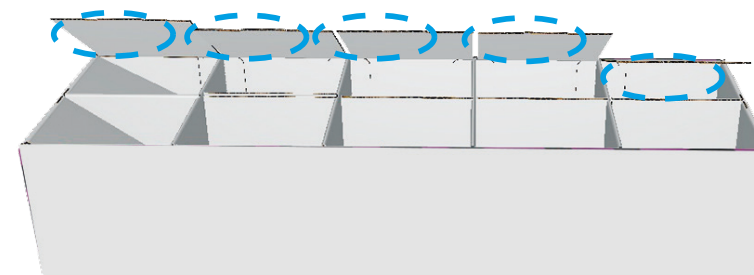
Aloita kokoamalla laatikon hyllyt (merkattu numerolla 1) ja keskijakaja (merkattu numerolla 2) taittelemalla kuvan mukaisesti, esitaitettuja linjoja pitkin.



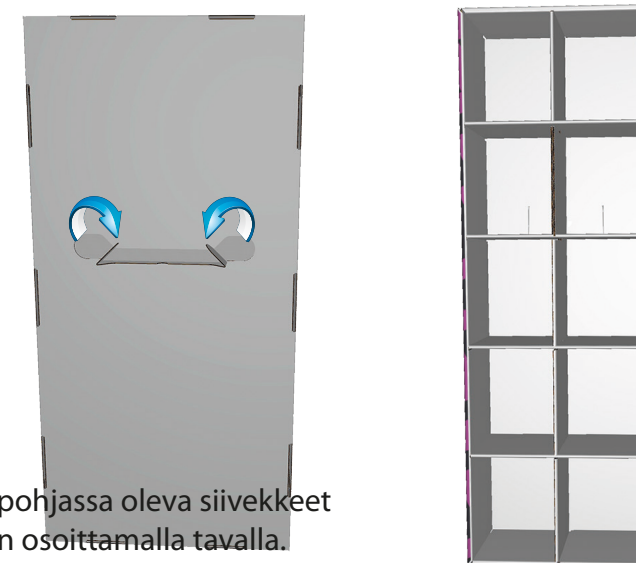
Taittele laatikko kuvan mukaisesti.



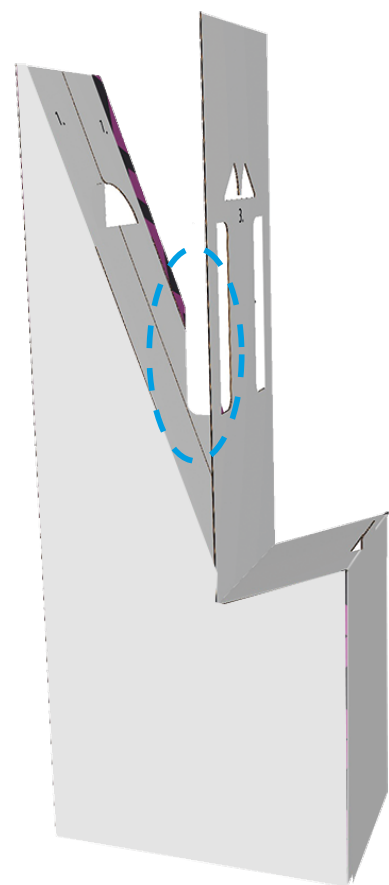
Lukitse taitokset laittamalla kiinnikkeet laatikon pohjassa olevien reikien läpi.



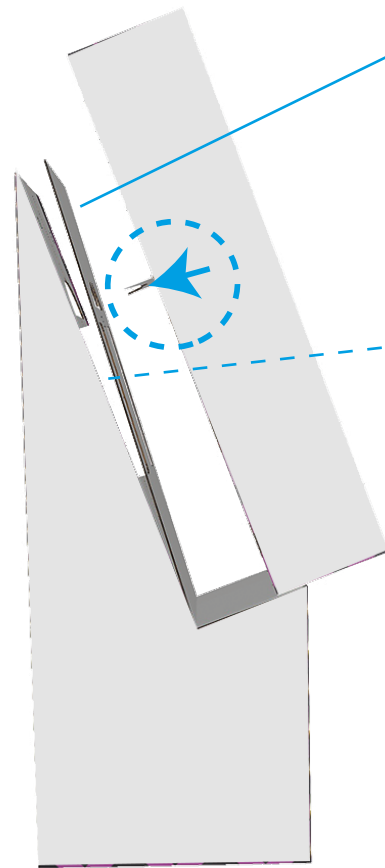
Taittele laatikon pohjassa oleva siivekkeet vastakkain, kuvan osoittamalla tavalla.



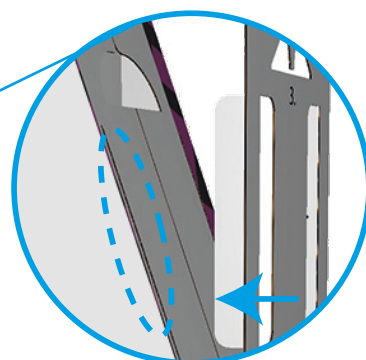
Valmis laatikko.



Taittele kuvan mukaisesti. Taita taustapahvissa olevat läpät (nro 5) valmiiksi, mutta älä vielä kiinnitä.



Laita nyt laatikon taitetut siivekkeet (nro 6) rungon taustapahvin kolosta läpi (nro5). Laatikko lukitaan avaamalla taitos.

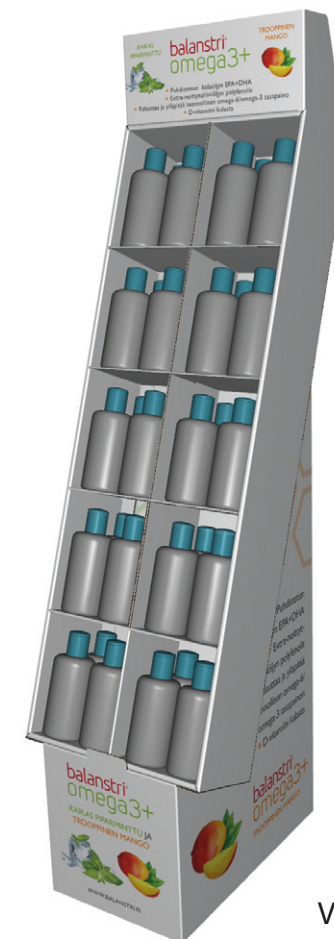


Kun laatikko on kiinni rungossa, kiinnitä taustalevyssä olevat läpät (nro 6) rungossa oleviin koloihin (nro 7).



Laita sisätuki (valkoinen laatikko) alosaan kuvan mukaisesti

Taita huippari (nro 8) esitaitettuja linjoja pitkin ja asettele paikalleen laatikon taitoksen sisälle.



Valmis display