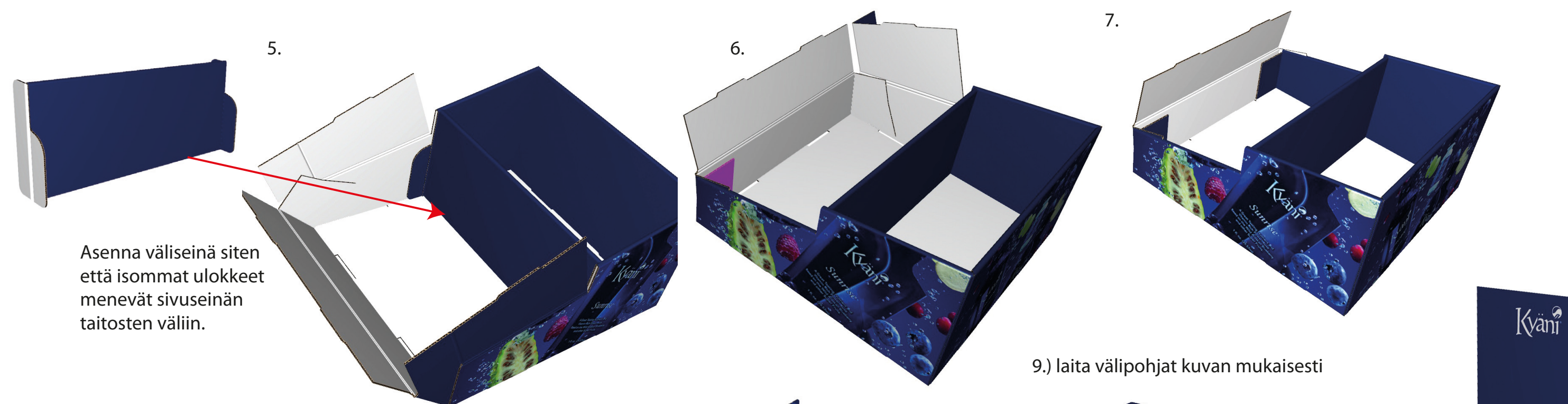
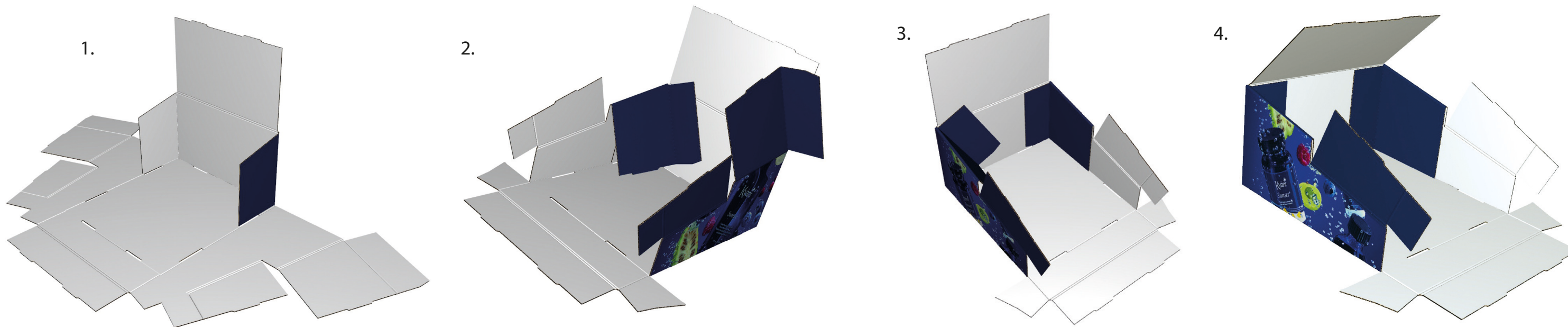


**Kyäni pöytätelineen kokoamisohje.** HUOM! Noudata ohjeen mukaista kokoamisjärjestystä, muuten et ehkä saa koottua telineettä.



Asenna väliseinä siten että isommat ulokkeet menevät sivuseinän taitosten väliin.

9.) laita välipohjat kuvan mukaisesti

Valmis runko

8.) laita keskijakaja kuvan mukaisesti

