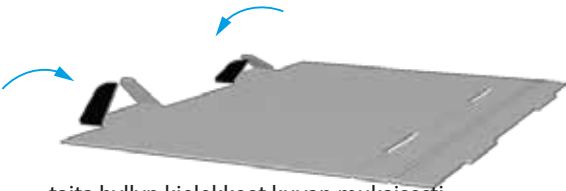
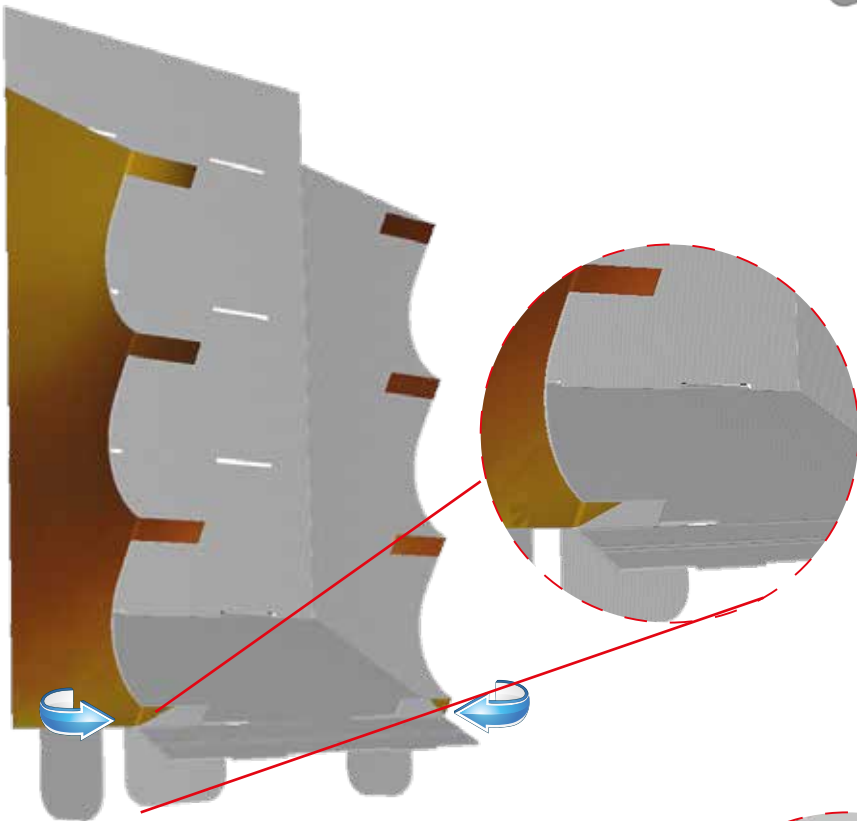
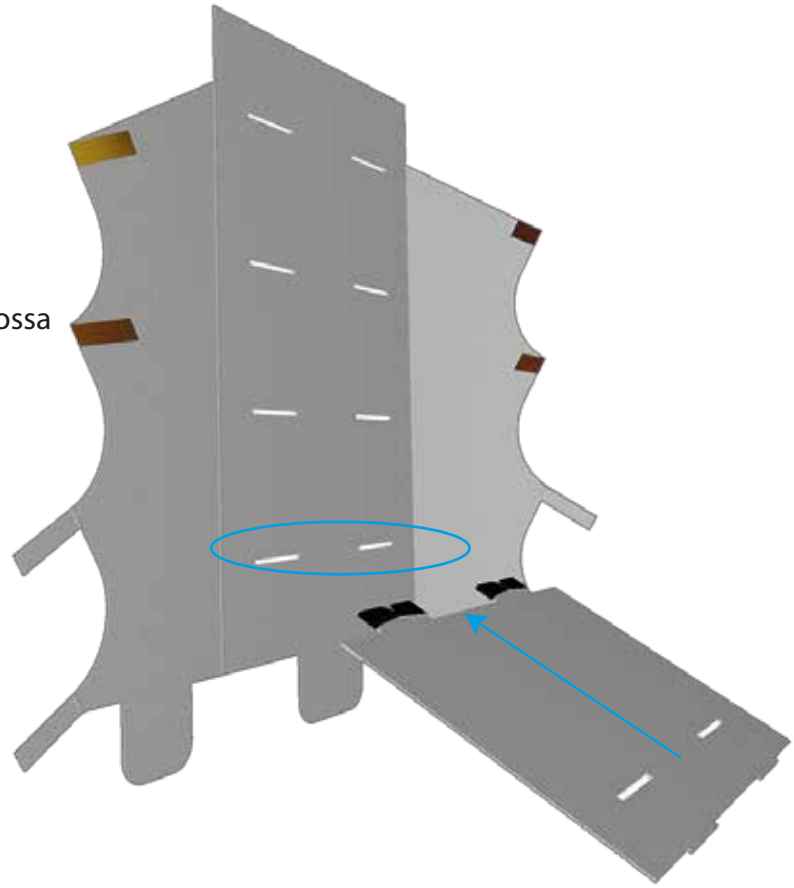


Soturikissat Displayn kokoamisohje

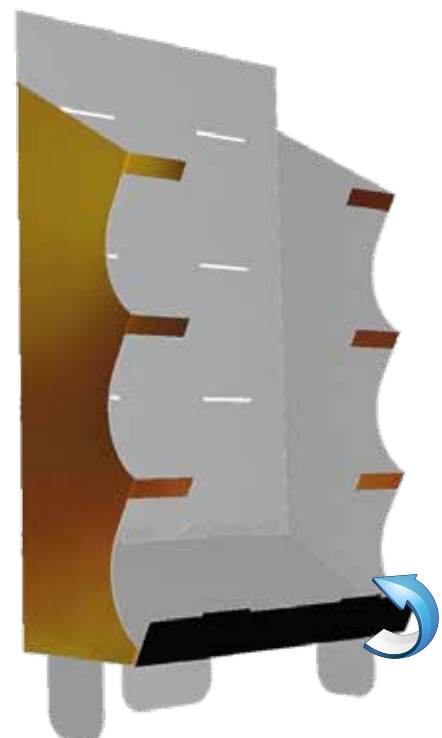
- 1) Aloita laittamalla hyllyt.
Taitetut hyllyn kielekkeet laitetaan rungossa olevista koloista läpi.



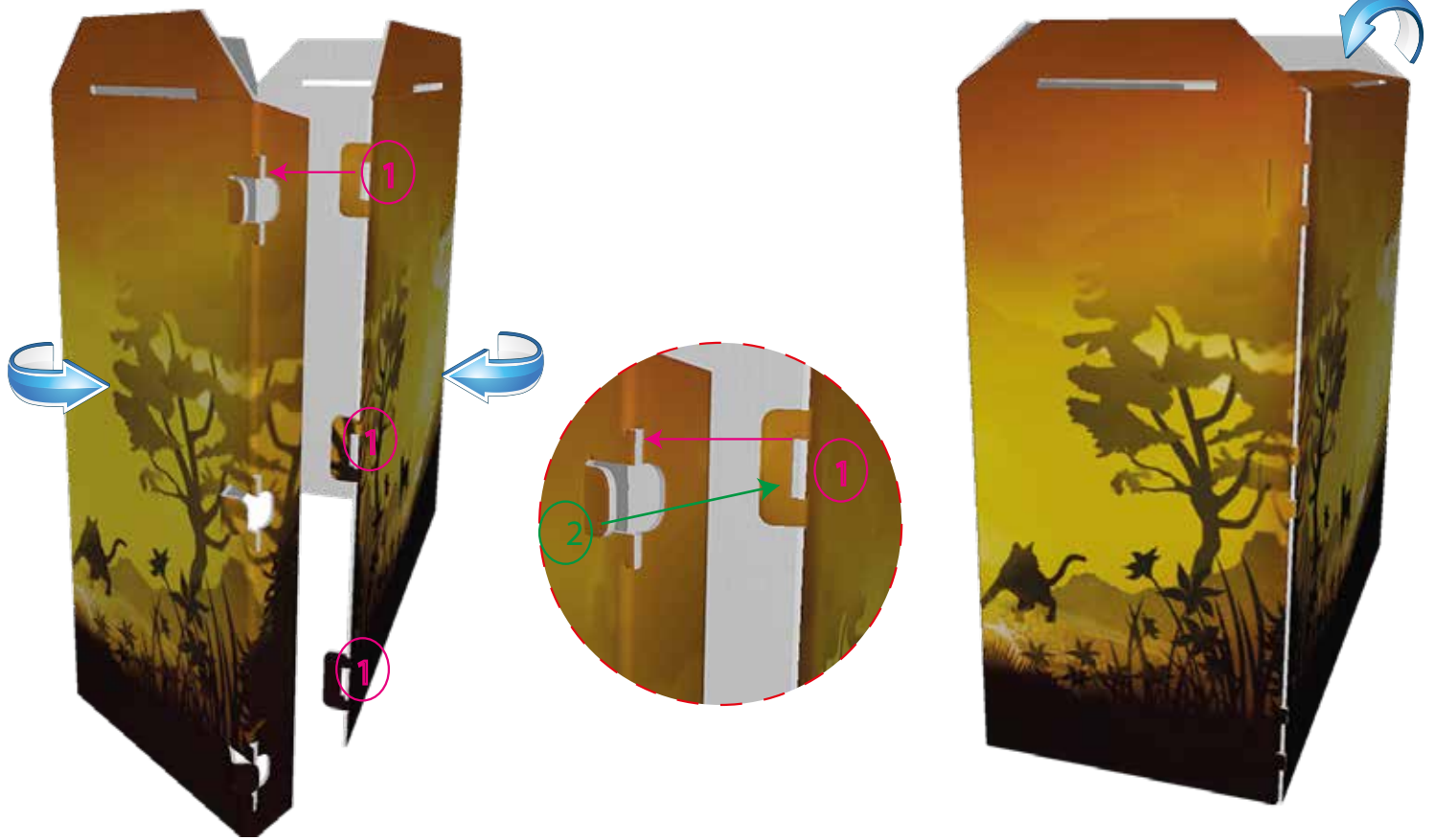
taita hyllyn kielekkeet kuvan mukaisesti, kun hylly on paikallaan rungossa, avaamalla kielekkeet hylly lukittuu.



- 2) Taita rungossa olevat kielekkeet luvan mukaisesti...

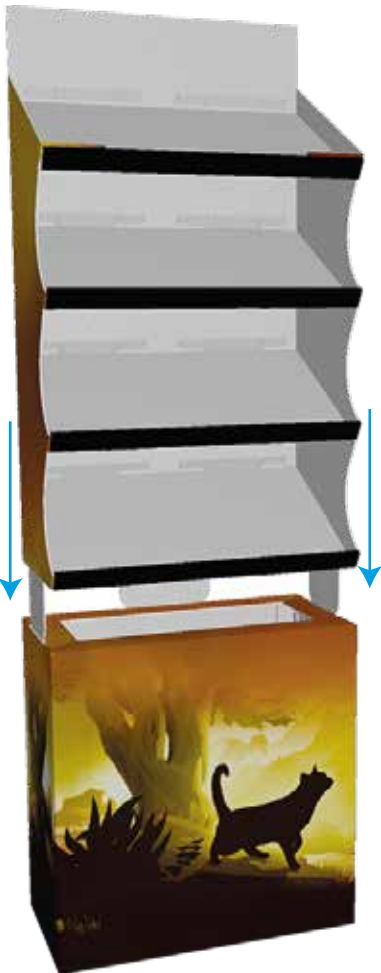


... ja taita hyllyn etureuna, ja lukitse hyllyn kielekkeet pohjassa olevaan koloon.

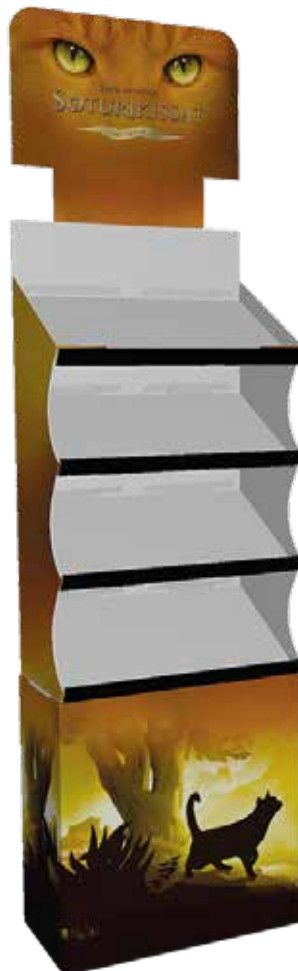


3) Käännä alaosa kuvan mukaisesti ja lukitse laittamalla **ensin sivun 1 kielekkeet nuolen osoittamasta reiästä läpi** ja sitten **sivun 2 kielekkeet nuolen osoittamasta reiästä**.

4) Taita läpät 90°



4) Laita rungon kielekkeet alaosassa oleviin koloihin



5) Laita huippari paikalleen



Valmis.