

The background is a dark blue field with a light blue grid. Overlaid on the grid are several thin, light blue geometric shapes: a large triangle on the left, a smaller triangle in the center, and a trapezoid at the bottom. The text is centered in white.

AIRAKSINEN

Visuaalisen
ilmeen ohjeisto

Tämä on Airaksinen Attorneys Ltd:n
visuaalisen ilmeen ohjeisto.

LAATIJA — Merkitys Design Oy
LISÄTIEDOT — info@merkitys.eu
PÄIVITETTY — 17. marraskuuta 2016

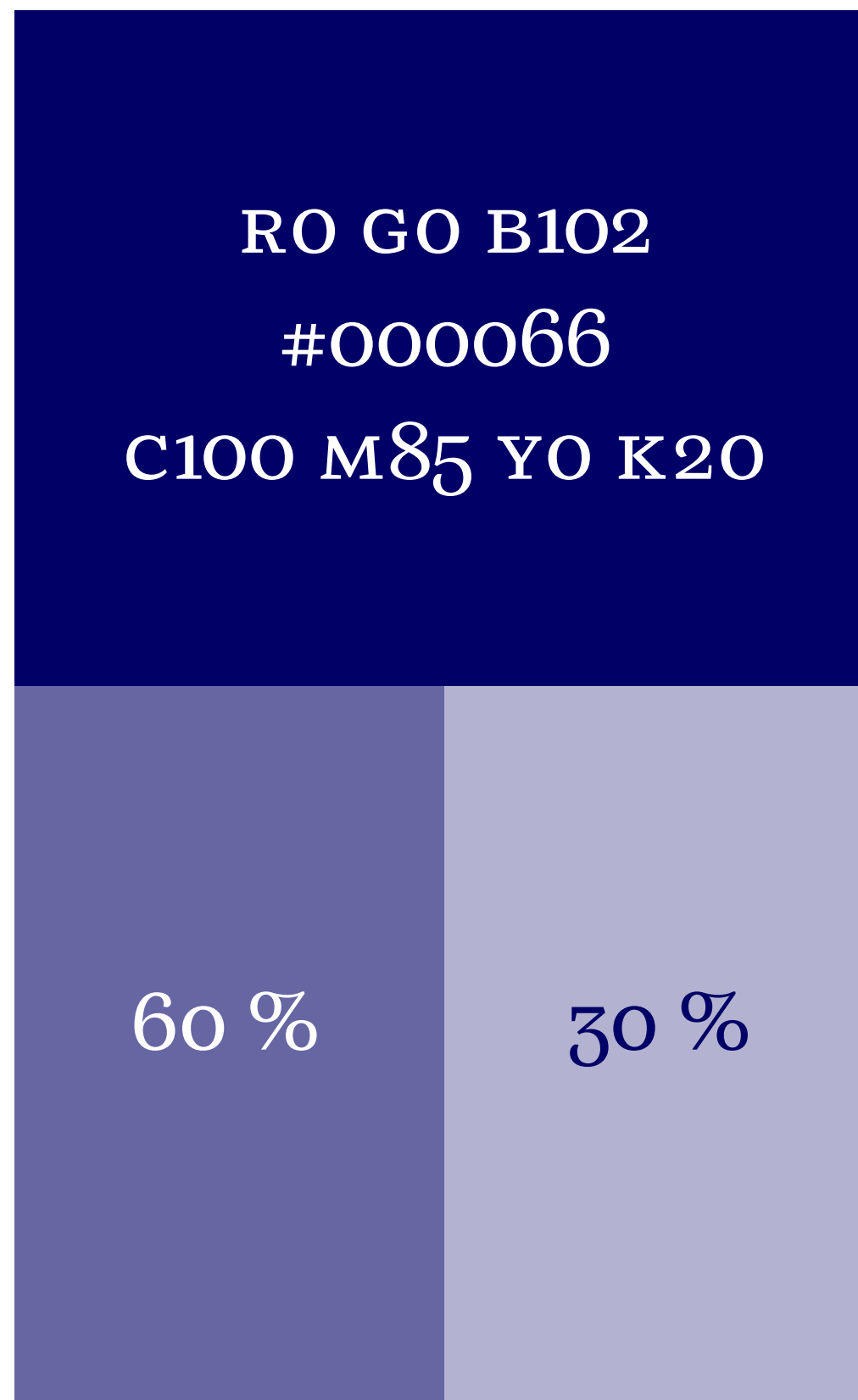
Värit	3
Typografia	4
Valokuvat	5
Tunnus	6
Suoja-alue	7
Ei näin	8

Värit

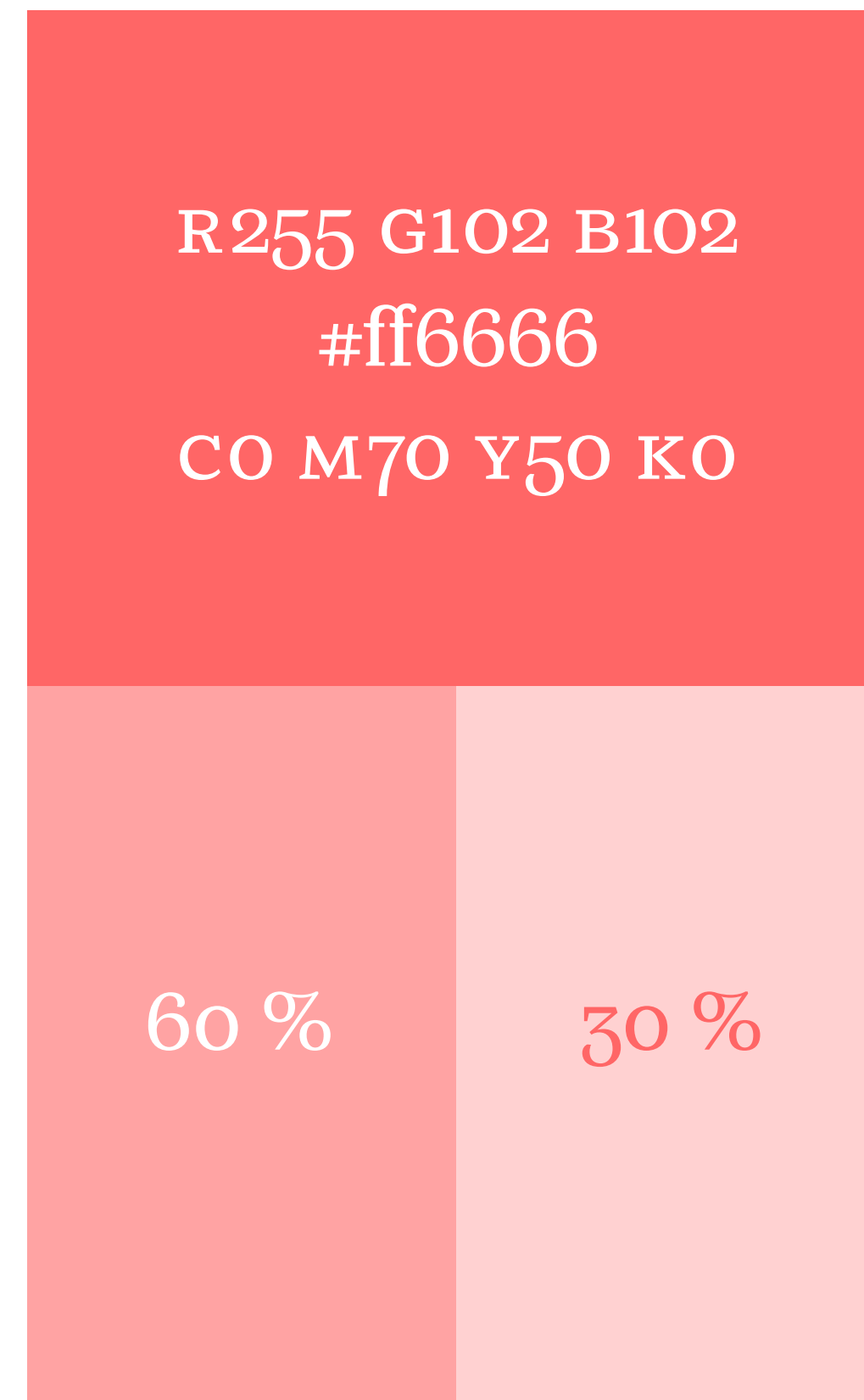
Ilmeen pääväri on tummansininen **Pantone Reflex Blue**. Tämän lisäksi ilmeeseen kuuluvat lohenpunainen aksenttiväri ja valkoinen.

Näitä värejä tulee käyttää ainoastaan tässä esitettyjen värikoodien mukaisesti. Värejä voidaan myös taittaa valkoiseen oheisten prosenttilukujen mukaisesti.

PMS Reflex Blue



PMS 170



Typografia

Ilmeen mukainen moderni typografia syntyy Daniel Sabinon vuonna 2013 suunnittelemasta **Silva Text**-kirjaintyypistä, josta käytetään neljää eri leikkausta: Book, Book Italic, Bold ja Bold Italic.

Nämä fontit sekä niiden netti-fonttiversiot (webfont) löytyvät tämän paketin **Fontit**-kansioista.

Mikäli Silva Text ei ole käytettävissä, sen voi korvata **Georgialla**.

Silva Text Book

Silva Text Book Ita

Silva Text Bold

Silva Text Bold Ita

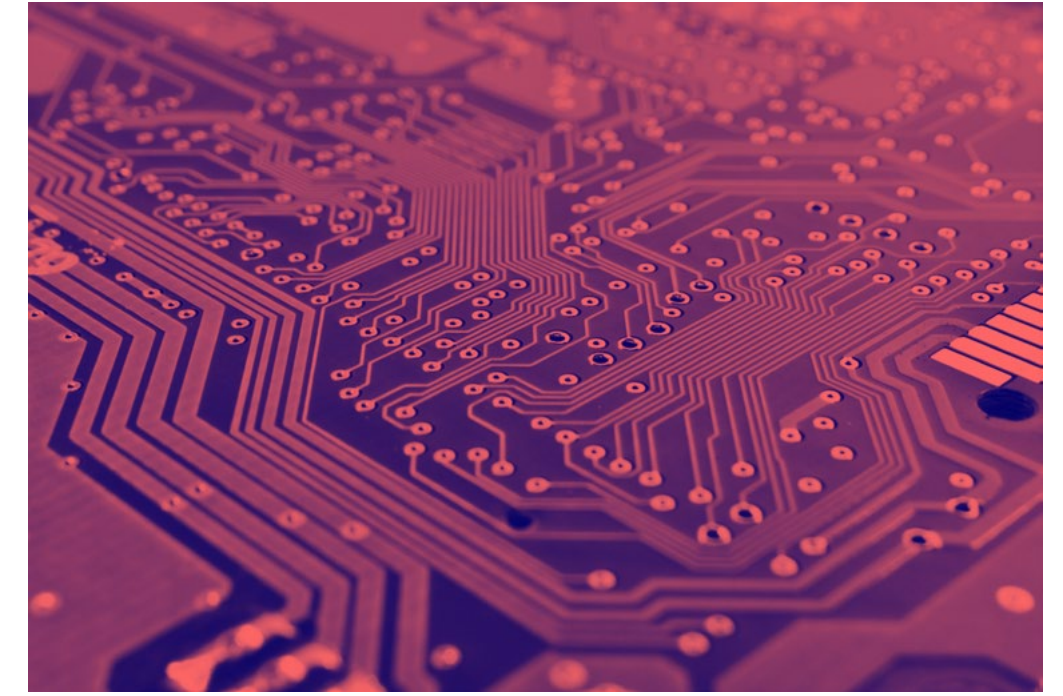
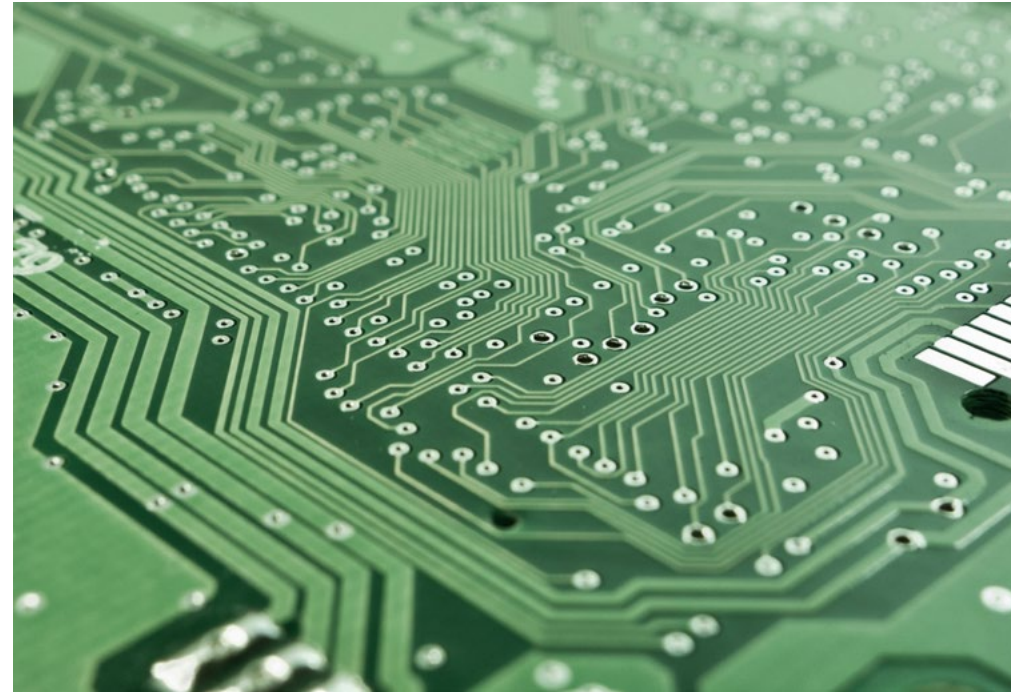
Aa Bb Cc Dd Ee Ff Gg Hh Ii Jj Kk Ll Mm

Rr Ss Tt Uu Vv Ww Xx Yy Zz Åå Ää Öö

1 2 3 4 5 6 7 8 9 0 ! ? & € \$ £ @ § % - -

Valokuvat

Viestinnässä voidaan käyttää tyyliään ja teknisiltä ominaisuuksiltaan erilaisia valokuvia, mutta ne sidotaan ilmeeseen kuuluvaksi värisuodattimen avulla.



Gradient Map -suodatin Adobe Photoshopissa seuraavilla säädöillä:



Tunnus

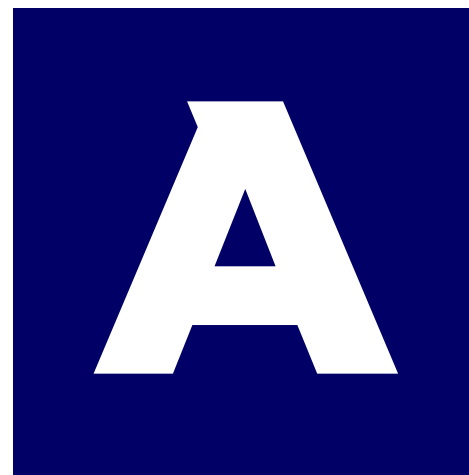
Tunnuksesta on kaksi versiota:

Airaksinen-logotyyppi eli logo on ilmeen pääasiallinen tunnus, jota tulee käyttää lähes kaikissa sovelluksissa.

A-merkki on tarkoitettu käytettäväksi erittäin pieniin kohteisiin sekä koristeenomaisiin tilanteisiin (esim. pinssi, profiilikuva sosiaalisessa mediassa, selainikkunan favicon). Merkki on valmiiksi sommiteltu neliön sisään.

Tunnukset tulee mieluiten ottaa käyttöön vektorimuotoisista pdf-tiedostoista, jotka löytyvät **Logo-**kansiosta RGB- tai CMYK-väreissä.

AIRAKSINEN



Tunnuksen minimikorkeus painettuna on **4 mm.**

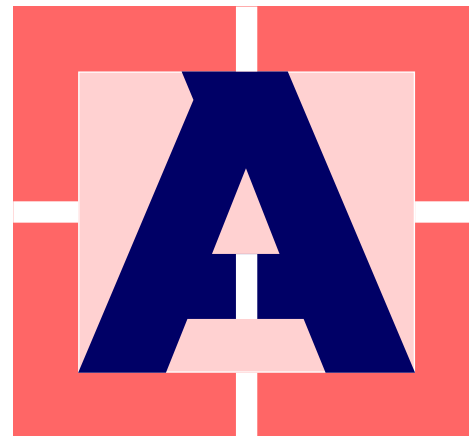
Suoja-alue

Suoja-alueen eli tunnusta ympäröivän tyhjän tilan koko katsotaan logotyypin kohdalla puolikkaasta A-alkukirjaimesta.

A-merkin kohdalla suoja-alue on A:n vaakapalkin korkeuden verran.

Tunnusta ei saa sijoittaa niin, että jokin muu elementti (teksti, kuva tai reuna) osuu suoja-alueen sisään. Tunnuksen voi kuitenkin sijoittaa väripinnan tai käsitellyn valokuvan päälle, yleensä valkoisena.

Kun A-merkistä käytetään neliön sisään sommiteltua versiota, suoja-alueesta ei tarvitse välittää.



Ei näin

~~AIRAKSINEN
A~~

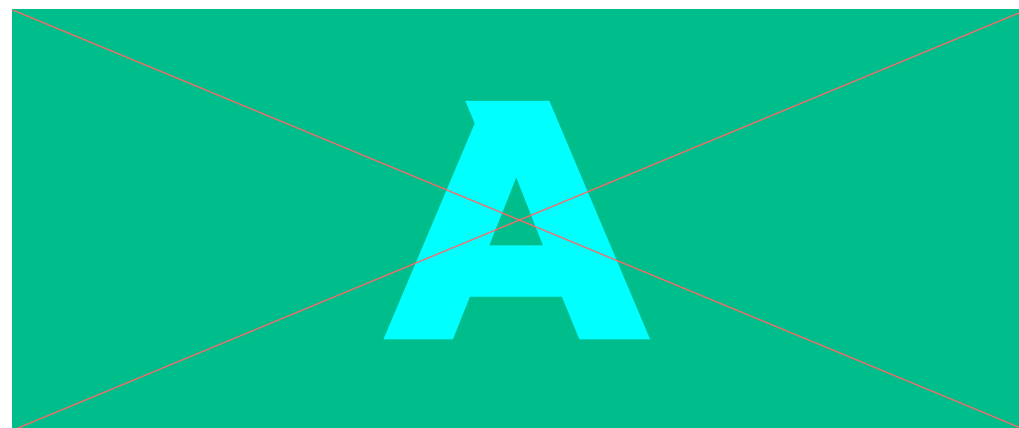
Älä muuta tunnuksen mittasuhteita.

~~A
AIRAKSINEN~~

Älä yhdistä logotyyppiä ja merkkiä.

~~A A A~~

Älä käytä erikoistehosteita.



Älä käytä muita värejä.



Älä riko tunnuksen suoja-alueita.



Älä käytä kuvien ja väripintojen päällä samanväristä tunnusta.